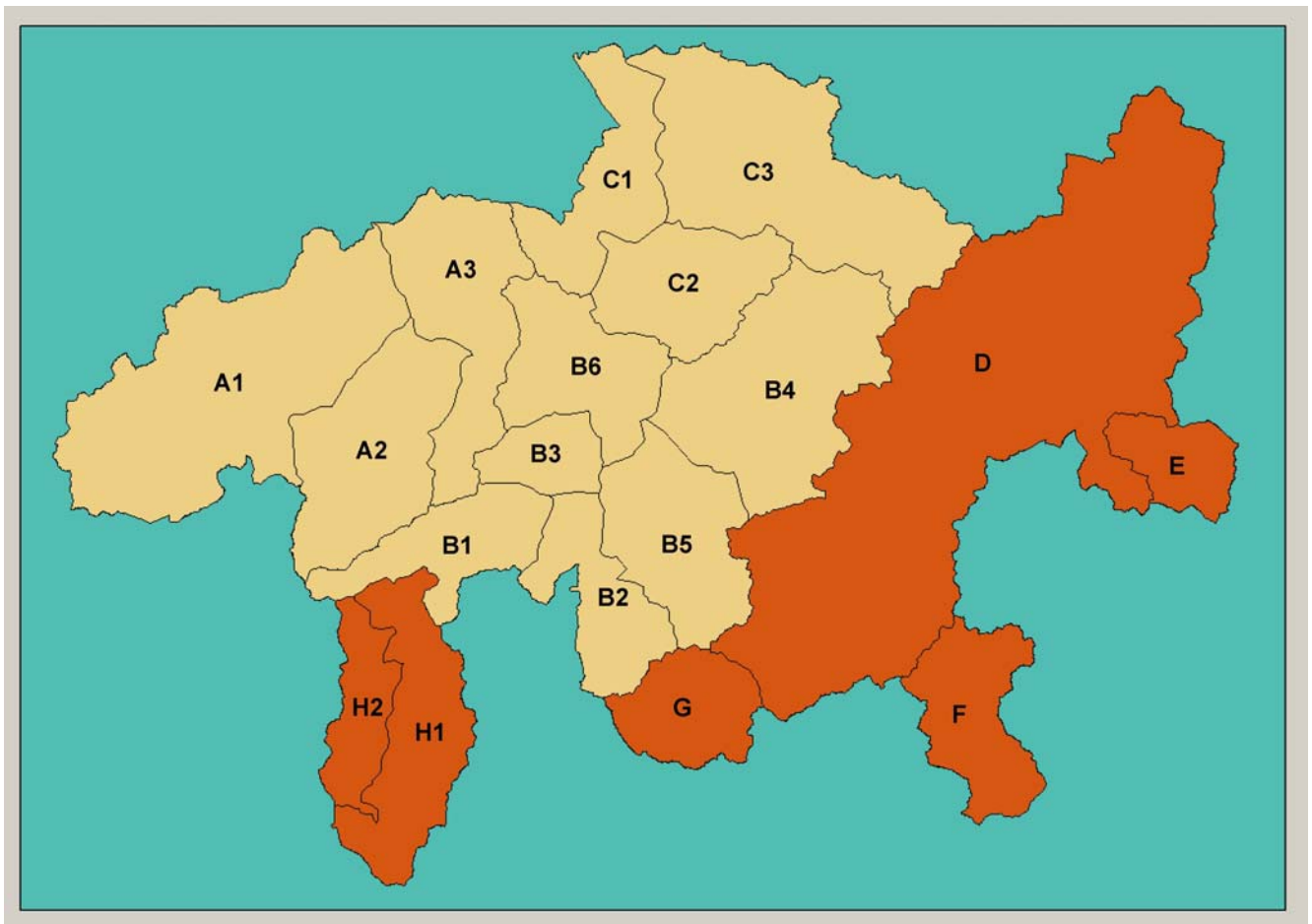


## **FISCHFANGSTATISTIK 2003**

### TEIL 5: DIE REGIONEN SÜDBÜNDENS

#### a) Übersicht



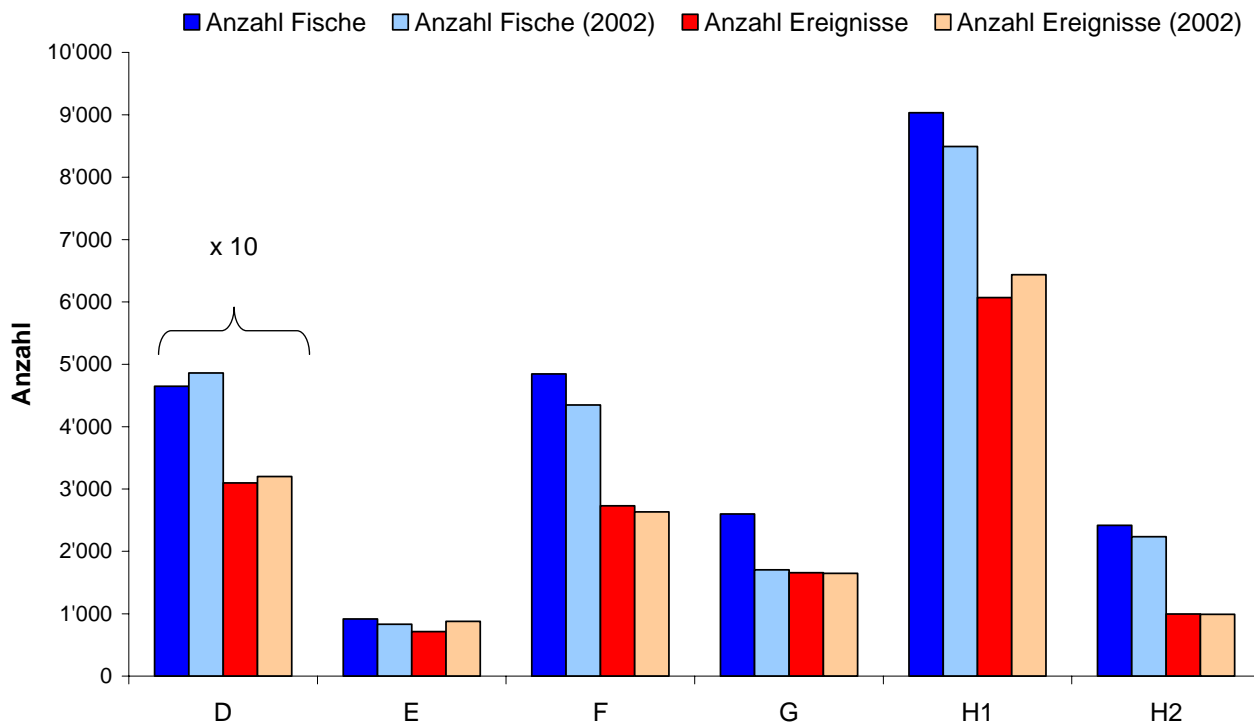
**Abb. 1:** *Fischfangregionen Südbündens:*

- D: Engadin
- E: Val Müstair
- F: Val Poschiavo
- G: Val Bregaglia
- H1: Valle Mesolcina
- H2: Val Calanca

	<b>D</b>		<b>E</b>		<b>F</b>		
	<i>FG</i>	<i>Seen</i>	<i>FG</i>	<i>Seen</i>	<i>FG</i>	<i>Seen</i>	
Anzahl aktiver Fischer:	3'020	2'666	102		241	376	
Anzahl Ereignisse:	30'967	22'621	713		2'731	3'854	
Ereignisse pro Fischer:	10.3	8.5	7.0		11.3	10.3	
Anzahl gefangener Fische:	46'481	53'168	916	nur 1 Privatsee	4'844	6'696	
CPUE	1.50	2.35	1.28		1.77	1.74	
Anzahl Fische pro Fischer:	15.4	19.9	9.0		20.1	17.8	
Erfolgsquote:	60.4%	67.0%	60.7%		68.9%	65.8%	
% Tagespatenbezüger ohne Fang:	41.4%	37.3%	10.0%		30.8%	66.7%	
% Saisonpatenbezüger ohne Fang:	15.3%	26.1%	19.3%		18.3%	28.5%	
	<b>G</b>		<b>H1</b>		<b>H2</b>		
	<i>FG</i>	<i>Seen</i>	<i>FG</i>		<i>Seen</i>	<i>FG</i>	<i>Seen</i>
Anzahl aktiver Fischer:	181	102	568	402	157	121	
Anzahl Ereignisse:	1'660	151	6'071	1'726	996	1'108	
Ereignisse pro Fischer:	9.2	1.5	10.7	4.3	6.3	9.2	
Anzahl gefangener Fische:	2'597	88	9'031	1'542	2'416	1'223	
CPUE	1.56	0.58	1.49	0.89	2.43	1.10	
Anzahl Fische pro Fischer:	14.3	0.9	15.9	3.8	15.4	10.1	
Erfolgsquote:	42.5%	60.2%	42.8%	47.3%	32.1%	46.2%	
% Tagespatenbezüger ohne Fang:	36.8%	57.1%	52.6%	71.8%	40.0%	16.7%	
% Saisonpatenbezüger ohne Fang:	22.7%	64.5%	20.3%	45.8%	25.9%	35.1%	

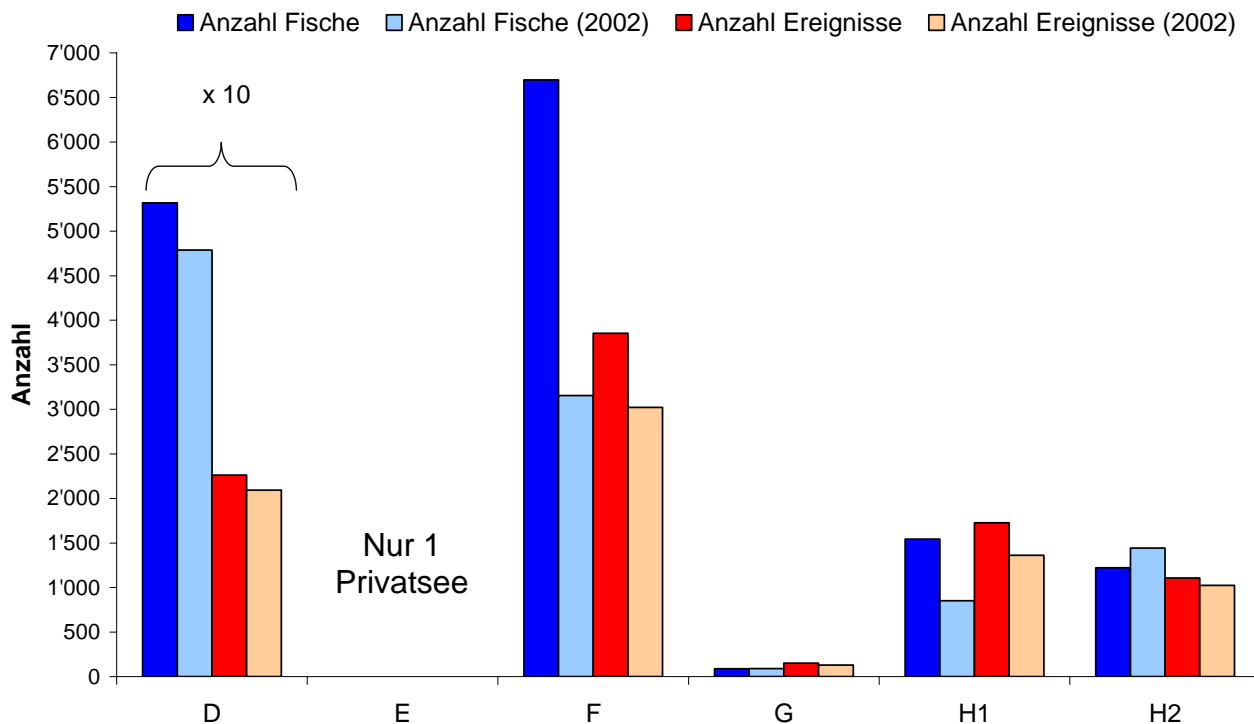
**Abb. 2:** Indexzahlen zur Fischerei in Südbünden 2003. <sup>1)</sup> 1 Ereignis entspricht einem Gang ans Gewässer; <sup>2)</sup> CPUE = engl.: Catch per Unit Effort; <sup>3)</sup> Prozentualer Anteil der Ereignisse bei welchen mindestens 1 Fisch gefangen wurde; <sup>4)</sup> Prozentualer Anteil der Tagespatenbezüger welche in der Saison 2003 leer ausgingen; <sup>5)</sup> Prozentualer Anteil der Saisonpatenbezüger welche in der Saison 2003 leer ausgingen. Regionenlegende siehe Abbildung 1.

### Fischfang & Aktivität: Fließgewässer Südbünden

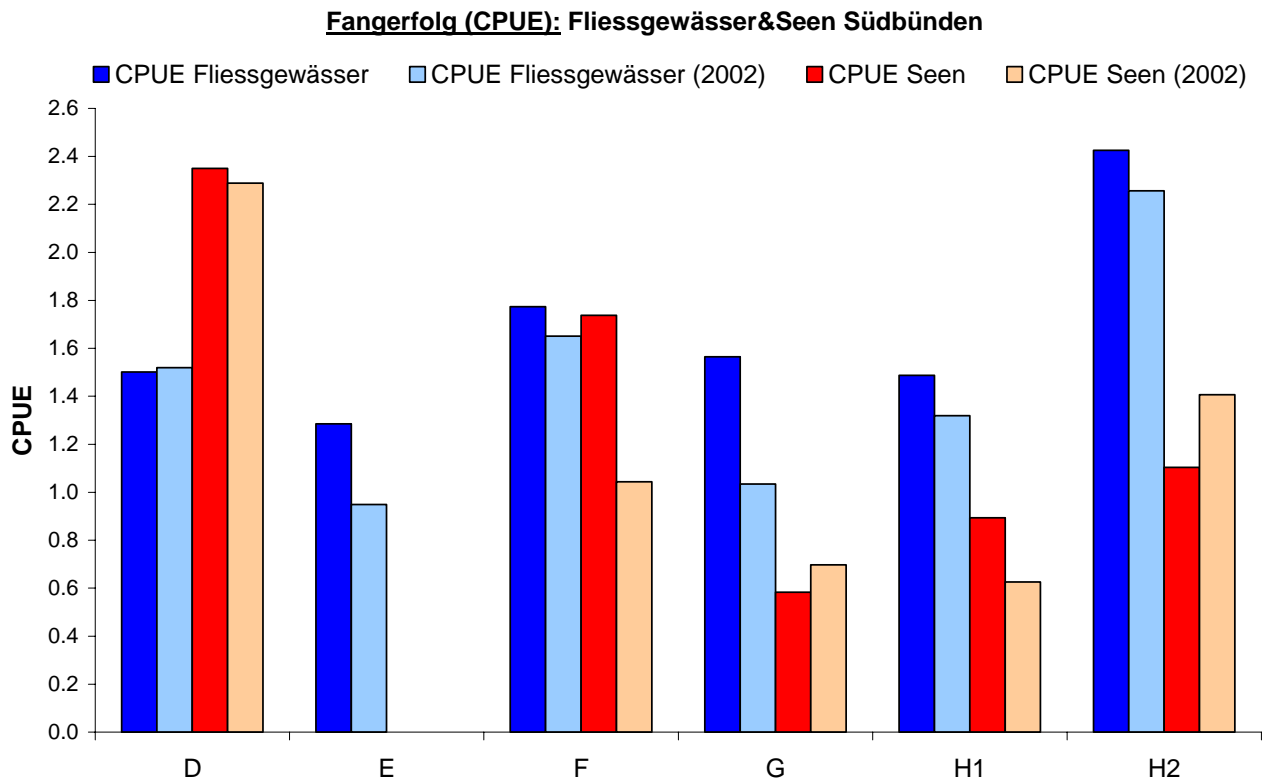


**Abb. 3:** Anzahl gefangener Fische und Anzahl Ereignisse in den Fließgewässern der einzelnen Regionen Südbündens in der Saison 2003. Als Vergleich sind ebenfalls die Werte der Saison 2002 aufgeführt. Ein Ereignis entspricht 1 Gang ans Gewässer, unabhängig von dessen Dauer. Regionenlegende siehe Abbildung 1.

### Fischfang & Aktivität: Seen Südbünden



**Abb. 4:** Anzahl gefangener Fische und Anzahl Ereignisse in den Seen der einzelnen Regionen Südbündens in der Saison 2003. Als Vergleich sind ebenfalls die Werte der Saison 2002 aufgeführt. Ein Ereignis entspricht 1 Gang ans Gewässer, unabhängig von dessen Dauer. Regionenlegende siehe Abbildung 1.



**Abb. 5:** Anzahl gefangener Fische pro Ereignis (CPUE) in den Fließgewässern und Seen der einzelnen Regionen Südbündens in der Saison 2003. Als Vergleich sind ebenfalls die Werte der Saison 2002 aufgeführt. Ein Ereignis entspricht 1 Gang ans Gewässer, unabhängig von dessen Dauer. Regionenlegende siehe Abbildung 1.

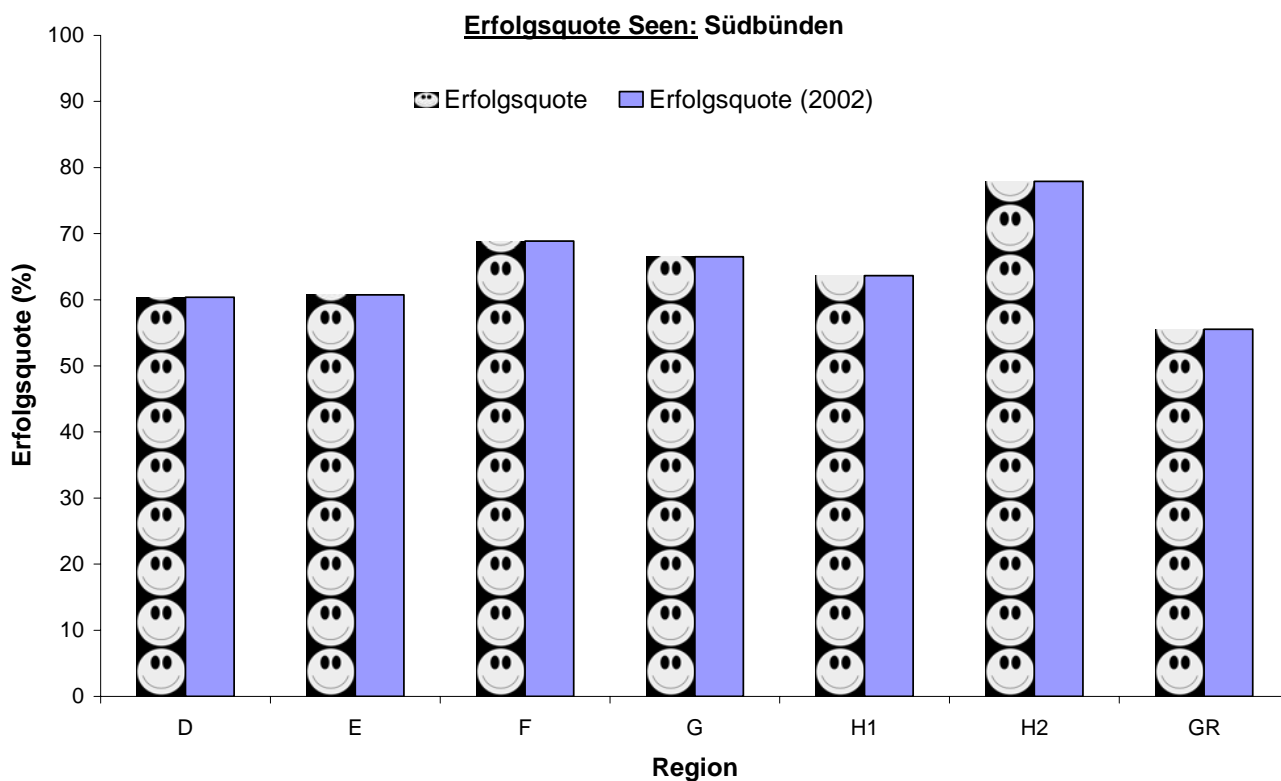
### a) Anzahl gefangener Fische Südbünden 2003: Fliessgewässer

	D	E	F	G	H1	H2	Südbünden Total
Bach/Seeforelle	41819	916	4827	2593	9030	2388	61573
Seesaibling	316	0	1	2	0	0	319
Äsche	4166	0	0	0	1	0	4167
Bachsaibling	5	0	1	0	0	15	21
Regenbogenforelle	36	0	12	0	0	13	61
Namaycush	1	0	0	0	0	0	1
Rotaugen	0	0	0	0	0	0	0
Rotfeder	15	0	0	0	0	0	15
Flussbarsch	0	0	0	0	0	0	0
Trüsche	0	0	0	0	0	0	0
Brachsmen	1	0	0	0	0	0	1
Karpfen	0	0	0	0	0	0	0
Hecht	0	0	0	0	0	0	0
Alet	0	0	0	0	0	0	0
Grasskarpfen	0	0	0	0	0	0	0
Schleie	0	0	0	0	0	0	0
Aal	0	0	0	0	0	0	0
Nicht identifizierte Arten	88	0	3	2	0	0	93
<b>TOTAL</b>	<b>46447</b>	<b>916</b>	<b>4844</b>	<b>2597</b>	<b>9031</b>	<b>2416</b>	<b>66251</b>

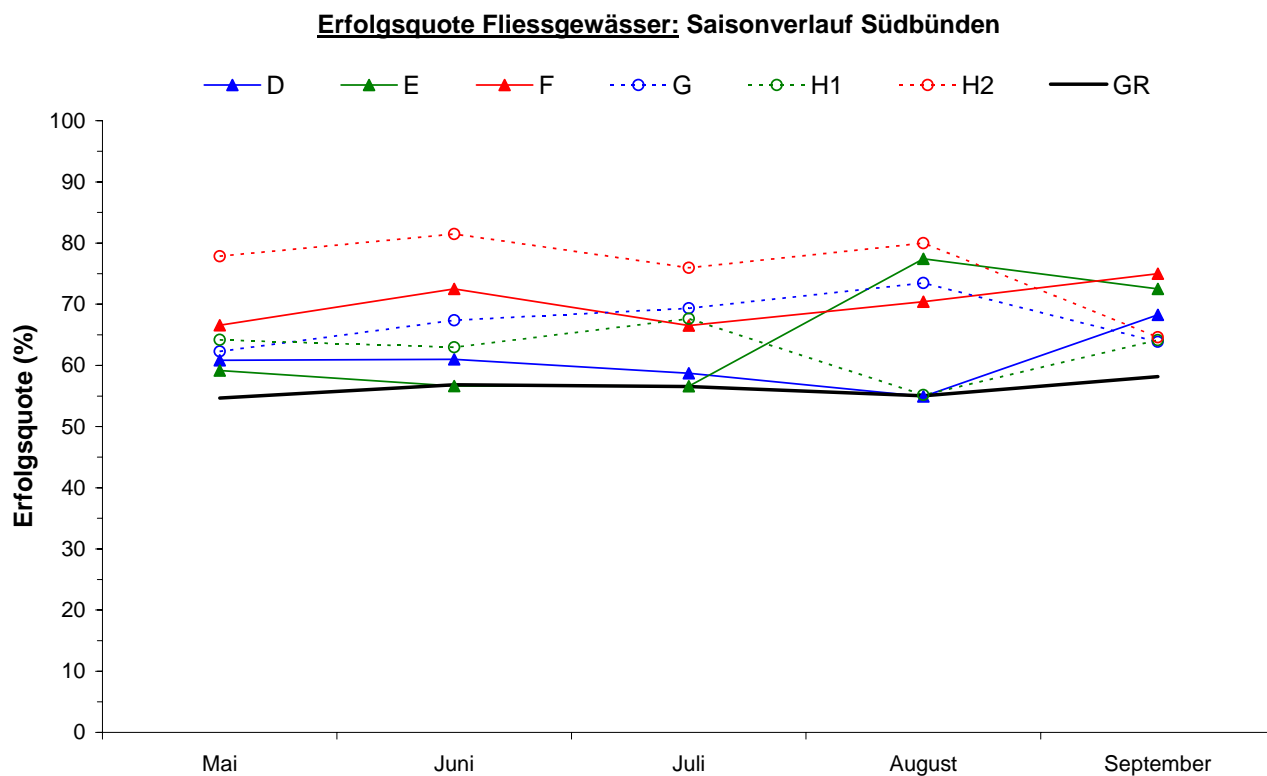
### b) Anzahl gefangener Fische Südbünden 2003: Seen

	D	E	F	G	H1	H2	Südbünden Total
Bach/Seeforelle	11372		6601	84	1129	1202	20388
Seesaibling	38936		83	0	303	0	39322
Äsche	691		0	0	0	0	691
Bachsaibling	0		1	0	19	0	20
Regenbogenforelle	1139		9	0	0	3	1151
Namaycush	836		1	4	1	18	860
Rotaugen	1		0	0	4	0	5
Rotfeder	135		0	0	23	0	158
Flussbarsch	0		0	0	50	0	50
Trüsche	0		0	0	0	0	0
Brachsmen	0		0	0	0	0	0
Karpfen	0		0	0	0	0	0
Hecht	0		0	0	7	0	7
Alet	0		0	0	0	0	0
Grasskarpfen	0		0	0	0	0	0
Schleie	0		0	0	3	0	3
Aal	0		0	0	0	0	0
Nicht identifizierte Arten	43		1	0	3	0	47
<b>TOTAL</b>	<b>53153</b>		<b>6696</b>	<b>88</b>	<b>1542</b>	<b>1223</b>	<b>62702</b>

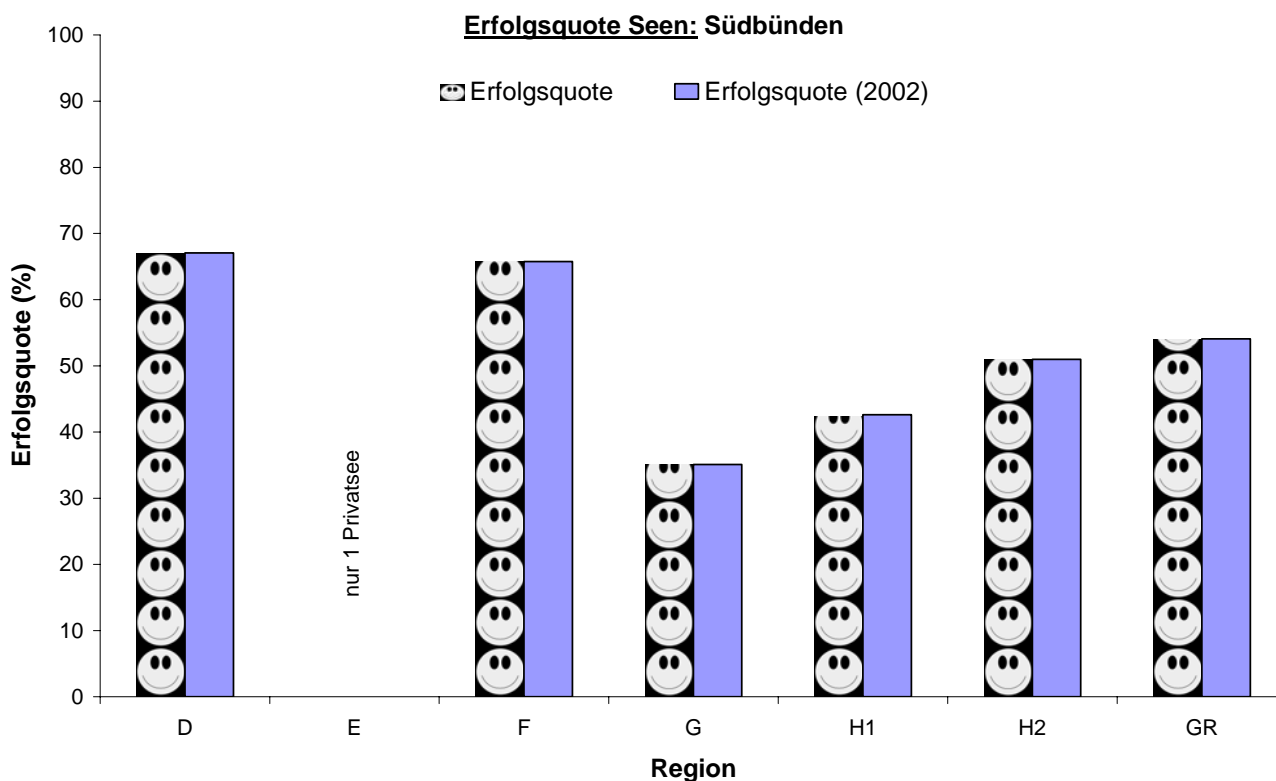
**Abb. 6:** Anzahl gefangener Fische pro Art in den Regionen Südbündens sowie Südbünden total während der Fangsaison 2003: a) Fliessgewässer; b) Seen. Regionenlegende siehe Abbildung 1.



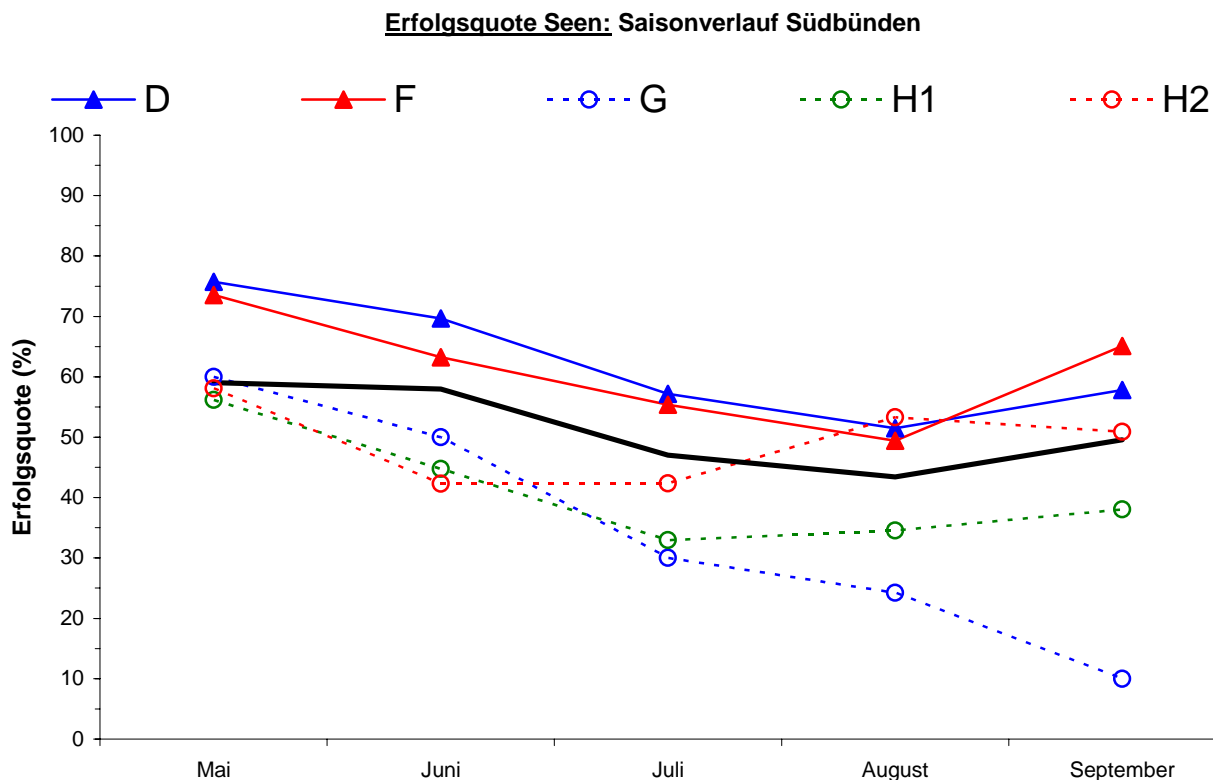
**Abb. 7:** Erfolgsquote in den Fließgewässern der Regionen Südbündens. Die Erfolgsquote bezeichnet den prozentualen Anteil der Ereignisse, bei welchen mindestens 1 Fisch gefangen wurde. Regionenlegende siehe Abbildung 1.



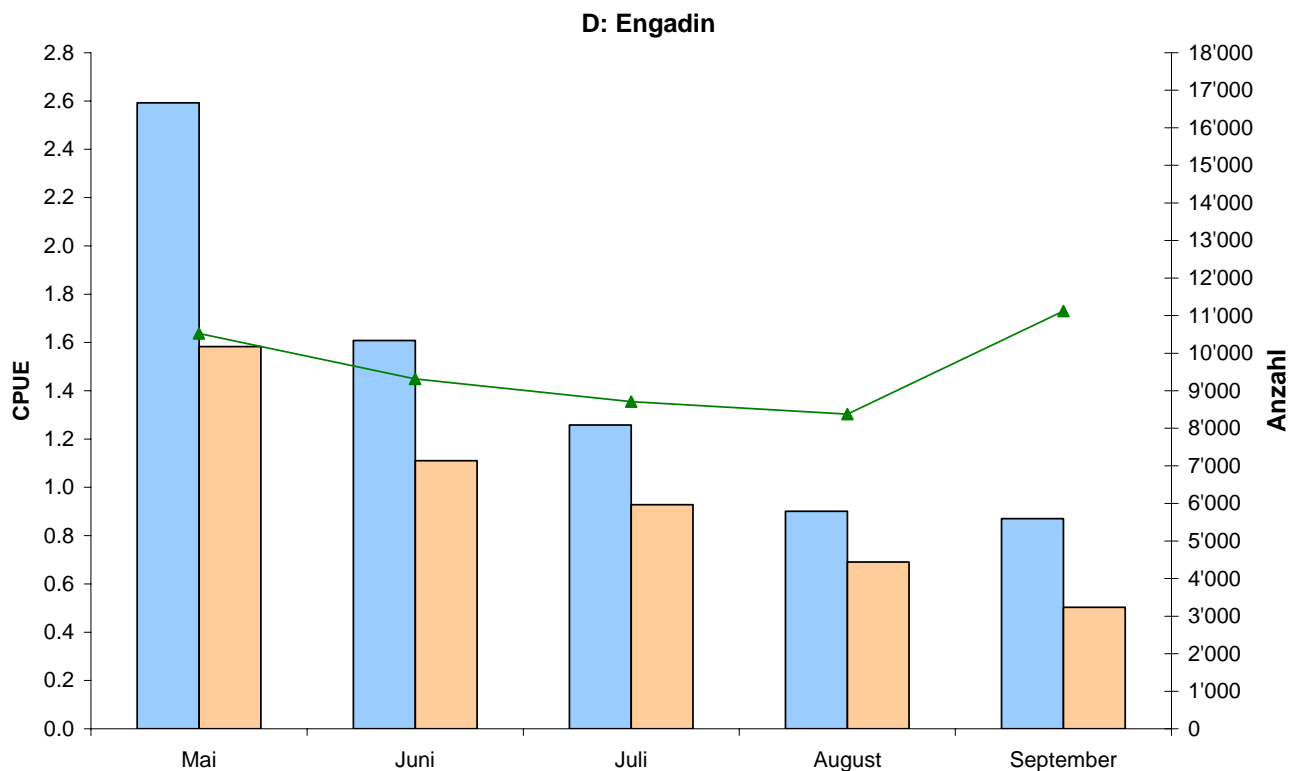
**Abb. 8:** Erfolgsquote in den Fließgewässern der Regionen Südbündens im Saisonverlauf. Die Erfolgsquote bezeichnet den prozentualen Anteil der Ereignisse, bei welchen mindestens 1 Fisch gefangen wurde. Als Vergleich ist noch der Verlauf der Erfolgsquote für den ganzen Kanton aufgeführt. Regionenlegende siehe Abbildung 1.



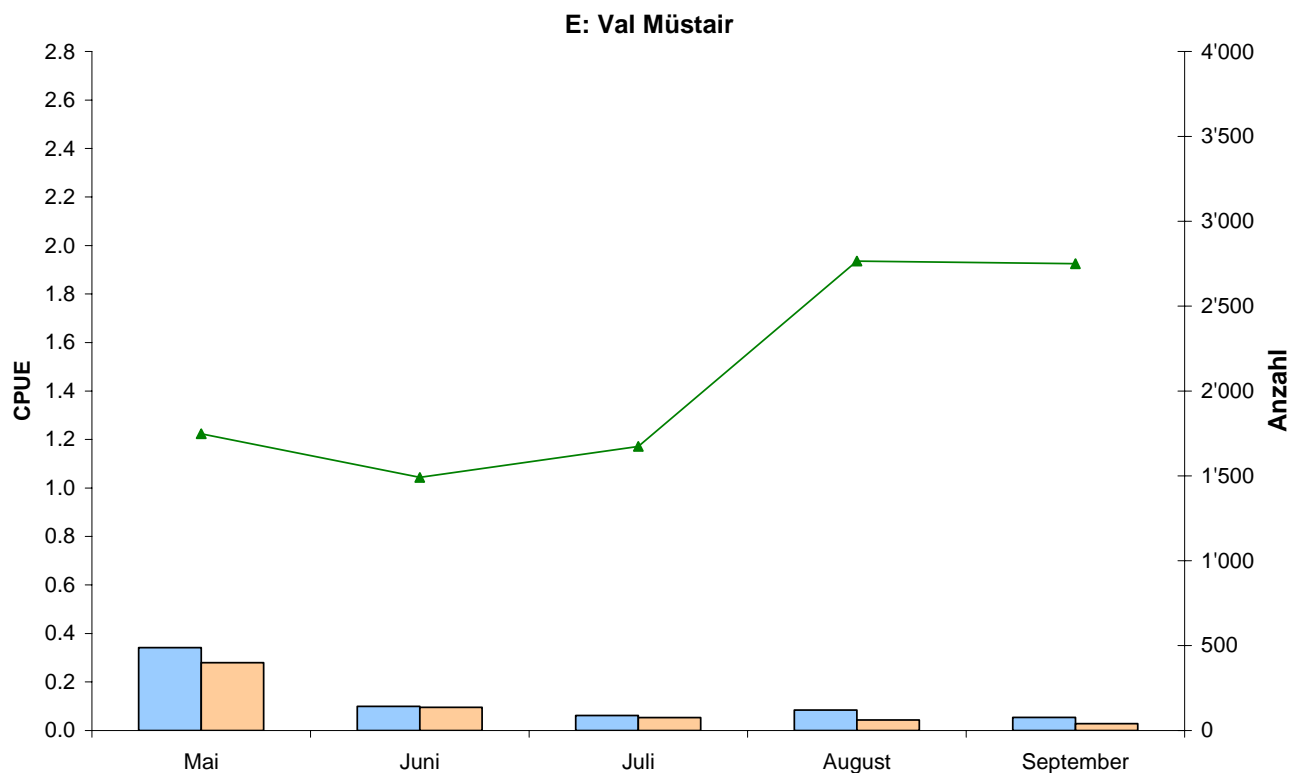
**Abb. 9:** Erfolgsquote in den Seen der Regionen Südbündens. Die Erfolgsquote bezeichnet den prozentualen Anteil der Ereignisse, bei welchen mindestens 1 Fisch gefangen wurde. Regionenlegende siehe Abbildung 1.



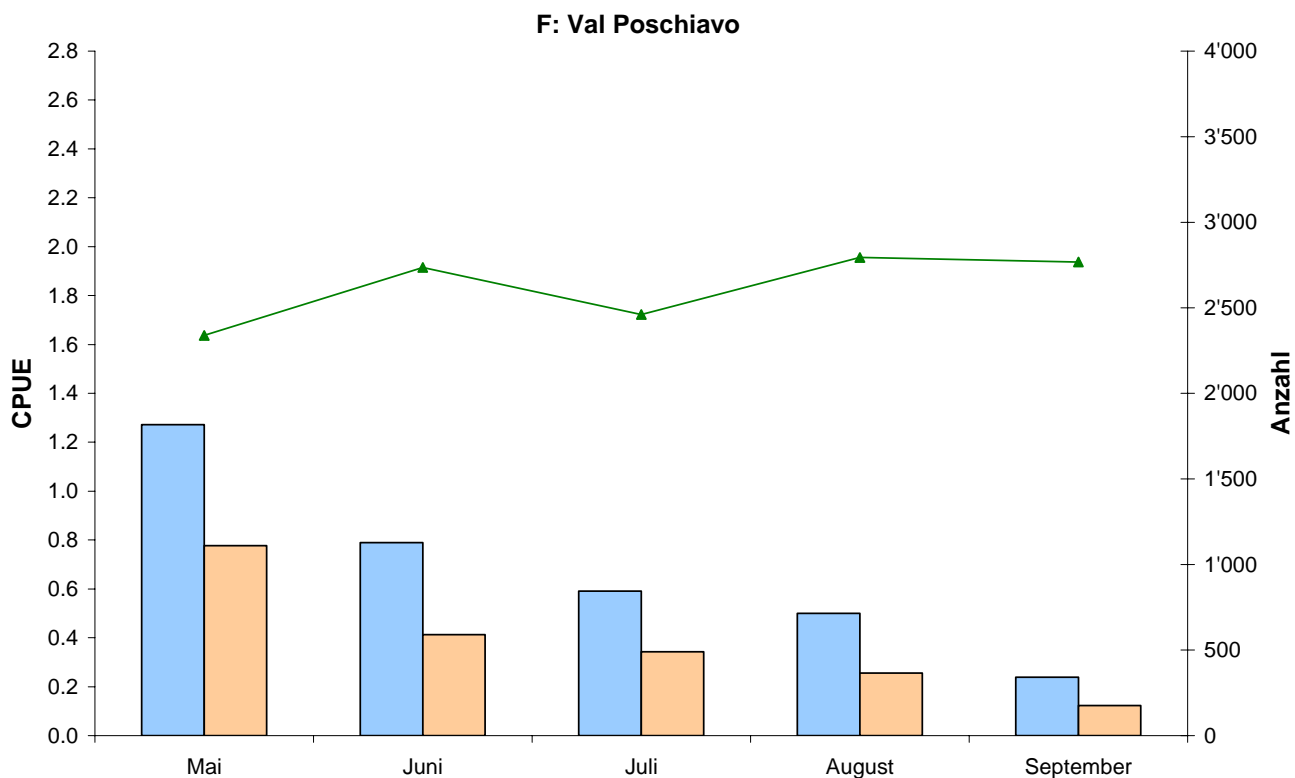
**Abb. 10:** Erfolgsquote in den Seen der Regionen Südbündens im Saisonverlauf. Die Erfolgsquote bezeichnet den prozentualen Anteil der Ereignisse, bei welchen mindestens 1 Fisch gefangen wurde. Als Vergleich ist noch der Verlauf der Erfolgsquote für den ganzen Kanton aufgeführt. Regionenlegende siehe Abbildung 1.

b) Einzelne Regionen im Saisonverlauf: Fließgewässer

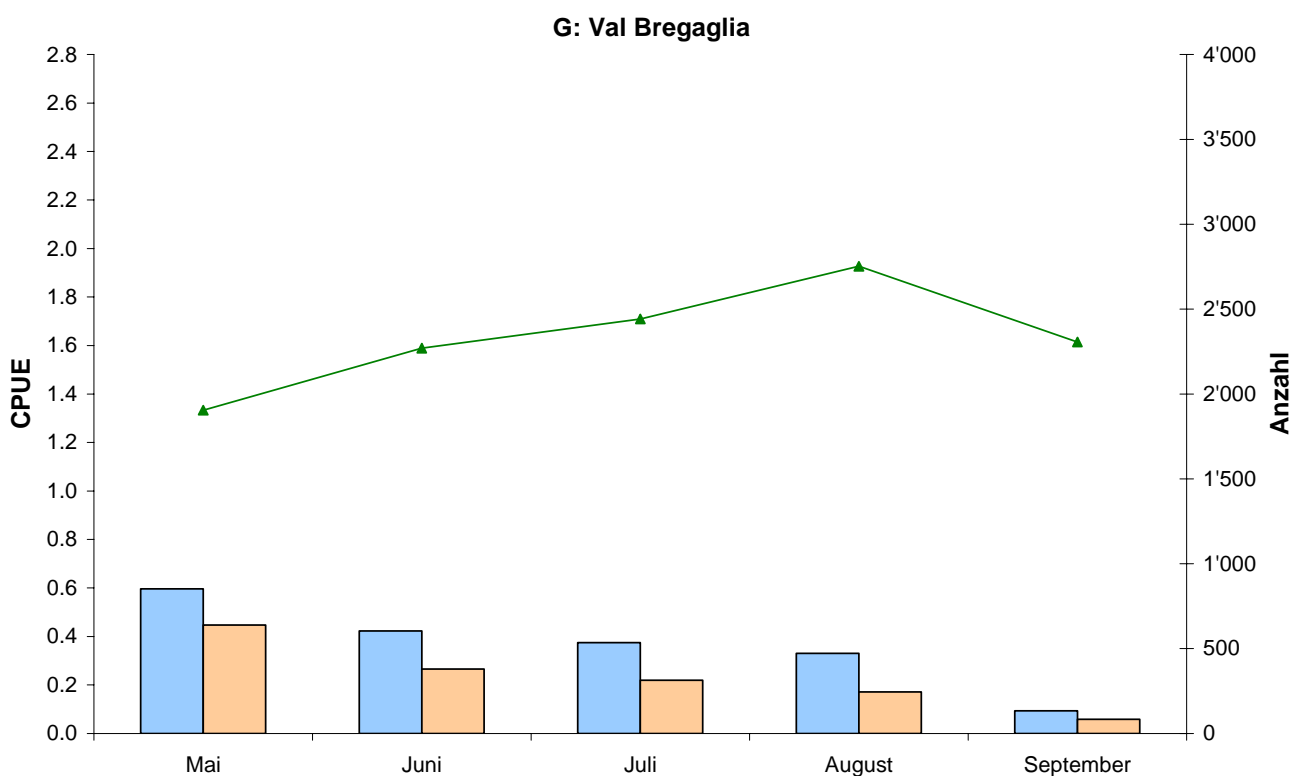
**Abb. 11:** Anzahl gefangener Fische, Anzahl Ereignisse sowie Anzahl gefangener Fische pro Ereignis (CPUE) im Saisonverlauf in den Fließgewässern der Region Engadin. Ein Ereignis entspricht 1 Gang ans Gewässer, unabhängig von dessen Dauer. Achtung: Skala Anzahl entspricht nicht jener der folgenden Regionen (Abb. 12 – 16).



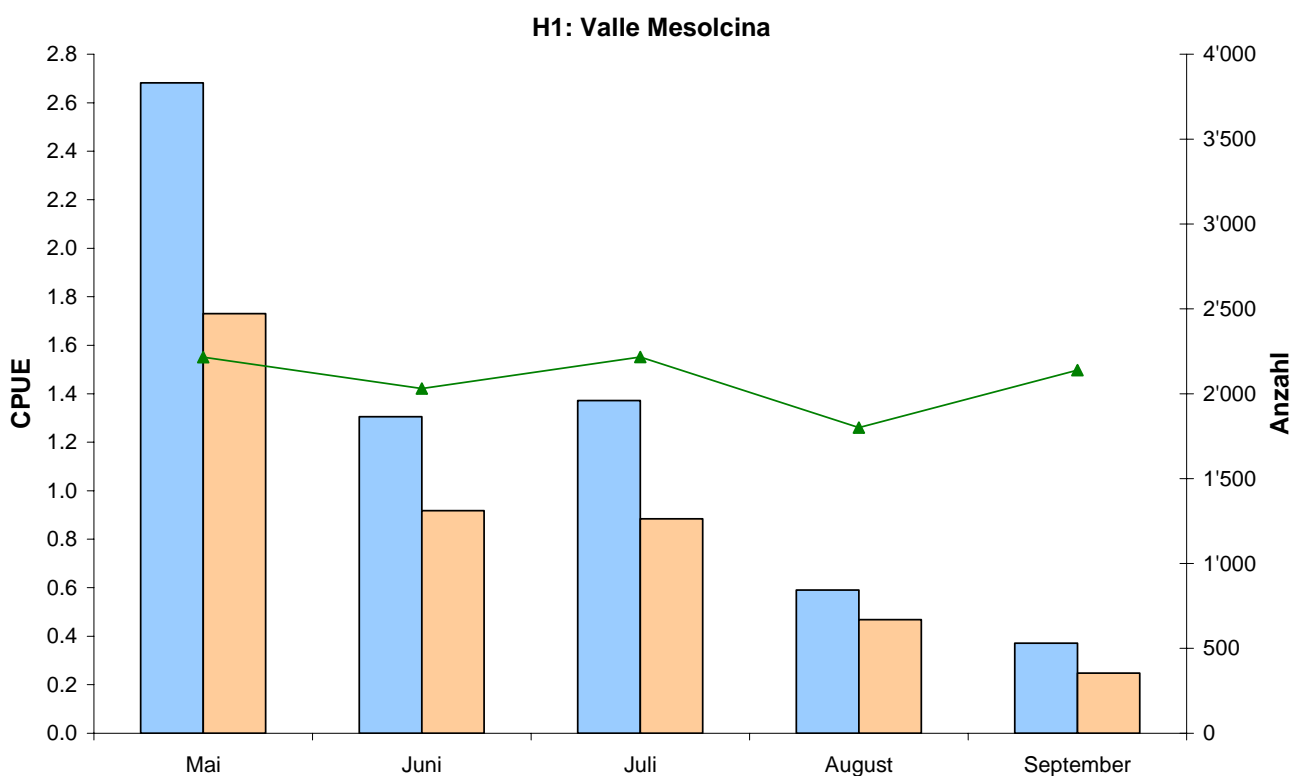
**Abb. 12:** Anzahl gefangener Fische, Anzahl Ereignisse sowie Anzahl gefangener Fische pro Ereignis (CPUE) im Saisonverlauf in den Fließgewässern der Region Val Müstair. Ein Ereignis entspricht 1 Gang ans Gewässer, unabhängig von dessen Dauer.



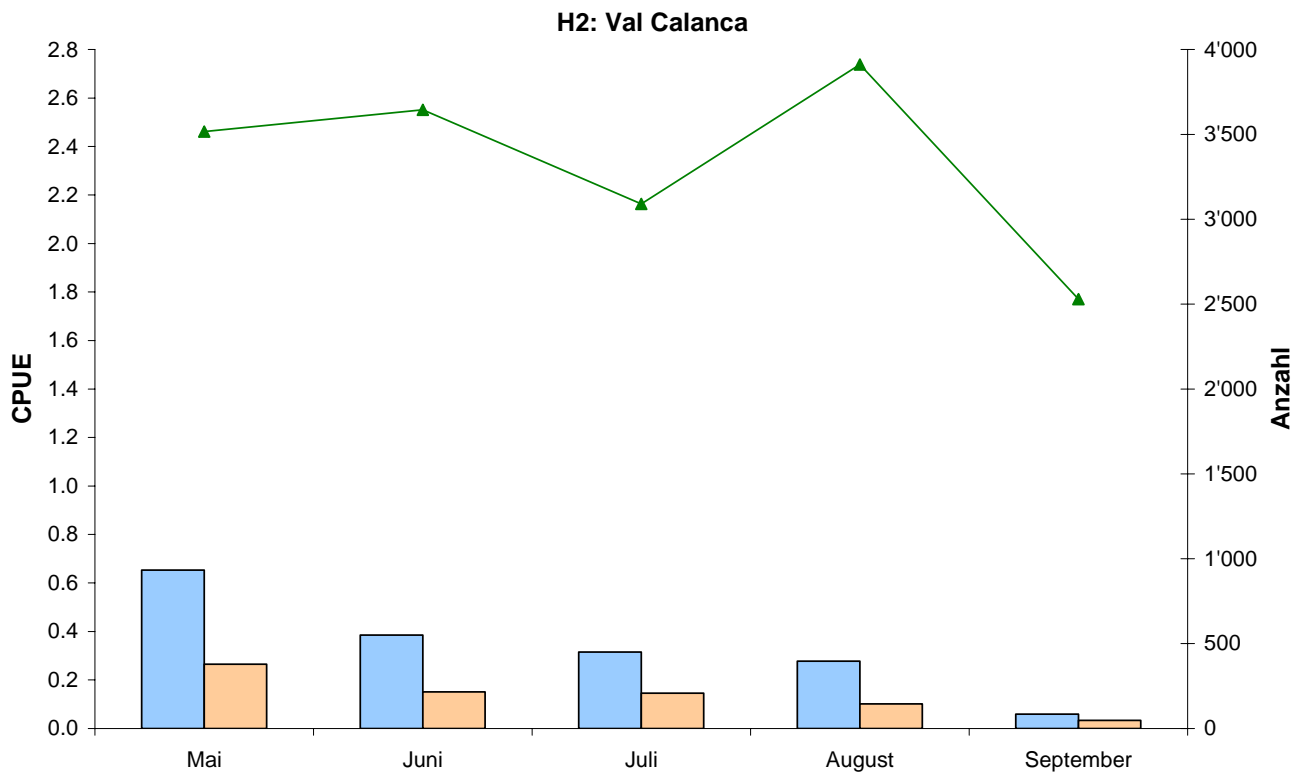
**Abb. 13:** Anzahl gefangener Fische, Anzahl Ereignisse sowie Anzahl gefangener Fische pro Ereignis (CPUE) im Saisonverlauf in den Fließgewässern der Region Val Poschiavo. Ein Ereignis entspricht 1 Gang ans Gewässer, unabhängig von dessen Dauer.



**Abb. 14:** Anzahl gefangener Fische, Ereignisse sowie Anzahl gefangener Fische pro Ereignis (CPUE) im Saisonverlauf in den Fließgewässern der Region Val Bregaglia. Ein Ereignis entspricht 1 Gang ans Gewässer, unabhängig von dessen Dauer.

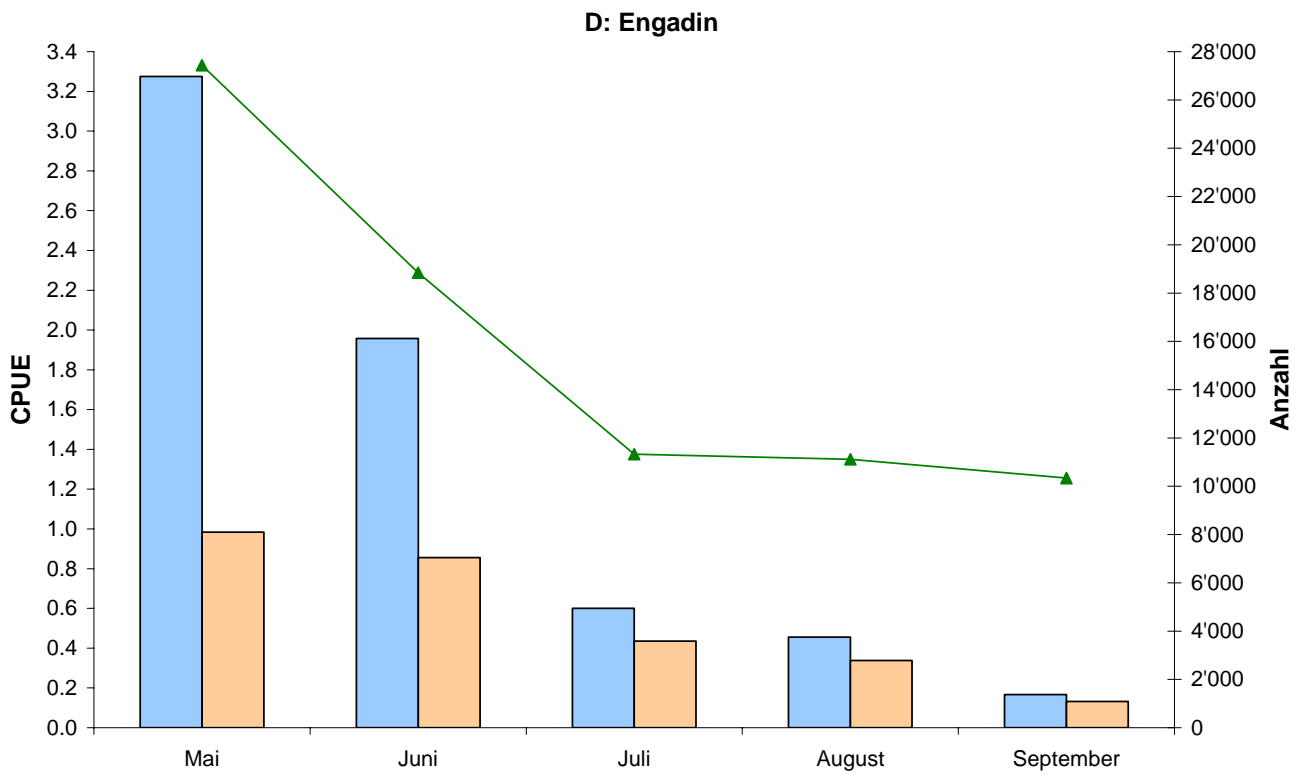


**Abb. 15:** Anzahl gefangener Fische, Ereignisse sowie Anzahl gefangener Fische pro Ereignis (CPUE) im Saisonverlauf in den Fließgewässern der Region Valle Mesolcina. Ein Ereignis entspricht 1 Gang ans Gewässer, unabhängig von dessen Dauer.

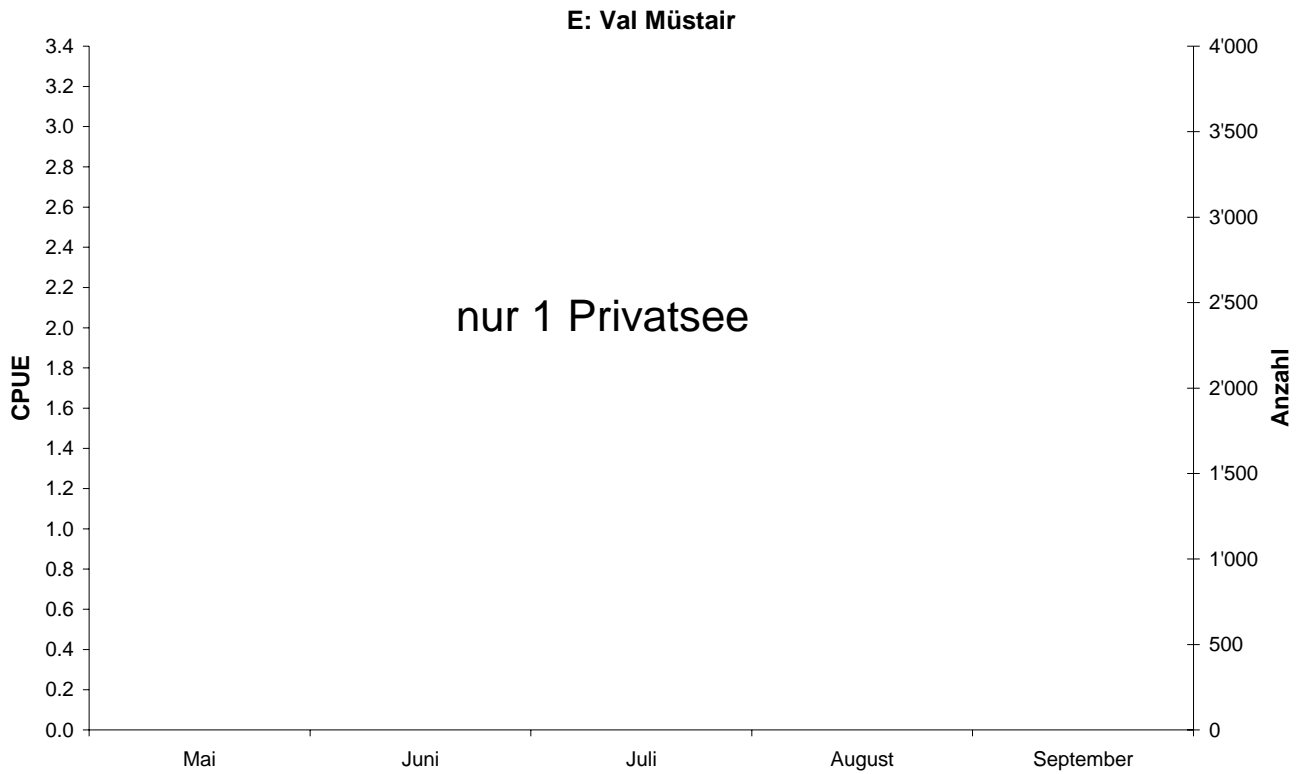


**Abb. 16:** Anzahl gefangener Fische, Ereignisse sowie Anzahl gefangener Fische pro Ereignis (CPUE) im Saisonverlauf in den Fließgewässern der Region Val Calanca. Ein Ereignis entspricht 1 Gang ans Gewässer, unabhängig von dessen Dauer.

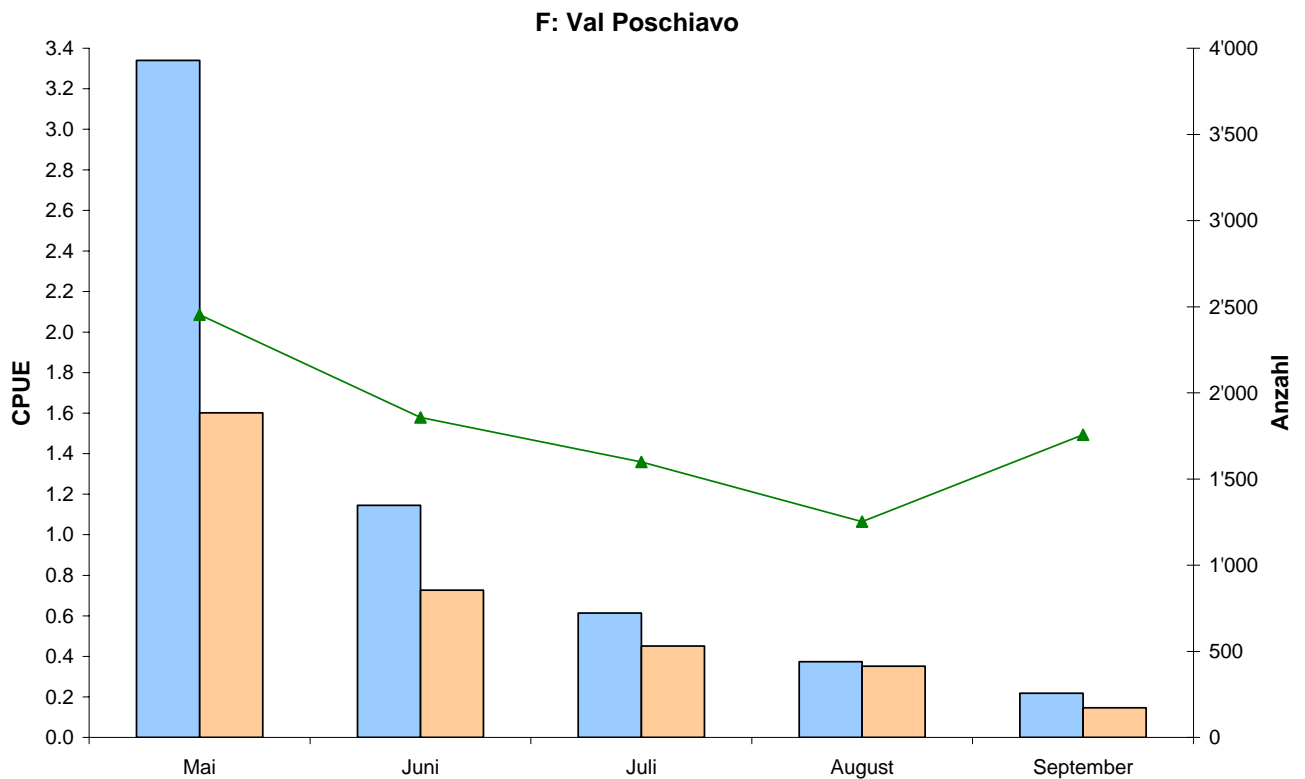
### c) Einzelne Regionen im Saisonverlauf: Seen



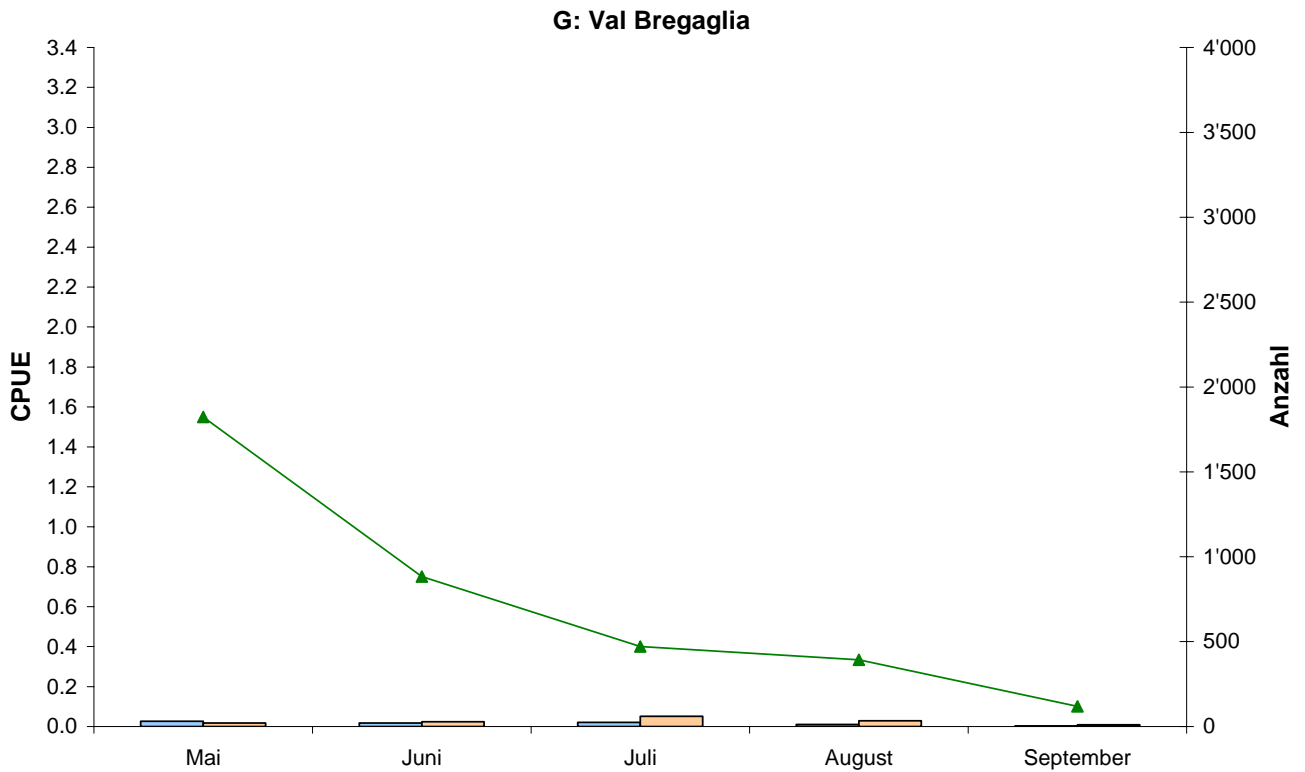
**Abb. 17:** Anzahl gefangener Fische, Ereignisse sowie Anzahl gefangener Fische pro Ereignis (CPUE) im Saisonverlauf in den Seen der Region Engadin. Ein Ereignis entspricht 1 Gang ans Gewässer, unabhängig von dessen Dauer. Achtung: Skala Anzahl entspricht nicht jener der folgenden Regionen (Abb. 18 – 22).



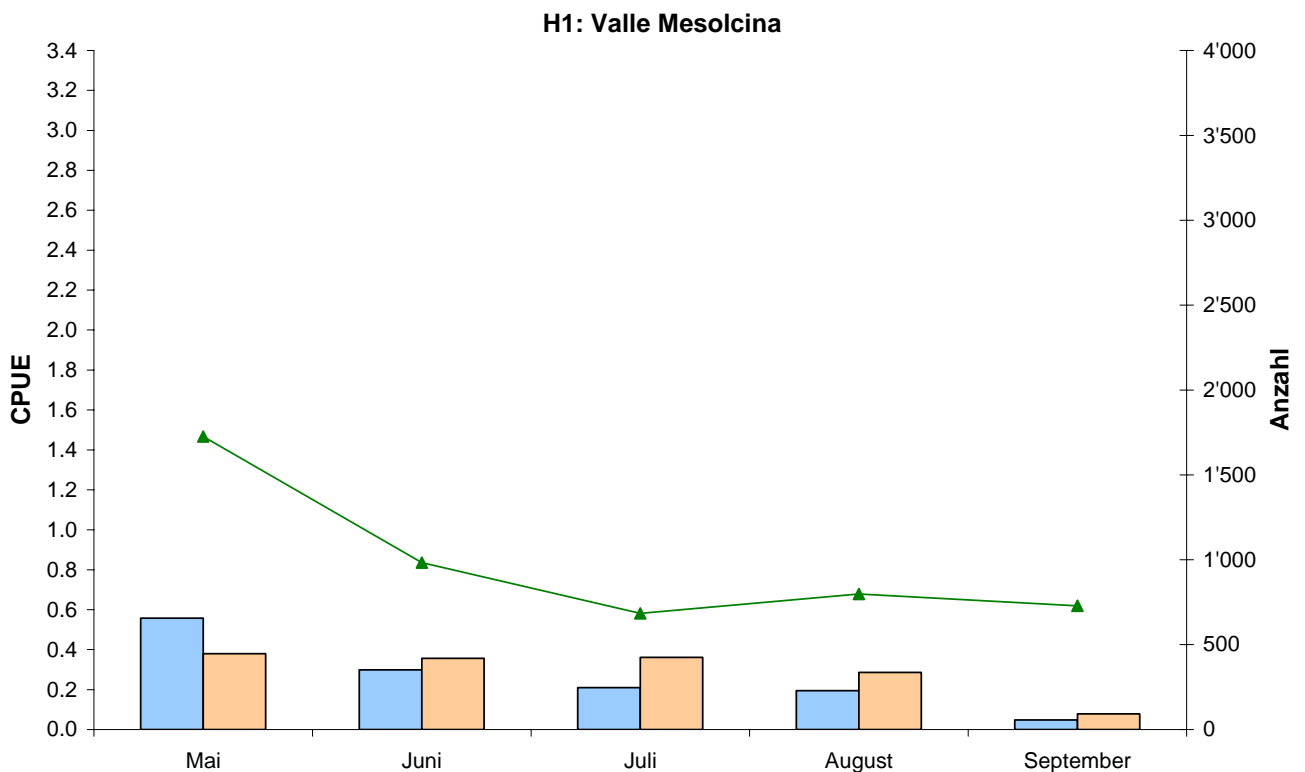
**Abb. 18:** Anzahl gefangener Fische, Ereignisse sowie Anzahl gefangener Fische pro Ereignis (CPUE) im Saisonverlauf in den Seen der Region Val Müstair. Ein Ereignis entspricht 1 Gang ans Gewässer, unabhängig von dessen Dauer.



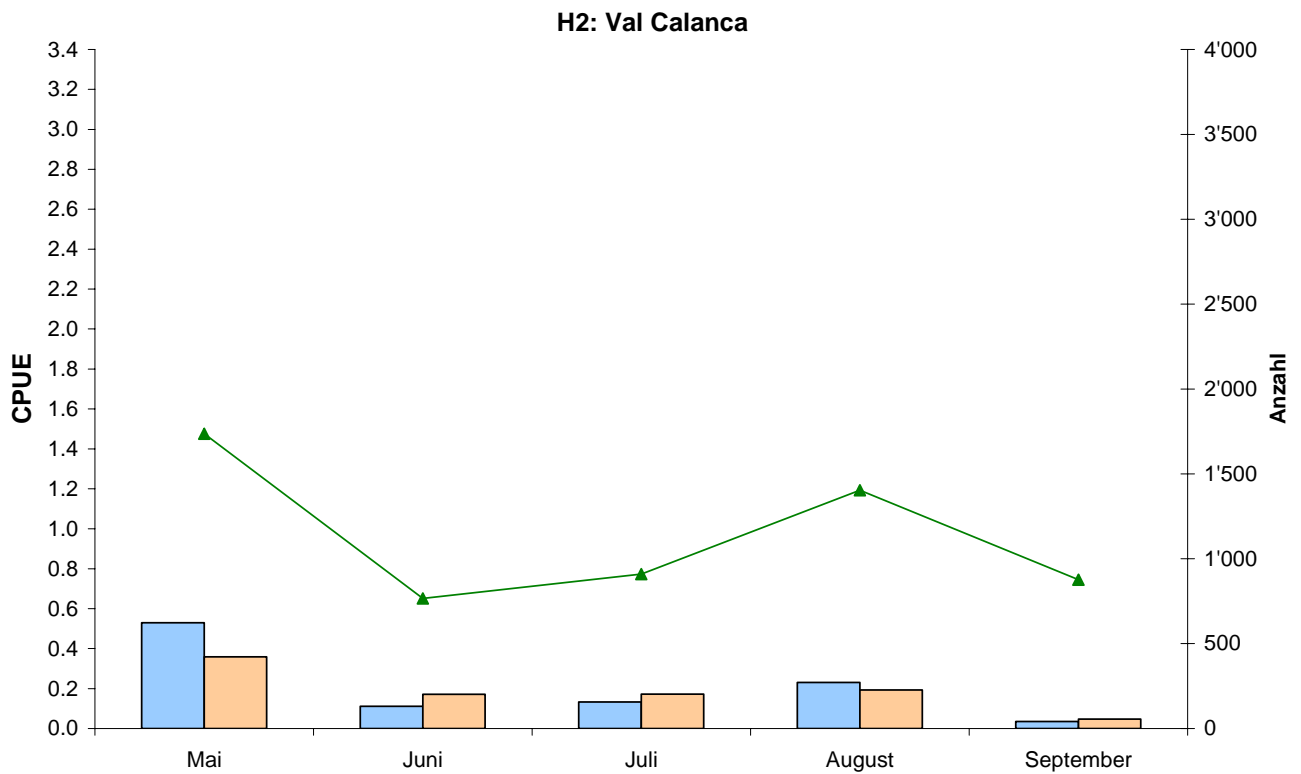
**Abb. 19:** Anzahl gefangener Fische, Ereignisse sowie Anzahl gefangener Fische pro Ereignis (CPUE) im Saisonverlauf in den Seen der Region Val Poschiavo. Ein Ereignis entspricht 1 Gang ans Gewässer, unabhängig von dessen Dauer.



**Abb. 20:** Anzahl gefangener Fische, Ereignisse sowie Anzahl gefangener Fische pro Ereignis (CPUE) im Saisonverlauf in den Seen der Region Val Bregaglia. Ein Ereignis entspricht 1 Gang ans Gewässer, unabhängig von dessen Dauer.



**Abb. 21:** Anzahl gefangener Fische, Ereignisse sowie Anzahl gefangener Fische pro Ereignis (CPUE) im Saisonverlauf in den Seen der Region Valle Mesolcina. Ein Ereignis entspricht 1 Gang ans Gewässer, unabhängig von dessen Dauer.



**Abb. 22:** Anzahl gefangener Fische, Ereignisse sowie Anzahl gefangener Fische pro Ereignis (CPUE) im Saisonverlauf in den Seen der Region Val Calanca. Ein Ereignis entspricht 1 Gang ans Gewässer, unabhängig von dessen Dauer.

Dr. Marcel Michel  
 Fischereibiologe  
 Amt für Jagd und Fischerei Graubünden  
 Loëstrasse 14  
 CH-7001 Chur

Tel: 081 257 38 94  
 Fax: 081 257 21 89

marcel.michel@ajf.gr.ch