

# Medienkonferenz

---

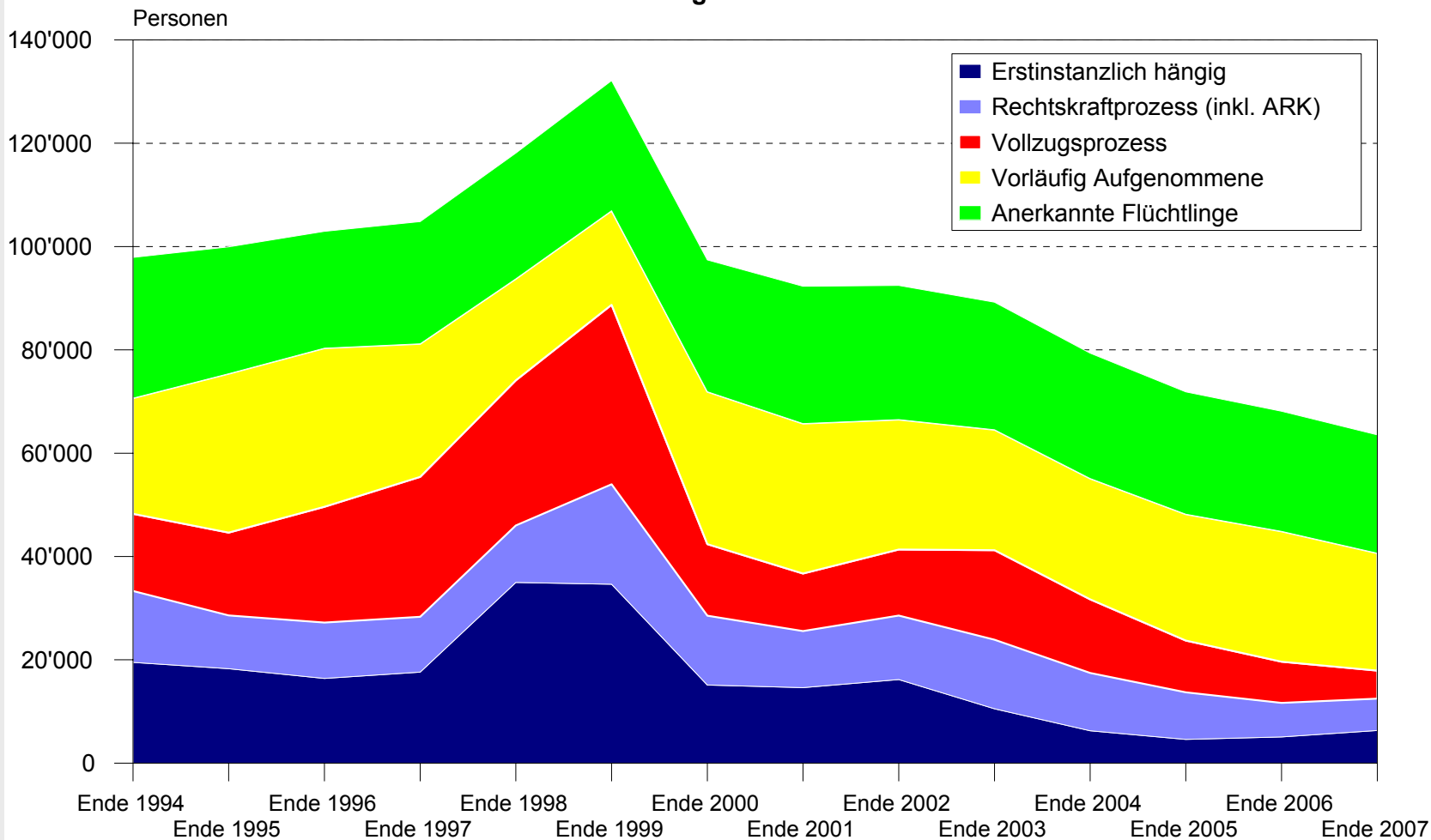
## Fortschritte beim Vollzug des Ausländer- und Asylrechts im Kanton Graubünden

28. Februar 2008

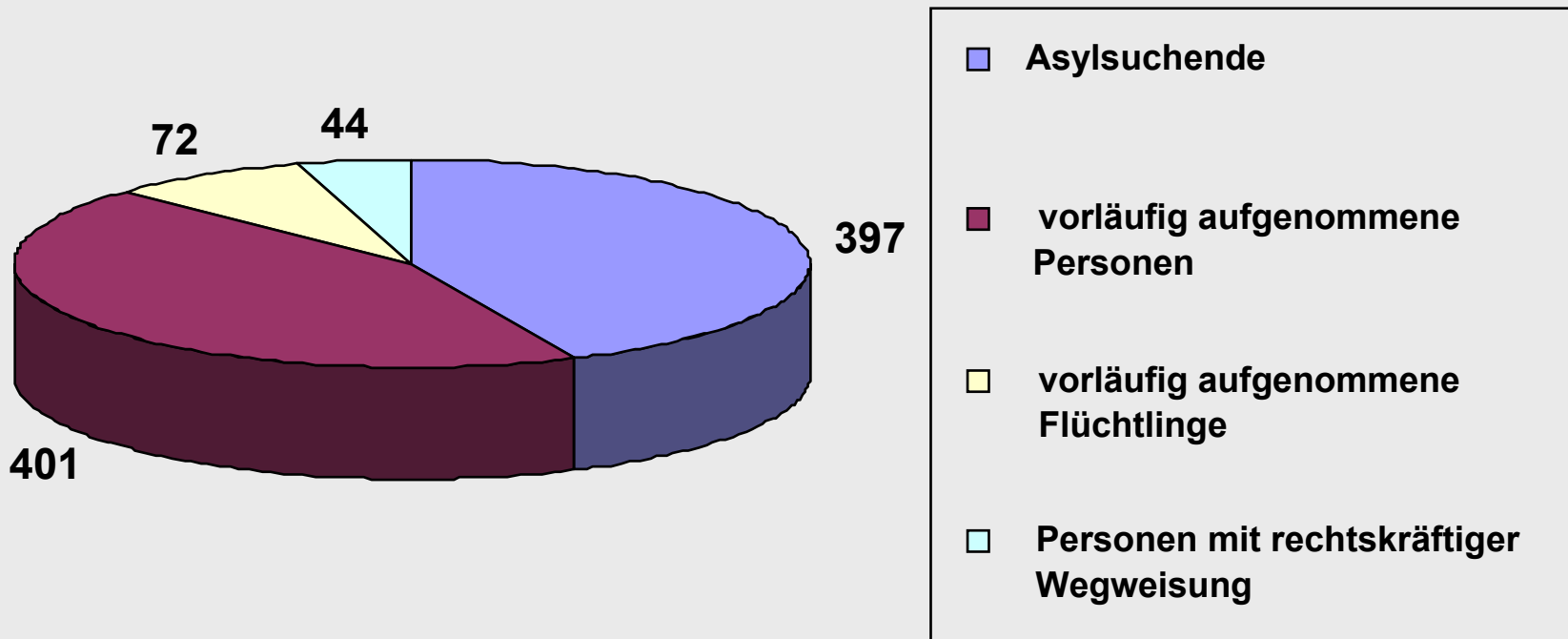


# Personen des Asylbereichs

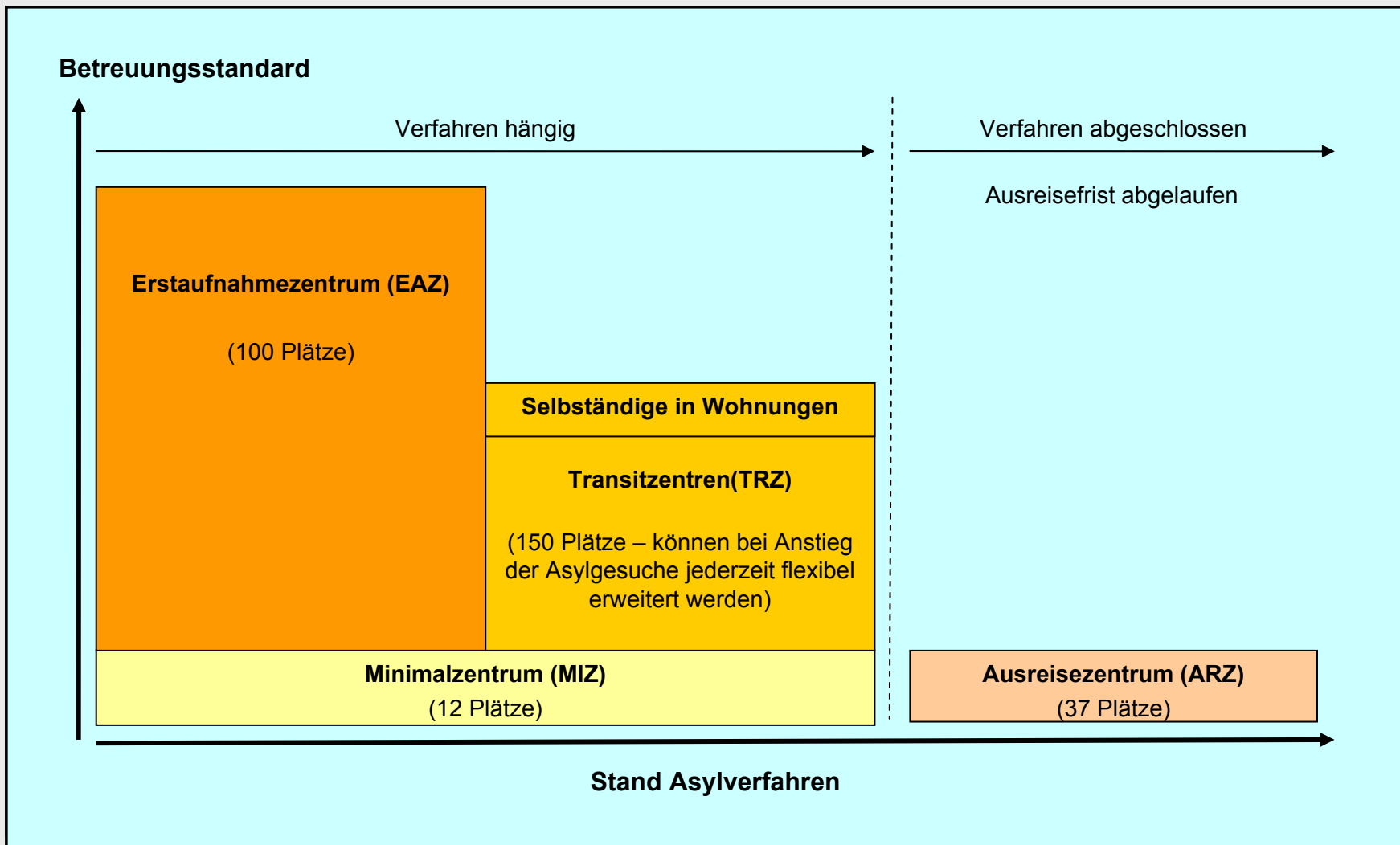
## Bestandesentwicklung Ende 1994 bis Ende 2007



## Personen des Asylbereichs im Kanton Graubünden

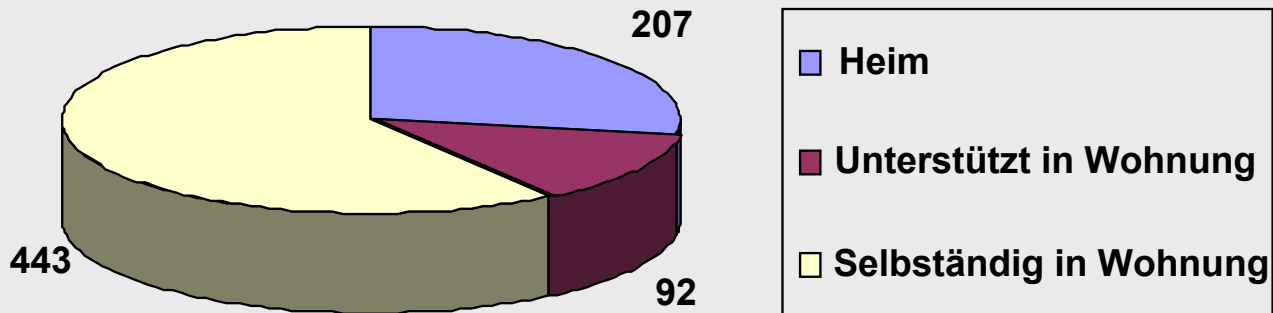


# Verfahrensabhängiges Unterbringungs- und Betreuungskonzept



# Unterbringung der Asylsuchenden im Kanton Graubünden

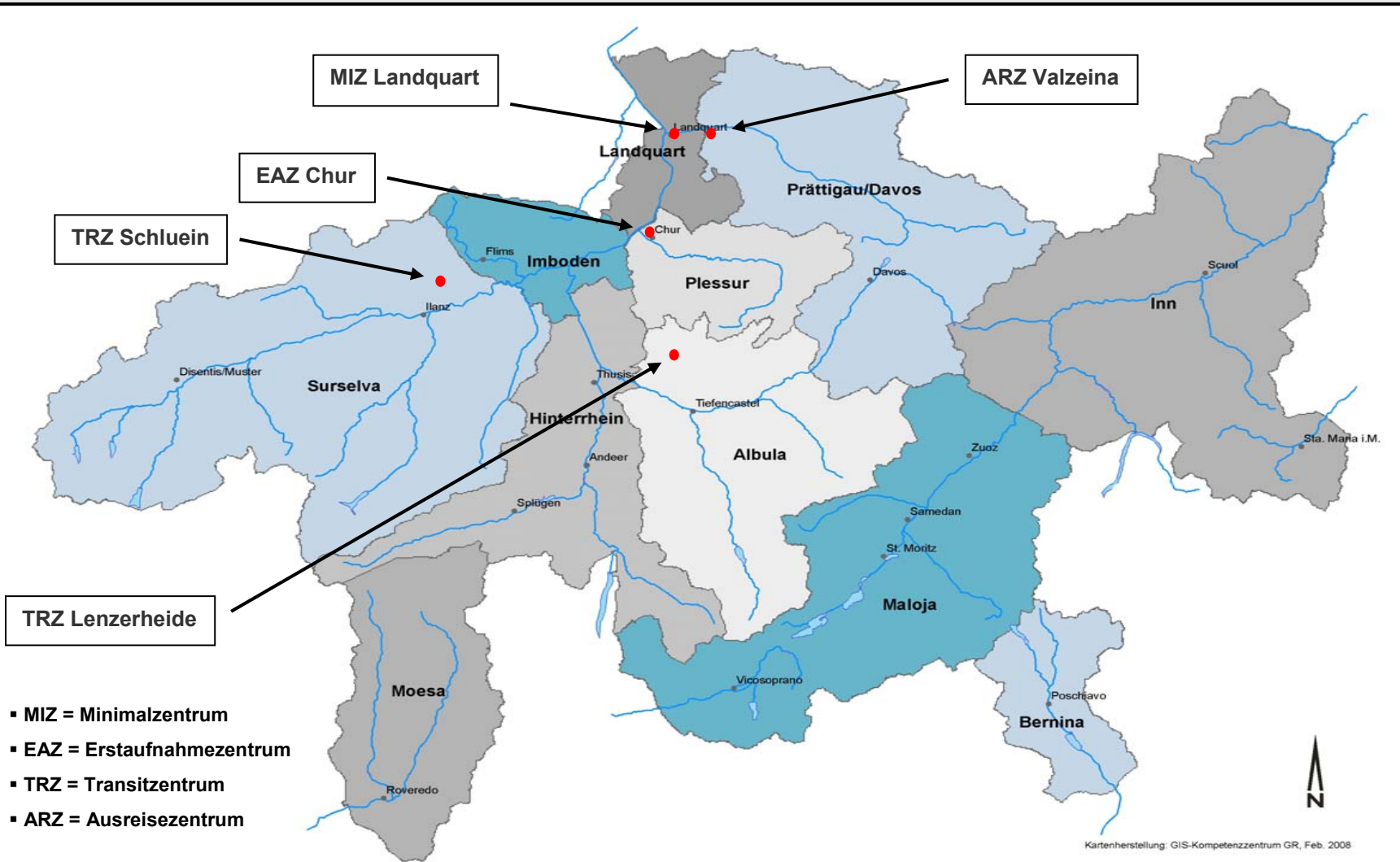
## 1. Unterbringung nach Wohnform



## 2. Auslastung der Kollektivzentren per Ende Januar 2008

<b>EAZ Foral</b>	<b>86 %</b>	
<b>TRZ Bergwald</b>	<b>51 %</b>	
<b>TRZ Löwenberg</b>	<b>79 %</b>	
<b>ARZ Flüeli</b>	<b>59 %</b>	<b>(zugewiesen)</b>
<b>MIZ Landquart</b>	<b>0 %</b>	

# Überblick Kollektivzentren



# Integrationsmassnahmen für vorläufig Aufgenommene 2007 (VA7+ 07)

## A. Ausgangslage am 1. Januar 2007

243 Personen

141 Erwachsene / 102 Jugendliche oder Rentner,  
davon 69 erwerbstätig

## B. Massnahmen

### 1. Aufenthaltsregelungen

30 Personen

Regelung als Härtefall

3 Personen

Bewilligung Kantonswechsel oder Familiennachzug

### 2. Massnahmen zur Förderung der Erwerbstätigkeit

23 Personen

Aufnahme Erwerbstätigkeit

7 Jugendliche

Aufnahme Berufslehre oder Handelsschule

### 3. Andere Unterstützungsmassnahmen

4 Personen

Überführung in Rente



# Massnahmen zur Förderung der Erwerbstätigkeit von vorläufig Aufgenommenen und Asylsuchenden

## 1. Förderung der Arbeitsintegration durch Einsteigerkurse

Gastroprojekt = 2 Kurse 17 Teilnehmer

Haushandwerkerprojekt = 2 Kurse 12 Teilnehmer



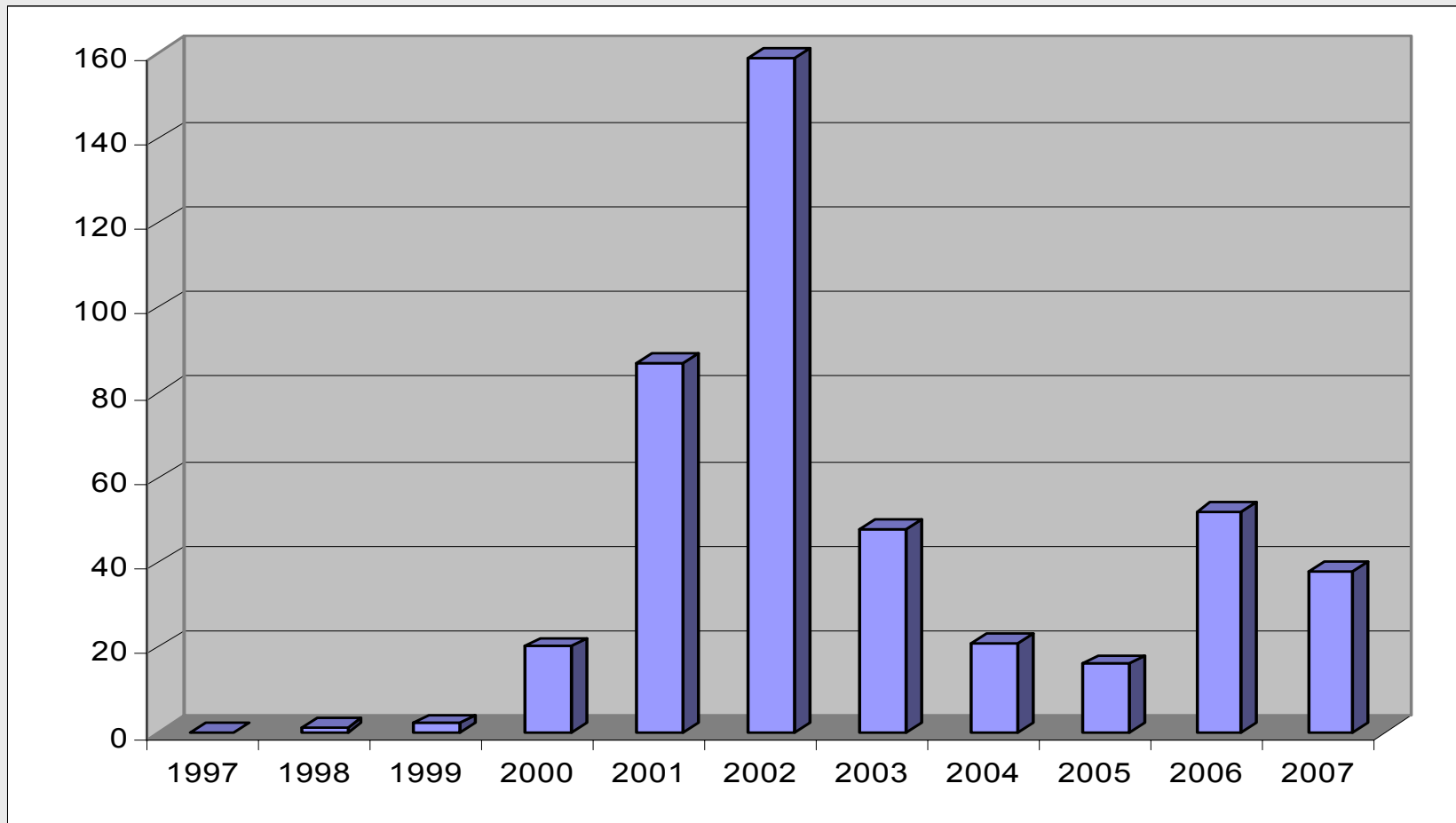
**Erfolg = 25 Personen in der Erwerbstätigkeit**

## 2. Einsetzung einer interdepartementalen Arbeitsgruppe

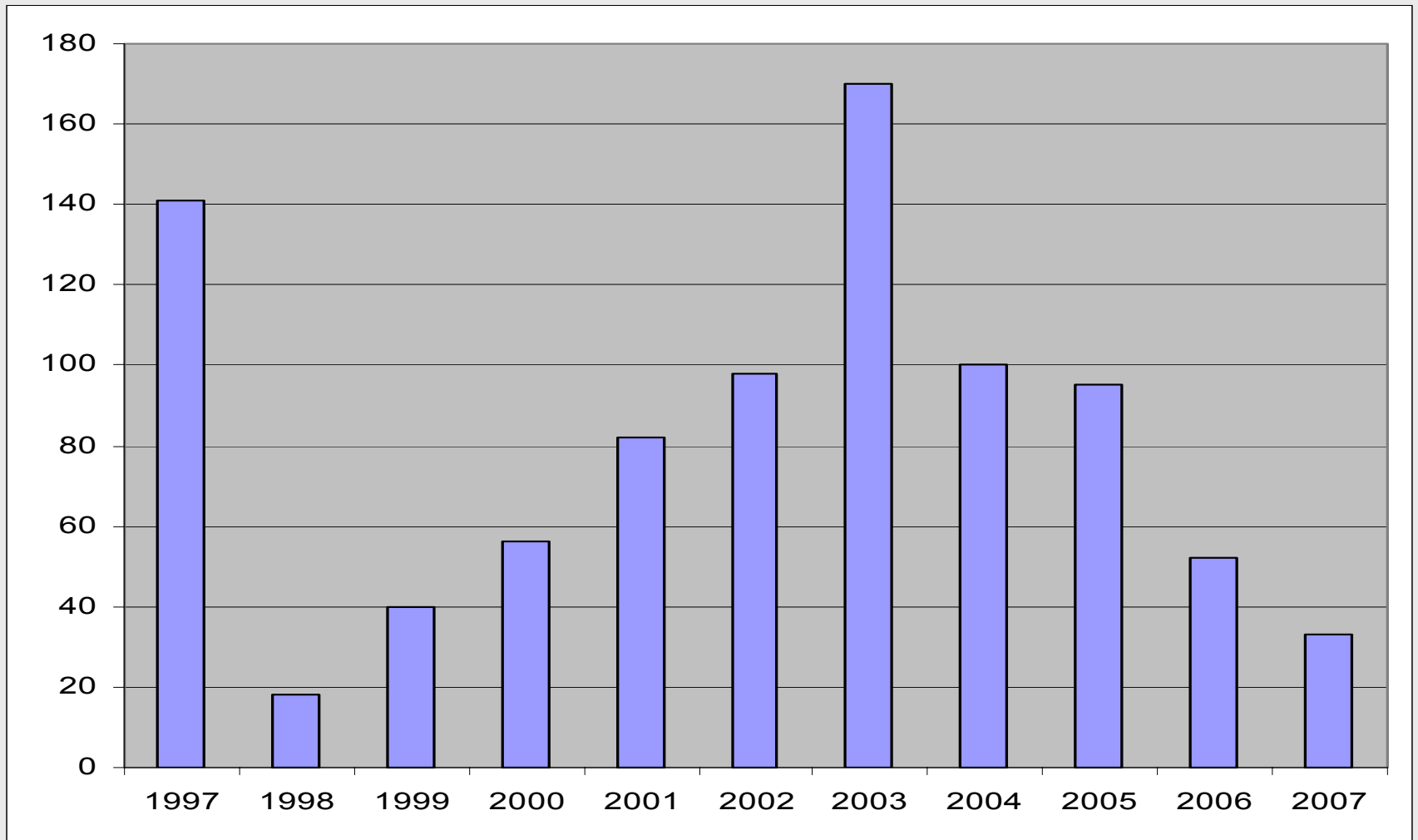
**Aufgabe = Koordination der Integrationsbemühungen**



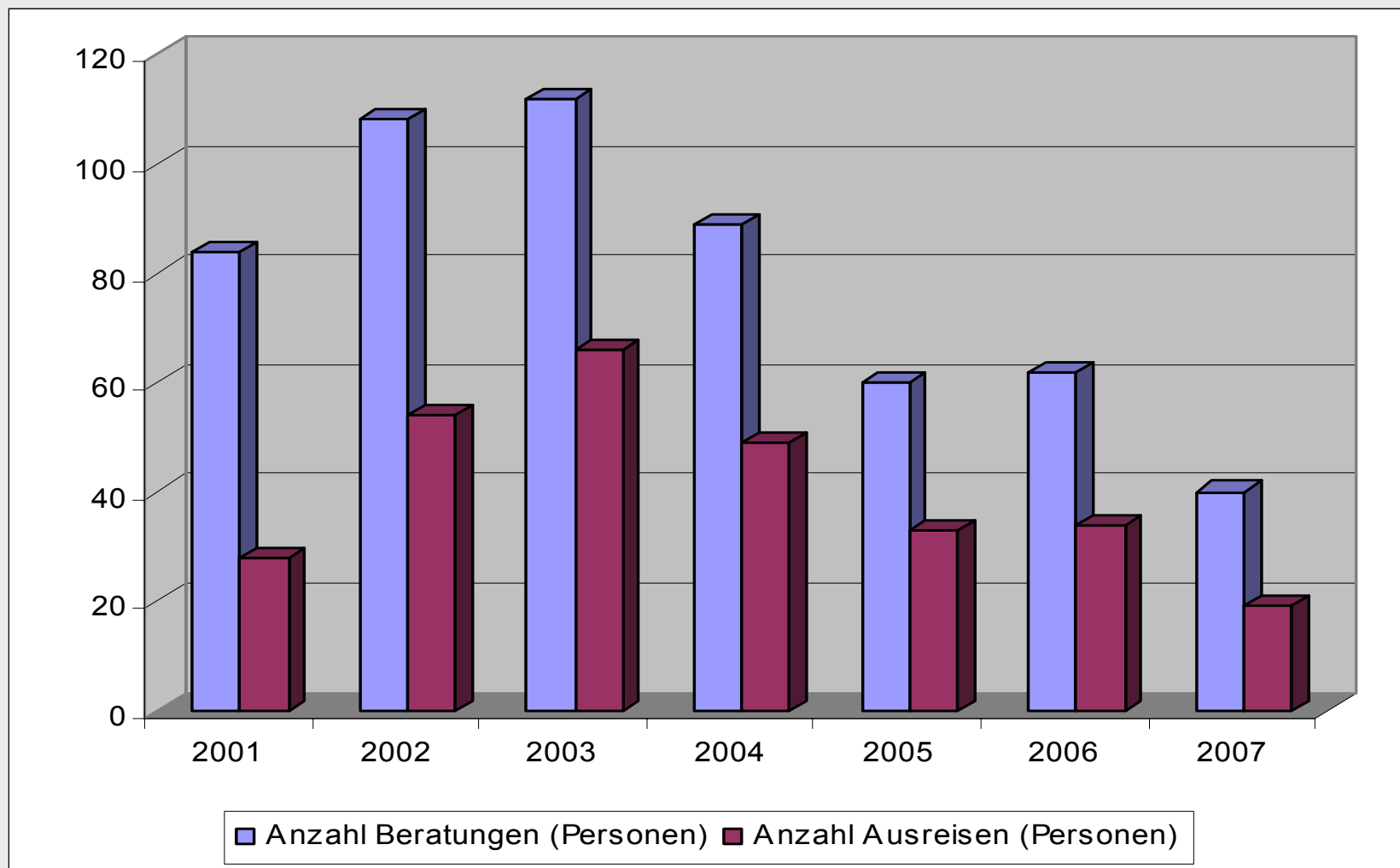
## Härtefallregelungen 1997 - 2007



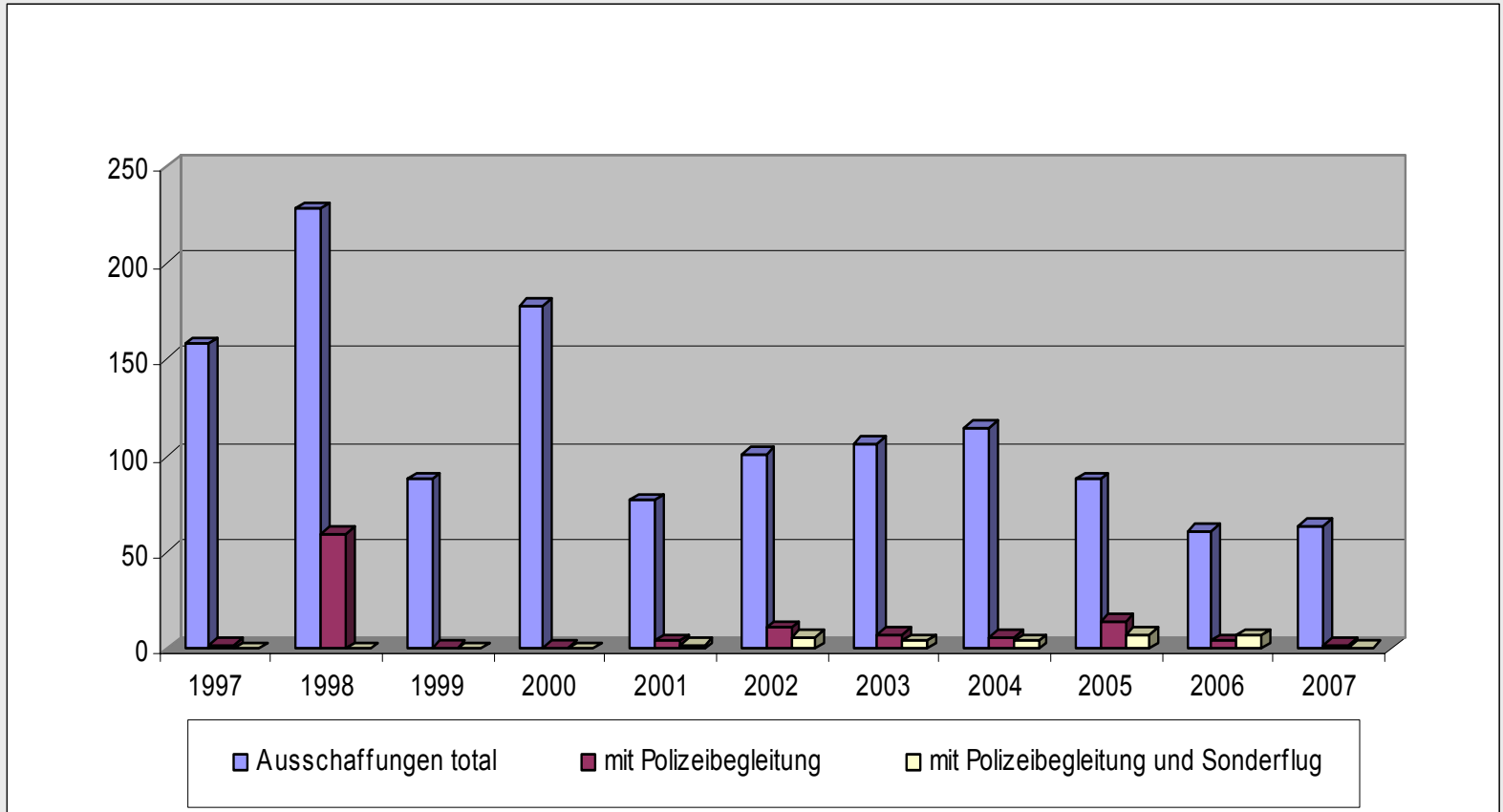
## Vollzugspendenzen 1997 – 2007



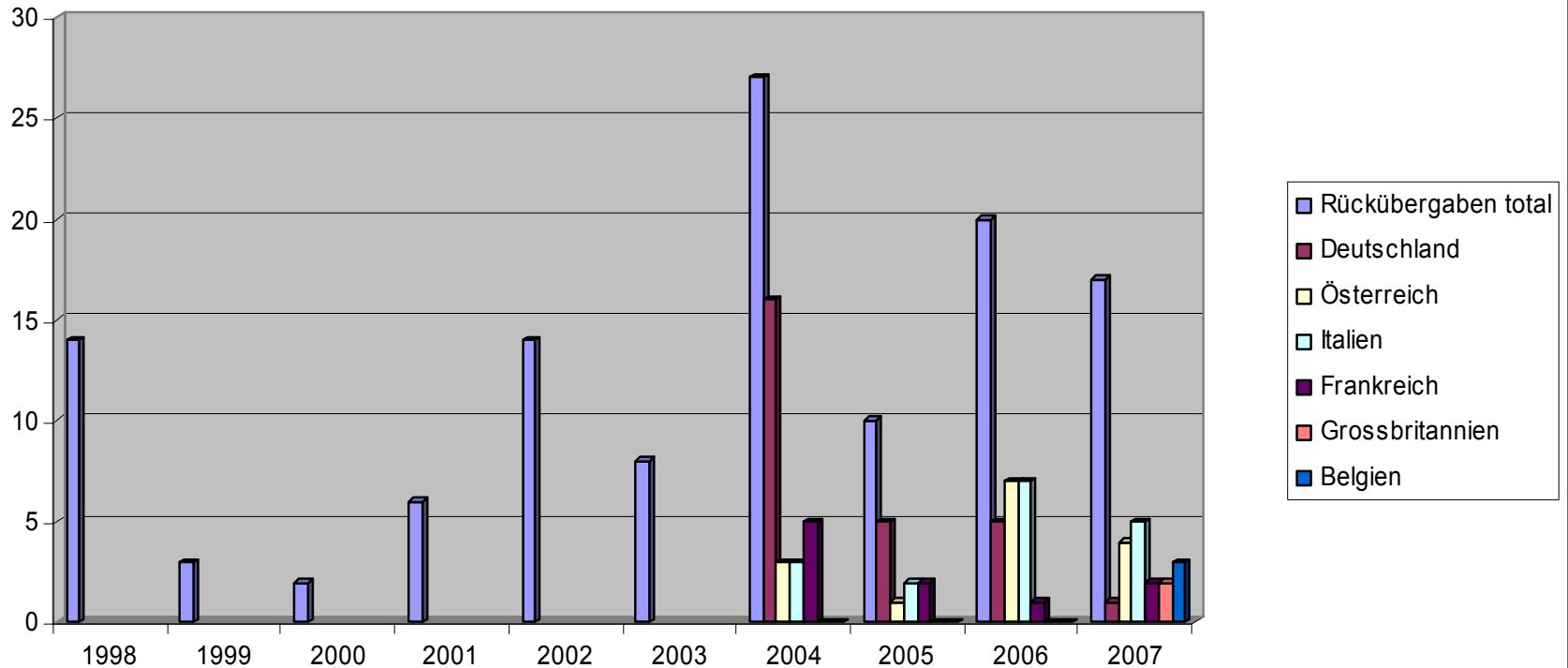
## Rückkehrberatung 2001 – 2007



## Zwangswise Rückführungen 1997 - 2007



## Rückübergaben von Asylsuchenden an Drittstaaten\*



\*in Anwendung der Rückübernahmeabkommen und mit Unterstützung des Bundesamtes für Migration

## Durch Asylsuchende begangene Straftaten

