

Industriezone San Vittore

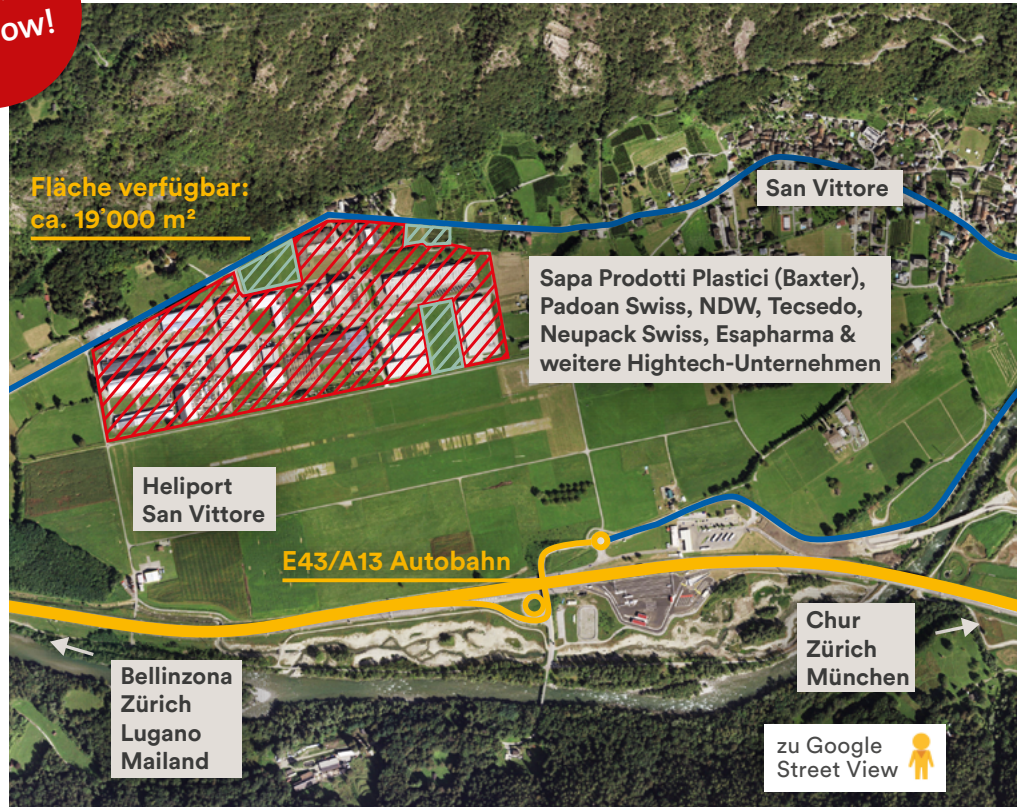
Room to grow!



Industriezone San Vittore



Bolztec AG



Fläche verfügbar:
ca. 19'000 m²

San Vittore

Sapa Prodotti Plastici (Baxter),
Padoan Swiss, NDW, Tecsedo,
Neupack Swiss, Esapharma &
weitere Hightech-Unternehmen

Heliport
San Vittore

E43/A13 Autobahn

Bellinzona
Zürich
Lugano
Mailand

Chur
Zürich
München

zu Google
Street View

Die Industriezone San Vittore ist mit 180'000 m² das grösste Industriegebiet im italienisch sprechenden Raum von Graubünden und liegt direkt an der E43/A13 (München/Stuttgart – Mailand) und nahe der Gotthard-/NEAT-Transitachse E35/A2 (Zürich – Mailand) sowie dem Flughafen Mailand. Die Industriezone in der Gemeinde San Vittore befindet sich in der Agglomeration Bellinzona, verfügt noch über ca. 19'000 m² Industrieland und eignet sich zur Ansiedlung von Unternehmen mit hoher Wertschöpfung und hoher Arbeitsplatzdichte im Bereich Life Sciences, Medtech und anderen Hightech-Industrien.

Standortgemeinde
San Vittore

Eigentümer
Öffentliche und private Eigentümer

Sofort verfügbares Land
Verschiedene Parzellen mit insgesamt ca. 19'000 m²

Konditionen
Der Verkaufspreis ist mit dem jeweiligen Eigentümer zu verhandeln. Erwerb in Baurecht ist möglich.

Bauhöhe
Abhängig von der Parzelle: 7 m oder 15 m

Kontakt
Amt für Wirtschaft und Tourismus des Kantons Graubünden
Ringstrasse 10, 7001 Chur, Schweiz
T +41 81 257 23 42
info@awt.gr.ch, www.gr.ch/invest

Erreichbarkeit / Erschliessung

- Lage: direkt an der E43/A13 (München/Stuttgart – Mailand) und nahe der Gotthard-Transitachse E35/A2 (Zürich – Mailand) sowie dem Flughafen Mailand
- Ausfahrt «Roveredo» der E43/A13 (Vollanschluss), Ausfahrt «San Vittore» (Halbanschluss) mit Zufahrtswegen über kantonale und lokale Verbindungsstrassen
- Zentral: Bellinzona ist in 15 Minuten und der Flughafen Zürich mittels der Neuen Eisenbahn-Alpentransversale (NEAT) in einer weiteren Stunde und 50 Minuten erreichbar.
- Helikopter-Landeplatz vorhanden
- ÖV-Anschluss direkt an der Industriezone

Wirtschaftsstandort an der Schnittstelle der Transitachsen



graubünden