

Betriebsleisterschule

Berufsprofil

Als Betriebsleiter/in führen Sie einen Landwirtschaftsbetrieb mit all seinen Facetten. Die Betriebsleisterschule bereitet Sie für diese verantwortungsvolle Tätigkeit vor, indem eine ganzheitliche Ausbildung angestrebt wird. Folgende Fähigkeiten werden besonders gefördert:

- Einen Betrieb analysieren, planen, einrichten und wirtschaftlich führen.
- Das Fachwissen vertiefen und unter Einbezug eigener Praxiserfahrung richtig umsetzen.
- Rasch und dynamisch auf Änderungen im gesamten Umfeld reagieren.
- Wechselbeziehungen zwischen Produktion, Markt, Umwelt, Agrarpolitik und Wirtschaft erkennen.

Ausbildungsweg

Winter 2013/2014
(ca. 35 Tage)

Pflichtmodule:

- Persönliche und methodische Kompetenzen
- Wirtschaftlichkeit und Organisation der Betriebszweige

Wahlpflichtmodule:

- Futterbau/Futterkonservierung
- Milchvieh
- Mutterkuhhaltung und Weidemast
- Landtechnik – Arbeitssicherheit
- Bio-Acker- und Kunstfutterbau
- Bio-Futterbau und Futterkonservierung
- Bio-Wiederkäuer

Wahlmodule:

- Agrotourismus
- Alpwirtschaft
- Bildungsangebote auf dem Bauernhof
- Klauenpflege beim Rind
- und weitere

Abschluss mit Berufsprüfung (Eidg. Fachausweis)

Winter 2014/2015
(ca. 30 Tage)

- Volkswirtschaft und Agrarpolitik
- Marketing
- Agrarrecht und Unternehmensformen
- Versicherungen, Steuern und Personalrecht
- Betriebskalkulation und Finanzierung

Abschluss mit Meisterprüfung (Eidg. Diplom)



Voraussetzungen

Die Teilnehmer/innen müssen den Eidgenössischen Fähigkeitsausweis als Landwirt oder einen gleichwertigen Ausweis besitzen und im Anmeldejahr 23-jährig sein. Über Ausnahmen entscheidet die QS-Kommission BP/MP beim Schweizerischen Bauernverband, Geschäftsstelle Bildung.

Kosten

Das Schulgeld beträgt CHF 60.- pro Schultag, die Verpflegung pro Mittagessen CHF 20.- (Preisänderungen bleiben vorbehalten). Es muss mit folgenden Kosten gerechnet werden: Schulgeld pro Winter ca. CHF 2'000.-, Verpflegung pro Winter ca. CHF 700.-, Prüfungsgebühren Berufsprüfung ca. CHF 600.- und Meisterprüfung ca. CHF 800.-.

Interessiert?

Die Betriebsleiterschule beginnt jeweils im Mai des Startjahres 2013, 2015 etc, unter der Bedingung, dass sich genügend Teilnehmer-/innen angemeldet haben.

Ich möchte mehr Informationen zur Ausbildung am Plantahof

Zögern Sie nicht, uns zu kontaktieren:

Plantahof
7302 Landquart

Telefon 081 257 60 00 oder info@plantahof.gr.ch

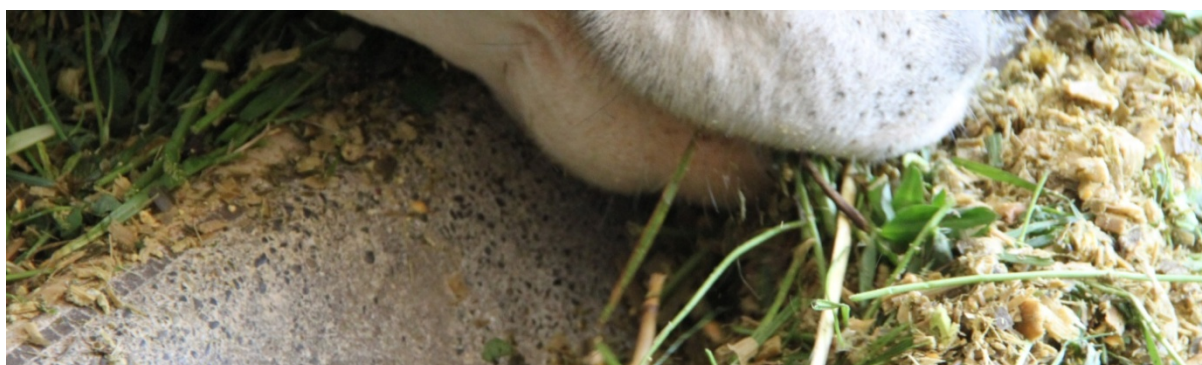
www.plantahof.ch

Anmeldung

Mit dem beiliegenden Formular an:

Plantahof
Berufsbildung
7302 Landquart

Anmeldeschluss ist jeweils am 15. April des Startjahres.



Betriebsleiterschule 2013/2015

Anmeldeschluss: 15. April 2013

Personalien

Name Vorname

Strasse PLZ/Wohnort

Tel. Nr. Geb. Datum

Natel Bürgerort

E-Mail

Ort und Datum

Unterschrift

.....

.....

Der Anmeldung ist eine Kopie des Berufsausweises beizulegen.

Anmeldung senden an:

Plantahof • Berufsbildung • 7302 Landquart