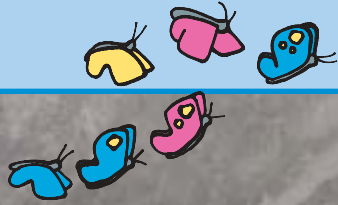


Erster Klimaweg Europas oberhalb Pontresina

Gemeinschaftswerk von WWF Schweiz und Engadiner Naturforschende Gesellschaft



Broschüre (Fr. 15.-) erhältlich bei:

- WWF Schweiz
- Kur- und Verkehrsverein Samedan
- Kur- und Verkehrsverein Pontresina

Ein Projekt des WWF Schweiz in Zusammenarbeit mit der Naturforschenden Gesellschaft des Engadins (SESN)



Kontakte / Auskünfte

- Andreas Weissen, Projektleiter Alpen WWF Schweiz
Tel. 01 297 21 21
- Dr. Felix Keller, Präsident Engadiner Naturforschende Gesellschaft
% Academia Engiadina, Samedan
Tel. 081 851 06 27

Der Klimaweg führt über den Schafberg ob Pontresina und umfasst eine Wegstrecke von rund 9 Kilometern mit 15 Informationstafeln. Diese sollen die Wahrnehmung für klimaabhängige Naturphänomene in den Alpen schärfen und so die Faszination für das Spurenlesen in der Landschaft und die Naturbeobachtung wecken. Aufnahmen aus früheren Jahrzehnten verdeutlichen die teils drastischen Veränderungen der Landschaft, welche sonst nur schwer erkennbar sind. Ausgehend von den lokalen Auswirkungen einer raschen Klimaerwärmung informiert der Erlebnispfad über die Ursachen und globalen Folgen des durch Abgase verstärkten Treibhauseffekts und zeigt Auswege und Handlungsmöglichkeiten zur Verminderung der Klimagefahr auf.