



## ALLARME GENERALE



Un suono modulato continuo per la durata di 1 minuto e lo ripetono entro 5 minuti 1x

> **Ascoltare la radio!**

## ALLARME ACQUA



Le sirene emettono 12 suoni continui e gravi in sequenze di 20 secondi e ad intervalli di 10 secondi

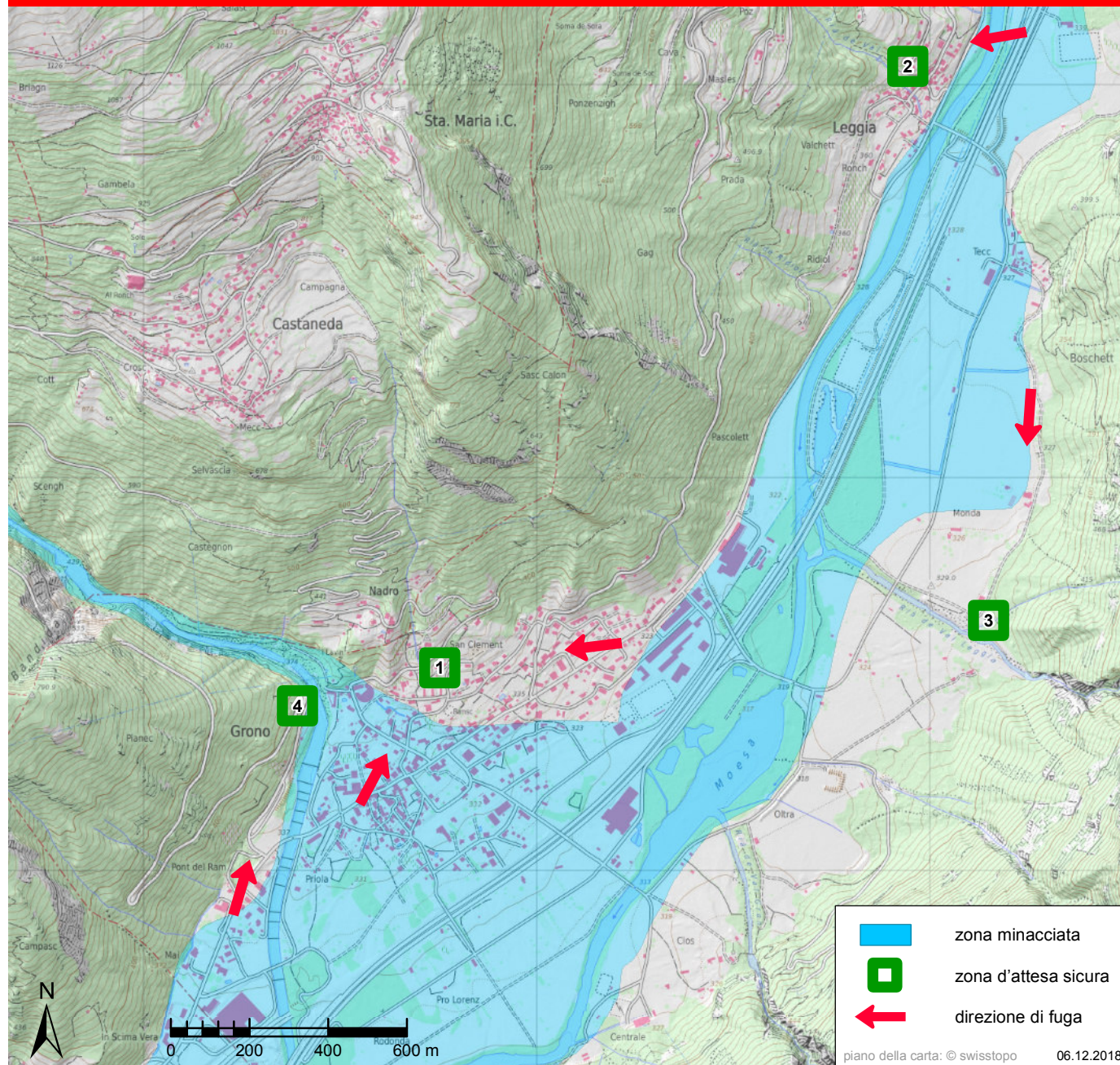
- > **Abbandonate immediatamente la zona a rischio!**
- > Mantenete la calma!
- > Abbandonate immediatamente le vostre abitazioni e cercate nelle vostre vicinanze un pendio risp. una **zona d'attesa sicura!**
- > Non attraversate la zona a rischio di inondazione né a piedi né in macchina!

## ZONE D'ATTESA SICURE



- 1** Zona San Clemente  
Via San Clemente 49
- 2** Zona Paese  
Via Piazza
- 3** Zona Monda  
Via Fontana
- 4** Strada Calanca

## Grono (Comune di Grono)



	zona minacciata
	zona d'attesa sicura
	direzione di fuga