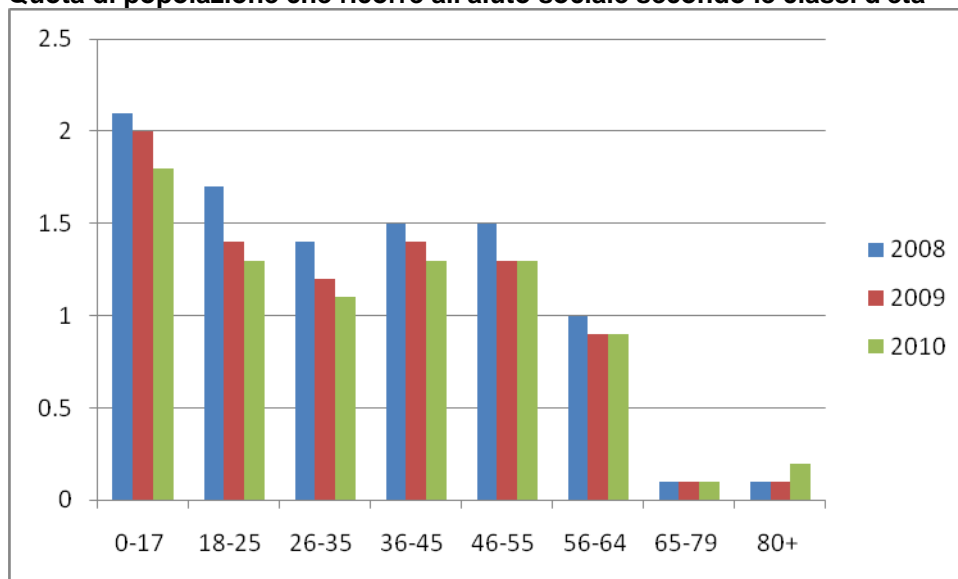


Grafico 2

Quota di popolazione che ricorre all'aiuto sociale secondo le classi d'età



Fonte UST, statistica dell'aiuto sociale 2008, 2009, 2010

Organo: Ufficio cantonale del servizio sociale dei Grigioni

Fonte: it Ufficio cantonale del servizio sociale dei Grigioni