



Amt für Jagd und Fischerei
Uffizi da chatscha e pestga
Ufficio per la caccia e la pesca

Digitale Karten für die Bündner Fischerei

Zur neuen Fischereisaison lancieren das Amt für Jagd und Fischerei (AJF) und das Amt für Landwirtschaft und Geoinformatik (ALG) einen interaktiven Kartendienst für Fischerinnen und Fischer und die interessierte Öffentlichkeit. Mit dem MapService-Fischerei sind gewässerspezifische Informationen rund um die Bündner Fischerei mit wenigen Mausklicks abrufbar.

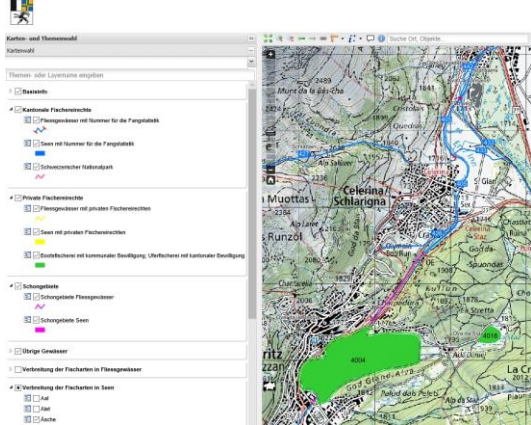
Das digitale Kartenmaterial soll in erster Linie den Informationsbedarf der Fischerinnen und Fischer befriedigen. Angaben zu den diversen Bündner Fischarten und deren Vorkommen sind ebenso abrufbar wie Bestimmungen zur Ausübung der Fischerei an den verschiedenen Gewässern.

Durch Interaktivität zu individuellen Informationen

Bisher erhielten Fischerinnen und Fischer im Kanton Graubünden zusammen mit dem Patent eine gedruckte Version der Fischereikarte. Diese Karte wird es auch in Zukunft noch geben. Mit dem digitalen MapService soll aber ein Zusatzangebot geschaffen werden. Dieses ist per QR-Code oder Weblink aufrufbar. Dem Nutzer wird es möglich sein, mit Zoomfunktion und Auswahlfiltern zu den gewünschten Informationen über die 1500 Kilometer Fließgewässer und mehr als 200 Seen zu kommen. Weiter können die ausgewählten Angaben als Dokument angezeigt, ausgedruckt oder heruntergeladen werden.

Weblink MapService-Fischerei
QR-Code:

Fotobeilage:



Beispielansicht der Karten- und Themenwahl

Auskunftsperson:

Dr. Marcel Michel, Fischereibiologe Amt für Jagd und Fischerei Graubünden, Tel. 081 257 38 92, E-Mail Marcel.Michel@ajf.gr.ch

Gremium: Amt für Jagd und Fischerei
Quelle: dt Amt für Jagd und Fischerei
Data: 15.01.2020