



Amt für Jagd und Fischerei  
Uffizi da chatscha e pestga  
Ufficio per la caccia e la pesca

## Carte digitali per la pesca grigionese

In vista della nuova stagione di pesca l'Ufficio per la caccia e la pesca (UCP) e l'Ufficio per l'agricoltura e la geoinformazione (UAG) lanciano un servizio di carte interattivo destinato ai pescatori e al pubblico interessato. Con pochi click, il map-service relativo alla pesca permette di ottenere informazioni riguardo alla pesca grigionese specifiche per un corpo d'acqua.

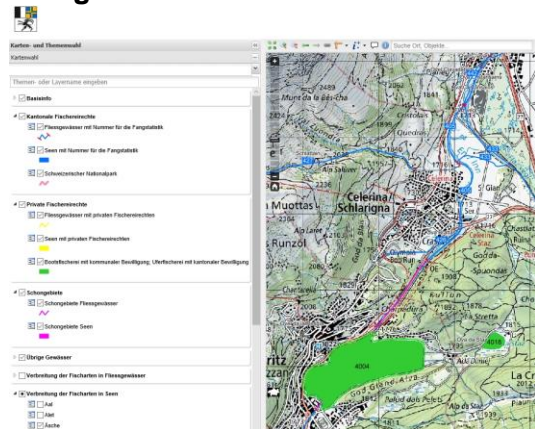
Le cartine digitali sono intese in primo luogo a soddisfare il bisogno di informazioni dei pescatori. Sono disponibili indicazioni relative alle diverse specie ittiche grigionesi come anche le disposizioni relative all'esercizio della pesca lungo i diversi corpi d'acqua.

### Informazioni individuali grazie all'interattività

Nel Cantone dei Grigioni finora i pescatori ricevevano una versione stampata della carta della pesca unitamente alla patente. Questa carta sarà disponibile anche in futuro. Grazie al map-service digitale si intende però creare un'offerta supplementare che può essere ottenuta tramite codice QR o link web. Tramite la funzione zoom e i filtri di selezione, l'utente avrà la possibilità di ottenere le informazioni desiderate relative ai 1500 chilometri di corsi d'acqua e agli oltre 200 laghi. Inoltre sarà possibile visualizzare, stampare o scaricare un documento contenente le indicazioni selezionate.

Weblink MapService-Fischerei  
QR-Code:

### Fotografia:



Esempio di selezione di carta e temi

### Persona di riferimento:

Dr. Marcel Michel, ittiologo, Ufficio per la caccia e la pesca dei Grigioni, tel. 081 257 38 92, e-mail [Marcel.Michel@ajf.gr.ch](mailto:Marcel.Michel@ajf.gr.ch)

Organo: Ufficio per la caccia e la pesca

Fonte: it Ufficio per la caccia e la pesca

Data: 15.01.2020