



Amt für Jagd und Fischerei  
Uffizi da chatscha e pestga  
Ufficio per la caccia e la pesca

## Chartas digitalas per la pestga en il Grischun

Per la nova stagiun da pestga lantschan l'Uffizi da chatscha e pestga (UCP) e l'Uffizi d'agricultura e da geoinformaziun (UAG) in servetsch da chartas interactiv per pestgaders e pestgaders e per la publicitad interessada. Cun il MapService-pestga pon vegnir consultadas cun paucs clics da la mieu infurmaziun specificas per las auas che stattan en connex cun la pestga en il Grischun.

Il material cartografic digital duai satisfacer en emprima lingia al basegn d'infurmaziun da las pestgaders e dals pestgaders. Consultadas na pon betg mo vegnir indicaziun davart las differentas spezias da peschs en il Grischun e davart ils lieus nua ch'ellas vivan, mabain er las disposiziun davart la pestga en las differentas auas.

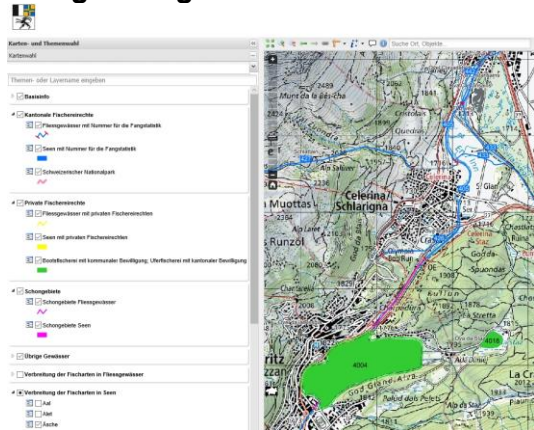
### Grazia a l'interactivitad ad infurmaziun individualas

Fin ussa han las pestgaders ed ils pestgaders en il chantun Grischun survegnì – ensemen cun la patenta – ina versiun stampada da la charta da pestga. Questa charta vegni anc a dar er en l'avvenir. Cun il MapService digital duai però vegnir stgaffida ina purschida supplementara. Quella duai pudair vegnir consultada per code QR u sur in link en l'internet. Cun ina funcziun da zoom e cun filters selectiv po l'utilisadur u l'utilisader survegnir las infurmaziun giavischadas davart ils 1500 kilometers d'auas currentas e davart ils passa 200 lais. Ultra da quai pon las indicaziun tschernidas vegnir mussadas, stampadas u chargiadas giu sco document.

Link al MapService-pestga

Code QR:

### Fotografia agiuntada:



Preschentaziun exemplarica da la tscherna da la charta e dal tema

### Infurmaziun:

dr. Marcel Michel, biolog da pestga, Uffizi da chatscha e pestga dal Grischun, tel. 081 257 38 92, e-mail [Marcel.Michel@ajf.gr.ch](mailto:Marcel.Michel@ajf.gr.ch)

Gremi: Uffizi da chatscha e pestga

Funtauna: rg Uffizi da chatscha e pestga

Data: 15-01-2020