

FISCHAUFSTIEG KW REICHENAU GRAUBÜNDEN

Erstellt: 30.1.2012/mm

Bericht 2011

Seit dem 1. September 2007 werden beim Fischpass des KW Reichenau in Domat/Ems die aufsteigenden Fische mit einer Videoüberwachungsanlage automatisch und permanent erfasst (siehe Anhang). Mit vorliegendem Bericht veröffentlicht das AJF alljährlich die detaillierten Zahlen zum Fischaufstieg.

Ein Detail-Bericht über den Fischaufstieg in den Jahren 2000 bis 2006 sowie zwei Berichte zur Problematik des Fischabstiegs beim KW Reichenau sind unter folgendem Link einsehbar:

<http://www.gr.ch/DE/INSTITUTIONEN/VERWALTUNG/BVFD/AJF/PROJEKTE/ARTENUNDL EBENSRAUMSCHUTZ/Seiten/Fische.aspx>

a) Fischaufstiegszahlen saisonal

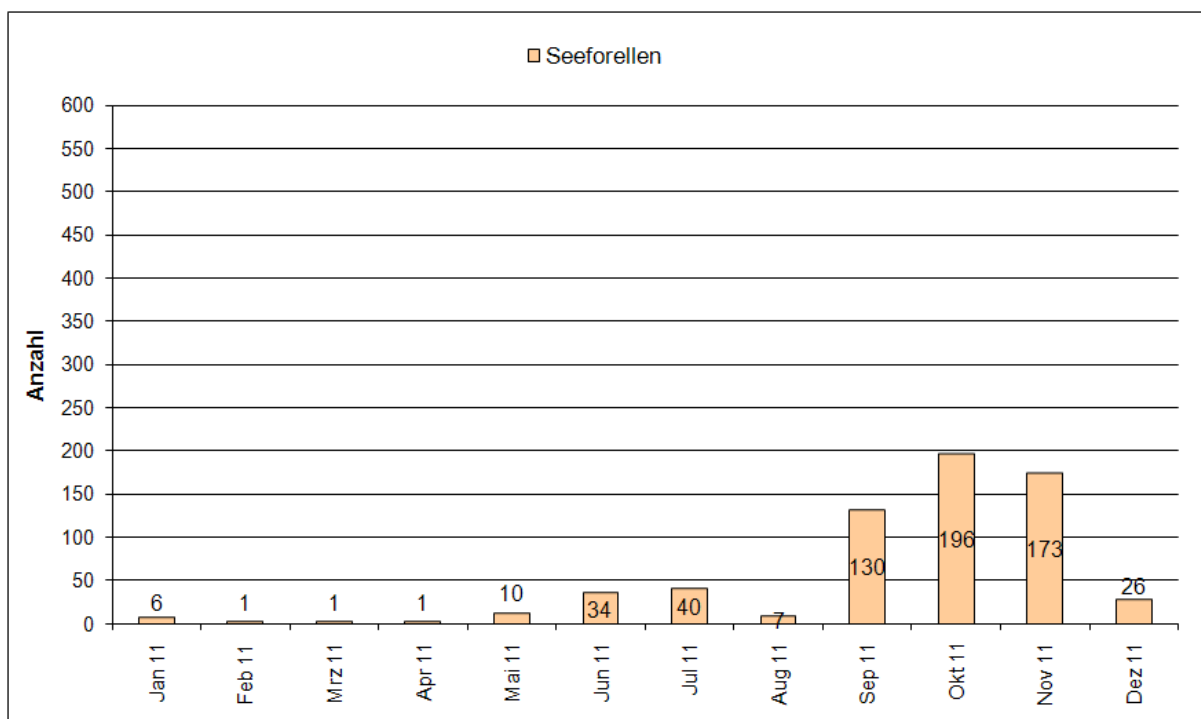


Fig.1: Monatliche Aufstiegszahlen der Bodensee-Seeforelle bei der Fischtreppe des KW Reichenau, Domat/Ems im Jahre 2011.

Total gezählter Seeforellen 2011 (Jan-Dez): **625 Stück**

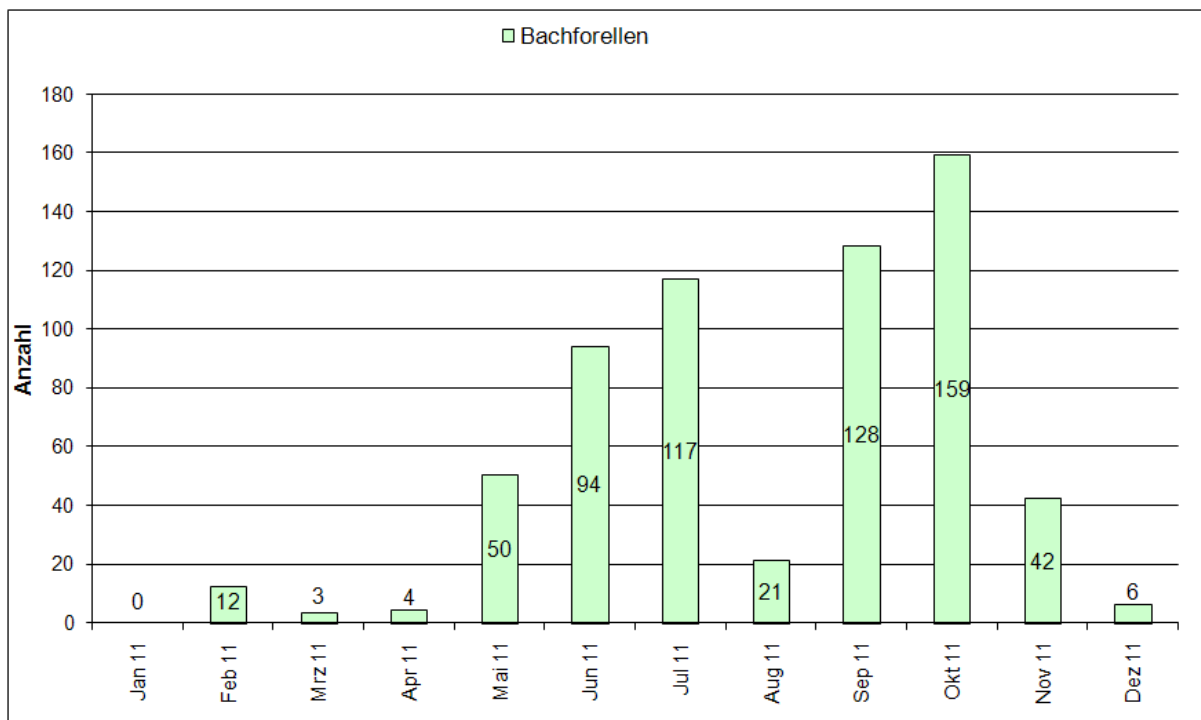


Fig.2: Monatliche Aufstiegszahlen der Bachforelle bei der Fischtreppe des KW Reichenau, Domat/Ems im Jahre 2011.

Total gezählter Bachforellen 2011 (Jan-Dez): **636 Stück**

Andere nachgewiesenen Fischarten: Regenbogenforellen (7 Stk.); Seesaibling (1 Stk.)

b) *Fischaufstiegszahlen tageszeitlich*

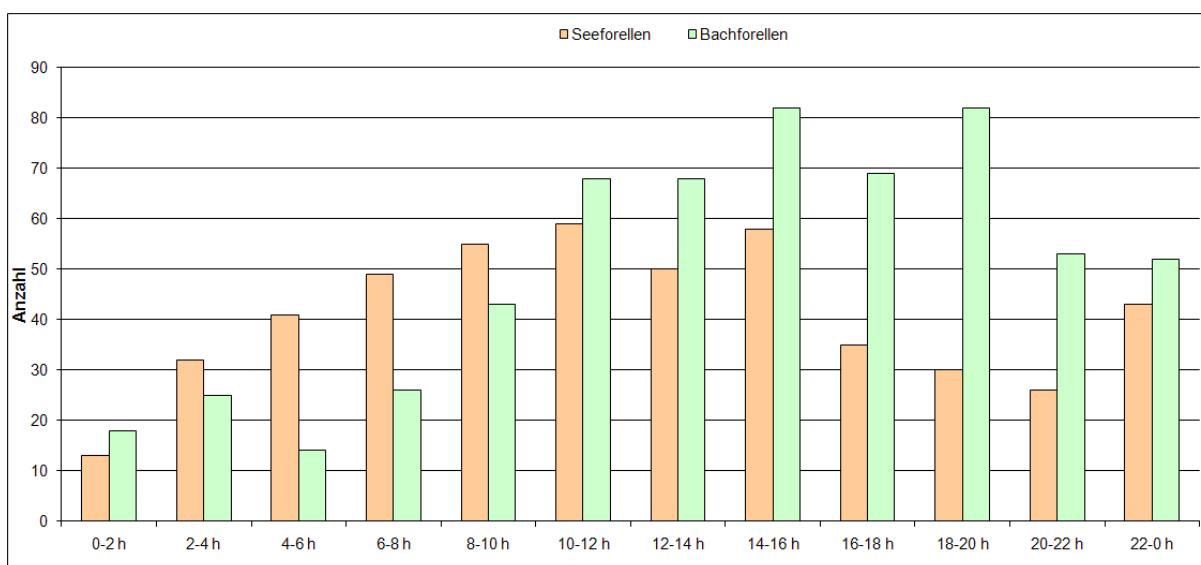


Fig.3: Tageszeitliche Aufstiegszahlen der Bach- und Bodensee-Seeforelle bei der Fischtreppe des KW Reichenau, Domat/Ems im Jahre 2011.

c) Entwicklung Fischaufstiegszahlen

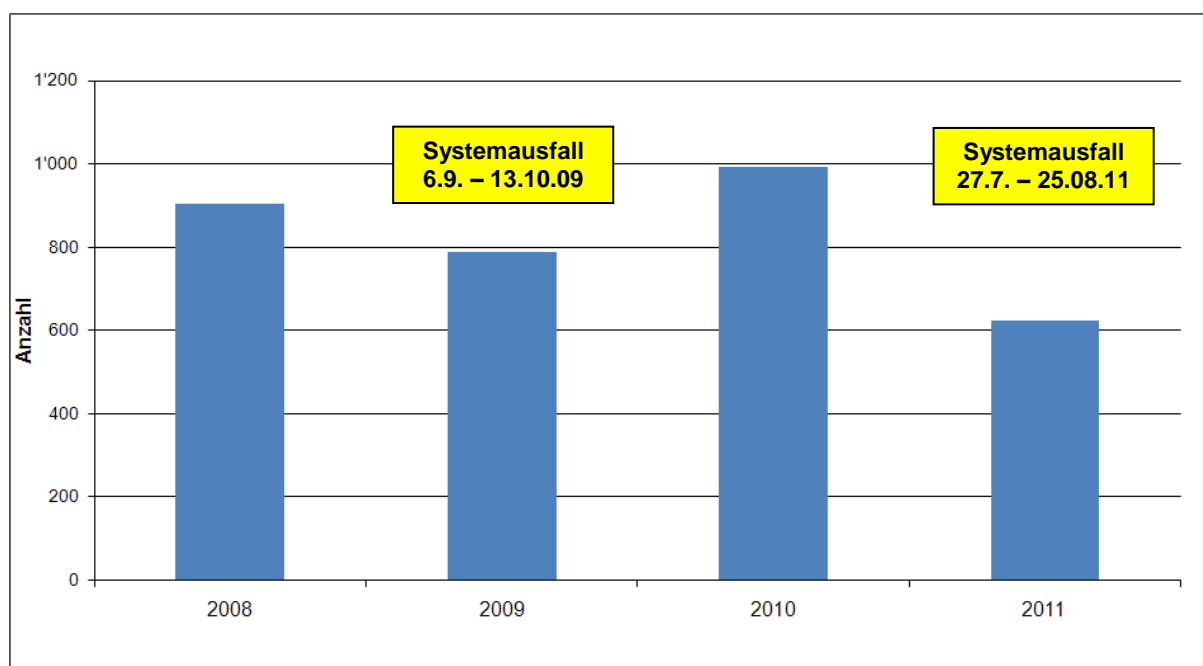


Fig.4: Entwicklung der jährlichen Bodensee-Seeforellen-Fänge bei der Fischtreppe des KW Reichenau, Domat/Ems seit 2011.

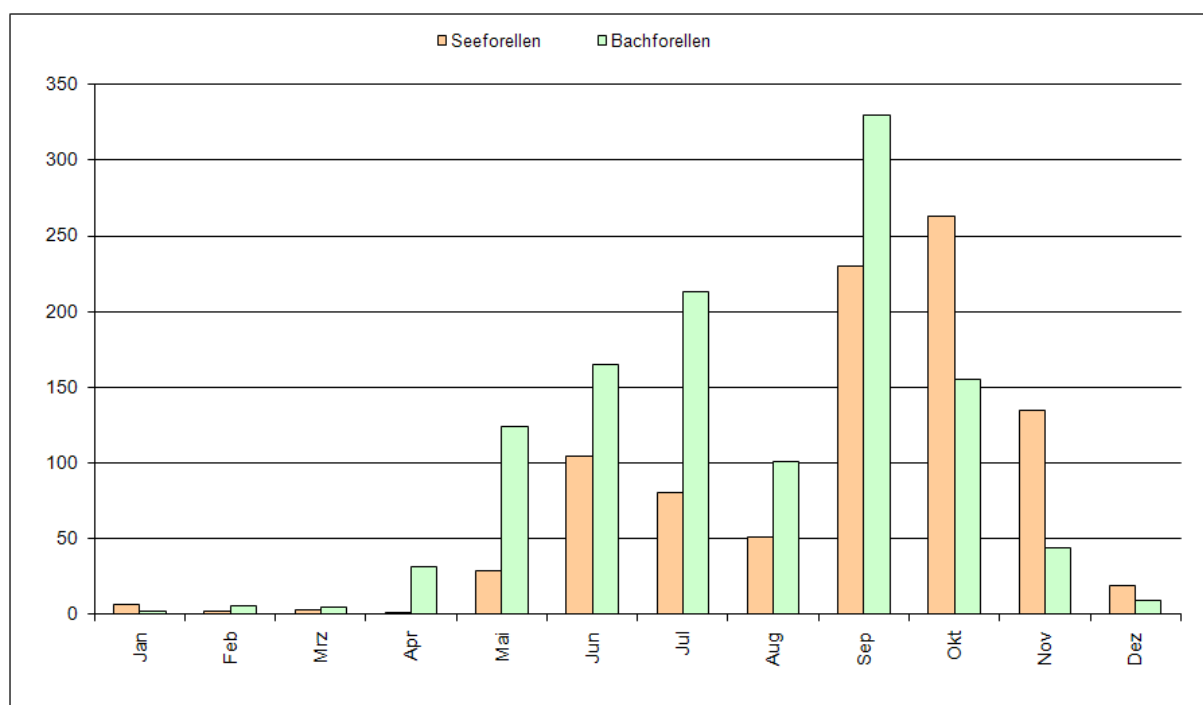


Fig.5: Monatliche Aufstiegszahlen der Bodensee-Seeforelle und Bachforellen bei der Fischtreppe des KW Reichenau, Domat/Ems: **Langjähriges Mittel** (2007-2010).

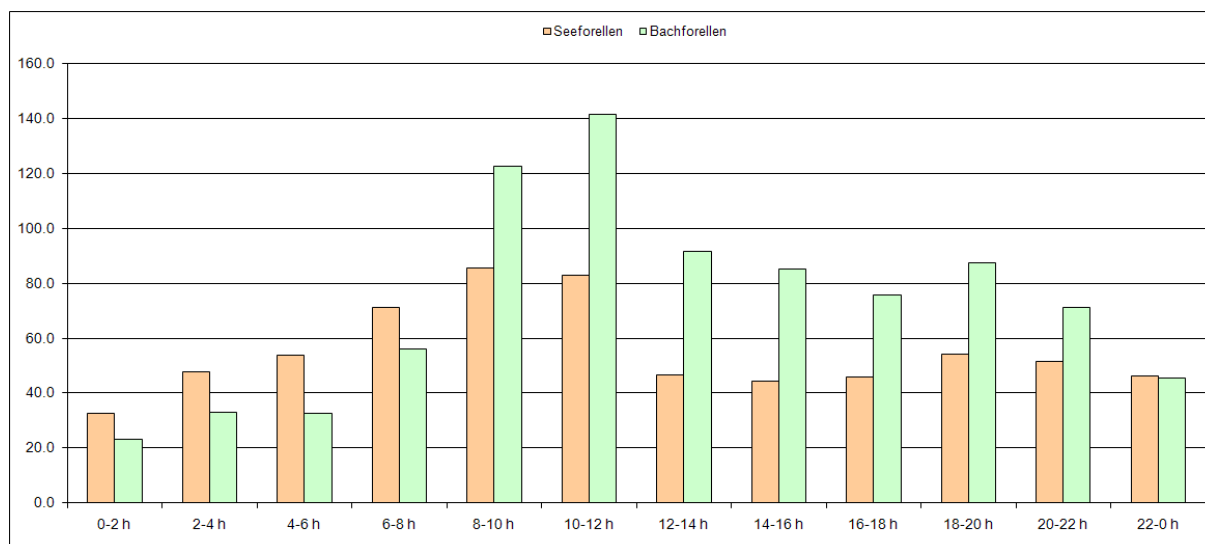


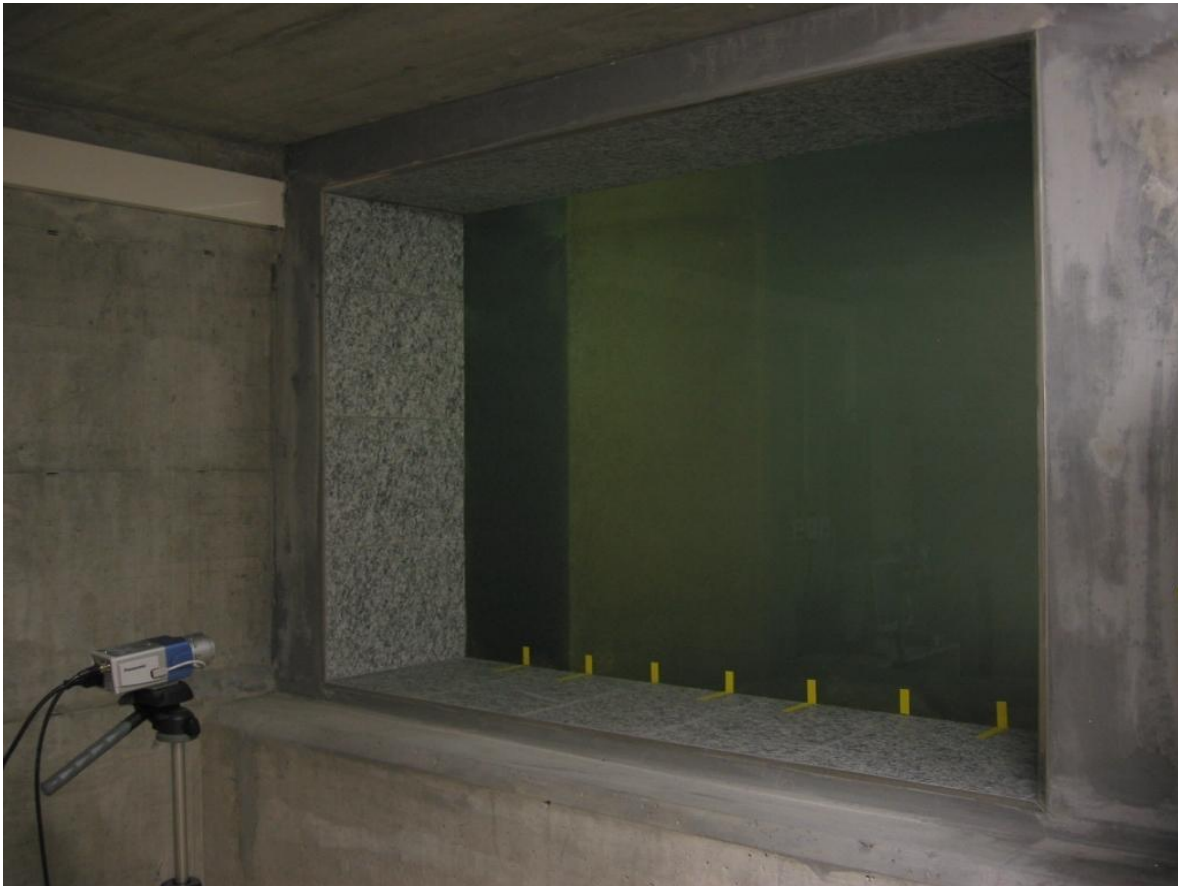
Fig.6: Tageszeitliche Aufstiegszahlen der Bach- und Bodensee-Seeforelle bei der Fisch-
treppe des KW Reichenau, Domat/Ems: **Langjähriges Mittel** (2007-2010).

Kontaktinfos:

Dr. Marcel Michel
Fischereibiologe
Amt für Jagd und Fischerei Graubünden
Loestrasse 14
CH-7001 Chur

Tel: 081 257 38 94
Mobile: 079 650 55 42
Fax: 081 257 21 89

marcel.michel@ajf.gr.ch
www.jagd-fischerei.gr.ch

Anhang:

Die seit September 2007 in Betrieb befindliche Videoüberwachungsanlage bei der Fischtreppe des KW Reichenau zur Dokumentation der auf- und absteigenden Fische.



Momentaufnahme einer Austeigenden Bodensee-Seeforelle (unten) und einer Bachforelle (oben) in der Fischtreppe des KW Reichenau.