



Amt für Jagd und Fischerei Graubünden  
Uffizi da chatscha e pestga dal Grischun  
Ufficio per la caccia e la pesca dei Grigioni

---

Loëstrasse 14, 7001 Chur  
Tel: 081 257 38 92, Fax: 081 257 21 89, E-Mail: [info@ajf.gr.ch](mailto:info@ajf.gr.ch), Internet: [www.jagd-fischerei.gr.ch](http://www.jagd-fischerei.gr.ch)

## FISCHAUFSTIEG KW REICHENAU GRAUBÜNDEN

Erstellt: 24.1.2018/mm

### **Bericht 2017**

Seit dem 1. September 2007 wurden beim Fischpass des KW Reichenau in Domat/Ems die aufsteigenden Fische mit einer Videoüberwachungsanlage automatisch und permanent erfasst (siehe Bilder im Anhang).

Im Berichtsjahr 2018 erfolgte nun die Umstellung auf ein neues automatisches Zählsystem (siehe Bilder im Anhang). Dieses moderne und erprobte System ("Riverwatcher") setzt sowohl die Infrarottechnik als auch Videoaufzeichnung ein, um auf- und absteigende Fische zu detektieren. Die automatische Erkennung, ob es sich bei einem sich bewegenden Objekt um einen Fisch handelt oder nicht, wird den Aufwand der künftigen Datenauswertung erheblich reduzieren.

Auf Grund lang andauernder Einbau- und Testphase des neuen Zählsystem war 2017 keine ordentliche Zählung der aufsteigenden Fische beim KW Reichenau möglich. Zudem musste auf Grund von Revisionsarbeiten an der Staudamm-Brücke im Frühjahr die Zählung über mehrerer Wochen ausser Betrieb genommen werden.

Entsprechend wird für das Jahr 2017 auf eine Berichterstattung verzichtet. Beobachtungen während der Testphase des neuen Systems, als auch der tageweise Einsatz der Zählreuse, weisen jedoch auf eine ausgesprochen hohe Wanderaktivität der Bodensee-Seeforelle in den Monaten Oktober und November hin.

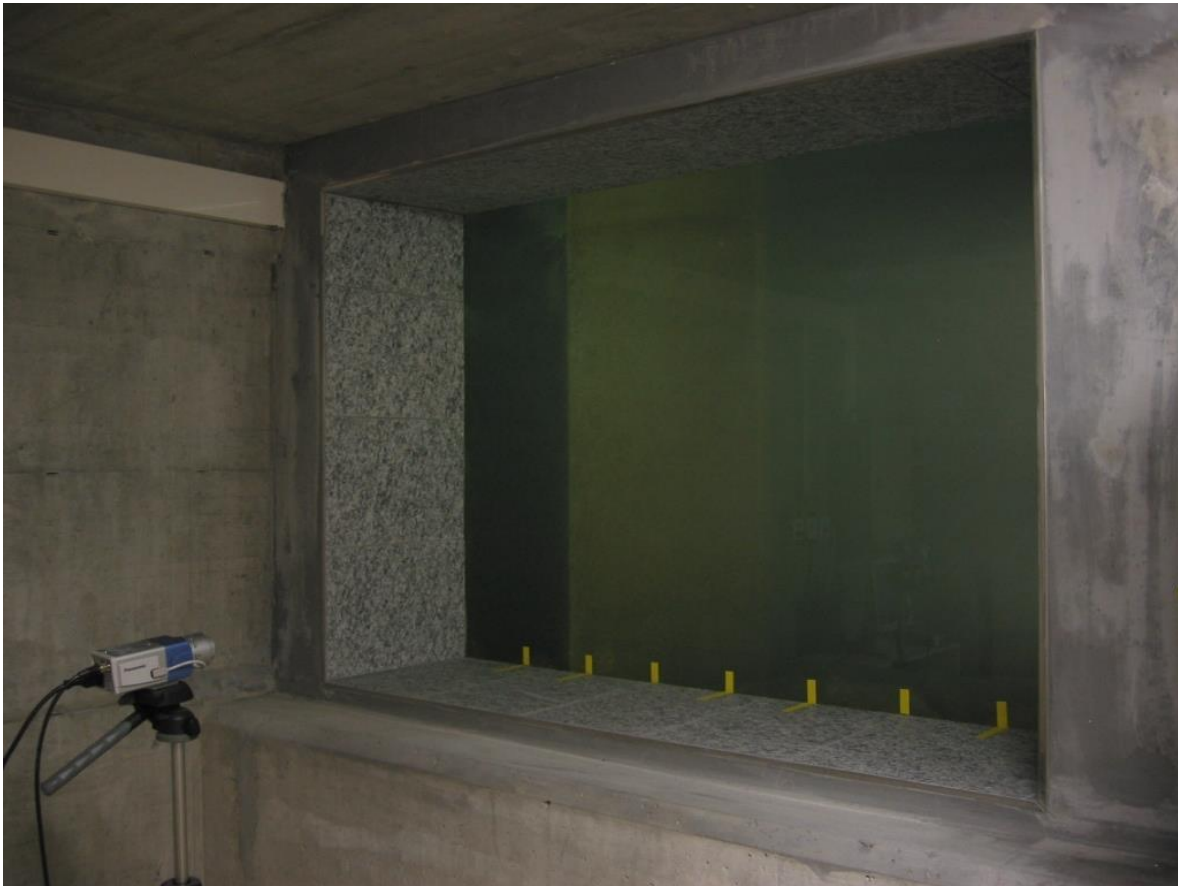
Für das Jahr 2018 soll dann wie gewohnt wieder ein ordentlicher Jahresbericht veröffentlicht werden.

#### Kontaktinfos:

Dr. Marcel Michel  
Fischereibiologe  
Amt für Jagd und Fischerei Graubünden  
Loestrasse 14  
CH-7001 Chur

Tel: 081 257 38 94  
Mobile: 079 650 55 42  
Fax: 081 257 21 89

[marcel.michel@ajf.gr.ch](mailto:marcel.michel@ajf.gr.ch)  
[www.jagd-fischerei.gr.ch](http://www.jagd-fischerei.gr.ch)

**Anhang:**

Die seit September 2007 in Betrieb befindliche Videoüberwachungsanlage bei der Fischtreppe des KW Reichenau zur Dokumentation der auf- und absteigenden Fische.



Momentaufnahme einer Austeigenden Bodensee-Seeforelle (unten) und einer Bachforelle (oben) in der Fischtreppe des KW Reichenau.



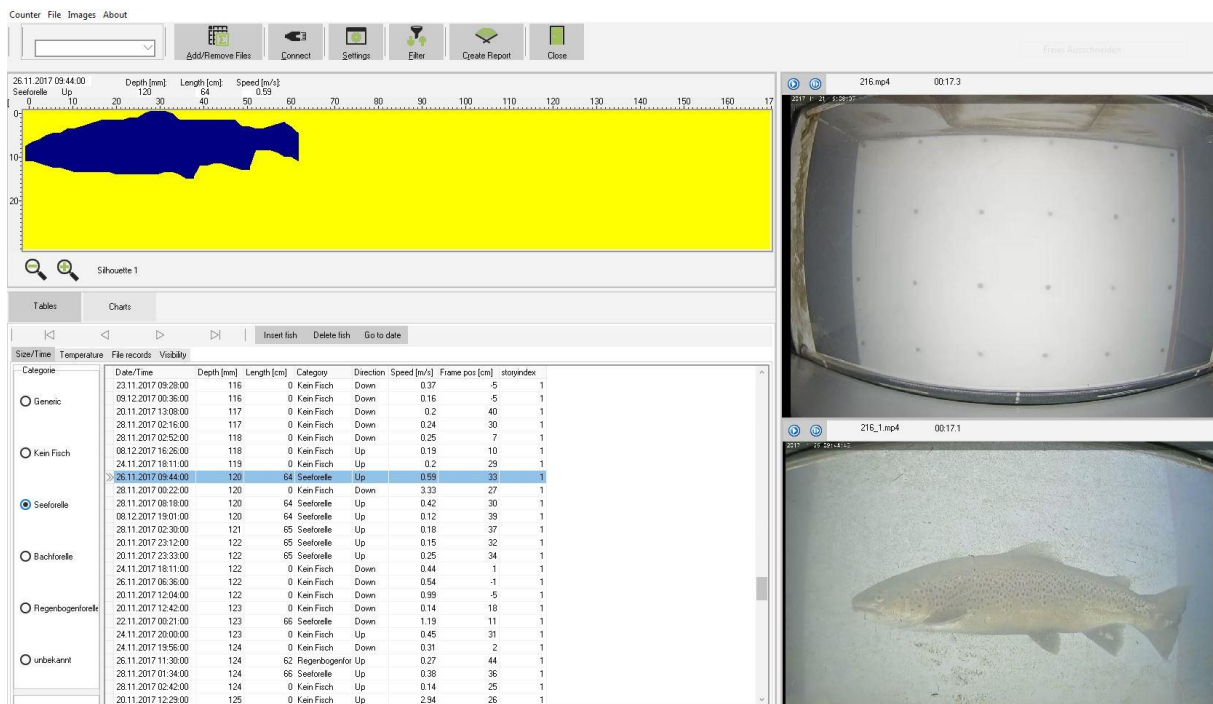
Leit- und Hälterungseinrichtung für das Fischzählsystem "Riverwatcher" im obersten Becken der Fischtreppe des KW Reichenau.



Das neue kompakte Fischzählsystem "Riverwatcher" kurz vor dem Einbau.



Screen-Shot einer Videosequenz des neuen Zählsystems ("Riverwatcher"): 3 aufsteigende Bodensee-Seeforellen in der Fischtreppe des KW Reichenau (Datum: 8.11.2017)



Screen-Shot der angewendeten Software (Winari) für die Auswertung der Wanderaktivität der Fische in der Fischtreppe des KW Reichenau.