



H3a Via dal Gügliä

In millipes per il chant da Rona

Cun la concorrenza per ina prestaziun globala ch'è vegnida fatga po vegnir realisada ina soluziun architectonica optimala per l'engrondiment dals circa 900 meters che mancan anc en il sectur dal chant da Rona al pass dal Gügliä. Sco victur è resorti il project SCOLOPENDRA da la cuminanza da lavur «CULAV chant da Rona» ch'è budgetà cun radund 14,5 milliuns francs. Cun l'adattaziun da questa part dal chant da Rona poi vegnir cumenzà previsiblamain la primavera 2018.

La via dal pass dal Gügliä è la colliaziun la pli impurtanta – e l'enviern savens er l'unica – cun l'Engiadin'ota sco er cun las vals dal sid. Il medem mument serva ella sco via d'access a las destinaziuns da sport da stad e d'enviern dal Surses ed è ina via principala d'impurtanza naziunala.

L'ultima giada è la via dal Gügliä vegnida adattada sin tut sia lunghezza ils onns 1935 fin 1940 a las pretenziuns da quel temp. Ils ultims onns èn vegnids engrondids e renovads

successivamain ils trajects da la part da Casti fin a Silvaplauna u sa chat-tan actualmain en construcziun. En il sectur dal chant da Rona, tranter Tinzong e Rona en il vitg, èn fin ussa mo vegnidas fatgas las lavurs da mantegniment necessarias. Sin quest traject cun bleras stortas, stretg e malsurvesaivel duai il chant da Rona vegnir adattà a las pretenziuns odiernas en quai che concerna la segirezza cunter privels da la natura e la charrabladad per il traffic pesant e da bus. Il traject futur vegn a suandar per gronda part il trassé existent e vegn a consistir – pervia da la topografia e la nova geometria da la via – principalmain da punts e da punts a spunda.

Il mantegniment da la circulaziun dal traffic tar relaziuns da piazza fitg stretgas, las relaziuns topograficas difficilas en la costa ch'è per part instabila sco er l'utilisaziun da la sostanza architectonica avant maun en ils conturns sensibels èn las cundiziuns generalas essenzialas per la projectaziun e per la realisaziun da l'adattaziun vegninta. Perquai è l'uffi-

zi da construcziun bassa dal Grischun sa decidi da publitgar las lavurs en ina concorrenza per ina prestaziun globala (lavurs d'inschigneria e lavurs da realisaziun da la construcziun).

Cun l'adattaziun dal chant da Rona èsi vegni cumenzà gia l'onn 2017. Questas lavurs vegnan cuntinuadas la primavera 2018 cun il traject da concorrenza. Previsiblamain l'onn 2021 duai vegnir terminada l'adatta-

EXPOSIZIUN

dals projects da concorrenza
dals 24-8 fin ils 7-9-2017
en la sala communal a Cunter,
avert da glindesdi fin sonda
da las 8.00 a las 17.00

Victur da la concorrenza SCOLOPENDRA

Impressari principal: • J. Erni SA, Flem

Auturs dal project: • Conzett Bronzini Partner AG, Cuira • dsp Ingenieure & Planer AG, Greifensee • Caprez Ingenieure AG, Silvaplauna • Gysi Leoni Mader AG, Turitg • Balz Amrein / Architektur / Brückenbau, Turitg.

2. rang JULIA 67

• Gebr. Vetsch AG, Küblis • Bernhard Schlegel AG, Cuira

3. rang LAS BOVAS

• Andrea Pitsch AG, Tusaun • Flückiger + Bosshard AG, Cuira • Widmer Ingenieure AG, Cuira • Dr. Voltenweider AG, Turitg

4. rang TEAM SOLUTION

• Nicol. Hartmann & Cie. AG, Cuira • Pöyry Schweiz AG, Cuira • Fanzun AG dipl. Architekten + Ingenieure, Cuira



Cun l'adattaziun da traject da concorrenza duai vegnir cumenzà la primavera 2018.

ziun cumpletta da quest traject da la via cun metter la cuvrida definitiva.

Andament da la concorrenza

Per la part intermediara d'ina lunghezza da circa 900 meters ha l'uffizi da construcziun bassa dal Grischun publictà il cumenzament da l'onn 2016 las lavurs da projectaziun e da construcziun sco concorrenza per ina prestaziun globala da dus stgallims. En in'emprima fasa da seleziun anonima èn sa preschentads en quest connex otg teams da project a la giuria. La giuria ch'è sa cumponida d'experts da tut la Svizra ha tscherni la stad 2016 quatter projects che han pudì inoltrar en ina segunda fasa da la concorrenza lur project per l'adattaziun da quest traject geologicamain difficil da la via dal Güglia. Entaifer il termin fixà han tut ils quatter teams da project seleccziunads inoltrà la fin da mars 2017 in project cumplet e giuditgabel.

Il cumenzament da matg 2017 ha la giuria examinà detagliadamain ils quatter projects ed ha validà il project SCOLOPENDRA sco project che ademplescha il meglier ils criteris da giudicament «qualità», «custs», «cumpatibilità cun l'ambient» e «giudicament areguard las schanzas e las ristgas» ch'èn stads fixads en il program da la concorrenza. Sin basa da quest giudicament ha la giuria recumandà a la regenza grischuna da dar al project SCOLOPENDRA cun custs totals da circa 14,5 milliuns francs l'agjudicaziun per la realisaziun. Cun la decisiun dals 4 da fanadur 2017 ha la regenza correspundì a questa proposta ed ha approvà il project victur SCOLOPENDRA da la «CULAV chant da Rona».

Project victur SCOLOPENDRA

Il project victur SCOLOPENDRA è caracterisà d'ina soluziun robusta, duravla ed economica ed ademplescha las prescripziuns architectonicas da l'uffizi da construcziun bassa dal Grischun. La construcziun regu-

Impressum

Cuntegn: Uffizi da construcziun bassa dal Grischun. La reproducziun dals maletgs e dal text cun indicaziun da la funtauna è giavischada. Questa infurmaziun dal UCB sco er autras infurmaziuns davart temas stradals pon vegnir chargiadas giu sco PDF e stampadas sut www.tiefbauamt.gr.ch > Documentaziun.

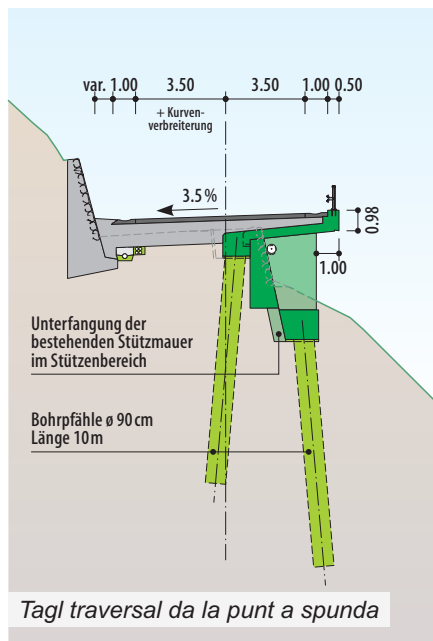
lara serpegia en moda elegante per la costa stipa si ed ha perquai survegni il num SCOLOPENDRA – latin per il millipes.

Topograficamain resultan duas punts parzialas coerentas d'ina lunghezza

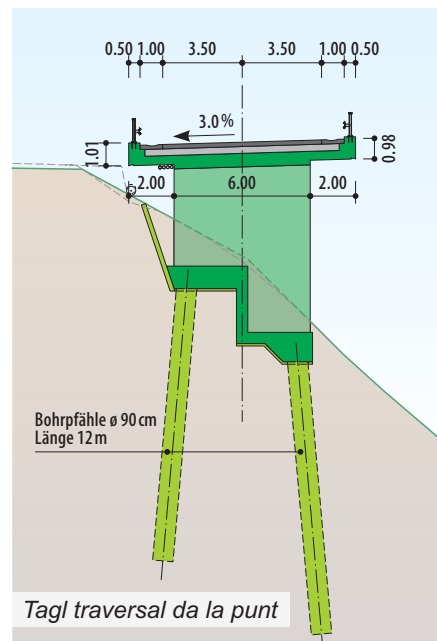
da circa 350 e 400 meters ch'èn mingamai furmadas en moda integrala. Las novas construcziuns da punts a spunda vegnan colliadas cun mirs da sustegn existents e furman cun las punts colliadas in'ovra da construcziun totala senza interrupziun.



Disegn a maun dal project SCOLOPENDRA



Tagl transversal da la punt a spunda



Tagl transversal da la punt

Dal rapport da la giuria:

„Il project SCOLOPENDRA è elavurà bain ed ademplescha las prescripziuns constructivas dal patrun da construcziun. La caratteristica principala è la fundaziun cun pitgas grondas da perfuraziun en furma d'ina rom che furman ina construcziun robusta e duravla. La sfida è da las construir cun maschinas grevas en la costa stipa.

Las construcziuns da betun da las punts a spunda e da las punts cun lur armaduras luccas èn elavuradas constructiva-

main bain ed han – pervia da lur fundaziun cun pitgas robustas e pervia da la moda da construcziun integrala da la surstructura cun la dimensiun correspundenta da l'armadura – ina gronda duravladad. Las lunghezzas da las plattas dal vial varieschan tranter 8 ed 11 meters. Da quai resulta ina satigliada dad 1/13 fin 1/18. Il project prevesa punts a spunda monoliticas d'ina lunghezza da 354 respectivamain da 390 meters senza parts da dilataziun. Uschia crodan davent las rulleras e las chavas da moviment.“