

Rait da vias chantunalas

## Concepziun da mirs da sustegn

Mirs da sustegn influenzeschan decisivamain il caracter e l'aspect exterior da las vias da traffic. Quest tip da construcziuns artificialas è il pli frequent ed accumulogna ils utilisaders da la via sur lungas distanzas. La concepziun e la furmaziun da mirs da sustegn pretenda ina planisaziun conscienzusa. La caratteristica tipica exteriura vegn influenzada considerablmain dal trassé da la via, da la geometria dal mir sco er dal material.

### Concepts da mirs da sustegn

Passa 7000 mirs da sustegn furman il caracter da las vias chantunalas. Ils musters da basa che sa repetan defineschan la percepziun da la via respectiva. Per ina gronda part da las vias porscha la pagina d'internet da l'uffizi da construcziun bassa dal Grischun access a concepts da mirs da sustegn che documenteschan mintgamai l'inventari e che dattan al planisader las instrucziuns per concepir mirs novs. D'importanza centrala èn ils trajects da via istorics. La substanza architectonica existenta influenzescha en moda decisiva la renovaziun da mirs da sustegn existents u la construcziun da mirs da sustegn novs.

### Projectaziun

La geometria dals mirs da sustegn dependa savens dal trassé da la via. Quel vegn influenzà da criteris sco puncts fixes d'edifizis existents u da punts, da distanzas da vista, da l'allontanament da l'aua da la via u da la dinamica da charrar. Il pli savens sto il trassé da la via vegnir fixà uschia, ch'ils mirs da sustegn pon vegnir construids durant ch'il traffic circulescha. Correspondenta-



*Mir da crappa natirala per lung da la via d'Engiadina a Lavin*



*Serpentinas sustegnidas tras mirs da crappa natirala per lung da la via Sursilvana da la vart dretga dal Rain a Versomi*

main vegn la geometria dals mirs da sustegn optimada gia durant ina fase tempriva dal project.

Mirs da sustegn datti da la vart da la val e da la vart da la muntogna da la via. Ils mirs da sustegn da la vart da

la val vegnan preferids, perquai ch'els èn vesaiVELS, sche insumma, mo d'in tschert anglul per ils utilisaders da la via. Plinavant disturban els main, guardà da dalunsch, perquai ch'il pe dal mir è savens creschi en da la vegetaziun.

Ils mirs da sustegn da la vart da la muntogna percunter vegnan percepids dals utilisaders da la via en proxima vischinanza e paran correspundentamain sco intervenziun artificziala. En quai che concerna la concepsziun

è la curuna dals mirs l'element il pli caracteristic. Sche mirs cun differentas autezzas vegnan colliads in cun l'auto, vegni fatg atenziun ad in maletg uschè quiet sco pussaivel. Las zonas, nua ch'ils mirs fineschan e pas-

san en las scarpas u en il terren existent ston vegnir planisadas cun spezialmain bler quità. Mirs da sustegn discrets che sa cunfan cun la cuntra da paran al contemplader en lur funcziun sco giustifitgads e natirals.



*Bun effect:*  
sco mir da la vart da la val che suonda la via survart



*Nausch effect:*  
sco mir da la vart da la muntogna che suonda la via sutvart

## Tips da mirs da standard

L'uffizi da construcziun bassa dal Grischun enconuscha trais tips da mirs da standard: mirs da pais da crappa natirala u da betun e mirs da sustegn en angul da betun. Quels èn publitgads en las basas da projectaziun cun las dimensiuns usitadas mintgamai per la posiziun da la vart da la val respectivamain da la vart da la muntogna. Els sa differenzieschan en lur posiziun sco er fundamentalmain en lur effect.

**Mirs da pais** adempleschan lur funcziun da sustegn tras lur agen pais. Els èn duraivels e dovran da princip pauc mantegniment. Pervia da quai vegnan els preferids per vias chantunalas.

Mirs da pais pon vegnir concepids sco mirs da crappa natirala u sco mirs da betun natiral. Las differen-

zas tecnicas fundamentalas influenzeschan la tscherna dal material tranter crappa natirala e betun:

- Per mirs da betun vegni fatg mantè da tuttas duas varts. Mirs da crappa natirala vegnan construids bletsch en bletsch, stresa per stresa e ston perquai vegnir construids tenor andaments differenziads impurtants.
- Pervia dals pitschens radius da las vias chaschunads da la topografia dal chantun Grischun alpin, è la construcziun da mirs da betun armads cumbinada cun gronds custs, perquai ch'igl è difficil da sfurzar l'entulada relativamain steria en la sturschida prevista. Cun mirs da crappa natirala po il trassé da la via vegnir suandà en moda pli facil.
- Ils mirs da pais da betun èn per gronda part duraivels grazia a

l'utilisaziun da betun da construcziun ch'è resistent al sal da sdregliada. Tar ils mirs da crappa natirala protegia la crappa cunter influenzas da l'aura. Quai permetta da duvrar betun reciclà u betuns main duraivels en cumbinaziun cun la crappa natirala. Tar ils mirs da pais puramain da betun vegni duvrà betun reciclà mo per il fundament, sche quel n'è betg armà.

**Mirs da sustegn en angul** da betun garanteschon lur funcziun da sustegn tras lur grond pe. Ellas cuntanschan lur capaciad da chargia mo tras l'utilisaziun da fier d'armar. Damai che la segirezza structurala da quests mirs n'è betg garantida en moda duraivla pervia da la corrusiun da l'armadira e perquai ch'il giudicament dal stadi dals mirs da la vart dal terren è cumbinà cun blera lavur e cun gronds custs, vegn quest tip da mir construi mo en cas excepziunals.



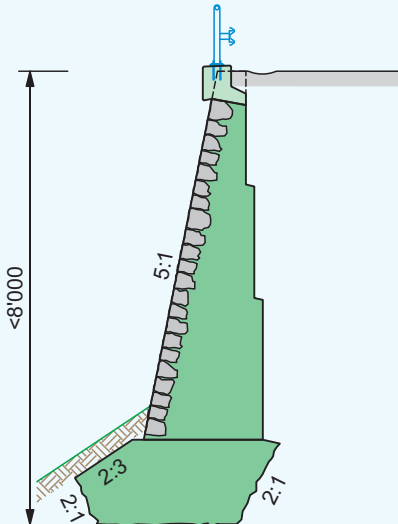
*Mir da crappa natirala a Versomi*



*Mir da crappa natirala per lung da la via da Schuders*

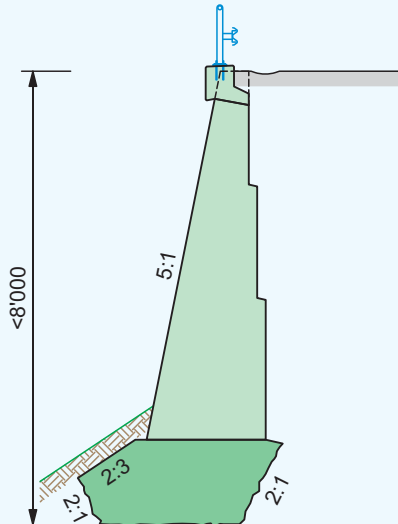
**Mirs da pais  
(mirs da crappa natirala)**

da la vart da la val, fin 8 m



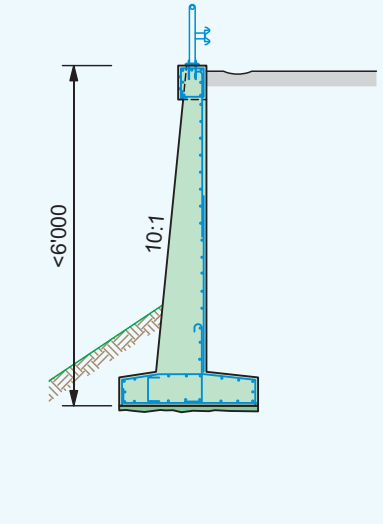
**Mirs da pais  
(mirs da betun)**

da la vart da la val, fin 8 m

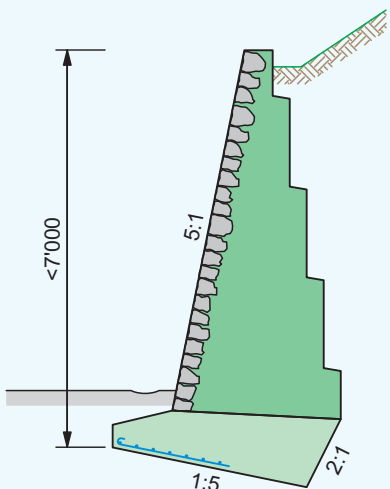


**Mirs da sustegn en angl  
(mirs da betun)**

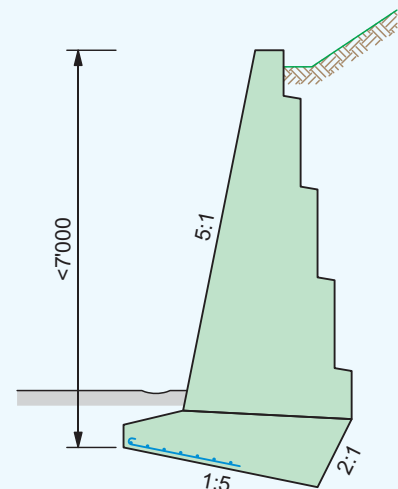
da la vart da la val, fin 6 m



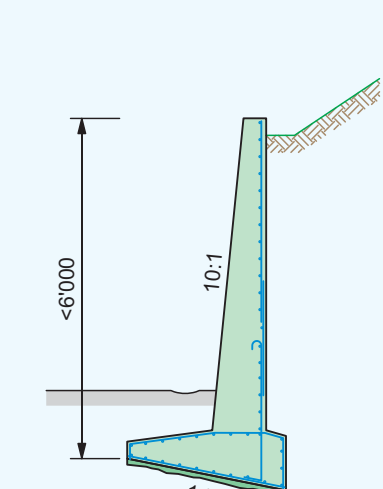
da la vart da la muntogna, fin 7 m



da la vart da la muntogna, fin 7 m



da la vart da la muntogna, fin 6 m



Mirs da betun resortan pli fitg pervia da lur color clera. Pervia da quai na vegnan els betg construids uschè

savens en lieus bain visibels, nun ch'els correspundian a l'aspect exteriur d'in nov stabiliment. Mirs da be-

tun cumprovan ina moda da construcziun moderna e pon esser adattads en tschertas situaziuns.



Construcziun d'in mir da pais da crappa natirala. Moda da construir «bletsch en bletsch».



Mir da sustegn en angl per lung da la via da Tràn

## Creris per tscherner la crappa

Fin lunsch en il 20. tschientaner eran mirs da crappa rutta e mirs da crappa da bloc las construcziuns da sustegn generalas per vias da traffic en territoris stips. Oz considerescha ina gronda part da la publicitad quests mirs istorics sco part integra-la natirala da la cuntrada. Uschia figureschan blers trajects da la rait da vias dal Grischun en l'inventari da las vias da comunicaziun istoricas da la Svizra (IVS). En la construcziun da vias èn mirs da crappa natirala er vinavant in element impurtant per reparaziuns e per amplificaziuns tenor l'istorgia architectonica sco er per vias en cuntradas ed en zonas d'abitadi pretensiusas. Perquai èsi impurtant da tscherner il crap adattà, damai ch'el influenzescha il caracter dal mir da crappa natirala. La colur dal crap, sia elavurabladad sco er las grondezzas e las furmas da la crappa che resultan da l'elavuraziun caracteriseschan l'optica dals mirs.

In ulteriur criteri per la tscherna dal tip da mir èn ils custs. Ils mirs da crappa natirala na ston betg esser sfurzadamain pli chars ch'ils mirs da betun. Il potenzial da spargn tar mirs da crappa natirala resulta da l'utilisaziun da materialias da pli pitschna qualidad, sco il betun e l'entulada. Perquai ch'ils mirs da crappa natirala èn pli duraivels e perquai che la reparaziun ed il mantegniment da quels chaschuna main lavur e main custs, resulta a lunga vista ina bilantscha dals custs economicamain pli favuraivla per ils mirs da crappa natirala en cumparegliaziun cun ils mirs da betun.



Collecziun da crappa da model



Mir da crappa natirala per lung da la via Sursilvana tranter Tumein e Trin



Mir da crappa natirala per lung da la via d'Engiadina tranter Cinuos-chel e Brail

### Impressum

Cuntegn Uffizi da construcziun bassa dal Grischun. La reproducziun dals maletgs e dal text cun indicaziun da la funtauna è giavischada.  
[www.tiefbauamt.gr.ch](http://www.tiefbauamt.gr.ch) > Documentaziun