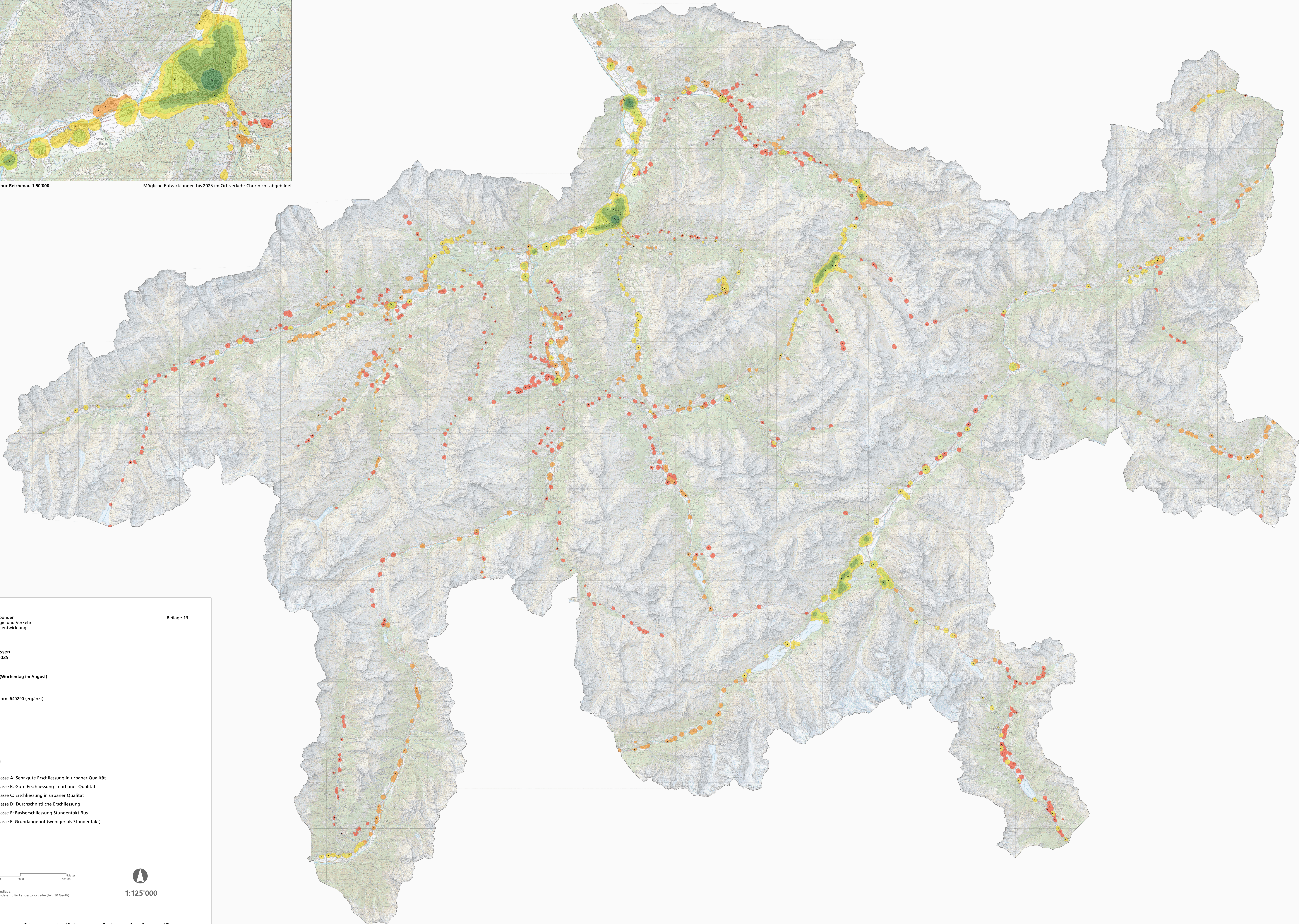


Ausschnitt Chur-Reichenau 1:50'000

Mögliche Entwicklungen bis 2025 im Ortsverkehr Chur nicht abgebildet



Kanton Graubünden  
Amt für Energie und Verkehr  
Amt für Raumentwicklung

Beilage 13

ÖV-Güteklassen  
ÖV-Vision 2025

Hauptsaison (Wochentag im August)

gemäss VSS Norm 640290 (ergänzt)

Güteklassen

- Güteklasse A: Sehr gute Erschliessung in urbaner Qualität
- Güteklasse B: Gute Erschliessung in urbaner Qualität
- Güteklasse C: Erschliessung in urbaner Qualität
- Güteklasse D: Durchschnittliche Erschliessung
- Güteklasse E: Basiserschliessung Stundentakt Bus
- Güteklasse F: Grundangebot (weniger als Stundentakt)

0 2'500 5'000 10'000 Meter



1:125'000

Quelle Kartengrundlagen:  
Landeskarten, Bundesamt für Landestopografie (Art. 30 GeoIV)



| Datum      | revidiert am | gez./kontr. | Plangrösse | Plannummer |
|------------|--------------|-------------|------------|------------|
| 21.01.2014 | -            | cbjgr/gja   | 120 X 85   | 1514       |