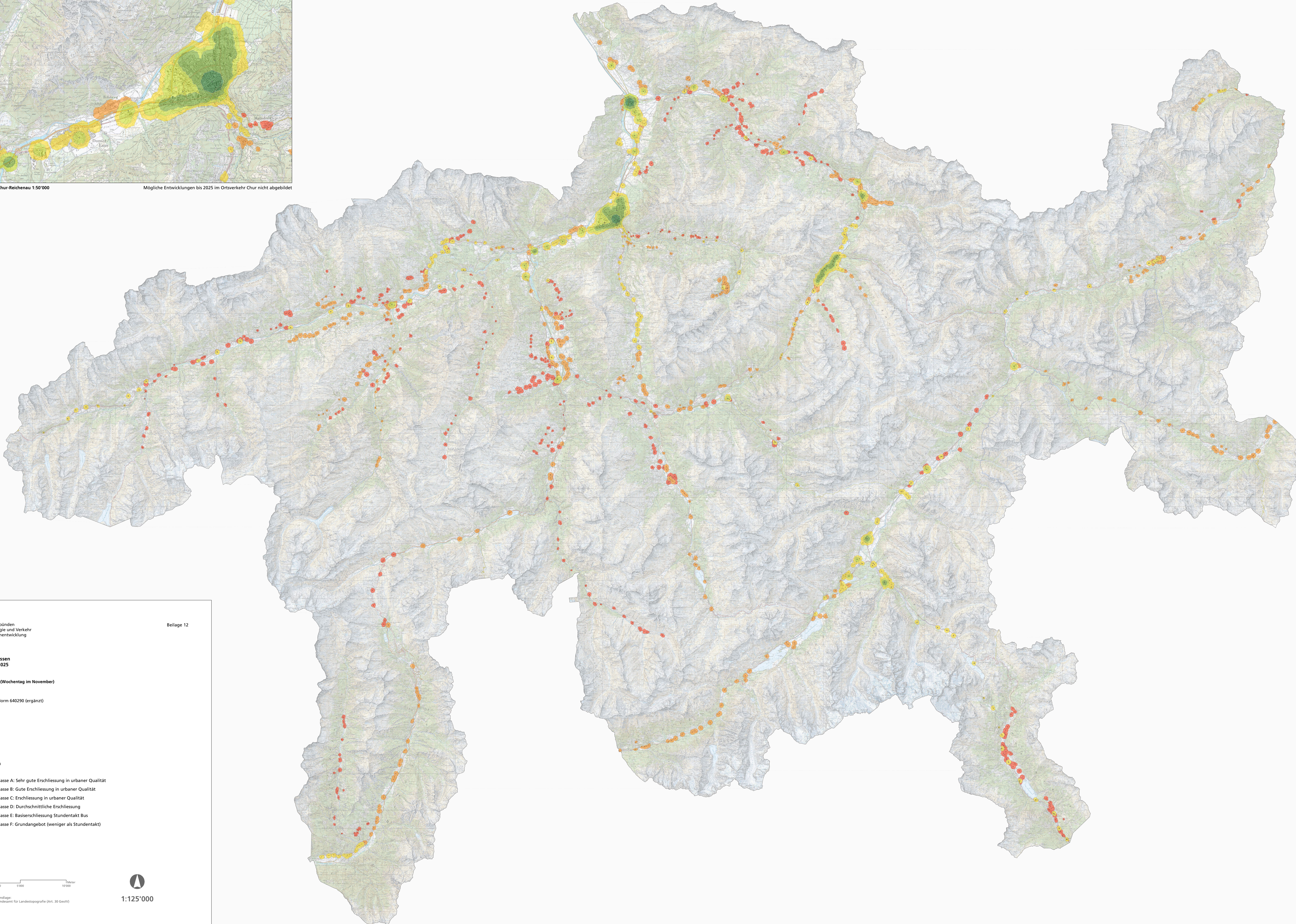


Ausschnitt Chur-Reichenau 1:50'000

Mögliche Entwicklungen bis 2025 im Ortsverkehr Chur nicht abgebildet



Kanton Graubünden
Amt für Energie und Verkehr
Amt für Raumentwicklung

Beilage 12

ÖV-Güteklassen
ÖV-Vision 2025

Nebensaison (Wochentag im November)

gemäss VSS Norm 640290 (ergänzt)

Güteklassen

- Güteklasse A: Sehr gute Erschliessung in urbaner Qualität
- Güteklasse B: Gute Erschliessung in urbaner Qualität
- Güteklasse C: Erschliessung in urbaner Qualität
- Güteklasse D: Durchschnittliche Erschliessung
- Güteklasse E: Basisererschliessung Stundentakt Bus
- Güteklasse F: Grundangebot (weniger als Stundentakt)



1:125'000

Quelle Kartengrundlage:
Landeskarten, Bundesamt für Landestopografie (Art. 30 GeoG)

	Datum	revidiert am	gez./kont.	Plangrösse	Plannummer
	21.01.2014	-	cb/gr/gja	120 X 85	1514