



Rapport da quartal davart ils animals da rapina gronds 1/2026

31 da mars 2026

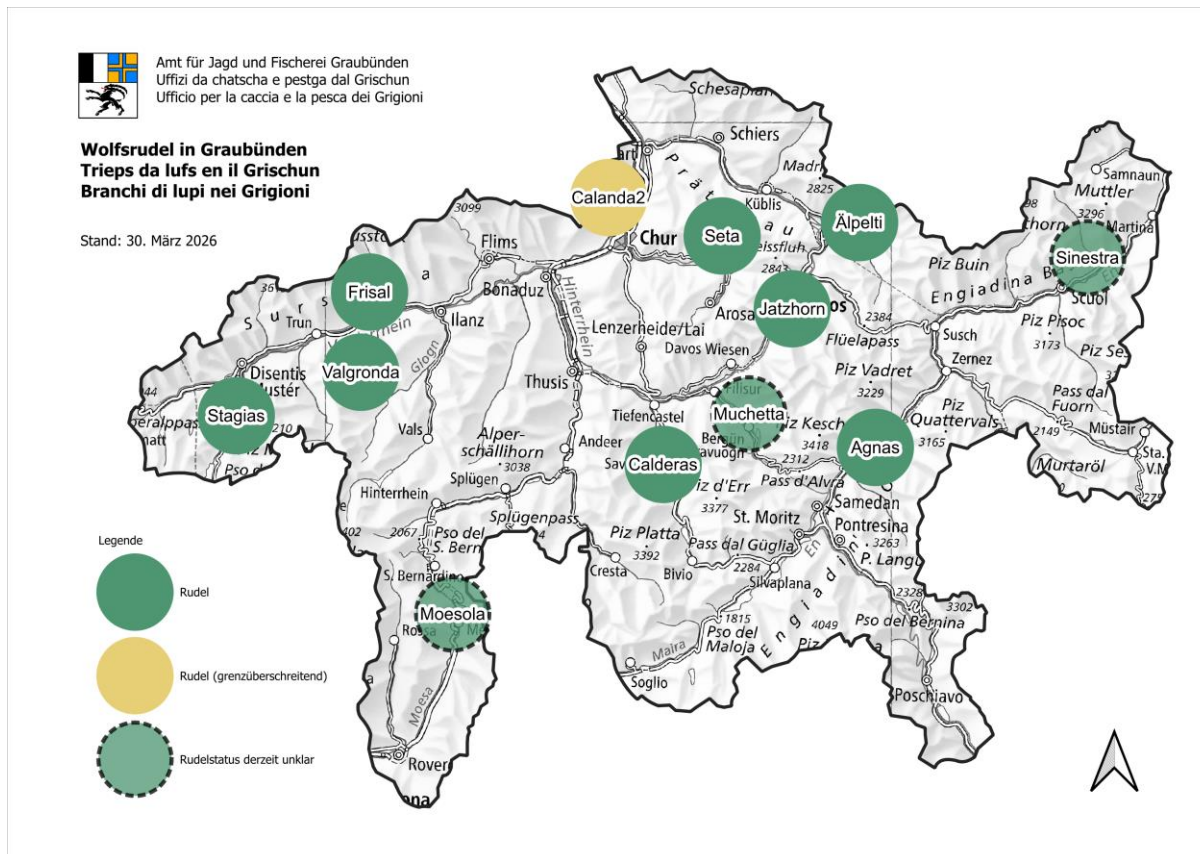
Cuntegn

1	Luf	3
1.1	Triep.....	3
1.2	Perditas	3
1.3	Sajettadas da regulaziun	3
1.4	Donns d'animals da niz tras lufs	3
1.5	Lufs munids cun emetturs	4
1.6	Eveniments speziels.....	4
1.7	Survegianza da la sanadad	4
2	Urs	4
3	Luf-tscherver	4
4	Schacal mellen	5
5	Ulteriuras infurmaziuns	5

1 Luf

1.1 Trieps

Per ils 31 da mars 2026 èn confermads 8 trieps da lufs entaifer il chantun ed in triep transcunfinal. En trais ulteriurs territoris è il status dal triep actualmain intschert.



1.2 Perditas

Ina survista da las perditas e sajettadas d'animals malsauns e blessads tenor l'art. 8 LChP dat il «Monitoring dal management dal luf» (www.luf.gr.ch > Fegls d'infurmaziun, publicaziuns, projects > Publicaziuns).

1.3 Sajettadas da regulaziun

Ina survista da las sajettadas dat il «Monitoring dal management dal luf» (www.luf.gr.ch > Fegls d'infurmaziun, publicaziuns, projects > Publicaziuns).

1.4 Donns d'animals da niz tras lufs

Ina survista da las stgarpadas d'animals da niz po vegnir consultada en il «Monitoring dal management dal luf». (www.luf.gr.ch > Fegls d'infurmaziun, publicaziuns, projects > Publicaziuns).

1.5 Lufs munids cun emetturs

Actualmain n'è nagin luf munì cun in emettur da GPS che funcziunescha.

1.6 Eveniments spezials

Sin il territori communal dad Alvra ed al cunfin vers Tavau han ins il schaner observà pliras giadas dus lufs en territoris d'abitadi. Ils lufs han mussà in cumportament da fugia retardà.

Sin il territori communal da Sumvitg hai dà il mars observaziuns d'in luf en la vischinanza da territoris d'abitadi.

Link a [Reglas da cumportament cun il luf](#).

1.7 Surveglianza da la sanadad

Dapi la primavaira 2026 fa l'Institut per medischna da peschs e selvaschna tar tut ils lufs ch'el examinescha tests sin il virus da la pesta da chauns. La finamira è quella d'eruir la relevanza da la pesta da chauns tar ils lufs en Svizra e da serrar las largias da savida actualas.

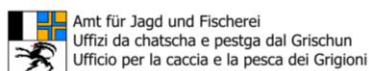
En il rom da questa examinaziun han ins pudì cumprovar il virus da la pesta da chauns tar quel luf, ch'è vegnì il mars sut in auto sin il territori communal da Bever. Cun agid da tests da labor han ins pudì cumprovar il virus da la pesta da chauns en il pulmun. Pervia dal stadi da decumposiziun progredì n'èsi però betg stà pussaivel da valitar pli detagliadamain ils organs. La relevanza da l'infecziun cun il virus da la pesta da chauns resta perquai intscherta per quest animal.

2 Urs

Durant l'emprim quartal èn entradas 13 infurmaziuns davart urs. Las cumprovas derivan dals territoris communal da Zernez e da Scuol. L'identificaziun genetica è pendent.

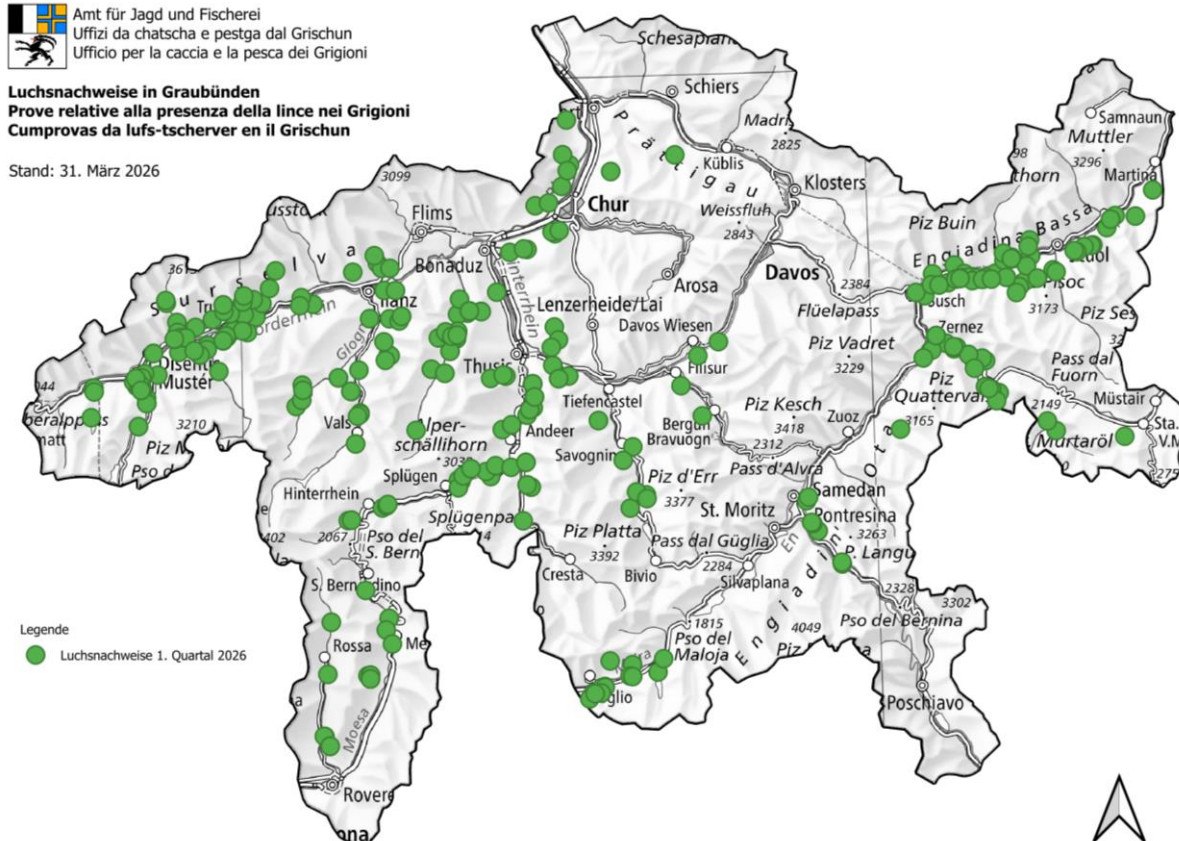
3 Luf-tscherver

Durant l'emprim quartal hai dà 513 cumprovas da lufs-tscherver confermadas en il chantun Grischun.



Luchsnachweise in Graubünden
Prove relative alla presenza della lince nei Grigioni
Cumprovas da lufs-tscherver en il Grischun

Stand: 31. März 2026



4 Schacal mellen

Durant l'emprim quartal hai dà duas observaziuns e duas cumprovas da traplas fotograficas d'in schacal mellen sin ils territoris communal da Trun e da Sumvitg.

5 Ulteriuras infurmaziuns

Sin sia pagina d'internet porscha l'Uffizi da chatscha e pestga sut www.luf.gr.ch infurmaziuns davart ils animals da rapina gronds en il Grischun.

Ultra da quai cumpara sin la pagina d'internet mintga mais il «Monitoring dal management dal luf» cun las cifras las pli novas davart il luf en il chantun.

Il sistem d'infurmaziun dad SMS è vinavant en funcziun. Las comunicaziuns stattan a disposiziun a puras e purs, a la pastiglia, ad apiculturas ed apiculturs sco er a las autoritads communalas. Per l'annunzia èsi d'inoltrar il formular sut www.luf.gr.ch > Observaziuns > Servetsch d'infurmaziun dad SMS.

Infurmaziuns davart la situaziun dals animals da rapina gronds sin plaun naziunal chattais Vus sut KORA.ch.

Resultats genetics e cumprovas da lufs pli veglias pon vegnir consultads da la publicitad cun in retard da 90 dis sin la banca da datas online da KORA sut KORA Monitoring Center.