

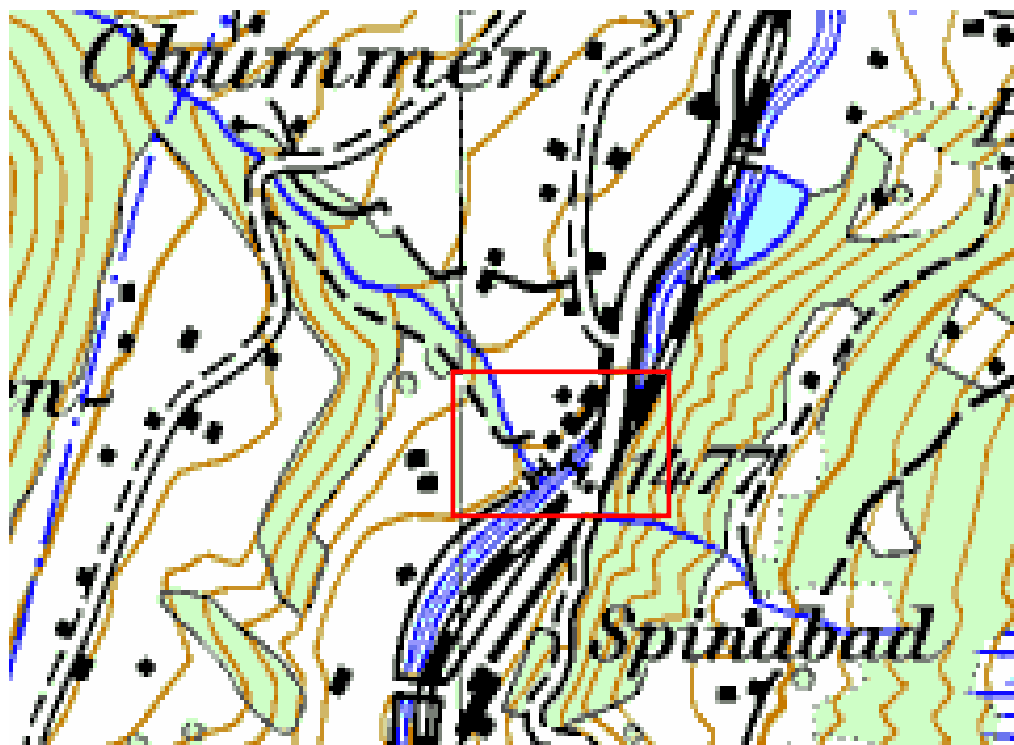


**Projekttitle:** Blockrampe Landwasser Mühle

Gewässer	
Gemeinde	Davos
Einzugsgebiet	Hinterrhein
Gewässer	Landwasser
Gewässernummer	3.91.3
Gewässertyp	Fliessgewässer
Fischarten	Bachforellen
Besonderheiten	Blockrampe für Fischgängigkeit

Trägerschaft / Kosten	
Bauherrschaft	Gemeinde Davos
Ausführung	Firma Prader Davos
Baubegleitung	Gemeinde Davos,AJF
Kosten	Fr. 65 000.-
Finanzierung	Bund, Kanton, Gemeinde.
Bauzeit	April 2001

Projektperimeter			
Blatt LK 25:0000	1217 SCALETTAPASS	Koordinaten	779 140 / 180 560
Länge	40 m	Breite	8.30 m





### Ausgangszustand

Mitten im Landwasser bei der Mühle Frauenkirch befindet sich eine ca. 3m hohe Betonschwelle, für die Bachforellen ein künstliches unüberwindbares Hindernis. Im Zuge der Sanierung Chummerbach, der unter der Betonschwelle direkt ins Landwasser einmündet, soll an der kritischen Stelle eine Blockrampe entstehen.

### Projektziele

- Fischgängigkeit im Landwasser gewährleisten
- Wiederbesiedlung der durchflossenen Habitats mit Fischen – Aufstiegsmöglichkeit für Fische schaffen

### Massnahmen

- Ausbaggern der ehemaligen Betonschwelle
- Setzen und Verkeilen der verschieden grossen Steinen.
- Gestaltung einer fischgängigen Rampe.
- Gestaltung einer Niederwasserrinne.
- Einbringen von feinem Kies.

### Bewertung der Massnahmen

Hochwasserschutz	gewährleistet
Ökologische Funktionsfähigkeit	stark verbessert
Systemrelevanz	bedeutend
Leitarten	Fischgängigkeit gewährleisten
Lebensräume	Diverse neue aquatische Habitats geschaffen
Landschaftsbild	Klare Aufwertung, da Bachsohle an Oberlauf angepasst
Freizeitwert	Erhöht, da System für Fischer wieder sehr attraktiv
Kosten-Nutzenverhältnis	Optimal, da Finanzierung durch Bund, Kanton, Gemeinde geteilt wurde.

### Erfolgskontrollen

Abflischungen und Erfolgskontrollen bereits durchgeführt, Vollrampe funktioniert



**Bilddokumentation**

Vorher

Nachher



Weitere Bilder: Aufnahmen vom 26. März 2003

