

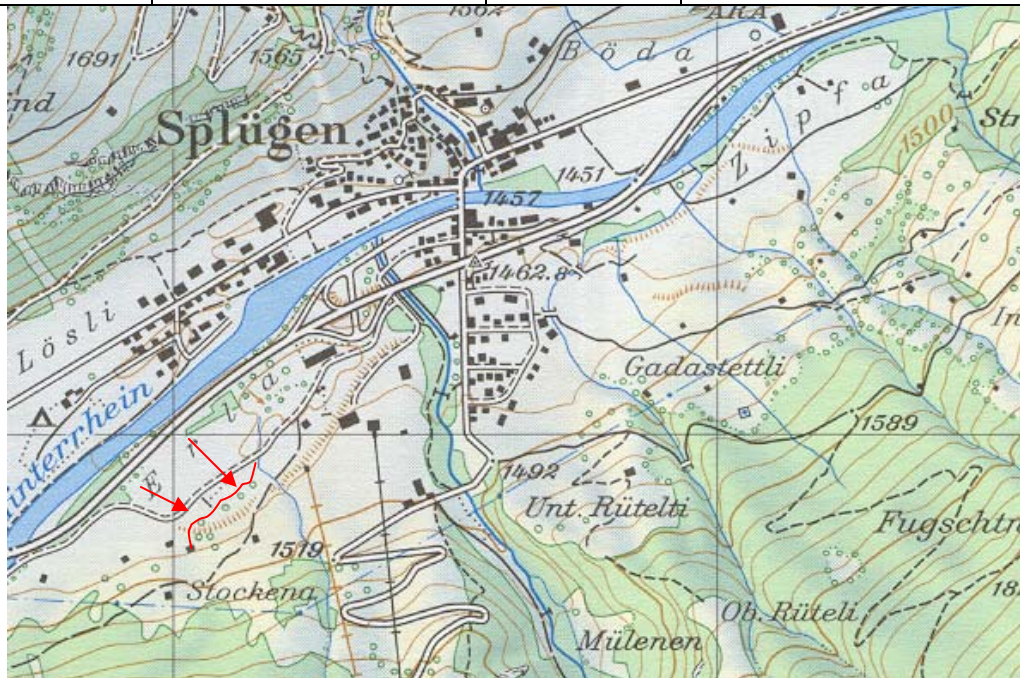


Projekttitle: Wiederherstellung Erlenbächli

Gewässer	
Gemeinde	Splügen
Einzugsgebiet	Hinterrhein
Gewässer	Erlenbächli
Gewässernummer	2.7.1
Gewässertyp	Wiesenbach
Fischarten	Bachforellen
Besonderheiten	Aufzuchtgewässer

Trägerschaft / Kosten	
Bauherrschaft	Gemeinde Splügen
Ausführung	Gemeinde Splügen, JFA M. Eichhoff, Fischereiverein Rheinwald
Baubegleitung	HFA H. Wolf
Kosten	1243.--
Finanzierung	Amt für Jagd- und Fischerei, Chur
Bauzeit	2003

Projektperimeter			
Blatt LK 25:0000	1255 Splügenpass	Koordinaten	744.160 / 156.900
Länge	ca. 200 m	Breite	ca. 1.50 m





Ausgangszustand

Heftige Niederschläge im November 2002 verursachten massive Hangrutschungen mit Schutt und Geröll. Der Erlenbach wurde zugedeckt und seitlich abgedrängt.

Projektziele

Abgelagertes Geröll und Schutt teilweise umlagern und abtransportieren. Alter Bachlauf wiederherstellen.

Maßnahmen

- Material teilweise abtransportiert
- Material umgelagert
- Ursprüngliches Bachbett wieder hergestellt
- Sohle Bachdurchlass fischgerecht gestaltet

Bewertung der Maßnahmen

Hochwasserschutz	Gewährleistet
Ökologische Funktionsfähigkeit	verbessert
Systemrelevanz	bedeutend
Leitarten	Bachforellen
Lebensräume	Verbessert
Landschaftsbild	Klare Aufwertung
Freizeitwert	Erhöht, da System wieder naturnah
Kosten-Nutzenverhältnis	Optimal, da größtenteils Eigenleistung

Erfolgskontrollen

Ausgeführt, Ergebnis gut



Bilddokumentation

Vorher



Durch Rufe zugeschüttet

Nachher

