

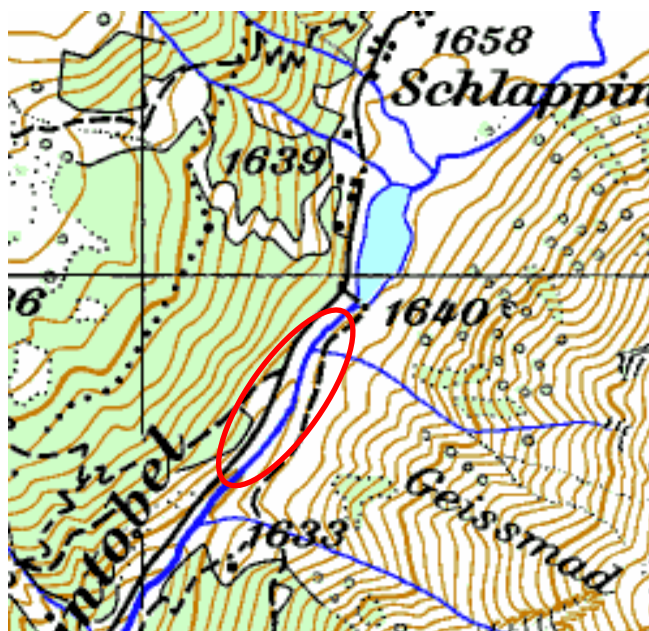


Projekttitle: Aufweitung Schlappinbach Klosters

Gewässer	
Gemeinde	Klosters - Serneus
Einzugsgebiet	Vereinigter Rhein
Gewässer	Schlappinbach
Gewässernummer	3.26.2
Gewässertyp	Bergbach
Fischarten	Bachforellen, vereinzelt Bachsaibling
Besonderheiten	Restwasserstrecke unterhalb Stauhaltung Schlappinsee

Trägerschaft / Kosten	
Bauherrschaft	Rätia Energie
Ausführung	Rätia Energie
Baubegleitung	Rätia Energie, Chasper Buchli, HFA Peter Warnier
Kosten	Fr. 225 000.-
Finanzierung	Rätia Energie
Bauzeit	Sommer 2005

Projektperimeter			
Blatt LK 25:0000	1177 Serneus	Koordinaten	787 350 / 197 900
Länge	150 m	Breite	8 – 10 m





Ausgangszustand

Beim Schlappinbach unterhalb der Stauhaltung Schlappin handelt es sich um ein Fischgewässer, das zur Wasserarmenzeit fast austrocknet, es handelt sich zurzeit noch als Restwasserstrecke. Im Jahr 06 / 07 „müssen“, dann die geforderten Restwassermengen fließen, was eine wesentliche Aufwertung des Bergbaches bedeuten.

Das bestehende Bachbett ist zwischen der Strasse und dem zum Teil steilen Berghang sehr eingengt, was zu ständigen Erosionen vor allem während der Schneeschmelze führt.

Projektziele

- Verbesserung des Hochwasserschutzes
- Verminderung der Erosion durch Ausweitung des Flussprofils

Massnahmen

- Ausbaggern des alten Flusslaufes und Verbreitern des Gewässers
- Steilhänge entschärfen und sicheres Gefälle einbringen
- Neugestaltung des Flusslaufes mit rauen Störsteinen
- Sicherung des rechtseitigen Strasse, grosse Blocksteine entlang der Uferlinie
- Fischgängige Gestaltung in ganzen Aufweitungsbereich
- Einbindung an das natürlich angrenzende Bergbachcharakter

Bewertung der Massnahmen

Hochwasserschutz	gewährleistet
Ökologische Funktionsfähigkeit	verbessert
Systemrelevanz	bedeutend
Leitarten	Bachforellen, Seeforellen
Lebensräume	Diverse neue aquatische Habitate geschaffen
Landschaftsbild	Klare Aufwertung, da Restwasser vorgesehen.
Freizeitwert	Erhöht, da System wieder offener und Wasser vorhanden
Kosten-Nutzenverhältnis	Optimal, da Finanzierung durch Rätia Energie AG.

Erfolgskontrollen

In Planung



Bilddokumentation

Vorher

Nachher



Weitere Bilder

