

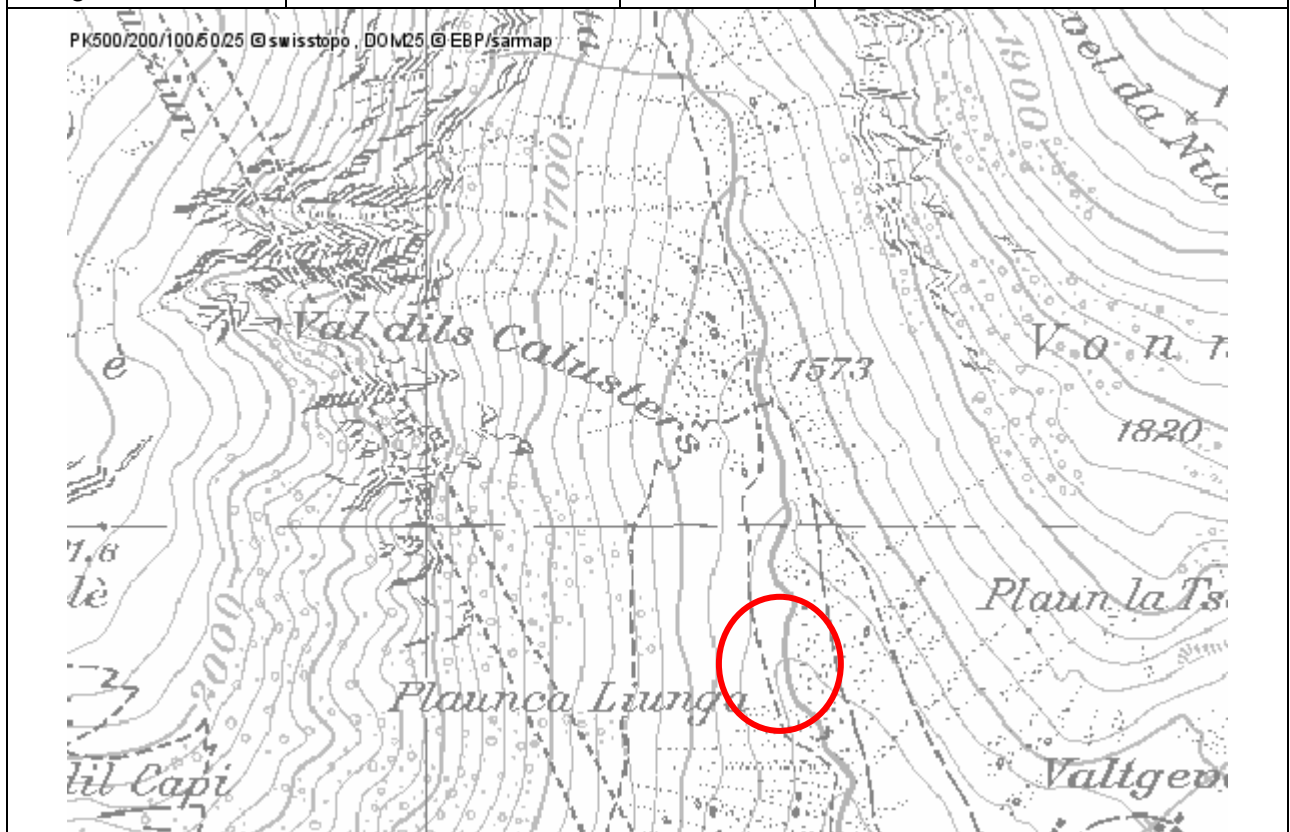


Projekttitle: Abbruch alte Wasserversorgung

Gewässer	
Gemeinde	Tujetsch
Einzugsgebiet	Vorderrhein
Gewässer	Val Strem
Gewässernummer	1024004
Gewässertyp	Bergbach
Fischarten	Bachforelle
Besonderheiten	Gewässer hat ab Wasserversorgung Energia Alpina kein Restwasser

Trägerschaft / Kosten	
Bauherrschaft	Energia Alpina, AJF
Ausführung	Loretz SA
Baubegleitung	Ing. Walter Deplazes, Surrein, UWB E. Monn, Sedrun, AJF
Kosten	Auflage vom Kanton?
Finanzierung	Energia Alpina als Ersatzmassnahme
Bauzeit	Oktober 2009

Projektperimeter			
Blatt LK 25:0000	1212 Amsteg	Koordinaten	701 460 / 171 750
Länge	100 Meter	Breite	10 Meter





Ausgangszustand

Durch den Neubau der Wasserfassung musste die alte bestehende Stauung ganz abgebaut werden.

Projektziele

- Wanderfreiheit der Fische aller Altersklassen
- Gefälle möglichst tief halten
- Strukturierung des neuen Bachbettes

Massnahmen

- Umleitung Wasser der Val Strem
- Abbau der alten Fassung
- Neugestaltung des neu gewonnenen Bachabschnittes

Bewertung der Massnahmen

Hochwasserschutz	Gewährleistet
Ökologische Funktionsfähigkeit	Verbessert
Systemrelevanz	Bedeutend
Leitarten	Bachforelle
Lebensräume	Neue Längsvernetzung der Fische, Restwasser im Winter
Landschaftsbild	Klare Aufwertung
Freizeitwert	Kein störendes, künstliches Hinderniss vorhanden
Kosten-Nutzenverhältnis	

Erfolgskontrollen

Monitoring wird jedes Jahr durchgeführt



GEWÄSSERAUFWERTUNGSMASSNAHMEN IM KANTON GRAUBÜNDEN: PROJEKTBESCHRIEB

Bilddokumentation

Vorher

Nachher



Weitere Bilder





GEWÄSSERAUFWERTUNGSMASSNAHMEN IM KANTON GRAUBÜNDEN: PROJEKTBESCHREIB

