

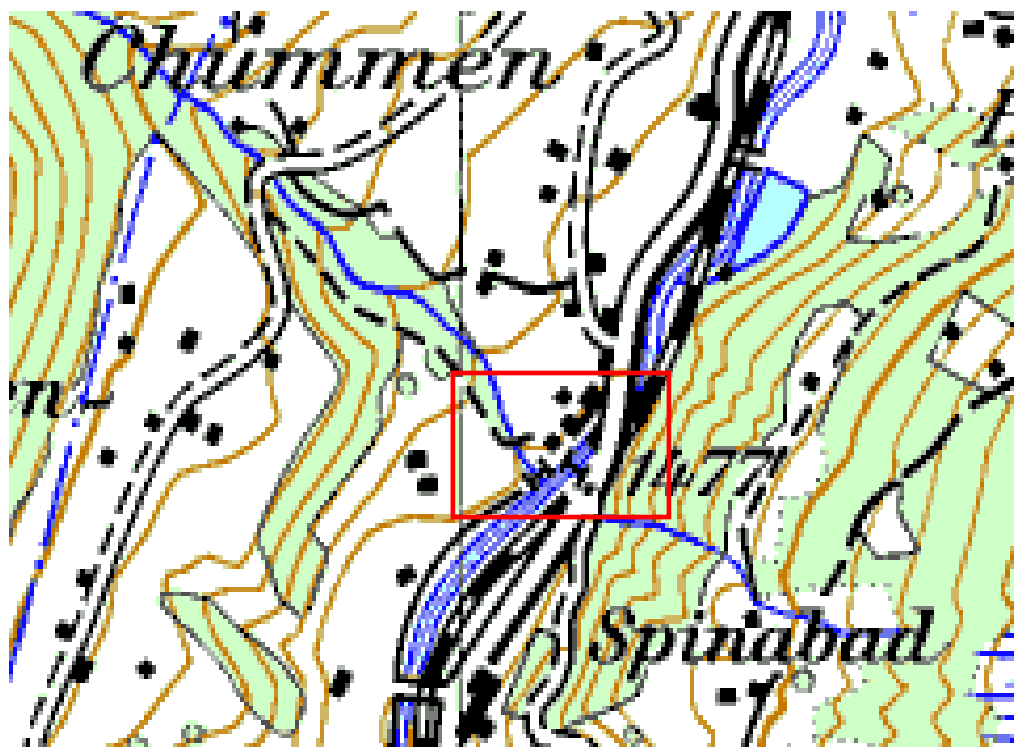


Projekttitle: Blockrampe Landwasser Mühle

Gewässer	
Gemeinde	Davos
Einzugsgebiet	Hinterrhein
Gewässer	Landwasser
Gewässernummer	2.91.2
Gewässertyp	Fliessgewässer
Fischarten	Bachforellen
Besonderheiten	Blockrampe für Fischgängigkeit

Trägerschaft / Kosten	
Bauherrschaft	Gemeinde Davos
Ausführung	Firma Prader Davos
Baubegleitung	Gemeinde Davos,AJF
Kosten	Fr. 65 000.-
Finanzierung	Gemeinde
Bauzeit	April 2001 / Verbesserungsarbeiten nach Hochwasser im Frühling 2007

Projektperimeter			
Blatt LK 25:0000	1217 SCALETTAPASS	Koordinaten	779 140 / 180 560
Länge	40 m	Breite	8.30 m





Ausgangszustand

Mitten im Landwasser bei der Mühle Frauenkirch befand sich eine ca. 3m hohe Betonschwelle , für die Bachforellen ein künstliches unüberwindbares Hindernis.
Im Zuge der Sanierung Chummerbach, der unter der Betonschwelle direkt ins Landwasser einmündet, wurde an der kritischen Stelle eine Blockrampe erstellt
Im Laufe der Zeit wurde die Rampe in starke Mitleidenschaft gezogen, infolge Hochwasser muss die Rampe ausgebaut und verbessert werden.
Ca. 100 m weiter oben wird ebenfalls ein künstliches Hindernis mittels einlegen von grossen Blocksteinen überwunden.

Projektziele

- Fischgängigkeit im Landwasser gewährleisten
- Wiederbesiedlung der durchflossenen Habitate mit Fischen – Aufstiegsmöglichkeit für Fische schaffen

Massnahmen

- Ausbaggern der ehemaligen Betonschwelle
- Setzen und Verkeilen der verschieden grossen Steinen.
- Gestaltung eine fischgängigen Rampe.
- Gestaltung einer Niederwasserrinne.
- Einbringen von feinem Kies.

Bewertung der Massnahmen

Hochwasserschutz	gewährleistet
Ökologische Funktionsfähigkeit	stark verbessert
Systemrelevanz	bedeutend
Leitarten	Fischgängigkeit gewährleisten
Lebensräume	Diverse neue aquatische Habitate geschaffen
Landschaftsbild	Klare Aufwertung, da Bachsohle an Oberlauf angepasst
Freizeitwert	Erhöht, da System für Fischer wieder sehr attraktiv
Kosten-Nutzenverhältnis	Optimal, Finanzierung erfolgt durch Kanton und Gemeinde

Erfolgskontrollen

Abfischungen und Erfolgskontrollen bereits durchgeführt, Vollrampe funktioniert



Bilddokumentation

Vorher

Nachher



Vorher

Nachher

