

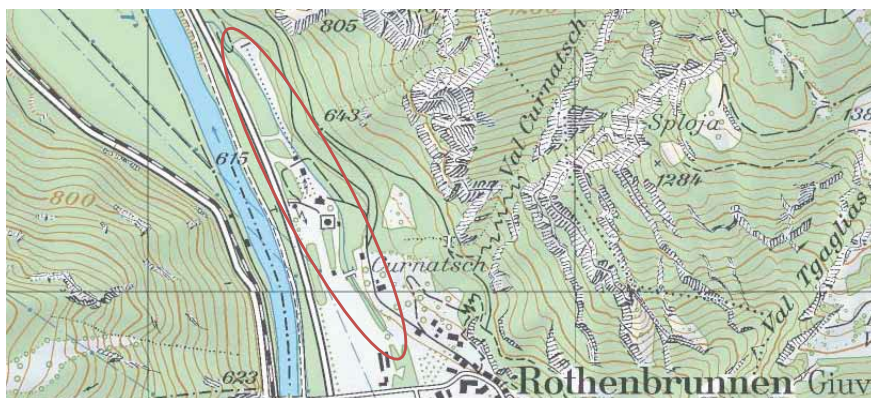


**Projekttitle:** Renaturierung Rothenbrunnenbach

Gewässer	
Gemeinde	Rothenbrunnen
Einzugsgebiet	Hinterrhein
Gewässer	Rothenbrunnenbach
Gewässernummer	2018001
Gewässertyp	Nebengewässer (Aufzuchtbach)
Fischarten	Bachforellen
Besonderheiten	Der Bauer und Landbesitzer war sehr kooperativ

Trägerschaft / Kosten	
Bauherrschaft	Gemeinde Rothenbrunnen
Ausführung	Firma Luzi, Zillis
Baubegleitung	Eichenberger Revital, AJF
Kosten	Ca. 180'000.- Fr.
Finanzierung	EWZ, Bund, Kanton
Bauzeit	2011

Projektperimeter			
Blatt LK 25:0000	1195 Reichenau	Koordinaten	751.300 / 182.350
Länge / Höhe	900m	Breite	1m - 7m





### Ausgangszustand

Der Rothenbrunnenbach wurde zum Ableiten des Grundwassers kanalartig angelegt. Wegen den stark aufkommenden Wasserpflanzen musste ein grosser Unterhalt des Bächleins betrieben werden. Im Bereich des Kugelfanges behinderten diese Wasserpflanzen den Abfluss so stark, dass das Wasser aus dem Kanal in die angrenzende Wiese überlief. Das hatte zur Folge, dass der Landwirt diesen Teil nicht optimal bewirtschaften konnte. In den letzten Jahren wurde der Bach vom Fischereiverein Thusis und Umgebung für die Aufzucht von Bachforellen verwendet. Für diesen Zweck wurde auch der Unterhalt des Gewässers übernommen.

### Projektziele

- Naturnahes Gewässer herstellen
- Uferzonen ausweiten
- Überschwemmungen des Wieslandes im Bereich Kugelfang verhindern
- Abfluss des Grundwassers weiterhin gewährleisten

### Massnahmen

- Das Bachbett wurde auf einer Länge von 900m natürlich gestaltet
- Mit Steinen, Holz und Wurzeln wurden Strukturen geschaffen
- Die gerade Linienführung wurde korrigiert und bogig angelegt
- Unterhalb dem Scheibenstand wurde der Bach in den Wald verlegt
- Das alte Bachbett wurde zugeschüttet und damit Kulturland für den Landwirt gewonnen

### Bewertung der Massnahmen

Hochwasserschutz	Gewährleistet
Ökologische Funktionsfähigkeit	Stark verbessert
Systemrelevanz	
Leitarten	Bachforellen
Lebensräume	Naturnaher Lebensraum für die Tiere geschaffen
Landschaftsbild	Grosse Bedeutung
Freizeitwert	gut, wird bereits als Naherholungsgebiet genutzt
Kosten-Nutzenverhältnis	gut

### Erfolgskontrollen

Der Bach wird weiter als Aufzuchtgewässer genutzt und die Fische mit dem Elektrofangerät abgefischt. Damit hat man immer einen Überblick über den Fischbestand und es braucht keine weiteren Erfolgskontrollen.



**Bilddokumentation**

Vorher

Nachher



Vorher

Nachher

