



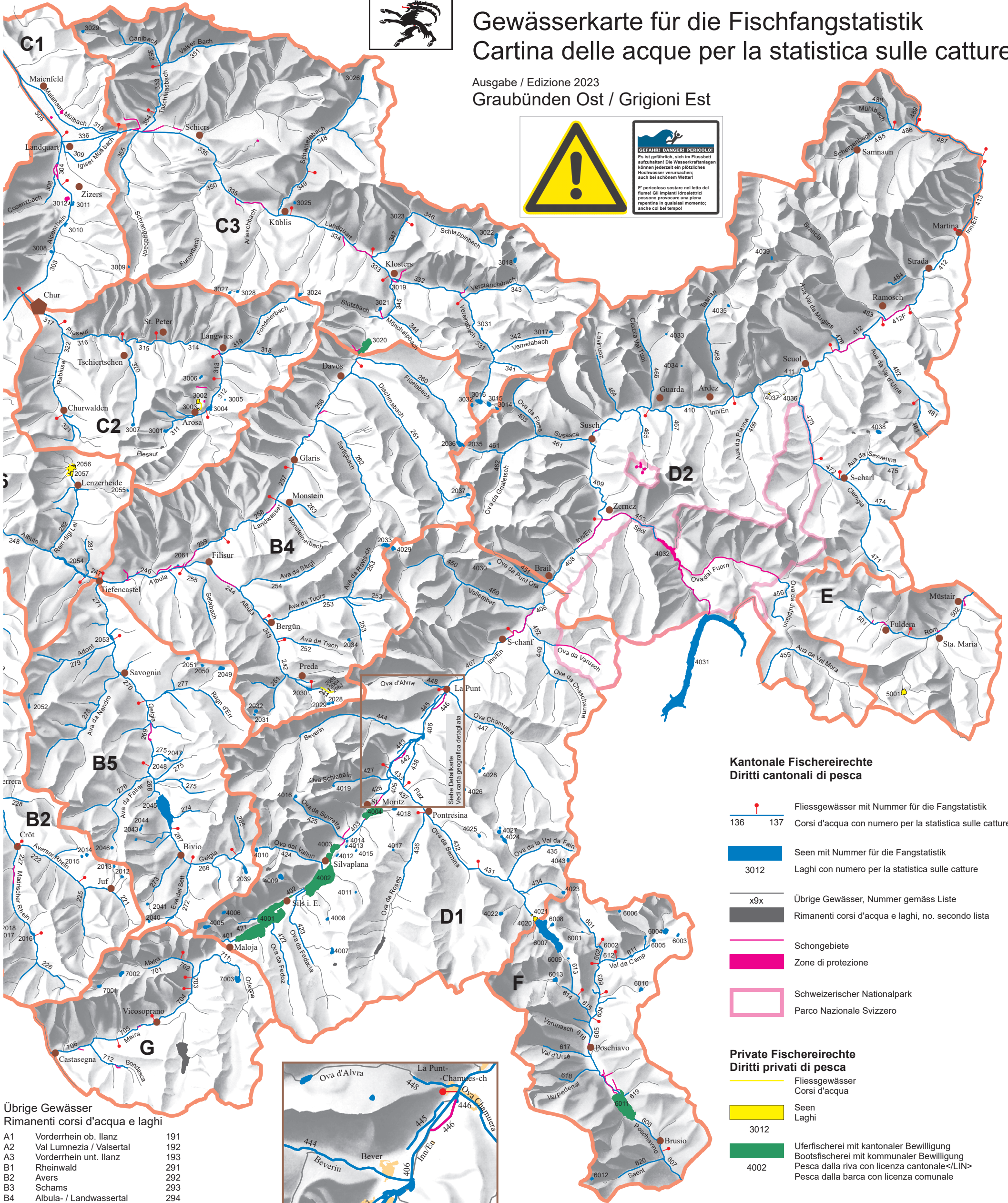
Fischereibetriebsvorschriften des Kantons Graubünden
 Prescrizioni per l'esercizio della pesca del Cantone dei Grigioni

Gewässerkarte für die Fangfangstatistik
 Cartina delle acque per la statistica sulle catture

Ausgabe / Edizione 2023
 Graubünden Ost / Grigioni Est



GEFAHRI! DANGER! PERICOLO!
 Es ist gefährlich, sich im Flussbett aufzuhalten! Die Wasserkraftanlagen können jederzeit ein plötzliches Hochwasser verursachen; auch bei schönem Wetter!
 È pericoloso sostare nel letto del fiume! Gli impianti idroelettrici possono provocare una piena repentina in qualsiasi momento; anche col bel tempo!



Kantonale Fischereirechte
 Diritti cantonali di pesca

- Fließgewässer mit Nummer für die Fangstatistik
- 136 137 Corsi d'acqua con numero per la statistica sulle catture
- Seen mit Nummer für die Fangstatistik
- 3012 Laghi con numero per la statistica sulle catture
- x9x Übrige Gewässer, Nummer gemäss Liste
- Rimanenti corsi d'acqua e laghi, no. secondo lista
- Schongebiete
- Zone di protezione
- Schweizerischer Nationalpark
- Parco Nazionale Svizzero

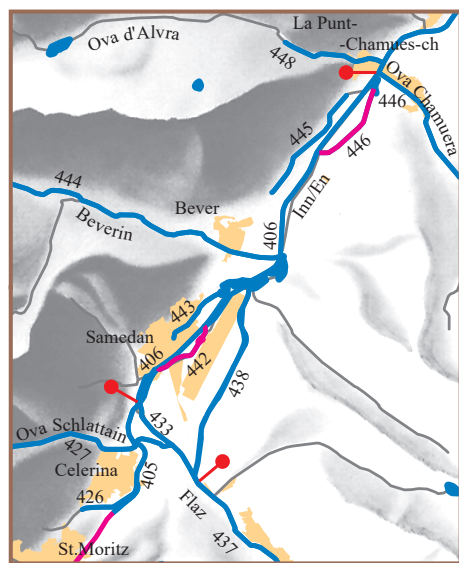
Private Fischereirechte
 Diritti privati di pesca

- Fließgewässer
- Corsi d'acqua
- Seen
- 3012 Laghi
- Uferfischerei mit kantonaler Bewilligung
- 4002 Boots-fischerei mit kommunaler Bewilligung
- Pesca dalla riva con licenza cantonale<LIN>
- Pesca dalla barca con licenza comunale

Übrige Gewässer

Rimanenti corsi d'acqua e laghi

A1	Vorderrhein ob. Ilanz	191
A2	Val Lumnezia / Valsertal	192
A3	Vorderrhein unt. Ilanz	193
B1	Rheinwald	291
B2	Avers	292
B3	Schams	293
B4	Albula - / Landwassertal	294
B5	Surses / Oberhalbstein	295
B6	Tiefencastel-Reichenau	296
C1	Churer Rheintal	391
C2	Schanfigg	392
C3	Prättigau	393
D1	Engadin'Ota	498
D2	Engiadina Bassa	499
E	Val Müstair (Rom)	599
F	Val Poschiavo (Poschiavino)	699
G	Val Bregaglia (Maira)	799
H1	Valle Mesolcina	891
H2	Val Calanca	892



© Amt für Jagd und Fischerei Graubünden
 CH-7000 Chur
<http://www.jagd-fischerei.gr.ch>

Kartenerstellung: René Gadiet
 Februar 2023

Reliefhintergrund: Bundesamt für Landestopographie

