



Amt für Wald und Naturgefahren
Uffizi da guaud e privels da la natira
Ufficio foreste e pericoli naturali

Sonderwaldreservat

Kastanien Moesano

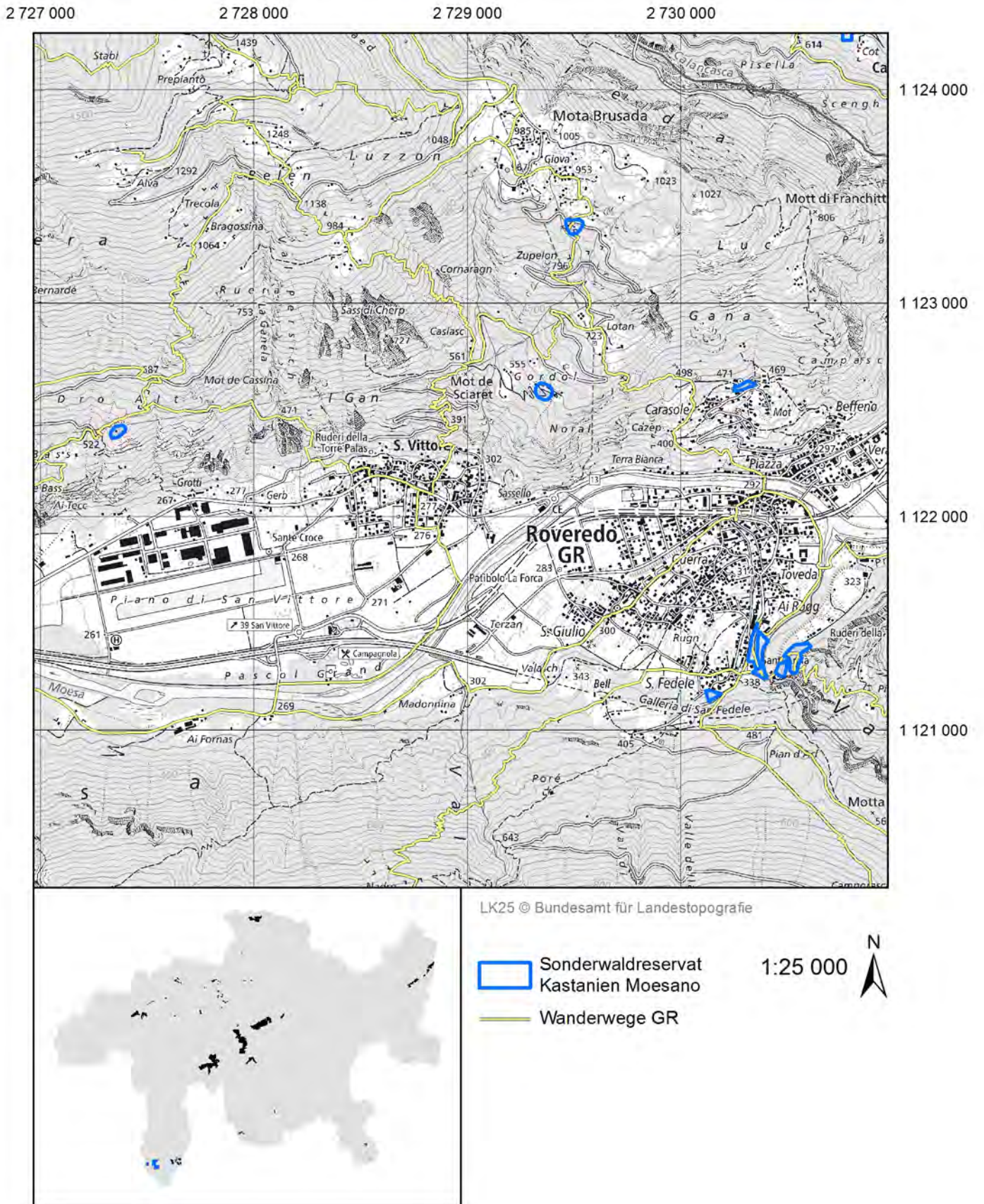
Version 1
Datum 24. Mai 2019

Inhalt

1	Beschrieb des Reservatsperimeters	2
1.1	Lage	2
1.2	Grund für die Ausscheidung des Sonderwaldreservats.....	5
1.3	Klima	5
1.4	Standort und Geologie	5
1.5	Waldzustand	6
1.6	Aktivitäten und Nutzungen	7
1.7	Besonderheiten: Kastanienselven	7
2	Geplante Bewirtschaftung	7
2.1	Zielsetzung	7
2.2	Massnahmen.....	7
2.3	Vertragliche Regelung.....	7
3	Bezug zu weiteren Objekten	7
3.1	Regionale Planung.....	7
3.2	Weiteres	7
4	Geschichtliches und Forschungsarbeiten	7
4.1	Frühere Waldnutzungen.....	7
4.2	Bisherige Forschungsarbeiten	7
4.3	Laufende Forschungen	7
5	Quellen	7
6	Links	8

1 Beschrieb des Reservatsperimeters

1.1 Lage

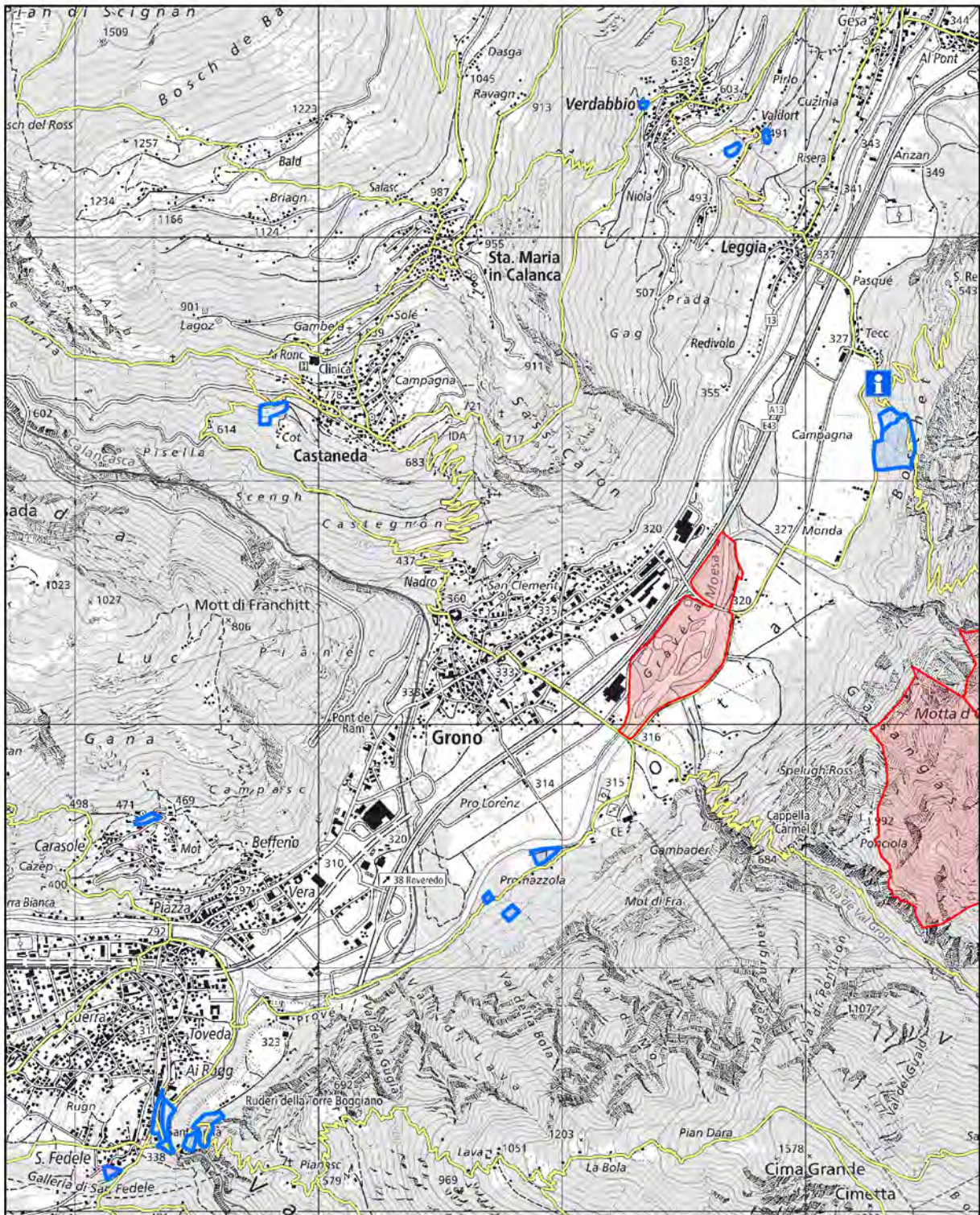


2 730 000

2 731 000

2 732 000

2 733 000



1 125 000

1 124 000


1 123 000


1 122 000


1 121 000




LK25 © Bundesamt für Landestopografie

 Sonderwaldreservat
Kastanien Moesano

 Naturwaldreservat

 Wanderwege GR

 Standort Informationstafel

1:25 000

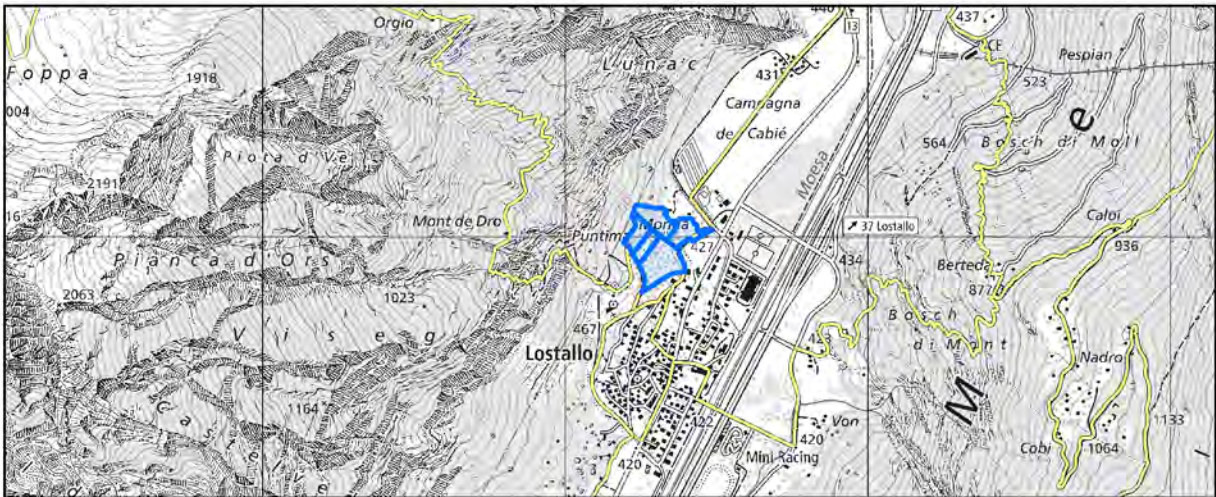


2 734 000

2 735 000

2 736 000



2 737 000



1 131 000



LK25 © Bundesamt für Landestopografie

-  Sonderwaldreservat Kastanien Moesano
-  Wanderwege GR

1:25 000

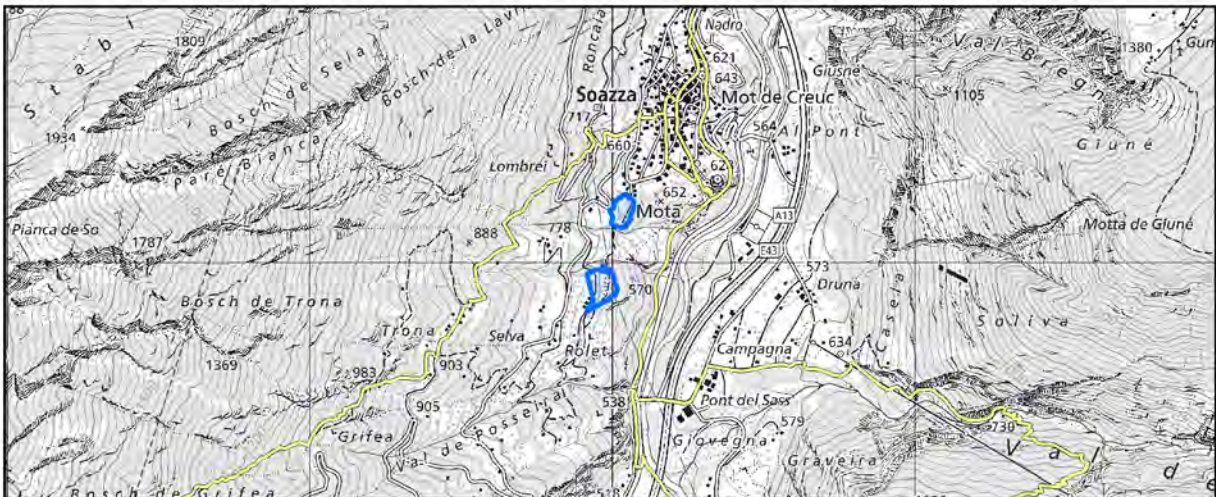


2 735 000

2 736 000

2 737 000



2 738 000



1 136 000



LK25 © Bundesamt für Landestopografie

-  Sonderwaldreservat Kastanien Moesano
-  Wanderwege GR

1:25 000



Das Sonderwaldreservat Kastanien Moesano ist unterteilt in 13 separate Flächen (Tabelle 1). Diese haben insgesamt eine Grösse von 14.3 ha und sind in der ganzen Moesano zwischen San Vittore und Soazza verteilt.

Tabelle 1: Einzelne Kastanienselven des Sonderwaldreservats "Kastanien Moesano"

Lokalname	Grösse	Gemeinde
Boschet	3.23 ha	Grono
Carasole	0.23 ha	Roveredo
Crosc	0.64 ha	Castaneda
Dro	0.28 ha	San Vittore
Gordel	0.47 ha	San Vittore
Monda	3.94 ha	Lostallo
Pian d-Arf	0.19 ha	Roveredo
Promazzola	0.75 ha	Grono
Sant-Anna	2.23 ha	Roveredo
Selva	1.48 ha	Soazza
Valdort	0.31 ha	Grono
Valletta	0.07 ha	Grono
Zupelon	0.43 ha	San Vittore

1.2 Grund für die Ausscheidung des Sonderwaldreservats

Kastanienselven:

1.3 Klima

In der Moesano herrscht eine nördliche Ausprägung des insubrischen Klimas vor. In den Sommermonaten steigen die Temperaturen bis 27.3 °C (Monatsmittel der täglichen Maximaltemperaturen) und es fallen zwischen 160 und 170 mm im Monat. Im Winter ist das Klima niederschlagsärmer, mit durchschnittlich ca. 40-60 mm in den Monaten Januar und Februar. Der jährliche durchschnittliche Niederschlag beträgt ca. 1476 mm und die Jahresmitteltemperatur ca. 12.4°C.

1.4 Standort und Geologie

Der geologische Untergrund grosser Teile der Moesano besteht aus Lockergesteinen und kristallinen Gesteinen der Adula- und Simano-Decke. Es finden sich mehrheitlich verschiedene Gneis-arten. Gemäss den Waldstandorts-Hinweiskarten des Kantons Graubünden können im Reservat folgende Waldgesellschaften vermutet werden:

- 33H Insubrischer Salbei-Eschenmischwald
- 34F Schneesimsen-Winterlindenwald mit Schwingel
- 34FH Schneesimsen-Winterlindenwald mit Schwingel, Ausb. mit Leberblümchen
- 34L Schneesimsen-Winterlindenwald mit Goldnessel

- 42C Rapunzel-Kastanienwald
- 42CV Rapunzel-Kastanienwald mit Heidelbeere
- 42Q Rapunzel-Eichenwald

1.5 Waldzustand

Die Kastanienselven im Reservat werden in den Bestandeskarten des Kantons Graubünden, falls die Flächen bestockt sind, den Entwicklungsstufen des schwachen, mittleren und starken Baumholzes zugeteilt (Tabelle 2). Rund 3.2 ha sind dauernd unbestockt und ca. eine halbe Hektare wird als Mittelwald ausgeschieden.

Waldform und Entwicklungsstufen:

Tabelle 2: Fläche der Entwicklungsstufen und Waldform gemäss Bestandeskartierung [ha]

		Fläche [ha]
Hochwald	JW/Dickung	0.00
	Stangenholz	0.00
	Schwaches Baumholz	1.29
	Mittleres Baumholz	4.03
	Starkes Baumholz	2.55
	nicht definiert	0.00
	Gebüsch	
Weitere Waldformen/unproduktiv		3.78
Total		11.64

Vorratsverhältnisse:

Der durchschnittliche Vorrat im Hochwald des Reservats beläuft sich gemäss einer Berechnung der Forschungsanstalt für Wald, Schnee und Landschaft (WSL) auf rund 179 Tfm/ha. Die Berechnung beruht auf LiDAR-Daten sowie auf Daten der Waldinventur Graubünden.

1.6 Aktivitäten und Nutzungen

1.7 Besonderheiten: Kastanienselven

2 Geplante Bewirtschaftung

2.1 Zielsetzung

2.2 Massnahmen

2.3 Vertragliche Regelung

3 Bezug zu weiteren Objekten

3.1 Regionale Planung

Das Sonderwaldreservat Kastanien Moesano ist Teil eines kantonalen Reservatnetzes zur Förderung von bedrohten Arten mithilfe gezielter waldbaulicher Eingriffe.

3.2 Weiteres

- Giova (Natur- und Landschaftsschutzinventar, Landschaften regionaler Bedeutung): Hügelige Maiensässlandschaft in einzigartiger Kretenlage mit Feuchtgebieten, Trockenstandorten und Feldgehölzen. Reptilienlebensraum.
- Verdabbio paese (Natur- und Landschaftsschutzinventar, Landschaften regionaler Bedeutung): Gut strukturierte und vernetzte Kulturlandschaft mit Reben, Magerwiesen, Trockenmauern, Hecken, Feldgehölzen
- Carasole – Beffeno (Natur- und Landschaftsschutzinventar, Landschaften regionaler Bedeutung): dichte Kulturlandschaft mit Rebbergen, Mager- und Fettwiesen, Trockenmauern

4 Geschichtliches und Forschungsarbeiten

4.1 Frühere Waldnutzungen

4.2 Bisherige Forschungsarbeiten

In der Vergangenheit wurden keine Forschungsarbeiten durchgeführt.

4.3 Laufende Forschungen

Zurzeit sind keine Forschungsarbeiten im Gange.

5 Quellen

- Kanton Graubünden, Amt für Wald und Naturgefahren. Waldbetriebsplan – Bestandeskarte, abgerufen am 19.02.2019
- MeteoSchweiz 2019. Klimadiagramme und Normwerte pro Station. Abgerufen am 27.03.2019. <https://www.meteoschweiz.admin.ch/home/klima/schweizer-klima-im-detail/klima-normwerte/klimadiagramme-und-normwerte-pro-station.html?station=gro>
- Swisstopo (Bundesamt für Landestopographie), 2019. Geologische Karten. Abgerufen am 27.03.2019. www.map.geo.admin.ch

6 Links

- www.wald-naturgefahren.gr.ch
-