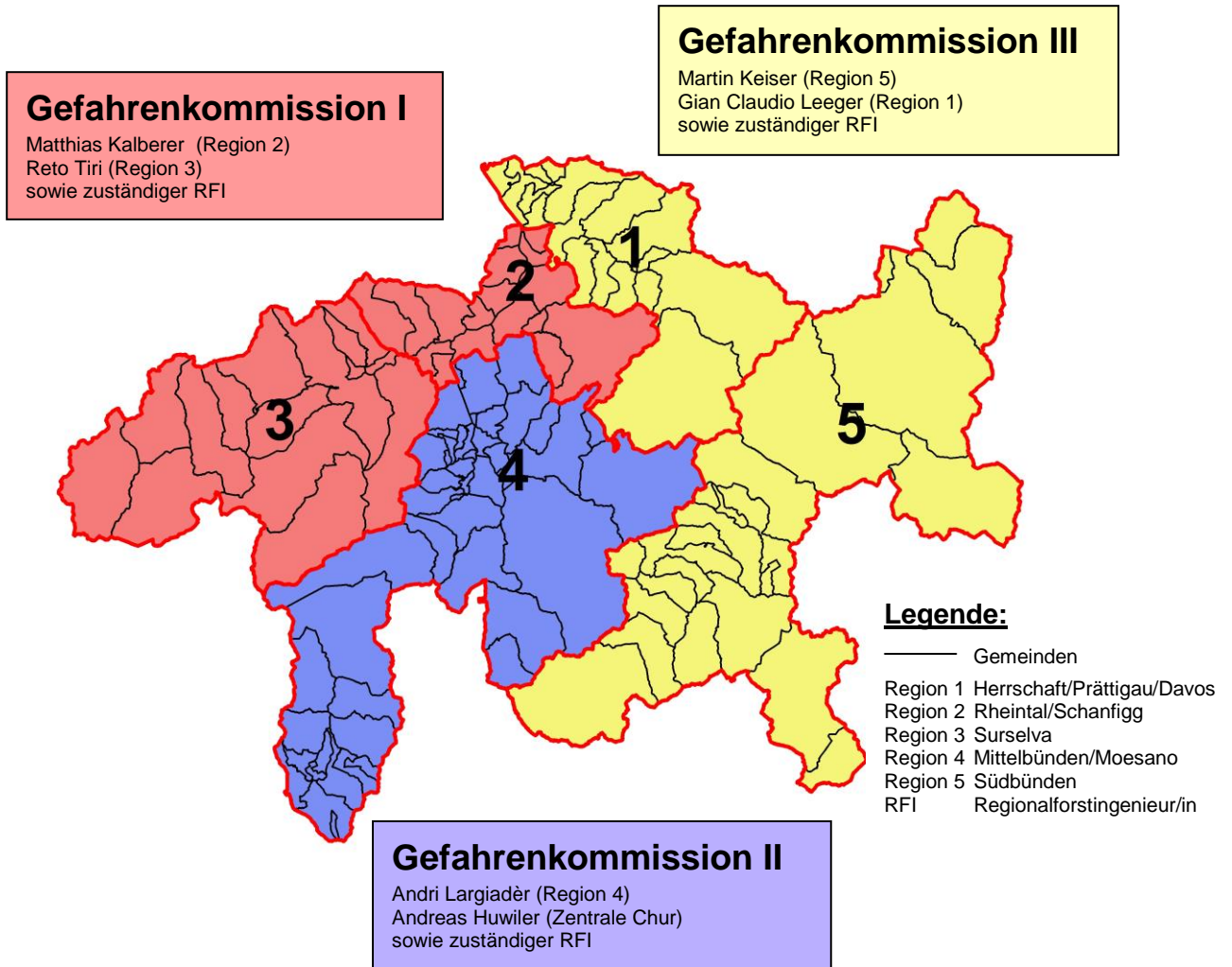




Gefahrenkommissionen Graubünden

(gemäss Art. 28 KWaG und Art. 12 – 15 IRMV)



Unsere Zuständigkeiten

- ➔ **Anlaufstelle Naturgefahren für Gemeinden, Private, Amtsstellen und Fachgremien**
- ➔ **Gefahrenbeurteilung mittels Gefahrenkarten (v.a. Beauftragung private Ing.-Büros)**
- ➔ **Ausscheidung von Gefahrenzonen in behördenverbindlichen Plänen der Gefahrenkommission**
- ➔ **Aufbau, Führung und Auswertung des Ereigniskatasters StorMe**
- ➔ **Bereitstellung von Gefahrenkarten und Risikoanalysen als Grundlage für Massnahmenentscheide**
- ➔ **Festlegung der Gefährdung bei Bauten im Rahmen von BAB-Verfahren**
- ➔ **Projektleitung beim Aufbau von Überwachungssystemen und bei der Erarbeitung von Notfallplanungen Naturgefahren**
- ➔ **Ausbildung von lokalen Naturgefahrenberatern (LNB)**



Gefahren

Lawinen



Rutschungen



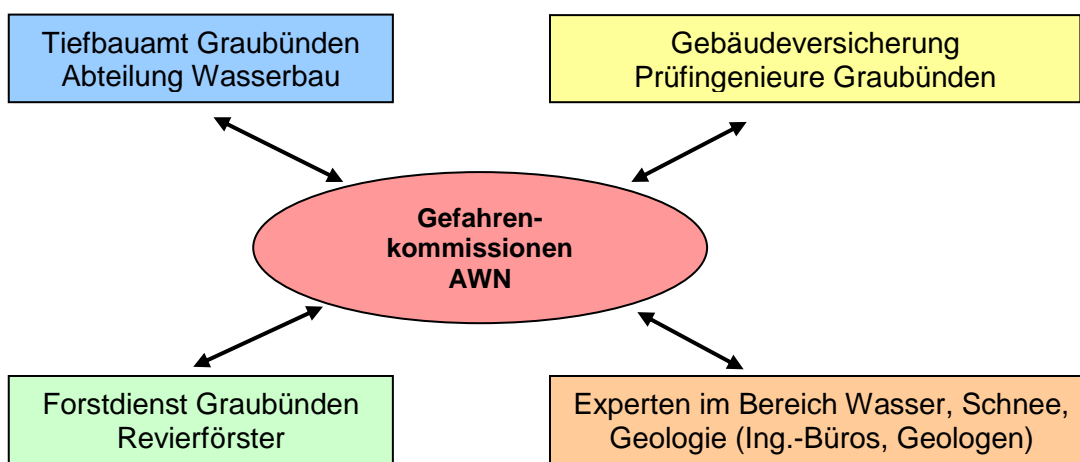
Steinschlag



Wasser / Murgang



Zusammenarbeit im Kanton



Ansprechpartner beim Amt für Wald und Naturgefahren AWN

AWN Region 1	Gian Claudio Leeger 081 257 66 41	Bahnhofplatz 3B gianclaudio.leeger@awn.gr.ch	7302 Landquart
AWN Region 2	Matthias Kalberer 081 257 61 86	Reichenauerstrasse 61 matthias.kalberer@awn.gr.ch	7015 Tamins
AWN Region 3	Reto Tiri 081 257 62 75	Via Crappa Grossa 14 reto.tiri@awn.gr.ch	7130 Ilanz
AWN Region 4	Andri Largiader 081 257 50 23	Veia Dalmeras 13 andri.largiader@awn.gr.ch	7450 Tiefencastel
AWN Region 5	Martin Keiser 081 257 50 93	Via Curtinellas 30 martin.keiser@awn.gr.ch	7524 Zuoz
Zentrale Chur	Andreas Huwiler 081 257 38 67	Ringstrasse 10 andreas.huwiler@awn.gr.ch	7001 Chur