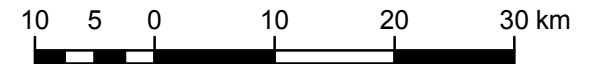
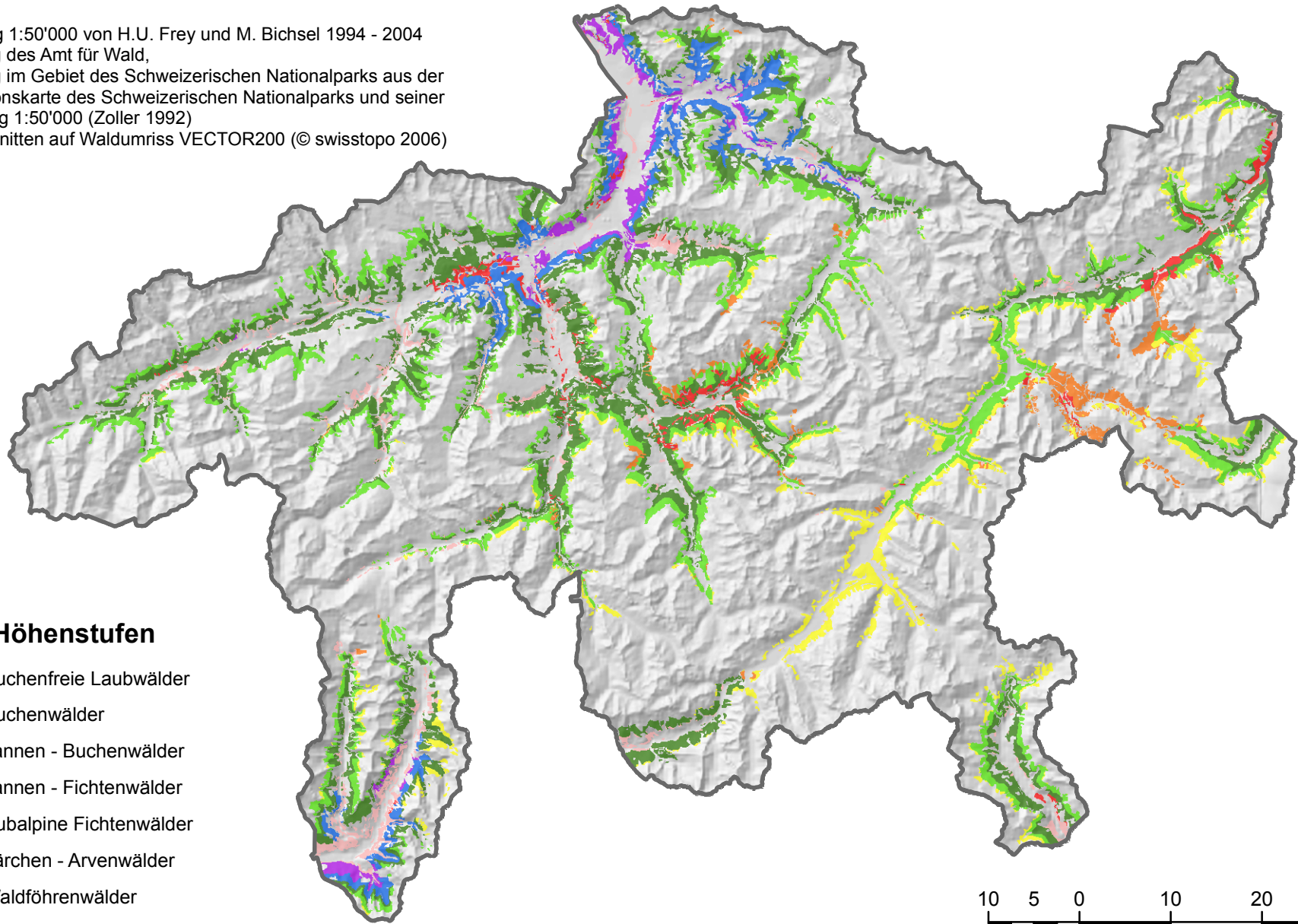


Wald-Höhenstufen im Kanton Graubünden

Kartierung 1:50'000 von H.U. Frey und M. Bichsel 1994 - 2004
im Auftrag des Amt für Wald,
Ergänzung im Gebiet des Schweizerischen Nationalparks aus der
Vegetationskarte des Schweizerischen Nationalparks und seiner
Umgebung 1:50'000 (Zoller 1992)
Ausgeschnitten auf Waldumriss VECTOR200 (© swisstopo 2006)

Wald-Höhenstufen

-  Buchenfreie Laubwälder
-  Buchenwälder
-  Tannen - Buchenwälder
-  Tannen - Fichtenwälder
-  Subalpine Fichtenwälder
-  Lärchen - Arvenwälder
-  Waldföhrenwälder
-  Bergföhrenwälder



Kartenerstellung: März 2006; Amt für Wald Graubünden, 7000 Chur und Hauenstein Geoinformatik, 7015 Tamins