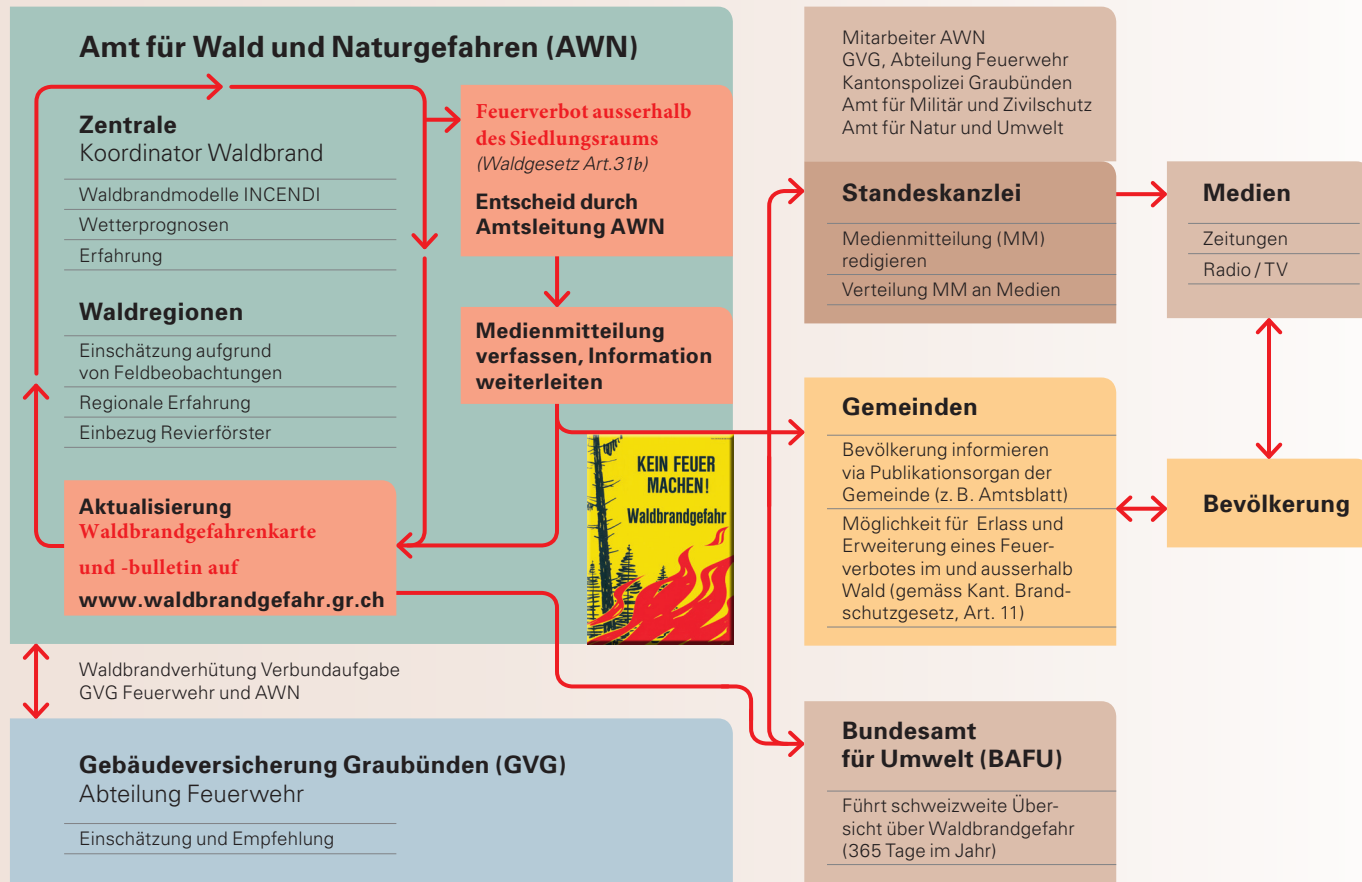


Einschätzung und Kommunikation der Waldbrandgefahr



Das Amt für Wald und Naturgefahren schätzt permanent die Waldbrandgefahr ein. Die Grafik zeigt den Ablauf und die Verantwortlichkeiten der involvierten Parteien bei einem Entschluss, ein Feuerverbot zu erlassen.