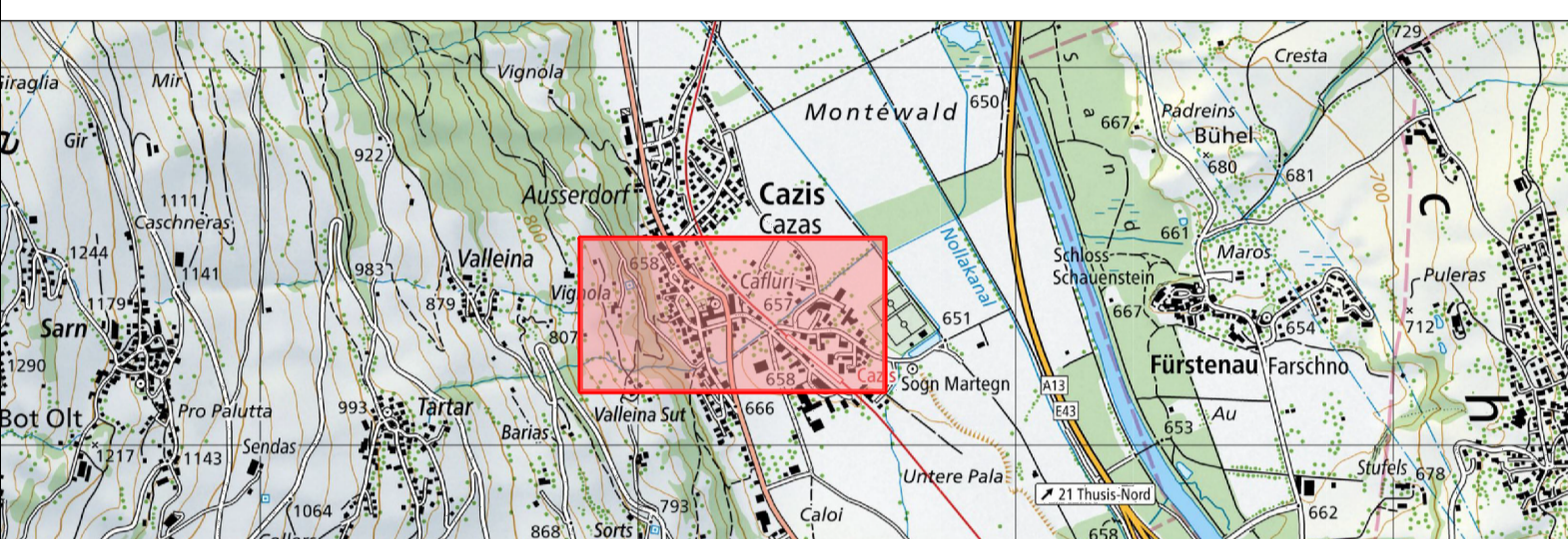


Kanton Graubünden  
Gemeinde Cazis

# Hochwasserschutz Kettbach

## Auflageprojekt



### Teilprojekt Durchlass RhB Elementplan

Plan Nr. 505.5-A.404  
Chur, November 2025  
Der Projektverfasser  
Casutt Wyrsch Zwicky AG

**CASUTT WYRSCH ZWICKY**  
dipl. baingenieure und planer

via principala 45d | tel. 081 920 80 50  
edgenstrasse 97 | tel. 081 287 10 50  
silliweg 10 | tel. 081 302 89 00

gezeichnet: E. Koch  
Datum: 28.11.2025  
Plan / Name: 505.5-A.404

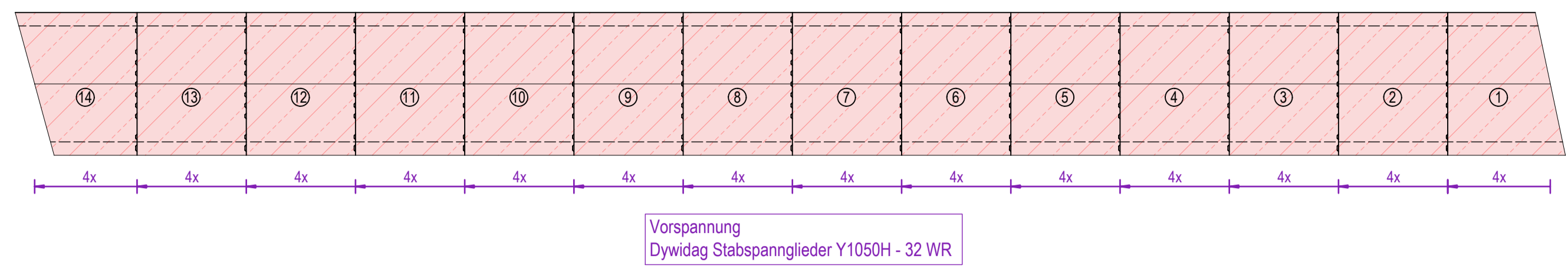
kontrolliert: G. Blumenthal  
Plan Nr.: 1643-104

Freigabe: 9.8.  
Format: 60x105

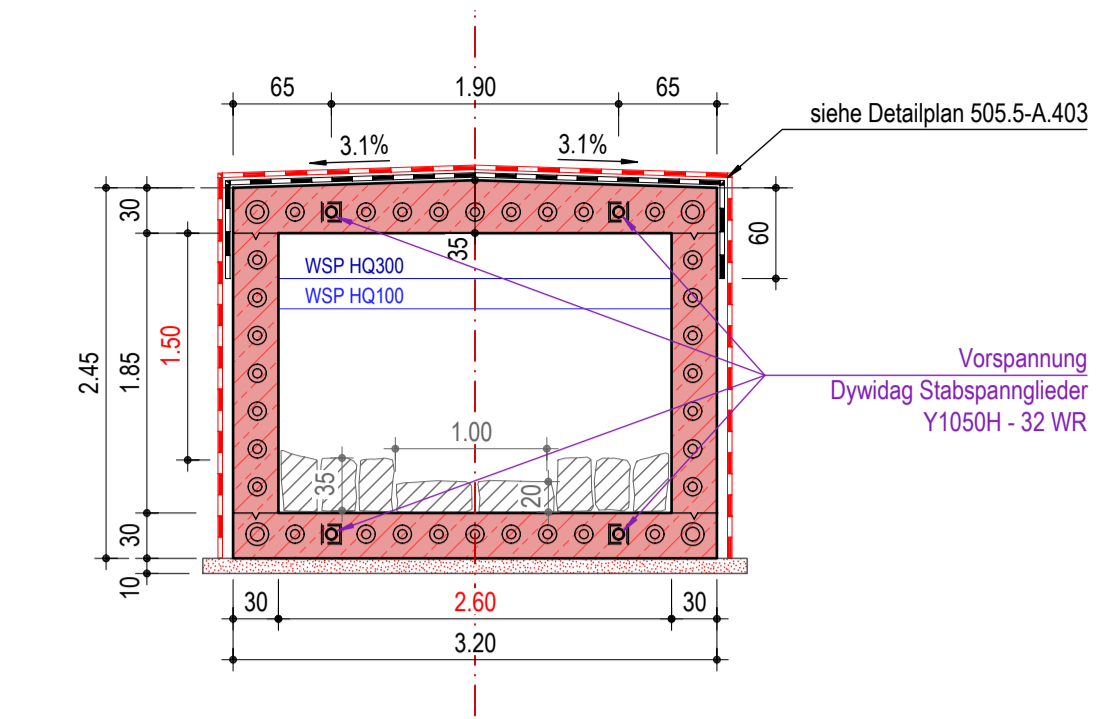
Index	Änderung	Datum	gezeichnet	kontrolliert

- Beton:**  
- vorfabrizierte Elemente C 40/50, XC4, XD3, XF4 (CH), Dmax 16, CL 0.1, C2/C3 (Gemäss SN EN 206 / NPK G)
- Schalung:**  
- vorfabr. Elemente Typ 4-1, Stahlschalung / Einhellisches Schalungsbild / Standard Fangen
- Bewehrung:**  
- Betonstahl Allgemein B500B,  $f_{yk} \geq 435$  N/mm<sup>2</sup> (gemäss SN EN 262) 40 mm  
- Stahlüberdeckung Vorfabrikation 40 mm  
- Ausführungshinweise Betonklötzchen aus frostsaltbeständigem Beton  
- Bindedrähte aus nicht rostendem Stahl
- Spannstahl:**  
- Stab Y1050H - 32 WR  
- Hüllrohr Stahlrohr ø 70 mm (wird nach dem Betonieren wieder entfernt)  
- Verankerung Ankerplatte 180/180/20 mm
- Abdichtung:**  
- Abdichtung Elemente werkseitig: Deckenplatte: PBD 5 mm, Wände: Schwarzanstrich, Horizontalfuge: PBD Bahnstreifen  
- Abdichtung Elementenfugen bauseitig: PBD Bahnstreifen, b = 30 cm  
- Fugenabdichtung: Paramastic - Kleber vorgängig montiert  
- Kautschukprofil 18 x 18 mm
- Pläne / Listen:**  
- 505.5-A.402 Übersichtsplan  
- 505.5-A.403 Detailplan

SITUATIONSSKIZZE 1:100

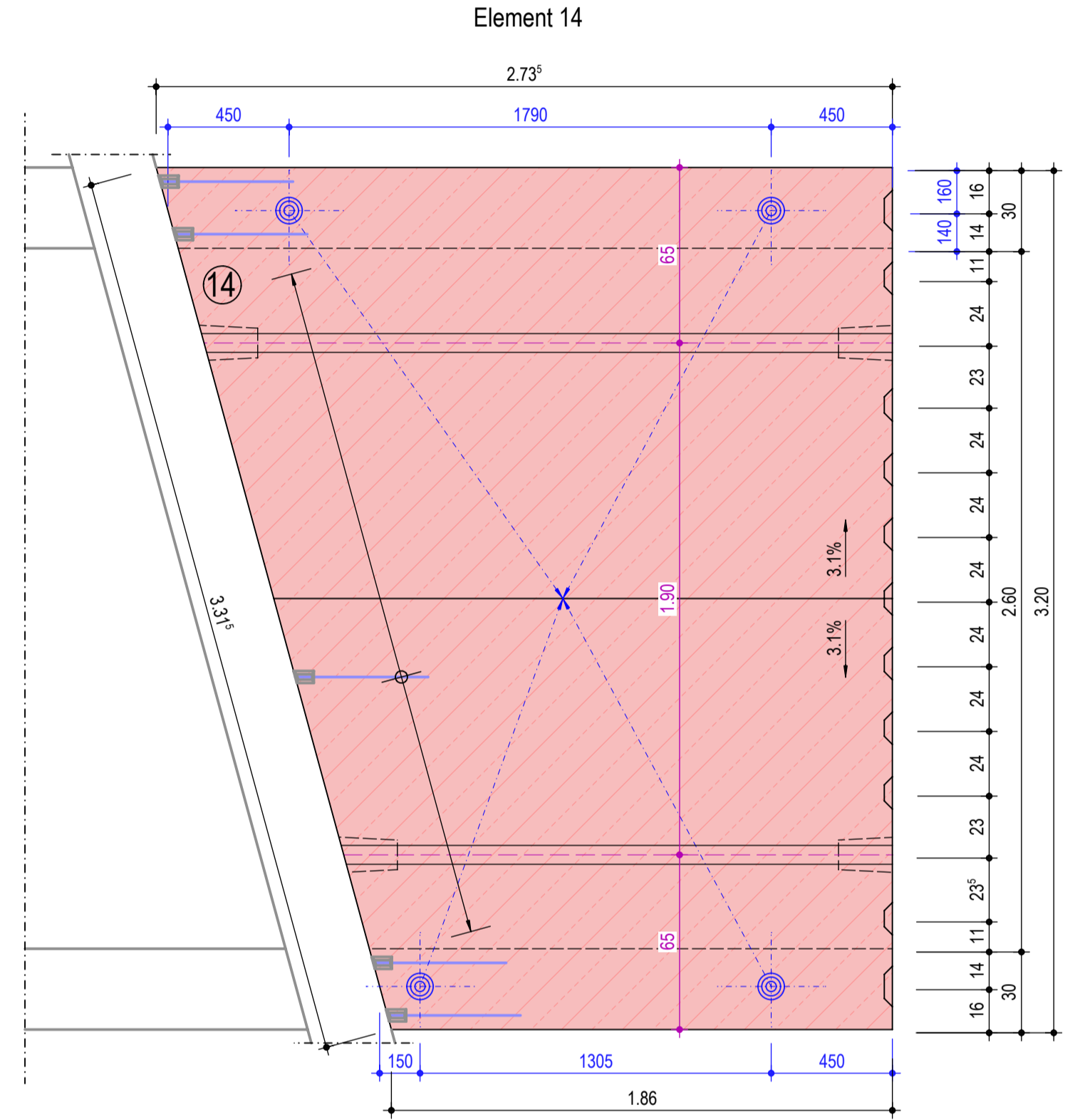


QUERSCHNITT 1:50

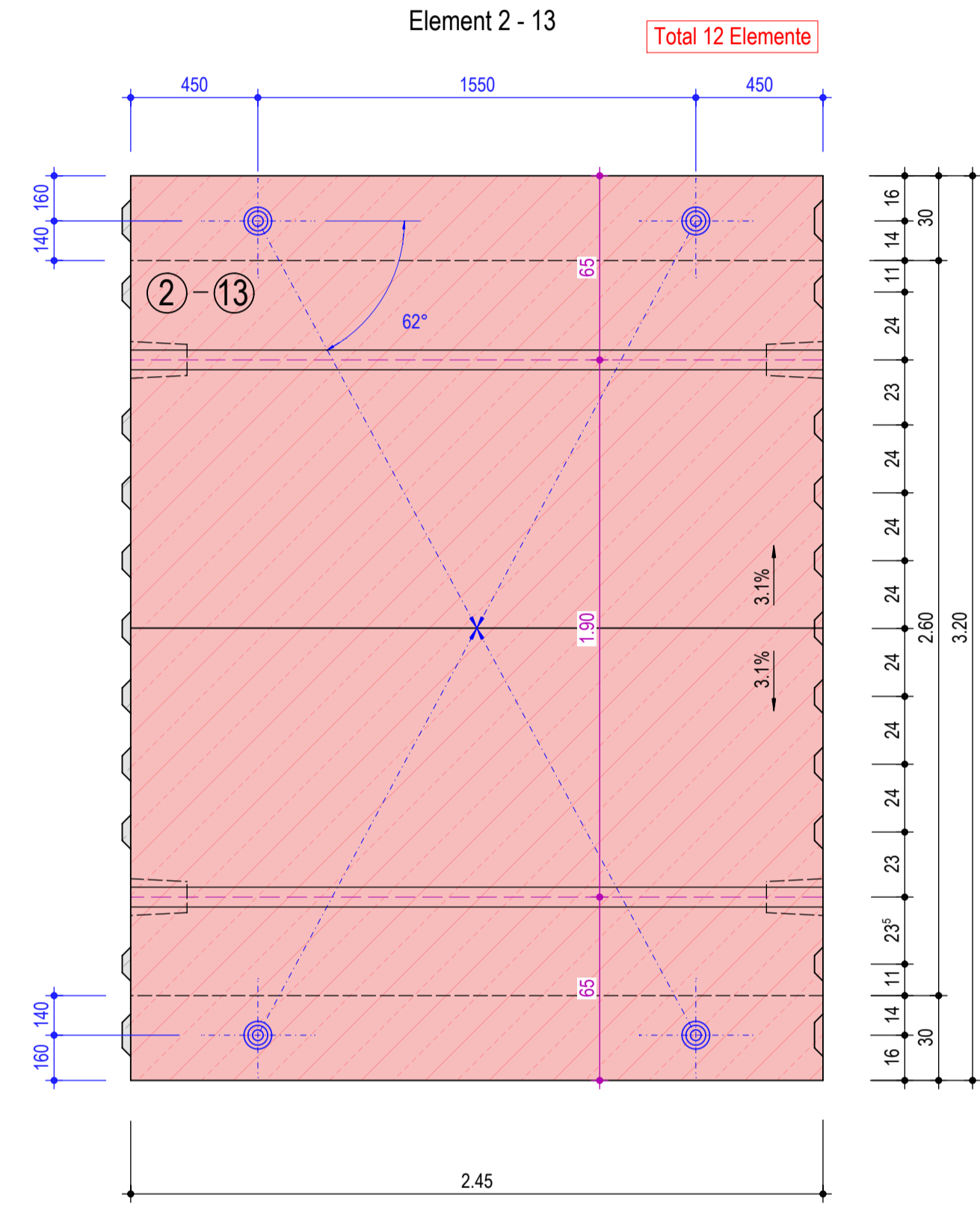


Element	1	2	3	4	5	6	7	8	9	10	11	12	13	14	TOTAL
Betonvolumen [m³]	7.15	7.62	7.62	7.62	7.62	7.62	7.62	7.62	7.62	7.62	7.62	7.62	7.62	7.15	105.74
Gewicht Beton [t]	-18.5	-20.0	-20.0	-20.0	-20.0	-20.0	-20.0	-20.0	-20.0	-20.0	-20.0	-20.0	-20.0	-18.5	-277
Gewicht Steine [t]	-4.5	-5.0	-5.0	-5.0	-5.0	-5.0	-5.0	-5.0	-5.0	-5.0	-5.0	-5.0	-5.0	-4.5	-69
Total Gewicht [t]	-23	-25	-25	-25	-25	-25	-25	-25	-25	-25	-25	-25	-25	-23	-346

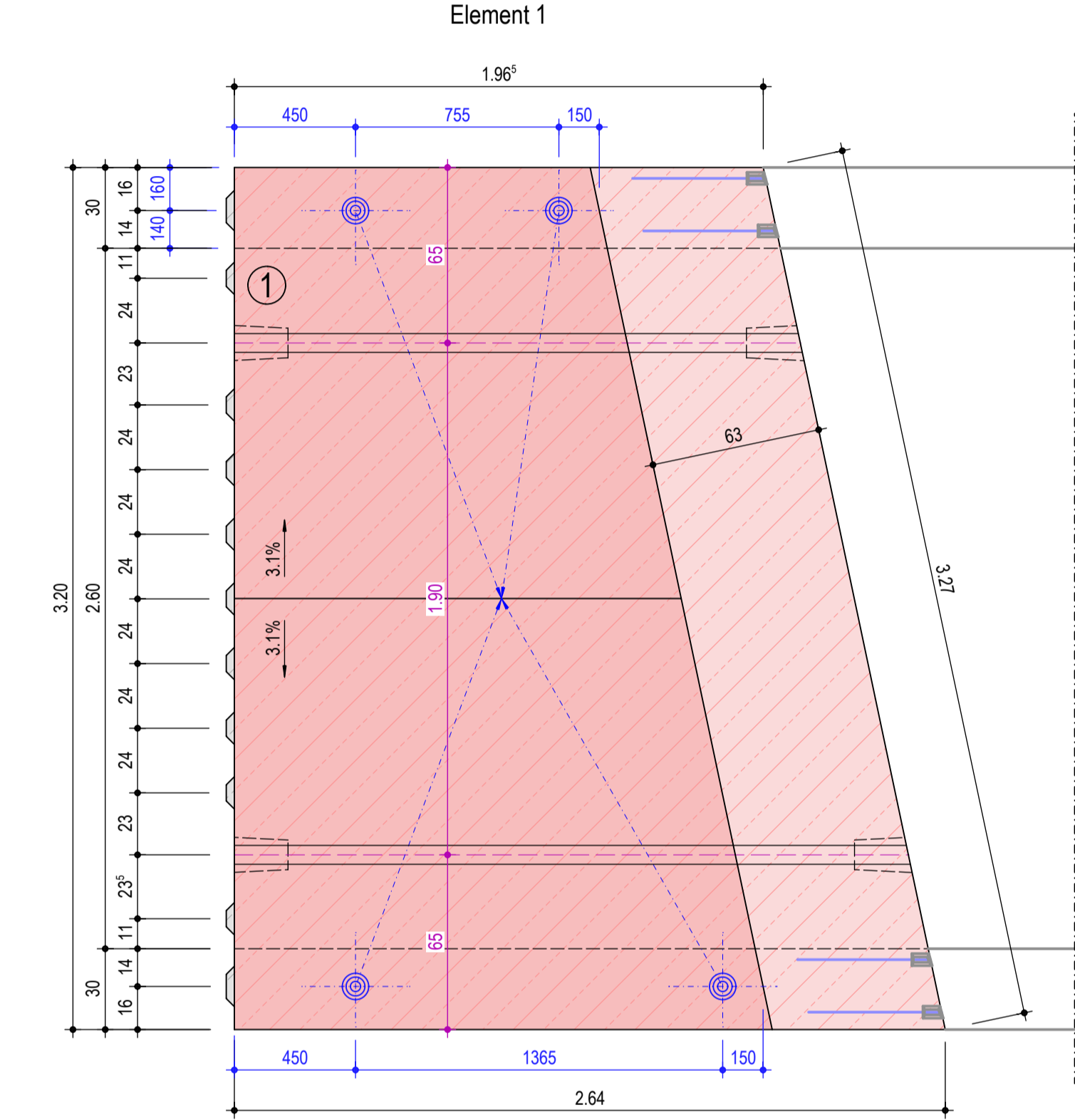
GRUNDRISS 1:20  
Element 14



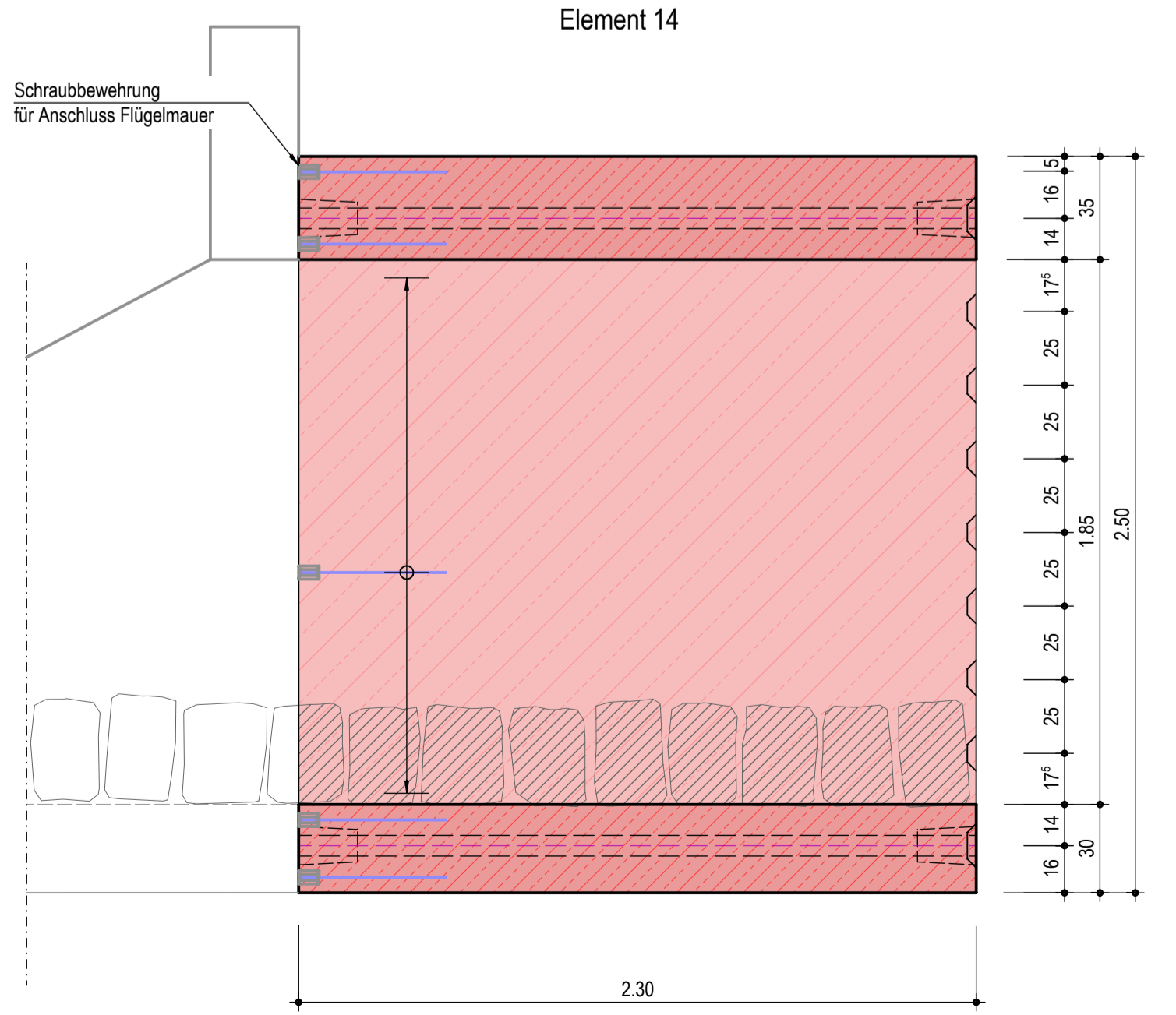
GRUNDRISS 1:20  
Element 2 - 13



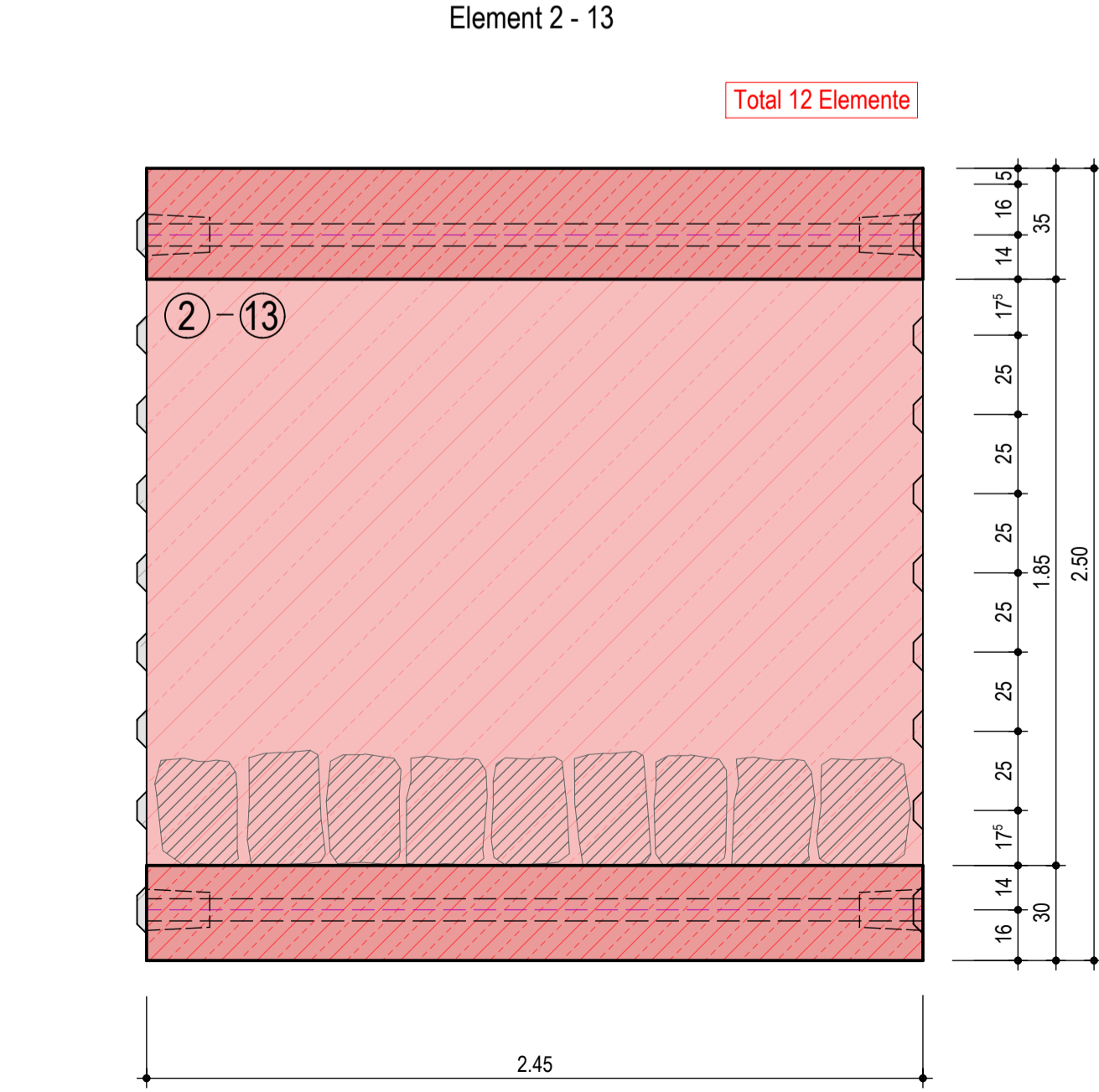
GRUNDRISS 1:20  
Element 1



LÄNGSSCHNITT 1:20  
Element 14



LÄNGSSCHNITT 1:20  
Element 2 - 13



LÄNGSSCHNITT 1:20  
Element 1

