

Objektblatt

Auswertung Potentialstudie Photovoltaik Kantonsstrassennetz Graubünden

Objekt Nr.	1
Strassenzug, Name	H3a, Julierstrasse 024.1 u=6264m
Standort [WGS 84]	46.823160, 9.539650
Bewertung	Geeignet
Spezielle Qualitätsmerkmale	★

PV - Leistungspotential	Nahverschattung	Abstand zur Strasse	Distanz zu Gebäude [m]	Spez. Ertrag
		★		

Standort:

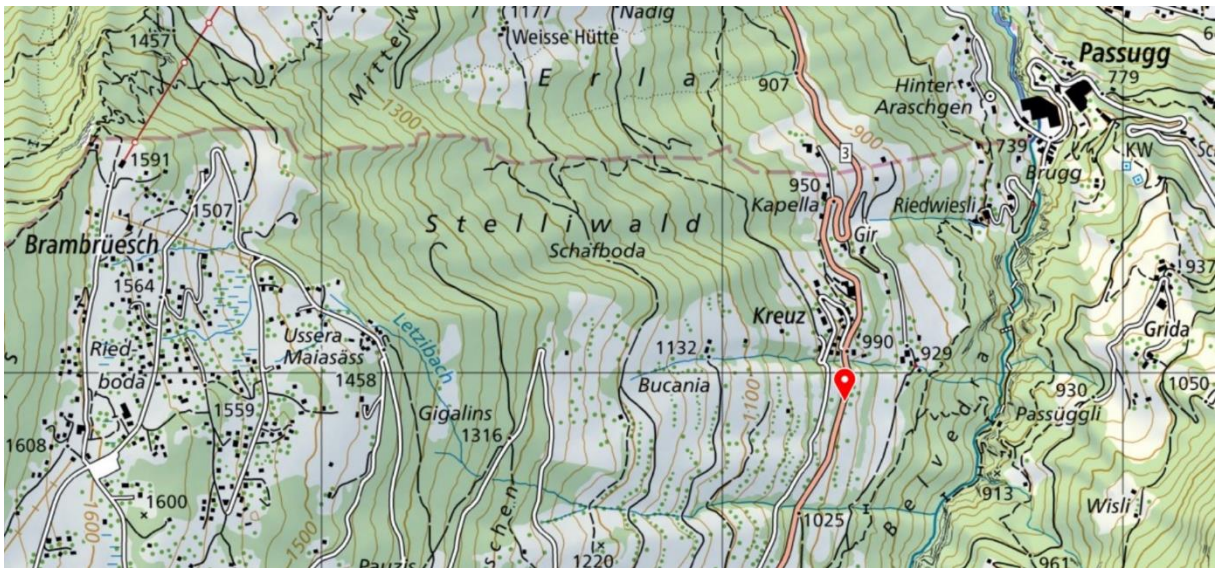


Abbildung 1 Kartenausschnitt



Abbildung 2 Drohnenaufnahme Objekt

Horizont:

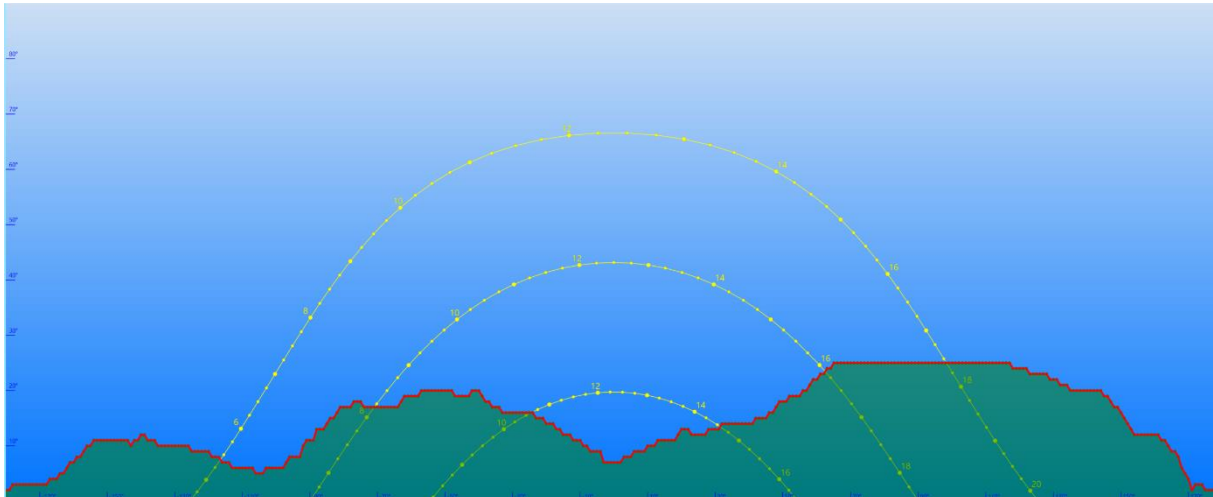


Abbildung 3 Horizont am Standort 1

Photovoltaik - Eigenschaften	
Nutzbare Flächenpotential [m ²]	600
Leistungspotential PVA [kWp]	103
Potentieller Jahresertrag [kWh / a]	65'500
Jährliche Einstrahlung am Standort [m ²]	890
Spez. Ertrag [kWh/kWp]	636

Räumliche - Eigenschaften	
Objekthöhe von-bis [m]	0.5-7.0
Objektlänge [m]	215
Ausrichtung von (0° Nord / 180° Süd)	107
Ausrichtung bis (0° Nord / 180° Süd)	123
Mittelwert Ausrichtung	115
Objektoberfläche	Beton / Naturstein vorgemauert
Objektabstand zur Strasse [m]	Objekt unterhalb Strasse

Standort - Eigenschaften	
Nahverschattung	Moderat
Verschattungsobjekt	Bäume
Distanz zu Trafostation [m]	230
Verteilnetzbetreiber NE5	Rabiosa Energie
Zusätzliche Gefahren	Keine
Bemerkung	

Sternebewertung für spezielle Qualitätsmerkmale:

PV-Leistungspotential	->	>= 150 [kWp]
Nahverschattung	->	= keine
Objektabstand zur Strasse	->	>=1,5 [m] oder Objekt unterhalb Strasse
Distanz zu Trafostation / Gebäude	->	<= 200 [m]
Spez. Ertrag	->	>= 800 [kWh/kWp]