

Objektblatt

Auswertung Potentialstudie Photovoltaik Kantonsstrassennetz Graubünden

| | |
|-----------------------------|--------------------------------------|
| Objekt Nr. | 29 |
| Strassenzug, Name | H416, Lukmanierstrasse 006.1 u=1447m |
| Standort [WGS 84] | 46.697643, 8.851782 |
| Bewertung | Geeignet |
| Spezielle Qualitätsmerkmale | ★ |

| PV - Leistungspotential | Nahverschattung | Abstand zur Strasse | Distanz zu Trafostation [m] | Spez. Ertrag |
|-------------------------|-----------------|---------------------|-----------------------------|--------------|
| | | | ★ | |

Standort:

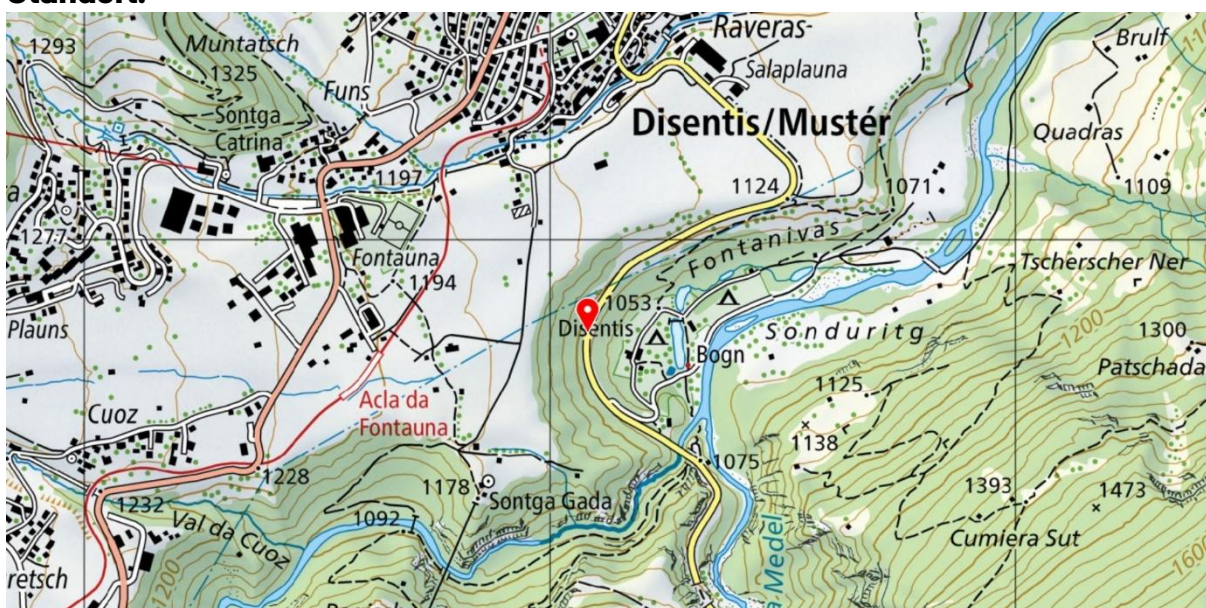


Abbildung 1 Kartenausschnitt

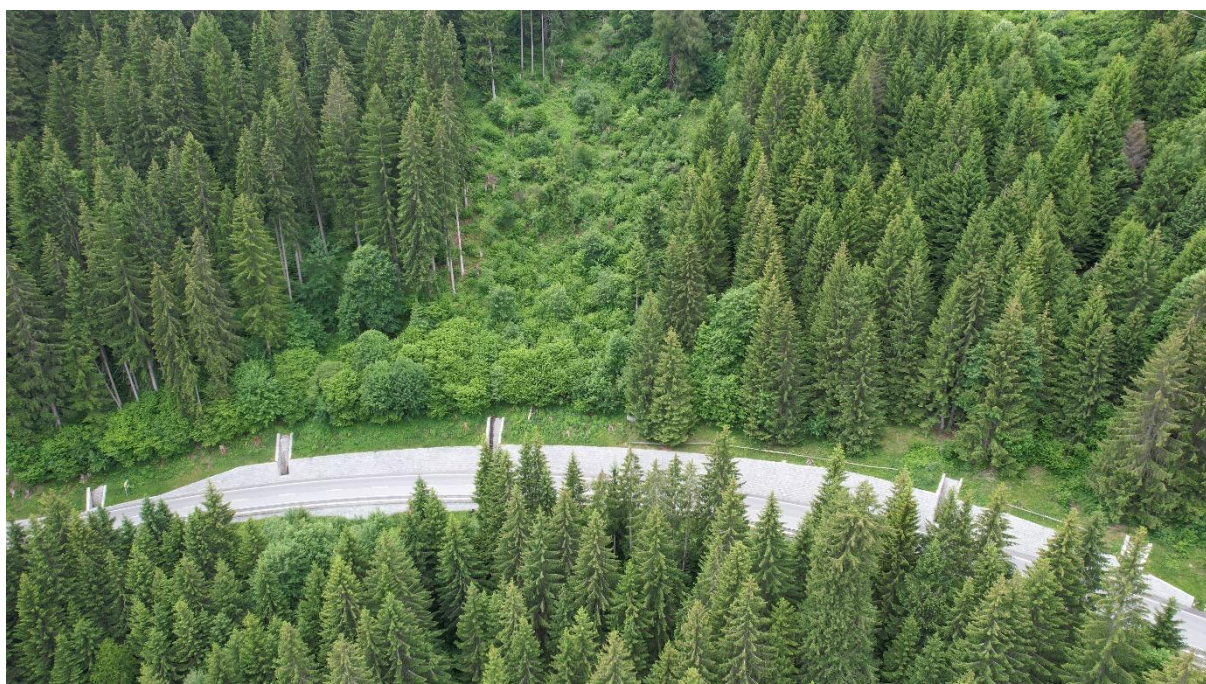


Abbildung 2 Drohnenaufnahme Objekt

Horizont:

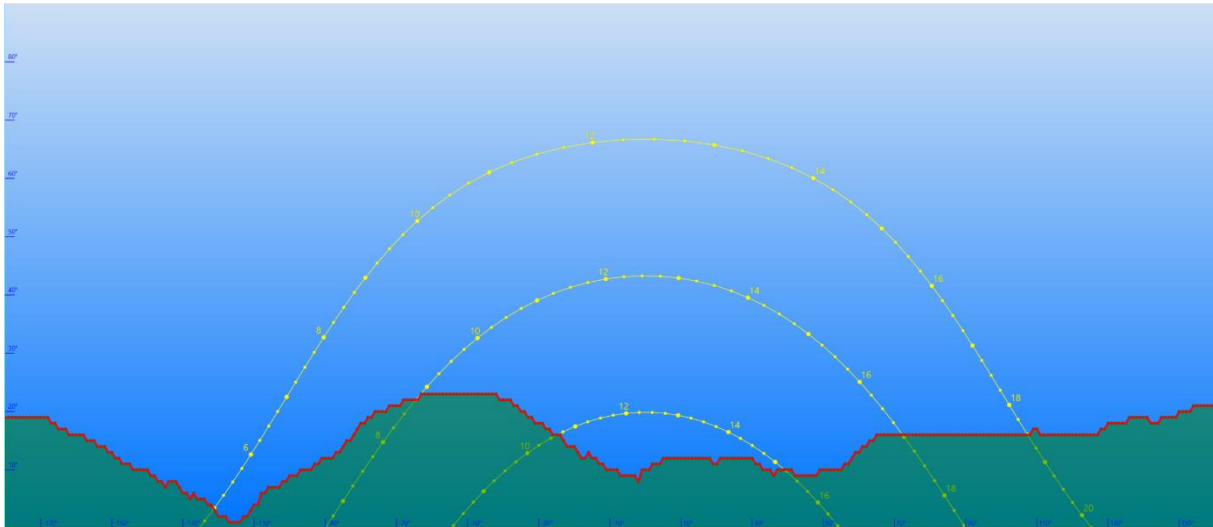


Abbildung 3 Horizont am Standort 29

| Photovoltaik - Eigenschaften | |
|--|--------|
| Nutzbares Flächenpotential [m ²] | 613 |
| Leistungspotential PVA [kWp] | 105 |
| Potentieller Jahresertrag [kWh / a] | 60'500 |
| Jährliche Einstrahlung am Standort [m ²] | 910 |
| Spez. Ertrag [kWh/kWp] | 578 |

| Räumliche - Eigenschaften | |
|--------------------------------------|--------------------------------|
| Objekthöhe von-bis [m] | 4.5-7.7 |
| Objektlänge [m] | 175 |
| Ausrichtung von (0° Nord / 180° Süd) | 120 |
| Ausrichtung bis (0° Nord / 180° Süd) | 70 |
| Mittelwert Ausrichtung | 95 |
| Objektoberfläche | Beton / Naturstein vorgemauert |
| Objektstand zur Strasse [m] | 0.5m |

| Standort - Eigenschaften | |
|-----------------------------|------------|
| Nahverschattung | Stark |
| Verschattungsobjekt | Bäume |
| Distanz zu Trafostation [m] | 90 |
| Verteilnetzbetreiber NE5 | Repower AG |
| Zusätzliche Gefahren | Keine |
| Bemerkung | |

Sternebewertung für spezielle Qualitätsmerkmale:

| | | |
|-----------------------------------|----|---|
| PV-Leistungspotential | -> | >= 150 [kWp] |
| Nahverschattung | -> | = keine |
| Objektstand zur Strasse | -> | >=1,5 [m] oder Objekt unterhalb Strasse |
| Distanz zu Trafostation / Gebäude | -> | <= 200 [m] |
| Spez. Ertrag | -> | >= 800 [kWh/kWp] |