

Objektblatt

Auswertung Potentialstudie Photovoltaik Kantonsstrassennetz Graubünden

Objekt Nr.	41
Strassenzug, Name	741.05, Santa-Maria-Strasse 003 u=480m
Standort [WGS 84]	46.257988, 9.122997
Bewertung nach Eignungskriterien	Geeignet
Spezielle Qualitätsmerkmale	

PV - Leistungspotential	Nahverschattung	Abstand zur Strasse	Distanz zu Gebäude [m]	Spez. Ertrag

Standort:

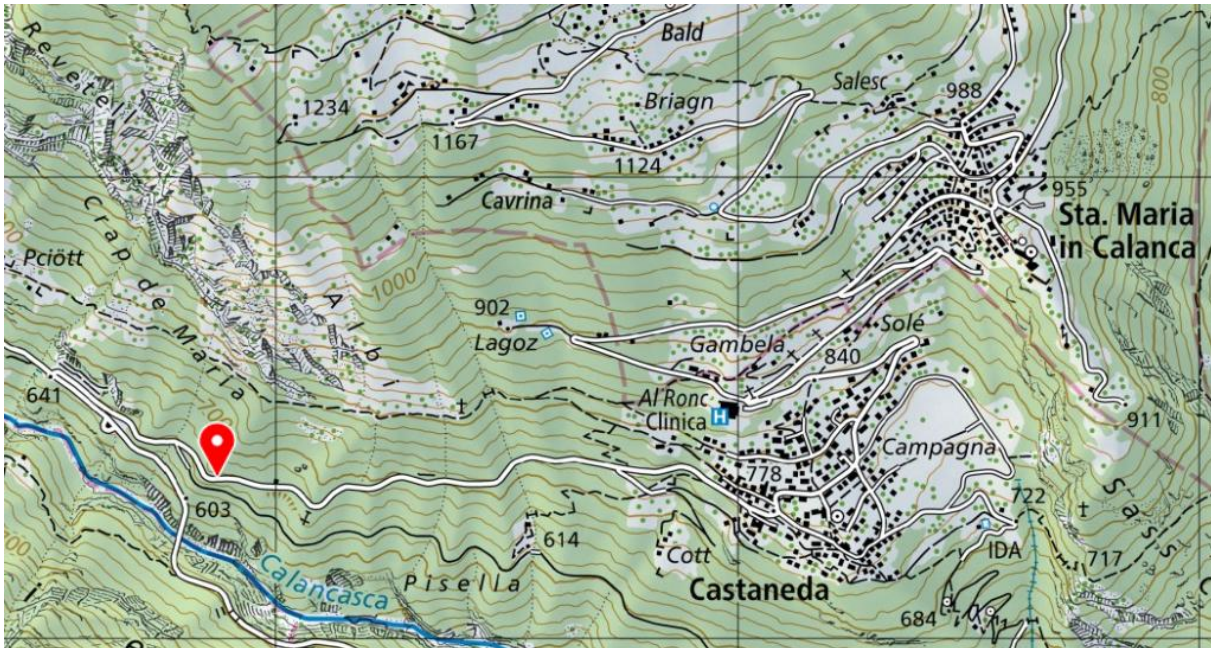


Abbildung 1 Kartenausschnitt



Abbildung 2 Drohnenaufnahme Objekt

Horizont:

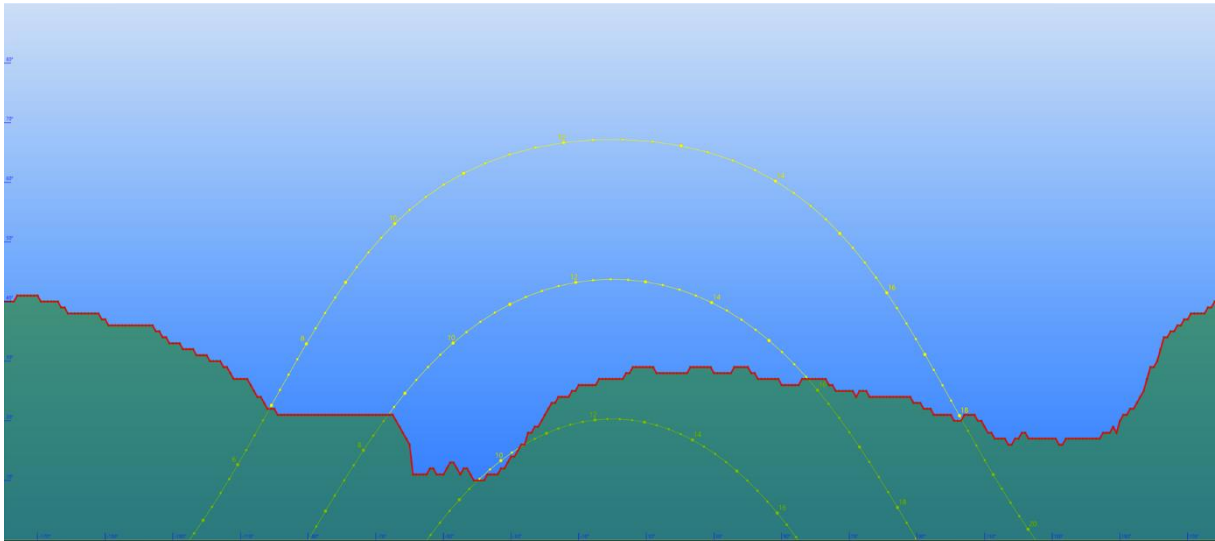


Abbildung 3 Horizont am Standort 41

Photovoltaik - Eigenschaften	
Nutzbares Flächenpotential [m ²]	477
Leistungspotential PVA [kWp]	82
Potentieller Jahresertrag [kWh/a]	60'500
Jährliche Einstrahlung am Standort [m ²]	908
Spez. Ertrag [kWh/kWp]	737

Räumliche - Eigenschaften	
Objekthöhe von-bis [m]	3.8-10.2
Objektlänge [m]	120
Ausrichtung von (0° Nord / 180° Süd)	175
Ausrichtung bis (0° Nord / 180° Süd)	230
Mittelwert Ausrichtung	202.5
Objektoberfläche	Beton
Objekt Abstand zur Strasse [m]	0,5

Standort - Eigenschaften	
Nahverschattung	Stark
Verschattungsobjekt	Bäume
Distanz zu Gebäude [m]	900
Verteilnetzbetreiber NE5	Società Elettrica Sopracenerina SA
Zusätzliche Gefahren	Keine
Bemerkung	Verschiedene Mauerabschnitte

Sternebewertung für spezielle Qualitätsmerkmale:

PV-Leistungspotential	->	>= 150 [kWp]
Nahverschattung	->	= keine
Objekt Abstand zur Strasse	->	>=1,5 [m] oder Objekt unterhalb Strasse
Distanz zu Trafostation / Gebäude	->	<= 200 [m]
Spez. Ertrag	->	>= 800 [kWh/kWp]