

Objektblatt

Auswertung Potentialstudie Photovoltaik Kantonsstrassennetz Graubünden

Objekt Nr.	49
Strassenzug, Name	744.20, Transerstrasse 021 u=3016m
Standort [WGS 84]	46.762407, 9.465433
Bewertung nach Eignungskriterien	Geeignet
Spezielle Qualitätsmerkmale	★★

PV - Leistungspotential	Nahverschattung	Abstand zur Strasse	Distanz zu Gebäude [m]	Spez. Ertrag
		★		★

Standort:

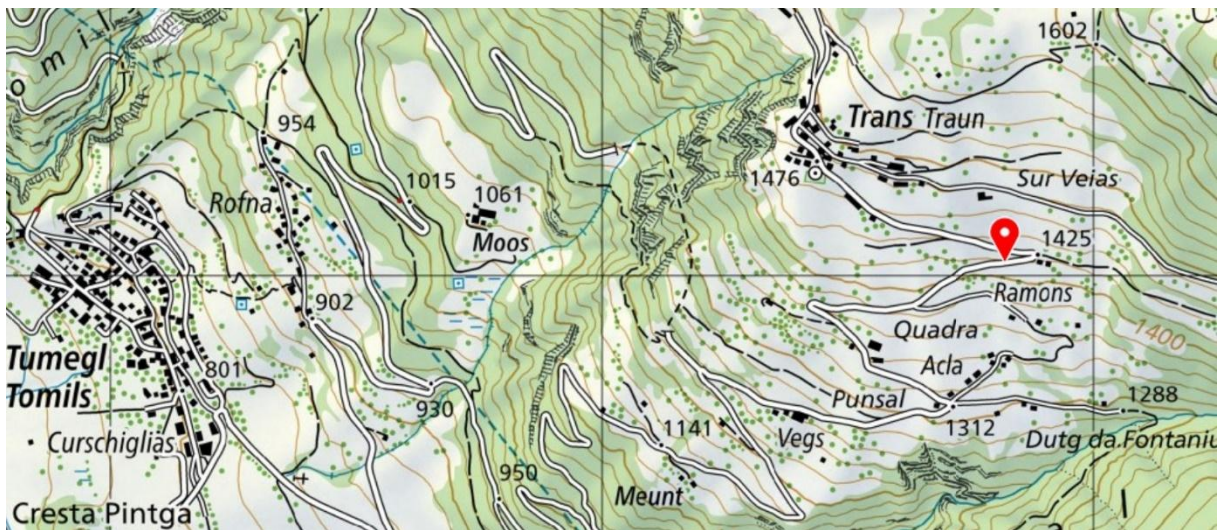


Abbildung 1 Kartenausschnitt

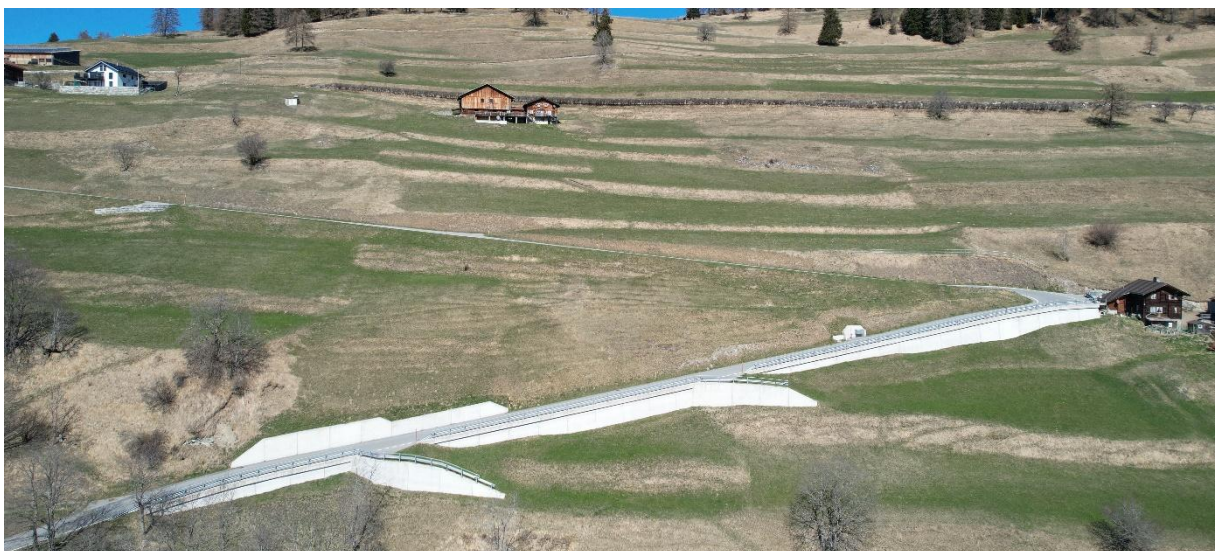


Abbildung 2 Drohnenaufnahme Objekt

Horizont:

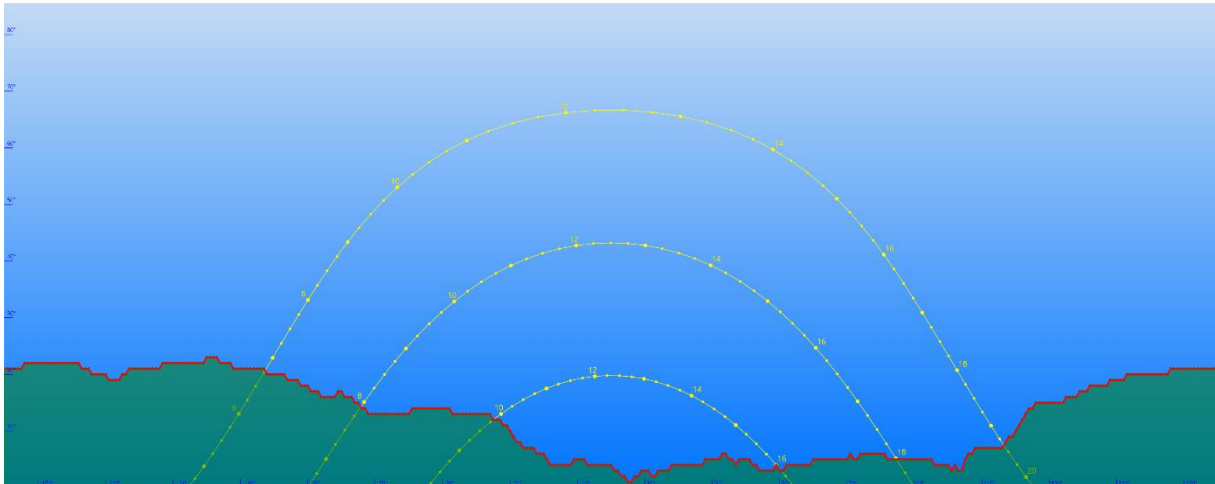


Abbildung 3 Horizont am Standort 49

Photovoltaik - Eigenschaften	
Nutzbares Flächenpotential [m ²]	292
Leistungspotential PVA [kWp]	50
Potentieller Jahresertrag [kWh/a]	51'000
Jährliche Einstrahlung am Standort [m ²]	1'249
Spez. Ertrag [kWh/kWp]	1'024

Räumliche - Eigenschaften	
Objekthöhe von-bis [m]	1.0-3.5
Objektlänge [m]	162
Ausrichtung von (0° Nord / 180° Süd)	175
Ausrichtung bis (0° Nord / 180° Süd)	175
Mittelwert Ausrichtung	175
Objektoberfläche	Beton
Objektstandort zur Strasse [m]	Objekt unterhalb Strasse

Standort - Eigenschaften	
Nahverschattung	Moderat
Verschattungsobjekt	Bäume
Distanz zu Trafostation [m]	250
Verteilnetzbetreiber NE5	EWZ
Zusätzliche Gefahren	Keine
Bemerkung	Verschiedene Mauerabschnitte Agrarflächen-Einfahrten mitnutzen

Sternebewertung für spezielle Qualitätsmerkmale:

PV-Leistungspotential	->	>= 150 [kWp]
Nahverschattung	->	= keine
Objektstandort zur Strasse	->	>=1,5 [m] oder Objekt unterhalb Strasse
Distanz zu Trafostation / Gebäude	->	<= 200 [m]
Spez. Ertrag	->	>= 800 [kWh/kWp]