



747.00 Lugnezerstrasse, Umfahrung Ilanz

Die Umfahrung Ilanz nimmt Gestalt an

Die Realisierung der Umfahrung Ilanz mit der 270 Meter langen Brücke schreitet plangemäss voran. Die Betonierarbeiten für die Pfeiler und den Brückenträger sind im Gange. Die Umfahrung mit voraussichtlichen Kosten von 26 Millionen Franken kann termingerecht Ende 2016 eröffnet werden.

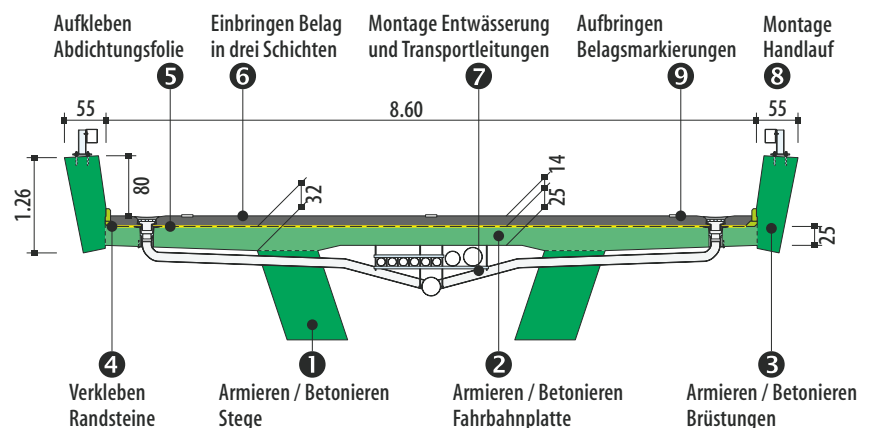
Seit dem Beginn der Arbeiten im August 2013 hat sich einiges getan für den Schutz der Bevölkerung von Ilanz vor Lärm und Abgasen des Durchgangsverkehrs. In einer ersten Phase im Herbst 2013 erfolgten vor allem Erdarbeiten für das neue Strassentrassée im Gebiet Runcaleida. Diese Arbeiten sind bis Ende 2014 abgeschlossen. Im Frühjahr 2014 startete der Bau der rund 270 Meter langen Brücke, welche das linke Rheinufer mit dem Gebiet Runcaleida verbindet. In einem ersten Schritt wurden die Pfahlfundationen realisiert. Im Anschluss daran konnten das Brückenwiderlager Nord und ein Teil der Pfeiler erstellt werden. Zurzeit sind die Betonierarbeiten des Überbaus mit dem Feld über den Rhein im Gange. Die Fertigstellung des Brückenrohbaues erfolgt im Frühjahr 2016.

Seit anfangs August laufen die Ausbauarbeiten der Via Crappa Grossa als neuer Zubringer zum Kreisellanz West. In einer ersten Phase stehen umfangreiche Werkleitungsarbeiten an. Im Anschluss daran erfolgt der Strassenbau. Die Arbeiten an der Via Crappa Grossa dauern in Etappen bis 2016.

Im nächsten Jahr wird im Gebiet Runcaleida der neue Kreisellugnezerstrasse mit allen Zufahrtsästen realisiert. Im Herbst 2015 können der Kreisellanz und die drei Zufahrtsäste Lugnezerstrasse, Valslerstrasse be-



Betonieren der Brückenstege



Die einzelnen Betonieretappen und Fertigungsschritte des Brückenträgers

ziehungsweise Via Sogn Martin und die Zufahrt Via Santeri definitiv dem Verkehr übergeben werden.

Im Jahr 2016 werden auf der Rheinbrücke die Brüstungen betoniert und der Belag eingebaut. Auf der linken

Rheinseite wird der neue Kreisellanz West mit seinen Zufahrtsästen gebaut.

Läuft alles rund, kann im Spätherbst 2016 die neue Umfahrung Ilanz für den Verkehr freigegeben werden.

Vorarbeiten für den Brückenbau

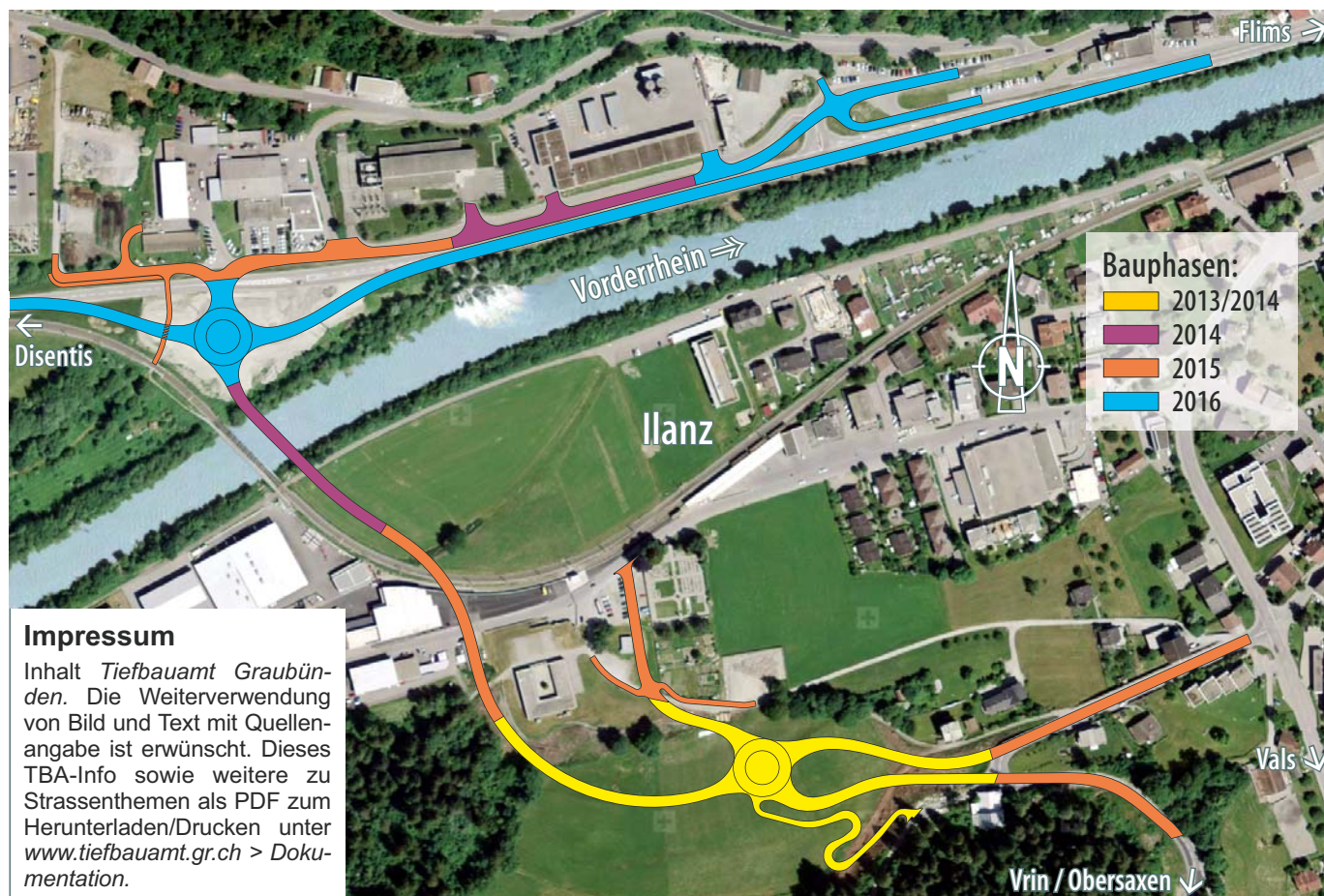


Bohren der Pfahlfundationen für die Widerlager



Montieren der Lehrgerüstträger für den Brückenoberbau

Hauptphasen der Bauarbeiten 2013 – 2016



Impressum

Inhalt Tiefbauamt Graubünden. Die Weiterverwendung von Bild und Text mit Quellenangabe ist erwünscht. Dieses TBA-Info sowie weitere zu Strassenthemen als PDF zum Herunterladen/Drucken unter www.tiefbauamt.gr.ch > Dokumentation.