

Behördenverbindliche Inhalte

Alltag Grundnetz

Alltag Ergänzungnetz

Alltag Ergänzungnetz, Netzschluss

Freizeit Velo Grundnetz

Freizeit Velo Ergänzungnetz

Freizeit Mountainbike Grundnetz

Freizeit Mountainbike Ergänzungnetz

Netzüberlagerung mit Freizeitnetzen:

Velo

Mountainbike

Velo + Mountainbike

Mountainbike

Informative Inhalte

Netz angrenzender Gebiete

Kantonsgrenze

Nachführung des Sachplans Velo auf

www.langsamverkehr.gr.ch

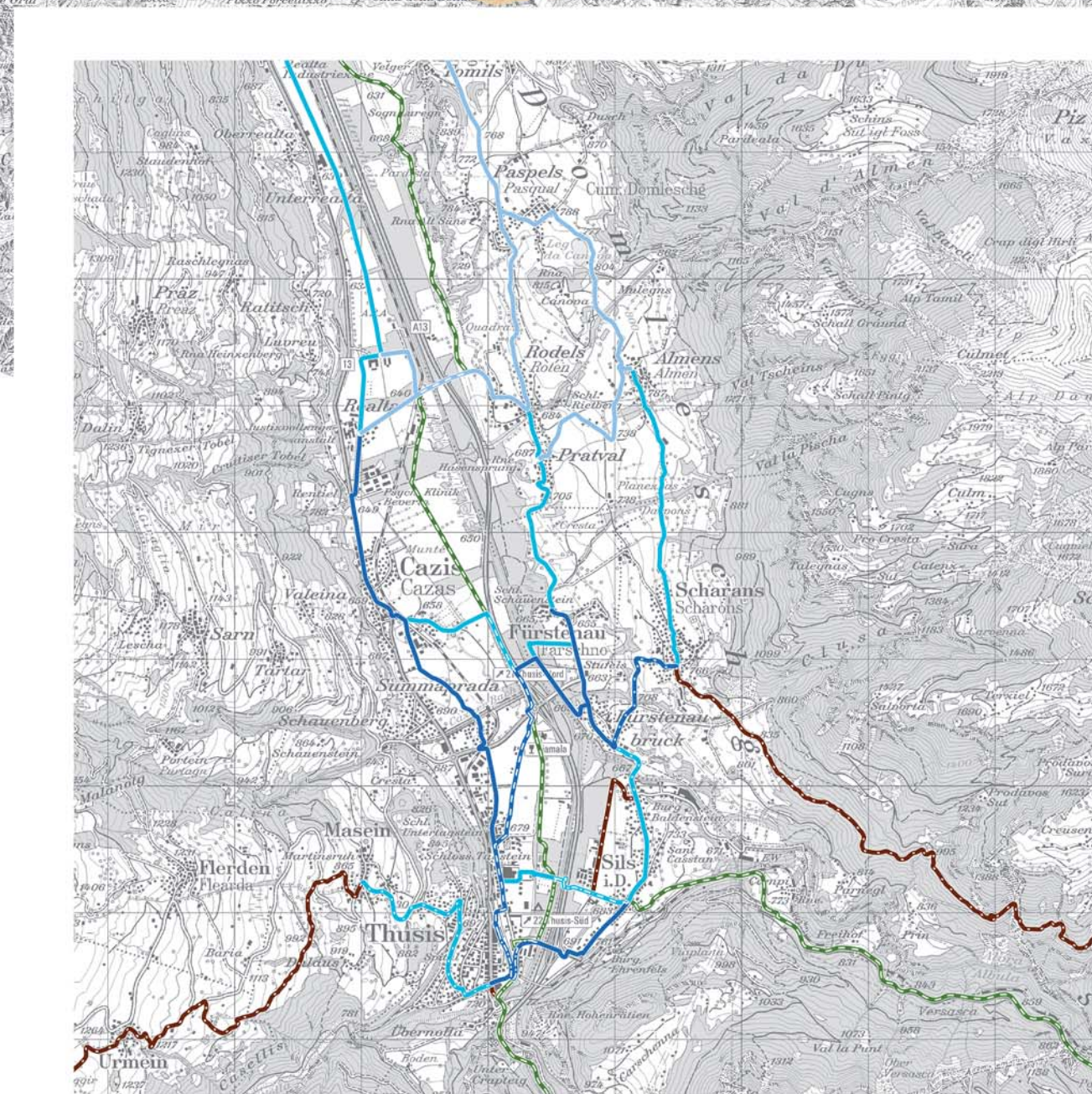
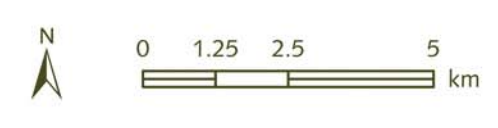
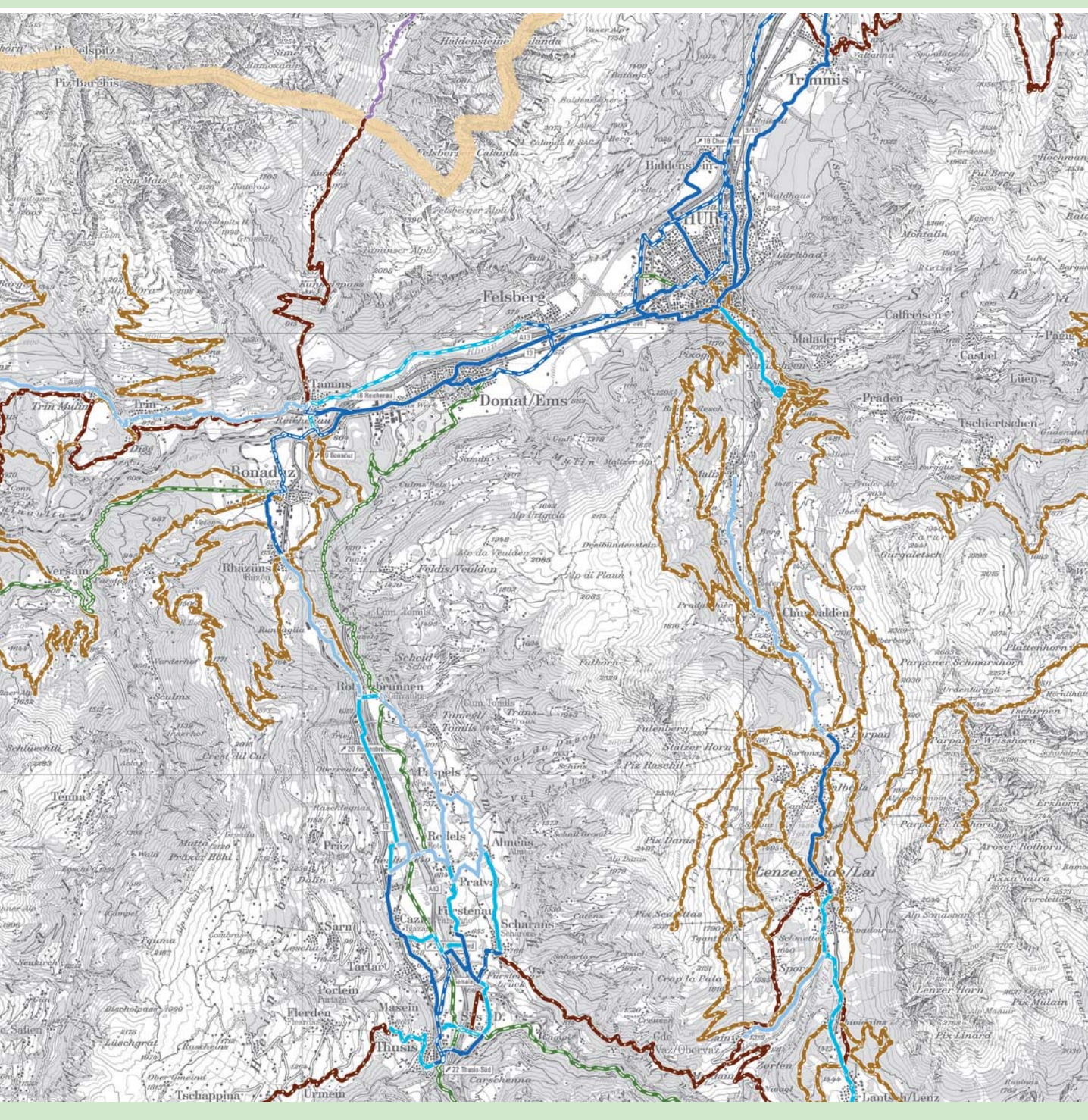
> Dokumentation

Sachplan Velo Anhang B

Velonetzplan

Kanton Graubünden

Alltags- und Freizeitverkehr – Übersicht 1:130'000



Detailpläne Thuisis, Domat/Ems, Chur, Landquart

N

0 0.5 1 2 km

1:50'000

