

## Funktionsbeschreibung / Pflichtenheft

- Ist dem BL Sanität unterstellt;
- Leitet und überwacht alle medizinischen Massnahmen (insbesondere Triage und Festlegung Triagekategorie IV (BLAU));
- Legt die medizinische Einsatztaktik sowie einsatzbezogene Algorithmen (in Abweichung zu den allgemeingültigen Algorithmen) fest;
- Führt das ärztliche Personal und andere Gesundheitsfachpersonen;
- Hält Verbindung zum BL San, EL San, Chef San Hist, Chef Transport und dem ärztlichen Personal.

## Selbstschutz

Bedarfsübersicht und Mittelantrag  
Frühzeitige Bedarfsanforderungen  
Lückenlose Dokumentation

<b>Einsatzdatum</b>	
---------------------	--


<b>Erledigt</b> (Zeit / Visum / Bemerkungen)
--

Meldung beim EL San, bzw BL San  
Funktionsübernahme (Weste / Fk)  
Beginn Dokumentation  
Anmeldung bei SNZ 144  
Übernahme vom Arzt auf Platz  
Absprache mit Chef Transport

[illegible]

Situationsbeschreibung  
Problemerkennung  
Führungsorganisation  
Sofortmassnahmen

Verletzungsmuster  
Patientenfluss (inkl Triage)  
Med Personal und Material

[illegible]

Absprache mit EL San  
Triage sicherstellen  
Besetzung ärztliche Funktionen

[illegible][illegible]

- Beurteilung Spitalkapazitäten
- Beurteilung Transportkapazitäten
- Beurteilung Transportprioritäten
- Regelmässige interne Absprachen

## Notizen

1

## Problemerkennung (FOSS)

[illegible][illegible][illegible][illegible]

Prioritäten: 1 hoch / 2 mittel / 3 tief    ODER    A selber, sofort / B selber, später / C delegieren / P Papierkorb

Bereiche (Sanitätsdienstliche Lagebeurteilung)	Lageerfassung (IST-Zustand)	Lagevergleich (SOLL-Zustand)	Lagebewertung (Handlungsbedarf)
<b>Medizin</b> <ul style="list-style-type: none"> <li>- Anzahl von Patienten</li> <li>- Häufung von Mustern (Verletzung, Erkrankung, Geschlecht, Alter,...)</li> <li>- Med Ressourcen (Ärzte, Transport, Spitäler, ...)</li> <li>- Med Einsatztaktik</li> <li>- Verbrauchsmaterial</li> <li>- Sicherheit der Einsatzkräfte</li> </ul>			

Für die Lagebeurteilung auch möglich mit der Systematik Aussage – Erkenntnis – Konsequenz

## Traktandenliste

1. Eröffnung und Ziel	EL San	1'
2. Orientierung Gesamtlage	EL San	5'
- Information GEL / KP		
- Entwicklungstendenz		
3. Orientierung und Anträge	alle	je 2'
- Leitender Notarzt		
- Chef Front		
- Chef San Hist		
- Chef Transport		
4. Pendenzen	alle	1'
5. Entscheide / Aufträge	EL San	2'
6. Umfrage	alle	2'
7. Nächster Rapport	EL San	1'

## Kein direkter Kontakt mit Medien!

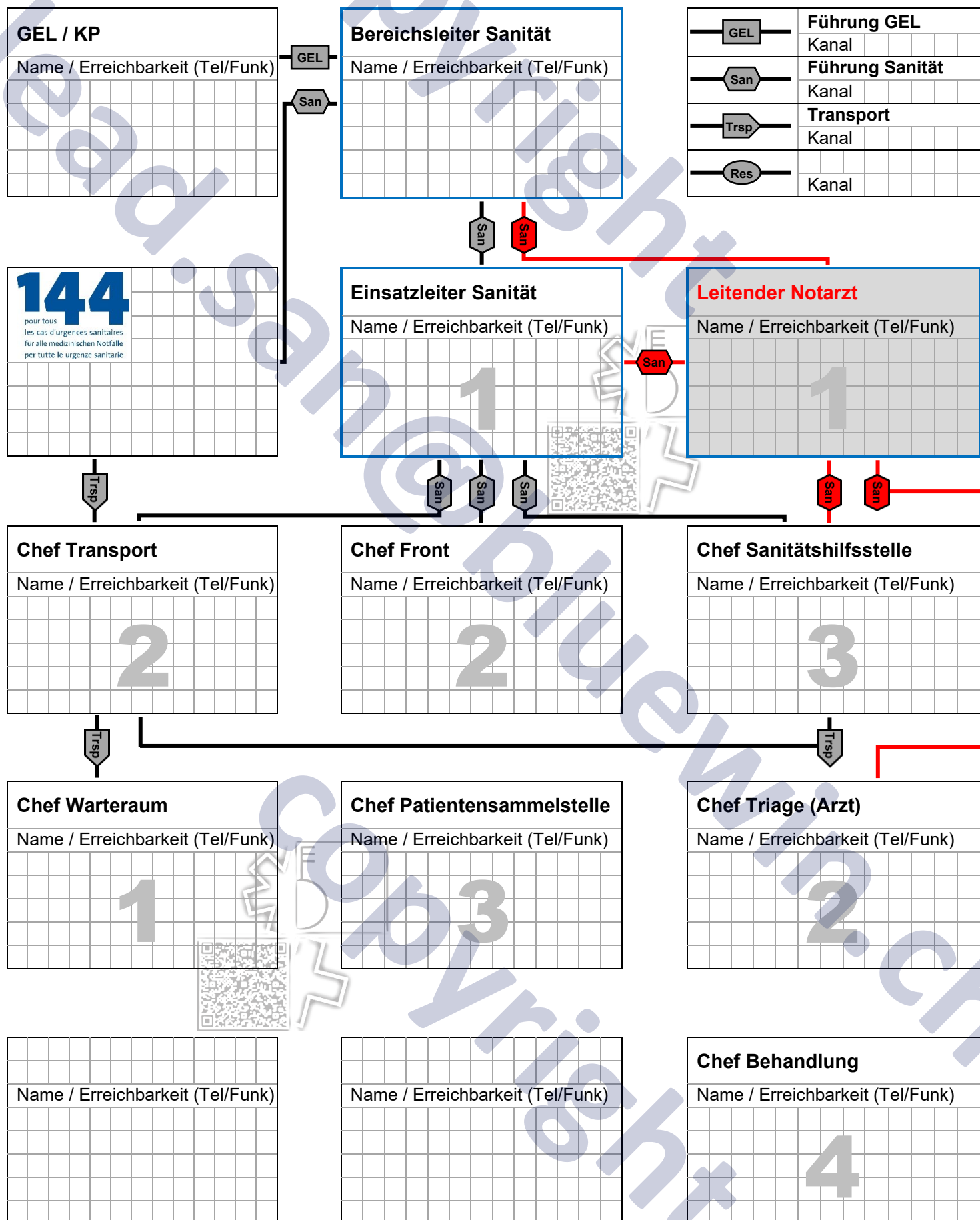
(Beitrag Sanität im Rahmen einer Medienorientierung)

- Lead bei der Polizei.
  - Wenn Medien keine Informationen erhalten, holen sich die Journalisten diese aus anderen Quellen.
  - Pro-Aktiv informieren, an Facts halten, Orientierung wann mit neuen Informationen gerechnet werden kann:
- Alarmierungszeit
- Was ist geschehen (Meldung)
- Wer steht im Einsatz (Kantonal, Regional, Schweiz, Ausland)
- Welche / wie viele Helfer stehen im Einsatz (Az, RS, Laien, ...)
- Welche Mittel sind eingesetzt (RTW, KTW, Heli, ...)
- Welche Massnahmen wurden eingeleitet (Fhr, Org/Log, Med)
- Wie gross ist der Patientenansturm (Schwer, Mittel, Leicht, Tote)
- Weitere Lageentwicklung



# Führungsorganisation Sanität

## Führungsorganisation und Verbindungsschema



Weitere mögliche Funktionen: Räumliche Unterteilung (z.B. C Front 1-x), Chef Sammelstelle Unverletzte, Triage Az, ... **3**

[illegible]