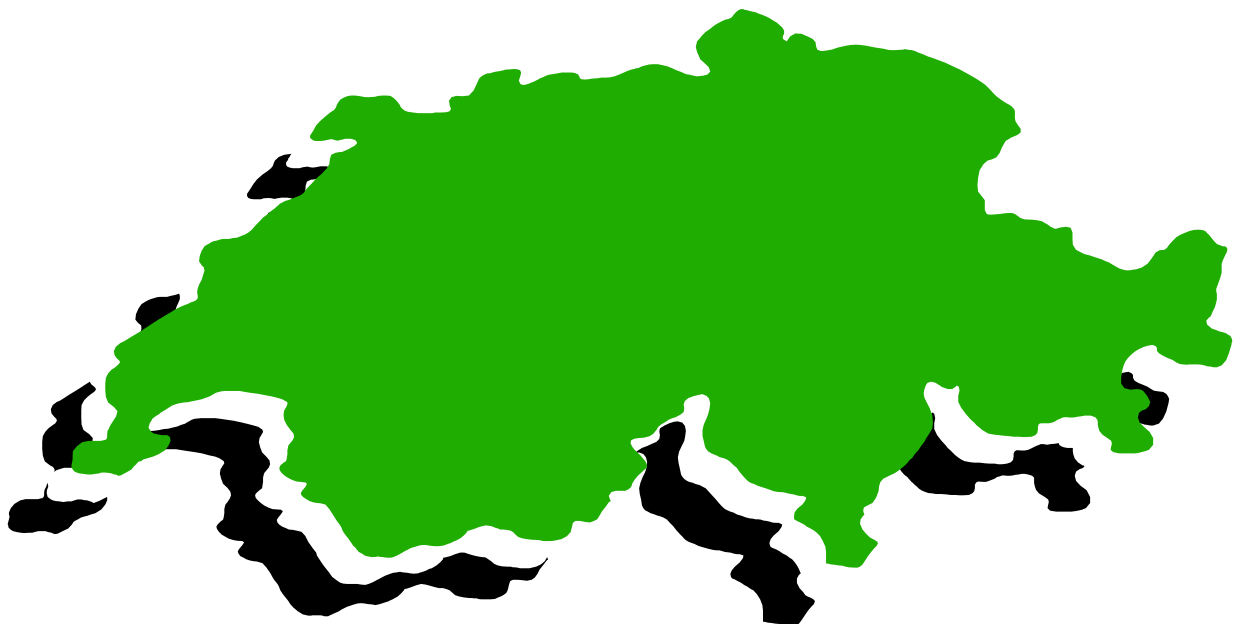


KENNDATEN 2006

Ausserkantonale Hospitalisationen



Gesundheitsamt Graubünden
Uffizi da sanadad dal Grischun
Ufficio dell'igiene pubblica dei Grigioni
www.gesundheitsamt.gr.ch

Planaterrastrasse 16
7001 Chur
Tel. 081 257 26 47
Fax 081 257 21 74

Vorwort

Die 1. Ausgabe der "Kenndaten Ausserkantonale Hospitalisationen 2006" basiert auf den vom Gesundheitsamt erfassten Daten der letzten Jahre für ausserkantonale Hospitalisationen. Die eingereichten Kostengutsprachegesuche werden intern systematisch erfasst und ausgewertet.

Statistisch erfasst werden alle Kostengutsprachegesuche, die ordentlich dem Gesundheitsamt eingereicht werden. Die Auswertungen zeigen nur einen kleinen Teil der Tendenzen, die eine grobe Übersicht der Entwicklung der ausserkantonalen Hospitalisationen darstellen.

Die vorliegenden Daten zeigen die Entwicklung der Jahre 2002 bis 2006. Der Rückgang der Kostengutsprachegesuche im Jahr 2006 ist darauf zurückzuführen, dass die Kostengutsprachegesuche für die Zürcher Höhenklinik Davos (ZHD) ab 1. Juli 2007 hinfällig wurden. Für das Jahr 2007 entfallen die Kostengutsprachegesuche für die ZHD gänzlich.

Für die Interpretationen der Kenndaten sowie bei Vergleichen sind immer die Besonderheiten der einzelnen Behandlungen und Kliniken (Anzahl Fälle, schwierige Fälle, etc.) zu berücksichtigen.

Chur, im September 2007
Tarife

Gesundheitsamt Graubünden

Ausserkantonale Hospitalisationen

Vorwort

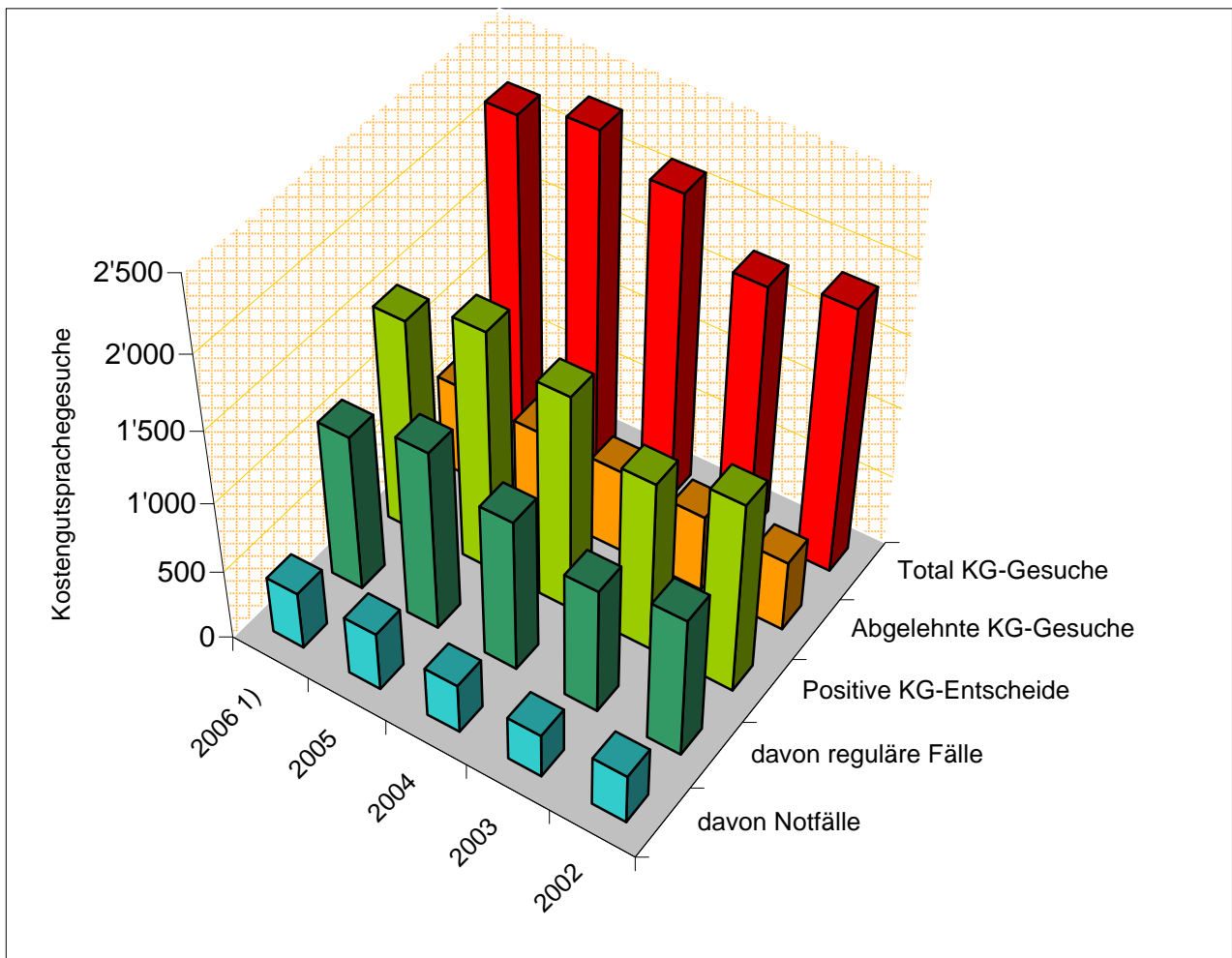
Tab. 1.1	Kostengutsprachegesuche 2002 bis 2006
Gra. 1.1	Kostengutsprachegesuche 2002 bis 2006
Tab. 2.1	Kostengutsprachegesuche 2002 bis 2006 nach Kantone
Gra. 2.1	Kostengutsprachegesuche 2002 bis 2006 nach Kantone
Tab. 3.1	Positive KG - Fälle 2004 bis 2006
Gra. 3.1	Positive KG - Fälle 2004 bis 2006
Tab. 4.1	Kosten 2004 bis 2006
Gra. 4.1	Kosten 2004 bis 2006
Tab. 5.1	Kosten pro Fall 2002 bis 2006
Gra. 5.1	Kosten pro Fall 2002 bis 2006
Tab. 6.1	Kosten nach Kliniken 2002 bis 2006
Gra. 6.1	Kosten nach Kliniken 2002 bis 2006
Tab. 7.1	Pflegetage 2002 bis 2006
Gra. 7.1	Pflegetage 2002 bis 2006
Gra. 7.2	Kosten pro Pflegetag 2002 bis 2006

1. Kostengutsprache gesuche

Kenndaten 2006	Kostengutsprache gesuche 2002 bis 2006, abgelehnt, positiv, regulär, Notfall					Tab. 1.1
	2006 ¹⁾	2005	2004	2003	2002	Δ vs Ø
Total KG-Gesuche	2'190	2'307	2'130	1'765	1'865	+8.6%
Abgelehnte KG-Gesuche	659	599	594	550	506	+17.2%
Positive KG-Entscheide	1'531	1'708	1'536	1'215	1'359	+5.3%
davon reguläre Fälle	1'119	1'287	1'088	900	1'004	+4.6%
davon Notfälle	412	421	356	315	354	+14.0%
Total KG-Gesuche	2'190	2'307	2'130	1'765	1'865	+8.6%

1) Ab 1. Juli 2006 keine Kostengutsprachen für Zürcher Höhenklinik Davos

Kenndaten 2006	Kostengutsprache gesuche 2002 bis 2006	Gra. 1.1
-------------------	--	----------

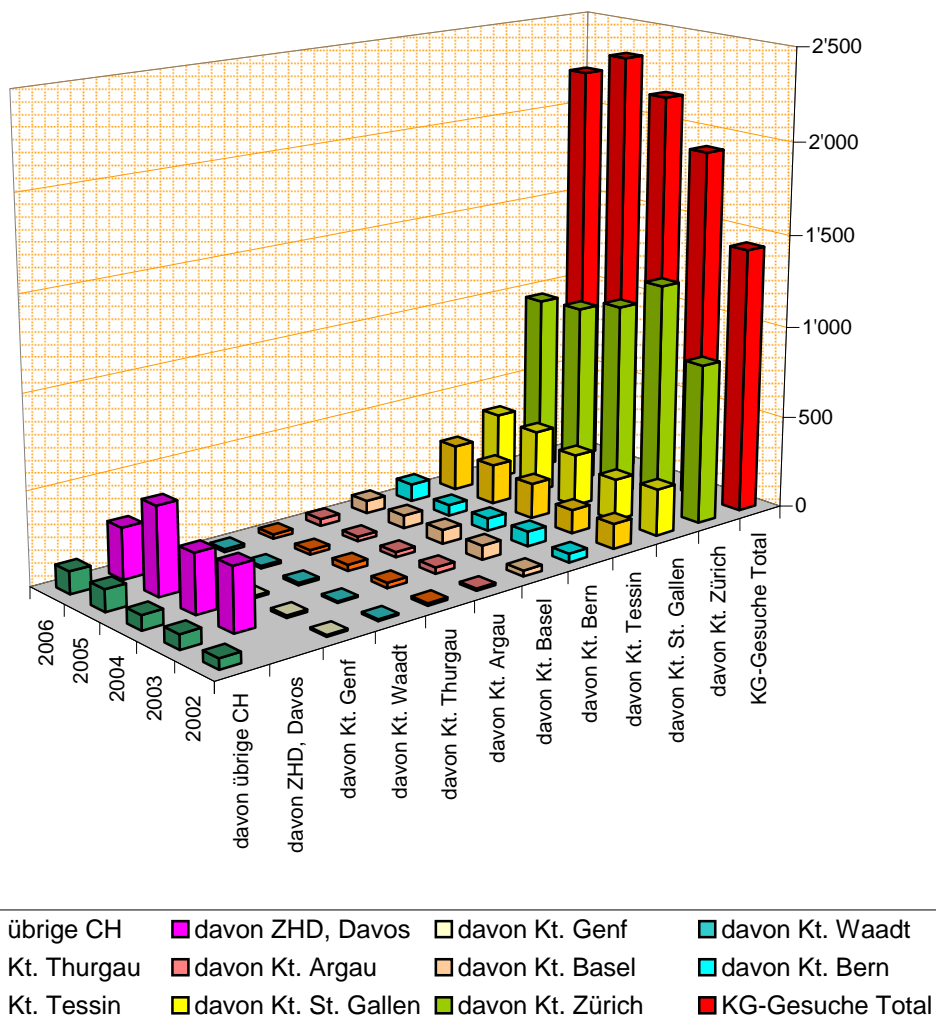


- davon Notfälle
- davon reguläre Fälle
- Positive KG-Entscheide
- Abgelehnte KG-Gesuche
- Total KG-Gesuche

2. Kostengutsprache gesuche CH-Total, nach Kantone

Kenndaten 2006	Kostengutsprache gesuche 2002 bis 2006, nach Kantone, übrige CH										Tab. 2.1
	2006	2005	2004	2003	2002	2006 in %	2005 in %	2004 in %	2003 in %	2002 in %	
KG-Gesuche Total	2'208	2'330	2'158	1'908	1'437	100	100	100	100	75	
davon Kt. Zürich	960	978	1'052	1'232	866	43	42	49	65	45	
davon Kt. St. Gallen	360	338	284	227	254	16	15	13	12	13	
davon Kt. Tessin	245	215	190	128	136	11	9	9	7	7	
davon Kt. Bern	94	59	68	80	48	4	3	3	4	3	
davon Kt. Basel	69	70	76	77	32	3	3	4	4	2	
davon Kt. Argau	37	25	28	34	12	2	1	1	2	1	
davon Kt. Thurgau	24	24	34	28	13	1	1	2	1	1	
davon Kt. Waadt	16	13	14	9	9	1	1	1	0	0	
davon Kt. Genf	7	15	13	14	10	0	1	1	1	1	
davon ZHD, Davos	276	475	319	342		13	20	15	18	0	
davon übrige CH	120	118	80	79	57	5	5	4	4	3	
Total KG-Gesuche	2'208	2'330	2'158	1'908	1'437	100	100	100	100	75	

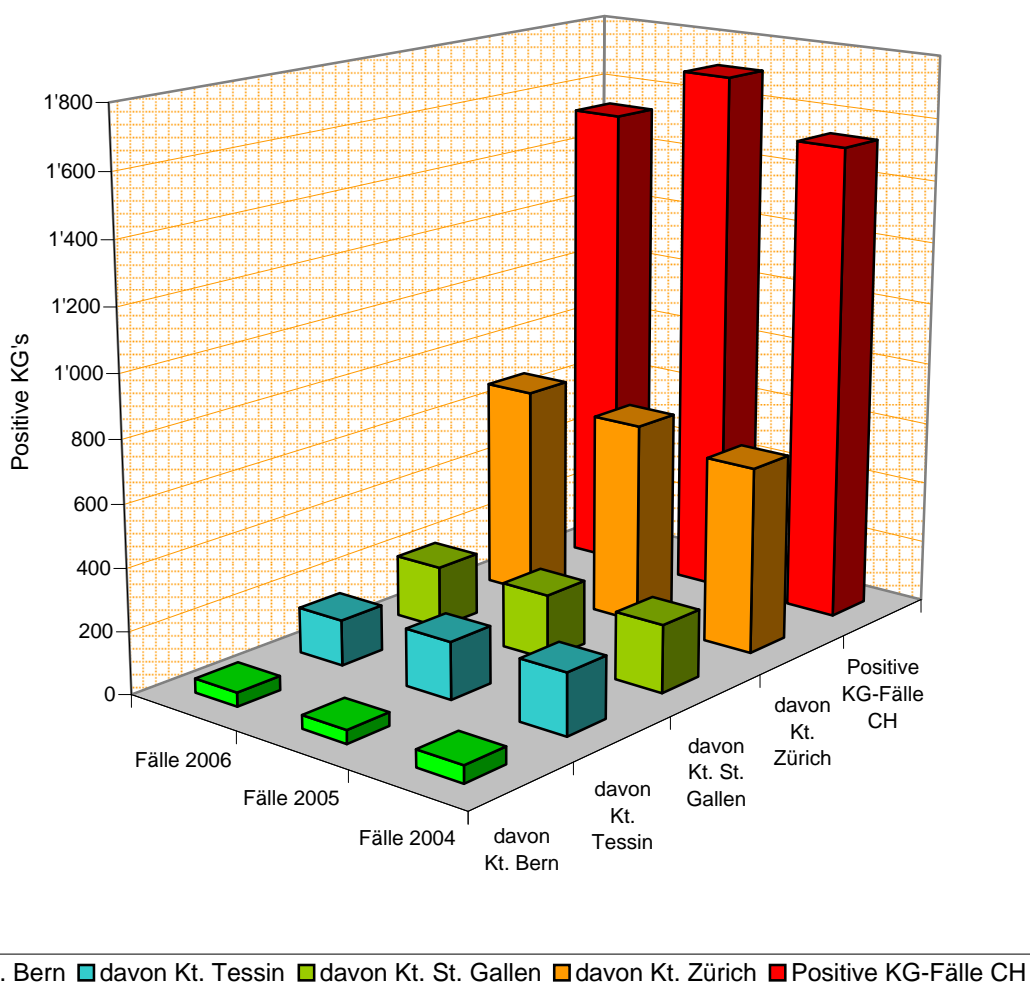
Kenndaten 2006	Kostengutsprache gesuche 2004 bis 2006, CH-Total, davon nach Kantone	Gra. 2.1
-------------------	---	----------



3. Positive Kostengutsprachefälle CH-Total, nach Kantone

Kenndaten 2006	Positive KG - Fälle 2004 bis 2006, Gesamt CH, davon nach Haupt-Kantone			Tab. 3.1
	Fälle 2006	Fälle 2005	Fälle 2004	Δ vs Ø
Positive KG-Fälle CH	1'531	1'708	1'536	-5.6%
davon Kt. Zürich	681	652	601	+8.7%
davon Kt. St. Gallen	200	209	217	-6.1%
davon Kt. Tessin	147	184	198	-23.0%
davon Kt. Bern	45	43	55	-8.2%
davon Kt. Basel	54	51	45	+12.5%
davon Kt. Argau	18	13	28	-12.2%
davon Kt. Thurgau	23	18	19	+24.3%
davon Kt. Waadt	14	13	13	+7.7%
davon Kt. Genf	10	15	5	+0.0%
davon ZHD, Davos	312	454	276	-14.5%
davon übrige CH	27	56	79	-60.0%
Positive KG-Fälle CH	1'531	1'708	1'536	-5.6%

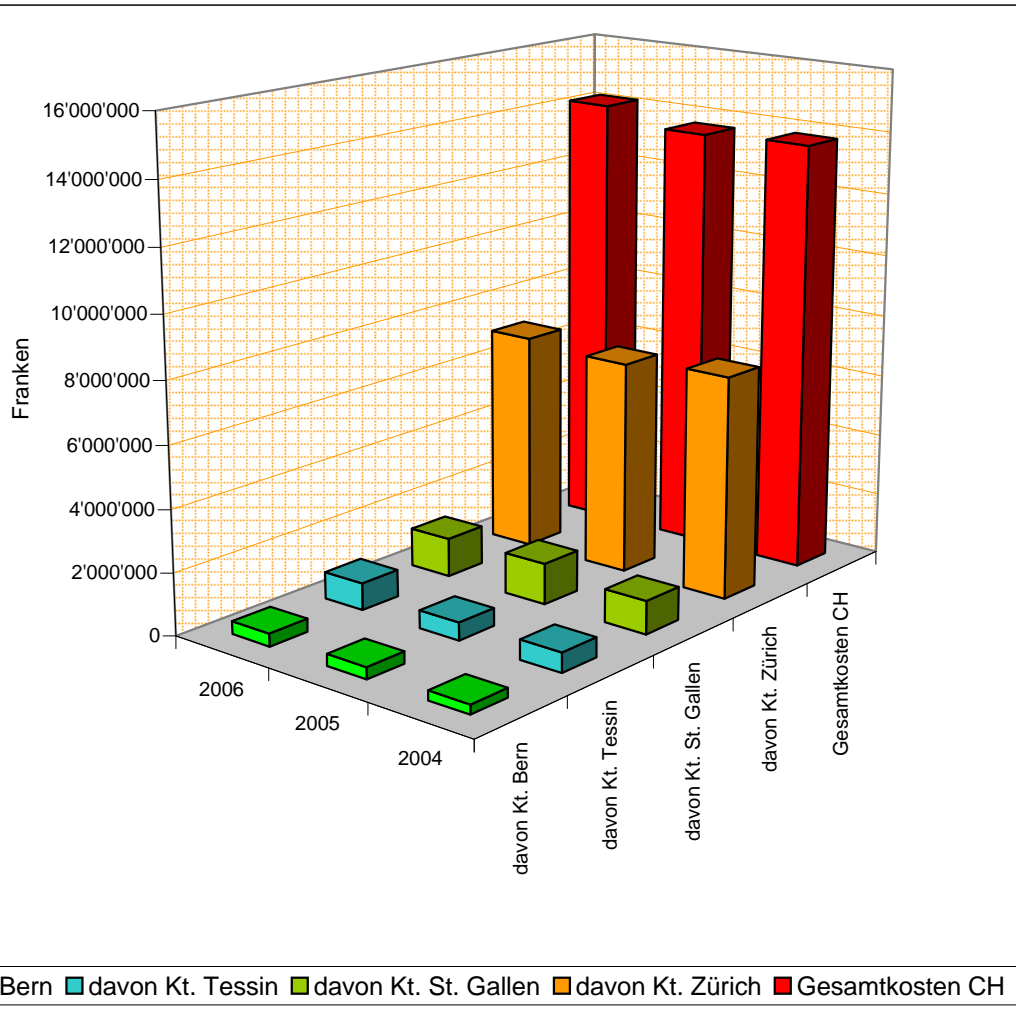
Kenndaten 2006	Positive KG - Fälle 2004 bis 2006, Gesamt CH, davon nach 4 Haupt-Kantone	Gra. 3.1
-------------------	---	-------------



4. Kosten CH Total, nach Kantone

Kenndaten 2006	Kosten 2004 bis 2006, Gesamt CH, davon nach Haupt-Kantone					Tab. 4.1
	2006	2005	2004	2006 in %	2005 in %	2004 in %
Gesamtkosten CH	14'187'510	13'696'069	13'818'268	100	100	100
davon Kt. Zürich	7'058'201	6'895'386	7'193'423	50	50	52
davon Kt. St. Gallen	1'252'207	1'331'629	1'076'150	9	10	8
davon Kt. Tessin	869'567	576'078	638'636	6	4	5
davon Kt. Bern	415'509	383'582	306'711	3	3	2
davon Kt. Basel	764'384	301'353	280'677	5	2	2
davon Kt. Argau	174'804	65'490	109'662	1	0	1
davon Kt. Thurgau	62'161	57'301	83'532	0	0	1
davon Kt. Waadt	200'873	51'513	62'724	1	0	0
davon Kt. Genf	13'694	100'701	32'121	0	1	0
davon ZHD, Davos	2'686'652	2'455'362	1'732'936	19	18	13
davon übrige CH	689'457	1'477'674	2'301'697	5	11	17
Gesamtkosten CH	14'187'510	13'696'069	13'818'268	100	100	100

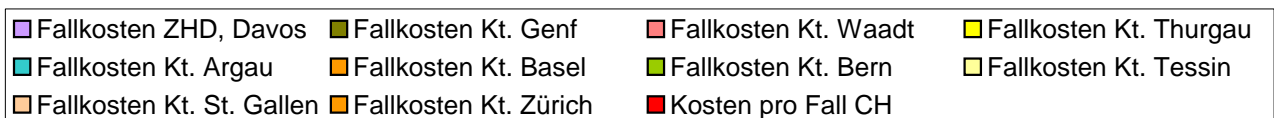
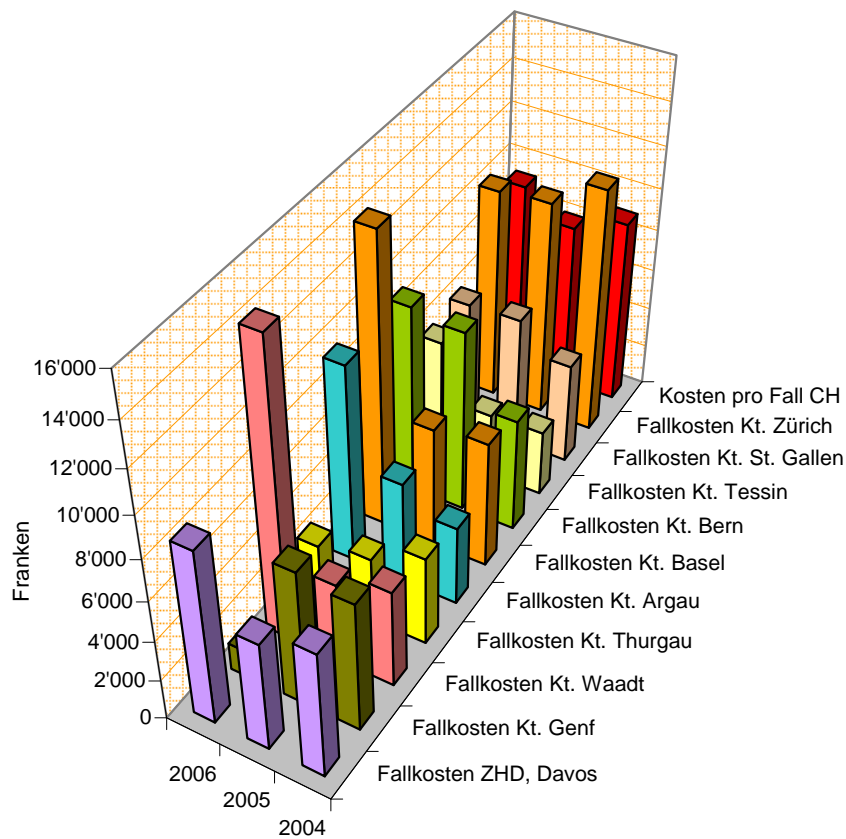
Kenndaten 2006	Kosten 2002 bis 2004, Gesamt CH, davon 4 Haupt-Kantone	Gra. 4.1
-------------------	---	----------



5. Kosten pro Fall CH und Kanton

Kenndaten 2006	Kosten pro Fall CH, pro Kanton						Tab. 5.1
	Fälle 2006	Fälle 2005	Fälle 2004	2006	2005	2004	Δ vs Ø
Kosten pro Fall CH	1'531	1'708	1'536	9'267	8'019	8'996	+8.9%
Fallkosten Kt. Zürich	681	652	601	10'364	10'576	11'969	-8.1%
Fallkosten Kt. St. Gallen	200	209	217	6'261	6'371	4'959	+10.5%
Fallkosten Kt. Tessin	147	184	198	5'915	3'131	3'225	+86.1%
Fallkosten Kt. Bern	45	43	55	9'234	8'921	5'577	+27.4%
Fallkosten Kt. Basel	54	51	45	14'155	5'909	6'237	+133.1%
Fallkosten Kt. Argau	18	13	28	9'711	5'038	3'917	+116.9%
Fallkosten Kt. Thurgau	23	18	19	2'703	3'183	4'396	-28.7%
Fallkosten Kt. Waadt	14	13	13	14'348	3'963	4'825	+226.6%
Fallkosten Kt. Genf	10	15	5	1'369	6'713	6'424	-79.2%
Fallkosten ZHD, Davos	312	454	276	8'611	5'408	6'279	+47.4%
Fallkosten übrige CH	27	56	79	25'535	26'387	29'135	-8.0%
Kosten pro Fall CH	1'531	1'708	1'536	9'267	8'019	8'996	+8.9%

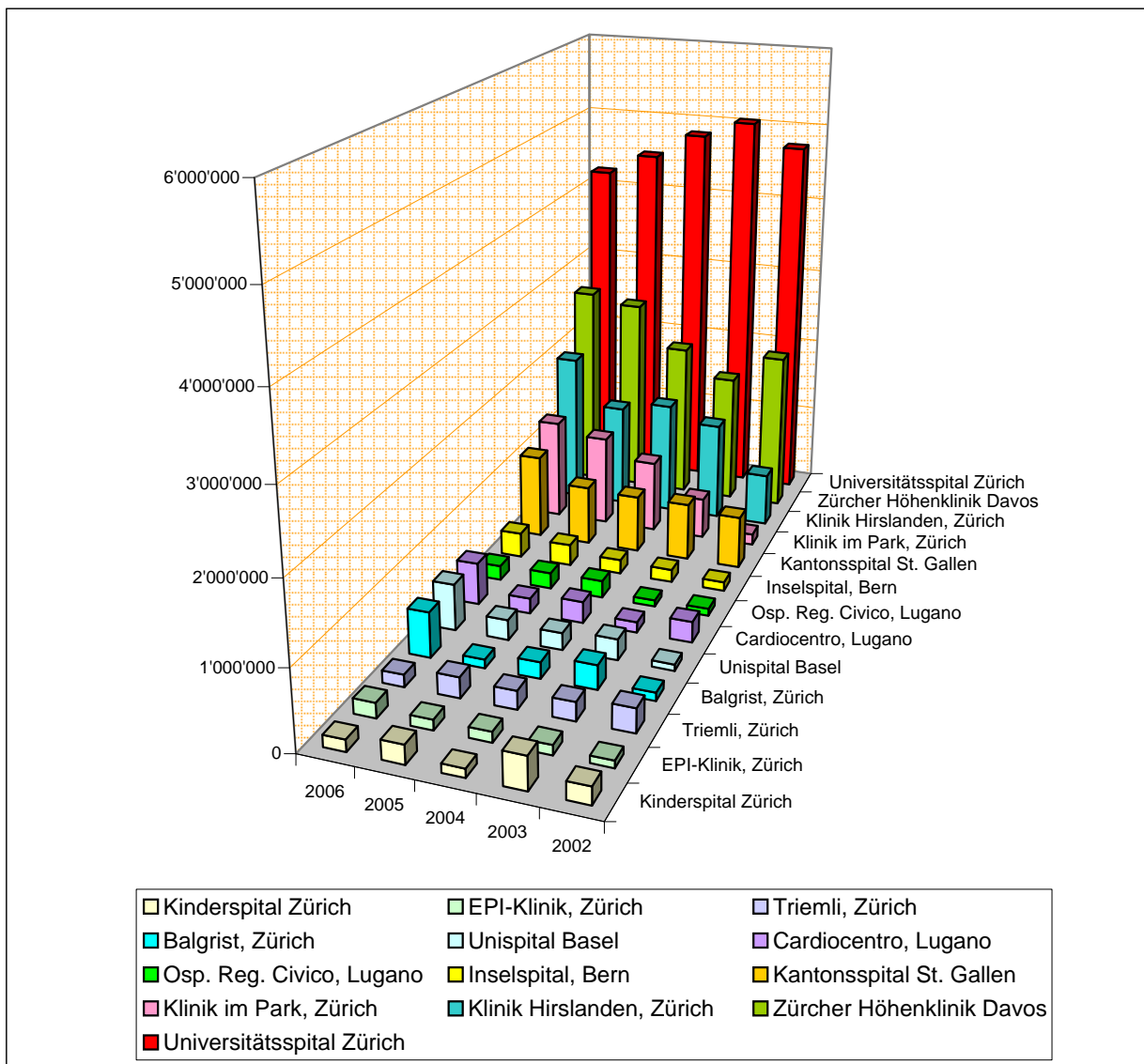
Kenndaten 2006	Kosten pro Fall Gesamt, pro Kanton	Gra. 5.1
-------------------	---------------------------------------	-------------



6. Kosten pro Klinik

Kenndaten 2006	Gesamtkosten pro Klinik					Tab. 6.1
	2006	2005	2004	2003	2002	Δ vs Ø
Universitätsspital Zürich	4'220'400	4'493'869	4'821'566	5'039'213	4'756'111	+4.3%
Zürcher Höhenklinik Davos	2'686'652	2'584'784	2'043'328	1'696'066	2'074'529	-12.3%
Klinik Hirslanden, Zürich	1'960'312	1'350'786	1'475'173	1'286'721	683'678	+45.0%
Klinik im Park, Zürich	1'303'144	1'177'352	933'229	529'474	143'343	+41.3%
Kantonsspital St. Gallen	1'086'683	770'036	741'429	743'208	676'263	+2.5%
Inselspital, Bern	321'286	273'218	181'805	163'131	112'460	-5.7%
Osp. Reg. Civico, Lugano	185'414	207'263	219'745	81'422	92'684	+46.5%
Cardiocentro, Lugano	538'675	195'485	274'247	134'797	265'161	+19.1%
Unispital Basel	590'401	256'789	217'144	266'366	80'092	+28.9%
Balgrist, Zürich	574'707	110'267	208'468	306'595	103'683	+94.9%
Triemli, Zürich	154'206	260'650	230'680	235'397	303'441	-18.2%
EPI-Klinik, Zürich	190'638	130'732	131'600	121'788	88'906	+19.8%
Kinderspital Zürich	148'782	238'228	110'147	410'849	216'230	-51.5%
Uebrige Kliniken CH	226'210	1'646'610	2'229'707	4'740'116	4'967'505	-32.6%
Gesamtkosten	14'187'510	13'696'069	13'818'268	15'755'143	14'564'086	-2.2%

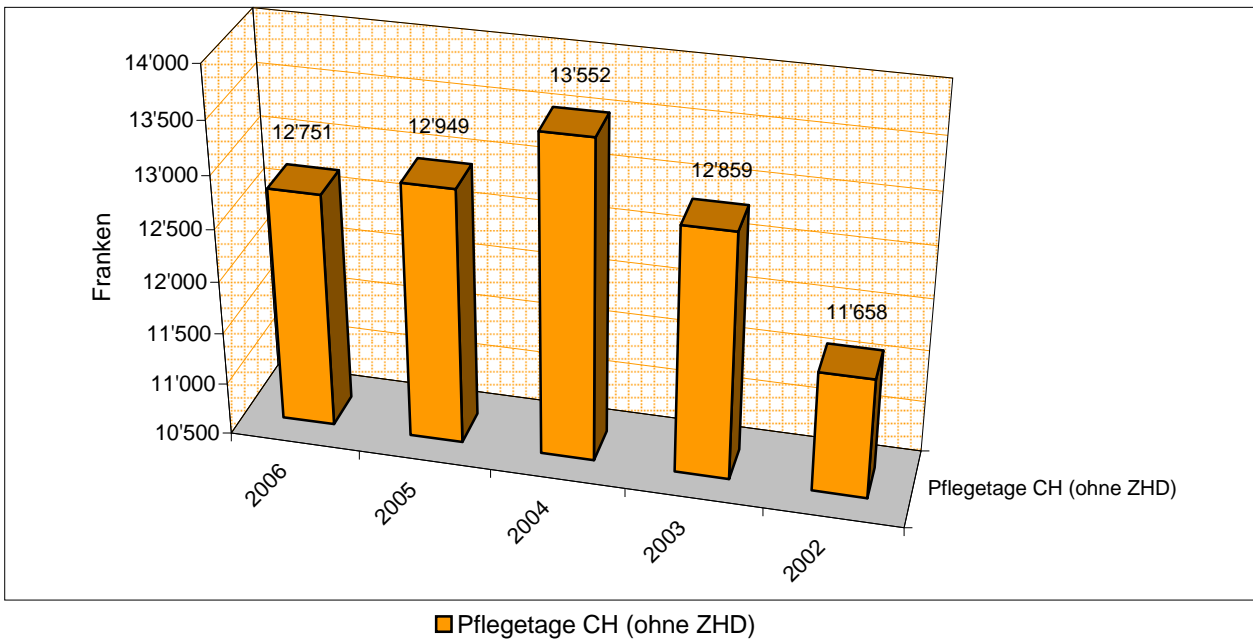
Kenndaten 2006	Gra. 6.1
-------------------	-------------



7. Pflgetage, Kosten pro Pflgetag

Kenndaten 2006	AK - Pflgetage 2002 bis 2006					Tab. 7.1
	2006	2005	2004	2003	2002	Δ vs Ø
Pflgetage CH (ohne ZHD)	12'751	12'949	13'552	12'859	11'658	-0.0%
Kosten pro Pflgetag (ohne ZHD)	1'236	1'202	1'112	1'111	1'087	+9.6%

Kenndaten 2006	AK - Pflgetage 2002 bis 2006					Gra. 7.1
-------------------	------------------------------	--	--	--	--	----------



Kenndaten 2006	Kosten pro AK - Pflgetag 2002 bis 2006					Gra. 7.2
-------------------	--	--	--	--	--	----------

