



Criteri per il test in caso di sospetto contagio da COVID-19

Criteri clinici

- sintomi di una malattia acuta delle vie respiratorie (p. es. tosse, mal di gola, affanno, dolore toracico);

e/o

- febbre senza altra eziologia;

e/o

- improvvisa perdita dell'olfatto e/o del gusto;

e/o

- confusione acuta o deterioramento delle condizioni generali in una persona anziana senza altra eziologia

Nota

- La COVID-19 può anche presentare altri sintomi aspecifici o meno frequenti.

Sì

Test alla SARS-CoV2

No

Criteri epidemiologici

- Legame epidemiologico: contatto stretto (< 1,5 m per > 15 minuti) con un caso di COVID-19 confermato;

oppure

- dopo la segnalazione di un incontro con un caso di COVID-19 mediante l'app SwissCovid

Sì

Test alla SARS-CoV2
a partire dal 5° giorno
dopo il contatto

No

esposizione nell'ambito di un focolaio di COVID-19

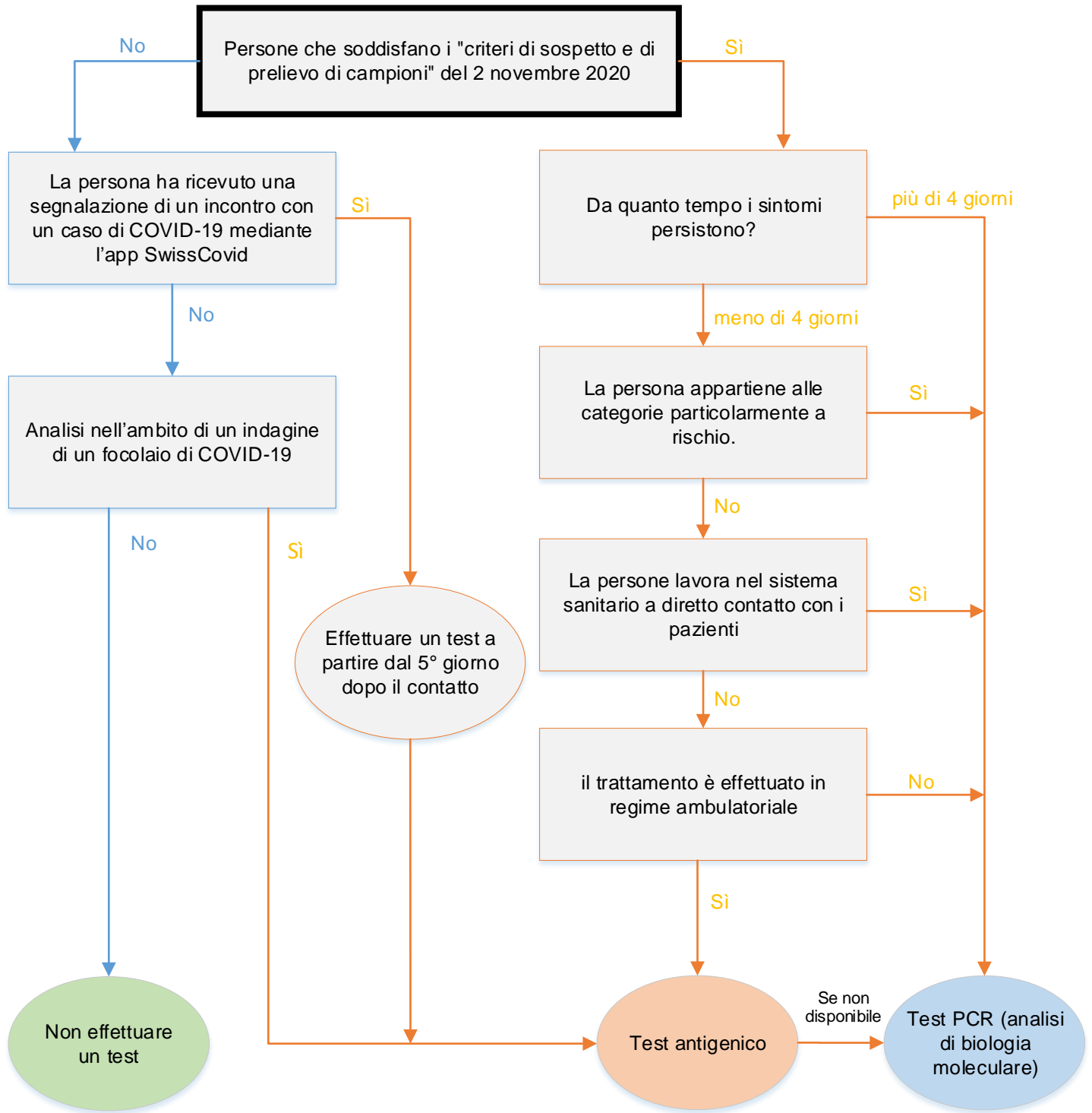
Sì

Test alla SARS-CoV2
Dopo aver consultato col
Contact Tracing o la
medica cantonale

► vedi Criteri di sospetto, di prelievo di campioni e di dichiarazione



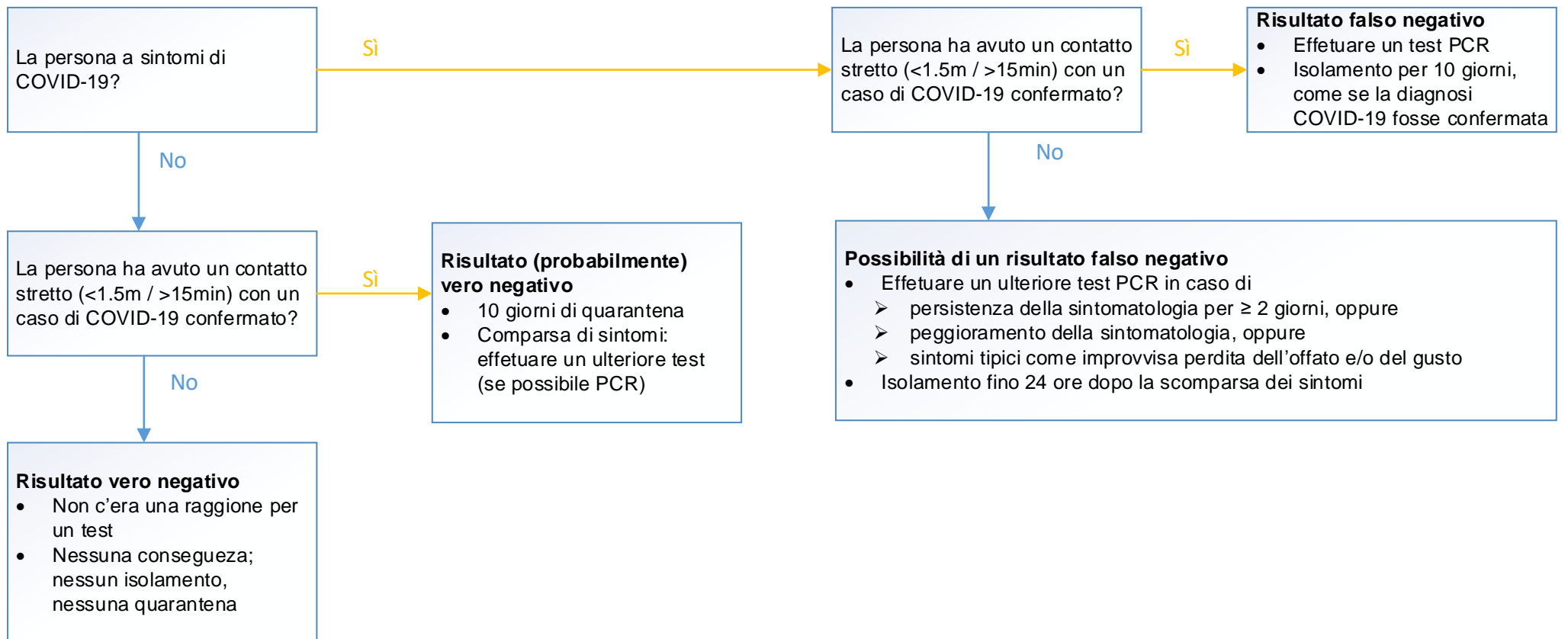
Algorithmo indicativo per test antigenici rapidi



► **COVID-19: raccomandazioni per la diagnosi in ambito ambulatoriale - integrazione dei test antigenici rapidi nella strategia di test**

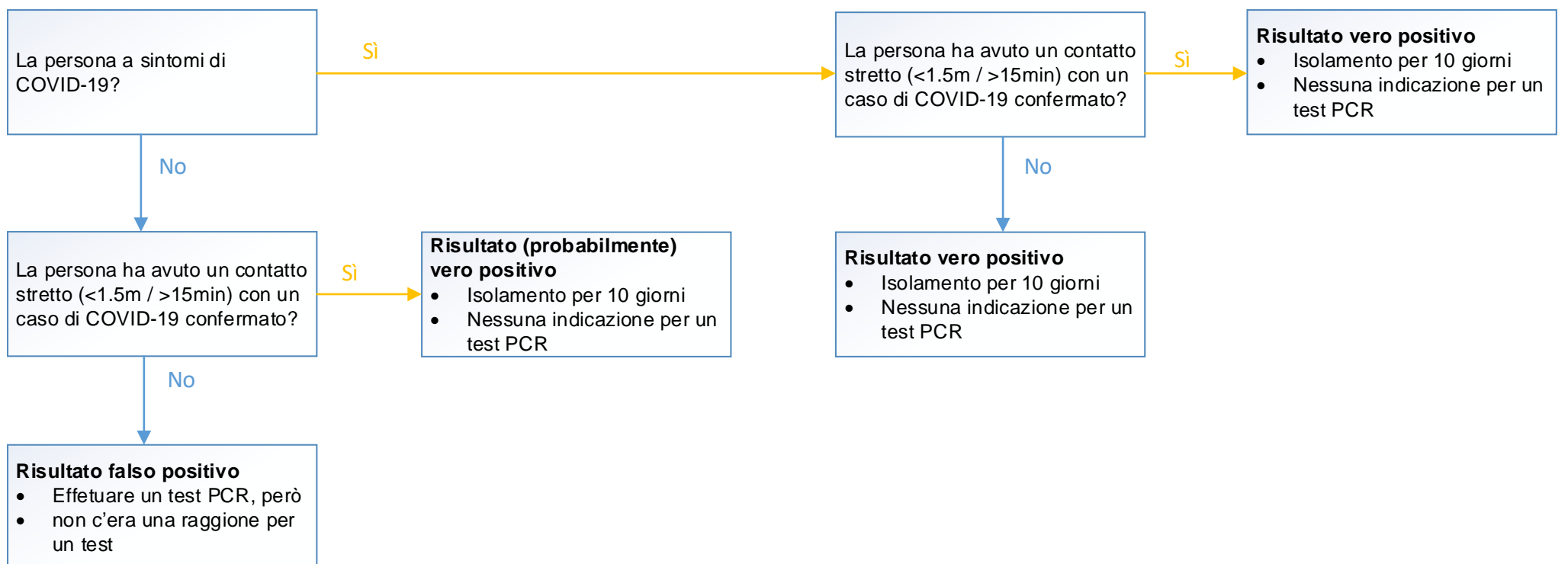
Come interpretare i risultati dei test antigenici rapidi

Test antigenico rapido **NEGATIVO**



Come interpretare i risultati dei test antigenici rapidi

Test antigenico rapido **POSITIVO**





Criteri di dichiarazione

- **Test antigenici rapidi (positivi e negativi)**
- **Ospiti di case per anziani e case di cura e di altri istituti medico-sociali**
- **Persone ricoverati in ospedale**
- **Persone decedute**

Ha effettuato un **test antigenico rapido**?

▶ dichiarare a <https://forms.infreport.ch>

La diagnosi **COVID-19 è stata confermata** (test PCR o antigenico rapido)

E

La persona è ospite di

- case per anziani, oppure
- altri istituti medico-sociali

▶ dichiarare a <https://forms.infreport.ch>

Persone ricoverate **in ospedale** con

- diagnosi di **COVID-19 confermata** mediante PCR o test antigenico rapido per il SARSCoV-2; oppure
- **criteri clinici** soddisfatti e **immagine TC compatibile con la COVID-19**, anche con PCR negativa e senza altra eziologia conosciuta; oppure
- **criteri clinici ed epidemiologici** soddisfatti, anche con PCR negativa e senza altra eziologia conosciuta.

▶ dichiarare a <https://forms.infreport.ch>

Persone decedute con diagnosi di COVID-19?

▶ dichiarare a <https://forms.infreport.ch>

I referti clinici devono essere dichiarati per via elettronica

1. Aprire il seguente link: <https://forms.infreport.ch>
2. Effettuare il login tramite il vostro account HIN o il CH-LOGIN.
3. Inserite i vostri dati di contatto una volta sola. Questi vengono poi utilizzati automaticamente per le dichiarazioni effettuate da voi.
4. Alla voce di menu «COVID-19» potete inserire i referti clinici.
5. Solo per i "referti clinici" (non vale per i test antigenici rapidi): Una volta inseriti i dati, scaricate il PDF del formulario di dichiarazione e inviatelo al servizio del medico cantonale a kantonsarzt-gr@hin.ch

▶ vedi [Criteri di sospetto, di prelievo di campioni e di dichiarazione](#)