



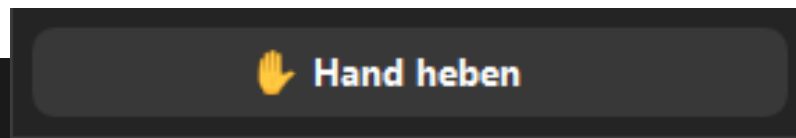
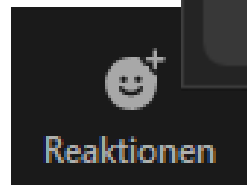
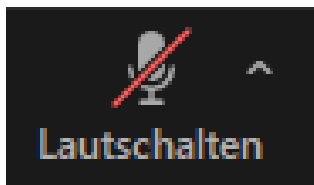
find-help.gr.ch
schnell und einfach
Beratungs- und Unterstützungsangebote finden



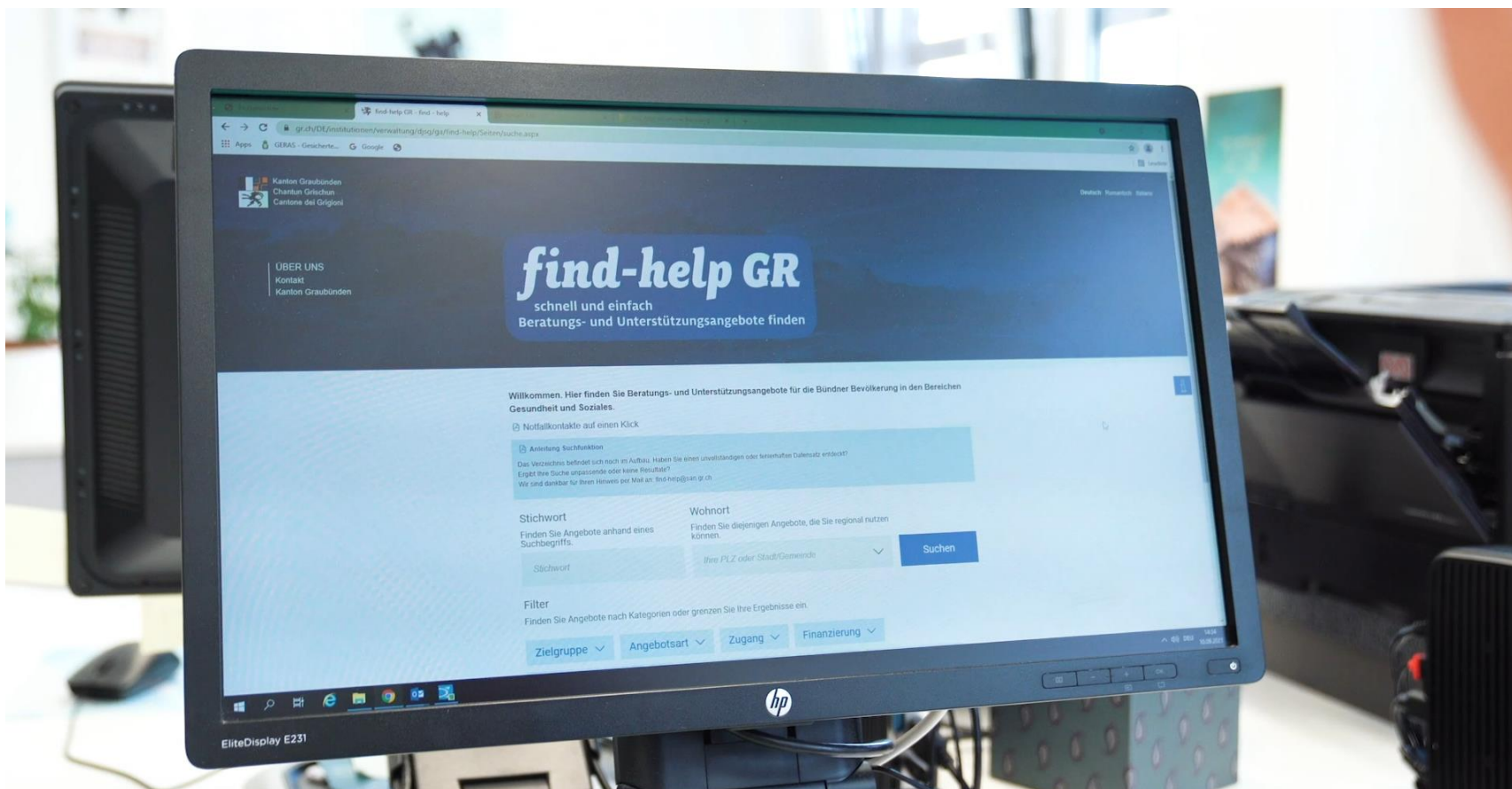
Herzlich willkommen zur Online-Kurzschulung

Zoom Knigge

- Stummschalten während Präsentation
- Fragen mündlich am Schluss → bitte Handaufheben
- Dringendes jederzeit via Chat



Neues Online-Verzeichnis «find-help GR»



Agenda

- **Kurzporträt «find-help GR»**
- **Konkrete Anwendungsbeispiele**
- **Übung: eigene Suchabfragen tätigen (ca. 5 min.)**
- **Fragen und Antworten**
- **Widget-Einbindungen**
- **Abschluss**

Kurz-Porträt

Inhalt:

- Links zu Beratungs- und Unterstützungsangebote in den Bereichen Gesundheit und Soziales in Graubünden

Zielgruppen:

- Hilfesuchende Personen (Betroffene und Angehörige)
- Fachpersonen aus den Bereichen Gesundheit und Soziales (die für ihre Klientinnen und Klienten eine Angebotsübersicht zusammenstellen)

Kurz-Porträt

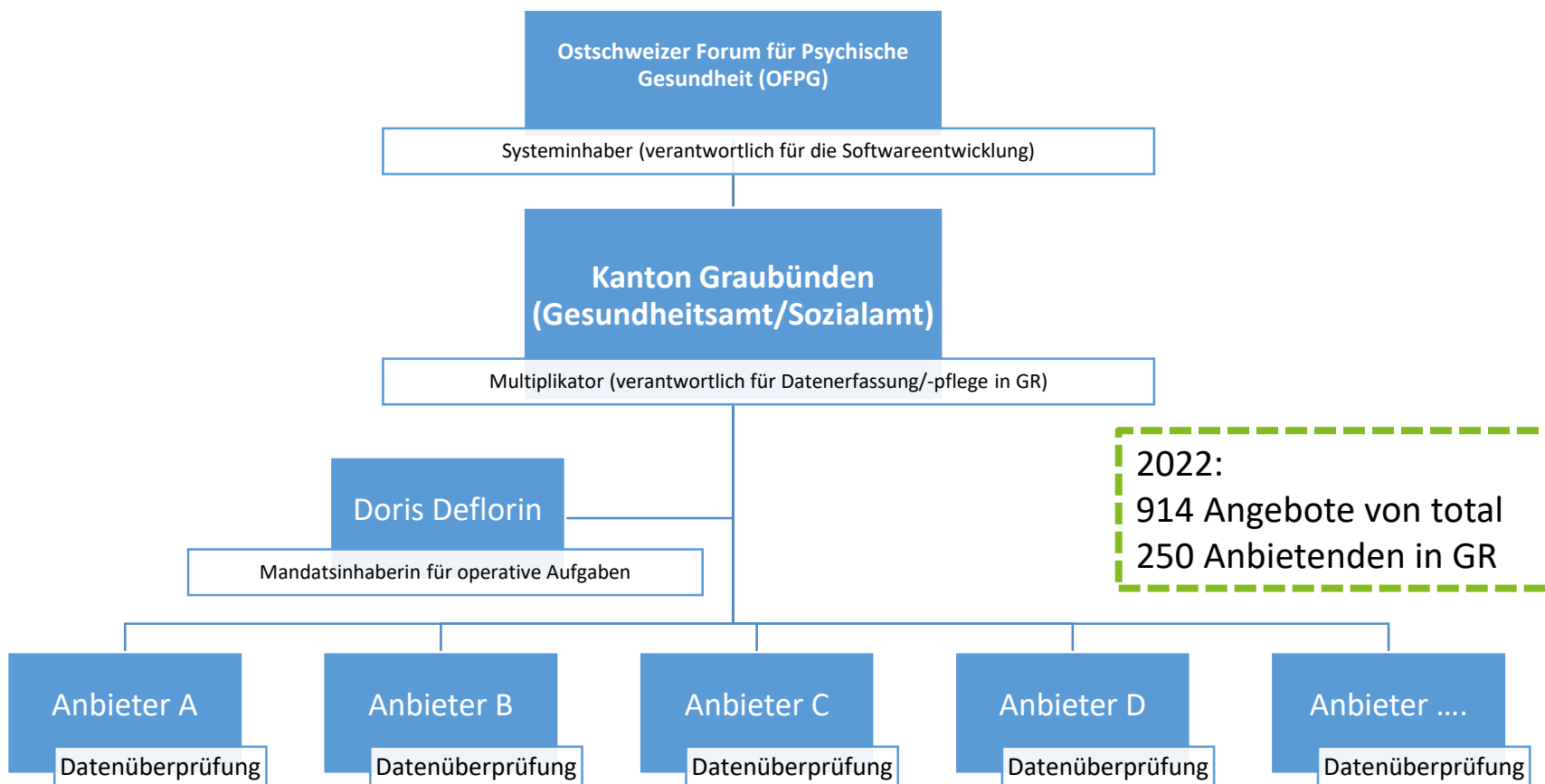
Hauptnutzen:

- schnell und einfach Beratungs- und Unterstützungsangebote finden
- dank Wohnort und Stichwortsuche zu passenden und zugänglichen Angeboten in der Nähe
- **Sichern und Teilen der Suchresultate per Link oder Ausdruck**

Einzigartig:

- nicht der Anbieter im Vordergrund, sondern das Angebot
- Datenhoheit beim Kanton GR (halbjährliche Datenüberprüfung)

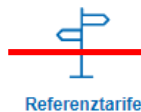
Hintergrund



Weiterführende Infos

Für Anbieter und beratende Fachpersonen unter:

www.gesundheitsamt.gr.ch



Video-Anleitung «Angebotsübersicht für Klient*innen erstellen»

Anleitung Suchfunktion

Aufnahmekriterien

Digitales Kampagnenmaterial

Factsheet «Einbindung Suchmaske auf Ihrer Webseite»

Konkrete Anwendungsbeispiele

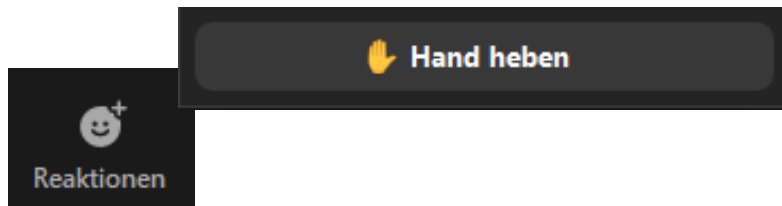
→ www.find-help.gr.ch

Anwendungstipps

- **Ein** möglichst konkretes Stichwort
(Beispiel: Schulden **statt** Beratung)
- Einschränken mit Wohnort
- Einschränken mit Kategorien
- Achtung Fachbegriffe
(Angebotsbeschreibungen sind für Laien verständlich verfasst)

Fragen und Antworten

Stummschaltung aufheben



Weiterentwicklung

- «find-help GR» wird durch das OFPG laufend weiterentwickelt
- Ihre Hilfe zählt
- **Verbesserungsvorschläge und Inputs an**
Petra.Fretz@san.gr.ch

Widget-Einbindungen

«find-help GR» kann auf Webseiten von Gemeinden und Institutionen eingebunden werden

Beispiele:

www.angehoerige-betreuen.gr.ch

[Evangelisch-reformierte Landeskirche Graubünden](#)

Gemeinden bzw. Institutionen übernehmen nur personellen Aufwand des/der eigenen Webmaster*in für die Einbindung des Widgets

Alle weiteren Kosten (u.a. Erstellung Widget, Lizenzkosten) übernimmt das Gesundheitsamt

Herzlichen Dank und auf Wiedersehen

Gesundheitsamt Graubünden, Abteilung Gesundheitsförderung und Prävention, Hofgraben 5, 7001 Chur
081 257 64 00, gf@san.gr.ch