

Homepage zum Abfragen vom Strassenzustand und den gesetzlichen Auflagen (Strassenbeschränkungen) auf dem Bündner Strassennetz

Kantonspolizei Graubünden
Polizia chantunala dal Grischun
Polizia cantonale dei Grigioni

Anmelden

Globale Suche

Home · Kontakt · Sitemap · A-Z Index · Stellen

Deutsch | Rumantsch | Italiano

Über uns | Aktuelles | Dienstleistungen | Themen/Projekte | Dokumentation

Sie befinden sich hier: [Institutionen](#) | [Verwaltung](#) | [DJSG](#) | [Kantonspolizei Graubünden](#) | [Über uns](#)

Über uns

- Standort und Adresse
- Organigramm
- Links zum Departement

Motorradunfälle

Hallo Biker...

... behalte deine Geschwindigkeit im Auge!

Präventionskampagne Motorradunfälle

Guten Tag

Willkommen bei der Kantonspolizei Graubünden

Malans: Verkehrsunfall nach gegenseitigen Provokationen
Am Samstagabend haben sich zwei Autofahrer gegenseitig provoziert. Dabei ist es kurz vor 18 Uhr im G...

Klosters: Drei Verletzte bei Kutschenunfall
Am Samstagmittag ist in Klosters eine einspännige Kutsche mit drei Personen verunfallt. Die Kutscher...

Maienfeld: Auto prallt in Steinmauer und überschlägt sich
In der Nacht von Freitag auf Samstag, kurz vor Mitternacht, ist in Maienfeld ein Auto in eine Steinm...

Kontakt

Kantonspolizei Graubünden
Ringstrasse 2
7000 Chur
Tel. +41 81 257 71 11
info@kapo.gr.ch
www.kapo.gr.ch

Freie Stellen

[Polizeischule 2011/12](#)

Top News

[Aktueller Strassenzustand](#)

[Gesetzliche Beschränkungen auf Bündner Strassen](#)

[Wegleitung als PDF](#)

oder

www.strassen.gr.ch

Kanton Graubünden
Chantun Grischun
Cantone dei Grigioni

Strasseninfos

Eine Dienstleistung von Tiefbauamt und Kantonspolizei

[Home](#) [Kontakt](#) [Sitemap](#) [A-Z Index](#) [Stellen](#) Deutsch | Italiano

Strassenzustand Baustellen Beschränkungen Dokumentation

[Institutionen](#) | [Verwaltung](#) | [BVFD](#) | [Tiefbauamt Graubünden](#) | [Strassen](#) | [Strassenzustand](#) | [Zustandmeldungen](#) [Webmaster](#)

Zustandsmeldungen

Karte Strassenzustand

Wetterprognosen

Publizierte Strassensperren 06.05.10 10:01 Letzte Meldung: 05.05.10 18:50 [Meldungen als PDF](#)

Meldungen abonnieren

Karte Strassenzustand

Kanton Graubünden
Chantun Grischun
Cantone dei Grigioni

Strasseninfos

Eine Dienstleistung von Tiefbauamt und Kantonspolizei

[Home](#) [Kontakt](#) [Sitemap](#) [A-Z Index](#) [Stellen](#) Deutsch | Italiano

Strassenzustand **Baustellen** **Beschränkungen** Dokumentation

Sie befinden sich hier: [Institutionen](#) | [Verwaltung](#) | [BVFD](#) | [Strassen](#) | [Strassenzustand](#) | [Zustandmeldungen](#) [Webmaster](#)

Gesetzliche Auflagen

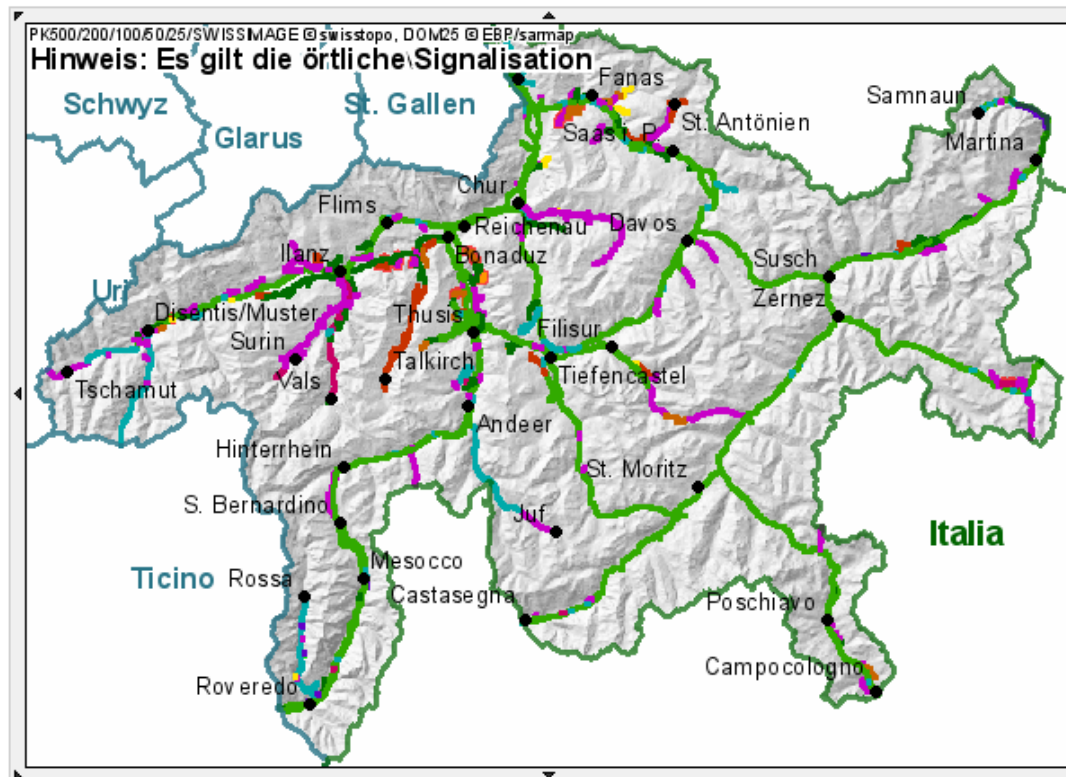
Unbegl. kombi. Verkehr

Karte Strassenzustand

Gesetzliche Auflagen



Navigation icons: back, home, zoom in, zoom out, pan, search, layers, print, scale. Scale: 1:701'455. Search: 701455. Search field: - Suche nach -



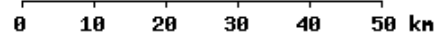
- Thema wechseln -

Antragsformular
Sonderbewilligung

- Höchstgewichte
Höchsthöhen, Längen und Breiten
- Anhängerverbote
- Verbote SDR (Transport gefährlicher Güter)
- Weitere Verbote
- Andere Auflagen

aktualisieren

Maus X: 726776 Y: 213967 Karten Einheiten: Meters Dist:



Gesetzliche Auflagen

3



- Thema wechseln -

Antragsformular
Sonderbewilligung

- Höchstgewichte
- Höchsthöhen, Längen und Breiten
- Anhängerverbote
- Verbote SDR (Transport gefährlicher Güter)
- Weitere Verbote
- Andere Auflagen

aktualisieren

2

4

3

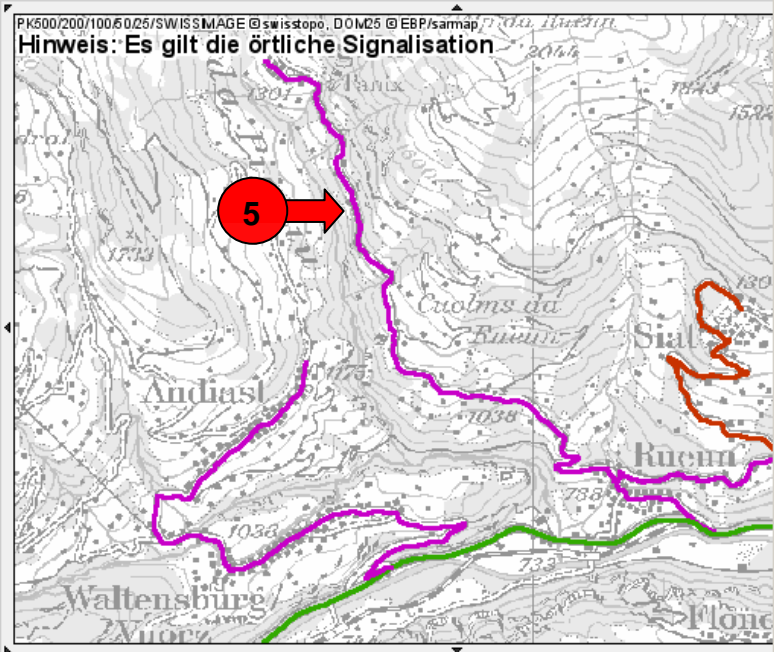
6

5

1:33'737 33737 - Suche nach -

http://mapserver1.gr.ch/.../suchresultate ...

Hinweis: Es gilt die örtliche Signalisation





Maus X: 729495 Y: 184117 Karten Einheiten: Meters Dist:

0 0.4 0.8 1.2 1.6 2 km

Suchresultate	
Allgemein	
Strassenname	Pignierstrasse
Strassentyp	Verbindungsstrasse
Strassennummer	723.26
Höchstgewicht	
Wert	18
Einheit	t
Von Datum	01.01.
Bis Datum	31.12.
Beschrieb	Höchstgewicht
Höchstbreite	
Wert	2.55
Einheit	m
Von Datum	01.01.
Bis Datum	31.12.
Beschrieb	Höchstbreite
Anhängerverbot an Lastwagen	
Von Datum	01.01.
Bis Datum	31.12.
Beschrieb	Anhängerverbot an Lw

Fahrzeugbeschränkungen auf dem Bündner Strassennetz

1. Beschränkungen anwählen / 2.  Lupe aktivieren / 3. Ausschnitt der Örtlichkeit oder unter –suche nach- Ortschaften etc wählen / 4.  Information aktivieren / 5. Entsprechende Strecke mit Doppelklick anwählen / 6. Suchresultat