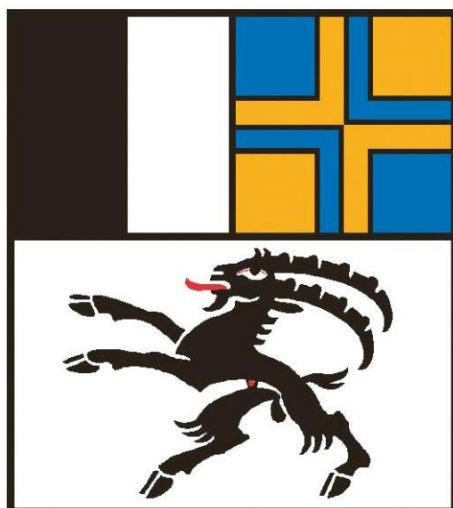

Verkehrsunfallstatistik 2015

Kanton Graubünden



Kantonspolizei Graubünden
Polizia chantunala dal Grischun
Polizia cantonale dei Grigioni



Chur, 22. März 2016

Vorwort zur Verkehrsunfallstatistik 2015 des Kantons Graubünden

Wir freuen uns, Ihnen die Verkehrsunfallstatistik 2015 des Kantons Graubünden präsentieren zu dürfen. Die Unfallstatistik widerspiegelt das Unfallgeschehen vom 1. Januar bis 31. Dezember 2015 und basiert auf den von der Kantonspolizei Graubünden und der Stadtpolizei Chur auf dem Kantonsgebiet aufgenommenen Unfällen. Die Unfälle werden mit der Bundesapplikation "MISTRA" (Managementinformationssystem Strasse und Strassenverkehr) ausgewertet. Dadurch, dass alle Kantone dieses System für die Registrierung der Unfälle verwenden, existiert eine einheitliche Auswertung, wodurch Vergleiche zwischen einzelnen Kantonen einfacher möglich sind.

Die Statistik dient nicht nur der Information der Bevölkerung, sondern insbesondere den nationalen und kantonalen Amtsstellen zur Optimierung der Verkehrssicherheit. So werden daraus einerseits bauliche Massnahmen, andererseits aber auch präventive und repressive Massnahmen abgeleitet und umgesetzt.

Wir wünschen Ihnen viel Freude bei der Durchsicht der Statistik und danken Ihnen für Ihr Interesse an der Verkehrssicherheit im Kanton Graubünden.

Major Barbara Hubschmid
Chefin Verkehrspolizei

Wichtigstes in Kürze

Unfallgeschehen im Überblick

Im Jahre 2015 ereigneten sich im Kanton Graubünden insgesamt 2'218 polizeilich registrierte Verkehrsunfälle. Gegenüber dem Vorjahr entspricht dies einer Zunahme von rund 1%. Hingegen ist die Anzahl der verletzten Personen zurückgegangen (- 7%). Von den insgesamt 633 verletzten Personen, wurden 95 schwer und 538 leicht verletzt. Hingegen muss bei den durch Verkehrsunfälle verursachten Todesfällen eine Zunahme verzeichnet werden. So starben im vergangenen Jahr auf Bündner Strassen 18 Personen, d.h. zwei Personen mehr als im 2014.

Unfallort

Die Unfälle auf Autobahnen sind seit 2012 rückläufig. Die Spitzenposition wird - wie bereits im Vorjahr - von den Hauptstrassen belegt (1'258), gefolgt von Nebenstrassen (658) und Autobahnen (93). Positiv vermerkt werden kann, dass die Anzahl der bei Unfällen auf Hauptstrassen (- 7%) und Nebenstrassen (- 16%) verunfallten Personen zurückgegangen und auf Autobahnen (+ 11%) und Autostrassen (+ 3%) nur leicht gestiegen ist. Die Unfälle auf der Autobahn sind leicht zurückgegangen (- 4%). 41 Personen wurden dabei verletzt, eine Person getötet. Ein leichter Rückgang ist auch auf Autostrassen zu erkennen (- 5.6%). Bei insgesamt 89 Unfällen wurden 56 Personen verletzt, vier Personen verunfallten tödlich.

Unfalltypengruppen

Mit insgesamt 917 Fällen (davon 910 Wildunfälle) bzw. 41.3% bilden die Unfälle mit Tieren den höchsten Anteil in der Gruppe der Unfalltypen. Neben 567 (25.6%) Schleuder- oder Selbstunfällen mussten je 153 Unfälle mit Frontalkollisionen und Auffahrunfälle registriert werden. Bei 39% der Unfälle mit Personenschaden handelt es sich um Schleuder- oder Selbstunfälle. 10 der insgesamt 18 durch Verkehrsunfälle tödlich verunglückten Personen kamen bei einem Schleuder- oder Selbstunfall ums Leben, vier bei Frontalkollisionen ohne Überholvorgang, zwei bei Fussgängerunfällen und zwei bei anderen Unfällen.

Strassenzustand und Witterung

Mit Abstand am meisten Unfälle, nämlich 1'603 (+ 9.6%), ereigneten sich auch in diesem Berichtsjahr auf trockener Fahrbahn und 1'484 (+ 20.6%) bei schönem Wetter. Es ist davon auszugehen, dass die Aufmerksamkeit der Fahrzeuglenkerinnen und -lenker bei schwierigen Strassenverhältnissen und schlechter Sicht erhöht ist und sich diese der Gefahren bewusst sind. Dadurch wird auch die gefahrene Geschwindigkeit entsprechend angepasst.

Verkehrsteilnahme

Bei der Statistik betreffend die an Unfällen beteiligten Fahrzeugarten belegen die Personenwagen mit einer Anzahl von 2'254 Stück die Spitzenposition. Dies widerspiegelt die Situation auf den Strassen; so machen die Personenwagen mit schweizweit insgesamt 4,46 Mio. den grössten Anteil am Motorfahrzeugbestand aus. Insgesamt waren 156 Lieferwagen, 161 Motorräder und 81 Lastwagen an Unfällen beteiligt.

Fussgänger

Während bei der Anzahl der verletzten Fussgängerinnen und Fussgänger ein Rückgang von fast 20% gegenüber dem Vorjahr festgestellt werden kann (42 auf 34), müssen auch in diesem Jahr zwei Todesopfer ausgewiesen werden. Ein Drittel der Fussgängerunfälle ereignete sich auf Fussgängerstreifen. Dabei wurden 12 Personen leicht verletzt. Die Abnahme der Unfälle mit Fussgängerbeteiligung gegenüber dem Vorjahr von 52 auf 41 zeigt auf, dass sich die Bemühungen der Polizei mit verstärkten Kontrollen und Präsenz, insbesondere in der Nähe von Schulhäusern, gelohnt haben. Auch in Zukunft wird mit weiteren Massnahmen und medialen Appellen versucht, die Motorfahrzeuglenker zur Rücksichtnahme gegenüber den "schwächeren Verkehrsteilnehmern" wie beispielsweise Fussgängerinnen und Fussgängern zu sensibilisieren.

Fahrräder und E-Bikes

Im Vergleich zum Vorjahr sank die Zahl der tödlich verunfallten Fahrradfahrerinnen und -fahrer um zwei, stieg hingegen bei den E-Bikefahrerinnen und -fahrern um eins an. Die gleiche Tendenz ist bei den verletzten Zweiradfahrerinnen und -fahrern zu erkennen. So wurden im 2015 51 Fahrradfahrerinnen und -fahrer (- 29%) sowie 10 E-Bikefahrerinnen und -fahrer (+ 100%) bei einem Verkehrsunfall verletzt. Eine Person wurde beim Überqueren der Strasse von einem Auto erfasst und zog sich dabei tödliche Verletzungen zu.

Motorräder

Die Anzahl der Motorradunfälle befindet sich auf Vorjahresniveau (161). Erfreulich ist, dass sowohl bei den tödlich verunfallten (- 29%) wie auch bei den bei einem Unfall verletzten Motorradfahrerinnen und -fahrern (- 8%) ein Rückgang verzeichnet werden kann. Bei vier der fünf Motorradunfälle mit tödlichem Verlauf war die Fahrbahn trocken und das Wetter schön. Alle fünf tödlich verunglückten Motorradfahrenden kamen zu Fall und kollidierten anschliessend mit einem Hindernis ausserhalb der Fahrbahn.

Führerausweiser

Neulenkenden und -lenker sind diejenigen Fahrzeuglenker, welche am häufigsten für die Verursachung eines Verkehrsunfalles mit Personenschaden verantwortlich sind. So wurden 41 (9%) Verkehrsunfälle mit Personenschaden von Lenkenden verursacht, welche noch nicht ein Jahr im Besitz der Fahrerlaubnis waren und 16 Unfälle von Fahrzeuglenkenden, welche erst seit 4 Jahren berechtigt sind, ein Fahrzeug zu führen.

Unfallursachen Geschwindigkeit, Ablenkung, Alkohol und Betäubungsmittel

Neben der Unfallursache "Einfluss Dritter", welche in 930 Fällen für einen Verkehrsunfall verantwortlich war - es handelte sich dabei grösstenteils um Wildunfälle - ist im Kanton Graubünden, wie auch in der übrigen Schweiz, überhöhte Geschwindigkeit mit 305 Unfällen die häufigste Unfallursache. Positiv gewertet werden kann, dass dies im Vergleich zum Vorjahr einen Rückgang von 13% darstellt. In rund 167 Unfällen wurde das Vortrittsrecht missachtet. Das Links-/Rechtsfahren und das Einspuren waren im Jahre 2015 in 167 Fällen für einen Verkehrsunfall ursächlich.

Bei 122 Unfällen (+ 23%) waren Unaufmerksamkeit und Ablenkung Auslöser für einen Verkehrsunfall. Die Arten von Ablenkungen sind vielfältig, so werden insbesondere momentane Unaufmerksamkeit, mangelnde Vertrautheit mit der Strecke oder mangelnde Fahrpraxis als Gründe angegeben. Nicht weniger gefährlich sind jedoch die weiteren aufgeführten Verhalten wie beispielsweise Ablenkung durch das Telefonieren während der Fahrt oder das Bedienen des Radios oder des Navigationsgerätes.

Eine starke Zunahme von 39% ist bei den Verkehrsunfällen festzustellen, welche von Fahrzeuglenkenden unter Betäubungsmittel- und Medikamenteneinfluss verursacht wurden. Praktisch unverändert ist hingegen die Anzahl derjenigen Unfälle, die auf Alkoholeinfluss zurückzuführen sind (111). Erschreckend ist hierbei die Tatsache, dass bei sieben Unfallverursachern mit Personenschaden ein Messergebnis von über zwei Promille nachgewiesen werden konnte.



Inhaltsverzeichnis



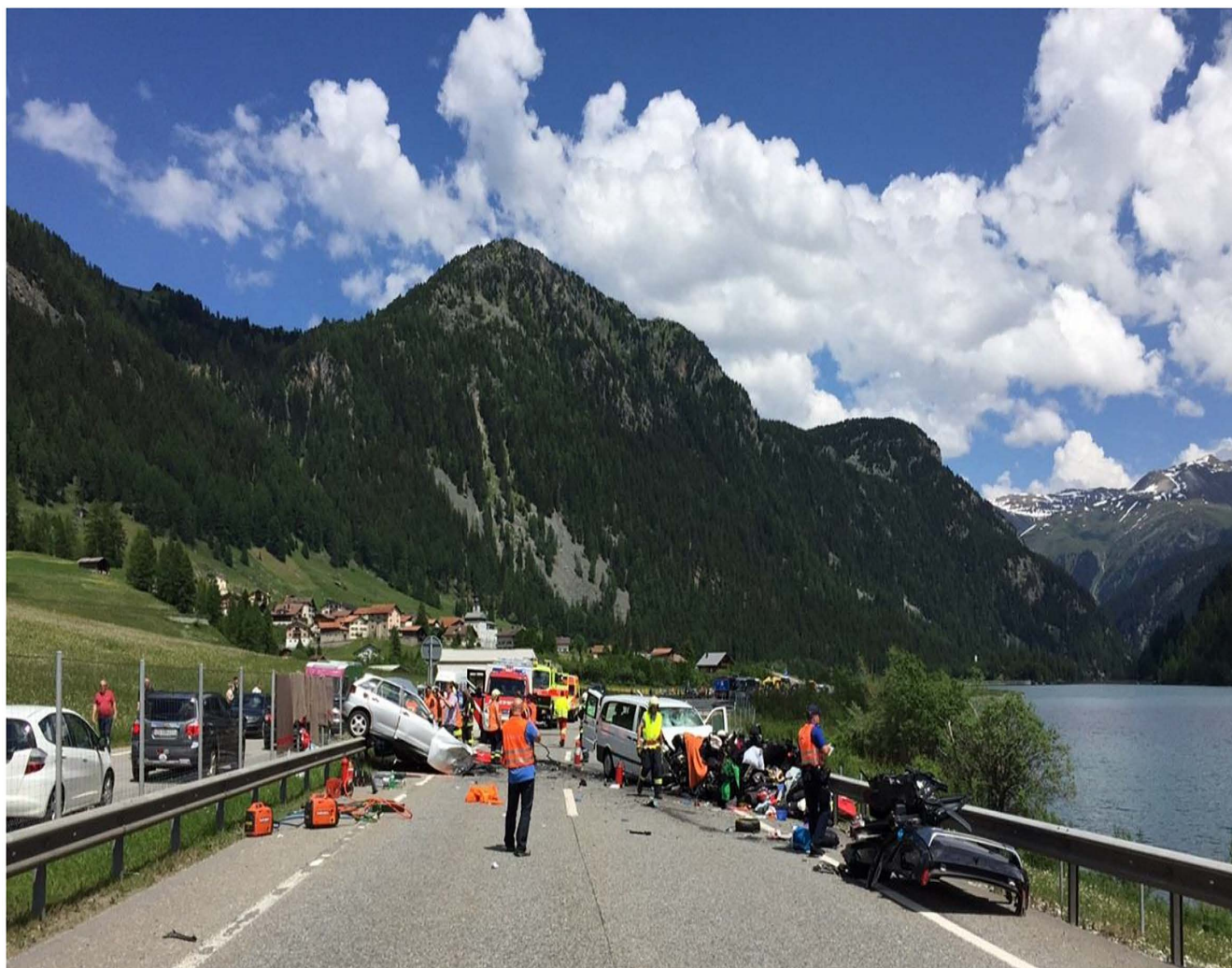
Struktur	Nr.	Titel	Überblick
Wieviel	A0**	Unfallgeschehen im Überblick (inkl. neue Unfallfolgen) 2015	Überblick
	A0*	Unfallgeschehen im Überblick	Überblick
	A1	Unfälle nach Unfallfolgen	Unfälle
	A2	Verunfallte Personen nach Unfallfolgen	Verunfallte
	A3	Entwicklung der Unfälle nach Unfallfolgen (10 Jahre)	Unfälle: Entwicklung
	A4	Entwicklung der verunfallten Personen nach Unfallfolgen (10 Jahre)	Verunfallte: Entwicklung
Wo	B0*	Unfallgeschehen im Überblick (ohne Autobahn und Autostrasse) (5 Jahre)	Überblick
	B1	Unfälle nach Unfallfolgen, Ortslage und Strassenart	Innerorts, Ausserorts und Strassenart
	B2	Verunfallte Personen nach Unfallfolgen und Strassenart	Strassenart
	B3*	Unfälle nach Unfallfolgen und Gemeinden	Gemeinden
Wie	C1	Unfälle nach Unfallfolgen und Unfalltypengruppen	Unfalltypengruppen
	C2	Unfälle nach Unfallfolgen und Strassenzustand	Strassenzustand
	C3*	Unfälle nach Unfallfolgen und Witterung	Witterung
	C4*	Unfälle nach Unfallfolgen und Lichtverhältnis	Lichtverhältnis
Wann	D1	Unfälle nach Unfallfolgen und Monat	Monat
	D2	Unfälle nach Unfallfolgen und Wochentag	Wochentag
	D3	Unfälle nach Unfallfolgen und Unfallzeit	Unfallzeit
Wer	E1*	Personen nach Unfallfolgen und Verkehrsteilnahme (inkl. neue Unfallfolgen)	Verkehrsteilnahme
	E1	Personen nach Unfallfolgen und Verkehrsteilnahme	Verkehrsteilnahme
	E2	Verunfallte Fussgänger nach Unfallfolgen und Alter	Fussgänger
	E3	Auf Fussgängerstreifen verunfallte Fussgänger nach Unfallfolgen und Alter	Fussgängerstreifen
	E4	Verunfallte Zweirad-Lenker und Mitfahrer nach Alter	Zweirad-Lenker und Mitfahrer
	E5**	Verunfallte Personen über 64 Jahren nach Unfallfolgen und Verkehrsteilnahme	Senioren
	E5*	Verunfallte Kinder (Personen unter 15 Jahren) auf dem Schulweg nach Unfallfolgen und Verkehrsteilnahme	Kinder auf dem Schulweg
	E5	Verunfallte Kinder (Personen unter 15 Jahren) nach Unfallfolgen und Verkehrsteilnahme	Kinder
	E6	Hauptverursacher von Unfällen mit Personenschaden nach Verkehrsteilnahme und Alter	Alter des Hauptverursachers
	E7	Hauptverursacher (Lenker) von Unfällen mit Personenschaden nach Verkehrsmittel und Führerausweisalter	Führerausweisalter
	E8**	Verunfallte Personen nach Unfallfolgen, Geschlecht und Alter (inkl. neue Unfallfolgen)	Alter und Geschlecht
	E8*	Verunfallte Personen nach Unfallfolgen, Geschlecht und Alter	Alter und Geschlecht



Inhaltsverzeichnis



	E9*	Hauptverursacher von Unfällen mit Personenschaden nach Verkehrsteilnahme und Alkoholkonzentration (Atemlufttest in ‰)	Alkoholkonzentration
Warum	F1	Unfälle nach Unfallfolgen, Ortslage (ausserorts inkl. Autobahn) und Hauptursache	Hauptursache
	F2	Häufigkeit der Ursachen in Unfällen nach Unfallfolgen und Ortslage (ausserorts inkl. Autobahn, Mehrfachnennungen möglich)	Ursachen
	F3	Unfälle mit der Ursachenuntergruppe Geschwindigkeit nach Unfallfolgen und Unfalltypengruppen	Geschwindigkeit
	F4	Unfälle mit der Ursache Alkohol nach Unfallfolgen und Unfalltypengruppen	Alkohol
	F5	Unfälle mit der Ursachenuntergruppe Unaufmerksamkeit und Ablenkung nach Unfallfolgen und Unfalltypengruppen	Unaufmerksamkeit und Ablenkung
Begriffsdefinition		<ul style="list-style-type: none">– Verkehrsunfall– Ursachen– Unfalltypen– Unfallfolgen– Objekte– Verunfallte– Leichtverletzte– Erheblich Verletzte– Lebensbedrohlich Verletzte– Getötete	





A0**) Unfallgeschehen im Überblick (inkl. neue Unfallfolgen), Januar - Dezember 2015

	Januar - Dezember 2015
Total Unfälle	2'218
mit Personenschaden	483
mit Getöteten	15
mit lebensbedrohlich Verletzten	12
mit erheblich Verletzten	68
mit Leichtverletzten	388
mit Sachschaden	1'735
Total Verunfallte	651
Getötete	18
lebensbedrohlich Verletzte	16
erheblich Verletzte	79
Leichtverletzte	538

Verunfallte Personen nach Verkehrsteilnahme

	Januar - Dezember 2015			
	Getötete	lebensbedrohlich Verletzte	erheblich Verletzte	Leichtverletzte
Total	18	16	79	538
Personenwagen	9	8	34	318
Motorrad	5	4	23	93
Fahrrad	0	1	8	42
E-Bike	1	1	1	8
Fussgänger	2	0	5	29
auf Fussgängerstreifen	0	0	0	12
neben Fussgängerstreifen	2	0	5	17
Andere	1	2	8	48

Unfälle mit Personenschaden mit...

	Januar - Dezember 2015			
	mit Getöteten	mit lebensbedrohlich Verletzten	mit erheblich Verletzten	mit Leichtverletzten
... der Ursachenuntergruppe Geschwindigkeit (41)	7	4	28	128
... der Ursache Alkohol (1101, 5101)	1	2	4	28
... der Ursache Betäubungsmittel (1102, 5102)	2	1	1	10
... der Ursache Arzneimittel (1103, 5103)	0	0	0	2



A0*) Unfallgeschehen im Überblick, Januar - Dezember 2015

	Januar - Dezember 2015	Januar - Dezember 2014
Total Unfälle	2'218	2'202
mit Personenschaden	483	526
mit Getöteten	15	15
mit Schwerverletzten	80	70
mit Leichtverletzten	388	441
mit Sachschaden	1'735	1'676
Total Verunfallte	651	695
Getötete	18	16
Schwerverletzte	95	76
Leichtverletzte	538	603

Verunfallte Personen nach Verkehrsteilnahme

	Januar - Dezember 2015			Januar - Dezember 2014		
	Getötete	Schwer-verletzte	Leicht-verletzte	Getötete	Schwer-verletzte	Leicht-verletzte
Total	18	95	538	16	76	603
Personenwagen	9	42	318	4	19	361
Motorrad	5	27	93	7	28	103
Fahrrad	0	9	42	2	14	58
E-Bike	1	2	8	0	1	4
Fussgänger	2	5	29	2	5	37
auf Fussgängerstreifen	0	0	12	0	1	8
neben Fussgängerstreifen	2	5	17	2	4	29
Andere	1	10	48	1	9	40

Unfälle mit Personenschaden mit...

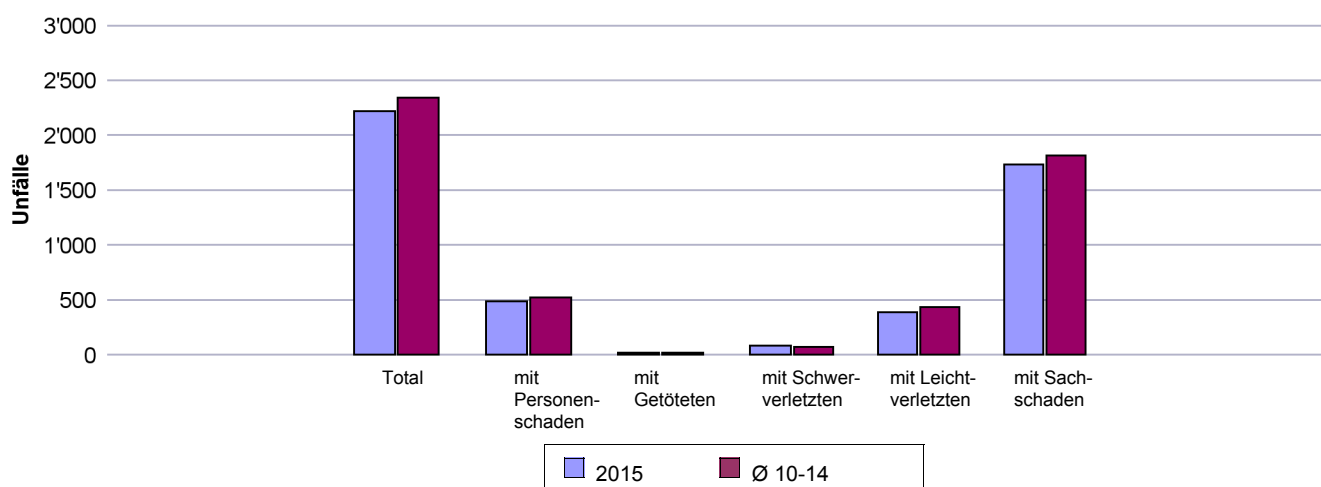
	Januar - Dezember 2015			Januar - Dezember 2014		
	mit Getöteten	mit Schwer-verletzten	mit Leicht-verletzten	mit Getöteten	mit Schwer-verletzten	mit Leicht-verletzten
... der Ursachenuntergruppe Geschwindigkeit (41)	7	32	128	8	34	152
... der Ursache Alkohol (1101, 5101)	1	6	28	1	5	29
... der Ursache Betäubungsmittel (1102, 5102)	2	2	10	0	1	11
... der Ursache Arzneimittel (1103, 5103)	0	0	2	0	0	2



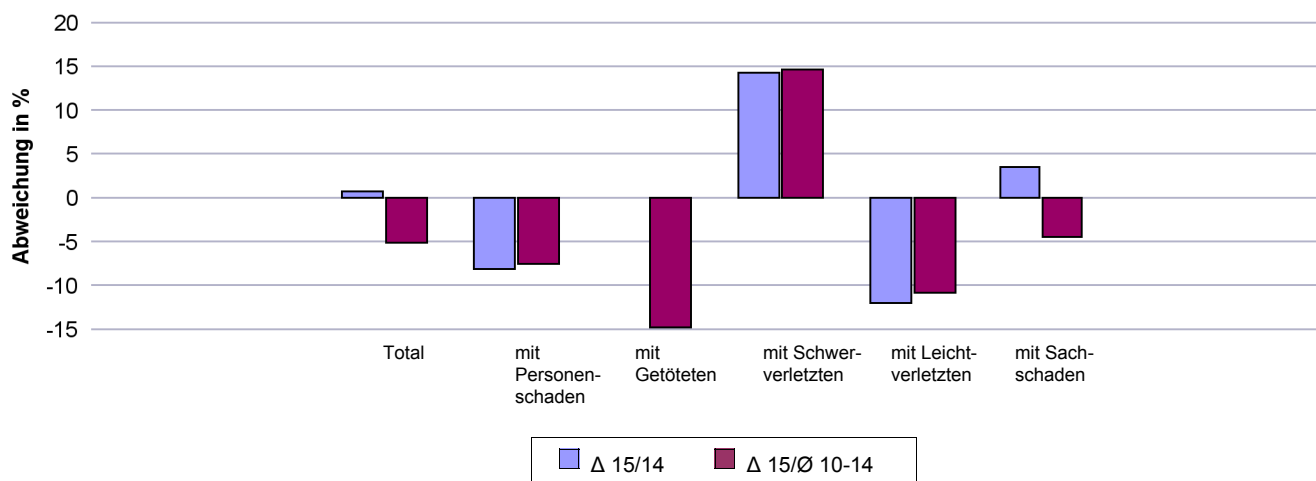
A1) Unfälle nach Unfallfolgen, 2015

	2015	2014	Δ 15/14		$\bar{\Delta}$ 10-14	Δ 15/ $\bar{\Delta}$ 10-14
			absolut	in %	absolut	in %
Total	2'218	2'202	16	0.7	2'339	-5.2
mit Personenschaden	483	526	-43	-8.2	523	-7.6
mit Getöteten	15	15	0	0.0	18	-14.8
mit Schwerverletzten	80	70	10	14.3	70	14.6
mit Leichtverletzten	388	441	-53	-12.0	435	-10.8
mit Sachschaden	1'735	1'676	59	3.5	1'816	-4.5

Vergleich der Unfälle 2015 mit dem Durchschnitt 2010-2014

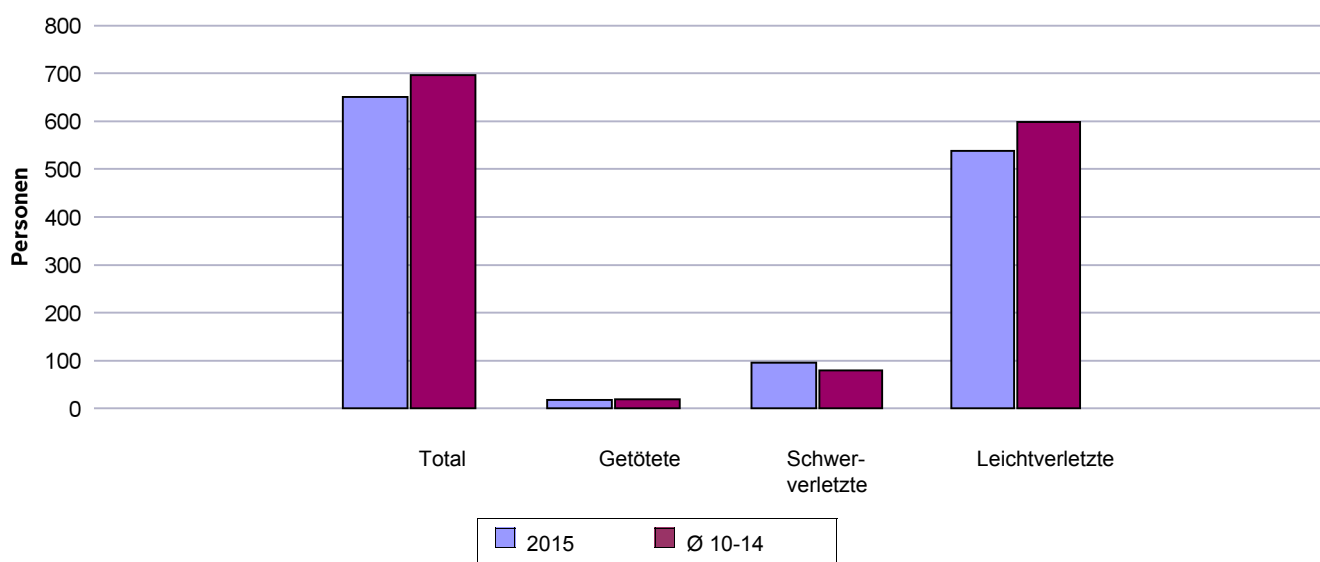


Vergleich der Unfälle 2015 mit 2014 sowie mit der Periode 2010-2014

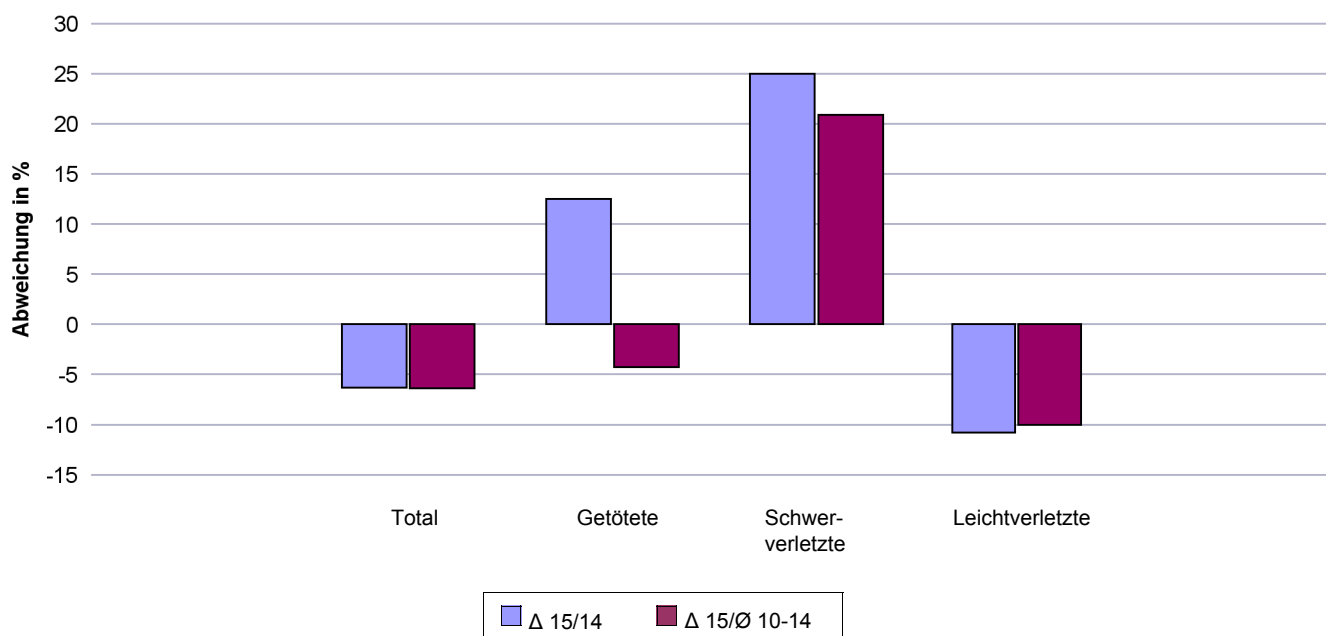


A2) Verunfallte Personen nach Unfallfolgen, 2015						
	2015	2014	Δ 15/14		\emptyset 10-14	Δ 15/ \emptyset 10-14
			absolut	in %	absolut	in %
Total	651	695	-44	-6.3	696	-6.4
Getötete	18	16	2	12.5	19	-4.3
Schwerverletzte	95	76	19	25.0	79	20.9
Leichtverletzte	538	603	-65	-10.8	598	-10.1

Vergleich der verunfallten Personen 2015 mit dem Durchschnitt 2010-2014



Vergleich der verunfallten Personen 2015 mit 2014 sowie mit der Periode 2010-2014

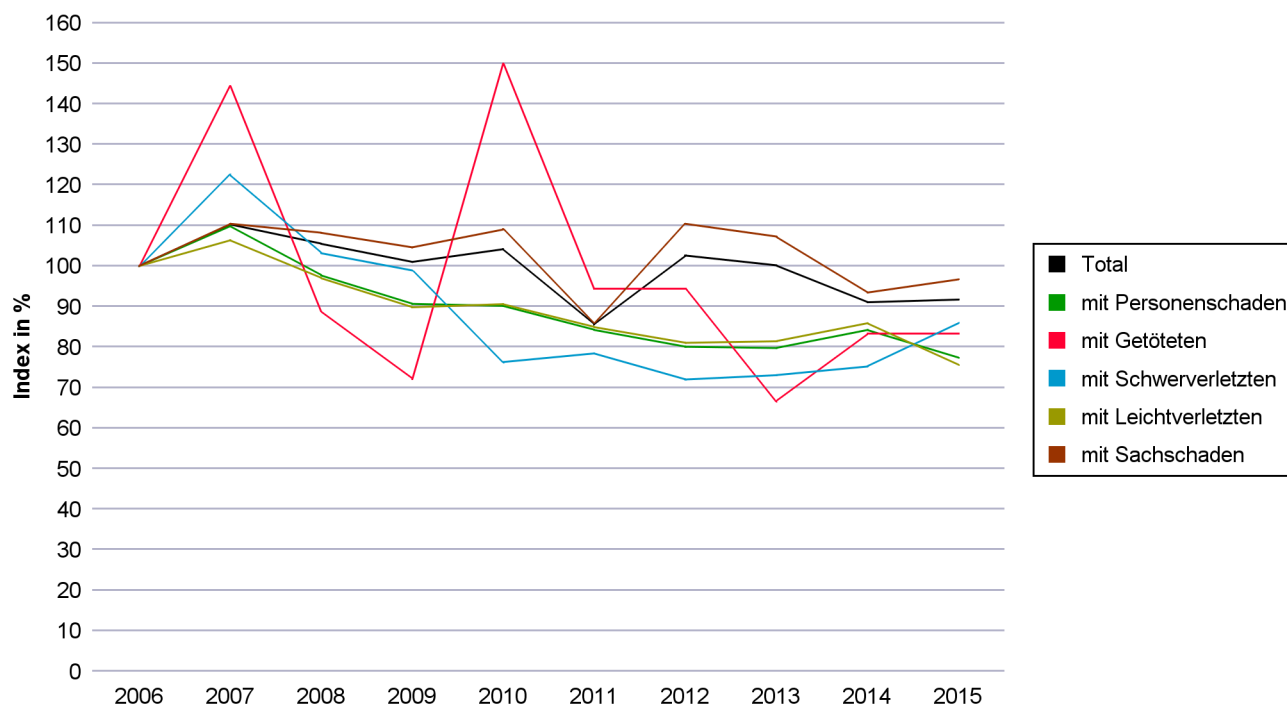




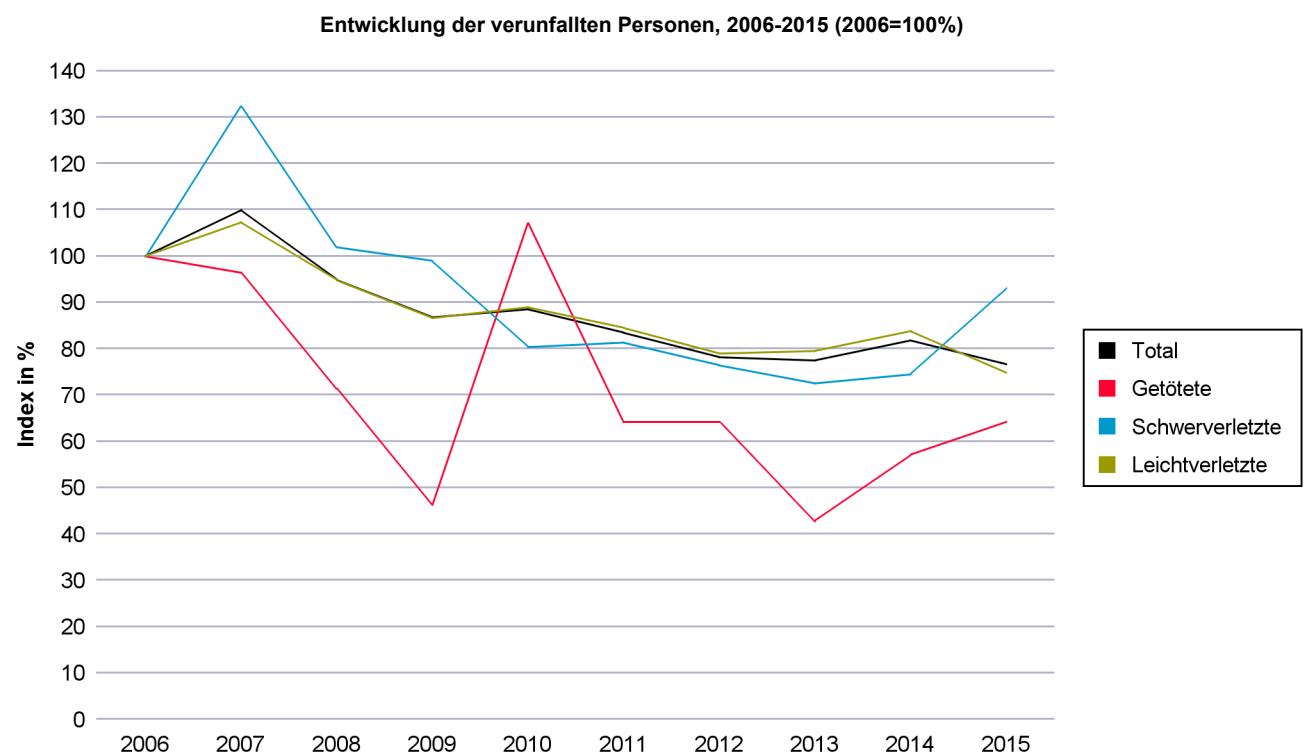
A3) Entwicklung der Unfälle nach Unfallfolgen, 2006-2015

	2006	2007	2008	2009	2010	2011	2012	2013	2014	2015
Total	2'417	2'667	2'551	2'442	2'519	2'069	2'481	2'422	2'202	2'218
mit Personenschaden	624	686	610	566	563	526	500	498	526	483
mit Getöteten	18	26	16	13	27	17	17	12	15	15
mit Schwerverletzten	93	114	96	92	71	73	67	68	70	80
mit Leichtverletzten	513	546	498	461	465	436	416	418	441	388
mit Sachschaden	1'793	1'981	1'941	1'876	1'956	1'543	1'981	1'924	1'676	1'735

Entwicklung der Unfälle, 2006-2015 (2006=100%)



A4) Entwicklung der verunfallten Personen nach Unfallfolgen, 2006-2015										
	2006	2007	2008	2009	2010	2011	2012	2013	2014	2015
Total	849	934	806	737	752	709	664	658	695	651
Getötete	28	27	20	13	30	18	18	12	16	18
Schwerverletzte	102	135	104	101	82	83	78	74	76	95
Leichtverletzte	719	772	682	623	640	608	568	572	603	538





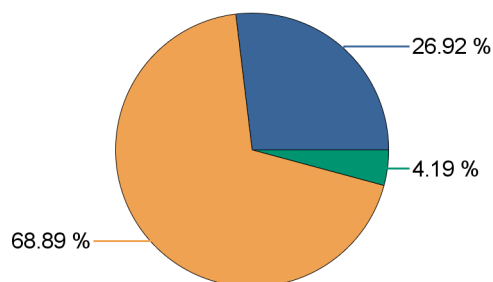
B0*) Unfallgeschehen im Überblick (ohne Autobahn und Autostrasse), 2011-2015					
	2011	2012	2013	2014	2015
Unfälle mit Personenschaden	470	453	452	474	435
Getötete	13	15	12	14	13
Schwerverletzte	77	74	69	72	76
Leichtverletzte	524	504	503	513	460
Verunfallte Fussgänger	45	52	42	44	36
Verunfallte Kinder	32	24	30	32	26
Unfälle mit Personenschaden (ohne Autobahn und Autostrasse) nach Unfalltypengruppen, 2011-2015					
	2011	2012	2013	2014	2015
Total	470	453	452	474	435
0 Schleuder- oder Selbstunfall	179	170	162	175	170
1 Überholunfall, Fahrstreifenwechsel	16	17	23	22	27
2 Auffahrunfall	76	77	61	60	52
3 Abbiegeunfall	28	22	22	25	23
4 Einbiegeunfall	58	49	58	63	52
5 Überqueren der Fahrbahn	10	6	13	16	8
6 Frontalkollision	62	59	67	56	55
7 Parkierunfall	2	0	3	8	5
8 Fussgängerunfall	38	43	38	39	34
9 Tierunfall	1	10	4	6	9
00 Andere	0	0	1	4	0
Objekte in Unfällen mit Personenschaden (ohne Autobahn und Autostrasse) nach Verkehrsteilnahme, 2011-2015					
	2011	2012	2013	2014	2015
Total	830	792	797	818	725
Personenwagen	496	468	470	476	411
Motorrad	121	109	116	118	108
Kleinmotorrad	12	7	11	12	13
Motorfahrrad	9	8	4	7	7
Fahrrad	74	59	69	79	66
Lastwagen	13	27	18	11	20
ÖV	5	5	4	2	5
Fussgänger	51	56	47	46	37
Andere	49	53	58	67	58



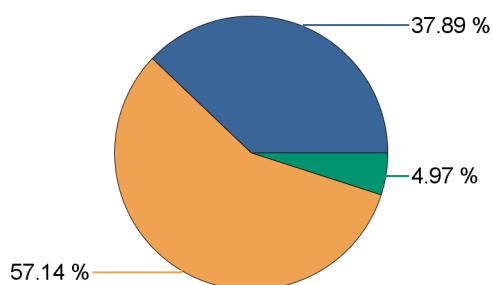
B1) Unfälle nach Unfallfolgen, Ortslage und Strassenart, 2015

	Total				mit Personenschaden				mit Sachschaden			
	2015	2014	Δ 15/14	\emptyset 10-14	2015	2014	Δ 15/14	\emptyset 10-14	2015	2014	Δ 15/14	\emptyset 10-14
Total	2'218	2'202	16	2'339	483	526	-43	523	1'735	1'676	59	1'816
Total innerorts (ohne Autobahn)	597	663	-66	713	183	200	-17	199	414	463	-49	514
Autostrasse	0	0	0	0	0	0	0	0	0	0	0	0
Hauptstrasse	189	210	-21	273	73	81	-8	94	116	129	-13	179
Nebenstrasse	309	353	-44	342	91	108	-17	94	218	245	-27	248
Nebenanlage	0	0	0	22	0	0	0	3	0	0	0	20
Andere	99	100	-1	76	19	11	8	8	80	89	-9	68
Total ausserorts (ohne Autobahn)	1'528	1'442	86	1'525	276	303	-27	302	1'252	1'139	113	1'224
Autostrasse	89	94	-5	103	24	29	-5	28	65	65	0	75
Hauptstrasse	1'069	995	74	1'123	187	189	-2	210	882	806	76	913
Nebenstrasse	349	340	9	283	61	80	-19	58	288	260	28	225
Nebenanlage	0	1	-1	4	0	1	-1	1	0	0	0	3
Andere	21	12	9	13	4	4	0	6	17	8	9	7
Autobahn	93	97	-4	100	24	23	1	22	69	74	-5	78

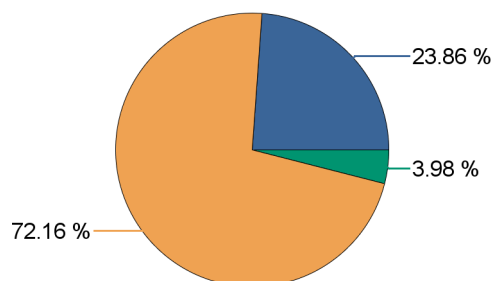
Total Unfälle nach Ortslage, 2015



Unfälle mit Personenschaden nach Ortslage, 2015



Unfälle mit Sachschaden nach Ortslage, 2015



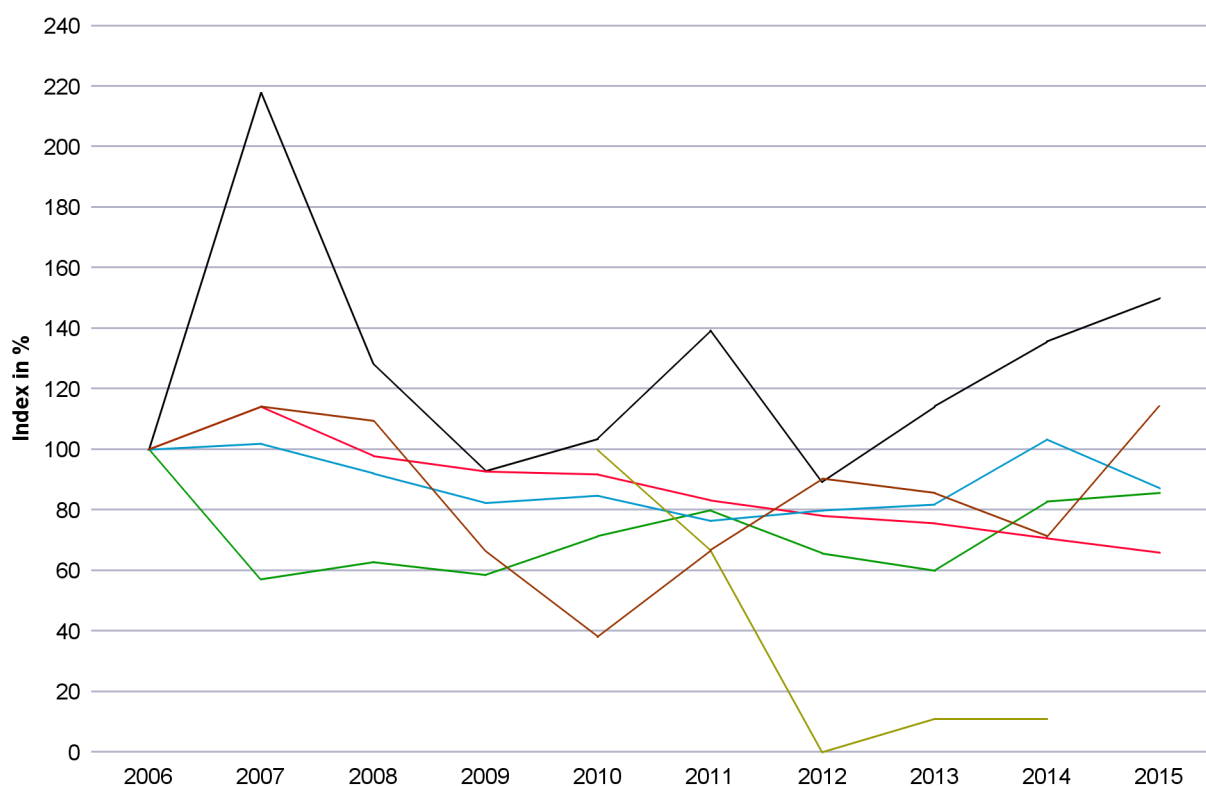


B2) Verunfallte Personen nach Unfallfolgen und Strassenart, 2006-2015

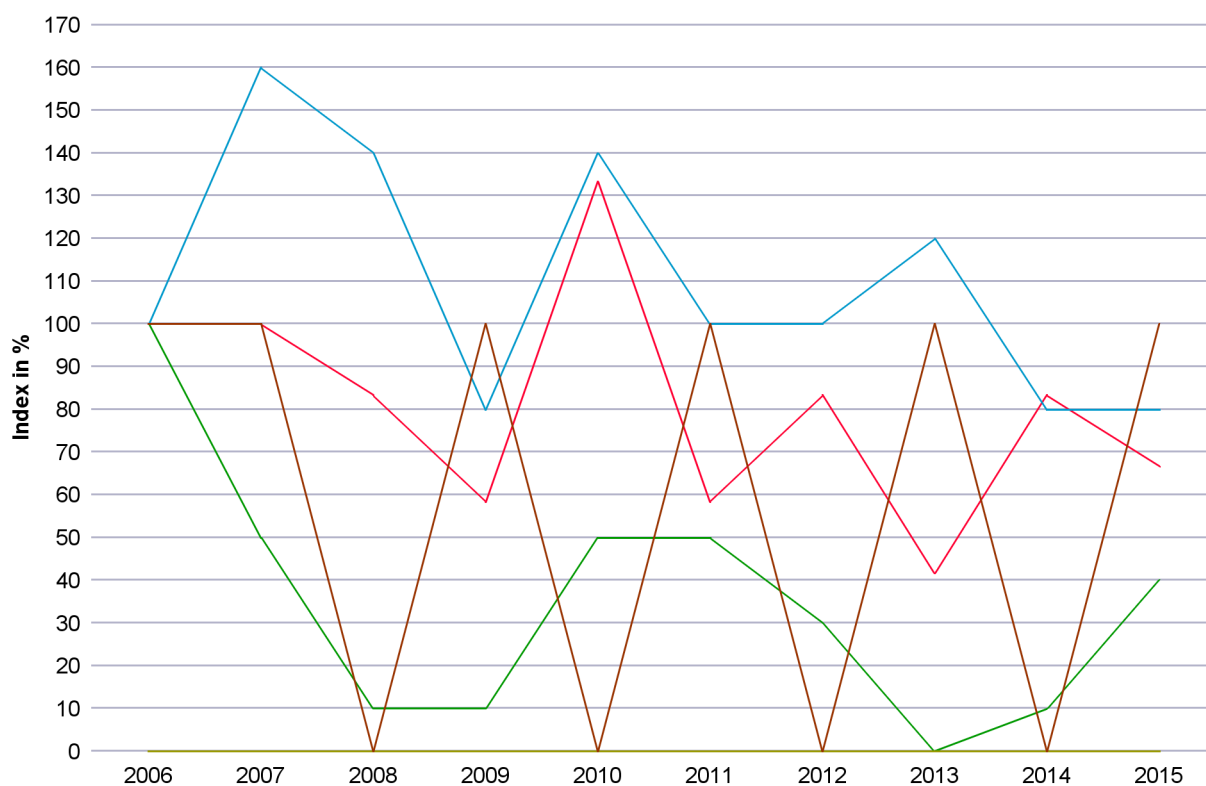
	Verunfallte						
	Total	Autobahn	Autostrasse	Hauptstrasse	Nebenstrasse	Nebenanlage	Andere
2006	849	28	70	526	204	0	21
2007	934	61	40	601	208	0	24
2008	806	36	44	515	188	0	23
2009	737	26	41	488	168	0	14
2010	752	29	50	483	173	9	8
2011	709	39	56	438	156	6	14
2012	664	25	46	411	163	0	19
2013	658	32	42	398	167	1	18
2014	695	38	58	372	211	1	15
2015	651	42	60	347	178	0	24
	Getötete						
	Total	Autobahn	Autostrasse	Hauptstrasse	Nebenstrasse	Nebenanlage	Andere
2006	28	0	10	12	5	0	1
2007	27	1	5	12	8	0	1
2008	20	2	1	10	7	0	0
2009	13	0	1	7	4	0	1
2010	30	2	5	16	7	0	0
2011	18	0	5	7	5	0	1
2012	18	0	3	10	5	0	0
2013	12	0	0	5	6	0	1
2014	16	1	1	10	4	0	0
2015	18	1	4	8	4	0	1
	Schwerverletzte						
	Total	Autobahn	Autostrasse	Hauptstrasse	Nebenstrasse	Nebenanlage	Andere
2006	102	1	8	62	28	0	3
2007	135	5	7	86	32	0	5
2008	104	0	2	70	27	0	5
2009	101	1	5	71	21	0	3
2010	82	2	5	43	30	2	0
2011	83	1	5	50	22	1	4
2012	78	0	4	45	24	0	5
2013	74	2	3	43	23	0	3
2014	76	1	3	34	35	0	3
2015	95	3	16	39	31	0	6
	Leichtverletzte						
	Total	Autobahn	Autostrasse	Hauptstrasse	Nebenstrasse	Nebenanlage	Andere
2006	719	27	52	452	171	0	17
2007	772	55	28	503	168	0	18
2008	682	34	41	435	154	0	18
2009	623	25	35	410	143	0	10
2010	640	25	40	424	136	7	8
2011	608	38	46	381	129	5	9
2012	568	25	39	356	134	0	14
2013	572	30	39	350	138	1	14
2014	603	36	54	328	172	1	12
2015	538	38	40	300	143	0	17



Verunfälle nach Strassenart, 2006-2015 (2006=100%)



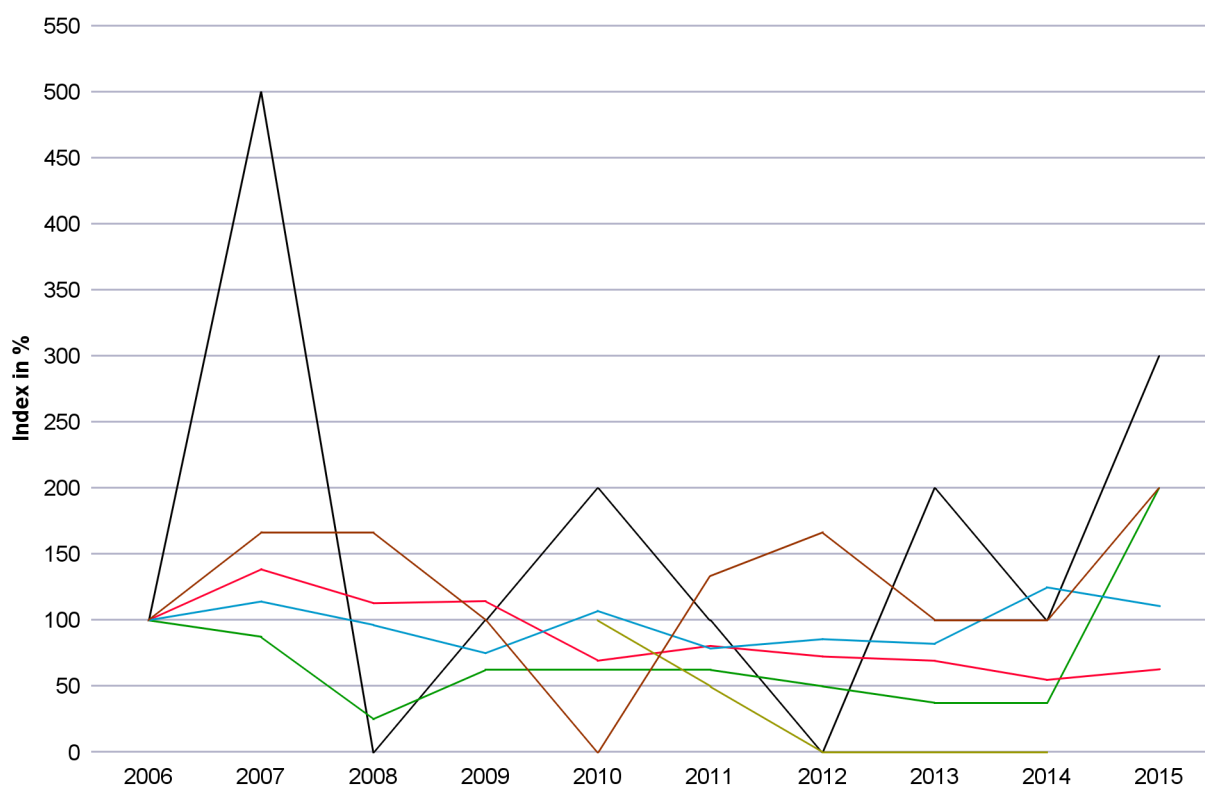
Getötete nach Strassenart, 2006-2015 (2006=100%)



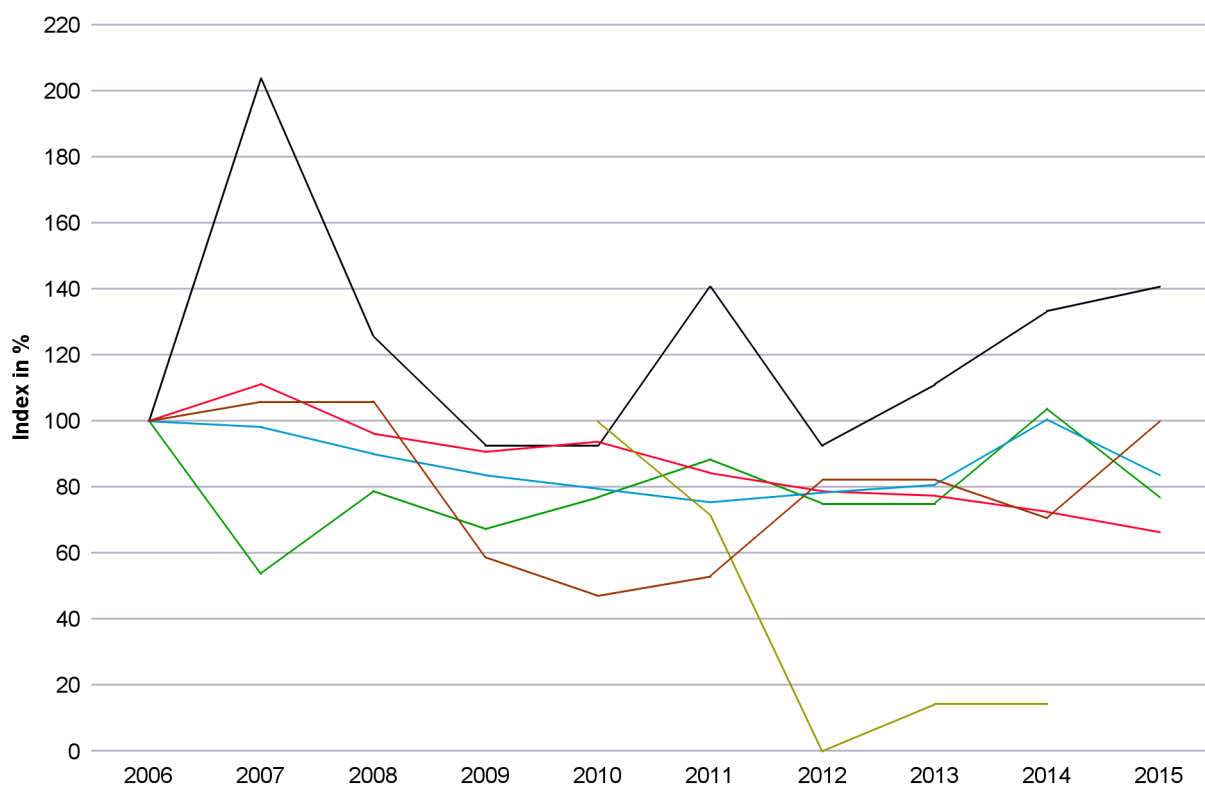
■ Autobahn ■ Autostrasse ■ Hauptstrasse ■ Nebenstrasse ■ Nebenanlage ■ Andere



Schwerverletzte nach Strassenart, 2006-2015 (2006=100%)



Leichtverletzte nach Strassenart, 2006-2015 (2006=100%)



■ Autobahn ■ Autostrasse ■ Hauptstrasse ■ Nebenstrasse ■ Nebenanlage ■ Andere



B3*) Unfälle nach Unfallfolgen und Gemeinden, 2015

	Total				mit Personenschaden				mit Sachschaden			
	2015	2014	Δ 15/14	\emptyset 10-14	2015	2014	Δ 15/14	\emptyset 10-14	2015	2014	Δ 15/14	\emptyset 10-14
Total	2'218	2'202	16	2'339	483	526	-43	523	1'735	1'676	59	1'816
Albula/Alvra	64	0	64	0	13	0	13	0	51	0	51	0
Alvaneu	0	17	-17	22	0	2	-2	2	0	15	-15	20
Alvaschein	0	3	-3	8	0	1	-1	1	0	2	-2	6
Andeer	12	9	3	14	2	2	0	4	10	7	3	11
Andiast	1	5	-4	2	1	3	-2	1	0	2	-2	1
Ardez	0	10	-10	12	0	0	0	1	0	10	-10	11
Arosa	26	45	-19	24	3	8	-5	4	23	37	-14	20
Arvigo	0	2	-2	2	0	0	0	0	0	2	-2	2
Avers	1	2	-1	2	0	1	-1	0	1	1	0	1
Bergün/Bravuogn	9	15	-6	14	4	5	-1	4	5	10	-5	10
Bever	7	13	-6	10	0	0	0	1	7	13	-6	9
Bivio	17	18	-1	17	3	4	-1	5	14	14	0	12
Bonaduz	22	28	-6	23	5	11	-6	7	17	17	0	16
Braggio	0	0	0	0	0	0	0	0	0	0	0	0
Bregaglia	38	40	-2	38	5	1	4	5	33	39	-6	33
Breil/Brigels	21	23	-2	19	2	1	1	2	19	22	-3	17
Brienz/Brinzauls	0	7	-7	11	0	0	0	1	0	7	-7	10
Brusio	12	3	9	8	2	1	1	3	10	2	8	6
Buseno	5	2	3	2	1	0	1	0	4	2	2	2
Calanca	4	0	4	0	1	0	1	0	3	0	3	0
Calfreisen	0	0	0	1	0	0	0	0	0	0	0	1
Cama	11	2	9	3	6	0	6	1	5	2	3	3
Castaneda	4	3	1	3	0	2	-2	1	4	1	3	2
Castiel	0	0	0	2	0	0	0	1	0	0	0	1
Casti- Wergenstein	0	0	0	0	0	0	0	0	0	0	0	0
Castrisch	0	0	0	4	0	0	0	1	0	0	0	4



B3*) Unfälle nach Unfallfolgen und Gemeinden, 2015

	Total				mit Personenschaden				mit Sachschaden			
	2015	2014	Δ 15/14	\emptyset 10-14	2015	2014	Δ 15/14	\emptyset 10-14	2015	2014	Δ 15/14	\emptyset 10-14
Total	2'218	2'202	16	2'339	483	526	-43	523	1'735	1'676	59	1'816
Cauco	0	1	-1	1	0	1	-1	0	0	0	0	1
Cazis	18	16	2	27	5	3	2	4	13	13	0	23
Celerina/ Schlarigna	25	22	3	35	8	4	4	4	17	18	-1	31
Chur	202	274	-72	328	64	86	-22	92	138	188	-50	236
Churwalden	37	31	6	36	5	7	-2	8	32	24	8	28
Conters im Prättigau	1	1	0	1	0	0	0	0	1	1	0	1
Cumbel	0	0	0	3	0	0	0	1	0	0	0	2
Cunter	19	14	5	11	1	0	1	1	18	14	4	10
Davos	107	97	10	101	28	26	2	31	79	71	8	70
Degen	0	0	0	0	0	0	0	0	0	0	0	0
Disentis/Mustér	22	22	0	20	1	4	-3	4	21	18	3	16
Domat/Ems	29	38	-9	43	12	8	4	13	17	30	-13	31
Domleschg	12	0	12	0	5	0	5	0	7	0	7	0
Donat	1	3	-2	2	1	0	1	0	0	3	-3	2
Duvin	0	0	0	1	0	0	0	0	0	0	0	0
Falera	2	5	-3	3	0	0	0	0	2	5	-3	3
Fanas	0	0	0	0	0	0	0	0	0	0	0	0
Felsberg	7	6	1	3	1	2	-1	1	6	4	2	2
Ferrera	6	2	4	2	2	1	1	0	4	1	3	2
Fideris	14	18	-4	13	2	6	-4	4	12	12	0	8
Filisur	3	8	-5	6	1	2	-1	1	2	6	-4	5
Fläsch	13	9	4	14	0	2	-2	3	13	7	6	11
Flerden	2	0	2	2	0	0	0	0	2	0	2	1
Flims	28	17	11	27	5	3	2	4	23	14	9	23
Ftan	0	12	-12	9	0	5	-5	2	0	7	-7	7
Furna	0	2	-2	1	0	0	0	0	0	2	-2	1



B3*) Unfälle nach Unfallfolgen und Gemeinden, 2015

	Total				mit Personenschaden				mit Sachschaden			
	2015	2014	Δ 15/14	Ø 10-14	2015	2014	Δ 15/14	Ø 10-14	2015	2014	Δ 15/14	Ø 10-14
Total	2'218	2'202	16	2'339	483	526	-43	523	1'735	1'676	59	1'816
Fürstenuau	3	3	0	4	0	2	-2	1	3	1	2	3
Grono	6	6	0	7	0	0	0	0	6	6	0	7
Grüsch	17	14	3	15	4	5	-1	4	13	9	4	11
Guarda	0	5	-5	4	0	0	0	1	0	5	-5	3
Haldenstein	1	0	1	1	1	0	1	0	0	0	0	1
Hinterrhein	8	5	3	7	3	1	2	2	5	4	1	5
Igis	0	0	0	18	0	0	0	8	0	0	0	10
Ilanz	0	0	0	19	0	0	0	3	0	0	0	16
Ilanz/Glion	70	45	25	45	10	6	4	6	60	39	21	39
Jenaz	23	19	4	14	1	2	-1	2	22	17	5	11
Jenins	2	6	-4	4	1	2	-1	0	1	4	-3	3
Klosters-Serneus	39	35	4	43	9	7	2	10	30	28	2	34
Küblis	9	7	2	8	1	2	-1	2	8	5	3	6
Laax	18	20	-2	20	8	5	3	5	10	15	-5	15
Landquart	46	32	14	39	13	16	-3	15	33	16	17	24
Langwies	0	0	0	5	0	0	0	1	0	0	0	4
Lantsch/Lenz	27	14	13	14	1	2	-1	2	26	12	14	11
La Punt- Chamues-ch	7	7	0	8	0	2	-2	2	7	5	2	7
Lavin	0	7	-7	5	0	2	-2	2	0	5	-5	4
Leggia	6	7	-1	5	1	3	-2	1	5	4	1	5
Lohn (GR)	2	1	1	1	1	0	1	0	1	1	0	1
Lostallo	15	14	1	12	3	2	1	2	12	12	0	10
Lüen	0	0	0	1	0	0	0	0	0	0	0	1
Lumbrein	0	0	0	2	0	0	0	0	0	0	0	2
Lumnezia	18	23	-5	24	1	3	-2	2	17	20	-3	23
Luven	0	0	0	4	0	0	0	1	0	0	0	3



<p>B3*) Unfälle nach Unfallfolgen und Gemeinden, 2015</p>	
--	--

[illegible]



B3*) Unfälle nach Unfallfolgen und Gemeinden, 2015

	Total				mit Personenschaden				mit Sachschaden			
	2015	2014	Δ 15/14	\emptyset 10-14	2015	2014	Δ 15/14	\emptyset 10-14	2015	2014	Δ 15/14	\emptyset 10-14
Total	2'218	2'202	16	2'339	483	526	-43	523	1'735	1'676	59	1'816
Riom-Parsonz	3	6	-3	6	1	1	0	1	2	5	-3	4
Rodels	0	2	-2	5	0	0	0	1	0	2	-2	3
Rongellen	1	2	-1	3	1	1	0	1	0	1	-1	2
Rossa	3	2	1	1	0	0	0	0	3	2	1	1
Rothenbrunnen	12	11	1	11	0	4	-4	3	12	7	5	9
Roveredo (GR)	10	9	1	12	5	4	1	2	5	5	0	10
Rueun	0	0	0	11	0	0	0	1	0	0	0	10
Ruschein	0	0	0	3	0	0	0	0	0	0	0	2
Saas	7	8	-1	14	2	1	1	2	5	7	-2	11
Safien	0	0	0	1	0	0	0	0	0	0	0	1
Safiental	12	9	3	9	0	1	-1	1	12	8	4	8
Sagogn	4	0	4	3	0	0	0	1	4	0	4	3
Salouf	1	0	1	1	0	0	0	0	1	0	1	1
Samedan	29	22	7	21	7	6	1	4	22	16	6	17
Samnaun	9	10	-1	9	1	2	-1	2	8	8	0	8
Santa Maria in Calanca	0	0	0	1	0	0	0	0	0	0	0	1
San Vittore	10	16	-6	16	1	3	-2	2	9	13	-4	14
Savognin	18	19	-1	12	2	5	-3	3	16	14	2	10
S-chanf	16	8	8	18	2	1	1	1	14	7	7	17
Scharans	2	1	1	2	1	1	0	0	1	0	1	1
Schiers	44	28	16	24	9	3	6	4	35	25	10	20
Schluein	26	14	12	19	4	2	2	3	22	12	10	17
Schmitten (GR)	6	10	-4	11	2	0	2	1	4	10	-6	10
Schnaus	0	0	0	1	0	0	0	0	0	0	0	1
Scuol	65	33	32	23	11	1	10	2	54	32	22	21
Seewis im Prättigau	12	12	0	9	1	1	0	1	11	11	0	8

**B3*) Unfälle nach Unfallfolgen und Gemeinden, 2015**

	Total				mit Personenschaden				mit Sachschaden			
	2015	2014	Δ 15/14	\emptyset 10-14	2015	2014	Δ 15/14	\emptyset 10-14	2015	2014	Δ 15/14	\emptyset 10-14
Total	2'218	2'202	16	2'339	483	526	-43	523	1'735	1'676	59	1'816
Selma	0	0	0	0	0	0	0	0	0	0	0	0
Sent	0	12	-12	11	0	0	0	1	0	12	-12	10
Sevgein	0	0	0	3	0	0	0	0	0	0	0	2
Siat	0	0	0	1	0	0	0	0	0	0	0	0
Sils im Domleschg	14	11	3	16	3	2	1	3	11	9	2	13
Sils im Engadin/Segl	9	5	4	13	4	2	2	2	5	3	2	11
Silvaplana	25	33	-8	28	5	13	-8	6	20	20	0	22
Soazza	9	9	0	12	1	3	-2	2	8	6	2	11
Splügen	12	11	1	11	3	5	-2	4	9	6	3	7
St. Antönien	4	0	4	1	0	0	0	0	4	0	4	0
St. Martin	0	1	-1	1	0	0	0	1	0	1	-1	1
St. Moritz	51	48	3	54	8	9	-1	9	43	39	4	45
St. Peter-Pagig	0	0	0	3	0	0	0	1	0	0	0	2
Sufers	4	8	-4	7	1	3	-2	2	3	5	-2	4
Sumvitg	24	10	14	15	2	1	1	2	22	9	13	13
Sur	3	1	2	3	2	1	1	0	1	0	1	3
Suraua	0	0	0	4	0	0	0	0	0	0	0	3
Surava	0	6	-6	6	0	0	0	1	0	6	-6	5
Susch	0	20	-20	19	0	13	-13	10	0	7	-7	10
Tamins	13	14	-1	18	5	1	4	3	8	13	-5	15
Tarasp	0	2	-2	2	0	0	0	0	0	2	-2	2
Tenna	0	0	0	0	0	0	0	0	0	0	0	0
Thusis	14	19	-5	18	4	9	-5	6	10	10	0	12
Tiefencastel	0	27	-27	27	0	5	-5	5	0	22	-22	22
Tinizong-Rona	15	17	-2	14	2	4	-2	2	13	13	0	12
Tomils	0	6	-6	8	0	2	-2	1	0	4	-4	7



B3*) Unfälle nach Unfallfolgen und Gemeinden, 2015

	Total				mit Personenschaden				mit Sachschaden			
	2015	2014	Δ 15/14	Ø 10-14	2015	2014	Δ 15/14	Ø 10-14	2015	2014	Δ 15/14	Ø 10-14
Total	2'218	2'202	16	2'339	483	526	-43	523	1'735	1'676	59	1'816
Trimmis	32	27	5	29	4	6	-2	7	28	21	7	22
Trin	9	18	-9	17	2	4	-2	4	7	14	-7	13
Trun	13	18	-5	13	0	1	-1	1	13	17	-4	12
Tschappina	0	2	-2	1	0	2	-2	1	0	0	0	1
Tschiertschen-Praden	1	0	1	1	0	0	0	0	1	0	1	1
Tschlin	0	0	0	13	0	0	0	3	0	0	0	10
Tujetsch	14	7	7	12	5	2	3	5	9	5	4	7
Untervaz	7	2	5	6	3	0	3	2	4	2	2	5
Urmein	1	0	1	0	0	0	0	0	1	0	1	0
Valendas	0	0	0	3	0	0	0	0	0	0	0	3
Val Müstair	42	40	2	46	12	16	-4	13	30	24	6	33
Vals	1	2	-1	2	0	1	-1	1	1	1	0	1
Valsot	42	49	-7	49	6	10	-4	9	36	39	-3	40
Valzeina	0	0	0	0	0	0	0	0	0	0	0	0
Vaz/Obervaz	44	41	3	39	4	7	-3	6	40	34	6	32
Vella	0	0	0	0	0	0	0	0	0	0	0	0
Verdabbio	2	3	-1	2	1	1	0	0	1	2	-1	2
Versam	0	0	0	2	0	0	0	1	0	0	0	2
Vignogn	0	0	0	1	0	0	0	0	0	0	0	1
Waltensburg/Vuorz	13	14	-1	17	1	0	1	1	12	14	-2	16
Zernez	83	42	41	44	24	11	13	12	59	31	28	33
Zillis-Reischen	10	9	1	14	2	3	-1	3	8	6	2	11
Zizers	25	40	-15	33	8	16	-8	11	17	24	-7	22
Zuoz	14	5	9	10	1	3	-2	3	13	2	11	7



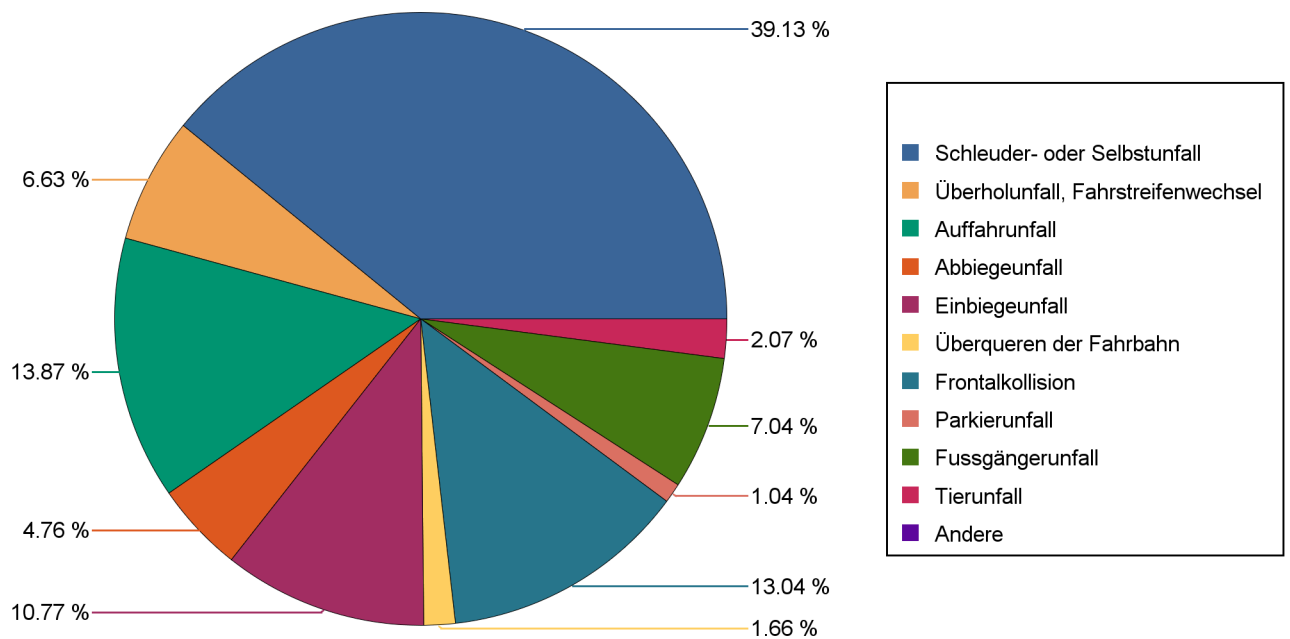


C1) Unfälle nach Unfallfolgen und Unfalltypengruppen, 2015

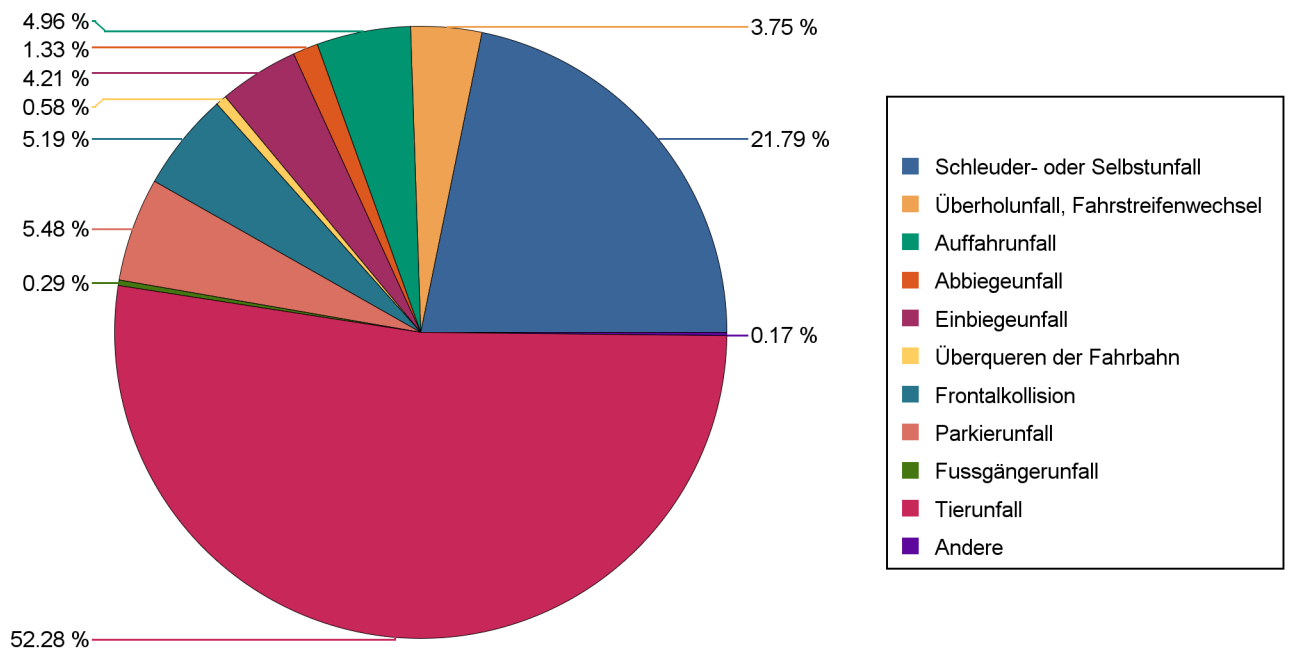
	Total		mit Personenschaden		mit Sachschaden	
	absolut	in %	absolut	in %	absolut	in %
Total	2'218	100.0	483	100.0	1'735	100.0
0 Schleuder- oder Selbstunfall	567	25.6	189	39.1	378	21.8
1 Überholunfall, Fahrstreifenwechsel	97	4.4	32	6.6	65	3.7
2 Auffahrunfall	153	6.9	67	13.9	86	5.0
3 Abbiegeunfall	46	2.1	23	4.8	23	1.3
4 Einbiegeunfall	125	5.6	52	10.8	73	4.2
5 Überqueren der Fahrbahn	18	0.8	8	1.7	10	0.6
6 Frontalkollision	153	6.9	63	13.0	90	5.2
7 Parkierunfall	100	4.5	5	1.0	95	5.5
8 Fussgängerunfall	39	1.8	34	7.0	5	0.3
9 Tierunfall	917	41.3	10	2.1	907	52.3
00 Andere	3	0.1	0	0.0	3	0.2



Unfälle mit Personenschaden nach Unfalltypengruppen, 2015



Unfälle mit Sachschaden nach Unfalltypengruppen, 2015

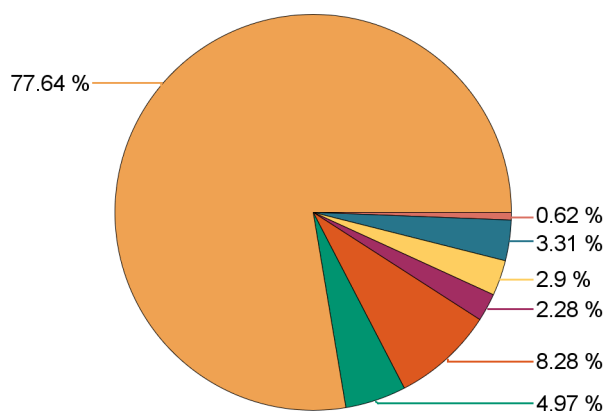




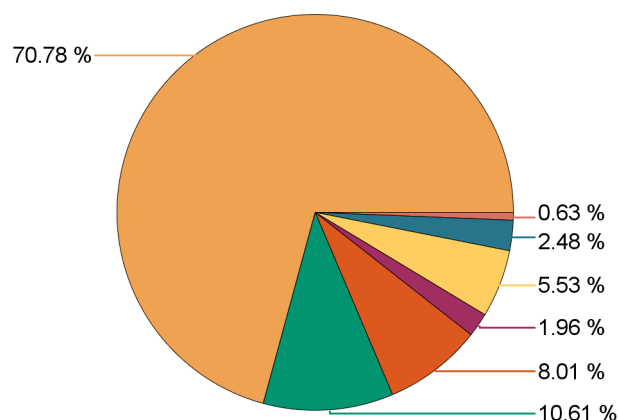
C2) Unfälle nach Unfallfolgen und Strassenzustand, 2015

	Total				mit Personenschaden				mit Sachschaden			
	2015	2014	Δ 15/14	\emptyset 10-14	2015	2014	Δ 15/14	\emptyset 10-14	2015	2014	Δ 15/14	\emptyset 10-14
Total	2'218	2'202	16	2'339	483	526	-43	523	1'735	1'676	59	1'816
trocken	1'603	1'463	140	1'537	375	365	10	365	1'228	1'098	130	1'173
feucht	208	245	-37	213	24	41	-17	29	184	204	-20	184
nass	179	227	-48	245	40	64	-24	60	139	163	-24	185
Schneematsch	45	52	-7	66	11	14	-3	16	34	38	-4	50
verschneit	110	160	-50	189	14	33	-19	34	96	127	-31	155
vereist	59	44	15	70	16	9	7	17	43	35	8	53
andere	14	11	3	18	3	0	3	2	11	11	0	16

Unfälle mit Personenschaden nach Strassenzustand, 2015



Unfälle mit Sachschaden nach Strassenzustand, 2015



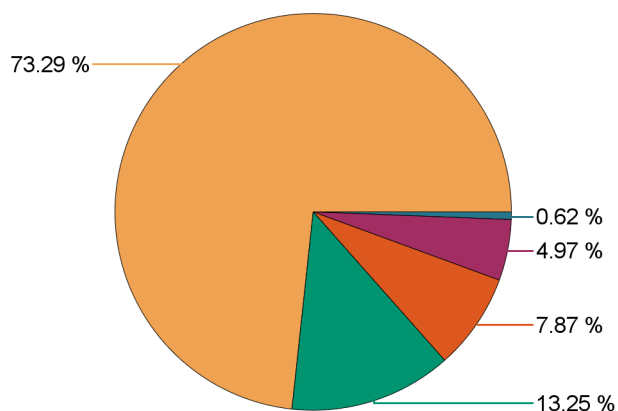
■ trocken
 ■ feucht
 ■ nass
 ■ Schneematsch
 ■ verschneit
 ■ vereist
 ■ andere



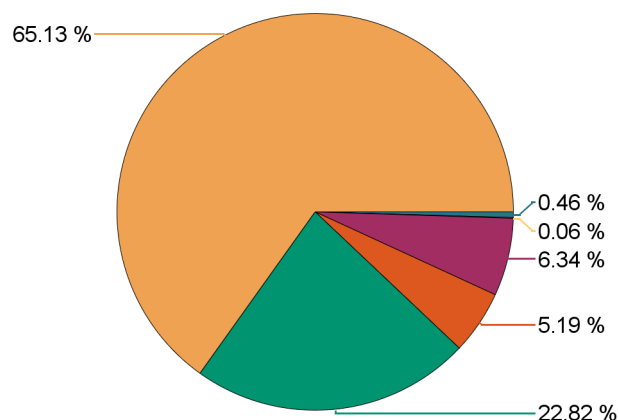
C3*) Unfälle nach Unfallfolgen und Witterung, 2015

	Total				mit Personenschaden				mit Sachschaden			
	2015	2014	Δ 15/14	\emptyset 10-14	2015	2014	Δ 15/14	\emptyset 10-14	2015	2014	Δ 15/14	\emptyset 10-14
Total	2'218	2'202	16	2'339	483	526	-43	523	1'735	1'676	59	1'816
schön	1'484	1'230	254	1'473	354	309	45	341	1'130	921	209	1'132
bedeckt	460	599	-139	476	64	138	-74	97	396	461	-65	378
Regen	128	169	-41	164	38	44	-6	42	90	125	-35	121
Schneefall	134	184	-50	202	24	34	-10	39	110	150	-40	163
vereisender Regen	1	1	0	2	0	0	0	1	1	1	0	1
andere	11	19	-8	24	3	1	2	2	8	18	-10	21

Unfälle mit Personenschaden nach Witterung, 2015



Unfälle mit Sachschaden nach Witterung, 2015



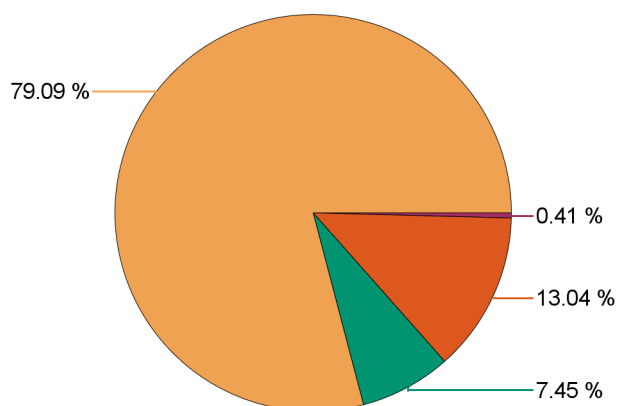
schön bedeckt Regen Schneefall vereis. Regen andere



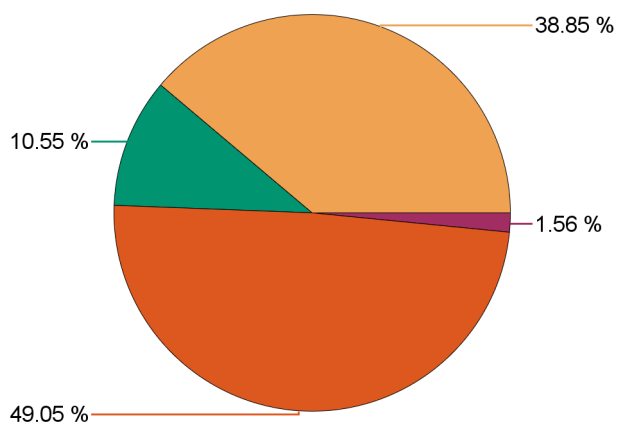
C4*) Unfälle nach Unfallfolgen und Lichtverhältnis, 2015

	Total				mit Personenschaden				mit Sachschaden			
	2015	2014	Δ 15/14	\emptyset 10-14	2015	2014	Δ 15/14	\emptyset 10-14	2015	2014	Δ 15/14	\emptyset 10-14
Total	2'218	2'202	16	2'339	483	526	-43	523	1'735	1'676	59	1'816
Tag	1'056	1'137	-81	1'189	382	409	-27	400	674	728	-54	789
Dämmerung	219	192	27	201	36	29	7	31	183	163	20	170
Nacht	914	841	73	916	63	88	-25	92	851	753	98	824
unbekannt	29	32	-3	33	2	0	2	0	27	32	-5	33

Unfälle mit Personenschaden nach Lichtverhältnis, 2015



Unfälle mit Sachschaden nach Lichtverhältnis, 2015



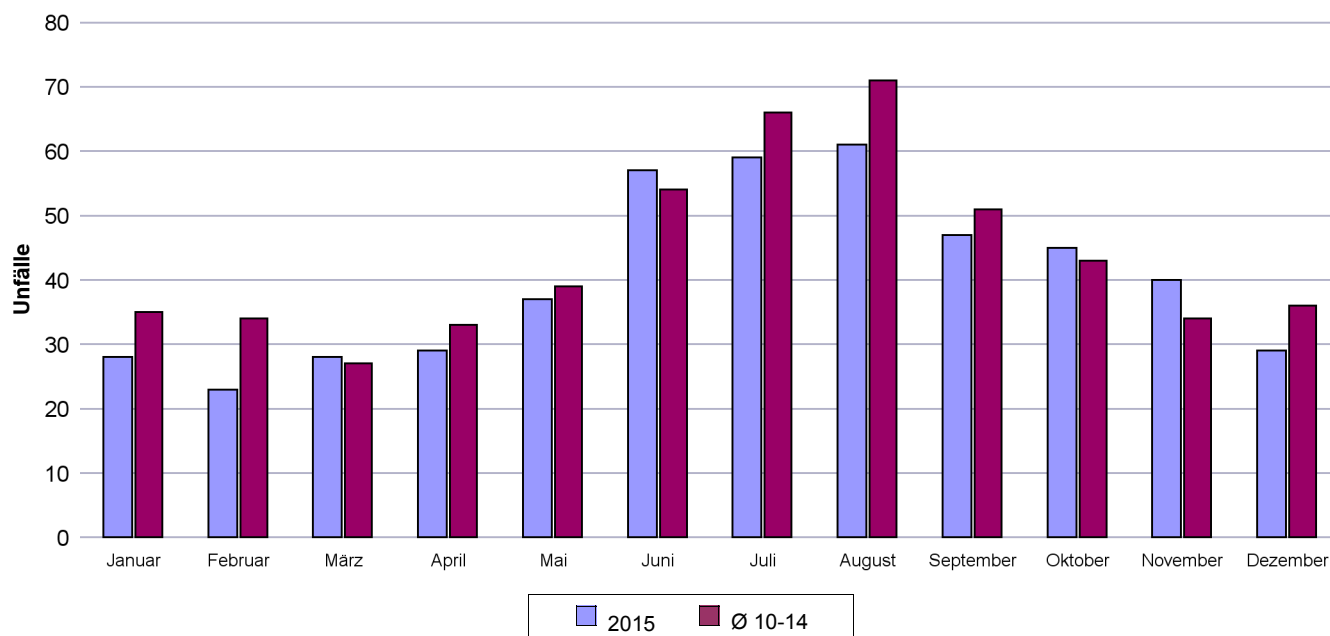
Tag Dämmerung Nacht unbekannt



D1) Unfälle nach Unfallfolgen und Monat, 2015

	Total				mit Personenschaden				mit Sachschaden			
	2015	2014	Δ 15/14	\emptyset 10-14	2015	2014	Δ 15/14	\emptyset 10-14	2015	2014	Δ 15/14	\emptyset 10-14
Total	2'218	2'202	16	2'339	483	526	-43	523	1'735	1'676	59	1'816
Januar	208	194	14	226	28	34	-6	35	180	160	20	191
Februar	244	208	36	209	23	39	-16	34	221	169	52	176
März	185	184	1	188	28	24	4	27	157	160	-3	162
April	151	145	6	154	29	38	-9	33	122	107	15	121
Mai	144	147	-3	161	37	39	-2	39	107	108	-1	121
Juni	180	177	3	184	57	46	11	54	123	131	-8	130
Juli	181	191	-10	198	59	52	7	66	122	139	-17	132
August	188	206	-18	212	61	81	-20	71	127	125	2	142
September	173	174	-1	181	47	61	-14	51	126	113	13	130
Oktober	201	184	17	192	45	52	-7	43	156	132	24	149
November	183	172	11	193	40	28	12	34	143	144	-1	159
Dezember	180	220	-40	239	29	32	-3	36	151	188	-37	203

Vergleich der Unfälle mit Personenschaden nach Monat 2015 mit dem Durchschnitt 2010-2014

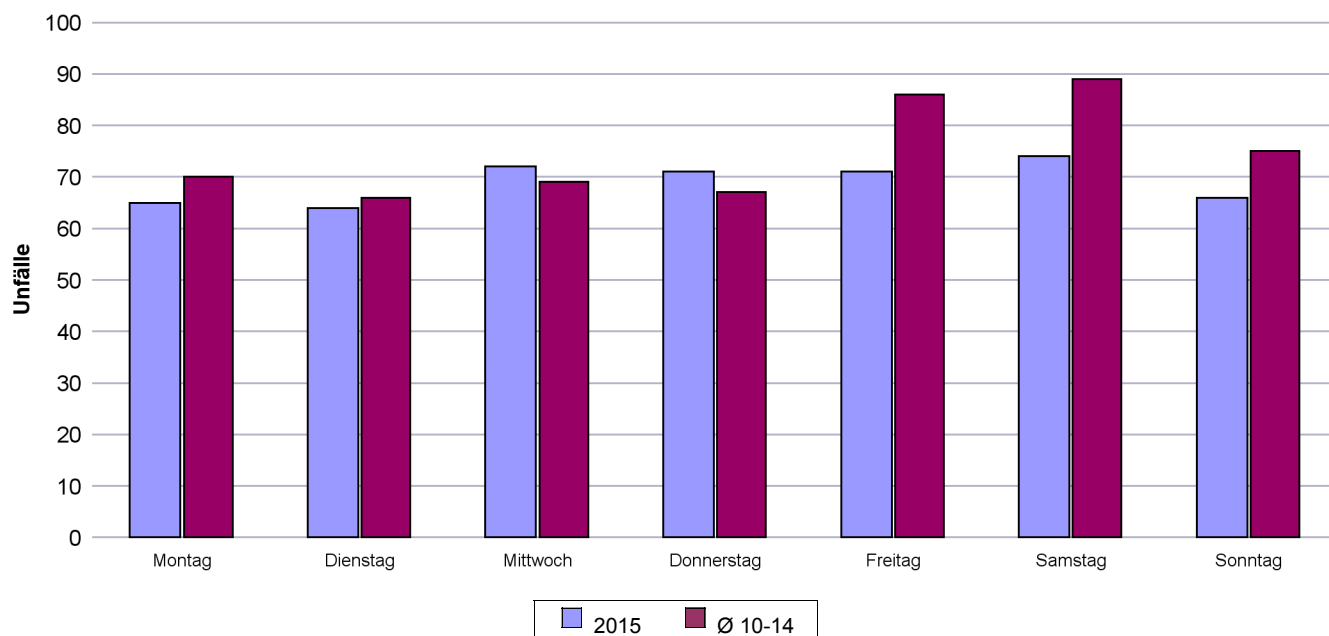






D2) Unfälle nach Unfallfolgen und Wochentag, 2015												
	Total				mit Personenschaden				mit Sachschaden			
	2015	2014	Δ 15/14	\emptyset 10-14	2015	2014	Δ 15/14	\emptyset 10-14	2015	2014	Δ 15/14	\emptyset 10-14
Total	2'218	2'202	16	2'339	483	526	-43	523	1'735	1'676	59	1'816
Montag	298	293	5	313	65	81	-16	70	233	212	21	243
Dienstag	294	272	22	307	64	72	-8	66	230	200	30	241
Mittwoch	310	311	-1	320	72	71	1	69	238	240	-2	250
Donnerstag	309	339	-30	336	71	62	9	67	238	277	-39	269
Freitag	346	339	7	386	71	70	1	86	275	269	6	300
Samstag	363	346	17	359	74	83	-9	89	289	263	26	271
Sonntag	298	302	-4	318	66	87	-21	75	232	215	17	242

Vergleich der Unfälle mit Personenschaden nach Wochentag 2015 mit dem Durchschnitt 2010-2014

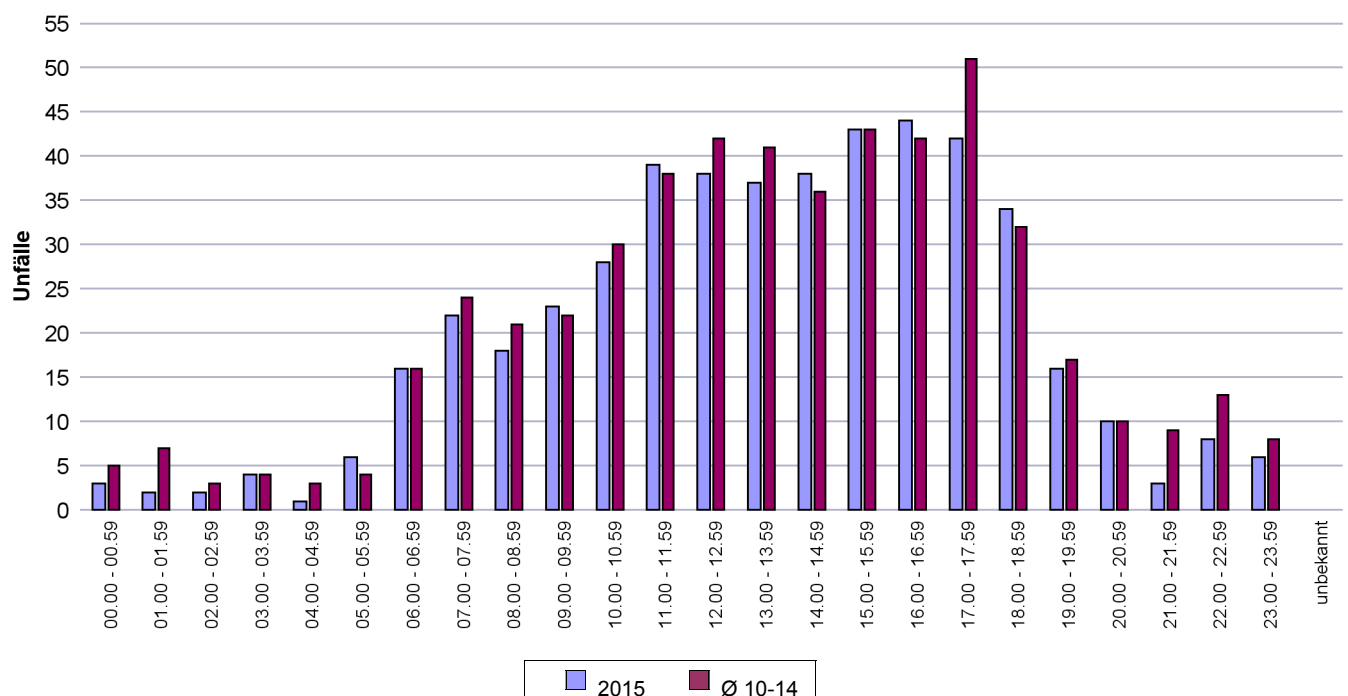




D3) Unfälle nach Unfallfolgen und Unfallzeit, 2015

	Total				mit Personenschaden				mit Sachschaden			
	2015	2014	Δ 15/14	\emptyset 10-14	2015	2014	Δ 15/14	\emptyset 10-14	2015	2014	Δ 15/14	\emptyset 10-14
Total	2'218	2'202	16	2'339	483	526	-43	523	1'735	1'676	59	1'816
00.00 - 00.59	57	58	-1	60	3	3	0	5	54	55	-1	54
01.00 - 01.59	49	42	7	47	2	6	-4	7	47	36	11	40
02.00 - 02.59	28	36	-8	36	2	3	-1	3	26	33	-7	32
03.00 - 03.59	36	33	3	38	4	5	-1	4	32	28	4	34
04.00 - 04.59	45	43	2	43	1	1	0	3	44	42	2	40
05.00 - 05.59	68	42	26	56	6	1	5	4	62	41	21	52
06.00 - 06.59	112	115	-3	123	16	18	-2	16	96	97	-1	107
07.00 - 07.59	105	102	3	111	22	22	0	24	83	80	3	87
08.00 - 08.59	60	74	-14	80	18	27	-9	21	42	47	-5	59
09.00 - 09.59	67	70	-3	86	23	19	4	22	44	51	-7	64
10.00 - 10.59	86	99	-13	102	28	39	-11	30	58	60	-2	73
11.00 - 11.59	97	100	-3	109	39	34	5	38	58	66	-8	71
12.00 - 12.59	101	99	2	103	38	40	-2	42	63	59	4	61
13.00 - 13.59	96	101	-5	108	37	40	-3	41	59	61	-2	67
14.00 - 14.59	87	104	-17	108	38	38	0	36	49	66	-17	72
15.00 - 15.59	123	120	3	121	43	50	-7	43	80	70	10	78
16.00 - 16.59	127	133	-6	122	44	48	-4	42	83	85	-2	80
17.00 - 17.59	129	165	-36	165	42	46	-4	51	87	119	-32	114
18.00 - 18.59	156	145	11	153	34	31	3	32	122	114	8	120
19.00 - 19.59	134	126	8	128	16	8	8	17	118	118	0	112
20.00 - 20.59	129	113	16	117	10	9	1	10	119	104	15	106
21.00 - 21.59	129	108	21	120	3	14	-11	9	126	94	32	111
22.00 - 22.59	114	91	23	117	8	17	-9	13	106	74	32	104
23.00 - 23.59	83	83	0	82	6	7	-1	8	77	76	1	74
unbekannt	0	0	0	5	0	0	0	0	0	0	0	5

Vergleich der Unfälle mit Personenschaden nach Unfallzeit 2015 mit dem Durchschnitt 2010-2014



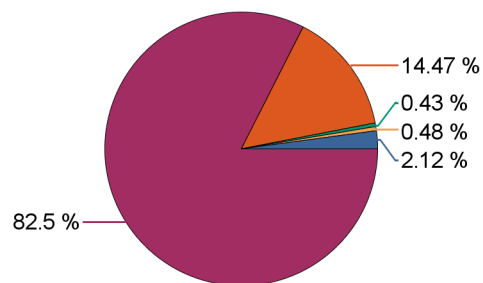




E1*) Personen nach Unfallfolgen und Verkehrsteilnahme (inkl. neue Unfallfolgen), 2015						
	Unverletzte	Verunfallte				
		Total	Getötete	lebens- bedrohlich Verletzte	erheblich Verletzte	Leicht- verletzte
Total	3'068	651	18	16	79	538
Fussgänger	6	36	2	0	5	29
Lenker oder Mitfahrer von...	3'062	615	16	16	74	509
Personenwagen	2'546	369	9	8	34	318
Lastwagen	80	8	1	1	0	6
Lieferwagen	161	18	0	0	1	17
Motorrad über 125 cm3	45	101	5	4	21	71
Motorrad bis 125 cm3	7	11	0	0	1	10
Kleinmotorrad bis 50 cm3	0	13	0	0	1	12
Motorfahrrad	0	7	0	0	2	5
Fahrrad	10	51	0	1	8	42
E-Bike	0	11	1	1	1	8
ÖV (öffentlicher Verkehr)	24	5	0	0	0	5
Andere	189	21	0	1	5	15

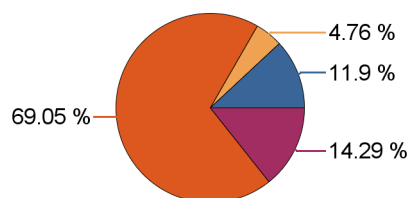


Personen nach Unfallfolgen, 2015

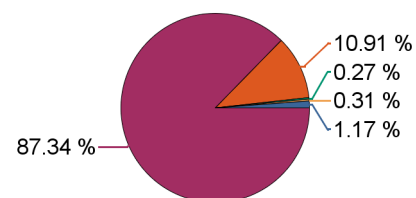


Personen nach Unfallfolgen und Verkehrsteilnahme, 2015

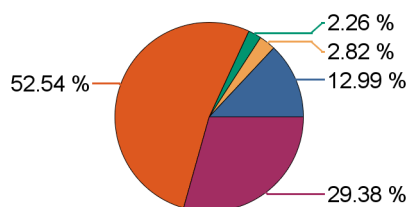
Fussgänger



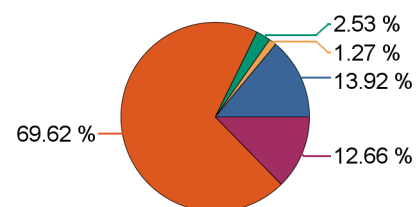
Personenwagen



Motorrad



Motorfahrrad, E-Bike und Fahrrad



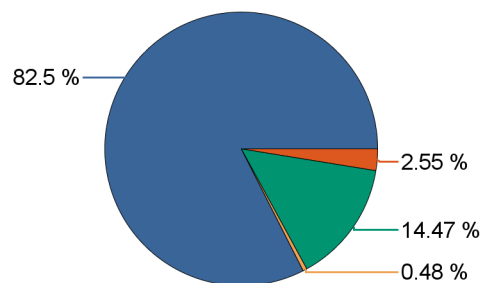


E1) Personen nach Unfallfolgen und Verkehrsteilnahme, 2015

	Total	Unverletzte	Verunfallte			
			Total	Getötete	Schwerverletzte	Leichtverletzte
Total	3'719	3'068	651	18	95	538
Fussgänger	42	6	36	2	5	29
Lenker oder Mitfahrer von...	3'677	3'062	615	16	90	509
Personenwagen	2'915	2'546	369	9	42	318
Lastwagen	88	80	8	1	1	6
Lieferwagen	179	161	18	0	1	17
Motorrad über 125 cm3	146	45	101	5	25	71
Motorrad bis 125 cm3	18	7	11	0	1	10
Kleinmotorrad bis 50 cm3	13	0	13	0	1	12
Motorfahrrad	7	0	7	0	2	5
Fahrrad	61	10	51	0	9	42
E-Bike	11	0	11	1	2	8
ÖV (öffentlicher Verkehr)	29	24	5	0	0	5
Andere	210	189	21	0	6	15

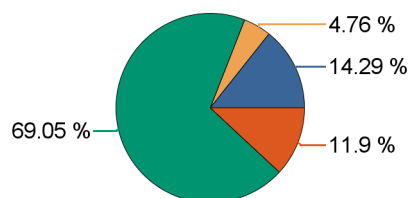


Personen nach Unfallfolgen, 2015

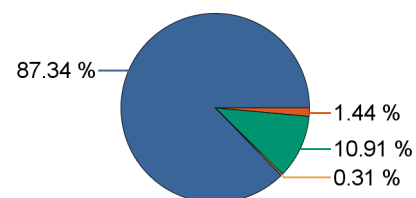


Personen nach Unfallfolgen und Verkehrsteilnahme, 2015

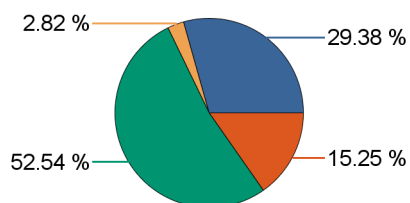
Fussgänger



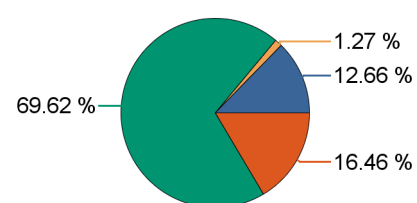
Personenwagen



Motorrad



Motorfahrrad, E-Bike und Fahrrad



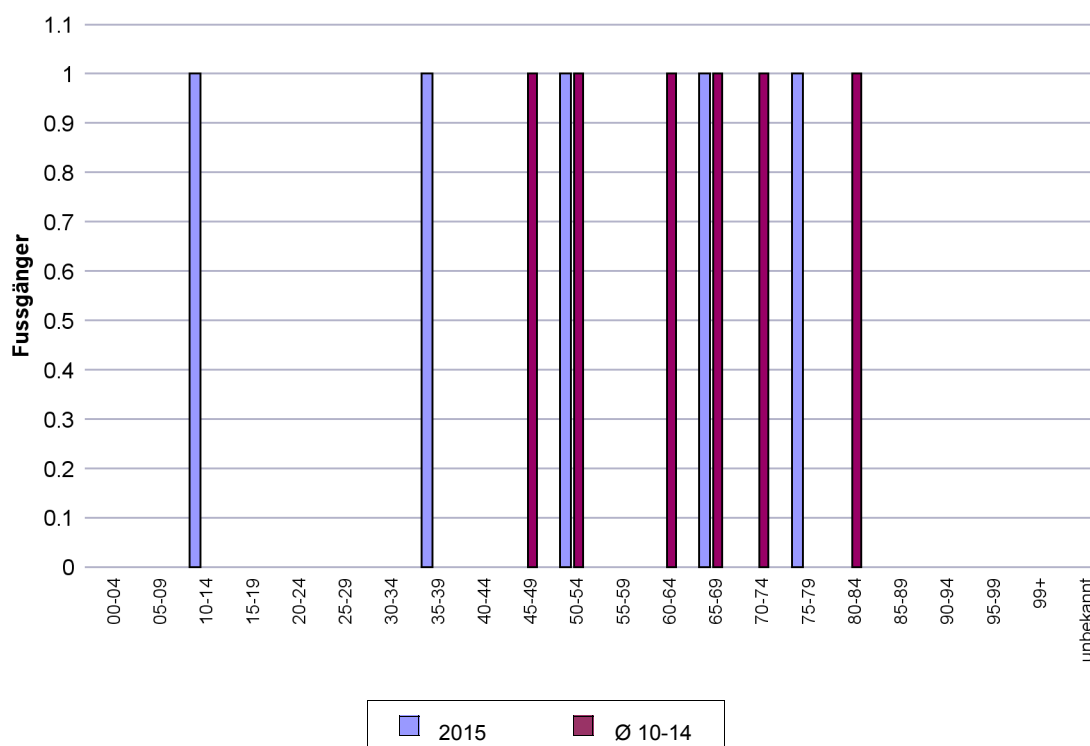
■ Unverletzte ■ Getötete ■ Leichtverletzte ■



E2) Verunfallte Fussgänger nach Unfallfolgen und Alter, 2015

	Getötete				Schwerverletzte				Leichtverletzte			
	2015	2014	Δ 15/14	\emptyset 10-14	2015	2014	Δ 15/14	\emptyset 10-14	2015	2014	Δ 15/14	\emptyset 10-14
Total	2	2	0	2	5	5	0	7	29	37	-8	40
00-04	0	0	0	0	0	1	-1	0	3	1	2	1
05-09	0	0	0	0	0	0	0	0	4	4	0	3
10-14	0	1	-1	0	1	0	1	0	1	0	1	3
15-19	0	1	-1	0	0	0	0	0	4	4	0	5
20-24	0	0	0	0	0	0	0	0	0	3	-3	4
25-29	0	0	0	0	0	0	0	0	0	5	-5	3
30-34	0	0	0	0	0	0	0	0	1	4	-3	3
35-39	0	0	0	0	1	0	1	0	0	1	-1	3
40-44	0	0	0	0	0	0	0	0	1	2	-1	1
45-49	0	0	0	0	0	0	0	1	4	1	3	2
50-54	1	0	1	0	1	0	1	1	1	0	1	2
55-59	0	0	0	0	0	0	0	0	1	2	-1	2
60-64	0	0	0	0	0	0	0	1	1	2	-1	2
65-69	0	0	0	0	1	2	-1	1	1	4	-3	2
70-74	0	0	0	0	0	0	0	1	2	2	0	2
75-79	0	0	0	0	1	0	1	0	2	1	1	1
80-84	1	0	1	0	0	1	-1	1	1	0	1	1
85-89	0	0	0	0	0	0	0	0	2	1	1	2
90-94	0	0	0	0	0	1	-1	0	0	0	0	0
95-99	0	0	0	0	0	0	0	0	0	0	0	0
99+	0	0	0	0	0	0	0	0	0	0	0	0
unbekannt	0	0	0	0	0	0	0	0	0	0	0	0

Vergleich der schwerverletzten Fussgänger nach Alter 2015 mit dem Durchschnitt 2010-2014





E3) Auf Fussgängerstreifen verunfallte Fussgänger nach Unfallfolgen und Alter, 2015												
	Getötete				Schwerverletzte				Leichtverletzte			
	2015	2014	Δ 15/14	\emptyset 10-14	2015	2014	Δ 15/14	\emptyset 10-14	2015	2014	Δ 15/14	\emptyset 10-14
Total	0	0	0	0	0	1	-1	2	12	8	4	11
00-04	0	0	0	0	0	0	0	0	0	0	0	1
05-09	0	0	0	0	0	0	0	0	1	0	1	1
10-14	0	0	0	0	0	0	0	0	0	0	0	1
15-19	0	0	0	0	0	0	0	0	4	2	2	2
20-24	0	0	0	0	0	0	0	0	0	2	-2	1
25-29	0	0	0	0	0	0	0	0	0	1	-1	1
30-34	0	0	0	0	0	0	0	0	1	2	-1	1
35-39	0	0	0	0	0	0	0	0	0	0	0	1
40-44	0	0	0	0	0	0	0	0	1	1	0	1
45-49	0	0	0	0	0	0	0	0	3	0	3	0
50-54	0	0	0	0	0	0	0	0	0	0	0	1
55-59	0	0	0	0	0	0	0	0	0	0	0	0
60-64	0	0	0	0	0	0	0	1	0	0	0	1
65-69	0	0	0	0	0	0	0	0	0	0	0	0
70-74	0	0	0	0	0	0	0	0	1	0	1	1
75-79	0	0	0	0	0	0	0	0	1	0	1	0
80-84	0	0	0	0	0	0	0	0	0	0	0	0
85-89	0	0	0	0	0	0	0	0	0	0	0	0
90-94	0	0	0	1	0	1	-1	1	0	0	0	0
95-99	0	0	0	0	0	0	0	0	0	0	0	0
99+	0	0	0	0	0	0	0	0	0	0	0	0
unbekannt	0	0	0	0	0	0	0	0	0	0	0	0

Vergleich der auf Fussgängerstreifen schwerverletzten Fussgänger nach Alter 2015 mit dem Durchschnitt 2010-2014



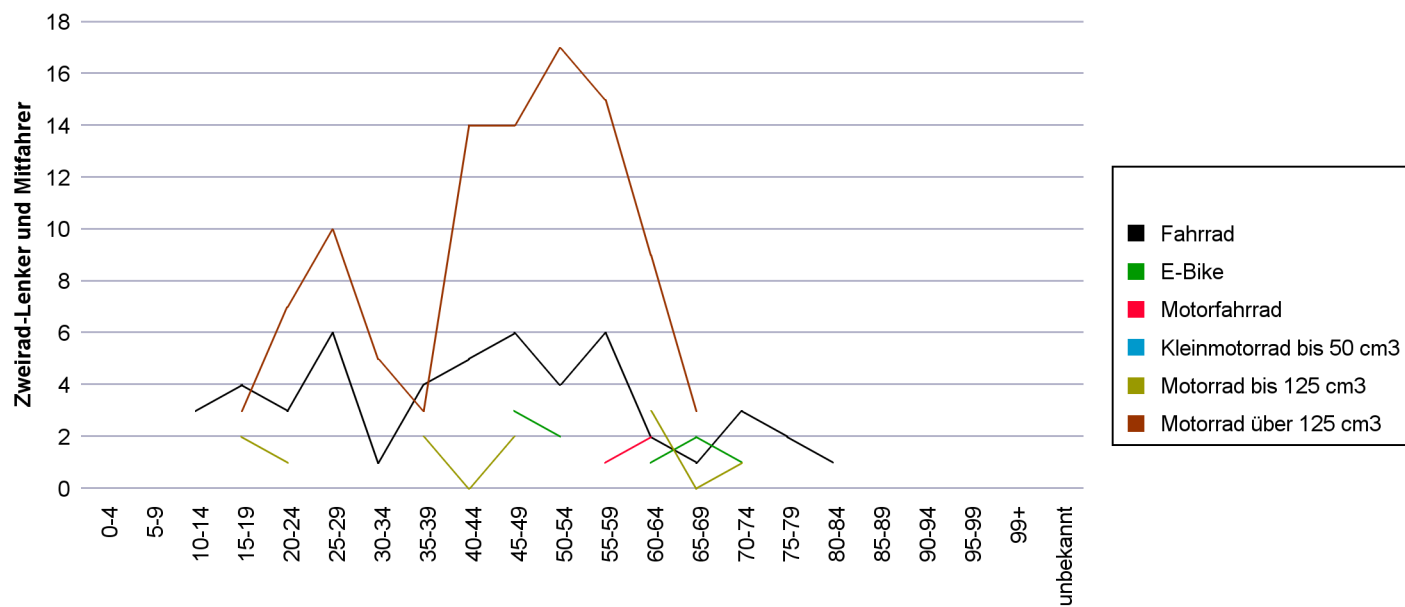


E4) Verunfallte Zweirad-Lenker und Mitfahrer nach Alter, 2015

	Total		Fahrrad	E-Bike	Motor- fahrrad	Klein- motorrad bis 50 cm3	Motorrad bis 125 cm3	Motorrad über 125 cm3
	absolut	in %						
Total	194	100.0	51	11	7	13	11	101
0-4	0	0.0	0	0	0	0	0	0
5	0	0.0	0	0	0	0	0	0
6	0	0.0	0	0	0	0	0	0
7	0	0.0	0	0	0	0	0	0
8	1	0.5	0	0	0	0	0	1
9	0	0.0	0	0	0	0	0	0
10	0	0.0	0	0	0	0	0	0
11	0	0.0	0	0	0	0	0	0
12	1	0.5	1	0	0	0	0	0
13	1	0.5	1	0	0	0	0	0
14	1	0.5	1	0	0	0	0	0
15	3	1.5	2	0	1	0	0	0
16	11	5.7	1	0	1	9	0	0
17	1	0.5	1	0	0	0	0	0
18	5	2.6	0	0	0	0	2	3
19	1	0.5	0	0	1	0	0	0
20	4	2.1	2	0	0	0	0	2
21	0	0.0	0	0	0	0	0	0
22	3	1.5	0	0	0	0	1	2
23	1	0.5	0	0	0	0	0	1
24	3	1.5	1	0	0	0	0	2
25-29	16	8.2	6	0	0	0	0	10
30-34	6	3.1	1	0	0	0	0	5
35-39	10	5.2	4	0	0	1	2	3
40-44	19	9.8	5	0	0	0	0	14
45-49	27	13.9	6	3	0	2	2	14
50-54	23	11.9	4	2	0	0	0	17
55-59	22	11.3	6	0	1	0	0	15
60-64	18	9.3	2	1	2	1	3	9
65-69	6	3.1	1	2	0	0	0	3
70-74	5	2.6	3	1	0	0	1	0
75-79	3	1.5	2	0	1	0	0	0
80-84	3	1.5	1	2	0	0	0	0
85-89	0	0.0	0	0	0	0	0	0
90-94	0	0.0	0	0	0	0	0	0
95-99	0	0.0	0	0	0	0	0	0
99+	0	0.0	0	0	0	0	0	0
unbekannt	0	0.0	0	0	0	0	0	0



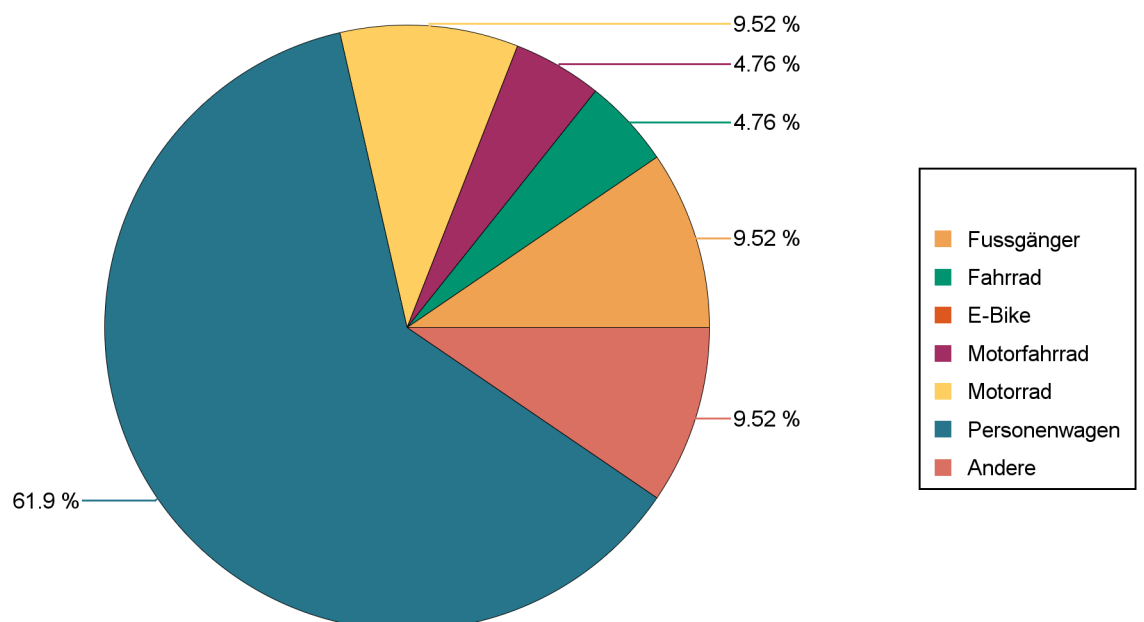
Verunfallte Zweirad-Lenker und Mitfahrer nach Alter, 2015





E5**) Verunfallte Personen über 64 Jahren nach Unfallfolgen und Verkehrsteilnahme, 2015												
	Getötete				Schwerverletzte				Leichtverletzte			
	2015	2014	Δ 15/14	\emptyset 10-14	2015	2014	Δ 15/14	\emptyset 10-14	2015	2014	Δ 15/14	\emptyset 10-14
Total	7	2	5	6	21	11	10	12	71	84	-13	69
Fussgänger	1	0	1	1	2	4	-2	3	8	8	0	8
Fahrrad	0	0	0	0	1	2	-1	2	6	6	0	6
E-Bike	1	0	1	0	0	0	0	0	4	2	2	1
Motorfahrrad	0	0	0	0	1	0	1	0	0	2	-2	1
Personenwagen PW	5	2	3	3	13	3	10	5	48	51	-3	45
PW-Lenker	3	1	2	2	6	3	3	3	38	32	6	30
PW-Mitfahrer	2	1	1	1	7	0	7	2	10	19	-9	15
Motorrad	0	0	0	1	2	1	1	1	2	10	-8	5
Motorradlenker	0	0	0	0	2	1	1	1	2	9	-7	5
Motorradmitfahrer	0	0	0	0	0	0	0	0	0	1	-1	0
Andere	0	0	0	1	2	1	1	1	3	5	-2	3
Lenker	0	0	0	1	2	0	2	1	2	2	0	1
Mitfahrer	0	0	0	0	0	1	-1	0	1	3	-2	1




Schwerverletzte Personen über 64 Jahren nach Verkehrsteilnahme, 2015





E5*) Verunfallte Kinder (Personen unter 15 Jahren) auf dem Schulweg nach Unfallfolgen und Verkehrsteilnahme, 2015												
	Getötete				Schwerverletzte				Leichtverletzte			
	2015	2014	Δ 15/14	\emptyset 10-14	2015	2014	Δ 15/14	\emptyset 10-14	2015	2014	Δ 15/14	\emptyset 10-14
Total	0	0	0	0	0	0	0	0	6	6	0	4
Personenwagen	0	0	0	0	0	0	0	0	0	0	0	0
Fussgänger	0	0	0	0	0	0	0	0	4	1	3	1
Fahrrad	0	0	0	0	0	0	0	0	2	4	-2	2
Fahrradlenker	0	0	0	0	0	0	0	0	2	4	-2	2
Fahrradmitfahrer	0	0	0	0	0	0	0	0	0	0	0	0
E-Bike	0	0	0	0	0	0	0	0	0	0	0	0
E-Bikelenker	0	0	0	0	0	0	0	0	0	0	0	0
E-Bikemitfahrer	0	0	0	0	0	0	0	0	0	0	0	0
Motorfahrrad	0	0	0	0	0	0	0	0	0	1	-1	0
Motorfahrradlenker	0	0	0	0	0	0	0	0	0	1	-1	0
Motorfahrradmitfahrer	0	0	0	0	0	0	0	0	0	0	0	0
Andere	0	0	0	0	0	0	0	0	0	0	0	0
Lenker	0	0	0	0	0	0	0	0	0	0	0	0
Mitfahrer	0	0	0	0	0	0	0	0	0	0	0	0

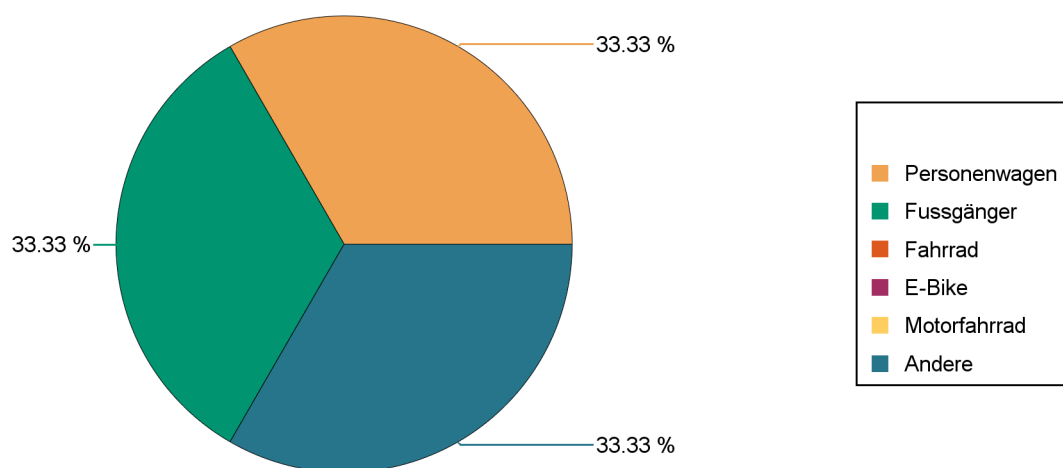
Schwerverletzte Kinder nach Verkehrsteilnahme, 2015

	Fussgänger
	Fahrrad
	Motorfahrrad



E5) Verunfallte Kinder (Personen unter 15 Jahren) nach Unfallfolgen und Verkehrsteilnahme, 2015												
	Getötete				Schwerverletzte				Leichtverletzte			
	2015	2014	Δ 15/14	\emptyset 10-14	2015	2014	Δ 15/14	\emptyset 10-14	2015	2014	Δ 15/14	\emptyset 10-14
Total	1	2	-1	1	3	2	1	2	25	32	-7	33
Personenwagen	1	0	1	0	1	0	1	1	12	11	1	15
Fussgänger	0	1	-1	0	1	1	0	1	8	5	3	7
Fahrrad	0	0	0	0	0	1	-1	1	3	10	-7	7
Fahrradlenker	0	0	0	0	0	1	-1	1	3	10	-7	7
Fahrradmitfahrer	0	0	0	0	0	0	0	0	0	0	0	0
E-Bike	0	0	0	0	0	0	0	0	0	0	0	0
E-Bikelenker	0	0	0	0	0	0	0	0	0	0	0	0
E-Bikemitfahrer	0	0	0	0	0	0	0	0	0	0	0	0
Motorfahrrad	0	0	0	0	0	0	0	0	0	4	-4	2
Motorfahrradlenker	0	0	0	0	0	0	0	0	0	4	-4	2
Motorfahrradmitfahrer	0	0	0	0	0	0	0	0	0	0	0	0
Andere	0	1	-1	0	1	0	1	0	2	2	0	1
Lenker	0	0	0	0	0	0	0	0	0	0	0	0
Mitfahrer	0	1	-1	0	1	0	1	0	2	2	0	1

Schwerverletzte Kinder nach Verkehrsteilnahme, 2015



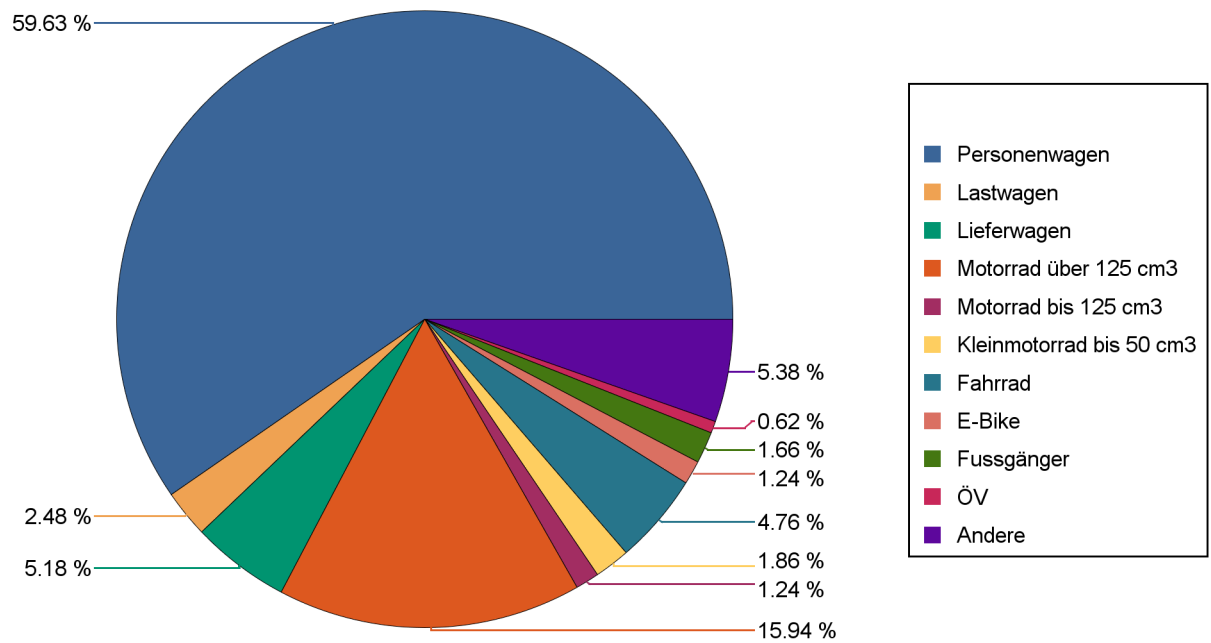


E6) Hauptverursacher von Unfällen mit Personenschaden nach Verkehrsteilnahme und Alter, 2015

	Total	Personen- wagen	Last- wagen	Liefer- wagen	Motorrad über 125 cm ³	Motorrad bis 125 cm ³	Klein- motorrad bis 50 cm ³	Fahrrad	E-Bike	Fuss- gänger	ÖV	Andere
Total	483	288	12	25	77	6	9	23	6	8	3	26
0-4	3	0	0	0	0	0	0	0	0	3	0	0
5	0	0	0	0	0	0	0	0	0	0	0	0
6	0	0	0	0	0	0	0	0	0	0	0	0
7	0	0	0	0	0	0	0	0	0	0	0	0
8	0	0	0	0	0	0	0	0	0	0	0	0
9	0	0	0	0	0	0	0	0	0	0	0	0
10	1	0	0	0	0	0	0	1	0	0	0	0
11	1	0	0	0	0	0	0	0	0	1	0	0
12	1	0	0	0	0	0	0	0	0	0	0	1
13	2	0	0	0	0	0	0	1	0	1	0	0
14	1	0	0	0	0	0	0	1	0	0	0	0
15	2	0	0	0	0	0	0	1	0	0	0	1
16	8	0	0	0	0	0	7	0	0	0	0	1
17	0	0	0	0	0	0	0	0	0	0	0	0
18	13	9	0	0	3	1	0	0	0	0	0	0
19	8	7	0	0	0	0	0	0	0	0	0	1
20	8	3	0	0	2	0	0	2	0	0	0	1
21	8	8	0	0	0	0	0	0	0	0	0	0
22	9	7	0	1	1	0	0	0	0	0	0	0
23	10	9	0	0	1	0	0	0	0	0	0	0
24	12	8	0	1	2	0	0	1	0	0	0	0
25-29	47	31	0	7	8	0	0	0	0	0	0	1
30-34	33	20	1	5	4	0	0	1	0	0	0	2
35-39	32	19	0	5	2	2	1	1	0	1	0	1
40-44	42	25	1	1	10	0	0	3	0	0	0	2
45-49	44	22	4	1	12	1	1	1	1	0	0	1
50-54	47	26	1	3	11	0	0	3	2	0	0	1
55-59	36	10	4	1	13	0	0	3	0	1	1	3
60-64	29	16	0	0	5	2	0	0	0	0	2	4
65-69	24	17	1	0	2	0	0	1	1	0	0	2
70-74	15	13	0	0	0	0	0	1	1	0	0	0
75-79	14	14	0	0	0	0	0	0	0	0	0	0
80-84	16	12	0	0	0	0	0	1	1	1	0	1
85-89	4	4	0	0	0	0	0	0	0	0	0	0
90-94	1	1	0	0	0	0	0	0	0	0	0	0
95-99	0	0	0	0	0	0	0	0	0	0	0	0
99+	0	0	0	0	0	0	0	0	0	0	0	0
unbekannt	12	7	0	0	1	0	0	1	0	0	0	3



Hauptverursacher von Unfällen mit Personenschaden nach Verkehrsteilnahme (Total), 2015

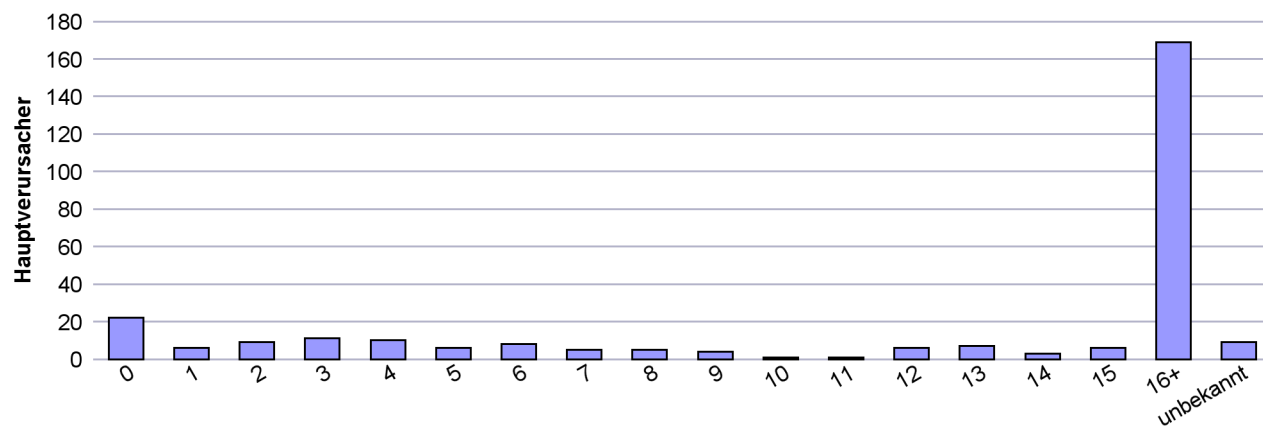




E7) Hauptverursacher (Lenker) von Unfällen mit Personenschaden nach Verkehrsmittel und Führerausweisalter, 2015

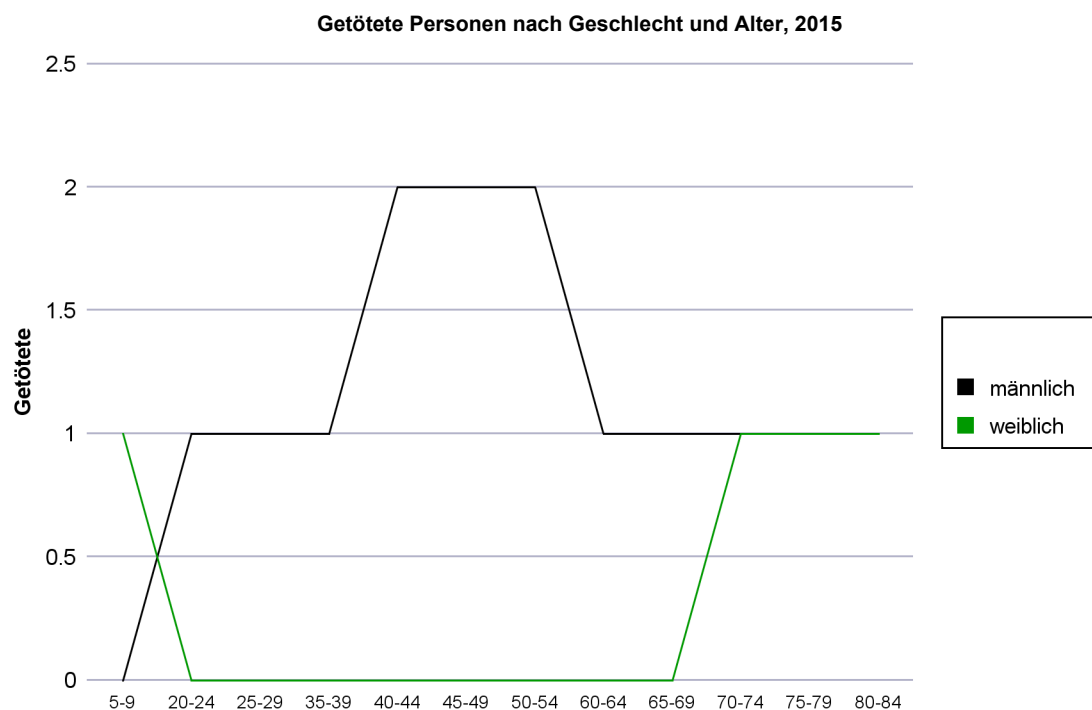
	Total	Personen- wagen	Lastwagen	Liefer- wagen	Motorrad über 125 cm3	Motorrad bis 125 cm3	Klein- motorrad bis 50 cm3	ÖV	Andere
Total	475	288	12	25	77	6	9	3	55
0	41	22	0	1	9	1	7	0	1
1	8	6	0	0	1	0	0	0	1
2	14	9	1	1	2	0	0	0	1
3	16	11	0	3	2	0	0	0	0
4	11	10	0	0	1	0	0	0	0
5	10	6	0	1	2	0	0	0	1
6	11	8	0	0	3	0	0	0	0
7	10	5	0	2	3	0	0	0	0
8	7	5	0	2	0	0	0	0	0
9	6	4	0	0	2	0	0	0	0
10	8	1	0	2	5	0	0	0	0
11	3	1	0	0	1	0	0	0	1
12	6	6	0	0	0	0	0	0	0
13	11	7	0	2	2	0	0	0	0
14	5	3	0	1	0	0	0	0	1
15	12	6	0	1	4	0	0	0	1
16+	248	169	11	9	38	5	2	3	11
unbekannt	48	9	0	0	2	0	0	0	37

Hauptverursacher von Unfällen mit Personenschaden mit Personenwagen nach Führerausweisalter, 2015





E8**) Verunfallte Personen nach Unfallfolgen, Geschlecht und Alter (inkl. neue Unfallfolgen), 2015												
	Getötete			lebensbedrohlich Verletzte			erheblich Verletzte			Leichtverletzte		
	männlich	weiblich	unbe- kannt	männlich	weiblich	unbe- kannt	männlich	weiblich	unbe- kannt	männlich	weiblich	unbe- kannt
Total	14	4	0	10	6	0	53	26	0	332	206	0
0-4	0	0	0	0	1	0	0	0	0	2	4	0
5-9	0	1	0	1	0	0	0	0	0	7	3	0
10-14	0	0	0	0	0	0	1	0	0	5	4	0
15-19	0	0	0	0	0	0	5	1	0	33	17	0
20-24	1	0	0	0	0	0	5	2	0	28	22	0
25-29	1	0	0	1	0	0	2	0	0	31	19	0
30-34	0	0	0	0	1	0	4	0	0	21	15	0
35-39	1	0	0	1	0	0	1	2	0	23	8	0
40-44	2	0	0	1	0	0	4	1	0	30	15	0
45-49	2	0	0	1	1	0	6	2	0	35	29	0
50-54	2	0	0	1	0	0	4	7	0	30	18	0
55-59	0	0	0	1	0	0	5	1	0	28	12	0
60-64	1	0	0	1	1	0	7	2	0	21	7	0
65-69	1	0	0	1	1	0	4	2	0	14	6	0
70-74	1	1	0	0	1	0	2	1	0	11	11	0
75-79	1	1	0	1	0	0	2	2	0	8	6	0
80-84	1	1	0	0	0	0	1	1	0	5	7	0
85-89	0	0	0	0	0	0	0	2	0	0	3	0
90-94	0	0	0	0	0	0	0	0	0	0	0	0
95-99	0	0	0	0	0	0	0	0	0	0	0	0
99+	0	0	0	0	0	0	0	0	0	0	0	0
unbekannt	0	0	0	0	0	0	0	0	0	0	0	0

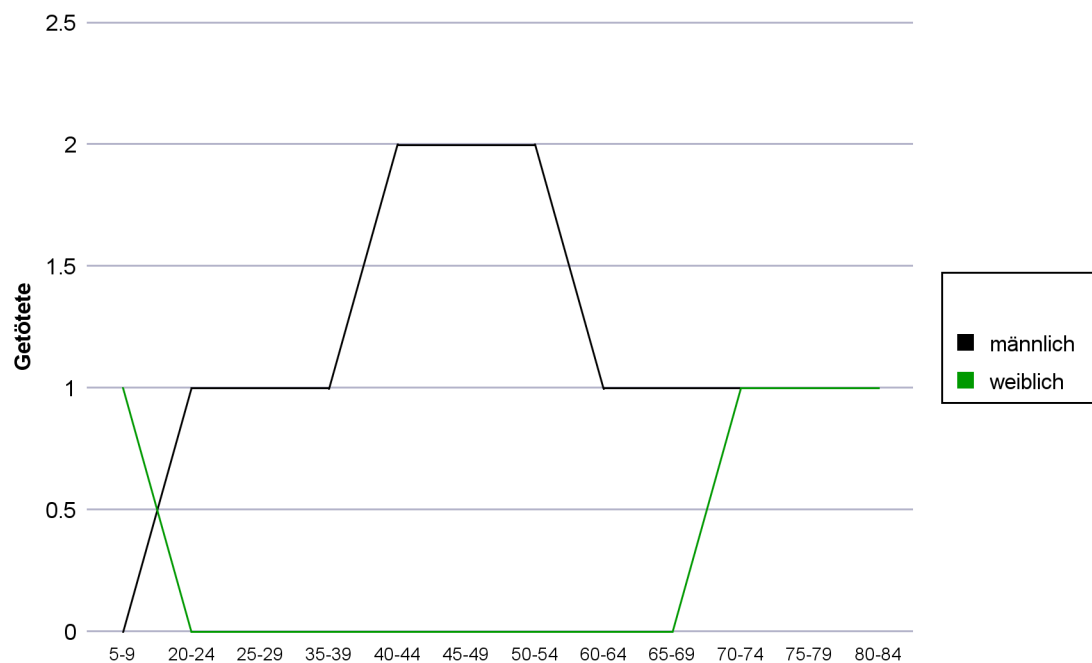




E8*) Verunfallte Personen nach Unfallfolgen, Geschlecht und Alter), 2015

	Getötete			Schwerverletzte			Leichtverletzte		
	männlich	weiblich	unbekannt	männlich	weiblich	unbekannt	männlich	weiblich	unbekannt
Total	14	4	0	63	32	0	332	206	0
0-4	0	0	0	0	1	0	2	4	0
5-9	0	1	0	1	0	0	7	3	0
10-14	0	0	0	1	0	0	5	4	0
15-19	0	0	0	5	1	0	33	17	0
20-24	1	0	0	5	2	0	28	22	0
25-29	1	0	0	3	0	0	31	19	0
30-34	0	0	0	4	1	0	21	15	0
35-39	1	0	0	2	2	0	23	8	0
40-44	2	0	0	5	1	0	30	15	0
45-49	2	0	0	7	3	0	35	29	0
50-54	2	0	0	5	7	0	30	18	0
55-59	0	0	0	6	1	0	28	12	0
60-64	1	0	0	8	3	0	21	7	0
65-69	1	0	0	5	3	0	14	6	0
70-74	1	1	0	2	2	0	11	11	0
75-79	1	1	0	3	2	0	8	6	0
80-84	1	1	0	1	1	0	5	7	0
85-89	0	0	0	0	2	0	0	3	0
90-94	0	0	0	0	0	0	0	0	0
95-99	0	0	0	0	0	0	0	0	0
99+	0	0	0	0	0	0	0	0	0
unbekannt	0	0	0	0	0	0	0	0	0

Getötete Personen nach Geschlecht und Alter, 2015

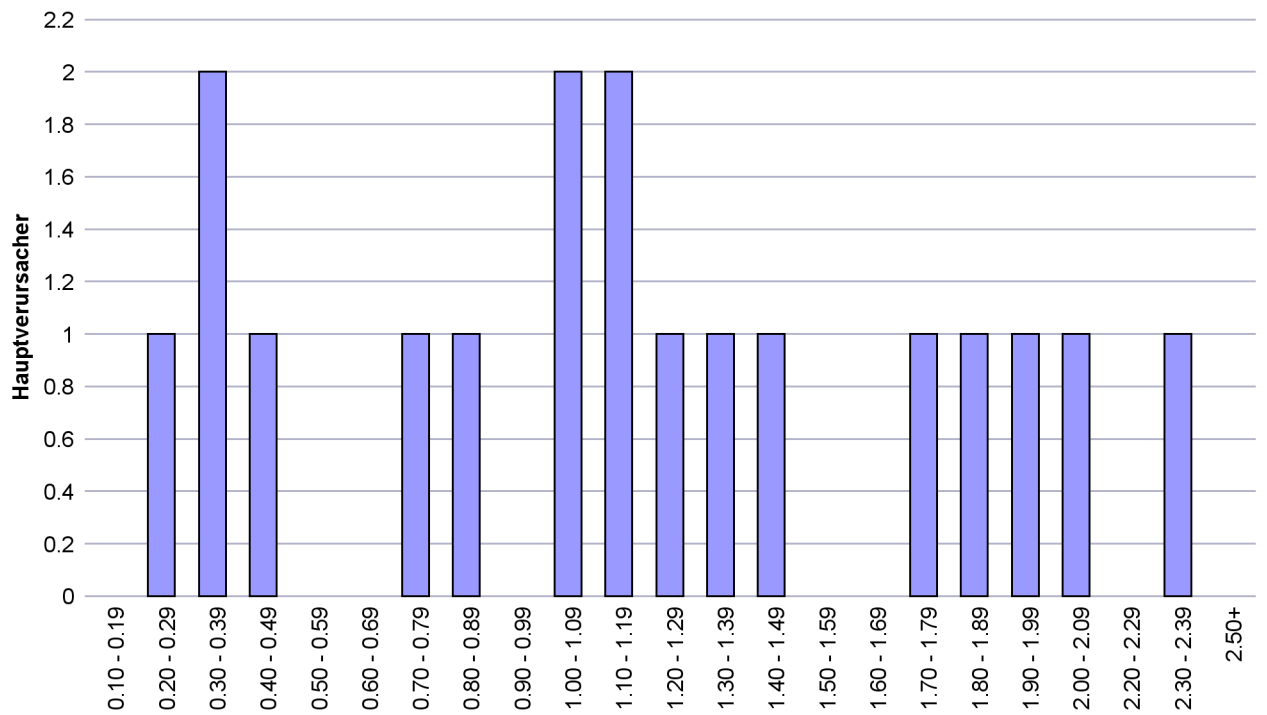




E9*) Hauptverursacher von Unfällen mit Personenschaden nach Verkehrsteilnahme und Alkoholkonzentration (Atemtest in Promille), 2015

[illegible]

Hauptverursacher von Unfällen mit Personenschaden mit Personenwagen nach Alkoholwert
(Atemtest in Promille), 2015





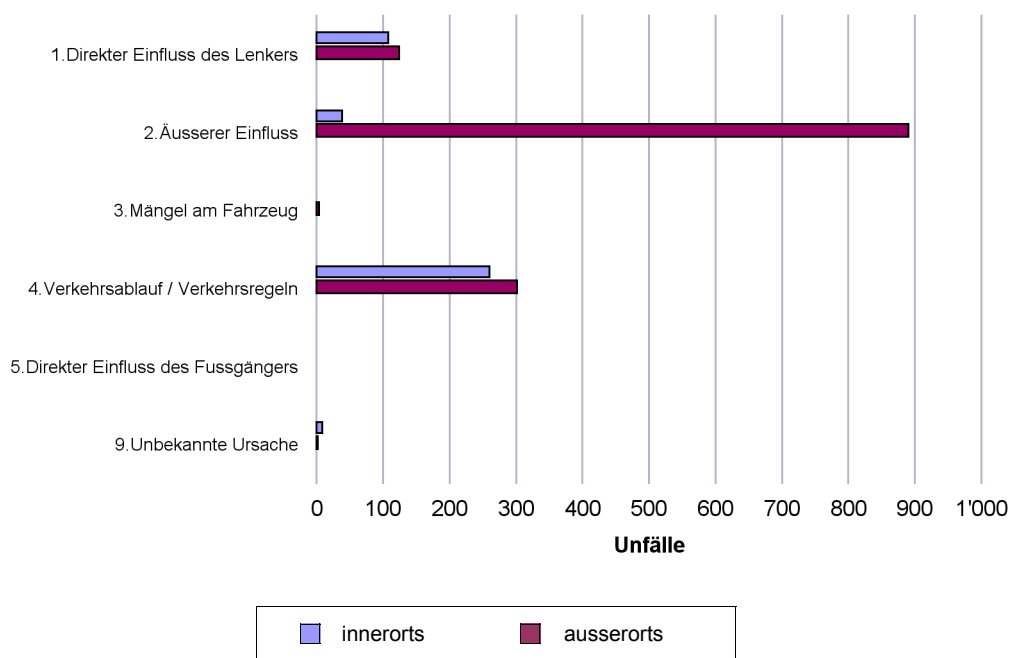
F1) Unfälle nach Unfallfolgen, Ortslage (ausserorts inkl. Autobahn) und Hauptursache, 2015							
	Total			mit Personenschaden		mit Sachschaden	
	Total	innerorts	ausser-orts	innerorts	ausser-orts	innerorts	ausser-orts
Total	2'218	597	1'621	183	300	414	1'321
1. Direkter Einfluss des Lenkers	376	176	200	68	76	108	124
11. Zustand / Absicht des Lenkers	127	50	77	17	25	33	52
12. Beeinträchtigte Sicht des Lenkers	3	3	0	1	0	2	0
13. Nichtbeachten von Zeichengebung oder Signalisation	135	64	71	32	33	32	38
14. Missachten der Lichtsignale	6	4	2	1	0	3	2
15. Mangelhafte Bedienung des Fahrzeuges	37	17	20	6	11	11	9
16. Ladung / Besetzung des Fahrzeuges	12	4	8	2	1	2	7
17. Unaufmerksamkeit und Ablenkung	56	34	22	9	6	25	16
2. Äusserer Einfluss	952	45	907	7	17	38	890
21. Mangel an der Strassenanlage	5	4	1	3	0	1	1
22. Momentan äusserer Einfluss	17	1	16	0	7	1	9
23. Einfluss durch Dritte	930	40	890	4	10	36	880
3. Mängel am Fahrzeug	5	0	5	0	1	0	4
31. Mangelhafter Unterhalt des Fahrzeuges	1	0	1	0	1	0	0
32. Technische Defekte am Fahrzeug	4	0	4	0	0	0	4
4. Verkehrsablauf / Verkehrsregeln	867	364	503	104	202	260	301
41. Geschwindigkeit	305	62	243	13	106	49	137
42. Links- / Rechtsfahren und Einspuren	167	76	91	18	29	58	62
43. Überholen (Situation)	9	0	9	0	5	0	4
44. Überholen (Verkehrsablauf)	71	3	68	0	26	3	42
45. Missachten des Vortrittsrechts	167	110	57	55	28	55	29
46. Andere Fahrbewegungen	145	110	35	15	8	95	27
47. Fahrrad- und Motorfahrradverkehr	2	2	0	2	0	0	0
48. Fahrzeugähnliche Geräte (FäG)	1	1	0	1	0	0	0
5. Direkter Einfluss des Fussgängers	7	4	3	4	3	0	0
51. Zustand des Fussgängers	0	0	0	0	0	0	0
52. Einfluss / Verhalten des Fussgängers	7	4	3	4	3	0	0
9. Unbekannte Ursache	11	8	3	0	1	8	2
91. Unbekannte Ursache	11	8	3	0	1	8	2



Unfälle mit Personenschaden nach Ortslage und Hauptursache, 2015



Unfälle mit Sachschaden nach Ortslage und Hauptursache, 2015

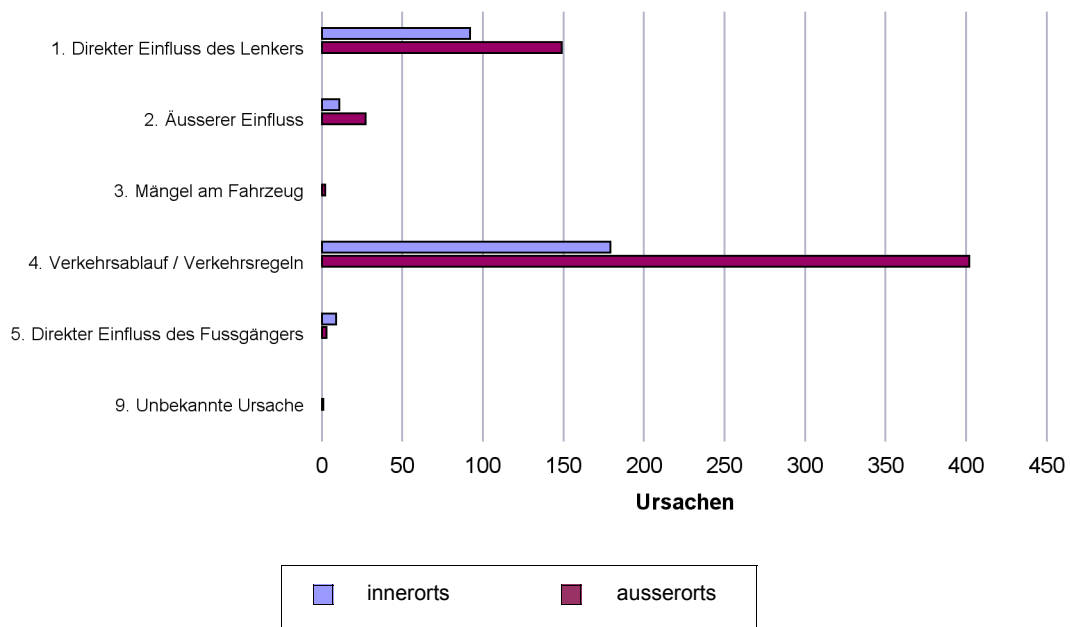




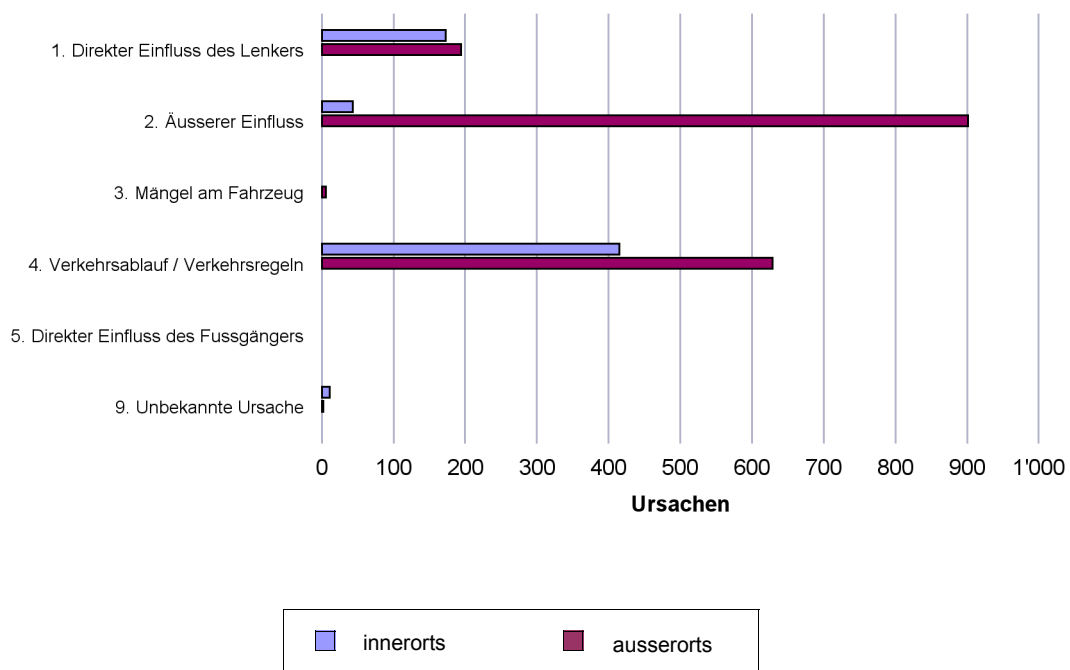
F2) Häufigkeit der Ursachen in Unfällen nach Unfallfolgen und Ortslage (ausserorts inkl. Autobahn, Mehrfachnennungen möglich), 2015							
	Total			in Unfällen mit Personenschaden		in Unfällen mit Sachschaden	
	Total	innerorts	ausser-orts	innerorts	ausser-orts	innerorts	ausser-orts
Total	3'249	933	2'316	291	584	642	1'732
1. Direkter Einfluss des Lenkers	608	265	343	92	149	173	194
11. Zustand / Absicht des Lenkers	211	96	115	27	46	69	69
12. Beeinträchtigte Sicht des Lenkers	7	4	3	1	1	3	2
13. Nichtbeachten von Zeichengebung oder Signalisation	170	76	94	36	45	40	49
14. Missachten der Lichtsignale	6	4	2	1	0	3	2
15. Mangelhafte Bedienung des Fahrzeuges	75	30	45	12	25	18	20
16. Ladung / Besetzung des Fahrzeuges	12	4	8	2	1	2	7
17. Unaufmerksamkeit und Ablenkung	127	51	76	13	31	38	45
2. Äusserer Einfluss	982	54	928	11	27	43	901
21. Mangel an der Strassenanlage	7	6	1	4	0	2	1
22. Momentan äusserer Einfluss	36	7	29	3	14	4	15
23. Einfluss durch Dritte	939	41	898	4	13	37	885
3. Mängel am Fahrzeug	8	0	8	0	2	0	6
31. Mangelhafter Unterhalt des Fahrzeuges	2	0	2	0	1	0	1
32. Technische Defekte am Fahrzeug	6	0	6	0	1	0	5
4. Verkehrsablauf / Verkehrsregeln	1'625	594	1'031	179	402	415	629
41. Geschwindigkeit	589	129	460	32	174	97	286
42. Links- / Rechtsfahren und Einspuren	432	149	283	40	106	109	177
43. Überholen (Situation)	25	1	24	0	7	1	17
44. Überholen (Verkehrsablauf)	80	3	77	0	31	3	46
45. Missachten des Vortrittsrechts	189	119	70	57	34	62	36
46. Andere Fahrbewegungen	305	188	117	46	50	142	67
47. Fahrrad- und Motorfahrradverkehr	4	4	0	3	0	1	0
48. Fahrzeugähnliche Geräte (FäG)	1	1	0	1	0	0	0
5. Direkter Einfluss des Fussgängers	12	9	3	9	3	0	0
51. Zustand des Fussgängers	2	2	0	2	0	0	0
52. Einfluss / Verhalten des Fussgängers	10	7	3	7	3	0	0
9. Unbekannte Ursache	14	11	3	0	1	11	2
91. Unbekannte Ursache	14	11	3	0	1	11	2



Häufigkeit der Ursachen in Unfällen mit Personenschaden nach Ortslage, 2015



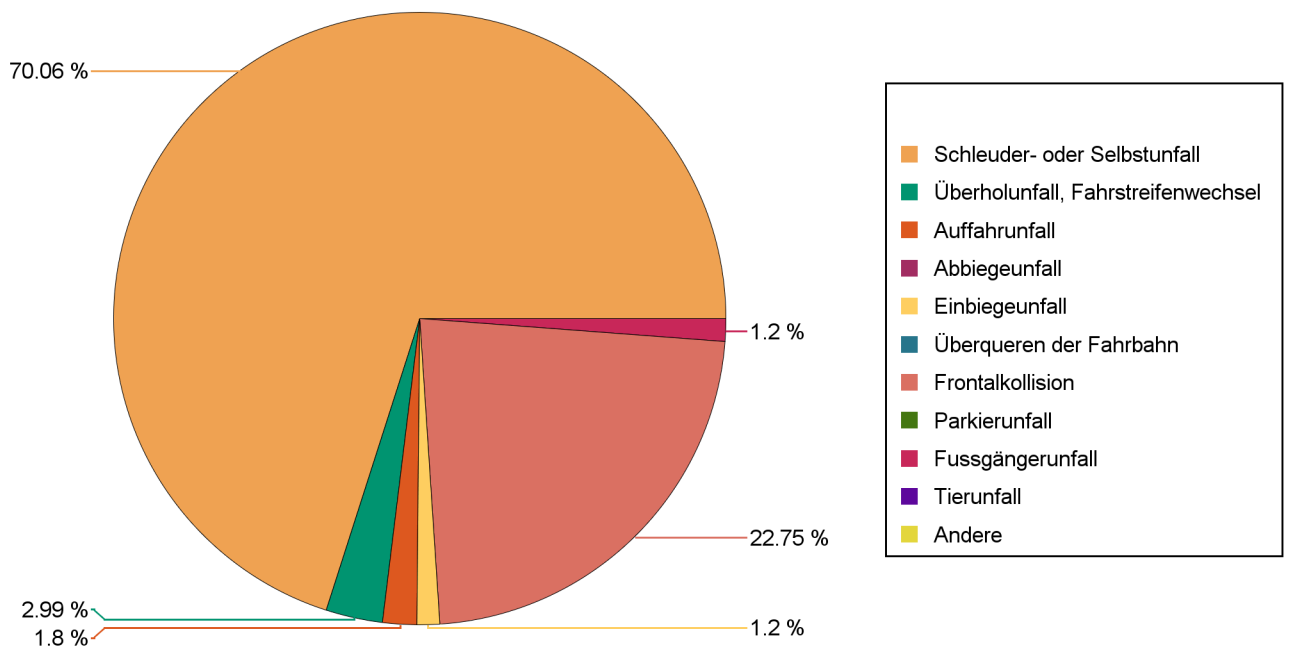
Häufigkeit der Ursachen in Unfällen mit Sachschaden nach Ortslage, 2015





F3) Unfälle mit der Ursachenuntergruppe Geschwindigkeit (41) nach Unfallfolgen und Unfalltypengruppen, 2015												
	Total				mit Personenschaden				mit Sachschaden			
	2015	2014	Δ 15-14	Ø 10-14	2015	2014	Δ 15-14	Ø 10-14	2015	2014	Δ 15-14	Ø 10-14
Total	457	522	-65	518	167	194	-27	178	290	328	-38	340
0 Schleuder- oder Selbstunfall	312	348	-36	363	117	134	-17	120	195	214	-19	243
1 Überholunfall, Fahrstreifenwechsel	17	10	7	7	5	4	1	2	12	6	6	5
2 Auffahrunfall	12	20	-8	22	3	3	0	9	9	17	-8	13
3 Abbiegeunfall	0	2	-2	2	0	1	-1	0	0	1	-1	1
4 Einbiegeunfall	5	6	-1	8	2	2	0	2	3	4	-1	6
5 Überqueren der Fahrbahn	3	2	1	2	0	0	0	0	3	2	1	2
6 Frontalkollision	94	113	-19	97	38	47	-9	40	56	66	-10	58
7 Parkierunfall	3	4	-1	4	0	0	0	0	3	4	-1	3
8 Fussgängerunfall	2	3	-1	4	2	3	-1	4	0	0	0	0
9 Tierunfall	9	14	-5	8	0	0	0	0	9	14	-5	7
00 Andere	0	0	0	0	0	0	0	0	0	0	0	0

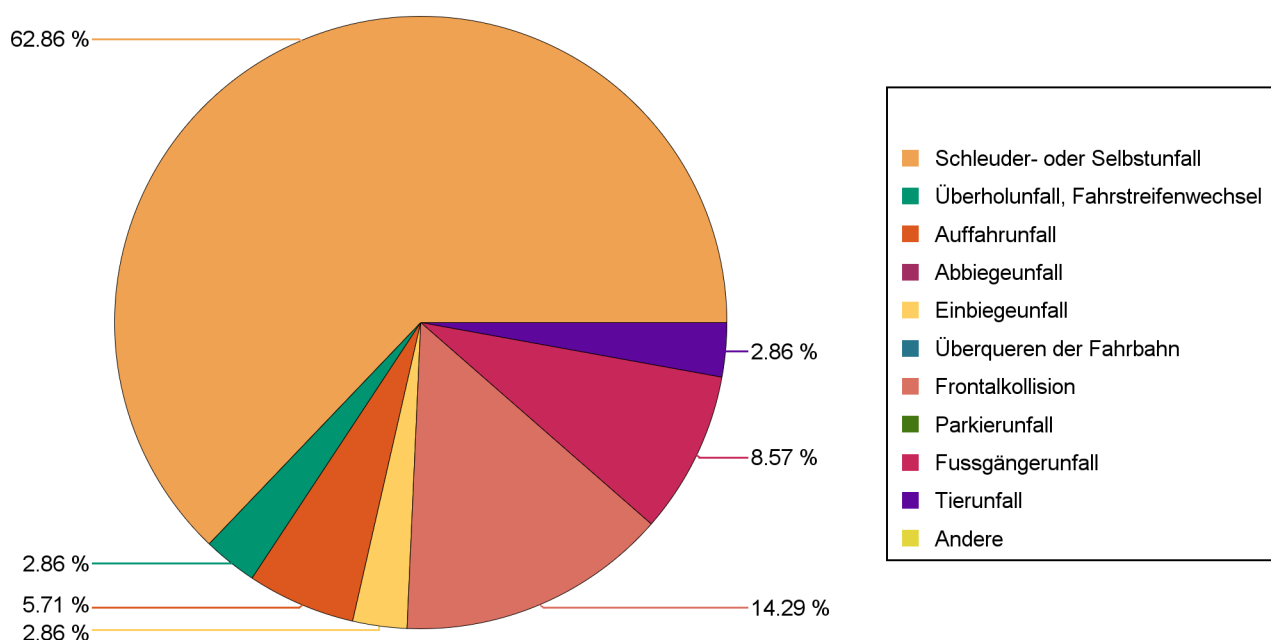
Unfälle mit Personenschaden und der Ursachenuntergruppe Geschwindigkeit nach Unfalltypengruppen, 2015





F4) Unfälle mit der Ursache Alkohol (1101, 5101) nach Unfallfolgen und Unfalltypengruppen, 2015												
	Total				mit Personenschaden				mit Sachschaden			
	2015	2014	Δ 15-14	Ø 10-14	2015	2014	Δ 15-14	Ø 10-14	2015	2014	Δ 15-14	Ø 10-14
Total	111	110	1	142	35	35	0	47	76	75	1	96
0 Schleuder- oder Selbstunfall	74	71	3	93	22	24	-2	29	52	47	5	64
1 Überholunfall, Fahrstreifenwechsel	4	5	-1	4	1	1	0	1	3	4	-1	3
2 Auffahrunfall	4	4	0	13	2	2	0	3	2	2	0	10
3 Abbiegeunfall	0	2	-2	1	0	0	0	0	0	2	-2	1
4 Einbiegeunfall	5	4	1	4	1	3	-2	3	4	1	3	2
5 Überqueren der Fahrbahn	1	0	1	1	0	0	0	1	1	0	1	0
6 Frontalkollision	11	7	4	11	5	2	3	4	6	5	1	7
7 Parkierunfall	7	10	-3	6	0	0	0	0	7	10	-3	5
8 Fussgängerunfall	3	3	0	6	3	2	1	5	0	1	-1	1
9 Tierunfall	2	2	0	2	1	0	1	0	1	2	-1	2
00 Andere	0	2	-2	1	0	1	-1	1	0	1	-1	1

Unfälle mit Personenschaden und der Ursache Alkohol nach Unfalltypengruppen, 2015

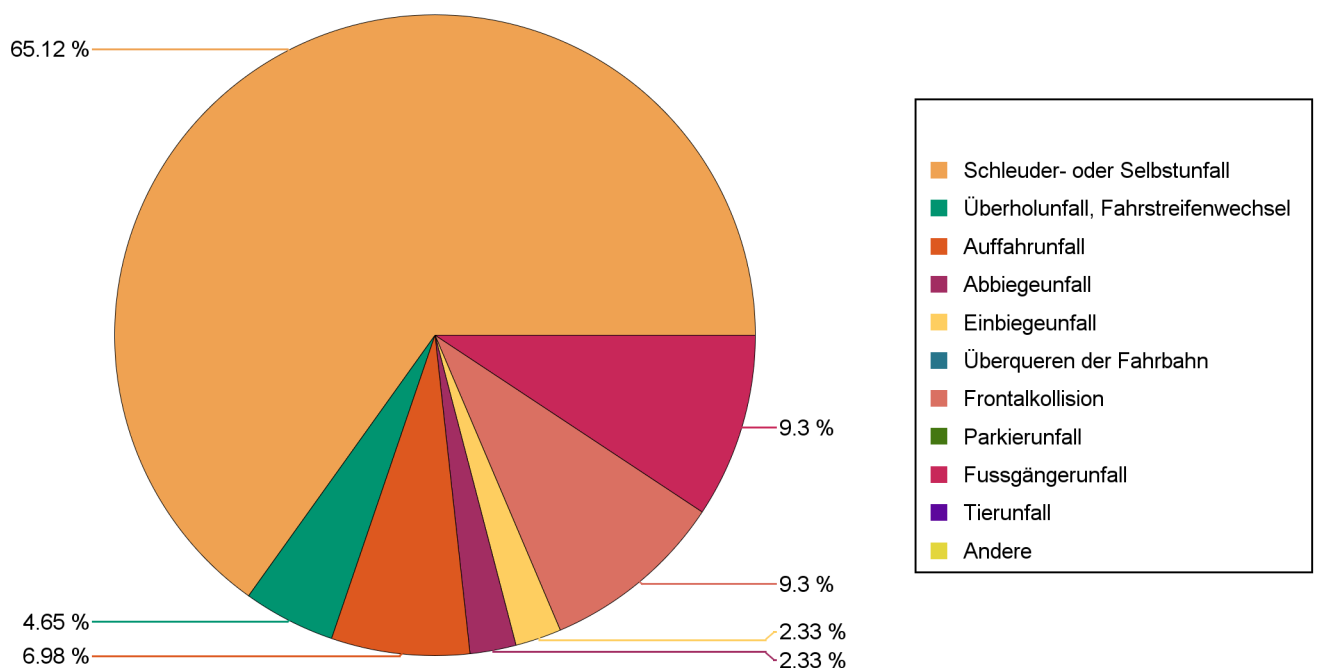




F5) Unfälle mit der Ursachenuntergruppe Unaufmerksamkeit und Ablenkung (17) nach Unfallfolgen und Unfalltypengruppen, 2015

	Total				mit Personenschaden				mit Sachschaden			
	2015	2014	Δ 15-14	\emptyset 10-14	2015	2014	Δ 15-14	\emptyset 10-14	2015	2014	Δ 15-14	\emptyset 10-14
Total	122	99	23	194	43	43	0	74	79	56	23	119
0 Schleuder- oder Selbstunfall	76	63	13	82	28	25	3	28	48	38	10	54
1 Überholunfall, Fahrstreifenwechsel	8	0	8	8	2	0	2	2	6	0	6	6
2 Auffahrunfall	9	7	2	61	3	5	-2	27	6	2	4	34
3 Abbiegeunfall	2	1	1	4	1	0	1	1	1	1	0	3
4 Einbiegeunfall	3	0	3	6	1	0	1	3	2	0	2	3
5 Überqueren der Fahrbahn	1	0	1	1	0	0	0	1	1	0	1	0
6 Frontalkollision	11	12	-1	13	4	6	-2	5	7	6	1	8
7 Parkierunfall	6	5	1	9	0	0	0	0	6	5	1	8
8 Fussgängerunfall	4	7	-3	9	4	6	-2	7	0	1	-1	1
9 Tierunfall	1	2	-1	2	0	0	0	0	1	2	-1	2
00 Andere	1	2	-1	1	0	1	-1	0	1	1	0	0

Unfälle mit Personenschaden und der Ursachenuntergruppe Unaufmerksamkeit und Ablenkung nach Unfalltypengruppen, 2015





Begriffsdefinition



Begriff		Definition
Verkehrsunfall		Ein Verkehrsunfall ist ein unvorhergesehenes, in der Regel schuldhaft herbeigeführtes Ereignis, welches Personen- und/oder Sachschaden zur Folge hat.
Ursachen		Als Ursache wird der Umstand bezeichnet, der zum Unfall geführt hat. Pro Unfall sind bis zu drei Ursachen möglich. Unter der Hauptursache versteht man diejenige Ursache, die hauptsächlich zum Unfall geführt hat (z.B. Alkohol).
Unfalltypen		Unter Unfalltypen versteht man den Verkehrsvorgang bzw. die Konfliktsituation, welche für die Entstehung des Unfalles massgebend war (Schleuder- oder Selbstunfall, Auffahrunfall, Abbiegeunfall, Frontalkollision usw.).
Unfallfolgen		Bei den Unfallfolgen wird nach Personen- und Sachschaden unterschieden.
Objekte		Objekte sind die an einem Verkehrsunfall beteiligten Fahrzeuge oder Fussgänger.
Verunfallte		Bei den verunfallten Personen unterscheidet man zwischen leicht-, erheblich- und lebensbedrohlich Verletzten sowie getöteten Personen.
Leichtverletzte		Geringe Beeinträchtigung, leichte Einschränkung der Bewegungen, Verlassen der Unfallstelle aus eigener Kraft möglich, ambulante Behandlung.
Schwerverletzte	Erheblich Verletzte	Personen werden zur stationären Behandlung in ein Spital verbracht.
	Lebensbedrohlich Verletzte	Personen müssen im Spital auf der Intensivstation behandelt werden.
Getötete		Auf der Unfallstelle verstorbene oder innert 30 Tagen an den Unfallfolgen verstorbene Personen.