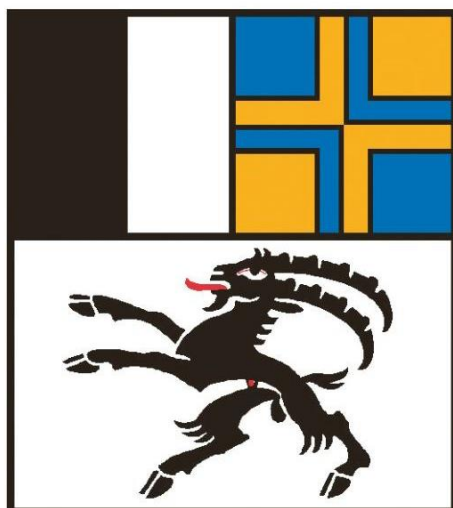


---

# Verkehrsunfallstatistik 2018

## Kanton Graubünden

---



Kantonspolizei Graubünden  
Polizia chantunala dal Grischun  
Polizia cantonale dei Grigioni



Chur, 21. März 2019

## Verkehrsunfallstatistik 2018 des Kantons Graubünden

Die vorliegende Verkehrsunfallstatistik widerspiegelt das Unfallgeschehen im Kanton Graubünden vom 1. Januar bis 31. Dezember 2018 und basiert auf den von der Kantonspolizei Graubünden und der Stadtpolizei Chur auf dem Kantonsgebiet erfassten Unfällen. Die Unfälle werden mit der Bundesapplikation "MISTRA" (Managementinformationssystem Strasse und Strassenverkehr) ausgewertet. Dadurch, dass alle Kantone dieses System für die Registrierung der Unfälle verwenden, existiert eine einheitliche Auswertung, wodurch Vergleiche zwischen einzelnen Kantonen einfacher möglich sind.

Die Statistik dient nicht nur der Information der Bevölkerung, sondern insbesondere den nationalen und kantonalen Amtsstellen und der Polizei. So können mittels der aus der Statistik hervorgehenden Daten gezielte Massnahmen – seien diese baulich, repressiv oder präventiv – zur Optimierung der Verkehrssicherheit und zur Verhinderung von Verkehrsunfällen getroffen und umgesetzt werden.

Der Einfachheit halber bzw. zur besseren Lesbarkeit der Statistik wird nur die männliche Schreibweise verwendet. Bei Bezeichnungen wie "Fussgänger", "Lenker", "Mitfahrer" etc. ist selbstverständlich bei jeder männlichen Form auch die weibliche mitgemeint.

Da bei einigen statistischen Kriterien Mehrfachangaben möglich sind, dürfen gewisse Zahlen nicht kumuliert (zusammengezählt) werden. Dies gilt insbesondere für die Zahlen der Beteiligten und Unfallursachen.

Wir wünschen Ihnen viele interessante Einblicke bei der Durchsicht der Statistik und danken Ihnen für Ihr Interesse an der Verkehrssicherheit im Kanton Graubünden.

Major Barbara Hubschmid  
Chefin Verkehrspolizei

Herausgeber:	Kantonspolizei Graubünden, Verkehrspolizei
Erstellung:	Verkehrstechnik
Bilder:	Kantonspolizei Graubünden
Datenherkunft:	Eidgenössisches Strassenverkehrsunfall-Register
Ausgabe:	März 2019
Bezug:	<a href="http://www.kantonspolizei.gr.ch">www.kantonspolizei.gr.ch</a> – Service – Statistik – Verkehrsunfallstatistik 2018
Copyright:	© Kantonspolizei Graubünden, alle Rechte vorbehalten
Haftungsausschluss:	Die Kantonspolizei Graubünden unternimmt alle Anstrengungen für die Richtigkeit der Daten. Fehler können jedoch nicht gänzlich ausgeschlossen werden. Die Haftung für Schäden oder Folgeschäden aus fehlerhaften Zahlen ist ausgeschlossen.



## Das Wichtigste in Kürze

### Unfallgeschehen im Überblick

- Im 2018 ereigneten sich im Kanton Graubünden insgesamt 2'213 polizeilich registrierte Verkehrsunfälle. Gegenüber dem Vorjahr entspricht dies einem leichten Rückgang von rund 0.3%.
- Insgesamt kamen im vergangenen Jahr auf Bündner Strassen 13 Personen ums Leben, d.h. sechs Personen bzw. 31% weniger als im 2017.
- Die Anzahl der verletzten Personen hat deutlich abgenommen. So wurden insgesamt 53 Personen bei Verkehrsunfällen weniger verletzt, was einem Rückgang von 8% entspricht.
- Zurückgegangen sind auch die Fussgängerunfälle (-10). Bei den 38 Unfällen wurden 29 Personen leicht und 6 schwer verletzt.

### Unfallort

Die Unfälle auf Autobahnen und Autostrassen sind von 148 auf 164 leicht angestiegen. Die Spitzenposition wird - wie bereits im Vorjahr - von den Hauptstrassen (1'356) belegt, gefolgt von den Nebenstrassen (569). Die Anzahl der Verkehrsunfälle mit Personenschaden hat auf Haupt- und Nebenstrassen von 450 auf 398 abgenommen.

### Unfalltypengruppen

Mit insgesamt 874 Fällen bilden die Unfälle mit Tieren (865 Wildtiere / 9 Haustiere) den höchsten Anteil in der Gruppe der Hauptursachen. Neben 558 Schleuder- oder Selbstunfällen mussten 169 Unfälle mit Frontalkollisionen und 158 Auffahrunfälle registriert werden. Acht der insgesamt 13 durch Verkehrsunfälle tödlich verunglückten Personen kamen bei einem Schleuder- oder Selbstunfall ums Leben.

### Fussgänger

Die Anzahl der verletzten Fussgänger inkl. der verletzten Personen, welche mit "Fahrzeugähnlichen Geräten", sogenannten FäG unterwegs waren, hat gegenüber dem Vorjahr von 54 auf 43 abgenommen. Von den insgesamt 43 Verkehrsunfällen mit Fussgängern und FäG waren 36 mit Personenschaden zu beklagen, wobei 39 Personen verletzt wurden. 25 Unfälle ereigneten sich auf Fussgängerstreifen. Der gegenüber dem Vorjahr festgestellte Rückgang der Unfälle mit Fussgängerbeteiligung ist zwar erfreulich, zeigt jedoch auch auf, dass in Zukunft weitere Massnahmen und mediale Appelle notwendig sind. Einerseits um die Motorfahrzeuglenkenden zur Rücksichtnahme gegenüber den "schwächeren Verkehrsteilnehmenden" zu sensibilisieren, andererseits um die Fussgänger bezüglich Risikofaktoren wie schlechte Sichtbarkeit durch dunkle Kleidung oder aber das Tragen von Kopfhörern mit lauter Musik und die Ablenkung durch das Bedienen des Mobiltelefons während des Überquerens der Strassen aufzuklären.

### Fahrräder und E-Bikes

Stark zugenommen haben die Unfälle mit E-Bikes von 11 auf 29. Die Anzahl der verletzten Personen hat sich von 8 auf 24 verdreifacht und bei zwei Personen waren die Unfallfolgen tödlich. Bei den Fahrradunfällen kann ein Rückgang von 70 auf 58 und bei den dabei verletzten Personen von 61 auf 48 verzeichnet werden.



### **Motorräder**

Bei der Anzahl der Motorradunfälle kann im Vergleich zum Vorjahr ein leichter Rückgang von 11 Unfällen festgestellt werden. Insgesamt sind drei Motorradfahrende tödlich verunglückt, 33 trugen schwere Verletzungen davon. Bei der Anzahl Motorradunfälle belegte der Flüelapass mit 12 Unfällen die Spitzenposition.

### **Führerausweissalter**

Bei den Hauptverursachern von Verkehrsunfällen mit Personenschaden waren 15 Fahrzeuglenkende im Besitze des Lernfahrausweises und 27 Lenker hatten den Ausweis auf Probe. 25 Hauptverursacher von Verkehrsunfällen mit Personenschaden lenkten trotz Führerausweisentzugs ein Fahrzeug.

### **Unfallursachen Geschwindigkeit, Ablenkung, Alkohol und Betäubungsmittel**

Mit 260 Unfällen ist überhöhte Geschwindigkeit auch im 2018 eine der häufigsten Unfallursachen. Ein deutlicher Rückgang ist bei den Unfällen, welche auf Unaufmerksamkeit und Ablenkung zurückzuführen sind, festzustellen. Diese reduzierten sich von 209 auf 135 Unfälle was einer Abnahme von rund 35% entspricht. Die Arten von Ablenkungen sind vielfältig. So werden insbesondere momentane Unaufmerksamkeit, mangelnde Vertrautheit mit der Strecke oder mangelnde Fahrpraxis als Gründe angegeben. Nicht weniger gefährlich sind jedoch die weiteren aufgeführten Verhalten wie beispielsweise Übermüdung, Ablenkung durch das Telefonieren während der Fahrt, das Bedienen des Radios, des Navigationsgerätes oder des Mobiltelefons.

Eine leichte Abnahme kann bei denjenigen Verkehrsunfällen verzeichnet werden, bei denen die Fahrzeuglenkenden unter Medikamenteneinfluss (-2) oder Alkoholeinfluss (-8) standen. Eine jährliche Zunahme um einen Unfall seit 2014 von 2 auf 6 ist bei denjenigen Unfällen festzustellen, die von Personen verursacht wurden, welche unter Einfluss von Betäubungsmitteln ein Fahrzeug lenkten. Erschreckend ist zudem die Tatsache, dass bei neun Unfallverursachern, die unter Alkoholeinfluss standen, ein Messergebnis von über zwei Promille nachgewiesen werden konnte.



# Inhaltsverzeichnis



Kategorie	Thema	Seite
Vorwort	Vorwort	1
	Das Wichtigste in Kürze	2 - 3
	Inhaltsverzeichnis	4 - 5
Einleitung	Unfallstatistik 1. Halbjahr	7
	Unfallstatistik 2. Halbjahr	8
	Ganzjahresstatistik	9
Übersicht	Unfallfolgen	11
	Nach Gemeinden	12 – 14
	Strassenart und Ortslage	15
	Unfalltypengruppen	16
	Monat	17
	Wochentag	18
	Stunde	19
	Höchstgeschwindigkeit	20
	Verkehrsteilnahme	21
	Alter und Geschlecht	22 – 23
	Hauptursachen	24
Mensch	Kinder (<15)	26
	Jugendliche (15 - 17)	27
	Junge Erwachsene (18 – 24)	28
	Altersklasse (25 – 34)	29
	Altersklasse (35 – 44)	30
	Altersklasse (45 – 54)	31
	Altersklasse (55 – 64)	32
	Senioren (65+)	33
Verkehrsteilnahme	Fussgänger	35
	Fahrzeugähnliche Geräte (FäG)	36
	Fahrrad	37
	Alle E-Bike	38
	Langsames E-Bike	39
	Schnelles E-Bike	40
	Motorrad	41
	Personenwagen	42

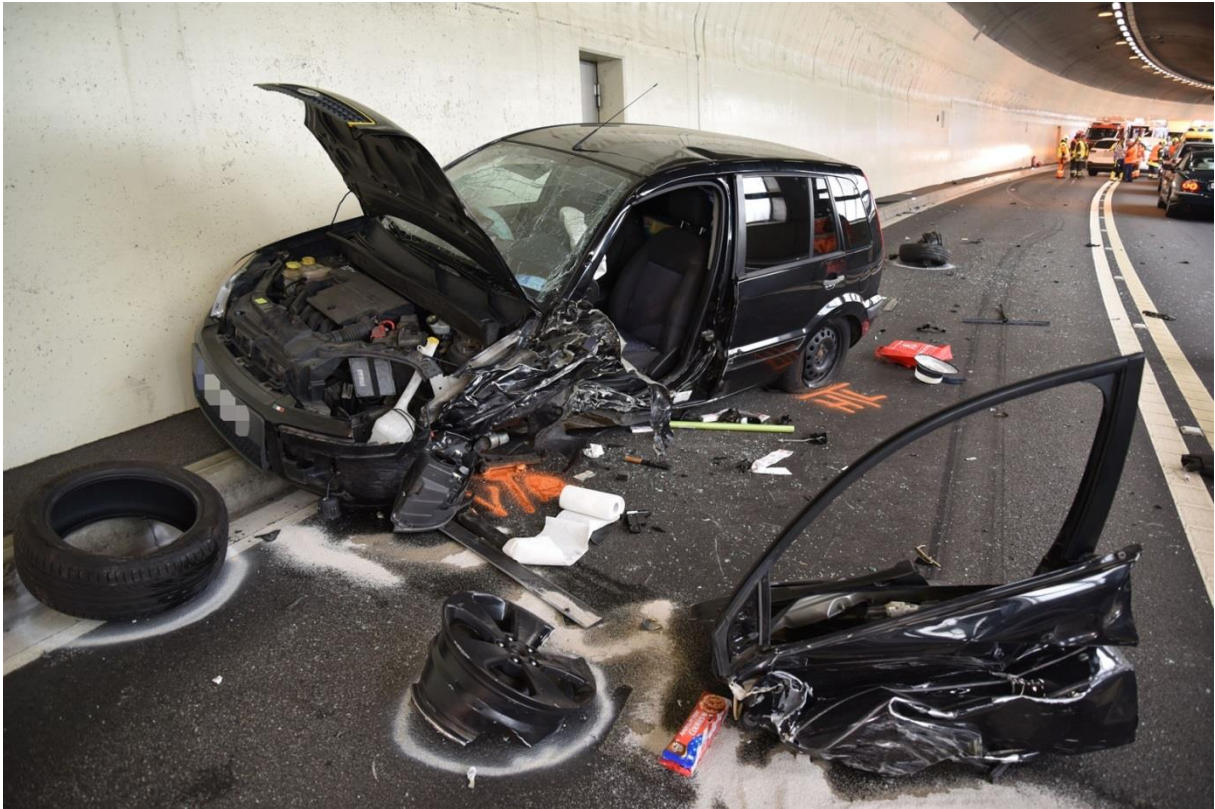


# Inhaltsverzeichnis



Kategorie	Thema	Seite
<b>Verkehrsteilnahme</b>	Landwirtschaftliche Fahrzeuge	43
	Lastwagen und Sattelmotorfahrzeuge	44
	Personentransport (ohne öV)	45
	Sachentransport	46
	Öffentlicher Verkehr	47
<b>Infrastruktur</b>	Innerorts	49
	Ausserorts (ohne Autobahn, Autostrasse und AB-Nebenanlage)	50
	Autobahn, Autostrasse oder AB-Nebenanlage	51
	Schulweg	52
	Fussgängerstreifen	53
	Baustelle	54
<b>Hauptursache</b>	Zustand der Person	56
	Verhalten der Person	57
	Fahrzeug	58
	Infrastruktur und externer Einfluss	59
	Unbekannte Ursache	60
	Geschwindigkeit	61
	Unaufmerksamkeit und Ablenkung	62
	Übermüdung, Einschlafen (inkl. Sekundenschlaf)	63
	Einfluss von Alkohol	64
	Einfluss von Betäubungsmittel	65
	Einfluss von Arzneimittel	66
	Wildunfälle	67
	Haustierunfälle	68
<b>Definitionen</b>	Begriffsdefinitionen	69

# Einleitung





Getötete	2014	2015	2016	2017	2018	Trend <sup>1</sup>	Vergleich <sup>2</sup>
<b>alle Getöteten</b>	8	7	6	11	2	-0.8	-70.6%
<b>nach Verkehrsteilnahme</b>							
Personenwagen	3	7	2	6	2	-0.3	-50.0%
Personentransportfahrzeuge	0	0	0	0	0	0.0	N/C
Sachentransportfahrzeuge	0	0	0	0	0	0.0	N/C
Motorräder	2	0	1	3	0	-0.1	-100.0%
Motorfahrräder	0	0	0	0	0	0.0	N/C
E-Bikes	0	0	1	0	0	0.0	-100.0%
Fahrräder	0	0	0	0	0	0.0	N/C
Fussgänger	2	0	1	0	0	-0.4	-100.0%
<i>auf Fussgängerstreifen</i>	0	0	0	0	0	0.0	N/C
<i>nicht auf Fussgängerstreifen</i>	2	0	1	0	0	-0.4	-100.0%
Andere	1	0	1	2	0	0.0	-100.0%
<b>nach mutmasslicher Hauptursache</b>							
Alkoholeinfluss	1	0	1	0	0	-0.2	-100.0%
Geschwindigkeitseinfluss	2	2	4	3	0	-0.3	-100.0%
Unaufmerksamkeit/Ablenkung	0	0	0	1	0	+0.1	-100.0%
<b>nach Strassenart</b>							
auf Autobahnen/-strassen	2	4	0	3	1	-0.3	-50.0%

N/A: nicht verfügbar, N/C: nicht berechenbar

Schwerverletzte	2014	2015	2016	2017	2018	Trend <sup>1</sup>	Vergleich <sup>2</sup>
<b>alle Schwerverletzten</b>	33	41	37	40	45	+2.3	+14.8%
<b>nach Verkehrsteilnahme</b>							
Personenwagen	13	16	9	10	20	+0.8	+47.1%
Personentransportfahrzeuge	0	0	0	0	0	0.0	N/C
Sachentransportfahrzeuge	0	1	3	2	0	+0.1	-100.0%
Motorräder	7	14	11	13	7	-0.1	-32.7%
Motorfahrräder	0	0	2	1	0	+0.1	-100.0%
E-Bikes	1	1	0	2	5	+0.9	+177.8%
Fahrräder	7	4	7	6	5	-0.2	-13.8%
Fussgänger	1	2	4	2	4	+0.6	+53.8%
<i>auf Fussgängerstreifen</i>	0	0	1	2	0	+0.2	-100.0%
<i>nicht auf Fussgängerstreifen</i>	1	2	3	0	4	+0.4	+100.0%
Andere	4	3	1	4	4	+0.1	+25.0%
<b>nach mutmasslicher Hauptursache</b>							
Alkoholeinfluss	4	2	0	2	3	-0.2	+36.4%
Geschwindigkeitseinfluss	8	14	6	8	9	-0.4	0.0%
Unaufmerksamkeit/Ablenkung	2	2	3	3	0	-0.3	-100.0%
<b>nach Strassenart</b>							
auf Autobahnen/-strassen	4	10	6	1	6	-0.5	+11.1%

N/A: nicht verfügbar, N/C: nicht berechenbar

Unfälle	2014	2015	2016	2017	2018	Trend <sup>1</sup>	Vergleich <sup>2</sup>
<b>alle Unfälle mit Personenschaden</b>	220	202	203	243	193	-1.3	-9.0%
<b>nach Unfallfolgen</b>							
mit Getöteten	8	4	6	11	2	-0.5	-67.7%
mit Schwerverletzten	30	34	31	33	36	+1.1	+9.8%
<i>mit lebensbedrohlich Verletzten</i>	N/A	6	2	3	2	N/C	N/C
<i>mit erheblich Verletzten</i>	N/A	28	29	30	34	N/C	N/C
mit Leichtverletzten	182	164	166	199	155	-1.9	-10.5%

N/A: nicht verfügbar, N/C: nicht berechenbar

<sup>1</sup> Linearer Trend über die letzten 5 Jahre, <sup>2</sup> Entwicklung Berichtsjahr zum fünfjährigen Mittel





Getötete	2014	2015	2016	2017	2018	Trend <sup>1</sup>	Vergleich <sup>2</sup>
<b>alle Getöteten</b>	8	11	8	8	11	+0.3	+19.6%
<b>nach Verkehrsteilnahme</b>							
Personenwagen	1	2	2	3	4	+0.7	+66.7%
Personentransportfahrzeuge	0	0	0	0	0	0.0	N/C
Sachentransportfahrzeuge	0	1	0	0	1	0.0	+150.0%
Motorräder	5	5	3	3	3	-0.6	-21.1%
Motorfahrräder	0	0	0	0	0	0.0	N/C
E-Bikes	0	1	0	0	2	+0.3	+233.3%
Fahrräder	2	0	0	0	0	-0.4	-100.0%
Fussgänger	0	2	3	1	0	-0.1	-100.0%
<i>auf Fussgängerstreifen</i>	0	0	0	0	0	0.0	N/C
<i>nicht auf Fussgängerstreifen</i>	0	2	3	1	0	-0.1	-100.0%
Andere	0	0	0	1	1	+0.3	+150.0%
<b>nach mutmasslicher Hauptursache</b>							
Alkoholeinfluss	0	0	1	0	0	0.0	-100.0%
Geschwindigkeitseinfluss	4	5	2	0	2	-0.9	-23.1%
Unaufmerksamkeit/Ablenkung	0	0	1	0	2	+0.4	+233.3%
<b>nach Strassenart</b>							
auf Autobahnen/-strassen	0	1	3	1	1	+0.2	-16.7%

N/A: nicht verfügbar, N/C: nicht berechenbar

Schwerverletzte	2014	2015	2016	2017	2018	Trend <sup>1</sup>	Vergleich <sup>2</sup>
<b>alle Schwerverletzten</b>	43	54	53	45	54	+1.3	+8.4%
<b>nach Verkehrsteilnahme</b>							
Personenwagen	6	26	13	9	11	-0.7	-15.4%
Personentransportfahrzeuge	1	0	0	1	0	-0.1	-100.0%
Sachentransportfahrzeuge	0	1	2	0	2	+0.3	+100.0%
Motorräder	21	13	22	15	26	+1.2	+34.0%
Motorfahrräder	0	2	0	1	0	-0.1	-100.0%
E-Bikes	0	1	1	0	3	+0.5	+200.0%
Fahrräder	7	5	11	10	7	+0.5	-12.5%
Fussgänger	4	3	2	5	2	-0.2	-37.5%
<i>auf Fussgängerstreifen</i>	1	0	0	4	0	+0.2	-100.0%
<i>nicht auf Fussgängerstreifen</i>	3	3	2	1	2	-0.4	-9.1%
Andere	4	3	2	4	3	-0.1	-6.3%
<b>nach mutmasslicher Hauptursache</b>							
Alkoholeinfluss	1	2	2	1	2	+0.1	+25.0%
Geschwindigkeitseinfluss	19	11	11	7	13	-1.6	+6.6%
Unaufmerksamkeit/Ablenkung	0	1	2	3	2	+0.6	+25.0%
<b>nach Strassenart</b>							
auf Autobahnen/-strassen	0	9	3	6	6	+0.9	+25.0%

N/A: nicht verfügbar, N/C: nicht berechenbar

Unfälle	2014	2015	2016	2017	2018	Trend <sup>1</sup>	Vergleich <sup>2</sup>
<b>alle Unfälle mit Personenschaden</b>	306	281	289	266	252	-12.3	-9.6%
<b>nach Unfallfolgen</b>							
mit Getöteten	7	11	8	8	11	+0.5	+22.2%
mit Schwerverletzten	40	46	47	40	48	+1.0	+8.6%
<i>mit lebensbedrohlich Verletzten</i>	N/A	6	3	3	2	N/C	N/C
<i>mit erheblich Verletzten</i>	N/A	40	44	37	46	N/C	N/C
mit Leichtverletzten	259	224	234	218	193	-13.8	-14.5%

N/A: nicht verfügbar, N/C: nicht berechenbar

<sup>1</sup> Linearer Trend über die letzten 5 Jahre, <sup>2</sup> Entwicklung Berichtsjahr zum fünfjährigen Mittel



# Unfallstatistik Strassenverkehr

## Ganzes Jahr (Januar - Dezember)

2014 - 2018

Getötete	2014	2015	2016	2017	2018	Trend <sup>1</sup>	Vergleich <sup>2</sup>
<b>alle Getöteten</b>	16	18	14	19	13	-0.5	-18.8%
<b>nach Verkehrsteilnahme</b>							
Personenwagen	4	9	4	9	6	+0.4	-6.3%
Personentransportfahrzeuge	0	0	0	0	0	0.0	N/C
Sachentransportfahrzeuge	0	1	0	0	1	0.0	+150.0%
Motorräder	7	5	4	6	3	-0.7	-40.0%
Motorfahrräder	0	0	0	0	0	0.0	N/C
E-Bikes	0	1	1	0	2	+0.3	+150.0%
Fahrräder	2	0	0	0	0	-0.4	-100.0%
Fussgänger	2	2	4	1	0	-0.5	-100.0%
<i>auf Fussgängerstreifen</i>	0	0	0	0	0	0.0	N/C
<i>nicht auf Fussgängerstreifen</i>	2	2	4	1	0	-0.5	-100.0%
Andere	1	0	1	3	1	+0.3	-16.7%
<b>nach mutmasslicher Hauptursache</b>							
Alkoholeinfluss	1	0	2	0	0	-0.2	-100.0%
Geschwindigkeitseinfluss	6	7	6	3	2	-1.2	-58.3%
Unaufmerksamkeit/Ablenkung	0	0	1	1	2	+0.5	+150.0%
<b>nach Strassenart</b>							
auf Autobahnen/-strassen	2	5	3	4	2	-0.1	-37.5%

N/A: nicht verfügbar, N/C: nicht berechenbar

Schwerverletzte	2014	2015	2016	2017	2018	Trend <sup>1</sup>	Vergleich <sup>2</sup>
<b>alle Schwerverletzten</b>	76	95	90	85	99	+3.6	+11.2%
<b>nach Verkehrsteilnahme</b>							
Personenwagen	19	42	22	19	31	+0.1	+16.5%
Personentransportfahrzeuge	1	0	0	1	0	-0.1	-100.0%
Sachentransportfahrzeuge	0	2	5	2	2	+0.4	-9.1%
Motorräder	28	27	33	28	33	+1.1	+10.7%
Motorfahrräder	0	2	2	2	0	0.0	-100.0%
E-Bikes	1	2	1	2	8	+1.4	+185.7%
Fahrräder	14	9	18	16	12	+0.3	-13.0%
Fussgänger	5	5	6	7	6	+0.4	+3.4%
<i>auf Fussgängerstreifen</i>	1	0	1	6	0	+0.4	-100.0%
<i>nicht auf Fussgängerstreifen</i>	4	5	5	1	6	0.0	+42.9%
Andere	8	6	3	8	7	0.0	+9.4%
<b>nach mutmasslicher Hauptursache</b>							
Alkoholeinfluss	5	4	2	3	5	-0.1	+31.6%
Geschwindigkeitseinfluss	27	25	17	15	22	-2.0	+3.8%
Unaufmerksamkeit/Ablenkung	2	3	5	6	2	+0.3	-44.4%
<b>nach Strassenart</b>							
auf Autobahnen/-strassen	4	19	9	7	12	+0.4	+17.6%

N/A: nicht verfügbar, N/C: nicht berechenbar

Unfälle	2014	2015	2016	2017	2018	Trend <sup>1</sup>	Vergleich <sup>2</sup>
<b>alle Unfälle mit Personenschaden</b>	526	483	492	509	445	-13.6	-9.4%
<b>nach Unfallfolgen</b>							
mit Getöteten	15	15	14	19	13	0.0	-14.5%
mit Schwerverletzten	70	80	78	73	84	+2.1	+9.1%
<i>mit lebensbedrohlich Verletzten</i>	N/A	12	5	6	4	N/C	N/C
<i>mit erheblich Verletzten</i>	N/A	68	73	67	80	N/C	N/C
mit Leichtverletzten	441	388	400	417	348	-15.7	-12.7%

N/A: nicht verfügbar, N/C: nicht berechenbar

<sup>1</sup> Linearer Trend über die letzten 5 Jahre, <sup>2</sup> Entwicklung Berichtsjahr zum fünfjährigen Mittel

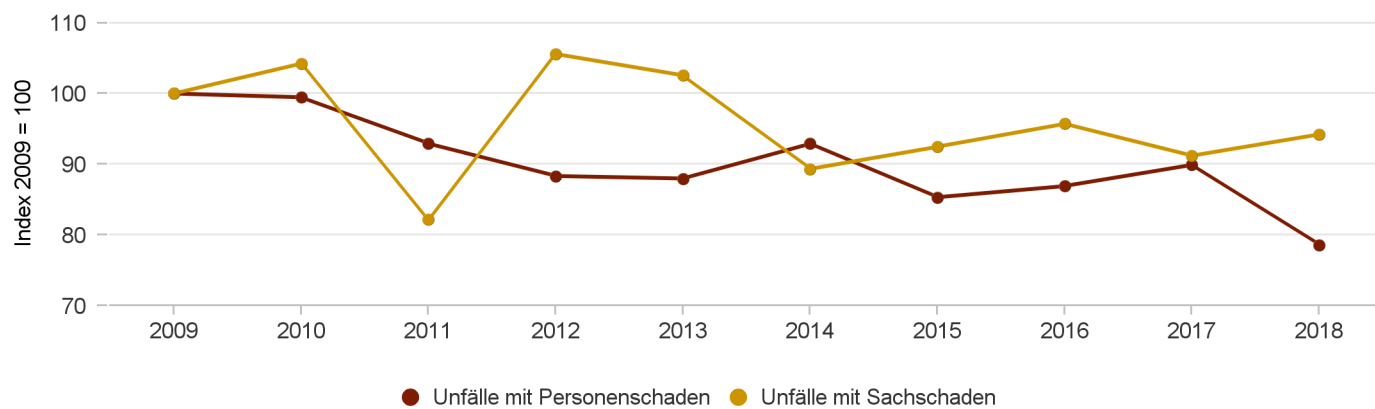
# Kategorie: Übersicht





## Unfälle

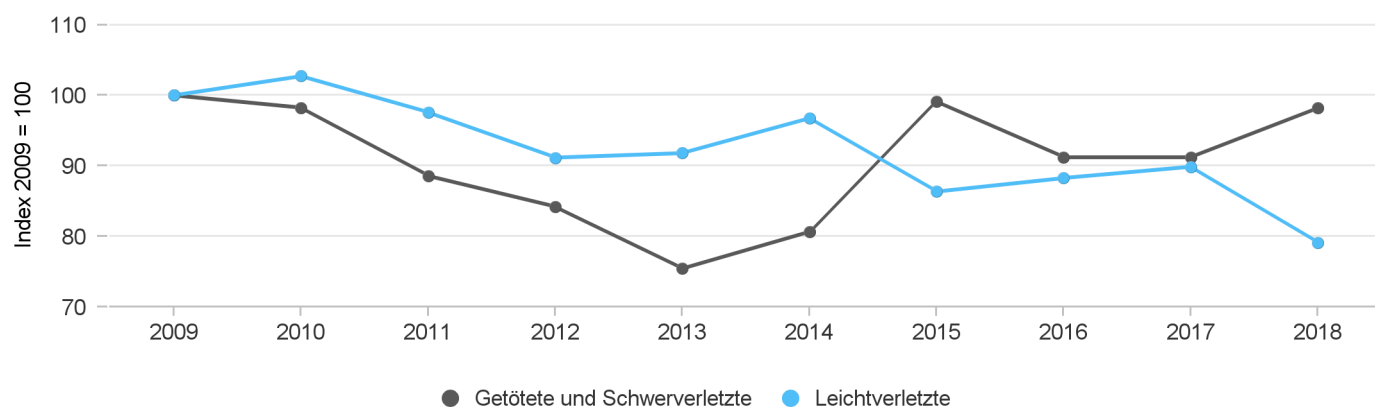
nach Unfallfolgen



	2009	2010	2011	2012	2013	2014	2015	2016	2017	2018
<b>Total Unfälle</b>	<b>2 442</b>	<b>2 519</b>	<b>2 069</b>	<b>2 481</b>	<b>2 422</b>	<b>2 202</b>	<b>2 218</b>	<b>2 288</b>	<b>2 220</b>	<b>2 213</b>
Unfälle mit Sachschaden	1 876	1 956	1 543	1 981	1 924	1 676	1 735	1 796	1 711	1 768
Unfälle mit Personenschaden	566	563	526	500	498	526	483	492	509	445
Unfälle mit Getöteten	13	27	17	17	12	15	15	14	19	13
Unfälle mit Schwerverletzten	92	71	73	67	68	70	80	78	73	84
mit lebensbedrohlich Verletzten <sup>1</sup>	0	0	0	0	0	0	12	5	6	4
mit erheblich Verletzten <sup>1</sup>	0	0	0	0	0	0	68	73	67	80
Unfälle mit Leichtverletzten	461	465	436	416	418	441	388	400	417	348

## Verunfallte

nach Unfallfolgen



	2009	2010	2011	2012	2013	2014	2015	2016	2017	2018
<b>Total Verunfallte</b>	<b>737</b>	<b>752</b>	<b>709</b>	<b>664</b>	<b>658</b>	<b>695</b>	<b>651</b>	<b>654</b>	<b>664</b>	<b>605</b>
Getötete	13	30	18	18	12	16	18	14	19	13
Schwerverletzte	101	82	83	78	74	76	95	90	85	99
lebensbedrohlich Verletzte <sup>1</sup>	0	0	0	0	0	0	16	5	6	6
erheblich Verletzte <sup>1</sup>	0	0	0	0	0	0	79	85	79	93
Leichtverletzte	623	640	608	568	572	603	538	550	560	493

<sup>1</sup> Zahlen für lebensbedrohlich Verletzte und erheblich Verletzte erst ab 2015 verfügbar



## Unfälle und Verunfallte

nach Unfallfolgen und Gemeinde

	Unfälle mit Sachschaden	Unfälle mit Personenschaden	Getötete	Schwer-verletzte	davon		Leicht-verletzte
					lebens-bedrohlich Verletzte <sup>1</sup>	erheblich Verletzte <sup>1</sup>	
<b>Total</b>	<b>762</b>	<b>215</b>	<b>8</b>	<b>51</b>	<b>2</b>	<b>49</b>	<b>225</b>
Albula/Alvra	59	6	0	0	0	0	7
Andeer	13	3	0	0	0	0	12
Arosa	24	12	2	3	1	2	7
Avers	1	0	0	0	0	0	0
Bergün Filisur	14	3	0	0	0	0	6
Bever	7	1	0	0	0	0	1
Bonaduz	20	4	0	1	0	1	3
Bregaglia	26	3	0	0	0	0	3
Breil/Brigels	36	6	0	3	0	3	9
Brusio	8	5	0	1	0	1	5
Buseno	1	0	0	0	0	0	0
Calanca	2	0	0	0	0	0	0
Cama	3	1	0	0	0	0	1
Castaneda	0	0	0	0	0	0	0
Casti-Wergenstein	0	0	0	0	0	0	0
Cazis	28	4	0	0	0	0	5
Celerina/Schlarigna	20	1	0	0	0	0	1
Chur	209	84	2	21	1	20	80
Churwalden	24	10	1	0	0	0	14
Conters im Prättigau	0	0	0	0	0	0	0
Davos	70	25	2	5	0	5	23
Disentis/Mustér	24	6	0	2	0	2	6
Domat/Ems	26	9	0	6	0	6	6
Domleschg	19	2	0	2	0	2	0
Donat	4	0	0	0	0	0	0
Falera	2	0	0	0	0	0	0
Felsberg	0	1	0	0	0	0	1
Ferrera	2	1	0	0	0	0	3
Fideris	7	4	0	2	0	2	2
Fläsch	6	3	0	1	0	1	4
Flerden	0	0	0	0	0	0	0
Flims	25	4	0	0	0	0	4
Furna	0	1	0	0	0	0	1
Fürstenu	3	0	0	0	0	0	0
Grono	5	1	0	0	0	0	1
Grüsch	10	3	0	0	0	0	7
Haldenstein	1	2	1	0	0	0	2
Ilanz/Glion	53	6	0	2	0	2	4
Jenaz	8	4	0	2	0	2	7
Jenins	2	0	0	0	0	0	0

<sup>1</sup> Zahlen für lebensbedrohlich Verletzte und erheblich Verletzte erst ab 2015 verfügbar



## Unfälle und Verunfallte

nach Unfallfolgen und Gemeinde

	Unfälle mit Sach-schaden	Unfälle mit Personen-schaden	Getötete	Schwer-verletzte	davon		Leicht-verletzte
					lebens-bedrohlich Verletzte <sup>1</sup>	erheblich Verletzte <sup>1</sup>	
<b>Total</b>	<b>522</b>	<b>114</b>	<b>4</b>	<b>33</b>	<b>3</b>	<b>30</b>	<b>126</b>
Klosters-Serneus	43	8	0	1	0	1	7
Küblis	2	0	0	0	0	0	0
Laax	20	4	0	0	0	0	6
Landquart	33	14	0	2	1	1	14
Lantsch/Lenz	14	1	0	0	0	0	1
La Punt-Chamues-ch	4	1	0	1	0	1	1
Lohn (GR)	0	1	0	0	0	0	1
Lostallo	12	2	2	3	1	2	6
Lumnezia	14	2	0	0	0	0	3
Luzern	13	3	0	2	0	2	3
Madulain	6	0	0	0	0	0	0
Maienfeld	39	6	0	0	0	0	6
Maladers	6	0	0	0	0	0	0
Malans	9	0	0	0	0	0	0
Masein	7	0	0	0	0	0	0
Mathon	0	0	0	0	0	0	0
Medel (Lucmagn)	12	1	0	0	0	0	1
Mesocco	27	7	0	0	0	0	12
Obersaxen Mundaun	9	2	0	0	0	0	3
Pontresina	22	6	0	4	0	4	6
Poschiavo	35	13	1	8	1	7	7
Rhâzüns	3	0	0	0	0	0	0
Rheinwald	12	4	0	2	0	2	10
Rongellen	1	0	0	0	0	0	0
Rossa	2	0	0	0	0	0	0
Rothenbrunnen	13	3	0	4	0	4	1
Roveredo (GR)	4	1	0	0	0	0	2
Safiental	7	0	0	0	0	0	0
Sagogn	5	1	0	0	0	0	1
Samedan	10	4	0	3	0	3	1
Samnaun	9	2	0	0	0	0	2
Santa Maria in Calanca	0	0	0	0	0	0	0
San Vittore	14	1	0	0	0	0	1
S-chanf	8	2	0	0	0	0	3
Scharans	4	1	0	0	0	0	1
Schiers	16	7	1	1	0	1	7
Schluein	28	6	0	0	0	0	7
Schmitten (GR)	10	0	0	0	0	0	0
Scuol	49	11	0	2	0	2	13

<sup>1</sup> Zahlen für lebensbedrohlich Verletzte und erheblich Verletzte erst ab 2015 verfügbar



## Unfälle und Verunfallte

nach Unfallfolgen und Gemeinde

	Unfälle mit Sach-schaden	Unfälle mit Personen-schaden	Getötete	Schwer-verletzte	davon		Leicht-verletzte
					lebens-bedrohlich Verletzte <sup>1</sup>	erheblich Verletzte <sup>1</sup>	
<b>Total</b>	<b>484</b>	<b>116</b>	<b>1</b>	<b>15</b>	<b>1</b>	<b>14</b>	<b>142</b>
Seewis im Prättigau	8	1	0	0	0	0	1
Sils im Domleschg	20	5	0	0	0	0	9
Sils im Engadin/Segl	10	1	0	0	0	0	1
Silvaplana	25	2	0	0	0	0	4
Soazza	5	1	0	1	0	1	0
St. Moritz	37	12	0	1	0	1	17
Sufers	5	2	0	0	0	0	3
Sumvitg	22	1	0	0	0	0	1
Surses	94	14	0	0	0	0	16
Tamins	12	2	0	0	0	0	3
Thusis	8	5	0	1	1	0	7
Trimmis	19	5	0	0	0	0	5
Trin	6	2	0	0	0	0	6
Trun	13	2	0	1	0	1	5
Tschappina	0	0	0	0	0	0	0
Tschierschen-Praden	1	0	0	0	0	0	0
Tujetsch	4	5	0	1	0	1	4
Untervaz	3	2	0	0	0	0	4
Urmein	0	0	0	0	0	0	0
Val Müstair	33	7	0	1	0	1	7
Vals	3	3	0	1	0	1	2
Valsot	29	3	0	1	0	1	2
Vaz/Obervaz	38	7	0	1	0	1	6
Zernez	43	17	0	5	0	5	15
Zillis-Reischen	20	3	0	1	0	1	6
Zizers	22	14	1	0	0	0	18
Zuoz	4	0	0	0	0	0	0

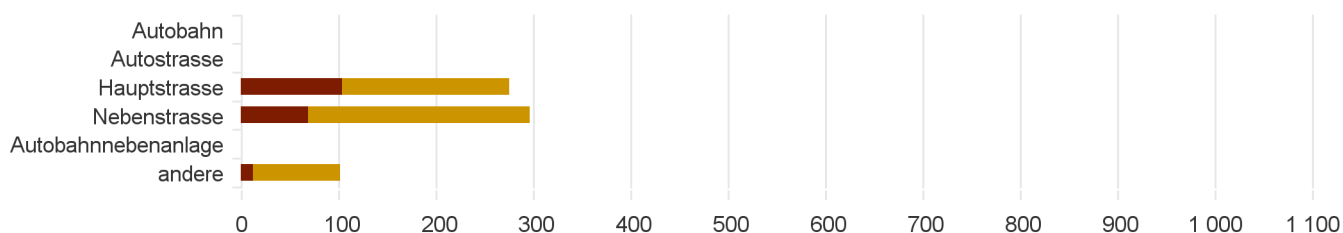
<sup>1</sup> Zahlen für lebensbedrohlich Verletzte und erheblich Verletzte erst ab 2015 verfügbar



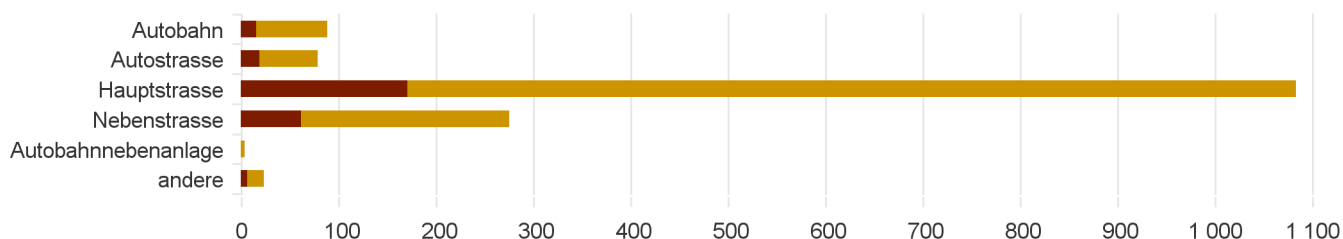
## Unfälle

nach Unfallfolgen, Strassenart und Ortslage

## Innerorts



## Ausserorts



■ Unfälle mit Personenschaden ■ Unfälle mit Sachschaden

## Unfälle und Verunfallte

nach Unfallfolgen, Strassenart und Ortslage

	Unfälle mit Sachschaden	Unfälle mit Personenschaden	Getötete	Schwer-verletzte	davon		
					lebens-bedrohlich Verletzte <sup>1</sup>	erheblich Verletzte <sup>1</sup>	Leicht-verletzte
<b>Total</b>	1 768	445	13	99	6	93	493
Autobahn	73	14	2	3	1	2	21
Autostrasse	60	17	0	9	0	9	36
Autobahnnebenanlage	2	0	0	0	0	0	0
Hauptstrasse	1 085	271	6	52	2	50	310
davon innerorts	172	102	2	19	2	17	109
davon ausserorts	913	169	4	33	0	33	201
Nebenstrasse	442	127	5	28	2	26	116
davon innerorts	228	67	1	15	2	13	55
davon ausserorts	214	60	4	13	0	13	61
andere	106	16	0	7	1	6	10
davon innerorts	89	11	0	7	1	6	5
davon ausserorts	17	5	0	0	0	0	5

nach Unfallfolgen und Ortslage

	Unfälle mit Sachschaden	Unfälle mit Personenschaden	Getötete	Schwer-verletzte	davon		
					lebens-bedrohlich Verletzte <sup>1</sup>	erheblich Verletzte <sup>1</sup>	Leicht-verletzte
<b>Total</b>	1 768	445	13	99	6	93	493
Innerorts	489	180	3	41	5	36	169
Ausserorts	1 279	265	10	58	1	57	324

<sup>1</sup> Zahlen für lebensbedrohlich Verletzte und erheblich Verletzte erst ab 2015 verfügbar



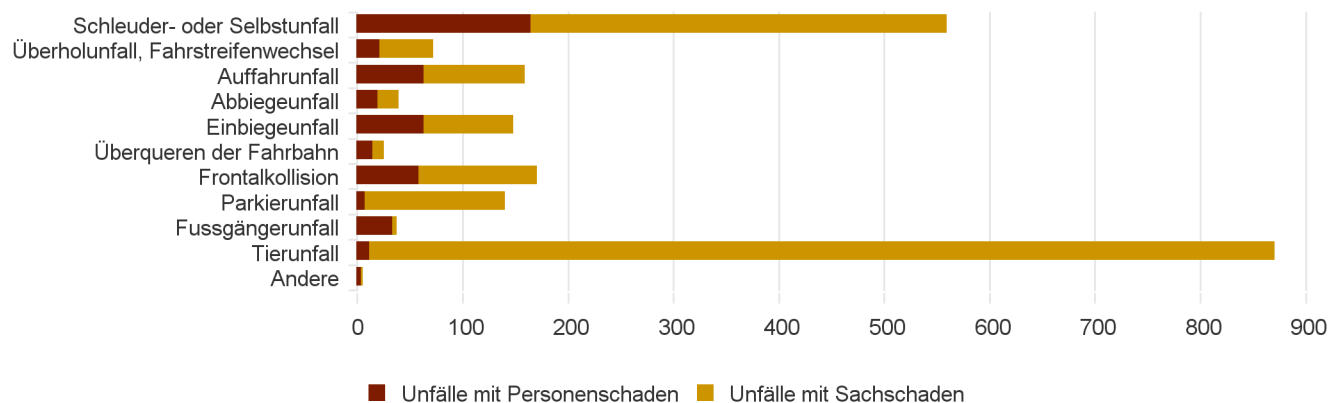


## Strassenverkehrsunfall-Statistik Übersicht: Unfalltypengruppen

GR; 2018

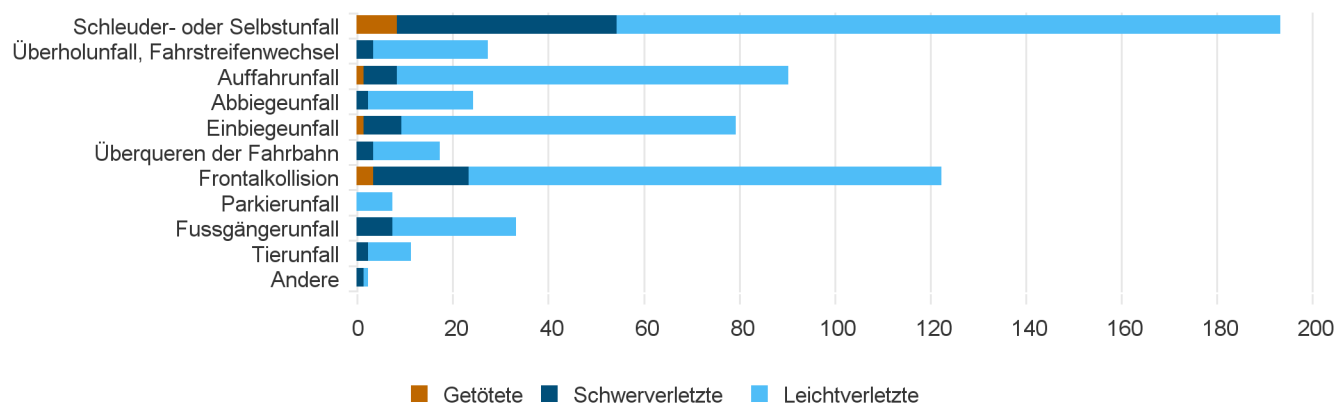
### Unfälle

nach Unfallfolgen und Gruppen der Unfalltypen



### Verunfallte

nach Unfallfolgen und Gruppen der Unfalltypen



### Unfälle und Verunfallte

nach Unfallfolgen und Gruppen der Unfalltypen

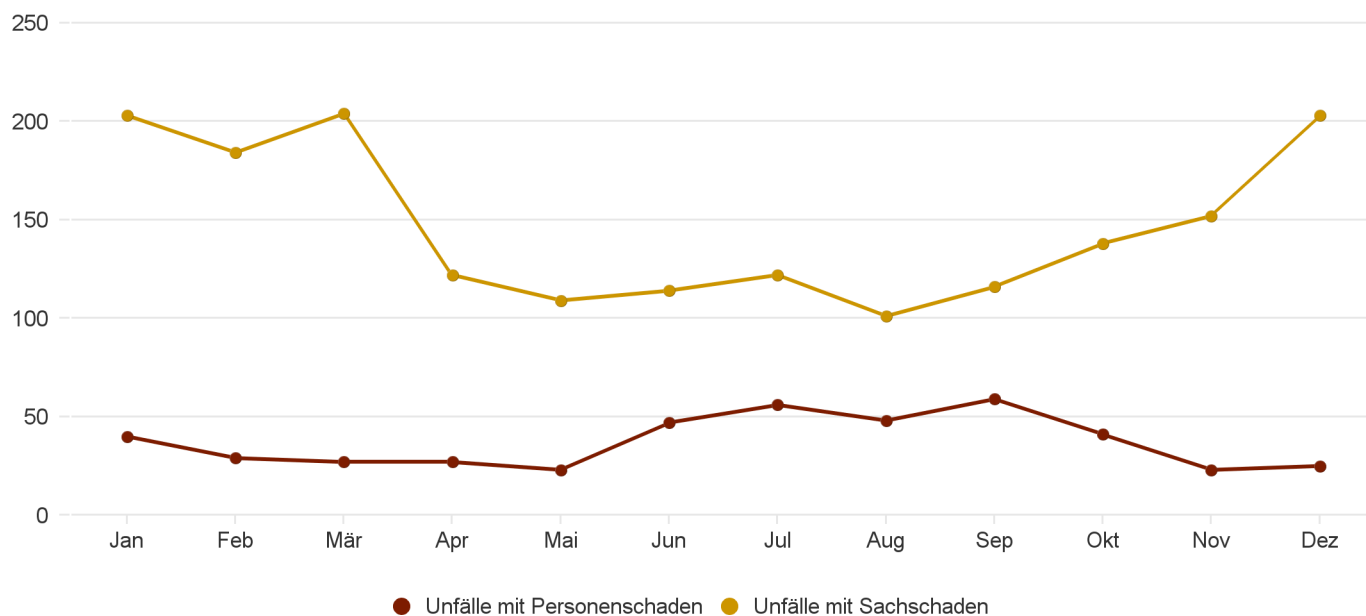
	Unfälle mit Sachschaden	Unfälle mit Personenschaden	Getötete	Schwerverletzte	davon		
					lebensbedrohlich Verletzte <sup>1</sup>	erheblich Verletzte <sup>1</sup>	Leichtverletzte
<b>Total</b>	1 768	445	13	99	6	93	493
Schleuder- oder Selbstunfall	395	163	8	46	3	43	139
Überholunfall, Fahrstreifenwechsel	51	20	0	3	0	3	24
Auffahrunfall	96	62	1	7	0	7	82
Abbiegeunfall	20	18	0	2	0	2	22
Einbiegeunfall	85	62	1	8	0	8	70
Überqueren der Fahrbahn	11	13	0	3	0	3	14
Frontalkollision	112	57	3	20	2	18	99
Parkierunfall	133	6	0	0	0	0	7
Fussgängerunfall	4	32	0	7	0	7	26
Tierunfall	859	10	0	2	1	1	9
Andere	2	2	0	1	0	1	1

<sup>1</sup> Zahlen für lebensbedrohlich Verletzte und erheblich Verletzte erst ab 2015 verfügbar



## Unfälle

nach Unfallfolgen und Monat



## Unfälle und Verunfallte

nach Unfallfolgen und Monat

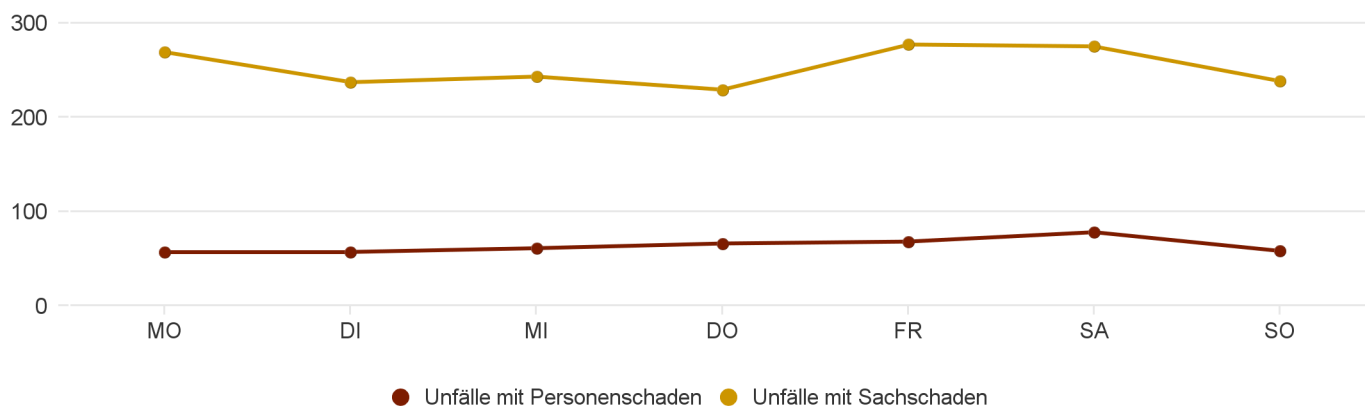
	Unfälle mit Sachschaden	Unfälle mit Personenschaden	Getötete	Schwer-verletzte	davon		
					lebens-bedrohlich Verletzte <sup>1</sup>	erheblich Verletzte <sup>1</sup>	Leicht-verletzte
<b>Total</b>	1 768	445	13	99	6	93	493
Januar	203	40	0	6	0	6	54
Februar	184	29	0	8	0	8	36
März	204	27	1	8	1	7	35
April	122	27	1	7	2	5	28
Mai	109	23	0	3	1	2	23
Juni	114	47	0	13	0	13	44
Juli	122	56	2	18	2	16	62
August	101	48	3	15	0	15	49
September	116	59	4	13	0	13	58
Oktober	138	41	2	6	0	6	46
November	152	23	0	1	0	1	31
Dezember	203	25	0	1	0	1	27

<sup>1</sup> Zahlen für lebensbedrohlich Verletzte und erheblich Verletzte erst ab 2015 verfügbar



## Unfälle

nach Unfallfolgen und Wochentag



## Unfälle und Verunfallte

nach Unfallfolgen und Wochentag

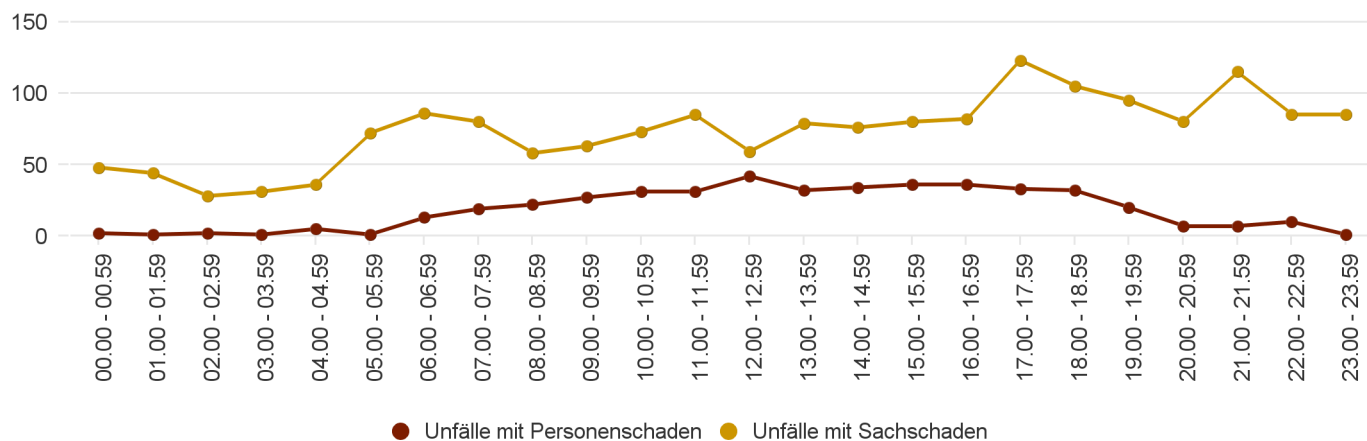
	Unfälle mit Sachschaden	Unfälle mit Personenschaden	Getötete	Schwer-verletzte	davon		
					lebens-bedrohlich Verletzte <sup>1</sup>	erheblich Verletzte <sup>1</sup>	Leicht-verletzte
<b>Total</b>	1 768	445	13	99	6	93	493
Montag	269	57	2	13	0	13	62
Dienstag	237	57	0	10	1	9	59
Mittwoch	243	61	3	13	1	12	68
Donnerstag	229	66	3	10	2	8	69
Freitag	277	68	2	18	1	17	90
Samstag	275	78	2	23	1	22	83
Sonntag	238	58	1	12	0	12	62

<sup>1</sup> Zahlen für lebensbedrohlich Verletzte und erheblich Verletzte erst ab 2015 verfügbar



## Unfälle

nach Unfallfolgen und Stunde



## Unfälle und Verunfallte

nach Unfallfolgen und Stunde

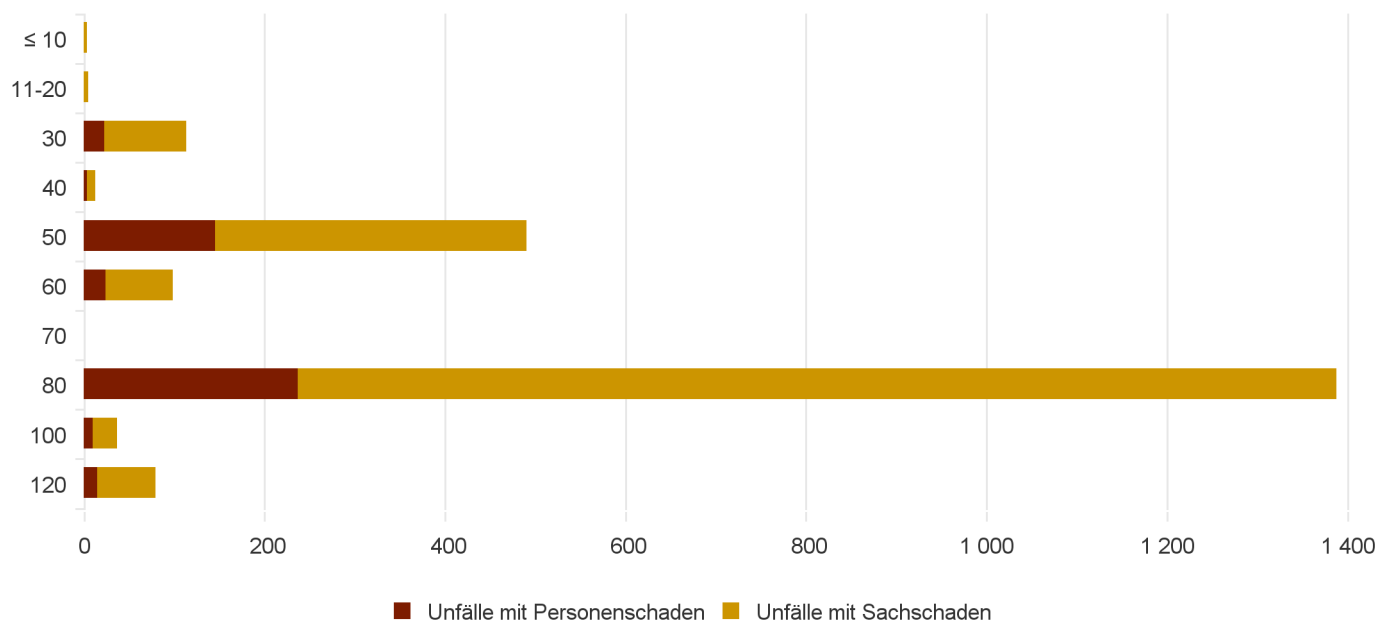
	Unfälle mit Sachschaden	Unfälle mit Personenschaden	Getötete	Schwer-verletzte	davon		
					lebens-bedrohlich Verletzte <sup>1</sup>	erheblich Verletzte <sup>1</sup>	Leicht-verletzte
<b>Total</b>	<b>1 768</b>	<b>445</b>	<b>13</b>	<b>99</b>	<b>6</b>	<b>93</b>	<b>493</b>
00.00 - 00.59	48	2	0	0	0	0	2
01.00 - 01.59	44	1	0	0	0	0	1
02.00 - 02.59	28	2	1	0	0	0	2
03.00 - 03.59	31	1	0	0	0	0	1
04.00 - 04.59	36	5	0	2	0	2	3
05.00 - 05.59	72	1	0	0	0	0	1
06.00 - 06.59	86	13	0	3	1	2	12
07.00 - 07.59	80	19	0	1	0	1	21
08.00 - 08.59	58	22	0	9	0	9	23
09.00 - 09.59	63	27	0	6	0	6	29
10.00 - 10.59	73	31	2	7	0	7	35
11.00 - 11.59	85	31	1	9	0	9	27
12.00 - 12.59	59	42	2	8	1	7	64
13.00 - 13.59	79	32	0	12	0	12	36
14.00 - 14.59	76	34	1	11	1	10	32
15.00 - 15.59	80	36	2	9	1	8	55
16.00 - 16.59	82	36	0	4	0	4	41
17.00 - 17.59	123	33	1	7	0	7	33
18.00 - 18.59	105	32	1	3	0	3	30
19.00 - 19.59	95	20	1	3	2	1	19
20.00 - 20.59	80	7	0	1	0	1	7
21.00 - 21.59	115	7	1	1	0	1	7
22.00 - 22.59	85	10	0	3	0	3	11
23.00 - 23.59	85	1	0	0	0	0	1
unbekannt	0	0	0	0	0	0	0

<sup>1</sup> Zahlen für lebensbedrohlich Verletzte und erheblich Verletzte erst ab 2015 verfügbar



## Unfälle

nach Unfallfolgen und Höchstgeschwindigkeit



## Unfälle und Verunfallte

nach Unfallfolgen und Höchstgeschwindigkeit

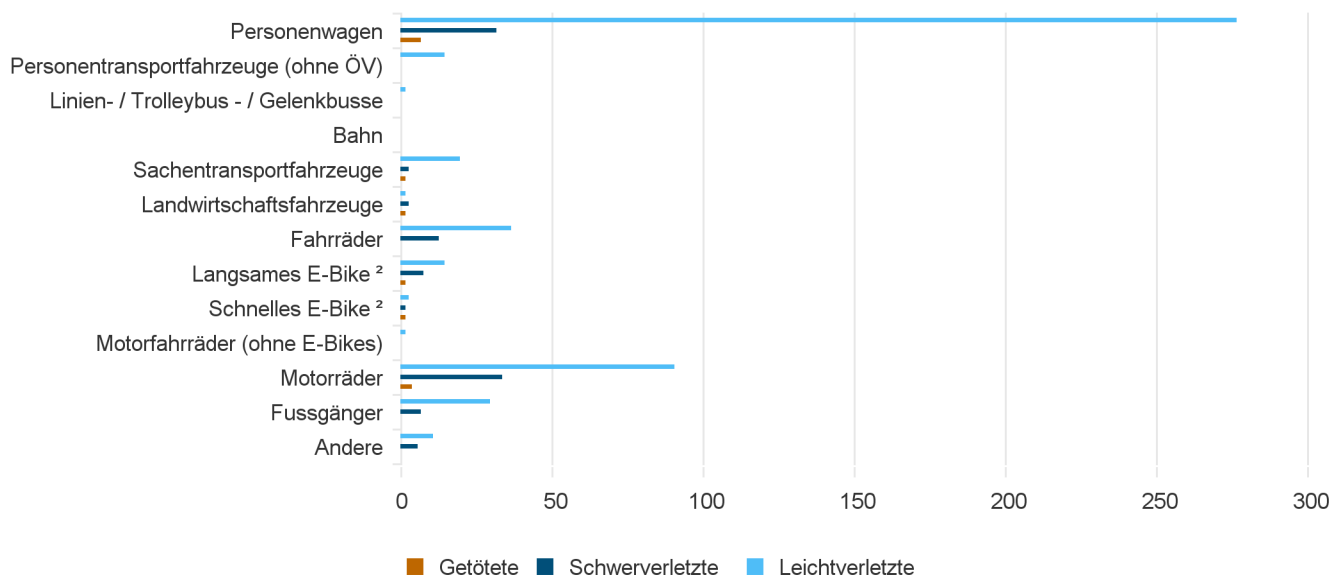
	Unfälle mit Sachschaden	Unfälle mit Personenschaden	Getötete	Schwer-verletzte	davon		
					lebens-bedrohlich Verletzte <sup>1</sup>	erheblich Verletzte <sup>1</sup>	Leicht-verletzte
<b>Total</b>	1 768	445	13	99	6	93	493
≤ 10	2	0	0	0	0	0	0
11-20	3	0	0	0	0	0	0
30	91	21	0	5	0	5	17
40	9	2	0	0	0	0	3
50	345	144	2	33	4	29	129
60	75	22	1	3	1	2	35
70	0	0	0	0	0	0	0
80	1 151	235	8	54	0	54	271
100	27	8	0	1	0	1	18
120	65	13	2	3	1	2	20

<sup>1</sup> Zahlen für lebensbedrohlich Verletzte und erheblich Verletzte erst ab 2015 verfügbar



## Verunfallte

### nach Unfallfolgen und Verkehrsteilnahme



### nach Unfallfolgen und Verkehrsteilnahme

	Getötete	Schwer- verletzte	davon		
			lebens- bedrohlich Verletzte <sup>1</sup>	erheblich Verletzte <sup>1</sup>	Leicht- verletzte
<b>Total Lenkende + Mitfahrende<sup>2</sup></b>	13	99	6	93	493
Personenwagen	6	31	2	29	276
Personentransportfahrzeuge (ohne ÖV)	0	0	0	0	14
Linien- / Trolleybus - / Gelenkbusse	0	0	0	0	1
Bahn	0	0	0	0	0
Sachentransportfahrzeuge	1	2	0	2	19
Landwirtschaftsfahrzeuge	1	2	0	2	1
Fahrräder	0	12	0	12	36
E-Bikes	2	8	2	6	16
<i>Langsames E-Bike <sup>2</sup></i>	1	7	2	5	14
<i>Schnelles E-Bike <sup>2</sup></i>	1	1	0	1	2
Motorfahrräder (ohne E-Bikes)	0	0	0	0	1
Motorräder	3	33	2	31	90
Fussgänger	0	6	0	6	29
Andere	0	5	0	5	10

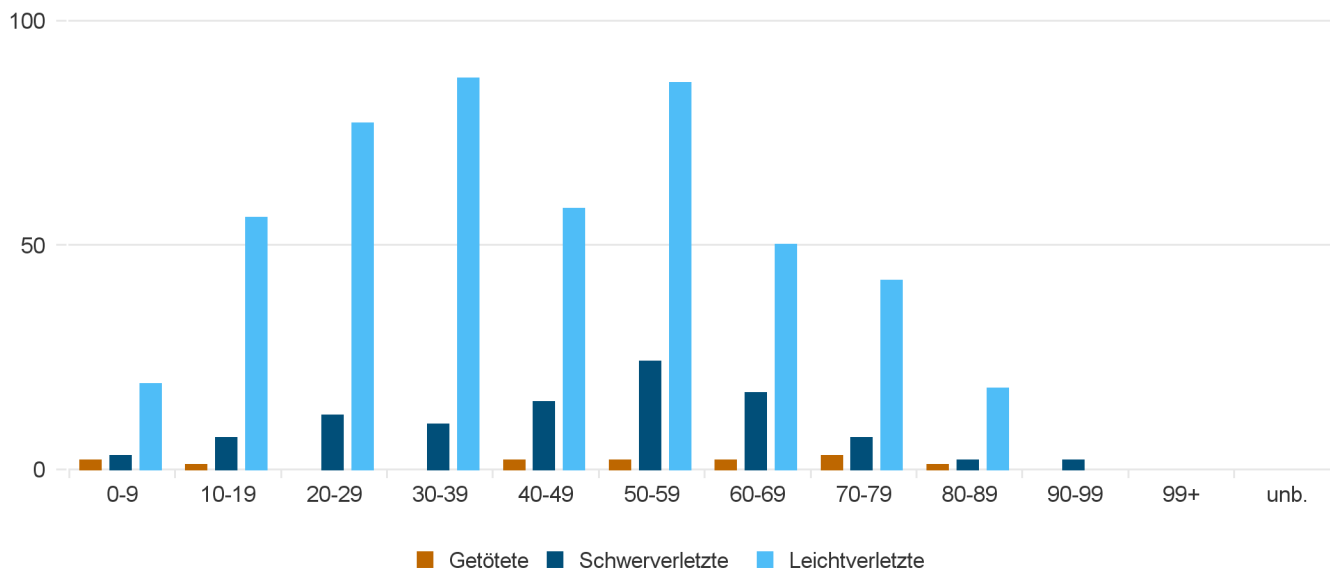
<sup>1</sup> Zahlen für lebensbedrohlich Verletzte und erheblich Verletzte erst ab 2015 verfügbar

<sup>2</sup> Zahlen für E-Bikes sind erst ab 2011 verfügbar



## Verunfallte

nach Unfallfolgen und Alter



nach Unfallfolgen und Alter

	Verunfallte	Getötete	Schwer- verletzte	davon		
				lebens- bedrohlich Verletzte <sup>1</sup>	erheblich Verletzte <sup>1</sup>	Leicht- verletzte
<b>Total</b>	605	13	99	6	93	493
0-9	24	2	3	1	2	19
10-19	64	1	7	0	7	56
20-29	89	0	12	1	11	77
30-39	97	0	10	2	8	87
40-49	75	2	15	1	14	58
50-59	112	2	24	1	23	86
60-69	69	2	17	0	17	50
70-79	52	3	7	0	7	42
80-89	21	1	2	0	2	18
90-99	2	0	2	0	2	0
99+	0	0	0	0	0	0
unbekannt	0	0	0	0	0	0

<sup>1</sup> Zahlen für lebensbedrohlich Verletzte und erheblich Verletzte erst ab 2015 verfügbar



## Übersicht: Alter und Geschlecht

GR; 2018

### nach Unfallfolgen, Alter und Geschlecht

	Verunfallte	Getötete	Schwer- verletzte	davon		
				lebens- bedrohlich Verletzte <sup>1</sup>	erheblich Verletzte <sup>1</sup>	Leicht- verletzte
<b>Total männlich</b>	<b>366</b>	<b>11</b>	<b>64</b>	<b>3</b>	<b>61</b>	<b>291</b>
0-9	11	0	1	0	1	10
10-19	42	1	6	0	6	35
20-29	55	0	11	1	10	44
30-39	58	0	6	1	5	52
40-49	46	2	10	1	9	34
50-59	72	2	14	0	14	56
60-69	42	2	11	0	11	29
70-79	31	3	4	0	4	24
80-89	8	1	0	0	0	7
90-99	1	0	1	0	1	0
99+	0	0	0	0	0	0
unbekannt	0	0	0	0	0	0

	Verunfallte	Getötete	Schwer- verletzte	davon		
				lebens- bedrohlich Verletzte <sup>1</sup>	erheblich Verletzte <sup>1</sup>	Leicht- verletzte
<b>Total weiblich</b>	<b>239</b>	<b>2</b>	<b>35</b>	<b>3</b>	<b>32</b>	<b>202</b>
0-9	13	2	2	1	1	9
10-19	22	0	1	0	1	21
20-29	34	0	1	0	1	33
30-39	39	0	4	1	3	35
40-49	29	0	5	0	5	24
50-59	40	0	10	1	9	30
60-69	27	0	6	0	6	21
70-79	21	0	3	0	3	18
80-89	13	0	2	0	2	11
90-99	1	0	1	0	1	0
99+	0	0	0	0	0	0
unbekannt	0	0	0	0	0	0

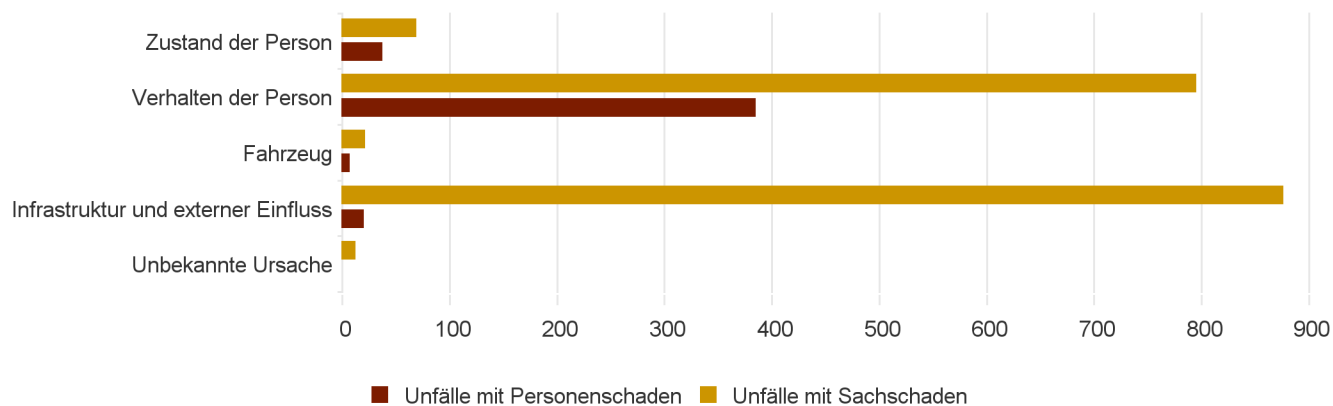
<sup>1</sup> Zahlen für lebensbedrohlich Verletzte und erheblich Verletzte erst ab 2015 verfügbar





## Unfälle

nach Unfallfolgen und Gruppen der Hauptursachen<sup>1</sup>



nach Unfallfolgen, Gruppen und Untergruppen der Hauptursachen<sup>1</sup>

	Unfälle mit Sachschaden	Unfälle mit Personenschaden
<b>Total</b>	<b>1 768</b>	<b>445</b>
<b>Zustand der Person</b>	<b>68</b>	<b>36</b>
10 Zustand der Person	68	36
<b>Verhalten der Person</b>	<b>794</b>	<b>384</b>
20 Geschwindigkeit	178	82
21 Fahren	362	124
22 Überholen	33	14
23 Vortritt	113	91
24 Lichtsignale	3	0
25 Signalisation	2	2
26 Unaufmerksamkeit und Ablenkung	85	50
27 Bedienung des Fahrzeuges	17	18
28 Verhalten des (Motor-) Fahrradfahrers	0	2
29 Verhalten des Fussgängers / FäG-Lenkers	1	1
<b>Fahrzeug</b>	<b>20</b>	<b>6</b>
30 Zustand des Fahrzeuges	4	3
31 Unterhalt des Fahrzeuges	3	1
32 Ladung oder Mitfahrende des Fahrzeuges	13	2
<b>Infrastruktur und externer Einfluss</b>	<b>875</b>	<b>19</b>
40 Zustand der Infrastruktur	4	3
41 Äusserer Einfluss	6	5
42 Einfluss durch Dritte	865	11
<b>Unbekannte Ursache</b>	<b>11</b>	<b>0</b>
50 Unbekannte Ursache	11	0

<sup>1</sup> Hauptursachen sind seit 2011 schweizweit verfügbar

# Kategorie: Mensch



**Verunfallte**

	2014	2015	2016	2017	2018
<b>Total verunfallte Kinder</b>	<b>36</b>	<b>29</b>	<b>37</b>	<b>42</b>	<b>38</b>
<b>nach Unfallfolgen</b>					
Getötete	2	1	0	0	2
Schwerverletzte	2	3	4	3	4
<i>davon lebensbedrohlich Verletzte<sup>1</sup></i>	0	2	1	0	1
<i>davon erheblich Verletzte<sup>1</sup></i>	0	1	3	3	3
Leichtverletzte	32	25	33	39	32
<b>nach Verkehrsteilnahme</b>					
Fussgänger	5	8	11	7	8
<i>davon auf Fussgängerstreifen</i>	0	1	5	2	3
Fahrräder	11	3	5	6	4
<i>davon Lenker</i>	11	3	5	6	4
<i>davon mit Helm</i>	5	1	2	3	2
E-Bikes <sup>2</sup>	0	0	0	0	0
<i>davon Lenker</i>	0	0	0	0	0
<i>davon mit Helm</i>	0	0	0	0	0
Motorfahrräder	4	0	2	4	0
<i>davon Lenker</i>	4	0	2	4	0
<i>davon mit Helm</i>	4	0	2	3	0
Motorräder	0	1	0	0	1
<i>davon Lenker</i>	0	0	0	0	0
<i>davon mit Helm</i>	0	1	0	0	1
Personenwagen	11	14	13	16	24
<i>davon Lenker</i>	0	0	0	0	0
<i>davon mit Sicherheitsgurt</i>	10	13	12	16	17
Personentransportfahrzeuge (ohne ÖV)	0	0	0	0	0
Öffentlicher Verkehr (ÖV)	0	1	0	4	0
Sachentransportfahrzeuge	1	0	4	1	0
Andere	4	2	2	4	1
<b>nach Hauptverursacher (Lenker oder Fussgänger)<sup>3</sup></b>					
Hauptverursacher	8	6	8	11	3
Nicht Hauptverursacher	12	5	10	6	9

<sup>1</sup> Zahlen für lebensbedrohlich Verletzte und erheblich Verletzte erst ab 2015 verfügbar<sup>2</sup> Zahlen für E-Bikes sind erst ab 2011 verfügbar<sup>3</sup> Hauptverursacher sind seit 2011 schweizweit verfügbar



Strassenverkehrsunfall-Statistik  
**Mensch: Jugendliche (15-17)**

GR; 2014 - 2018

## Verunfallte

	2014	2015	2016	2017	2018
<b>Total verunfallte Jugendliche</b>	<b>19</b>	<b>29</b>	<b>23</b>	<b>20</b>	<b>25</b>
<b>nach Unfallfolgen</b>					
Getötete	1	0	0	0	1
Schwerverletzte	1	4	2	2	3
<i>davon lebensbedrohlich Verletzte<sup>1</sup></i>	0	0	0	0	0
<i>davon erheblich Verletzte<sup>1</sup></i>	0	4	2	2	3
Leichtverletzte	17	25	21	18	21
<b>nach Verkehrsteilnahme</b>					
Fussgänger	3	2	0	2	0
<i>davon auf Fussgängerstreifen</i>	1	2	0	1	0
Fahrräder	2	4	6	4	1
<i>davon Lenker</i>	2	4	6	4	1
<i>davon mit Helm</i>	0	0	4	1	0
E-Bikes <sup>2</sup>	0	0	0	0	1
<i>davon Lenker</i>	0	0	0	0	1
<i>davon mit Helm</i>	0	0	0	0	1
Motorfahrräder	0	2	2	1	1
<i>davon Lenker</i>	0	2	2	1	1
<i>davon mit Helm</i>	0	2	2	1	1
Motorräder	8	9	8	7	12
<i>davon Lenker</i>	8	9	8	7	12
<i>davon mit Helm</i>	8	9	8	7	12
Personenwagen	3	11	6	5	7
<i>davon Lenker</i>	0	0	0	0	0
<i>davon mit Sicherheitsgurt</i>	3	11	6	5	6
Personentransportfahrzeuge (ohne ÖV)	1	0	0	0	1
Öffentlicher Verkehr (ÖV)	0	0	0	0	0
Sachentransportfahrzeuge	0	1	0	0	0
Andere	2	0	1	1	2
<b>nach Hauptverursacher (Lenker oder Fussgänger)<sup>3</sup></b>					
Hauptverursacher	7	9	9	10	13
Nicht Hauptverursacher	7	8	8	5	3

<sup>1</sup> Zahlen für lebensbedrohlich Verletzte und erheblich Verletzte erst ab 2015 verfügbar

<sup>2</sup> Zahlen für E-Bikes sind erst ab 2011 verfügbar

<sup>3</sup> Hauptverursacher sind seit 2011 schweizweit verfügbar



## Verunfallte

	2014	2015	2016	2017	2018
<b>Total verunfallte junge Erwachsene</b>	<b>88</b>	<b>85</b>	<b>94</b>	<b>104</b>	<b>73</b>
<b>nach Unfallfolgen</b>					
Getötete	0	1	1	1	0
Schwerverletzte	10	9	4	7	11
<i>davon lebensbedrohlich Verletzte<sup>1</sup></i>	0	0	0	0	1
<i>davon erheblich Verletzte<sup>1</sup></i>	0	9	4	7	10
Leichtverletzte	78	75	89	96	62
<b>nach Verkehrsteilnahme</b>					
Fussgänger	5	2	4	4	3
<i>davon auf Fussgängerstreifen</i>	3	2	0	3	0
Fahrräder	6	3	5	2	5
<i>davon Lenker</i>	6	3	5	2	5
<i>davon mit Helm</i>	2	1	1	0	2
E-Bikes <sup>2</sup>	0	0	1	0	2
<i>davon Lenker</i>	0	0	1	0	2
<i>davon mit Helm</i>	0	0	0	0	1
Motorfahrräder	0	1	0	0	0
<i>davon Lenker</i>	0	1	0	0	0
<i>davon mit Helm</i>	0	1	0	0	0
Motorräder	12	13	13	17	13
<i>davon Lenker</i>	12	12	13	16	10
<i>davon mit Helm</i>	12	13	13	17	12
Personenwagen	60	62	63	71	42
<i>davon Lenker</i>	43	44	44	48	25
<i>davon mit Sicherheitsgurt</i>	53	59	57	70	34
Personenverkehrsmittel (ohne ÖV)	0	3	0	0	3
Öffentlicher Verkehr (ÖV)	0	0	0	1	0
Sachentransportfahrzeuge	3	0	3	5	2
Andere	2	1	5	4	3
<b>nach Hauptverursacher (Lenker oder Fussgänger)<sup>3</sup></b>					
Hauptverursacher	47	45	49	54	31
Nicht Hauptverursacher	24	18	24	19	17

<sup>1</sup> Zahlen für lebensbedrohlich Verletzte und erheblich Verletzte erst ab 2015 verfügbar<sup>2</sup> Zahlen für E-Bikes sind erst ab 2011 verfügbar<sup>3</sup> Hauptverursacher sind seit 2011 schweizweit verfügbar



Strassenverkehrsunfall-Statistik  
**Mensch: Alter: 25-34 Jahre**

GR; 2014 - 2018

## Verunfallte

	2014	2015	2016	2017	2018
<b>Total verunfallte Personen</b>	129	95	110	100	<b>87</b>
<b>nach Unfallfolgen</b>					
Getötete	3	1	4	2	<b>0</b>
Schwerverletzte	10	8	9	12	<b>9</b>
<i>davon lebensbedrohlich Verletzte<sup>1</sup></i>	0	2	0	1	<b>1</b>
<i>davon erheblich Verletzte<sup>1</sup></i>	0	6	9	11	<b>8</b>
Leichtverletzte	116	86	97	86	<b>78</b>
<b>nach Verkehrsteilnahme</b>					
Fussgänger	9	1	5	9	<b>5</b>
<i>davon auf Fussgängerstreifen</i>	3	1	0	2	<b>2</b>
Fahrräder	8	7	9	8	<b>5</b>
<i>davon Lenker</i>	7	7	9	8	<b>5</b>
<i>davon mit Helm</i>	3	7	5	4	<b>3</b>
E-Bikes <sup>2</sup>	1	0	1	0	<b>1</b>
<i>davon Lenker</i>	1	0	1	0	<b>1</b>
<i>davon mit Helm</i>	0	0	0	0	<b>0</b>
Motorfahrräder	0	0	0	0	<b>0</b>
<i>davon Lenker</i>	0	0	0	0	<b>0</b>
<i>davon mit Helm</i>	0	0	0	0	<b>0</b>
Motorräder	22	15	21	22	<b>9</b>
<i>davon Lenker</i>	20	13	18	21	<b>9</b>
<i>davon mit Helm</i>	22	14	20	22	<b>9</b>
Personenwagen	82	58	63	53	<b>58</b>
<i>davon Lenker</i>	56	42	42	43	<b>43</b>
<i>davon mit Sicherheitsgurt</i>	80	51	59	52	<b>54</b>
Personentransportfahrzeuge (ohne ÖV)	1	0	0	0	<b>1</b>
Öffentlicher Verkehr (ÖV)	0	2	0	0	<b>0</b>
Sachentransportfahrzeuge	3	10	11	8	<b>5</b>
Andere	3	2	0	0	<b>3</b>
<b>nach Hauptverursacher (Lenker oder Fussgänger)<sup>3</sup></b>					
Hauptverursacher	53	50	50	44	<b>38</b>
Nicht Hauptverursacher	45	22	34	43	<b>32</b>

<sup>1</sup> Zahlen für lebensbedrohlich Verletzte und erheblich Verletzte erst ab 2015 verfügbar

<sup>2</sup> Zahlen für E-Bikes sind erst ab 2011 verfügbar

<sup>3</sup> Hauptverursacher sind seit 2011 schweizweit verfügbar



## Verunfallte

	2014	2015	2016	2017	2018
<b>Total verunfallte Personen</b>	<b>100</b>	<b>89</b>	<b>85</b>	<b>70</b>	<b>87</b>
<b>nach Unfallfolgen</b>					
Getötete	2	3	0	2	0
Schwerverletzte	7	10	10	6	14
<i>davon lebensbedrohlich Verletzte<sup>1</sup></i>	0	2	0	1	2
<i>davon erheblich Verletzte<sup>1</sup></i>	0	8	10	5	12
Leichtverletzte	91	76	75	62	73
<b>nach Verkehrsteilnahme</b>					
Fussgänger	3	2	1	3	2
<i>davon auf Fussgängerstreifen</i>	1	1	0	2	0
Fahrräder	10	9	8	6	13
<i>davon Lenker</i>	10	9	8	6	13
<i>davon mit Helm</i>	5	3	6	3	6
E-Bikes <sup>2</sup>	0	0	0	1	1
<i>davon Lenker</i>	0	0	0	1	1
<i>davon mit Helm</i>	0	0	0	1	1
Motorfahrräder	0	0	1	0	0
<i>davon Lenker</i>	0	0	1	0	0
<i>davon mit Helm</i>	0	0	1	0	0
Motorräder	23	20	21	15	19
<i>davon Lenker</i>	19	18	21	15	15
<i>davon mit Helm</i>	23	20	20	14	19
Personenwagen	59	51	49	37	41
<i>davon Lenker</i>	44	40	38	29	30
<i>davon mit Sicherheitsgurt</i>	55	46	45	33	38
Personentransportfahrzeuge (ohne ÖV)	0	0	1	0	2
Öffentlicher Verkehr (ÖV)	0	2	0	1	0
Sachentransportfahrzeuge	4	3	4	5	6
Andere	1	2	0	2	3
<b>nach Hauptverursacher (Lenker oder Fussgänger)<sup>3</sup></b>					
Hauptverursacher	43	44	45	30	39
Nicht Hauptverursacher	35	29	27	30	29

<sup>1</sup> Zahlen für lebensbedrohlich Verletzte und erheblich Verletzte erst ab 2015 verfügbar

<sup>2</sup> Zahlen für E-Bikes sind erst ab 2011 verfügbar

<sup>3</sup> Hauptverursacher sind seit 2011 schweizweit verfügbar



Strassenverkehrsunfall-Statistik  
**Mensch: Alter: 45-54 Jahre**

GR; 2014 - 2018

## Verunfallte

	2014	2015	2016	2017	2018
<b>Total verunfallte Personen</b>	<b>133</b>	<b>138</b>	<b>125</b>	<b>125</b>	<b>102</b>
<b>nach Unfallfolgen</b>					
Getötete	3	4	1	0	3
Schwerverletzte	15	22	24	17	19
<i>davon lebensbedrohlich Verletzte<sup>1</sup></i>	0	3	2	1	1
<i>davon erheblich Verletzte<sup>1</sup></i>	0	19	22	16	18
Leichtverletzte	115	112	100	108	80
<b>nach Verkehrsteilnahme</b>					
Fussgänger	1	7	1	6	4
<i>davon auf Fussgängerstreifen</i>	0	3	1	2	2
Fahrräder	22	10	11	19	14
<i>davon Lenker</i>	22	10	11	19	14
<i>davon mit Helm</i>	11	3	7	8	11
E-Bikes <sup>2</sup>	1	5	3	2	5
<i>davon Lenker</i>	1	5	3	2	5
<i>davon mit Helm</i>	0	1	2	1	2
Motorfahrräder	0	0	0	1	0
<i>davon Lenker</i>	0	0	0	1	0
<i>davon mit Helm</i>	0	0	0	1	0
Motorräder	37	35	38	27	26
<i>davon Lenker</i>	31	30	34	21	24
<i>davon mit Helm</i>	37	35	38	26	24
Personenwagen	66	70	60	61	44
<i>davon Lenker</i>	52	42	43	40	31
<i>davon mit Sicherheitsgurt</i>	62	66	57	59	41
Personentransportfahrzeuge (ohne ÖV)	1	1	1	1	0
Öffentlicher Verkehr (ÖV)	0	0	1	0	0
Sachentransportfahrzeuge	4	7	7	3	6
Andere	1	3	3	5	3
<b>nach Hauptverursacher (Lenker oder Fussgänger)<sup>3</sup></b>					
Hauptverursacher	62	55	57	41	43
Nicht Hauptverursacher	49	47	45	55	41

<sup>1</sup> Zahlen für lebensbedrohlich Verletzte und erheblich Verletzte erst ab 2015 verfügbar

<sup>2</sup> Zahlen für E-Bikes sind erst ab 2011 verfügbar

<sup>3</sup> Hauptverursacher sind seit 2011 schweizweit verfügbar





# Strassenverkehrsunfall-Statistik

## Mensch: Alter: 55-64 Jahre

GR; 2014 - 2018

### Verunfallte

	2014	2015	2016	2017	2018
<b>Total verunfallte Personen</b>	<b>93</b>	<b>87</b>	<b>89</b>	<b>93</b>	<b>90</b>
<b>nach Unfallfolgen</b>					
Getötete	3	1	3	5	2
Schwerverletzte	20	18	13	16	19
<i>davon lebensbedrohlich Verletzte<sup>1</sup></i>	0	3	1	2	0
<i>davon erheblich Verletzte<sup>1</sup></i>	0	15	12	14	19
Leichtverletzte	70	68	73	72	69
<b>nach Verkehrsteilnahme</b>					
Fussgänger	4	2	3	4	3
<i>davon auf Fussgängerstreifen</i>	0	0	0	2	0
Fahrräder	7	8	6	7	4
<i>davon Lenker</i>	7	8	6	7	4
<i>davon mit Helm</i>	4	7	2	4	2
E-Bikes <sup>2</sup>	1	1	2	2	7
<i>davon Lenker</i>	1	1	2	2	7
<i>davon mit Helm</i>	0	0	0	2	5
Motorfahrräder	0	3	0	0	0
<i>davon Lenker</i>	0	3	0	0	0
<i>davon mit Helm</i>	0	3	0	0	0
Motorräder	25	28	29	30	33
<i>davon Lenker</i>	24	26	26	26	28
<i>davon mit Helm</i>	25	28	28	30	32
Personenwagen	47	37	47	43	37
<i>davon Lenker</i>	36	31	34	28	28
<i>davon mit Sicherheitsgurt</i>	44	36	45	41	37
Personentransportfahrzeuge (ohne ÖV)	1	0	0	1	2
Öffentlicher Verkehr (ÖV)	0	0	0	1	0
Sachentransportfahrzeuge	3	4	1	4	2
Andere	5	4	1	1	2
<b>nach Hauptverursacher (Lenker oder Fussgänger)<sup>3</sup></b>					
Hauptverursacher	46	43	47	37	34
Nicht Hauptverursacher	33	36	26	34	40

<sup>1</sup> Zahlen für lebensbedrohlich Verletzte und erheblich Verletzte erst ab 2015 verfügbar

<sup>2</sup> Zahlen für E-Bikes sind erst ab 2011 verfügbar

<sup>3</sup> Hauptverursacher sind seit 2011 schweizweit verfügbar

**Verunfallte**

	2014	2015	2016	2017	2018
<b>Total verunfallte Senioren</b>	<b>97</b>	<b>99</b>	<b>91</b>	<b>110</b>	<b>103</b>
<b>nach Unfallfolgen</b>					
Getötete	2	7	5	9	<b>5</b>
Schwerverletzte	11	21	24	22	<b>20</b>
<i>davon lebensbedrohlich Verletzte<sup>1</sup></i>	<i>0</i>	<i>4</i>	<i>1</i>	<i>1</i>	<i>0</i>
<i>davon erheblich Verletzte<sup>1</sup></i>	<i>0</i>	<i>17</i>	<i>23</i>	<i>21</i>	<i>20</i>
Leichtverletzte	84	71	62	79	<b>78</b>
<b>nach Verkehrsteilnahme</b>					
Fussgänger	12	11	10	11	<b>10</b>
<i>davon auf Fussgängerstreifen</i>	<i>1</i>	<i>2</i>	<i>1</i>	<i>2</i>	<i>1</i>
Fahrräder	8	7	6	9	<b>2</b>
<i>davon Lenker</i>	<i>8</i>	<i>7</i>	<i>6</i>	<i>9</i>	<i>2</i>
<i>davon mit Helm</i>	<i>7</i>	<i>2</i>	<i>2</i>	<i>4</i>	<i>0</i>
E-Bikes <sup>2</sup>	2	5	1	3	<b>9</b>
<i>davon Lenker</i>	<i>2</i>	<i>5</i>	<i>1</i>	<i>3</i>	<i>9</i>
<i>davon mit Helm</i>	<i>0</i>	<i>1</i>	<i>1</i>	<i>2</i>	<i>4</i>
Motorfahrräder	2	1	1	1	<b>0</b>
<i>davon Lenker</i>	<i>2</i>	<i>1</i>	<i>1</i>	<i>1</i>	<i>0</i>
<i>davon mit Helm</i>	<i>1</i>	<i>1</i>	<i>1</i>	<i>0</i>	<i>0</i>
Motorräder	11	4	10	17	<b>13</b>
<i>davon Lenker</i>	<i>10</i>	<i>4</i>	<i>10</i>	<i>17</i>	<i>12</i>
<i>davon mit Helm</i>	<i>11</i>	<i>4</i>	<i>10</i>	<i>17</i>	<i>13</i>
Personenwagen	56	66	59	64	<b>60</b>
<i>davon Lenker</i>	<i>36</i>	<i>47</i>	<i>38</i>	<i>44</i>	<i>43</i>
<i>davon mit Sicherheitsgurt</i>	<i>55</i>	<i>61</i>	<i>53</i>	<i>57</i>	<i>57</i>
Personentransportfahrzeuge (ohne ÖV)	1	0	0	0	<b>5</b>
Öffentlicher Verkehr (ÖV)	1	0	0	1	<b>1</b>
Sachentransportfahrzeuge	0	1	2	1	<b>1</b>
Andere	4	4	2	3	<b>2</b>
<b>nach Hauptverursacher (Lenker oder Fussgänger)<sup>3</sup></b>					
Hauptverursacher	44	45	39	55	<b>45</b>
Nicht Hauptverursacher	28	34	30	32	<b>33</b>

<sup>1</sup> Zahlen für lebensbedrohlich Verletzte und erheblich Verletzte erst ab 2015 verfügbar<sup>2</sup> Zahlen für E-Bikes sind erst ab 2011 verfügbar<sup>3</sup> Hauptverursacher sind seit 2011 schweizweit verfügbar

# Kategorie: Verkehrsteilnahme





## Unfälle

	2014	2015	2016	2017	2018
<b>Total Unfälle mit mindestens einem Fussgänger</b>	<b>49</b>	<b>40</b>	<b>39</b>	<b>48</b>	<b>38</b>
<b>nach Unfallfolgen</b>					
mit Sachschaden	6	5	4	4	<b>6</b>
mit Personenschaden	43	35	35	44	<b>32</b>
<i>davon mit Fussgängern als Hauptverursacher<sup>1</sup></i>	<i>6</i>	<i>7</i>	<i>13</i>	<i>10</i>	<i>2</i>

## Unfälle mit Personenschaden

### mit Fussgänger als Hauptverursacher<sup>1</sup>

<b>häufigste Hauptursachen 2018 <sup>1</sup></b>	<b>2014</b>	<b>2015</b>	<b>2016</b>	<b>2017</b>	<b>2018</b>
Nichtanpassen an die Strassenverhältnisse (nass, vereist, Rollsplitt, Laub, usw.)	0	0	0	0	<b>1</b>
Unvorsichtiges Überqueren der Fahrbahn	3	3	3	2	<b>1</b>
Momentane Unaufmerksamkeit	0	0	0	0	<b>0</b>

<b>häufigste Unfalltypengruppen 2018</b>	<b>2014</b>	<b>2015</b>	<b>2016</b>	<b>2017</b>	<b>2018</b>
Fussgängerunfall	6	7	12	10	<b>2</b>
Schleuder- oder Selbstunfall	0	0	1	0	<b>0</b>

<b>Altersgruppe des Hauptverursachers<sup>1</sup></b>	<b>2014</b>	<b>2015</b>	<b>2016</b>	<b>2017</b>	<b>2018</b>
00-14	1	4	4	5	<b>1</b>
15-17	0	0	0	0	<b>0</b>
18-24	0	0	1	0	<b>0</b>
25-44	3	1	3	2	<b>1</b>
45-64	2	1	2	2	<b>0</b>
65+	0	1	3	1	<b>0</b>
unbekannt	0	0	0	0	<b>0</b>

## Verunfallte

	2014	2015	2016	2017	2018
<b>Total Fussgänger</b>	<b>42</b>	<b>35</b>	<b>35</b>	<b>46</b>	<b>35</b>
<b>nach Unfallfolgen</b>					
Getötete	2	2	4	1	<b>0</b>
Schwerverletzte	5	5	6	7	<b>6</b>
<i>davon lebensbedrohlich Verletzte<sup>2</sup></i>	<i>0</i>	<i>0</i>	<i>1</i>	<i>0</i>	<i>0</i>
<i>davon erheblich Verletzte<sup>2</sup></i>	<i>0</i>	<i>5</i>	<i>5</i>	<i>7</i>	<i>6</i>
Leichtverletzte	35	28	25	38	<b>29</b>

<sup>1</sup> Hauptursachen und Hauptverursacher sind seit 2011 schweizweit verfügbar

<sup>2</sup> Zahlen für lebensbedrohlich Verletzte und erheblich Verletzte erst ab 2015 verfügbar



|FäG|

GR; 2014 - 2018

**Unfälle**

	2014	2015	2016	2017	2018
<b>Total Unfälle mit mindestens einem gewählten Verkehrsteilnehmer</b>	3	1	6	6	5
<b>nach Unfallfolgen</b>					
mit Sachschaden	0	0	2	0	1
mit Personenschaden	3	1	4	6	4
davon mit gewählten/m Verkehrsteilnehmer/n als Hauptverursacher <sup>1</sup>	0	1	3	5	1

**Unfälle mit Personenschaden**mit gewähltem/n Verkehrsteilnehmer/n als Hauptverursacher <sup>1</sup>

<b>häufigste Hauptursachen 2018 <sup>1</sup></b>	2014	2015	2016	2017	2018
Nichtanpassen an die Strassenverhältnisse (nass, vereist, Rollsplitt, Laub, usw.)	0	0	0	0	1

<b>häufigste Unfalltypengruppen 2018</b>	2014	2015	2016	2017	2018
Fussgängerunfall	0	1	1	3	1

<b>Altersgruppe des Hauptverursachers<sup>1</sup></b>	2014	2015	2016	2017	2018
00-14	0	1	1	1	0
15-17	0	0	0	0	0
18-24	0	0	1	2	1
25-44	0	0	0	1	0
45-64	0	0	1	1	0
65+	0	0	0	0	0
unbekannt	0	0	0	0	0

**Verunfallte**

	2014	2015	2016	2017	2018
<b>Total Verkehrsteilnehmer</b>	2	1	4	7	4
<b>nach Unfallfolgen</b>					
Getötete	0	0	0	1	0
Schwerverletzte	0	0	2	3	1
davon lebensbedrohlich Verletzte <sup>2</sup>	0	0	0	0	0
davon erheblich Verletzte <sup>2</sup>	0	0	2	3	1
Leichtverletzte	2	1	2	3	3

<sup>1</sup> Hauptursachen und Hauptverursacher sind seit 2011 schweizweit verfügbar<sup>2</sup> Zahlen für lebensbedrohlich Verletzte und erheblich Verletzte erst ab 2015 verfügbar



## Unfälle

	2014	2015	2016	2017	2018
<b>Total Unfälle mit mindestens einem Fahrrad</b>	<b>79</b>	<b>58</b>	<b>60</b>	<b>70</b>	<b>58</b>
<b>nach Unfallfolgen</b>					
mit Sachschaden	8	5	4	9	10
mit Personenschaden	71	53	56	61	48
davon mit Fahrrad-Lenkenden als Hauptverursacher <sup>1</sup>	44	23	36	29	24

## Unfälle mit Personenschaden

mit Fahrrad-Lenkenden als Hauptverursacher<sup>1</sup>

<b>häufigste Hauptursachen 2018 <sup>1</sup></b>	<b>2014</b>	<b>2015</b>	<b>2016</b>	<b>2017</b>	<b>2018</b>
Nichtanpassen an die Linienführung (enge Kurve, Verzweigungsbereich, usw.)	11	5	7	3	5
Anderes Fehlverhalten bei Fahrbewegungen	2	1	1	3	4
Missachten des Rechtsvortritts	2	0	2	3	3
Nichtbeachten von Richtungsanzeiger oder Bremslichtern von Fahrzeugen	5	2	1	2	3
Einwirkung von Alkohol	3	5	1	5	2
Vorschriftswidriges Begegnen (Kreuzen in Längsrichtung) oder ungenügendes Rechtsfahren	0	0	1	0	2

<b>häufigste Unfalltypengruppen 2018</b>	<b>2014</b>	<b>2015</b>	<b>2016</b>	<b>2017</b>	<b>2018</b>
Schleuder- oder Selbstunfall	23	15	19	14	8
Auffahrunfall	4	1	3	1	4
Frontalkollision	4	4	1	1	4
Überqueren der Fahrbahn	2	2	2	2	4
Einbiegeunfall	5	0	6	5	2

<b>Altersgruppe des Hauptverursachers<sup>1</sup></b>	<b>2014</b>	<b>2015</b>	<b>2016</b>	<b>2017</b>	<b>2018</b>
00-14	6	3	6	4	2
15-17	2	1	4	4	0
18-24	6	3	3	0	4
25-44	9	5	9	8	8
45-64	16	7	11	9	8
65+	5	3	3	4	2
unbekannt	0	1	0	0	0

## Verunfallte

	2014	2015	2016	2017	2018
<b>Total Lenkende und Mitfahrende von Fahrrad</b>	<b>74</b>	<b>51</b>	<b>56</b>	<b>61</b>	<b>48</b>
<b>nach Unfallfolgen</b>					
Getötete	2	0	0	0	0
Schwerverletzte	14	9	18	16	12
davon lebensbedrohlich Verletzte <sup>2</sup>	0	1	2	0	0
davon erheblich Verletzte <sup>2</sup>	0	8	16	16	12
Leichtverletzte	58	42	38	45	36
<b>nach Schutzsystem</b>					
kein	35	26	25	33	21
Sicherheitsgurt	0	0	0	0	0
Helm	37	24	29	27	26
unbekannt	2	1	2	1	1

<sup>1</sup> Hauptursachen und Hauptverursacher sind seit 2011 schweizweit verfügbar<sup>2</sup> Zahlen für lebensbedrohlich Verletzte und erheblich Verletzte erst ab 2015 verfügbar



## Unfälle

	2014	2015	2016	2017	2018
<b>Total Unfälle mit mindestens einem E-Bike<sup>1</sup></b>	<b>7</b>	<b>11</b>	<b>8</b>	<b>11</b>	<b>29</b>
<b>nach Unfallfolgen</b>					
mit Sachschaden	2	0	0	3	<b>3</b>
mit Personenschaden	5	11	8	8	<b>26</b>
davon mit E-Bike-Lenkenden als Hauptverursacher <sup>2</sup>	4	6	4	7	<b>13</b>

## Unfälle mit Personenschaden

mit E-Bike-Lenkenden als Hauptverursacher<sup>1 2</sup>

<b>häufigste Hauptursachen 2018 <sup>2</sup></b>	<b>2014</b>	<b>2015</b>	<b>2016</b>	<b>2017</b>	<b>2018</b>
Anderes Fehlverhalten bei Fahrbewegungen	0	0	0	0	<b>2</b>
Nichtanpassen an die Strassenverhältnisse (nass, vereist, Rollsplitt, Laub, usw.)	1	0	0	0	<b>2</b>
Anderer Bedienungsfehler	1	0	1	1	<b>1</b>
Anderes Fehlverhalten des Fahrrad- oder Motorfahrradfahrers	0	1	0	1	<b>1</b>
Laufen von Haustieren in Fahrbahn	0	1	0	0	<b>1</b>
Lokal mangelhafter Strassenzustand (Öl, Schmutz, Schlaglöcher, Spurrinnen, usw.)	0	0	0	0	<b>1</b>
Missachten des Vortrittssignals Kein Vortritt	0	0	0	0	<b>1</b>
Nichtanpassen an die Linienführung (enge Kurve, Verzweigungsbereich, usw.)	0	1	0	0	<b>1</b>
Nichtbeachten von Richtungsanzeiger oder Bremslichtern von Fahrzeugen	0	0	0	0	<b>1</b>
Rad- oder Achsbruch (Radverlust)	0	0	0	0	<b>1</b>
Unerlaubtes Befahren eines Trottoirs / Fussweges (längs)	0	0	0	0	<b>1</b>

<b>häufigste Unfalltypengruppen 2018</b>	<b>2014</b>	<b>2015</b>	<b>2016</b>	<b>2017</b>	<b>2018</b>
Schleuder- oder Selbstunfall	4	4	3	6	<b>8</b>
Auffahrunfall	0	0	0	0	<b>1</b>
Einbiegeunfall	0	0	0	0	<b>1</b>
Frontalkollision	0	0	0	1	<b>1</b>
Fussgängerunfall	0	0	0	0	<b>1</b>
Tierunfall	0	1	0	0	<b>1</b>

<b>Altersgruppe des Hauptverursachers<sup>2</sup></b>	<b>2014</b>	<b>2015</b>	<b>2016</b>	<b>2017</b>	<b>2018</b>
00-14	0	0	0	0	<b>0</b>
15-17	0	0	0	0	<b>0</b>
18-24	0	0	1	0	<b>1</b>
25-44	0	0	1	1	<b>2</b>
45-64	2	3	1	4	<b>4</b>
65+	2	3	1	2	<b>6</b>
unbekannt	0	0	0	0	<b>0</b>

## Verunfallte

	2014	2015	2016	2017	2018
<b>Total E-Bike: Lenkende und Mitfahrende<sup>1</sup></b>	<b>5</b>	<b>11</b>	<b>8</b>	<b>8</b>	<b>26</b>
<b>nach Unfallfolgen</b>					
Getötete	0	1	1	0	<b>2</b>
Schwerverletzte	1	2	1	2	<b>8</b>
davon lebensbedrohlich Verletzte <sup>3</sup>	0	1	0	0	<b>2</b>
davon erheblich Verletzte <sup>3</sup>	0	1	1	2	<b>6</b>
Leichtverletzte	4	8	6	6	<b>16</b>
<b>nach Schutzsystem</b>					
kein	4	9	4	2	<b>12</b>
Sicherheitsgurt	0	0	0	0	<b>0</b>
Helm	0	2	3	6	<b>14</b>
unbekannt	1	0	1	0	<b>0</b>

<sup>1</sup> Zahlen für E-Bikes sind erst ab 2011 verfügbar<sup>2</sup> Hauptursachen und Hauptverursacher sind seit 2011 schweizweit verfügbar<sup>3</sup> Zahlen für lebensbedrohlich Verletzte und erheblich Verletzte erst ab 2015 verfügbar



## Unfälle

	2014	2015	2016	2017	2018
<b>Total Unfälle mit mindestens einem E-Bike<sup>1</sup></b>	<b>6</b>	<b>11</b>	<b>7</b>	<b>9</b>	<b>25</b>
<b>nach Unfallfolgen</b>					
mit Sachschaden	1	0	0	1	3
mit Personenschaden	5	11	7	8	22
davon mit E-Bike-Lenkenden als Hauptverursacher <sup>2</sup>	4	6	4	7	11

## Unfälle mit Personenschaden

mit E-Bike-Lenkenden als Hauptverursacher<sup>1 2</sup>

<b>häufigste Hauptursachen 2018 <sup>2</sup></b>	<b>2014</b>	<b>2015</b>	<b>2016</b>	<b>2017</b>	<b>2018</b>
Anderes Fehlverhalten bei Fahrbewegungen	0	0	0	0	2
Nichtanpassen an die Strassenverhältnisse (nass, vereist, Rollsplitt, Laub, usw.)	1	0	0	0	2
Anderer Bedienungsfehler	1	0	1	1	1
Anderes Fehlverhalten des Fahrrad- oder Motorfahrradfahrers	0	1	0	1	1
Laufen von Haustieren in Fahrbahn	0	1	0	0	1
Lokal mangelhafter Strassenzustand (Öl, Schmutz, Schlaglöcher, Spurrinnen, usw.)	0	0	0	0	1
Missachten des Vortrittssignals Kein Vortritt	0	0	0	0	1
Nichtanpassen an die Linienführung (enge Kurve, Verzweigungsbereich, usw.)	0	1	0	0	1
Unerlaubtes Befahren eines Trottoirs / Fussweges (längs)	0	0	0	0	1

<b>häufigste Unfalltypengruppen 2018</b>	<b>2014</b>	<b>2015</b>	<b>2016</b>	<b>2017</b>	<b>2018</b>
Schleuder- oder Selbstunfall	4	4	3	6	7
Einbiegeunfall	0	0	0	0	1
Frontalkollision	0	0	0	1	1
Fussgängerunfall	0	0	0	0	1
Tierunfall	0	1	0	0	1

<b>Altersgruppe des Hauptverursachers<sup>2</sup></b>	<b>2014</b>	<b>2015</b>	<b>2016</b>	<b>2017</b>	<b>2018</b>
00-14	0	0	0	0	0
15-17	0	0	0	0	0
18-24	0	0	1	0	1
25-44	0	0	1	1	2
45-64	2	3	1	4	3
65+	2	3	1	2	5
unbekannt	0	0	0	0	0

## Verunfallte

	2014	2015	2016	2017	2018
<b>Total E-Bike: Lenkende und Mitfahrende<sup>1</sup></b>	<b>5</b>	<b>11</b>	<b>7</b>	<b>8</b>	<b>22</b>
<b>nach Unfallfolgen</b>					
Getötete	0	1	1	0	1
Schwerverletzte	1	2	1	2	7
davon lebensbedrohlich Verletzte <sup>3</sup>	0	1	0	0	2
davon erheblich Verletzte <sup>3</sup>	0	1	1	2	5
Leichtverletzte	4	8	5	6	14
<b>nach Schutzsystem</b>					
kein	4	9	4	2	12
Sicherheitsgurt	0	0	0	0	0
Helm	0	2	2	6	10
unbekannt	1	0	1	0	0

<sup>1</sup> Zahlen für E-Bikes sind erst ab 2011 verfügbar<sup>2</sup> Hauptursachen und Hauptverursacher sind seit 2011 schweizweit verfügbar<sup>3</sup> Zahlen für lebensbedrohlich Verletzte und erheblich Verletzte erst ab 2015 verfügbar





## Unfälle

	2014	2015	2016	2017	2018
<b>Total Unfälle mit mindestens einem E-Bike<sup>1</sup></b>	1	0	1	2	4
<b>nach Unfallfolgen</b>					
mit Sachschaden	1	0	0	2	0
mit Personenschaden	0	0	1	0	4
davon mit E-Bike-Lenkenden als Hauptverursacher <sup>2</sup>	0	0	0	0	2

## Unfälle mit Personenschaden

mit E-Bike-Lenkenden als Hauptverursacher<sup>1 2</sup>

<b>häufigste Hauptursachen 2018 <sup>2</sup></b>	2014	2015	2016	2017	2018
Nichtbeachten von Richtungsanzeiger oder Bremslichtern von Fahrzeugen	0	0	0	0	1
Rad- oder Achsbruch (Radverlust)	0	0	0	0	1
<b>häufigste Unfalltypengruppen 2018</b>	2014	2015	2016	2017	2018
Auffahrunfall	0	0	0	0	1
Schleuder- oder Selbstunfall	0	0	0	0	1
<b>Altersgruppe des Hauptverursachers<sup>2</sup></b>	2014	2015	2016	2017	2018
00-14	0	0	0	0	0
15-17	0	0	0	0	0
18-24	0	0	0	0	0
25-44	0	0	0	0	0
45-64	0	0	0	0	1
65+	0	0	0	0	1
unbekannt	0	0	0	0	0

## Verunfallte

	2014	2015	2016	2017	2018
<b>Total E-Bike: Lenkende und Mitfahrende<sup>1</sup></b>	0	0	1	0	4
<b>nach Unfallfolgen</b>					
Getötete	0	0	0	0	1
Schwerverletzte	0	0	0	0	1
davon lebensbedrohlich Verletzte <sup>3</sup>	0	0	0	0	0
davon erheblich Verletzte <sup>3</sup>	0	0	0	0	1
Leichtverletzte	0	0	1	0	2
<b>nach Schutzsystem</b>					
kein	0	0	0	0	0
Sicherheitsgurt	0	0	0	0	0
Helm	0	0	1	0	4
unbekannt	0	0	0	0	0

<sup>1</sup> Zahlen für E-Bikes sind erst ab 2011 verfügbar<sup>2</sup> Hauptursachen und Hauptverursacher sind seit 2011 schweizweit verfügbar<sup>3</sup> Zahlen für lebensbedrohlich Verletzte und erheblich Verletzte erst ab 2015 verfügbar



## Unfälle

	2014	2015	2016	2017	2018
<b>Total Unfälle mit mindestens einem Motorrad</b>	155	154	167	176	<b>165</b>
<b>nach Unfallfolgen</b>					
mit Sachschaden	32	37	39	47	<b>52</b>
mit Personenschaden	123	117	128	129	<b>113</b>
<i>davon mit Motorrad-Lenkenden als Hauptverursacher<sup>1</sup></i>	88	92	99	89	<b>87</b>

## Unfälle mit Personenschaden

mit Motorrad-Lenkenden als Hauptverursacher<sup>1</sup>

<b>häufigste Hauptursachen 2018<sup>1</sup></b>	2014	2015	2016	2017	2018
Nichtanpassen an die Linienführung (enge Kurve, Verzweigungsbereich, usw.)	40	41	25	31	<b>24</b>
Anderes Fehlverhalten bei Fahrbewegungen	2	1	5	6	<b>11</b>
Vorschriftswidriges Begegnen (Kreuzen in Längsrichtung) oder ungenügendes Rechtsfahren	3	3	11	4	<b>9</b>
Nichtbeachten von Richtungsanzeiger oder Bremslichtern von Fahrzeugen	11	9	15	13	<b>7</b>
Anderer Bedienungsfehler	8	9	8	8	<b>5</b>
Nichtanpassen an die Strassenverhältnisse (nass, vereist, Rollsplitt, Laub, usw.)	5	2	6	3	<b>5</b>

## häufigste Unfalltypengruppen 2018

	2014	2015	2016	2017	2018
Schleuder- oder Selbstunfall	48	62	57	49	<b>54</b>
Frontalkollision	16	6	15	11	<b>10</b>
Auffahrunfall	9	7	10	10	<b>9</b>
Abbiegeunfall	3	3	9	4	<b>3</b>
Überholunfall, Fahrstreifenwechsel	5	9	2	6	<b>3</b>

Altersgruppe des Hauptverursachers<sup>1</sup>

	2014	2015	2016	2017	2018
00-14	0	0	0	0	<b>0</b>
15-17	4	7	4	4	<b>12</b>
18-24	8	10	8	15	<b>5</b>
25-44	26	27	32	22	<b>17</b>
45-64	40	45	47	32	<b>40</b>
65+	10	2	8	16	<b>12</b>
unbekannt	0	1	0	0	<b>1</b>

## Verunfallte

	2014	2015	2016	2017	2018
<b>Total Lenkende und Mitfahrende von Motorrad</b>	138	125	140	135	<b>126</b>
<b>nach Unfallfolgen</b>					
Getötete	7	5	4	6	<b>3</b>
Schwerverletzte	28	27	33	28	<b>33</b>
<i>davon lebensbedrohlich Verletzte<sup>2</sup></i>	0	4	2	3	<b>2</b>
<i>davon erheblich Verletzte<sup>2</sup></i>	0	23	31	25	<b>31</b>
Leichtverletzte	103	93	103	101	<b>90</b>
<b>nach Schutzsystem</b>					
kein	0	1	3	2	<b>4</b>
Sicherheitsgurt	0	0	0	0	<b>0</b>
Helm	138	124	137	133	<b>122</b>
unbekannt	0	0	0	0	<b>0</b>

<sup>1</sup> Hauptursachen und Hauptverursacher sind seit 2011 schweizweit verfügbar<sup>2</sup> Zahlen für lebensbedrohlich Verletzte und erheblich Verletzte erst ab 2015 verfügbar

**Unfälle**

	2014	2015	2016	2017	2018
<b>Total Unfälle mit mindestens einem Personenwagen</b>	<b>1 797</b>	<b>1 804</b>	<b>1 878</b>	<b>1 802</b>	<b>1 798</b>
<b>nach Unfallfolgen</b>					
mit Sachschaden	1 405	1 469	1 530	1 430	<b>1 490</b>
mit Personenschaden	392	335	348	372	<b>308</b>
<i>davon mit Personenwagen-Lenkenden als Hauptverursacher<sup>1</sup></i>	<i>329</i>	<i>288</i>	<i>283</i>	<i>305</i>	<i><b>254</b></i>

**Unfälle mit Personenschaden****mit Personenwagen-Lenkenden als Hauptverursacher<sup>1</sup>**

<b>häufigste Hauptursachen 2018 <sup>1</sup></b>	<b>2014</b>	<b>2015</b>	<b>2016</b>	<b>2017</b>	<b>2018</b>
Missachten des Vortrittssignals Kein Vortritt	48	33	33	33	<b>36</b>
Nichtbeachten von Richtungsanzeiger oder Bremslichtern von Fahrzeugen	48	41	62	59	<b>24</b>
Vorschriftswidriges Begegnen (Kreuzen in Längsrichtung) oder ungenügendes Rechtsfahren	12	20	23	23	<b>22</b>
Anderes Fehlverhalten bei Fahrbewegungen	11	13	21	14	<b>21</b>
Nichtanpassen an die Strassenverhältnisse (nass, vereist, Rollsplitt, Laub, usw.)	31	22	24	24	<b>16</b>

<b>häufigste Unfalltypengruppen 2018</b>	<b>2014</b>	<b>2015</b>	<b>2016</b>	<b>2017</b>	<b>2018</b>
Schleuder- oder Selbstunfall	101	82	85	82	<b>72</b>
Einbiegeunfall	54	43	39	43	<b>43</b>
Auffahrunfall	49	44	66	63	<b>41</b>
Frontalkollision	44	49	40	42	<b>37</b>
Fussgängerunfall	26	18	16	26	<b>18</b>

<b>Altersgruppe des Hauptverursachers<sup>1</sup></b>	<b>2014</b>	<b>2015</b>	<b>2016</b>	<b>2017</b>	<b>2018</b>
00-14	0	0	0	0	<b>0</b>
15-17	1	0	0	0	<b>0</b>
18-24	57	51	57	66	<b>52</b>
25-44	119	95	91	88	<b>73</b>
45-64	100	74	84	80	<b>74</b>
65+	50	61	48	64	<b>53</b>
unbekannt	2	7	3	7	<b>2</b>

**Verunfallte**

	2014	2015	2016	2017	2018
<b>Total Lenkende und Mitfahrende von Personenwagen</b>	<b>384</b>	<b>369</b>	<b>360</b>	<b>350</b>	<b>313</b>
<b>nach Unfallfolgen</b>					
Getötete	4	9	4	9	<b>6</b>
Schwerverletzte	19	42	22	19	<b>31</b>
<i>davon lebensbedrohlich Verletzte<sup>2</sup></i>	<i>0</i>	<i>8</i>	<i>0</i>	<i>1</i>	<i><b>2</b></i>
<i>davon erheblich Verletzte<sup>2</sup></i>	<i>0</i>	<i>34</i>	<i>22</i>	<i>18</i>	<i><b>29</b></i>
Leichtverletzte	361	318	334	322	<b>276</b>
<b>nach Schutzsystem</b>					
kein	17	17	19	13	<b>20</b>
Sicherheitsgurt	362	343	334	333	<b>284</b>
Helm	0	0	0	0	<b>0</b>
unbekannt	5	9	7	4	<b>9</b>

<sup>1</sup> Hauptursachen und Hauptverursacher sind seit 2011 schweizweit verfügbar<sup>2</sup> Zahlen für lebensbedrohlich Verletzte und erheblich Verletzte erst ab 2015 verfügbar



|042 Traktor|;|043 Landw. Traktor|;|081 Landw. Motorkarren|;|084 Landw. Kombinations-Fahrzeug|

GR; 2014 - 2018

**Unfälle**

	2014	2015	2016	2017	2018
<b>Total Unfälle mit mindestens einem gewählten Verkehrsteilnehmer</b>	17	16	16	12	18
<b>nach Unfallfolgen</b>					
mit Sachschaden	8	8	10	6	8
mit Personenschaden	9	8	6	6	10
davon mit gewählten/m Verkehrsteilnehmer/n als Hauptverursacher <sup>1</sup>	7	5	4	6	8

**Unfälle mit Personenschaden**mit gewähltem/n Verkehrsteilnehmer/n als Hauptverursacher <sup>1</sup>

<b>häufigste Hauptursachen 2018 <sup>1</sup></b>	2014	2015	2016	2017	2018
Anderes Fehlverhalten bei Fahrbewegungen	0	0	0	0	4
Unvorsichtiges Rückwärtsfahren	0	1	0	1	2
Nichtanpassen an die Linienführung (enge Kurve, Verzweigungsbereich, usw.)	2	0	2	2	1
Vorschriftswidriges Begegnen (Kreuzen in Längsrichtung) oder ungenügendes Rechtsf	0	1	0	0	1
Anderer momentaner äusserer Einfluss	0	0	0	0	0
Ungenügend gesichertes Fahrzeug beim Parkieren	1	0	0	0	0
Zu nahes Aufschliessen	0	0	0	0	0

<b>häufigste Unfalltypengruppen 2018</b>	2014	2015	2016	2017	2018
Schleuder- oder Selbstunfall	4	4	4	5	4
Fussgängerunfall	0	0	0	0	2
Andere	1	0	0	0	1
Frontalkollision	0	0	0	1	1
Auffahrunfall	0	0	0	0	0
Parkierunfall	1	0	0	0	0

<b>Altersgruppe des Hauptverursachers<sup>1</sup></b>	2014	2015	2016	2017	2018
00-14	1	1	1	1	0
15-17	1	0	1	1	1
18-24	1	0	2	0	1
25-44	3	1	0	2	2
45-64	1	1	1	1	2
65+	3	2	1	2	2
unbekannt	0	0	0	0	0

**Verunfallte**

	2014	2015	2016	2017	2018
<b>Total Verkehrsteilnehmer</b>	7	7	7	7	6
<b>nach Unfallfolgen</b>					
Getötete	1	0	1	2	1
Schwerverletzte	2	4	0	1	2
davon lebensbedrohlich Verletzte <sup>2</sup>	0	1	0	0	0
davon erheblich Verletzte <sup>2</sup>	0	3	0	1	2
Leichtverletzte	4	3	6	4	3

<sup>1</sup> Hauptursachen und Hauptverursacher sind seit 2011 schweizweit verfügbar<sup>2</sup> Zahlen für lebensbedrohlich Verletzte und erheblich Verletzte erst ab 2015 verfügbar

**Verkehrsteilnahme: Lastwagen und Sattelmotorfahrzeuge**

[011 Schwerer Motorwagen];[035 Lastwagen];[037 Schweres Sattelmotorfahrzeug];[038 Sattelschlepper]

GR; 2014 - 2018

**Unfälle**

	2014	2015	2016	2017	2018
<b>Total Unfälle mit mindestens einem gewählten Verkehrsteilnehmer</b>	89	81	105	99	<b>98</b>
<b>nach Unfallfolgen</b>					
mit Sachschaden	71	57	78	68	<b>83</b>
mit Personenschaden	18	24	27	31	<b>15</b>
davon mit gewählten/m Verkehrsteilnehmer/n als Hauptverursacher <sup>1</sup>	7	12	17	14	<b>10</b>

**Unfälle mit Personenschaden**mit gewähltem/n Verkehrsteilnehmer/n als Hauptverursacher <sup>1</sup>

<b>häufigste Hauptursachen 2018 <sup>1</sup></b>	2014	2015	2016	2017	2018
Missachten des Vortrittssignals Kein Vortritt	1	0	2	0	<b>2</b>
Nichtanpassen an die Linienführung (enge Kurve, Verzweigungsbereich, usw.)	3	1	0	1	<b>2</b>
Anderer momentaner äusserer Einfluss	0	0	0	0	<b>1</b>
Anderes Fehlverhalten bei Fahrbewegungen	1	1	2	1	<b>1</b>
Mangelnde Rücksichtnahme bei Fahrstreifenwechsel	0	0	2	0	<b>1</b>
Nichtgewähren des Vortritts über Trottoir (Trottoirüberfahrt)	0	0	0	0	<b>1</b>
Nichtsichern / Nichteinfahren des Kran oder der Ladebrücke	0	1	0	1	<b>1</b>
Unvorsichtiges Rückwärtsfahren	0	3	0	3	<b>1</b>

<b>häufigste Unfalltypengruppen 2018</b>	2014	2015	2016	2017	2018
Schleuder- oder Selbstunfall	4	6	7	8	<b>5</b>
Einbiegeunfall	1	0	2	0	<b>1</b>
Frontalkollision	1	1	2	2	<b>1</b>
Fussgängerunfall	1	2	0	0	<b>1</b>
Überholunfall, Fahrstreifenwechsel	0	0	2	0	<b>1</b>
Überqueren der Fahrbahn	0	0	0	0	<b>1</b>

<b>Altersgruppe des Hauptverursachers<sup>1</sup></b>	2014	2015	2016	2017	2018
00-14	0	0	1	0	<b>0</b>
15-17	0	0	0	0	<b>0</b>
18-24	0	0	0	2	<b>0</b>
25-44	2	2	8	6	<b>6</b>
45-64	4	9	8	5	<b>4</b>
65+	0	1	1	1	<b>0</b>
unbekannt	1	0	0	0	<b>0</b>

**Verunfallte**

	2014	2015	2016	2017	2018
<b>Total Verkehrsteilnehmer</b>	5	8	15	8	<b>4</b>
<b>nach Unfallfolgen</b>					
Getötete	0	1	0	0	<b>1</b>
Schwerverletzte	0	1	4	1	<b>2</b>
davon lebensbedrohlich Verletzte <sup>2</sup>	0	1	0	1	<b>0</b>
davon erheblich Verletzte <sup>2</sup>	0	0	4	0	<b>2</b>
Leichtverletzte	5	6	11	7	<b>1</b>

<sup>1</sup> Hauptursachen und Hauptverursacher sind seit 2011 schweizweit verfügbar<sup>2</sup> Zahlen für lebensbedrohlich Verletzte und erheblich Verletzte erst ab 2015 verfügbar



## Unfälle

	2014	2015	2016	2017	2018
<b>Total Unfälle mit mindestens einem Personentransportfahrzeug</b>	39	24	46	43	48
<b>nach Unfallfolgen</b>					
mit Sachschaden	28	19	41	35	38
mit Personenschaden	11	5	5	8	10
davon mit Personentransportfahrzeug-Lenkenden als Hauptverursacher <sup>1</sup>	0	1	3	3	2

## Unfälle mit Personenschaden

mit Personentransportfahrzeug-Lenkenden als Hauptverursacher<sup>1</sup>

<b>häufigste Hauptursachen 2018 <sup>1</sup></b>	2014	2015	2016	2017	2018
Missachten des Vortrittssignals Kein Vortritt	0	0	0	0	1
Vorschriftswidriges Begegnen (Kreuzen in Längsrichtung) oder ungenügendes Rechtsfahren	0	0	0	0	1
Anderes Fehlverhalten bei Fahrbewegungen	0	1	0	0	0
Laufen von wildlebenden Tieren in Fahrbahn	0	0	0	1	0
Missachten des Rechtsvortritts	0	0	0	0	0
Nichtanpassen an die Linienführung (enge Kurve, Verzweigungsbereich, usw.)	0	0	0	0	0
Nichtanpassen an die Strassenverhältnisse (nass, vereist, Rollsplitt, Laub, usw.)	0	0	0	0	0
Rad- oder Achsbruch (Radverlust)	0	0	0	0	0
Übermüdung, Einschlafen (inkl. Sekundenschlaf)	0	0	0	0	0
Unvorsichtiges Rückwärtsfahren	0	0	0	1	0

<b>häufigste Unfalltypengruppen 2018</b>	2014	2015	2016	2017	2018
Einbiegeunfall	0	0	0	0	1
Frontalkollision	0	0	1	0	1
Parkierunfall	0	0	0	0	0
Schleuder- oder Selbstunfall	0	1	0	1	0
Tierunfall	0	0	0	0	0

<b>Altersgruppe des Hauptverursachers<sup>1</sup></b>	2014	2015	2016	2017	2018
00-14	0	0	0	0	0
15-17	0	0	0	0	0
18-24	0	0	0	0	0
25-44	0	0	1	0	0
45-64	0	1	2	2	2
65+	0	0	0	1	0
unbekannt	0	0	0	0	0

## Verunfallte

	2014	2015	2016	2017	2018
<b>Total Lenkende und Mitfahrende von Personentransportfahrzeug</b>	5	4	2	2	14
<b>nach Unfallfolgen</b>					
Getötete	0	0	0	0	0
Schwerverletzte	0	0	0	1	0
davon lebensbedrohlich Verletzte <sup>2</sup>	0	0	0	0	0
davon erheblich Verletzte <sup>2</sup>	0	0	0	1	0
Leichtverletzte	5	4	2	1	14
<b>nach Schutzsystem</b>					
kein	2	0	0	2	13
Sicherheitsgurt	3	3	2	0	1
Helm	0	0	0	0	0
unbekannt	0	1	0	0	0

<sup>1</sup> Hauptursachen und Hauptverursacher sind seit 2011 schweizweit verfügbar<sup>2</sup> Zahlen für lebensbedrohlich Verletzte und erheblich Verletzte erst ab 2015 verfügbar



## Unfälle

	2014	2015	2016	2017	2018
<b>Total Unfälle mit mindestens einem Sachtransportfahrzeug</b>	<b>225</b>	<b>232</b>	<b>292</b>	<b>268</b>	<b>288</b>
<b>nach Unfallfolgen</b>					
mit Sachschaden	173	175	230	206	<b>231</b>
mit Personenschaden	52	57	62	62	<b>57</b>
davon mit Sachtransportfahrzeug-Lenkenden als Hauptverursacher <sup>1</sup>	31	37	38	38	<b>41</b>

## Unfälle mit Personenschaden

mit Sachtransportfahrzeug-Lenkenden als Hauptverursacher<sup>1</sup>

<b>häufigste Hauptursachen 2018 <sup>1</sup></b>	<b>2014</b>	<b>2015</b>	<b>2016</b>	<b>2017</b>	<b>2018</b>
Missachten des Vortrittssignals Kein Vortritt	3	2	3	3	<b>9</b>
Anderes Fehlverhalten bei Fahrbewegungen	2	2	2	2	<b>4</b>
Nichtanpassen an die Linienführung (enge Kurve, Verzweigungsbereich, usw.)	4	2	0	4	<b>4</b>
Nichtanpassen an die Strassenverhältnisse (nass, vereist, Rollsplitt, Laub, usw.)	1	0	6	8	<b>4</b>
Nichtbeachten von Richtungsanzeiger oder Bremslichtern von Fahrzeugen	4	10	10	4	<b>4</b>
Unvorsichtiges Rückwärtsfahren	1	7	0	4	<b>4</b>

<b>häufigste Unfalltypengruppen 2018</b>	<b>2014</b>	<b>2015</b>	<b>2016</b>	<b>2017</b>	<b>2018</b>
Schleuder- oder Selbstunfall	8	9	11	14	<b>14</b>
Einbiegeunfall	3	3	6	2	<b>12</b>
Auffahrunfall	8	13	13	6	<b>3</b>
Fussgängerunfall	4	6	0	0	<b>3</b>
Überholunfall, Fahrstreifenwechsel	0	1	4	3	<b>3</b>

<b>Altersgruppe des Hauptverursachers<sup>1</sup></b>	<b>2014</b>	<b>2015</b>	<b>2016</b>	<b>2017</b>	<b>2018</b>
00-14	0	0	0	0	<b>0</b>
15-17	0	0	0	0	<b>0</b>
18-24	5	2	3	5	<b>2</b>
25-44	10	20	20	21	<b>18</b>
45-64	12	14	14	10	<b>20</b>
65+	1	1	1	1	<b>1</b>
unbekannt	3	0	0	1	<b>0</b>

## Verunfallte

	2014	2015	2016	2017	2018
<b>Total Lenkende und Mitfahrende von Sachtransportfahrzeug</b>	<b>18</b>	<b>26</b>	<b>32</b>	<b>27</b>	<b>22</b>
<b>nach Unfallfolgen</b>					
Getötete	0	1	0	0	<b>1</b>
Schwerverletzte	0	2	5	2	<b>2</b>
davon lebensbedrohlich Verletzte <sup>2</sup>	0	1	0	1	<b>0</b>
davon erheblich Verletzte <sup>2</sup>	0	1	5	1	<b>2</b>
Leichtverletzte	18	23	27	25	<b>19</b>
<b>nach Schutzsystem</b>					
kein	3	7	5	2	<b>2</b>
Sicherheitsgurt	15	18	27	25	<b>20</b>
Helm	0	0	0	0	<b>0</b>
unbekannt	0	1	0	0	<b>0</b>

<sup>1</sup> Hauptursachen und Hauptverursacher sind seit 2011 schweizweit verfügbar<sup>2</sup> Zahlen für lebensbedrohlich Verletzte und erheblich Verletzte erst ab 2015 verfügbar



## Unfälle

	2014	2015	2016	2017	2018
<b>Total Unfälle mit mindestens einem ÖV-Fahrzeug</b>	12	23	10	19	3
<b>nach Unfallfolgen</b>					
mit Sachschaden	10	18	7	11	3
mit Personenschaden	2	5	3	8	0
<i>davon mit ÖV-Lenkenden als Hauptverursacher<sup>1</sup></i>	1	3	1	2	0

## Unfälle mit Personenschaden

### mit ÖV-Lenkenden als Hauptverursacher<sup>1</sup>

<b>häufigste Hauptursachen 2018 <sup>1</sup></b>	2014	2015	2016	2017	2018
	0	0	0	0	0

<b>häufigste Unfalltypengruppen 2018</b>	2014	2015	2016	2017	2018
	0	0	0	0	0

<b>Altersgruppe des Hauptverursachers<sup>1</sup></b>	2014	2015	2016	2017	2018
00-14	0	0	0	0	0
15-17	0	0	0	0	0
18-24	0	0	0	0	0
25-44	1	0	0	0	0
45-64	0	3	1	1	0
65+	0	0	0	1	0
unbekannt	0	0	0	0	0

## Verunfallte

	2014	2015	2016	2017	2018
<b>Total Lenkende und Mitfahrende von ÖV-Fahrzeugen</b>	1	5	1	8	0
<b>nach Unfallfolgen</b>					
Getötete	0	0	0	0	0
Schwerverletzte	1	0	0	0	0
<i>davon lebensbedrohlich Verletzte<sup>2</sup></i>	0	0	0	0	0
<i>davon erheblich Verletzte<sup>2</sup></i>	0	0	0	0	0
Leichtverletzte	0	5	1	8	0
<b>nach Schutzsystem</b>					
kein	1	5	1	6	0
Sicherheitsgurt	0	0	0	0	0
Helm	0	0	0	0	0
unbekannt	0	0	0	2	0

<sup>1</sup> Hauptursachen und Hauptverursacher sind seit 2011 schweizweit verfügbar

<sup>2</sup> Zahlen für lebensbedrohlich Verletzte und erheblich Verletzte erst ab 2015 verfügbar



# Kategorie: Infrastruktur





## Unfälle

	2014	2015	2016	2017	2018
<b>Total Unfälle Innerorts</b>	<b>663</b>	<b>597</b>	<b>643</b>	<b>658</b>	<b>669</b>
<b>nach Unfallfolgen</b>					
mit Sachschaden	463	414	453	450	<b>489</b>
mit Personenschaden	200	183	190	208	<b>180</b>

## Unfälle mit Personenschaden

<b>häufigste Hauptursachen 2018 <sup>1</sup></b>	<b>2014</b>	<b>2015</b>	<b>2016</b>	<b>2017</b>	<b>2018</b>
Missachten des Vortrittssignals Kein Vortritt	35	26	23	28	<b>28</b>
Anderes Fehlverhalten bei Fahrbewegungen	8	8	9	8	<b>20</b>
Nichtbeachten von Richtungsanzeiger oder Bremslichtern von Fahrzeugen	24	31	36	40	<b>20</b>
Nichtanpassen an die Strassenverhältnisse (nass, vereist, Rollsplitt, Laub, usw.)	5	3	4	4	<b>13</b>
Zu nahes Aufschliessen	4	3	5	0	<b>11</b>

<b>häufigste Unfalltypengruppen 2018</b>	<b>2014</b>	<b>2015</b>	<b>2016</b>	<b>2017</b>	<b>2018</b>
Schleuder- oder Selbstunfall	40	50	53	41	<b>51</b>
Einbiegeunfall	47	33	39	43	<b>38</b>
Auffahrunfall	25	35	39	42	<b>31</b>
Fussgängerunfall	35	31	28	40	<b>25</b>
Frontalkollision	10	13	8	11	<b>11</b>

<b>nach Stunden</b>	<b>2014</b>	<b>2015</b>	<b>2016</b>	<b>2017</b>	<b>2018</b>
06:00 - 08:59	22	22	23	13	<b>27</b>
09:00 - 14:59	77	70	82	86	<b>79</b>
15:00 - 17:59	59	51	48	62	<b>33</b>
18:00 - 20:59	16	25	19	31	<b>28</b>
21:00 - 05:59	26	15	18	16	<b>13</b>

<sup>1</sup> Hauptursachen sind seit 2011 schweizweit verfügbar

**Unfälle**

	2014	2015	2016	2017	2018
<b>Total Unfälle Ausserorts ohne Autobahn, Autostrasse und AB-Nebenanlage</b>	<b>1 347</b>	<b>1 439</b>	<b>1 479</b>	<b>1 414</b>	<b>1 378</b>
<b>nach Unfallfolgen</b>					
mit Sachschaden	1 074	1 187	1 231	1 155	<b>1 144</b>
mit Personenschaden	273	252	248	259	<b>234</b>

**Unfälle mit Personenschaden**

<b>häufigste Hauptursachen 2018 <sup>1</sup></b>	2014	2015	2016	2017	2018
Nichtanpassen an die Linienführung (enge Kurve, Verzweigungsbereich, usw.)	87	79	51	50	<b>36</b>
Anderes Fehlverhalten bei Fahrbewegungen	10	8	16	14	<b>25</b>
Vorschriftswidriges Begegnen (Kreuzen in Längsrichtung) oder ungenügendes Rechtsf	11	12	24	21	<b>24</b>
Missachten des Vortrittssignals Kein Vortritt	18	14	14	11	<b>21</b>
Nichtbeachten von Richtungsanzeiger oder Bremslichtern von Fahrzeugen	32	21	35	33	<b>18</b>
<b>häufigste Unfalltypengruppen 2018</b>	2014	2015	2016	2017	2018
Schleuder- oder Selbstunfall	135	120	116	117	<b>102</b>
Frontalkollision	46	42	44	50	<b>37</b>
Auffahrunfall	35	17	35	31	<b>26</b>
Einbiegeunfall	16	19	13	11	<b>24</b>
Überholunfall, Fahrstreifenwechsel	14	27	10	23	<b>13</b>
<b>nach Stunden</b>	2014	2015	2016	2017	2018
06:00 - 08:59	31	29	16	24	<b>26</b>
09:00 - 14:59	116	119	123	115	<b>106</b>
15:00 - 17:59	74	61	58	75	<b>57</b>
18:00 - 20:59	25	25	33	16	<b>31</b>
21:00 - 05:59	27	18	18	29	<b>14</b>

<sup>1</sup> Hauptursachen sind seit 2011 schweizweit verfügbar



## Unfälle

	2014	2015	2016	2017	2018
<b>Total Unfälle auf Autobahn, Autostrasse oder AB-Nebenanlage</b>	192	182	166	148	<b>166</b>
<b>nach Unfallfolgen</b>					
mit Sachschaden	139	134	112	106	<b>135</b>
mit Personenschaden	53	48	54	42	<b>31</b>

## Unfälle mit Personenschaden

<b>häufigste Hauptursachen 2018 <sup>1</sup></b>	2014	2015	2016	2017	2018
Nichtanpassen an die Linienführung (enge Kurve, Verzweigungsbereich, usw.)	8	0	2	2	<b>6</b>
Vorschriftswidriges Begegnen (Kreuzen in Längsrichtung) oder ungenügendes Rechtsf	3	5	6	5	<b>6</b>
Anderes Fehlverhalten bei Fahrbewegungen	3	4	6	5	<b>3</b>
Mangelnde Rücksichtnahme bei Fahrstreifenwechsel	1	0	3	0	<b>3</b>
Momentane Unaufmerksamkeit	0	1	1	0	<b>2</b>
Nichtanpassen an die Strassenverhältnisse (nass, vereist, Rollsplitt, Laub, usw.)	5	2	4	2	<b>2</b>
Nichtbeachten von Richtungsanzeiger oder Bremslichtern von Fahrzeugen	12	11	19	8	<b>2</b>
<b>häufigste Unfalltypengruppen 2018</b>	2014	2015	2016	2017	2018
Schleuder- oder Selbstunfall	23	19	18	23	<b>10</b>
Frontalkollision	13	8	8	5	<b>9</b>
Überholunfall, Fahrstreifenwechsel	3	5	5	4	<b>6</b>
Auffahrunfall	12	15	20	10	<b>5</b>
Tierunfall	1	1	0	0	<b>1</b>
<b>nach Stunden</b>	2014	2015	2016	2017	2018
06:00 - 08:59	14	5	6	8	<b>1</b>
09:00 - 14:59	17	14	26	14	<b>12</b>
15:00 - 17:59	11	17	12	14	<b>15</b>
18:00 - 20:59	7	10	5	3	<b>0</b>
21:00 - 05:59	4	2	5	3	<b>3</b>

<sup>1</sup> Hauptursachen sind seit 2011 schweizweit verfügbar



## Unfälle

	2014	2015	2016	2017	2018
<b>Total Unfälle auf dem Schulweg</b>	6	8	12	7	4
<b>nach Unfallfolgen</b>					
mit Sachschaden	1	1	1	0	0
mit Personenschaden	5	7	11	7	4

## Unfälle mit Personenschaden

<b>häufigste Hauptursachen 2018 <sup>1</sup></b>	2014	2015	2016	2017	2018
Nichtgewähren des Vortritts bei Fussgängerstreifen	1	1	2	2	2
Nichtbeachten von Richtungsanzeiger oder Bremslichtern von Fahrzeugen	0	0	0	0	1
Nichtgewähren des Vortritts über Trottoir (Trottoirüberfahrt)	0	0	0	0	1

<b>häufigste Unfalltypengruppen 2018</b>	2014	2015	2016	2017	2018
Fussgängerunfall	0	4	8	5	2
Auffahrunfall	0	0	0	0	1
Einbiegeunfall	0	0	0	1	1

<b>nach Stunden</b>	2014	2015	2016	2017	2018
06:00 - 08:59	1	3	2	1	2
09:00 - 14:59	1	3	8	4	2
15:00 - 17:59	3	1	1	2	0
18:00 - 20:59	0	0	0	0	0
21:00 - 05:59	0	0	0	0	0

<sup>1</sup> Hauptursachen sind seit 2011 schweizweit verfügbar



## Unfälle

	2014	2015	2016	2017	2018
<b>Total Unfälle auf dem Fussgängerstreifen</b>	<b>37</b>	<b>31</b>	<b>30</b>	<b>40</b>	<b>25</b>
<b>nach Unfallfolgen</b>					
mit Sachschaden	17	10	14	18	<b>10</b>
mit Personenschaden	20	21	16	22	<b>15</b>

## Unfälle mit Personenschaden

<b>häufigste Hauptursachen 2018 <sup>1</sup></b>	<b>2014</b>	<b>2015</b>	<b>2016</b>	<b>2017</b>	<b>2018</b>
Nichtgewähren des Vortritts bei Fussgängerstreifen	11	13	3	11	<b>7</b>
Zu nahes Aufschliessen	1	0	2	0	<b>6</b>
Einwirkung von Betäubungsmittel	0	0	0	0	<b>1</b>
Nichtanpassen an die Strassenverhältnisse (nass, vereist, Rollsplitt, Laub, usw.)	0	0	0	0	<b>1</b>
Anderes Fehlverhalten bei Fahrbewegungen	0	0	0	0	<b>0</b>
Nichtbeachten von Richtungsanzeiger oder Bremslichtern von Fahrzeugen	6	5	5	6	<b>0</b>
Vorschriftswidriges Begegnen (Kreuzen in Längsrichtung) oder ungenügendes Rechtsf	0	0	0	0	<b>0</b>

<b>häufigste Unfalltypengruppen 2018</b>	<b>2014</b>	<b>2015</b>	<b>2016</b>	<b>2017</b>	<b>2018</b>
Fussgängerunfall	11	13	5	14	<b>8</b>
Auffahrunfall	7	5	7	7	<b>6</b>
Schleuder- oder Selbstunfall	0	1	3	1	<b>1</b>

<b>nach Stunden</b>	<b>2014</b>	<b>2015</b>	<b>2016</b>	<b>2017</b>	<b>2018</b>
06:00 - 08:59	1	6	2	2	<b>2</b>
09:00 - 14:59	7	5	8	7	<b>3</b>
15:00 - 17:59	8	7	4	8	<b>4</b>
18:00 - 20:59	1	0	2	3	<b>5</b>
21:00 - 05:59	3	3	0	2	<b>1</b>

<sup>1</sup> Hauptursachen sind seit 2011 schweizweit verfügbar



## Unfälle

	2014	2015	2016	2017	2018
<b>Total Unfälle auf der Baustelle</b>	50	29	34	21	36
<b>nach Unfallfolgen</b>					
mit Sachschaden	39	22	16	15	22
mit Personenschaden	11	7	18	6	14

## Unfälle mit Personenschaden

<b>häufigste Hauptursachen 2018 <sup>1</sup></b>	2014	2015	2016	2017	2018
Anderes Fehlverhalten bei Fahrbewegungen	1	2	2	0	2
Vorschriftswidriges Begegnen (Kreuzen in Längsrichtung) oder ungenügendes Rechtsf	1	0	1	0	2
Anderer Einflussfaktor aus medizinischer Sicht	0	0	0	1	1
Anderer momentaner äusserer Einfluss	0	0	0	0	1
Mangelhafte Manipulation im Fahrzeug (Gas statt Bremse, Wegrutschen von Bremse b	0	0	0	0	1
Missachten des Vortrittssignals Kein Vortritt	0	0	0	0	1
Nichtanpassen an die Strassenverhältnisse (nass, vereist, Rollsplitt, Laub, usw.)	0	0	1	0	1
Nichtgewähren des Vortritts bei Fussgängerstreifen	0	0	0	0	1
Sonnenblendung	0	0	0	0	1
Überholen bei Gegenverkehr	0	0	0	0	1
Übermüdung, Einschlafen (inkl. Sekundenschlaf)	0	0	0	2	1
Zu nahes Aufschliessen	0	0	1	0	1

<b>häufigste Unfalltypengruppen 2018</b>	2014	2015	2016	2017	2018
Schleuder- oder Selbstunfall	7	3	10	3	6
Fussgängerunfall	0	2	0	0	3
Frontalkollision	3	0	1	0	2
Auffahrunfall	1	0	3	2	1
Einbiegeunfall	0	1	0	0	1
Überholunfall, Fahrstreifenwechsel	0	0	2	0	1

<b>nach Stunden</b>	2014	2015	2016	2017	2018
06:00 - 08:59	0	1	1	1	6
09:00 - 14:59	4	3	9	3	6
15:00 - 17:59	2	1	3	2	1
18:00 - 20:59	2	1	3	0	0
21:00 - 05:59	3	1	2	0	1

<sup>1</sup> Hauptursachen sind seit 2011 schweizweit verfügbar



# Kategorie: Hauptursache







## Strassenverkehrsunfall-Statistik

### Hauptursache

## 1 - Zustand der Person

GR; 2014 - 2018

### Unfälle

	2014	2015	2016	2017	2018
<b>Total Unfälle mit der/den gewählten Hauptursache/n <sup>1</sup></b>	100	127	106	106	<b>104</b>
<b>nach Unfallfolgen</b>					
mit Sachschaden	66	85	73	68	<b>68</b>
mit Personenschaden	34	42	33	38	<b>36</b>

### Unfälle mit Personenschaden

<b>häufigste Unfalltypen 2018</b>	2014	2015	2016	2017	2018
Kollision mit Hindernis ausserhalb der Fahrbahn	24	27	20	24	<b>23</b>
Frontalkollision mit Gegenverkehr (ohne Überholen)	2	7	3	4	<b>3</b>
Ohne Kollision	3	5	1	5	<b>3</b>
Aufprall auf stehendes Fahrzeug	0	0	3	1	<b>2</b>
Kollision mit Hindernis auf der Fahrbahn	2	0	2	1	<b>2</b>

<b>nach Stunden</b>	2014	2015	2016	2017	2018
06:00 - 08:59	7	2	4	5	<b>6</b>
09:00 - 14:59	8	15	5	10	<b>6</b>
15:00 - 17:59	2	8	3	11	<b>9</b>
18:00 - 20:59	3	7	7	1	<b>5</b>
21:00 - 05:59	14	10	14	11	<b>10</b>

<b>Altersgruppe des Hauptverursachers <sup>1</sup></b>	2014	2015	2016	2017	2018
00-14	0	0	0	0	<b>0</b>
15-17	0	1	0	2	<b>1</b>
18-24	11	3	7	6	<b>7</b>
25-44	12	18	19	7	<b>11</b>
45-64	10	14	5	14	<b>9</b>
65+	1	6	2	9	<b>8</b>
unbekannt	0	0	0	0	<b>0</b>

<b>Geschlecht des Hauptverursachers <sup>1</sup></b>	2014	2015	2016	2017	2018
männlich	29	33	26	31	<b>30</b>
weiblich	5	9	7	7	<b>6</b>
unbekannt	0	0	0	0	<b>0</b>



## 2 - Verhalten der Person

GR; 2014 - 2018

### Unfälle

	2014	2015	2016	2017	2018
<b>Total Unfälle mit der/den gewählten Hauptursache/n <sup>1</sup></b>	<b>1 214</b>	<b>1 110</b>	<b>1 200</b>	<b>1 148</b>	<b>1 178</b>
<b>nach Unfallfolgen</b>					
mit Sachschaden	750	697	776	712	<b>794</b>
mit Personenschaden	464	413	424	436	<b>384</b>

### Unfälle mit Personenschaden

<b>häufigste Unfalltypen 2018</b>	2014	2015	2016	2017	2018
Kollision mit Hindernis ausserhalb der Fahrbahn	116	110	112	95	<b>93</b>
Aufprall auf stehendes Fahrzeug	55	52	76	67	<b>52</b>
Frontalkollision mit Gegenverkehr (ohne Überholen)	52	48	47	49	<b>40</b>
Kollision beim Linkseinschleichen mit von links kommendem Fahrzeug	29	30	25	25	<b>28</b>
Ohne Kollision	34	25	21	26	<b>26</b>

<b>nach Stunden</b>	2014	2015	2016	2017	2018
06:00 - 08:59	56	52	38	38	<b>46</b>
09:00 - 14:59	191	180	211	197	<b>180</b>
15:00 - 17:59	137	114	109	127	<b>95</b>
18:00 - 20:59	43	49	43	46	<b>49</b>
21:00 - 05:59	37	18	23	28	<b>14</b>

<b>Altersgruppe des Hauptverursachers <sup>1</sup></b>	2014	2015	2016	2017	2018
00-14	8	9	10	12	<b>3</b>
15-17	8	8	8	8	<b>13</b>
18-24	67	62	65	82	<b>59</b>
25-44	153	129	130	122	<b>105</b>
45-64	153	130	148	123	<b>136</b>
65+	68	63	60	78	<b>65</b>
unbekannt	7	12	3	11	<b>3</b>

<b>Geschlecht des Hauptverursachers <sup>1</sup></b>	2014	2015	2016	2017	2018
männlich	351	304	307	308	<b>299</b>
weiblich	106	98	115	119	<b>83</b>
unbekannt	7	11	2	9	<b>2</b>



### 3 - Fahrzeug

GR; 2014 - 2018

#### Unfälle

	2014	2015	2016	2017	2018
<b>Total Unfälle mit der/den gewählten Hauptursache/n <sup>1</sup></b>	<b>24</b>	<b>18</b>	<b>31</b>	<b>31</b>	<b>26</b>
<b>nach Unfallfolgen</b>					
mit Sachschaden	20	15	24	24	20
mit Personenschaden	4	3	7	7	6

#### Unfälle mit Personenschaden

<b>häufigste Unfalltypen 2018</b>	<b>2014</b>	<b>2015</b>	<b>2016</b>	<b>2017</b>	<b>2018</b>
Ohne Kollision	1	0	3	0	3
Frontalkollision mit Gegenverkehr (ohne Überholen)	0	0	1	1	1
Kollision mit Hindernis auf der Fahrbahn	2	2	0	0	1
Kollision mit Hindernis ausserhalb der Fahrbahn	0	1	1	5	1

<b>nach Stunden</b>	<b>2014</b>	<b>2015</b>	<b>2016</b>	<b>2017</b>	<b>2018</b>
06:00 - 08:59	1	0	0	1	0
09:00 - 14:59	2	0	3	4	4
15:00 - 17:59	1	2	2	2	1
18:00 - 20:59	0	0	2	0	1
21:00 - 05:59	0	1	0	0	0

<b>Altersgruppe des Hauptverursachers <sup>1</sup></b>	<b>2014</b>	<b>2015</b>	<b>2016</b>	<b>2017</b>	<b>2018</b>
00-14	0	0	0	0	0
15-17	0	0	0	0	0
18-24	0	0	1	1	1
25-44	2	1	2	3	2
45-64	1	1	4	3	3
65+	1	1	0	0	0
unbekannt	0	0	0	0	0

<b>Geschlecht des Hauptverursachers <sup>1</sup></b>	<b>2014</b>	<b>2015</b>	<b>2016</b>	<b>2017</b>	<b>2018</b>
männlich	4	3	7	6	3
weiblich	0	0	0	1	3
unbekannt	0	0	0	0	0



## 4 - Infrastruktur und externer Einfluss

GR; 2014 - 2018

### Unfälle

	2014	2015	2016	2017	2018
<b>Total Unfälle mit der/den gewählten Hauptursache/n <sup>1</sup></b>	<b>850</b>	<b>952</b>	<b>941</b>	<b>932</b>	<b>894</b>
<b>nach Unfallfolgen</b>					
mit Sachschaden	827	928	913	904	875
mit Personenschaden	23	24	28	28	19

### Unfälle mit Personenschaden

<b>häufigste Unfalltypen 2018</b>	<b>2014</b>	<b>2015</b>	<b>2016</b>	<b>2017</b>	<b>2018</b>
Kollision mit Wild (W)	6	7	9	9	8
Ohne Kollision	3	6	9	11	3
Kollision mit Hindernis auf der Fahrbahn	1	2	2	5	2
Anderer Tierunfall	0	0	0	0	1
Kollision beim Linkseinbiegen mit von links kommendem Fahrzeug	0	1	2	0	1
Kollision mit Haustier (H)	1	3	0	1	1
Kollision mit Hindernis ausserhalb der Fahrbahn	7	3	5	1	1
Kollision zwischen geradeaus fahrendem Fahrzeug und querendem Fussgänger	0	0	0	0	1
Streifen mit Gegenverkehr (ohne Überholen)	0	0	1	0	1

<b>nach Stunden</b>	<b>2014</b>	<b>2015</b>	<b>2016</b>	<b>2017</b>	<b>2018</b>
06:00 - 08:59	3	2	3	1	2
09:00 - 14:59	9	8	12	4	7
15:00 - 17:59	3	4	4	11	0
18:00 - 20:59	2	4	5	3	4
21:00 - 05:59	6	6	4	9	6

<b>Altersgruppe des Hauptverursachers <sup>1</sup></b>	<b>2014</b>	<b>2015</b>	<b>2016</b>	<b>2017</b>	<b>2018</b>
00-14	0	0	2	1	0
15-17	0	1	1	0	0
18-24	2	2	3	0	1
25-44	6	6	8	14	9
45-64	13	11	10	7	6
65+	2	4	4	6	3
unbekannt	0	0	0	0	0

<b>Geschlecht des Hauptverursachers <sup>1</sup></b>	<b>2014</b>	<b>2015</b>	<b>2016</b>	<b>2017</b>	<b>2018</b>
männlich	17	22	25	23	16
weiblich	6	2	3	5	3
unbekannt	0	0	0	0	0



## 5 - Unbekannte Ursache

GR; 2014 - 2018

### Unfälle

	2014	2015	2016	2017	2018
<b>Total Unfälle mit der/den gewählten Hauptursache/n <sup>1</sup></b>	<b>14</b>	<b>11</b>	<b>10</b>	<b>3</b>	<b>11</b>
<b>nach Unfallfolgen</b>					
mit Sachschaden	13	10	10	3	11
mit Personenschaden	1	1	0	0	0

### Unfälle mit Personenschaden

<b>häufigste Unfalltypen 2018</b>	<b>2014</b>	<b>2015</b>	<b>2016</b>	<b>2017</b>	<b>2018</b>
Anderer Unfalltyp	1	0	0	0	0
Aufprall auf stehendes Fahrzeug	0	0	0	0	0
Beim Ausweichen, ohne Kollision	0	0	0	0	0
Parkierunfall mit Nichtgenügen der Meldepflicht	0	0	0	0	0

<b>nach Stunden</b>	<b>2014</b>	<b>2015</b>	<b>2016</b>	<b>2017</b>	<b>2018</b>
06:00 - 08:59	0	0	0	0	0
09:00 - 14:59	0	0	0	0	0
15:00 - 17:59	1	1	0	0	0
18:00 - 20:59	0	0	0	0	0
21:00 - 05:59	0	0	0	0	0

<b>Altersgruppe des Hauptverursachers <sup>1</sup></b>	<b>2014</b>	<b>2015</b>	<b>2016</b>	<b>2017</b>	<b>2018</b>
00-14	0	0	0	0	0
15-17	0	0	0	0	0
18-24	0	1	0	0	0
25-44	1	0	0	0	0
45-64	0	0	0	0	0
65+	0	0	0	0	0
unbekannt	0	0	0	0	0

<b>Geschlecht des Hauptverursachers <sup>1</sup></b>	<b>2014</b>	<b>2015</b>	<b>2016</b>	<b>2017</b>	<b>2018</b>
männlich	1	1	0	0	0
weiblich	0	0	0	0	0
unbekannt	0	0	0	0	0



## 20 - Geschwindigkeit

GR; 2014 - 2018

### Unfälle

	2014	2015	2016	2017	2018
<b>Total Unfälle mit der/den gewählten Hauptursache/n <sup>1</sup></b>	<b>351</b>	<b>305</b>	<b>350</b>	<b>279</b>	<b>260</b>
<b>nach Unfallfolgen</b>					
mit Sachschaden	205	186	246	178	178
mit Personenschaden	146	119	104	101	82

### Unfälle mit Personenschaden

<b>häufigste Unfalltypen 2018</b>	<b>2014</b>	<b>2015</b>	<b>2016</b>	<b>2017</b>	<b>2018</b>
Kollision mit Hindernis ausserhalb der Fahrbahn	87	81	69	56	45
Frontalkollision mit Gegenverkehr (ohne Überholen)	37	26	19	29	21
Ohne Kollision	16	7	10	8	5
Anderer Fussgängerunfall	0	0	0	1	4
Streifen mit Gegenverkehr (ohne Überholen)	2	3	2	3	2

<b>nach Stunden</b>	<b>2014</b>	<b>2015</b>	<b>2016</b>	<b>2017</b>	<b>2018</b>
06:00 - 08:59	17	13	8	15	9
09:00 - 14:59	70	50	53	47	40
15:00 - 17:59	33	26	22	24	19
18:00 - 20:59	12	22	11	10	9
21:00 - 05:59	14	8	10	5	5

<b>Altersgruppe des Hauptverursachers <sup>1</sup></b>	<b>2014</b>	<b>2015</b>	<b>2016</b>	<b>2017</b>	<b>2018</b>
00-14	3	1	0	1	2
15-17	2	5	1	2	1
18-24	29	23	22	24	13
25-44	47	41	36	36	26
45-64	46	41	35	19	21
65+	19	7	10	19	19
unbekannt	0	1	0	0	0

<b>Geschlecht des Hauptverursachers <sup>1</sup></b>	<b>2014</b>	<b>2015</b>	<b>2016</b>	<b>2017</b>	<b>2018</b>
männlich	121	95	81	76	68
weiblich	25	23	23	25	14
unbekannt	0	1	0	0	0



## Strassenverkehrsunfall-Statistik Hauptursache

### 26 - Unaufmerksamkeit und Ablenkung

GR; 2014 - 2018

#### Unfälle

	2014	2015	2016	2017	2018
<b>Total Unfälle mit der/den gewählten Hauptursache/n <sup>1</sup></b>	<b>194</b>	<b>189</b>	<b>213</b>	<b>209</b>	<b>135</b>
<b>nach Unfallfolgen</b>					
mit Sachschaden	110	110	115	111	<b>85</b>
mit Personenschaden	84	79	98	98	<b>50</b>

#### Unfälle mit Personenschaden

<b>häufigste Unfalltypen 2018</b>	<b>2014</b>	<b>2015</b>	<b>2016</b>	<b>2017</b>	<b>2018</b>
Aufprall auf stehendes Fahrzeug	52	48	73	67	<b>34</b>
Kollision beim Linksabbiegen mit Verkehr auf separatem Streifen, separater Spur, Rad	6	7	6	4	<b>5</b>
Aufprall auf fahrendes Fahrzeug	9	5	8	6	<b>2</b>
Kollision mit Hindernis auf der Fahrbahn	0	2	1	2	<b>2</b>
Kollision mit Hindernis ausserhalb der Fahrbahn	7	5	3	7	<b>2</b>

<b>nach Stunden</b>	<b>2014</b>	<b>2015</b>	<b>2016</b>	<b>2017</b>	<b>2018</b>
06:00 - 08:59	6	9	3	6	<b>7</b>
09:00 - 14:59	32	39	50	54	<b>24</b>
15:00 - 17:59	37	21	29	27	<b>14</b>
18:00 - 20:59	6	9	15	8	<b>4</b>
21:00 - 05:59	3	1	1	3	<b>1</b>

<b>Altersgruppe des Hauptverursachers <sup>1</sup></b>	<b>2014</b>	<b>2015</b>	<b>2016</b>	<b>2017</b>	<b>2018</b>
00-14	1	1	0	0	<b>0</b>
15-17	3	1	2	2	<b>5</b>
18-24	13	14	15	24	<b>7</b>
25-44	36	34	35	26	<b>16</b>
45-64	24	20	38	32	<b>15</b>
65+	7	9	8	13	<b>7</b>
unbekannt	0	0	0	1	<b>0</b>

<b>Geschlecht des Hauptverursachers <sup>1</sup></b>	<b>2014</b>	<b>2015</b>	<b>2016</b>	<b>2017</b>	<b>2018</b>
männlich	61	60	70	67	<b>40</b>
weiblich	23	19	28	30	<b>10</b>
unbekannt	0	0	0	1	<b>0</b>



## 1005 - Übermüdung, Einschlafen (inkl. Sekundenschlaf)

GR; 2014 - 2018

### Unfälle

	2014	2015	2016	2017	2018
<b>Total Unfälle mit der/den gewählten Hauptursache/n <sup>1</sup></b>	35	48	27	33	44
<b>nach Unfallfolgen</b>					
mit Sachschaden	25	34	22	23	32
mit Personenschaden	10	14	5	10	12

### Unfälle mit Personenschaden

<b>häufigste Unfalltypen 2018</b>	2014	2015	2016	2017	2018
Kollision mit Hindernis ausserhalb der Fahrbahn	8	7	4	7	8
Frontalkollision mit Gegenverkehr (ohne Überholen)	1	4	1	3	2
Aufprall auf stehendes Fahrzeug	0	0	0	0	1
Kollision mit Hindernis auf der Fahrbahn	0	0	0	0	1

<b>nach Stunden</b>	2014	2015	2016	2017	2018
06:00 - 08:59	4	1	0	4	3
09:00 - 14:59	3	10	1	3	3
15:00 - 17:59	1	1	1	3	5
18:00 - 20:59	0	2	0	0	0
21:00 - 05:59	2	0	3	0	1

<b>Altersgruppe des Hauptverursachers <sup>1</sup></b>	2014	2015	2016	2017	2018
00-14	0	0	0	0	0
15-17	0	0	0	0	0
18-24	4	0	1	2	2
25-44	3	6	3	2	3
45-64	2	6	1	3	3
65+	1	2	0	3	4

<b>Geschlecht des Hauptverursachers <sup>1</sup></b>	2014	2015	2016	2017	2018
männlich	7	11	3	7	10
weiblich	3	3	2	3	2





## 1001 - Einwirkung von Alkohol

GR; 2014 - 2018

### Unfälle

	2014	2015	2016	2017	2018
<b>Total Unfälle mit der/den gewählten Hauptursache/n <sup>1</sup></b>	55	65	68	47	39
<b>nach Unfallfolgen</b>					
mit Sachschaden	37	47	48	31	27
mit Personenschaden	18	18	20	16	12

### Unfälle mit Personenschaden

<b>häufigste Unfalltypen 2018</b>	2014	2015	2016	2017	2018
Kollision mit Hindernis ausserhalb der Fahrbahn	10	11	12	8	5
Ohne Kollision	3	5	1	4	3
Aufprall auf fahrendes Fahrzeug	0	0	0	0	1
Frontalkollision mit Gegenverkehr (ohne Überholen)	1	2	0	0	1
Kollision mit anderem Verkehrsteilnehmer (inkl. Fussgänger)	0	0	0	0	1
Streifen mit Gegenverkehr (ohne Überholen)	0	0	0	0	1

<b>nach Stunden</b>	2014	2015	2016	2017	2018
06:00 - 08:59	2	1	3	0	0
09:00 - 14:59	2	2	0	1	1
15:00 - 17:59	0	3	1	4	3
18:00 - 20:59	2	3	5	1	4
21:00 - 05:59	12	9	11	10	4

<b>Altersgruppe des Hauptverursachers <sup>1</sup></b>	2014	2015	2016	2017	2018
00-14	0	0	0	0	0
15-17	0	0	0	2	0
18-24	5	1	6	2	2
25-44	8	10	10	5	6
45-64	5	5	3	5	3
65+	0	2	1	2	1

<b>Geschlecht des Hauptverursachers <sup>1</sup></b>	2014	2015	2016	2017	2018
männlich	17	15	17	14	11
weiblich	1	3	3	2	1



## 1002 - Einwirkung von Betäubungsmittel

GR; 2014 - 2018

### Unfälle

	2014	2015	2016	2017	2018
<b>Total Unfälle mit der/den gewählten Hauptursache/n <sup>1</sup></b>	<b>2</b>	<b>3</b>	<b>4</b>	<b>5</b>	<b>6</b>
<b>nach Unfallfolgen</b>					
mit Sachschaden	0	0	2	5	2
mit Personenschaden	2	3	2	0	4

### Unfälle mit Personenschaden

<b>häufigste Unfalltypen 2018</b>	<b>2014</b>	<b>2015</b>	<b>2016</b>	<b>2017</b>	<b>2018</b>
Kollision mit Hindernis ausserhalb der Fahrbahn	2	2	0	0	3
Aufprall auf stehendes Fahrzeug	0	0	1	0	1

<b>nach Stunden</b>	<b>2014</b>	<b>2015</b>	<b>2016</b>	<b>2017</b>	<b>2018</b>
06:00 - 08:59	0	0	1	0	0
09:00 - 14:59	1	2	1	0	1
15:00 - 17:59	0	0	0	0	0
18:00 - 20:59	1	1	0	0	0
21:00 - 05:59	0	0	0	0	3

<b>Altersgruppe des Hauptverursachers <sup>1</sup></b>	<b>2014</b>	<b>2015</b>	<b>2016</b>	<b>2017</b>	<b>2018</b>
00-14	0	0	0	0	0
15-17	0	1	0	0	1
18-24	1	1	0	0	2
25-44	1	1	2	0	1
45-64	0	0	0	0	0
65+	0	0	0	0	0

<b>Geschlecht des Hauptverursachers <sup>1</sup></b>	<b>2014</b>	<b>2015</b>	<b>2016</b>	<b>2017</b>	<b>2018</b>
männlich	1	2	2	0	3
weiblich	1	1	0	0	1



## 1003 - Einwirkung von Arzneimittel

GR; 2014 - 2018

### Unfälle

	2014	2015	2016	2017	2018
<b>Total Unfälle mit der/den gewählten Hauptursache/n <sup>1</sup></b>	<b>1</b>	<b>1</b>	<b>0</b>	<b>4</b>	<b>2</b>
<b>nach Unfallfolgen</b>					
mit Sachschaden	1	1	0	3	1
mit Personenschaden	0	0	0	1	1

### Unfälle mit Personenschaden

<b>häufigste Unfalltypen 2018</b>	<b>2014</b>	<b>2015</b>	<b>2016</b>	<b>2017</b>	<b>2018</b>
Kollision mit Hindernis ausserhalb der Fahrbahn	0	0	0	1	1

<b>nach Stunden</b>	<b>2014</b>	<b>2015</b>	<b>2016</b>	<b>2017</b>	<b>2018</b>
06:00 - 08:59	0	0	0	0	0
09:00 - 14:59	0	0	0	1	0
15:00 - 17:59	0	0	0	0	0
18:00 - 20:59	0	0	0	0	0
21:00 - 05:59	0	0	0	0	1

<b>Altersgruppe des Hauptverursachers <sup>1</sup></b>	<b>2014</b>	<b>2015</b>	<b>2016</b>	<b>2017</b>	<b>2018</b>
00-14	0	0	0	0	0
15-17	0	0	0	0	0
18-24	0	0	0	0	0
25-44	0	0	0	0	0
45-64	0	0	0	0	1
65+	0	0	0	1	0

<b>Geschlecht des Hauptverursachers <sup>1</sup></b>	<b>2014</b>	<b>2015</b>	<b>2016</b>	<b>2017</b>	<b>2018</b>
männlich	0	0	0	0	1
weiblich	0	0	0	1	0



## Strassenverkehrsunfall-Statistik Hauptursache

### 4203 - Laufen von wildlebenden Tieren in Fahrbahn

GR; 2014 - 2018

#### Unfälle

	2014	2015	2016	2017	2018
<b>Total Unfälle mit der/den gewählten Hauptursache/n <sup>1</sup></b>	<b>804</b>	<b>921</b>	<b>895</b>	<b>894</b>	<b>865</b>
<b>nach Unfallfolgen</b>					
mit Sachschaden	796	910	886	882	<b>856</b>
mit Personenschaden	8	11	9	12	<b>9</b>

#### Unfälle mit Personenschaden

<b>häufigste Unfalltypen 2018</b>	<b>2014</b>	<b>2015</b>	<b>2016</b>	<b>2017</b>	<b>2018</b>
Kollision mit Wild (W)	6	7	9	9	<b>8</b>
Kollision mit Hindernis ausserhalb der Fahrbahn	2	3	0	1	<b>1</b>
Anderer Tierunfall	0	0	0	0	<b>0</b>
Aufprall auf stehendes Fahrzeug	0	0	0	0	<b>0</b>
Kollision mit Reiter (R)	0	0	0	0	<b>0</b>
Ohne Kollision	0	0	0	2	<b>0</b>

<b>nach Stunden</b>	<b>2014</b>	<b>2015</b>	<b>2016</b>	<b>2017</b>	<b>2018</b>
06:00 - 08:59	2	1	2	1	<b>0</b>
09:00 - 14:59	0	3	2	0	<b>1</b>
15:00 - 17:59	1	0	0	1	<b>0</b>
18:00 - 20:59	1	2	3	2	<b>2</b>
21:00 - 05:59	4	5	2	8	<b>6</b>

<b>Altersgruppe des Hauptverursachers <sup>1</sup></b>	<b>2014</b>	<b>2015</b>	<b>2016</b>	<b>2017</b>	<b>2018</b>
00-14	0	0	0	0	<b>0</b>
15-17	0	1	0	0	<b>0</b>
18-24	1	1	1	0	<b>0</b>
25-44	2	2	2	8	<b>4</b>
45-64	5	4	5	2	<b>4</b>
65+	0	3	1	2	<b>1</b>
unbekannt	0	0	0	0	<b>0</b>

<b>Geschlecht des Hauptverursachers <sup>1</sup></b>	<b>2014</b>	<b>2015</b>	<b>2016</b>	<b>2017</b>	<b>2018</b>
männlich	5	9	9	11	<b>7</b>
weiblich	3	2	0	1	<b>2</b>
unbekannt	0	0	0	0	<b>0</b>



## 4202 - Laufen von Haustieren in Fahrbahn

GR; 2014 - 2018

### Unfälle

	2014	2015	2016	2017	2018
<b>Total Unfälle mit der/den gewählten Hauptursache/n <sup>1</sup></b>	12	7	7	9	9
<b>nach Unfallfolgen</b>					
mit Sachschaden	9	5	7	7	7
mit Personenschaden	3	2	0	2	2

### Unfälle mit Personenschaden

<b>häufigste Unfalltypen 2018</b>	2014	2015	2016	2017	2018
Anderer Tierunfall	0	0	0	0	1
Kollision mit Haustier (H)	1	2	0	1	1
Kollision mit Hindernis ausserhalb der Fahrbahn	1	0	0	0	0
Kollision mit Reiter (R)	0	0	0	0	0
Kollision mit Wild (W)	0	0	0	0	0

<b>nach Stunden</b>	2014	2015	2016	2017	2018
06:00 - 08:59	0	1	0	0	1
09:00 - 14:59	0	0	0	0	0
15:00 - 17:59	1	0	0	1	0
18:00 - 20:59	0	0	0	1	1
21:00 - 05:59	2	1	0	0	0

<b>Altersgruppe des Hauptverursachers <sup>1</sup></b>	2014	2015	2016	2017	2018
00-14	0	0	0	1	0
15-17	0	0	0	0	0
18-24	1	0	0	0	0
25-44	0	0	0	0	2
45-64	2	2	0	1	0
65+	0	0	0	0	0

<b>Geschlecht des Hauptverursachers <sup>1</sup></b>	2014	2015	2016	2017	2018
männlich	2	2	0	2	2
weiblich	1	0	0	0	0



# Begriffsdefinitionen

<b>Begriff</b>		<b>Definition</b>
<b>Verkehrsunfall</b>		Ein Verkehrsunfall ist ein unvorhergesehenes, in der Regel schuldhaft herbeigeführtes Ereignis, welches Personen- und/oder Sachschaden zur Folge hat.
<b>Ursachen</b>		Als Ursache wird der Umstand bezeichnet, der zum Unfall geführt hat. Pro Unfall sind bis zu drei Ursachen möglich. Unter der Hauptursache versteht man diejenige Ursache, die hauptsächlich zum Unfall geführt hat (z.B. Alkohol).
<b>Unfalltypen</b>		Unter Unfalltypen versteht man den Verkehrsvorgang bzw. die Konfliktsituation, welche für die Entstehung des Unfalles massgebend war (Schleuder- oder Selbstunfall, Auffahrunfall, Abbiegeunfall, Frontalkollision usw.).
<b>Unfallfolgen</b>		Bei den Unfallfolgen wird nach Personen- und Sachschaden unterschieden.
<b>Objekte</b>		Objekte sind die an einem Verkehrsunfall beteiligten Fahrzeuge oder Fussgänger.
<b>Verunfallte</b>		Bei den verunfallten Personen unterscheidet man zwischen leicht-, erheblich- und lebensbedrohlich Verletzten sowie getöteten Personen.
<b>Leichtverletzte</b>		Geringe Beeinträchtigung, leichte Einschränkung der Bewegungen, Verlassen der Unfallstelle aus eigener Kraft möglich, ambulante Behandlung.
<b>Schwerverletzte</b>	<b>Erheblich Verletzte</b>	Personen werden zur stationären Behandlung in ein Spital verbracht.
	<b>Lebensbedrohlich Verletzte</b>	Personen müssen im Spital auf der Intensivstation behandelt werden.
<b>Getötete</b>		Auf der Unfallstelle verstorbene oder innert 30 Tagen an den Unfallfolgen verstorbene Personen.