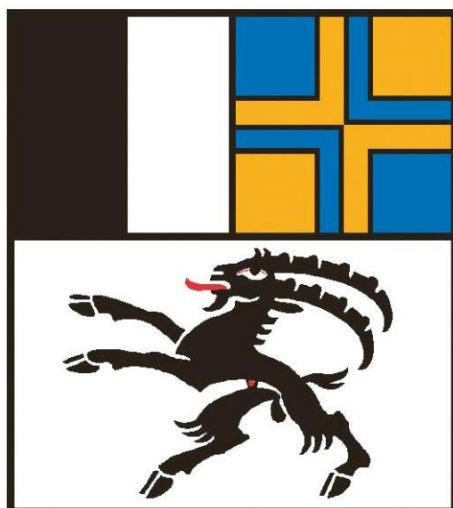

Verkehrsunfallstatistik 2021

Kanton Graubünden



Kantonspolizei Graubünden
Polizia chantunala dal Grischun
Polizia cantonale dei Grigioni



Chur, 22. März 2022

Verkehrsunfallstatistik 2021 des Kantons Graubünden

Die vorliegende Verkehrsunfallstatistik widerspiegelt das Unfallgeschehen im Kanton Graubünden vom 1. Januar bis 31. Dezember 2021 und basiert auf den von der Kantonspolizei Graubünden und der Stadtpolizei Chur auf dem Kantonsgebiet erfassten Unfällen. Die Unfälle werden mit der Bundesapplikation "MISTRA" (Managementinformationssystem Strasse und Strassenverkehr) ausgewertet. Dadurch, dass alle Kantone dieses System für die Registrierung der Unfälle verwenden, existiert eine einheitliche Auswertung, wodurch Vergleiche zwischen einzelnen Kantonen einfacher möglich sind.

Die Statistik dient nicht nur der Information der Bevölkerung, sondern insbesondere den nationalen und kantonalen Amtsstellen und der Polizei. So können mittels der aus der Statistik hervorgehenden Daten gezielte Massnahmen – seien diese baulich, repressiv oder präventiv – zur Optimierung der Verkehrssicherheit und zur Verhinderung von Verkehrsunfällen getroffen und umgesetzt werden.

Der Einfachheit halber bzw. zur besseren Lesbarkeit der Statistik wird nur die männliche Schreibweise verwendet. Bei Bezeichnungen wie "Fussgänger", "Lenker", "Mitfahrer" etc. ist selbstverständlich bei jeder männlichen Form auch die weibliche integriert.

Da bei einigen statistischen Kriterien Mehrfachangaben möglich sind, dürfen gewisse Zahlen nicht kumuliert (zusammengezählt) werden. Dies gilt insbesondere für die Zahlen der Beteiligten und Unfallursachen.

Wir wünschen Ihnen viele interessante Einblicke bei der Durchsicht der Statistik und danken Ihnen für Ihr Interesse an der Verkehrssicherheit im Kanton Graubünden.

Major Robert Willi
Chef Verkehrspolizei

Herausgeber:	Kantonspolizei Graubünden, Verkehrspolizei
Erstellung:	Verkehrstechnik
Bilder:	Kantonspolizei Graubünden
Datenherkunft:	Eidgenössisches Strassenverkehrsunfall-Register
Ausgabe:	März 2022
Bezug:	www.kantonspolizei.gr.ch – Service – Statistik – Verkehrsunfallstatistik 2021
Copyright:	© Kantonspolizei Graubünden, alle Rechte vorbehalten
Haftungsausschluss:	Die Kantonspolizei Graubünden unternimmt alle Anstrengungen für die Richtigkeit der Daten. Fehler können jedoch nicht gänzlich ausgeschlossen werden. Die Haftung für Schäden oder Folgeschäden aus fehlerhaften Zahlen ist ausgeschlossen.



Das Wichtigste in Kürze

Unfallgeschehen im Überblick

- Im 2021 ereigneten sich im Kanton Graubünden insgesamt 2'329 polizeilich registrierte Verkehrsunfälle. Gegenüber dem Vorjahr entspricht dies einem Anstieg von rund 20.5%.
- Gegenüber dem Vorjahr kamen im 2021 auf Bündner Strassen drei Personen mehr ums Leben.
- Die Anzahl der verletzten Personen hat deutlich zugenommen. So wurden insgesamt 100 Personen bei Verkehrsunfällen mehr verletzt, was einer Zunahme von 20% entspricht.
- Bei 42 Unfällen mit Fussgängern wurden 26 Personen leicht sowie 11 schwer verletzt und eine getötet.

Beim Vergleich mit den Vorjahreszahlen ist zu berücksichtigen, dass wir im Jahre 2020 auf Grund der Pandemie und dem "Lockdown" historisch tiefe Werte hatten. Das Verkehrsaufkommen war im letzten Jahr deutlich geringer und der touristische Verkehr kam zeitweise praktisch zum Erliegen.

Unfallort

Die Unfälle auf Autobahnen und Autostrassen haben von 128 auf 169 deutlich zugenommen. Die Spitzenposition wird - wie bereits im Vorjahr - von den Hauptstrassen (1'330) belegt, gefolgt von den Nebenstrassen (655). Die Anzahl der Verkehrsunfälle mit Personenschaden hat auf Haupt- und Nebenstrassen von 354 auf 398 zugenommen.

Unfalltypengruppen

Mit insgesamt 747 Fällen bilden die Unfälle mit Tieren (733 Wildtiere / 14 Haustiere) den höchsten Anteil in der Gruppe der Hauptursachen, wobei auch diejenigen ohne Sach- oder Personenschaden erfasst sind. Neben 696 Schleuder- oder Selbstunfällen mussten 159 Unfälle mit Frontalkollisionen und 229 Auffahrunfälle registriert werden. Bei sechs Schleuder- oder Selbstunfällen zogen sich die Lenker und zwei Mitfahrer tödliche Verletzungen zu. Bei diesen Unfällen waren die jeweiligen Lenker Hauptverursacher.

Fussgänger

Die Anzahl der verletzten Fussgänger inkl. der verletzten Personen, welche mit "Fahrzeugähnlichen Geräten", sogenannten FäG unterwegs waren, hat gegenüber dem Vorjahr von 30 auf 38 zugenommen. Von den insgesamt 45 Verkehrsunfällen mit Fussgängern und FäG waren 39 mit Personenschaden zu beklagen. 37 Unfälle ereigneten sich auf Fussgängerstreifen was einer Abnahme um 1 Unfall entspricht. Da im Berichtsjahr wieder eine hohe Anzahl zu verzeichnen war, sind auch in Zukunft Massnahmen und mediale Appelle zur Unfallverhütung notwendig. Einerseits um die Motorfahrzeuglenker zur Rücksichtnahme gegenüber den "schwächeren Verkehrsteilnehmenden" zu sensibilisieren, andererseits um die Fussgänger bezüglich Risikofaktoren wie schlechte Sichtbarkeit durch dunkle Kleidung, bei Dunkelheit und nasser Fahrbahn, das Tragen von Kopfhörern mit lauter Musik oder die Ablenkung durch das Bedienen des Mobiltelefons während des Überquerens der Strassen aufzuklären.



Fahrräder und E-Bikes

Ein Anstieg ist bei den Unfällen mit E-Bikes von 31 auf 38 zu verzeichnen. Die Anzahl der verletzten Personen stieg um eine auf 29 Personen an. Im Berichtsjahr ereignete sich ein tödlicher Unfall mit einem langsamen E-Bike. Bei den Fahrradunfällen kann ein Anstieg von 87 auf 88 und bei den Unfällen mit Personenschaden gar eine Abnahme von 76 auf 71 verzeichnet werden. Bei den Unfällen mit Fahrrädern zog sich keine Person tödliche Verletzungen zu.

Motorräder

Bei der Anzahl der Motorradunfälle muss im Vergleich zum Vorjahr eine Zunahme von 16 Unfällen festgestellt werden. Insgesamt ist ein Motorradlenker mehr (4) als im Vorjahr tödlich verunglückt. Bei einem Abbiegeunfall zwischen einem Motorrad und einem E-Bike auf der Deutschen Strasse in Igis wurde die E-Bike Lenkerin tödlich verletzt. Auffällig ist, dass im Vergleich mit dem Vorjahr die Anzahl der schwer verletzten Motorrad- und Soziusfahrer von 17 auf 26 Personen zugenommen hat. Bei der Anzahl Motorradunfälle belegte der Flüelapass mit 12 (8) Unfällen die Spitzenposition. Im Berichtsjahr kam es auf dem Julierpass zu einem tödlichen Unfall.

Führerausweis

Bei den Hauptverursachern von Verkehrsunfällen mit Personenschaden waren 15 (12) Fahrzeuglenkende im Besitze des Lernfahrausweises und 46 (30) Lenker hatten den Ausweis auf Probe. 5 (7) Hauptverursacher von Verkehrsunfällen mit Personenschaden lenkten trotz Führerausweisentzugs/kein Ausweis ein Fahrzeug.

Unfallursachen Geschwindigkeit, Ablenkung, Alkohol und Betäubungsmittel

Mit 310 Unfällen ist überhöhte Geschwindigkeit im 2021 eine der häufigsten Unfallursachen. Der deutliche Anstieg von 125 Unfällen ist unter anderem darauf zurückzuführen, dass sich im Berichtsjahr auch merklich mehr Unfälle ereignet haben. Ein Anstieg ist bei den Unfällen, welche auf Unaufmerksamkeit und Ablenkung zurückzuführen sind, festzustellen. Diese stiegen von 36 auf 61 Unfälle.

Eine deutliche Zunahme kann bei denjenigen Verkehrsunfällen verzeichnet werden, bei denen die Fahrzeuglenkenden unter Alkoholeinfluss 93 (59) standen. Eine Abnahme 3 (6) zeigt sich bei den Personen, die unter der Einwirkung von Betäubungsmittel ein Fahrzeug lenkten. Unfälle durch die Einnahme von Medikamenten wurden im Berichtsjahr keine erfasst. Erschreckend ist zudem die Tatsache, dass bei 8 Unfallverursachern mit Personenschaden die unter Alkoholeinfluss standen, ein Messergebnis von über zwei Promille nachgewiesen werden konnte. Der Spitzenreite hatte einen Blutalkoholgehalt 2.95 Promille.



Inhaltsverzeichnis



Kategorie	Thema	Seite
Vorwort	Vorwort	1
	Das Wichtigste in Kürze	2 - 3
	Inhaltsverzeichnis	4 - 5
Einleitung	Unfallstatistik 1. Halbjahr	7
	Unfallstatistik 2. Halbjahr	8
	Ganzjahresstatistik	9
Übersicht	Unfallfolgen	11
	Nach Gemeinden	12 – 14
	Strassenart und Ortslage	15
	Unfalltypengruppen	16
	Monat	17
	Wochentag	18
	Stunde	19
	Höchstgeschwindigkeit	20
	Verkehrsteilnahme	21
	Alter und Geschlecht	22 – 23
	Hauptursachen	24
Mensch	Kinder (<15)	26
	Jugendliche (15 - 17)	27
	Junge Erwachsene (18 – 24)	28
	Altersklasse (25 – 34)	29
	Altersklasse (35 – 44)	30
	Altersklasse (45 – 54)	31
	Altersklasse (55 – 64)	32
	Senioren (65+)	33
Verkehrsteilnahme	Fussgänger	35
	Fahrzeugähnliche Geräte (FäG)	36
	Fahrrad	37
	Alle E-Bike	38
	Langsames E-Bike	39
	Schnelles E-Bike	40
	Motorrad	41
	Personenwagen	42



Inhaltsverzeichnis



Kategorie	Thema	Seite
Verkehrsteilnahme	Landwirtschaftliche Fahrzeuge	43
	Lastwagen und Sattelmotorfahrzeuge	44
	Personentransport (ohne öV)	45
	Sachentransport	46
	Öffentlicher Verkehr	47
Infrastruktur	Innerorts	49
	Ausserorts (ohne Autobahn, Autostrasse und AB-Nebenanlage)	50
	Autobahn, Autostrasse oder AB-Nebenanlage	51
	Schulweg	52
	Fussgängerstreifen	53
	Baustelle	54
Hauptursache	Zustand der Person	56
	Verhalten der Person	57
	Fahrzeug	58
	Infrastruktur und externer Einfluss	59
	Unbekannte Ursache	60
	Geschwindigkeit	61
	Unaufmerksamkeit und Ablenkung	62
	Übermüdung, Einschlafen (inkl. Sekundenschlaf)	63
	Einfluss von Alkohol	64
	Einfluss von Betäubungsmittel	65
	Einfluss von Arzneimittel	66
	Wildunfälle	67
	Haustierunfälle	68
Definitionen	Begriffsdefinitionen	69

Einleitung





Getötete	2017	2018	2019	2020	2021	Trend ¹	Vergleich ²
alle Getöteten	11	2	3	6	8	-0,2	+33,3%
nach Verkehrsteilnahme							
Personenwagen	6	2	0	3	2	-0,7	-23,1%
Personentransportfahrzeuge	0	0	0	0	0	0,0	N/C
Sachentransportfahrzeuge	0	0	0	0	0	0,0	N/C
Motorräder	3	0	1	1	3	+0,1	+87,5%
Motorfahrräder	0	0	0	0	0	0,0	N/C
E-Bikes	0	0	0	0	1	+0,2	+400,0%
Fahrräder	0	0	0	1	0	+0,1	-100,0%
Fussgänger	0	0	1	0	1	+0,2	+150,0%
<i>auf Fussgängerstreifen</i>	0	0	0	0	0	0,0	N/C
<i>nicht auf Fussgängerstreifen</i>	0	0	1	0	1	+0,2	+150,0%
Andere	1	0	1	1	1	+0,1	+25,0%
nach mutmasslicher Hauptursache							
Alkoholeinfluss	0	0	0	0	1	+0,2	+400,0%
Geschwindigkeitseinfluss	3	0	0	3	2	+0,1	+25,0%
Unaufmerksamkeit/Ablenkung	1	0	0	0	0	-0,2	-100,0%
nach Strassenart							
auf Autobahnen/-strassen	3	1	0	0	0	-0,7	-100,0%

N/A: nicht verfügbar, N/C: nicht berechenbar

Schwerverletzte	2017	2018	2019	2020	2021	Trend ¹	Vergleich ²
alle Schwerverletzten	40	45	44	17	28	-5,2	-19,5%
nach Verkehrsteilnahme							
Personenwagen	10	20	11	3	6	-2,5	-40,0%
Personentransportfahrzeuge	0	0	0	0	0	0,0	N/C
Sachentransportfahrzeuge	2	0	4	2	0	-0,2	-100,0%
Motorräder	13	7	15	4	8	-1,3	-14,9%
Motorfahrräder	1	0	0	0	1	0,0	+150,0%
E-Bikes	2	5	3	0	3	-0,3	+15,4%
Fahrräder	6	5	6	5	4	-0,4	-23,1%
Fussgänger	2	4	4	1	6	+0,5	+76,5%
<i>auf Fussgängerstreifen</i>	2	0	1	0	0	-0,4	-100,0%
<i>nicht auf Fussgängerstreifen</i>	0	4	3	1	6	+0,9	+114,3%
Andere	4	3	1	1	0	-1,0	-100,0%
nach mutmasslicher Hauptursache							
Alkoholeinfluss	2	3	4	1	1	-0,4	-54,5%
Geschwindigkeitseinfluss	8	9	9	4	2	-1,7	-68,8%
Unaufmerksamkeit/Ablenkung	3	0	1	0	2	-0,2	+66,7%
nach Strassenart							
auf Autobahnen/-strassen	1	6	1	1	0	-0,7	-100,0%

N/A: nicht verfügbar, N/C: nicht berechenbar

Unfälle	2017	2018	2019	2020	2021	Trend ¹	Vergleich ²
alle Unfälle mit Personenschaden	243	193	218	162	195	-12,7	-3,6%
nach Unfallfolgen							
mit Getöteten	11	2	3	5	8	-0,3	+37,9%
mit Schwerverletzten	33	36	39	15	26	-3,5	-12,8%
<i>mit lebensbedrohlich Verletzten</i>	3	2	4	1	2	-8,9	-16,7%
<i>mit erheblich Verletzten</i>	30	34	35	14	24	-8,9	-12,4%
mit Leichtverletzten	199	155	176	142	161	-8,9	-3,4%

N/A: nicht verfügbar, N/C: nicht berechenbar

¹ Linearer Trend über die letzten 5 Jahre, ² Entwicklung Berichtsjahr zum fünfjährigen Mittel



Getötete	2017	2018	2019	2020	2021	Trend ¹	Vergleich ²
alle Getöteten	8	11	10	6	7	-0,7	-16,7%
nach Verkehrsteilnahme							
Personenwagen	3	4	5	0	4	-0,2	+25,0%
Personentransportfahrzeuge	0	0	0	0	0	0,0	N/C
Sachentransportfahrzeuge	0	1	0	0	0	+0,2	-100,0%
Motorräder	3	3	4	2	1	-0,5	-61,5%
Motorfahrräder	0	0	0	0	1	+0,2	+400,0%
E-Bikes	0	2	0	0	0	-0,2	-100,0%
Fahrräder	0	0	1	1	0	+0,1	-100,0%
Fussgänger	1	0	0	1	0	-0,1	-100,0%
<i>auf Fussgängerstreifen</i>	0	0	0	1	0	+0,1	-100,0%
<i>nicht auf Fussgängerstreifen</i>	1	0	0	0	0	-0,2	-100,0%
Andere	1	1	0	2	1	+0,1	0,0%
nach mutmasslicher Hauptursache							
Alkoholeinfluss	0	0	1	0	0	0,0	-100,0%
Geschwindigkeitseinfluss	0	2	1	1	3	+0,5	+114,3%
Unaufmerksamkeit/Ablenkung	0	2	0	0	0	-0,2	-100,0%
nach Strassenart							
auf Autobahnen/-strassen	1	1	1	0	0	-0,3	-100,0%

N/A: nicht verfügbar, N/C: nicht berechenbar

Schwerverletzte	2017	2018	2019	2020	2021	Trend ¹	Vergleich ²
alle Schwerverletzten	45	54	54	49	57	+1,9	+10,0%
nach Verkehrsteilnahme							
Personenwagen	9	11	8	11	17	+1,6	+51,8%
Personentransportfahrzeuge	1	0	0	1	0	-0,1	-100,0%
Sachentransportfahrzeuge	0	2	3	1	1	+0,1	-28,6%
Motorräder	15	26	26	13	18	-0,7	-8,2%
Motorfahrräder	1	0	0	0	2	+0,2	+233,3%
E-Bikes	0	3	2	9	3	+1,2	-11,8%
Fahrräder	10	7	10	8	9	-0,1	+2,3%
Fussgänger	5	2	4	3	5	+0,1	+31,6%
<i>auf Fussgängerstreifen</i>	4	0	2	1	4	+0,1	+81,8%
<i>nicht auf Fussgängerstreifen</i>	1	2	2	2	1	0,0	-37,5%
Andere	1	3	1	3	2	+0,2	0,0%
nach mutmasslicher Hauptursache							
Alkoholeinfluss	1	2	2	4	3	+0,6	+25,0%
Geschwindigkeitseinfluss	7	13	10	10	7	-0,3	-25,5%
Unaufmerksamkeit/Ablenkung	3	2	2	1	1	-0,5	-44,4%
nach Strassenart							
auf Autobahnen/-strassen	6	6	4	4	2	-1,0	-54,5%

N/A: nicht verfügbar, N/C: nicht berechenbar

Unfälle	2017	2018	2019	2020	2021	Trend ¹	Vergleich ²
alle Unfälle mit Personenschaden	266	252	273	244	267	-0,6	+2,5%
nach Unfallfolgen							
mit Getöteten	8	11	9	6	5	-1,1	-35,9%
mit Schwerverletzten	40	48	49	45	51	+1,9	+9,4%
<i>mit lebensbedrohlich Verletzten</i>	3	2	4	2	3	-1,4	+7,1%
<i>mit erheblich Verletzten</i>	37	46	45	43	48	-1,4	+9,6%
mit Leichtverletzten	218	193	215	193	211	-1,4	+2,4%

N/A: nicht verfügbar, N/C: nicht berechenbar

¹ Linearer Trend über die letzten 5 Jahre, ² Entwicklung Berichtsjahr zum fünfjährigen Mittel



Unfallstatistik Strassenverkehr

Ganzes Jahr (Januar - Dezember)

2017 - 2021

Getötete	2017	2018	2019	2020	2021	Trend ¹	Vergleich ²
alle Getöteten	19	13	13	12	15	-0,9	+4,2%
nach Verkehrsteilnahme							
Personenwagen	9	6	5	3	6	-0,9	+3,4%
Personentransportfahrzeuge	0	0	0	0	0	0,0	N/C
Sachentransportfahrzeuge	0	1	0	0	0	+0,2	-100,0%
Motorräder	6	3	5	3	4	-0,4	-4,8%
Motorfahrräder	0	0	0	0	1	+0,2	+400,0%
E-Bikes	0	2	0	0	1	0,0	+66,7%
Fahrräder	0	0	1	2	0	+0,2	-100,0%
Fussgänger	1	0	1	1	1	+0,1	+25,0%
<i>auf Fussgängerstreifen</i>	0	0	0	1	0	+0,1	-100,0%
<i>nicht auf Fussgängerstreifen</i>	1	0	1	0	1	0,0	+66,7%
Andere	2	1	1	3	2	+0,2	+11,1%
nach mutmasslicher Hauptursache							
Alkoholeinfluss	0	0	1	0	1	+0,2	+150,0%
Geschwindigkeitseinfluss	3	2	1	4	5	+0,6	+66,7%
Unaufmerksamkeit/Ablenkung	1	2	0	0	0	-0,4	-100,0%
nach Strassenart							
auf Autobahnen/-strassen	4	2	1	0	0	-1,0	-100,0%

N/A: nicht verfügbar, N/C: nicht berechenbar

Schwerverletzte	2017	2018	2019	2020	2021	Trend ¹	Vergleich ²
alle Schwerverletzten	85	99	98	66	85	-3,3	-1,8%
nach Verkehrsteilnahme							
Personenwagen	19	31	19	14	23	-0,9	+8,5%
Personentransportfahrzeuge	1	0	0	1	0	-0,1	-100,0%
Sachentransportfahrzeuge	2	2	7	3	1	-0,1	-66,7%
Motorräder	28	33	41	17	26	-2,0	-10,3%
Motorfahrräder	2	0	0	0	3	+0,2	+200,0%
E-Bikes	2	8	5	9	6	+0,9	0,0%
Fahrräder	16	12	16	13	13	-0,5	-7,1%
Fussgänger	7	6	8	4	11	+0,6	+52,8%
<i>auf Fussgängerstreifen</i>	6	0	3	1	4	-0,3	+42,9%
<i>nicht auf Fussgängerstreifen</i>	1	6	5	3	7	+0,9	+59,1%
Andere	5	6	2	4	2	-0,8	-47,4%
nach mutmasslicher Hauptursache							
Alkoholeinfluss	3	5	6	5	4	+0,2	-13,0%
Geschwindigkeitseinfluss	15	22	19	14	9	-2,0	-43,0%
Unaufmerksamkeit/Ablenkung	6	2	3	1	3	-0,7	0,0%
nach Strassenart							
auf Autobahnen/-strassen	7	12	5	5	2	-1,7	-67,7%

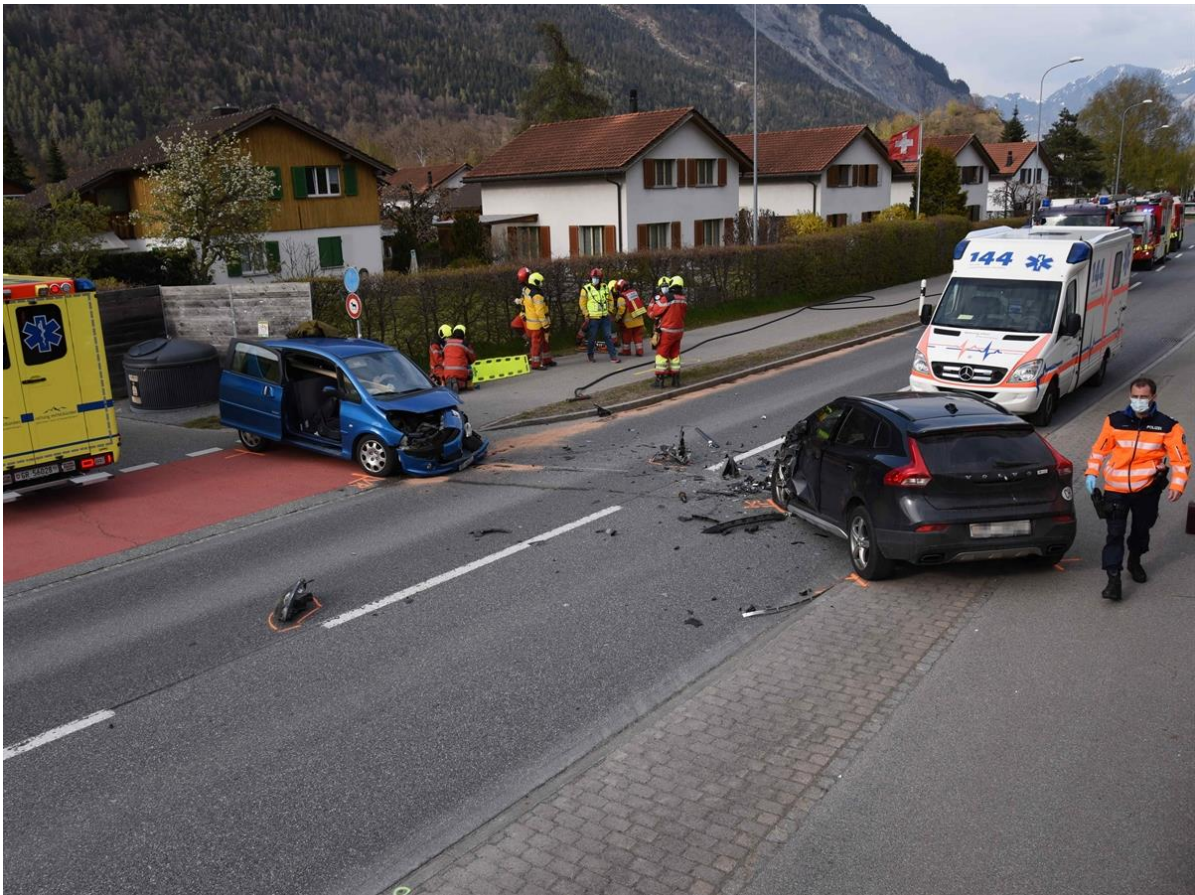
N/A: nicht verfügbar, N/C: nicht berechenbar

Unfälle	2017	2018	2019	2020	2021	Trend ¹	Vergleich ²
alle Unfälle mit Personenschaden	509	445	491	406	462	-13,3	-0,1%
nach Unfallfolgen							
mit Getöteten	19	13	12	11	13	-1,4	-4,4%
mit Schwerverletzten	73	84	88	60	77	-1,6	+0,8%
<i>mit lebensbedrohlich Verletzten</i>	6	4	8	3	5	-10,3	-3,8%
<i>mit erheblich Verletzten</i>	67	80	80	57	72	-10,3	+1,1%
mit Leichtverletzten	417	348	391	335	372	-10,3	-0,2%

N/A: nicht verfügbar, N/C: nicht berechenbar

¹ Linearer Trend über die letzten 5 Jahre, ² Entwicklung Berichtsjahr zum fünfjährigen Mittel

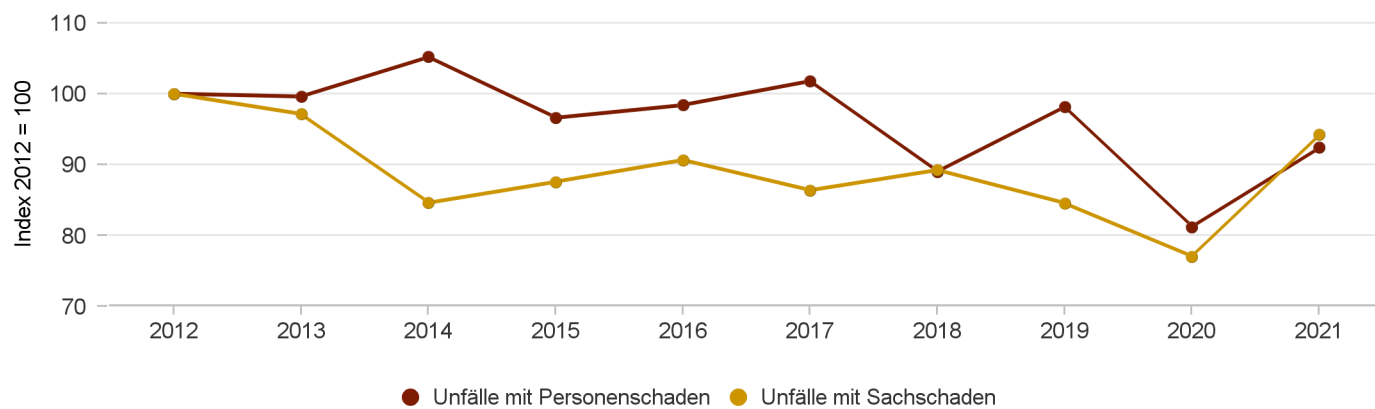
Kategorie: Übersicht





Unfälle

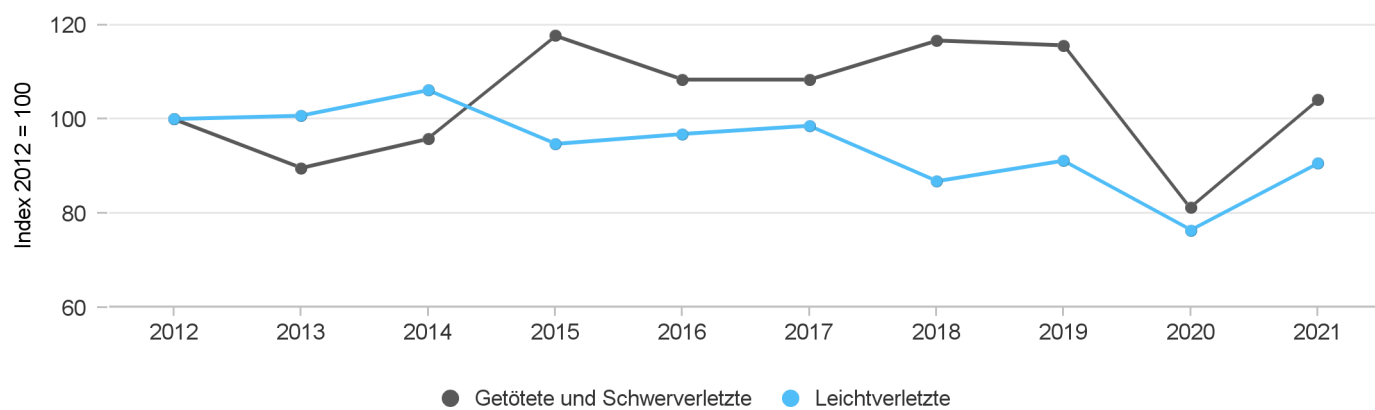
nach Unfallfolgen



	2012	2013	2014	2015	2016	2017	2018	2019	2020	2021
Total Unfälle	2 481	2 422	2 202	2 218	2 288	2 220	2 213	2 166	1 932	2 329
Unfälle mit Sachschaden	1 981	1 924	1 676	1 735	1 796	1 711	1 768	1 675	1 526	1 867
Unfälle mit Personenschaden	500	498	526	483	492	509	445	491	406	462
Unfälle mit Getöteten	17	12	15	15	14	19	13	12	11	13
Unfälle mit Schwerverletzten	67	68	70	80	78	73	84	88	60	77
mit lebensbedrohlich Verletzten ¹	0	0	0	12	5	6	4	8	3	5
mit erheblich Verletzten ¹	0	0	0	68	73	67	80	80	57	72
Unfälle mit Leichtverletzten	416	418	441	388	400	417	348	391	335	372

Verunfallte

nach Unfallfolgen



	2012	2013	2014	2015	2016	2017	2018	2019	2020	2021
Total Verunfallte	664	658	695	651	654	664	605	629	512	615
Getötete	18	12	16	18	14	19	13	13	12	15
Schwerverletzte	78	74	76	95	90	85	99	98	66	85
lebensbedrohlich Verletzte ¹	0	0	0	16	5	6	6	9	3	7
erheblich Verletzte ¹	0	0	0	79	85	79	93	89	63	78
Leichtverletzte	568	572	603	538	550	560	493	518	434	515

¹ Zahlen für lebensbedrohlich Verletzte und erheblich Verletzte erst ab 2015 verfügbar



Unfälle und Verunfallte

nach Unfallfolgen und Gemeinde

	Unfälle mit Sachschaden	Unfälle mit Personenschaden	Getötete	Schwer-verletzte	davon		Leicht-verletzte
					lebens-bedrohlich Verletzte ¹	erheblich Verletzte ¹	
Total	958	253	8	37	1	36	283
Albula/Alvra	62	7	0	1	0	1	9
Andeer	11	4	0	0	0	0	5
Arosa	35	8	0	0	0	0	16
Avers	1	1	0	1	0	1	0
Bergün Filisur	14	4	0	1	0	1	3
Bever	4	0	0	0	0	0	0
Bonaduz	20	11	0	1	0	1	18
Bregaglia	40	6	1	3	0	3	8
Breil/Brigels	17	4	0	0	0	0	4
Brusio	4	3	0	1	0	1	4
Buseno	2	0	0	0	0	0	0
Calanca	2	0	0	0	0	0	0
Cama	4	0	0	0	0	0	0
Castaneda	0	0	0	0	0	0	0
Cazis	9	3	0	0	0	0	6
Celerina/Schlarigna	25	1	0	0	0	0	1
Chur	327	106	0	14	1	13	110
Churwalden	41	7	0	1	0	1	9
Conters im Prättigau	0	0	0	0	0	0	0
Davos	68	24	0	6	0	6	23
Disentis/Mustér	13	1	0	0	0	0	1
Domat/Ems	49	14	1	3	0	3	18
Domleschg	18	4	0	0	0	0	4
Falera	5	0	0	0	0	0	0
Felsberg	3	1	0	1	0	1	0
Ferrera	0	0	0	0	0	0	0
Fideris	10	2	0	0	0	0	3
Fläsch	14	3	1	0	0	0	2
Flerden	0	0	0	0	0	0	0
Flims	19	3	0	0	0	0	3
Furna	2	1	0	0	0	0	1
Fürstenu	5	1	0	0	0	0	1
Grono	11	2	0	0	0	0	2
Grüsch	13	0	0	0	0	0	0
Ilanz/Glion	33	5	1	0	0	0	5
Jenaz	11	0	0	0	0	0	0
Jenins	6	2	0	0	0	0	2
Klosters	44	17	1	3	0	3	18
Küblis	1	4	0	1	0	1	3
Laax	15	4	3	0	0	0	4

¹ Zahlen für lebensbedrohlich Verletzte und erheblich Verletzte erst ab 2015 verfügbar



Unfälle und Verunfallte

nach Unfallfolgen und Gemeinde

	Unfälle mit Sach-schaden	Unfälle mit Personen-schaden	Getötete	Schwer-verletzte	davon		Leicht-verletzte
					lebens-bedrohlich Verletzte ¹	erheblich Verletzte ¹	
Total	568	127	6	34	6	28	148
Landquart	32	10	1	2	0	2	10
Lantsch/Lenz	10	0	0	0	0	0	0
La Punt Chamues-ch	7	6	0	2	1	1	6
Lostallo	10	1	0	1	0	1	0
Lumnezia	6	2	0	1	0	1	1
Luzern	20	1	0	0	0	0	1
Madulain	2	0	0	0	0	0	0
Maienfeld	41	14	0	2	0	2	14
Malans	10	5	1	1	1	0	7
Masein	7	0	0	0	0	0	0
Medel (Lucmagn)	6	2	0	1	0	1	2
Mesocco	20	9	0	1	0	1	17
Muntogna da Schons	4	0	0	0	0	0	0
Obersaxen Mundaun	6	1	0	0	0	0	1
Pontresina	24	3	0	1	0	1	2
Poschiavo	33	13	1	3	1	2	16
Rhätzüns	4	3	0	1	0	1	8
Rheinwald	15	4	0	0	0	0	5
Rongellen	0	0	0	0	0	0	0
Rossa	2	1	0	0	0	0	1
Rothenbrunnen	18	6	0	0	0	0	10
Roveredo (GR)	5	3	0	1	0	1	2
Safiental	6	0	0	0	0	0	0
Sagogn	3	3	0	1	0	1	4
Samedan	14	2	0	1	0	1	1
Samnaun	7	0	0	0	0	0	0
Santa Maria in Calanca	0	0	0	0	0	0	0
San Vittore	13	0	0	0	0	0	0
S-chanf	11	1	0	0	0	0	1
Scharans	3	1	0	0	0	0	1
Schiers	23	6	1	2	1	1	9
Schluein	12	2	0	0	0	0	4
Schmitten (GR)	10	0	0	0	0	0	0
Scuol	61	6	0	3	0	3	4
Seewis im Prättigau	7	2	0	0	0	0	2
Sils im Domleschg	13	4	0	2	2	0	5
Sils im Engadin/Segl	3	0	0	0	0	0	0
Silvaplana	26	4	1	1	0	1	4
Soazza	11	1	0	0	0	0	1
St. Moritz	39	7	0	4	0	4	3
Sufers	5	1	0	0	0	0	1
Sumvitg	19	3	1	3	0	3	5

¹ Zahlen für lebensbedrohlich Verletzte und erheblich Verletzte erst ab 2015 verfügbar



Unfälle und Verunfallte

nach Unfallfolgen und Gemeinde

	Unfälle mit Sach-schaden	Unfälle mit Personen-schaden	Getötete	Schwer-verletzte	davon		Leicht-verletzte
					lebens-bedrohlich Verletzte ¹	erheblich Verletzte ¹	
Total	341	82	1	14	0	14	84
Surses	72	13	0	1	0	1	16
Tamins	17	0	0	0	0	0	0
Thusis	20	3	0	0	0	0	3
Trimmis	19	9	0	1	0	1	10
Trin	14	1	0	0	0	0	1
Trun	7	2	1	0	0	0	1
Tschappina	0	0	0	0	0	0	0
Tschiertschen-Praden	1	0	0	0	0	0	0
Tujetsch	10	6	0	1	0	1	5
Untervaz	6	0	0	0	0	0	0
Urmein	0	0	0	0	0	0	0
Val Müstair	21	8	0	1	0	1	8
Vals	2	0	0	0	0	0	0
Valsot	21	3	0	0	0	0	3
Vaz/Obervaz	38	8	0	1	0	1	7
Zernez	52	16	0	6	0	6	12
Zillis-Reischen	9	2	0	1	0	1	3
Zizers	30	6	0	0	0	0	9
Zuoz	2	5	0	2	0	2	6

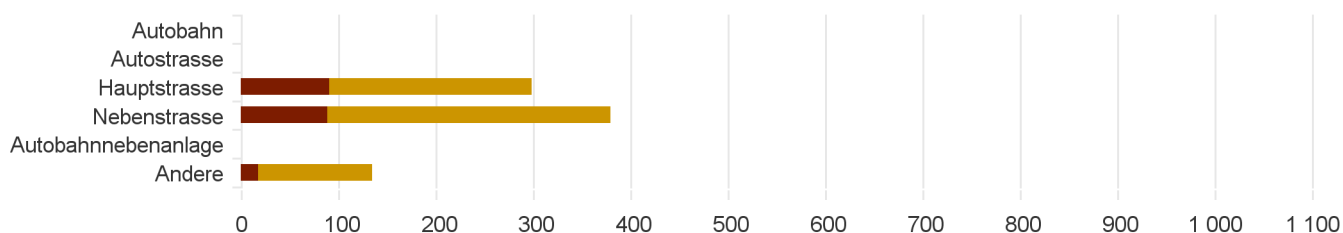
¹ Zahlen für lebensbedrohlich Verletzte und erheblich Verletzte erst ab 2015 verfügbar



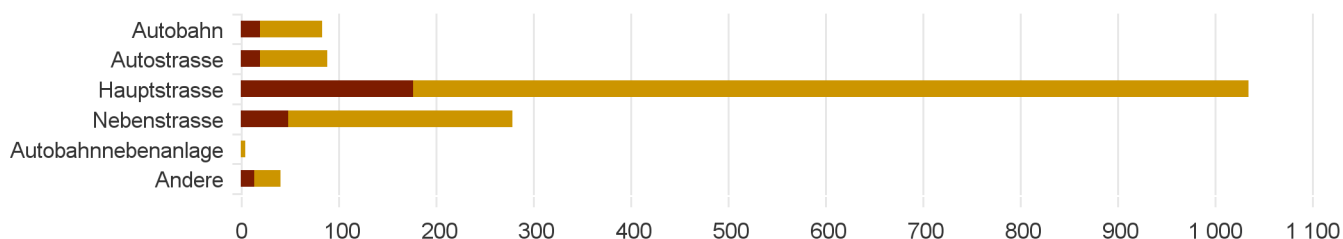
Unfälle

nach Unfallfolgen, Strassenart und Ortslage

Innerorts



Ausserorts



■ Unfälle mit Personenschaden ■ Unfälle mit Sachschaden

Unfälle und Verunfallte

nach Unfallfolgen, Strassenart und Ortslage

	Unfälle mit Sachschaden	Unfälle mit Personenschaden	Getötete	Schwer-verletzte	davon		
					lebens-bedrohlich Verletzte ¹	erheblich Verletzte ¹	Leicht-verletzte
Total	1 867	462	15	85	7	78	515
Autobahn	64	18	0	1	0	1	23
Autostrasse	69	18	0	1	0	1	38
Autobahnnebenanlage	3	0	0	0	0	0	0
Hauptstrasse	1 066	264	11	51	6	45	306
davon Innerorts	208	89	1	7	1	6	109
davon Ausserorts	858	175	10	44	5	39	197
Nebenstrasse	521	134	3	24	1	23	123
davon Innerorts	291	87	1	18	0	18	76
davon Ausserorts	230	47	2	6	1	5	47
andere	144	28	1	8	0	8	25
davon Innerorts	117	16	1	5	0	5	11
davon Ausserorts	27	12	0	3	0	3	14

nach Unfallfolgen und Ortslage titel unten

	Unfälle mit Sachschaden	Unfälle mit Personenschaden	Getötete	Schwer-verletzte	davon		
					lebens-bedrohlich Verletzte ¹	erheblich Verletzte ¹	Leicht-verletzte
Total	1 867	462	15	85	7	78	515
Innerorts	616	192	3	30	1	29	196
Ausserorts	1 251	270	12	55	6	49	319

¹ Zahlen für lebensbedrohlich Verletzte und erheblich Verletzte erst ab 2015 verfügbar

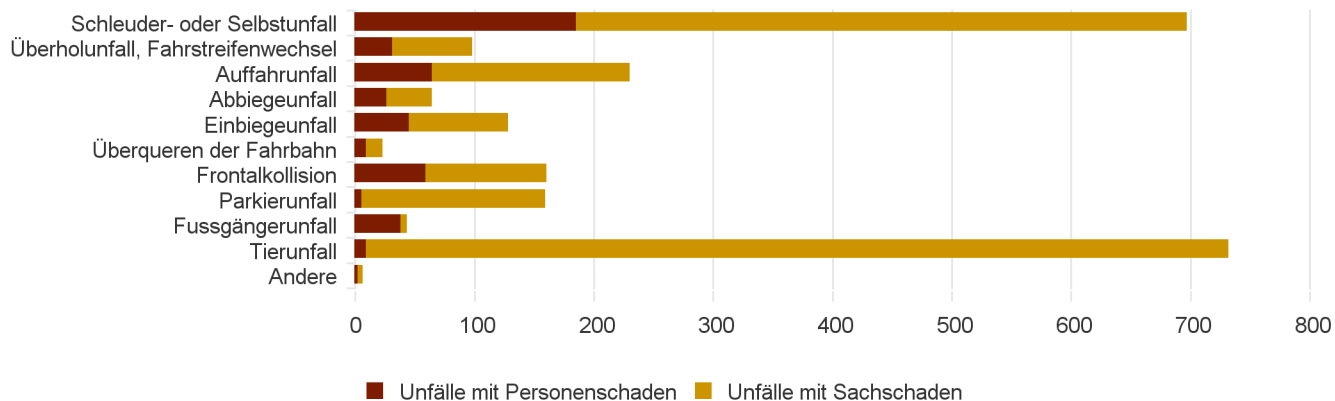


Strassenverkehrsunfall-Statistik Übersicht: Unfalltypengruppen

GR; 2021

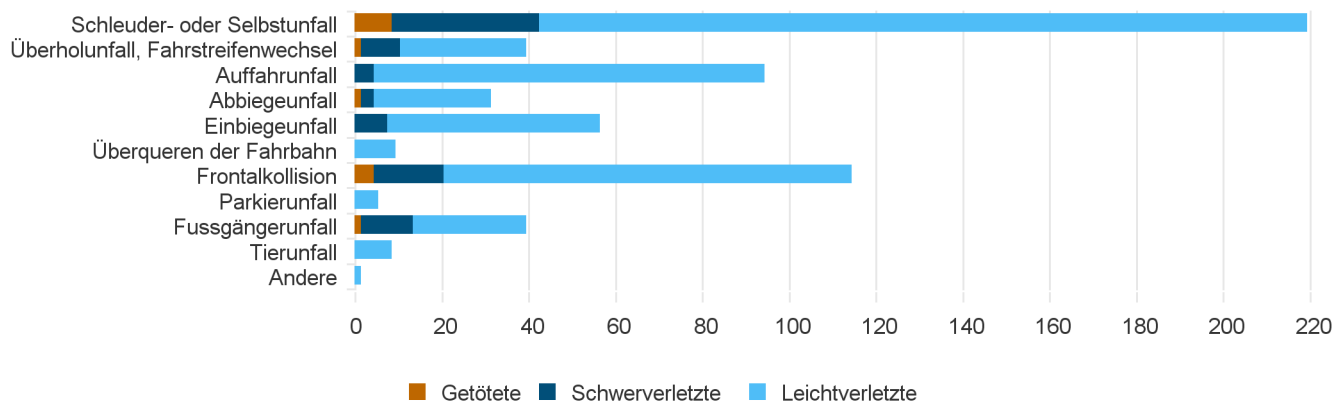
Unfälle

nach Unfallfolgen und Gruppen der Unfalltypen



Verunfallte

nach Unfallfolgen und Gruppen der Unfalltypen



Unfälle und Verunfallte

nach Unfallfolgen und Gruppen der Unfalltypen

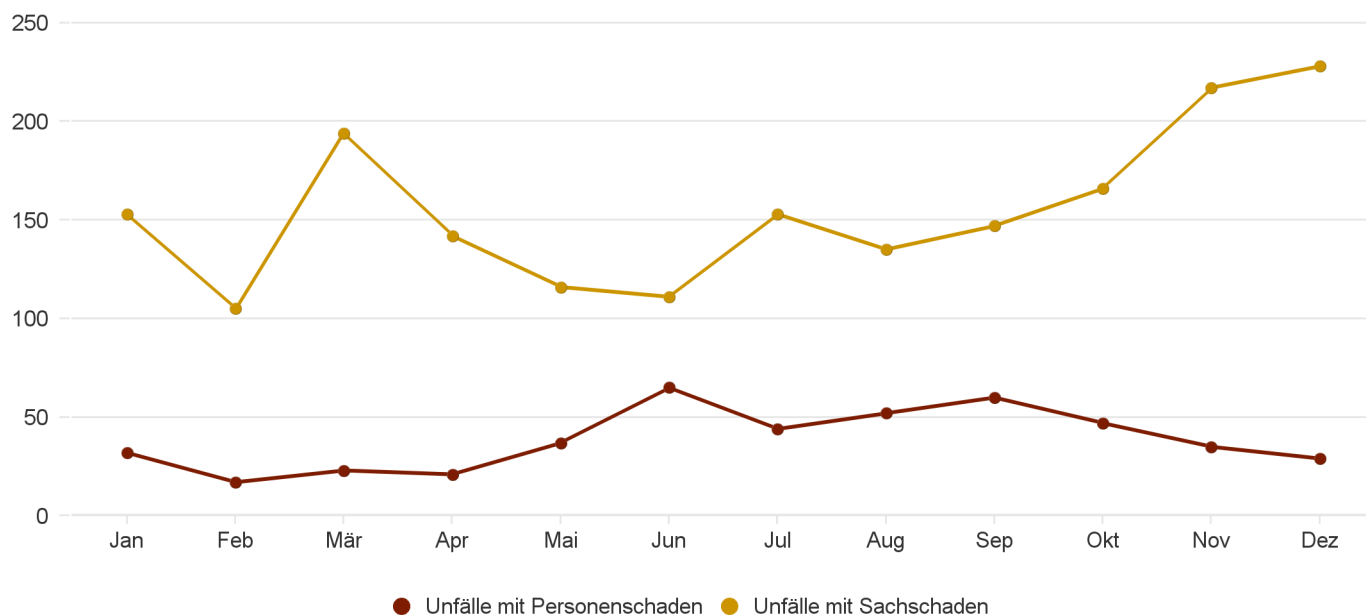
	Unfälle mit Sachschaden	Unfälle mit Personenschaden	Getötete	Schwerverletzte	davon		
					lebensbedrohlich Verletzte ¹	erheblich Verletzte ¹	Leichtverletzte
Total	1 867	462	15	85	7	78	515
Schleuder- oder Selbstunfall	512	184	8	34	2	32	177
Überholunfall, Fahrstreifenwechsel	67	30	1	9	1	8	29
Auffahrunfall	166	63	0	4	0	4	90
Abbiegeunfall	38	25	1	3	0	3	27
Einbiegeunfall	83	44	0	7	0	7	49
Überqueren der Fahrbahn	14	8	0	0	0	0	9
Frontalkollision	101	58	4	16	3	13	94
Parkierunfall	154	4	0	0	0	0	5
Fussgängerunfall	5	37	1	12	1	11	26
Tierunfall	723	8	0	0	0	0	8
Andere	4	1	0	0	0	0	1

¹ Zahlen für lebensbedrohlich Verletzte und erheblich Verletzte erst ab 2015 verfügbar



Unfälle

nach Unfallfolgen und Monat



Unfälle und Verunfallte

nach Unfallfolgen und Monat

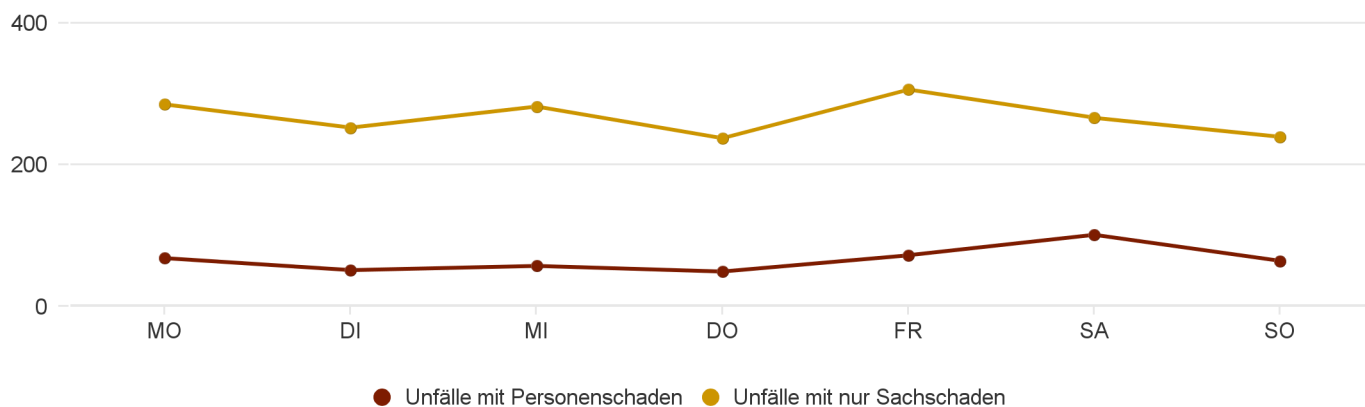
	Unfälle mit Sachschaden	Unfälle mit Personenschaden	Getötete	Schwer-verletzte	davon		
					lebens-bedrohlich Verletzte ¹	erheblich Verletzte ¹	Leicht-verletzte
Total	1 867	462	15	85	7	78	515
Januar	153	32	1	1	0	1	39
Februar	105	17	1	6	1	5	14
März	194	23	0	1	0	1	30
April	142	21	0	3	0	3	26
Mai	116	37	4	5	1	4	37
Juni	111	65	2	12	1	11	59
Juli	153	44	1	9	0	9	57
August	135	52	0	10	1	9	60
September	147	60	4	19	1	18	59
Oktober	166	47	1	10	2	8	49
November	217	35	1	4	0	4	45
Dezember	228	29	0	5	0	5	40

¹ Zahlen für lebensbedrohlich Verletzte und erheblich Verletzte erst ab 2015 verfügbar



Unfälle

nach Unfallfolgen und Wochentag



Unfälle und Verunfallte

nach Unfallfolgen und Wochentag

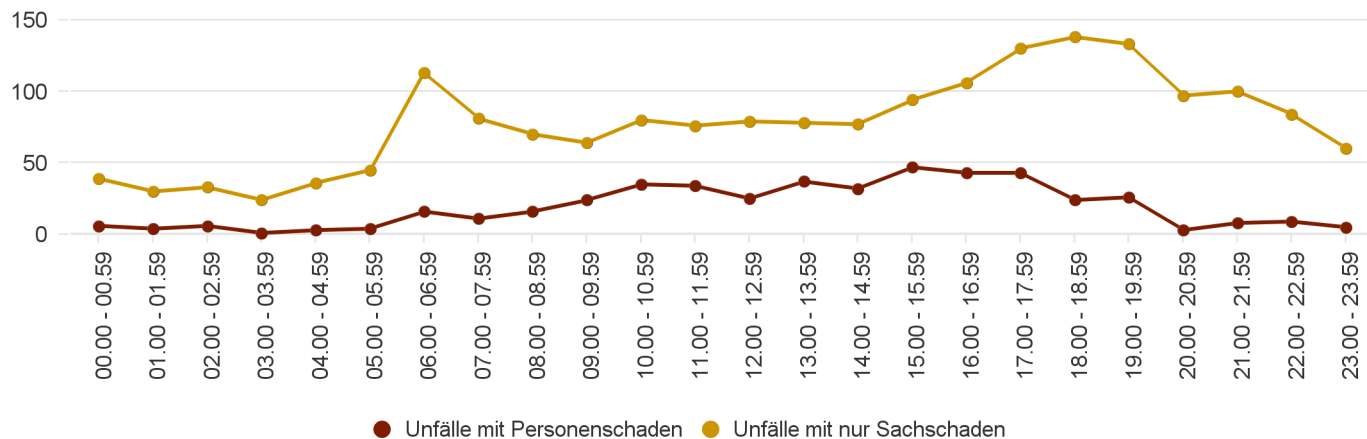
	Unfälle mit nur Sach- schaden	Unfälle mit Personen- schaden	Getötete	Schwer- verletzte	davon		
					lebens- bedrohlich Verletzte ¹	erheblich Verletzte ¹	Leicht- verletzte
Total	1 867	462	15	85	7	78	515
Montag	285	68	3	11	3	8	83
Dienstag	252	51	2	16	1	15	48
Mittwoch	282	57	2	9	0	9	61
Donnerstag	237	49	0	7	0	7	45
Freitag	306	72	0	12	0	12	76
Samstag	266	101	7	19	1	18	114
Sonntag	239	64	1	11	2	9	88

¹ Zahlen für lebensbedrohlich Verletzte und erheblich Verletzte erst ab 2015 verfügbar



Unfälle

nach Unfallfolgen und Stunde



Unfälle und Verunfallte

nach Unfallfolgen und Stunde

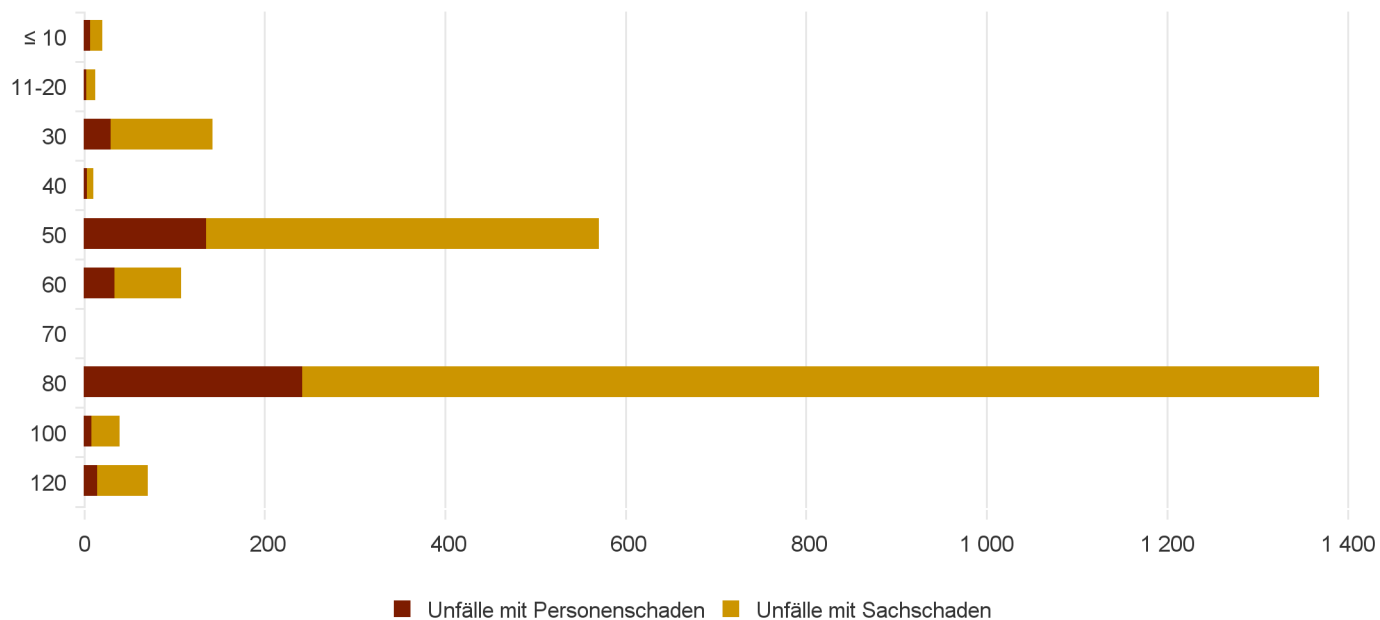
	Unfälle mit Sachschaden	Unfälle mit Personenschaden	Getötete	Schwer-verletzte	davon		
					lebens-bedrohlich Verletzte ¹	erheblich Verletzte ¹	Leicht-verletzte
Total	1 867	462	15	85	7	78	515
00.00 - 00.59	39	6	2	2	0	2	4
01.00 - 01.59	30	4	3	1	0	1	4
02.00 - 02.59	33	6	0	0	0	0	6
03.00 - 03.59	24	1	0	0	0	0	1
04.00 - 04.59	36	3	0	1	0	1	5
05.00 - 05.59	45	4	0	0	0	0	4
06.00 - 06.59	113	16	0	2	0	2	15
07.00 - 07.59	81	11	0	0	0	0	12
08.00 - 08.59	70	16	0	3	1	2	15
09.00 - 09.59	64	24	1	4	1	3	29
10.00 - 10.59	80	35	2	5	0	5	33
11.00 - 11.59	76	34	0	3	1	2	48
12.00 - 12.59	79	25	0	6	1	5	29
13.00 - 13.59	78	37	1	9	1	8	36
14.00 - 14.59	77	32	0	8	0	8	38
15.00 - 15.59	94	47	2	12	0	12	56
16.00 - 16.59	106	43	0	5	1	4	46
17.00 - 17.59	130	43	2	12	1	11	47
18.00 - 18.59	138	24	2	5	0	5	31
19.00 - 19.59	133	26	0	6	0	6	31
20.00 - 20.59	97	3	0	0	0	0	3
21.00 - 21.59	100	8	0	0	0	0	8
22.00 - 22.59	84	9	0	0	0	0	10
23.00 - 23.59	60	5	0	1	0	1	4
unbekannt	0	0	0	0	0	0	0

¹ Zahlen für lebensbedrohlich Verletzte und erheblich Verletzte erst ab 2015 verfügbar



Unfälle

nach Unfallfolgen und Höchstgeschwindigkeit



Unfälle und Verunfallte

nach Unfallfolgen und Höchstgeschwindigkeit

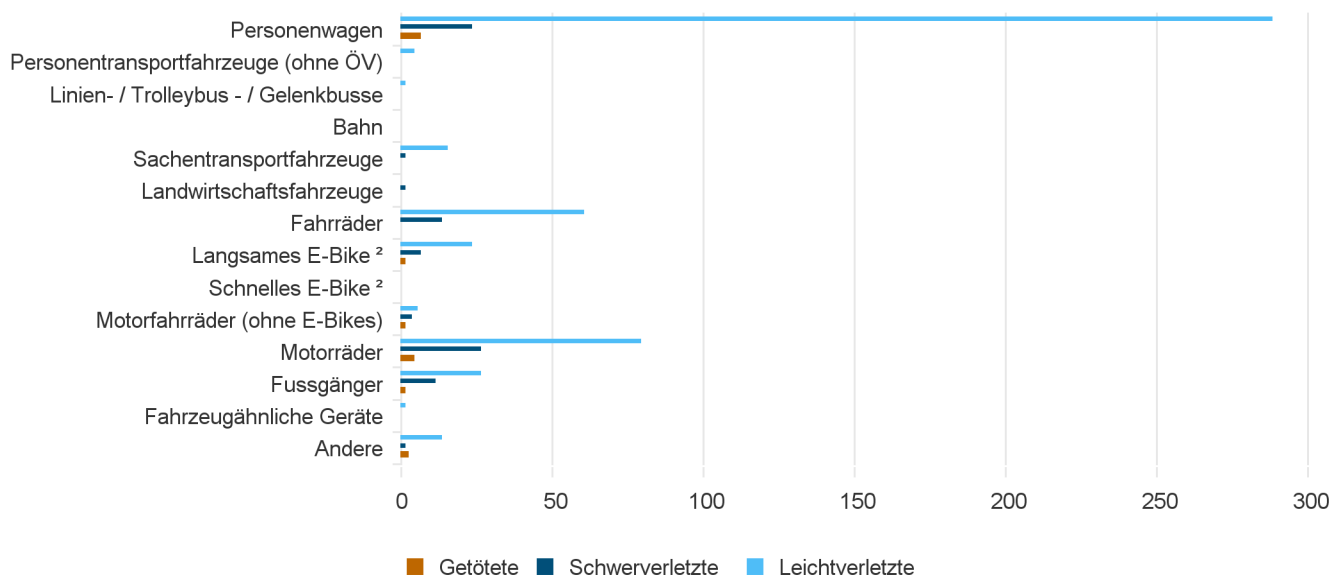
	Unfälle mit Sachschaden	Unfälle mit Personenschaden	Getötete	Schwer-verletzte	davon		
					lebens-bedrohlich Verletzte ¹	erheblich Verletzte ¹	Leicht-verletzte
Total	1 867	462	15	85	7	78	515
≤ 10	14	5	0	1	0	1	4
11-20	10	1	0	0	0	0	1
30	113	28	1	8	0	8	22
40	7	2	0	0	0	0	2
50	435	134	2	17	1	16	135
60	74	32	3	5	0	5	43
70	0	0	0	0	0	0	0
80	1 127	240	9	53	6	47	273
100	31	7	0	0	0	0	18
120	56	13	0	1	0	1	17

¹ Zahlen für lebensbedrohlich Verletzte und erheblich Verletzte erst ab 2015 verfügbar



Verunfallte

nach Unfallfolgen und Verkehrsteilnahme



nach Unfallfolgen und Verkehrsteilnahme

	Getötete	Schwer- verletzte	davon		
			lebens- bedrohlich Verletzte ¹	erheblich Verletzte ¹	Leicht- verletzte
Total Lenkende + Mitfahrende²	15	85	7	78	515
Personenwagen	6	23	2	21	288
Personentransportfahrzeuge (ohne ÖV)	0	0	0	0	4
Linien- / Trolleybus - / Gelenkbusse	0	0	0	0	1
Bahn	0	0	0	0	0
Sachentransportfahrzeuge	0	1	0	1	15
Landwirtschaftsfahrzeuge	0	1	0	1	0
Fahrräder	0	13	2	11	60
E-Bikes	1	6	0	6	23
<i>Langsames E-Bike ²</i>	1	6	0	6	23
<i>Schnelles E-Bike ²</i>	0	0	0	0	0
Motorfahrräder (ohne E-Bikes)	1	3	2	1	5
Motorräder	4	26	0	26	79
Fussgänger	1	11	1	10	26
Fahrzeugähnliche Geräte	0	0	0	0	1
Andere	2	1	0	1	13

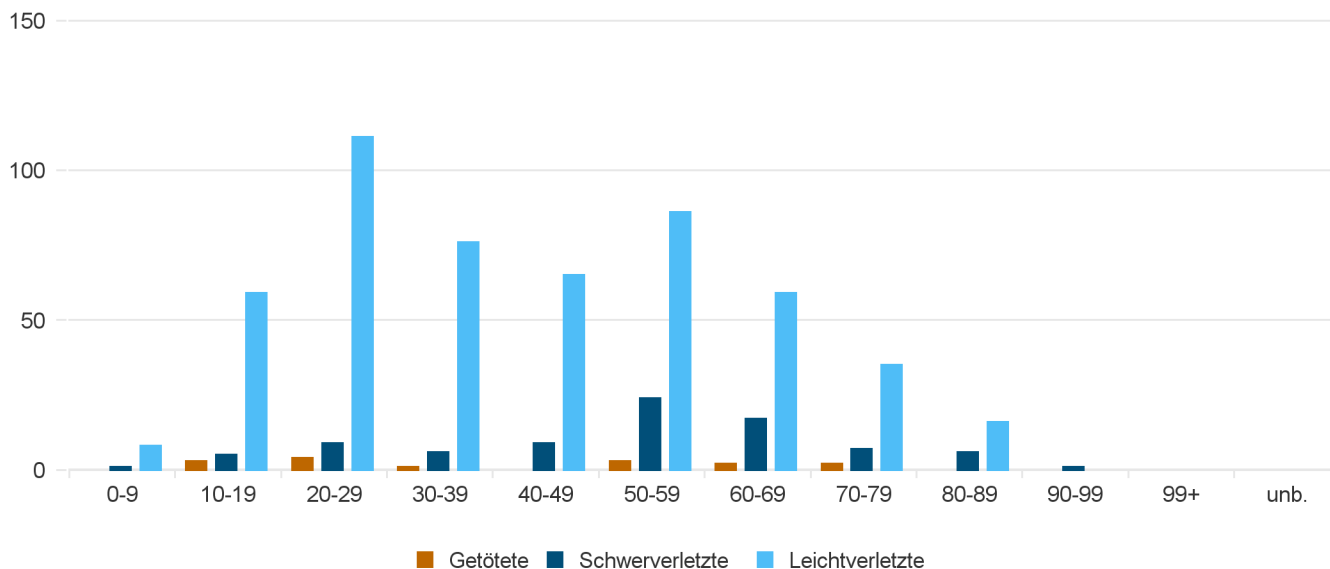
¹ Zahlen für lebensbedrohlich Verletzte und erheblich Verletzte erst ab 2015 verfügbar

² Zahlen für E-Bikes sind erst ab 2011 verfügbar



Verunfallte

nach Unfallfolgen und Alter



nach Unfallfolgen und Alter

	Verunfallte	Getötete	Schwer- verletzte	davon		
				lebens- bedrohlich Verletzte ¹	erheblich Verletzte ¹	Leicht- verletzte
Total	615	15	85	7	78	515
0-9	9	0	1	0	1	8
10-19	67	3	5	1	4	59
20-29	124	4	9	0	9	111
30-39	83	1	6	0	6	76
40-49	74	0	9	0	9	65
50-59	113	3	24	4	20	86
60-69	78	2	17	2	15	59
70-79	44	2	7	0	7	35
80-89	22	0	6	0	6	16
90-99	1	0	1	0	1	0
99+	0	0	0	0	0	0
unbekannt	0	0	0	0	0	0

¹ Zahlen für lebensbedrohlich Verletzte und erheblich Verletzte erst ab 2015 verfügbar



Übersicht: Alter und Geschlecht

GR; 2021

nach Unfallfolgen, Alter und Geschlecht

	Verunfallte	Getötete	Schwer- verletzte	davon		
				lebens- bedrohlich Verletzte ¹	erheblich Verletzte ¹	Leicht- verletzte
Total männlich	381	13	62	6	56	306
0-9	3	0	0	0	0	3
10-19	44	3	5	1	4	36
20-29	70	4	6	0	6	60
30-39	50	1	4	0	4	45
40-49	40	0	5	0	5	35
50-59	72	3	17	3	14	52
60-69	56	2	15	2	13	39
70-79	29	0	4	0	4	25
80-89	16	0	5	0	5	11
90-99	1	0	1	0	1	0
99+	0	0	0	0	0	0
unbekannt	0	0	0	0	0	0

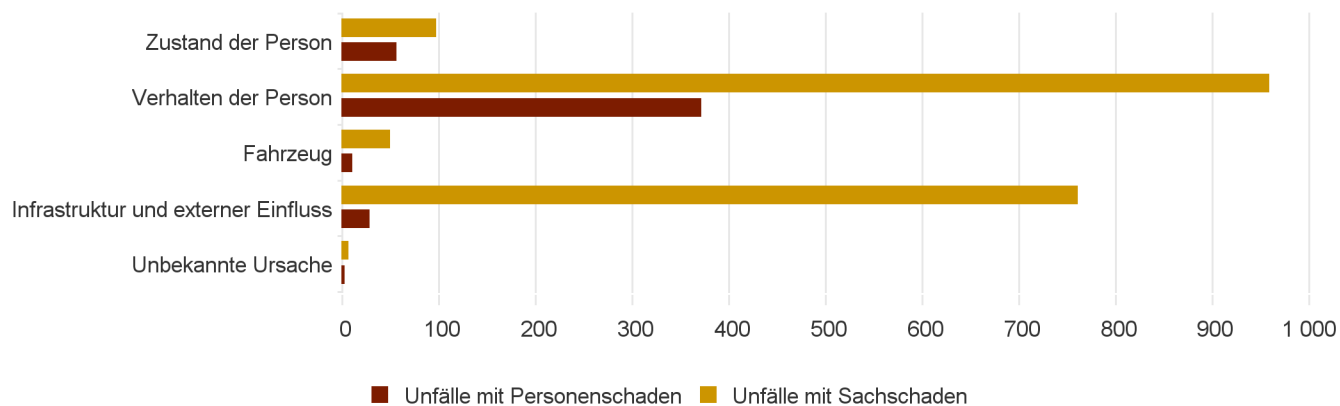
	Verunfallte	Getötete	Schwer- verletzte	davon		
				lebens- bedrohlich Verletzte ¹	erheblich Verletzte ¹	Leicht- verletzte
Total weiblich	234	2	23	1	22	209
0-9	6	0	1	0	1	5
10-19	23	0	0	0	0	23
20-29	54	0	3	0	3	51
30-39	33	0	2	0	2	31
40-49	34	0	4	0	4	30
50-59	41	0	7	1	6	34
60-69	22	0	2	0	2	20
70-79	15	2	3	0	3	10
80-89	6	0	1	0	1	5
90-99	0	0	0	0	0	0
99+	0	0	0	0	0	0
unbekannt	0	0	0	0	0	0

¹ Zahlen für lebensbedrohlich Verletzte und erheblich Verletzte erst ab 2015 verfügbar



Unfälle

nach Unfallfolgen und Gruppen der Hauptursachen¹



nach Unfallfolgen, Gruppen und Untergruppen der Hauptursachen¹

	Unfälle mit Sachschaden	Unfälle mit Personenschaden
Total	1 867	462
Zustand der Person	96	55
10 Zustand der Person	96	55
Verhalten der Person	958	370
20 Geschwindigkeit	216	94
21 Fahren	488	123
22 Überholen	41	22
23 Vortritt	102	70
24 Lichtsignale	7	1
25 Signalisation	7	0
26 Unaufmerksamkeit und Ablenkung	45	16
27 Bedienung des Fahrzeuges	45	7
28 Verhalten des (Motor-) Fahrradfahrers	4	31
29 Verhalten des Fussgängers / FäG-Lenkens	3	6
Fahrzeug	48	9
30 Zustand des Fahrzeuges	16	3
31 Unterhalt des Fahrzeuges	23	5
32 Ladung oder Mitfahrende des Fahrzeuges	9	1
Infrastruktur und externer Einfluss	760	27
40 Zustand der Infrastruktur	6	7
41 Äusserer Einfluss	14	6
42 Einfluss durch Dritte	740	14
Unbekannte Ursache	5	1
50 Unbekannte Ursache	5	1

¹ Hauptursachen sind seit 2011 schweizweit verfügbar

Kategorie: Mensch





Verunfallte

	2017	2018	2019	2020	2021
Total verunfallte Kinder	42	38	29	17	23
nach Unfallfolgen					
Getötete	0	2	0	0	1
Schwerverletzte	3	4	2	2	2
<i>davon lebensbedrohlich Verletzte¹</i>	<i>0</i>	<i>1</i>	<i>0</i>	<i>0</i>	<i>1</i>
<i>davon erheblich Verletzte¹</i>	<i>3</i>	<i>3</i>	<i>2</i>	<i>2</i>	<i>1</i>
Leichtverletzte	39	32	27	15	20
nach Verkehrsteilnahme					
Fussgänger	7	8	6	3	6
<i>davon auf Fussgängerstreifen</i>	<i>2</i>	<i>3</i>	<i>1</i>	<i>0</i>	<i>2</i>
Fahrräder	6	4	5	3	2
<i>davon Lenker</i>	<i>6</i>	<i>4</i>	<i>5</i>	<i>3</i>	<i>2</i>
<i>davon mit Helm</i>	<i>3</i>	<i>2</i>	<i>1</i>	<i>2</i>	<i>2</i>
E-Bikes ²	0	0	0	1	0
<i>davon Lenker</i>	<i>0</i>	<i>0</i>	<i>0</i>	<i>1</i>	<i>0</i>
<i>davon mit Helm</i>	<i>0</i>	<i>0</i>	<i>0</i>	<i>1</i>	<i>0</i>
Motorfahrräder	4	0	1	1	3
<i>davon Lenker</i>	<i>4</i>	<i>0</i>	<i>1</i>	<i>1</i>	<i>3</i>
<i>davon mit Helm</i>	<i>3</i>	<i>0</i>	<i>1</i>	<i>1</i>	<i>3</i>
Motorräder	0	1	0	2	0
<i>davon Lenker</i>	<i>0</i>	<i>0</i>	<i>0</i>	<i>1</i>	<i>0</i>
<i>davon mit Helm</i>	<i>0</i>	<i>1</i>	<i>0</i>	<i>2</i>	<i>0</i>
Personenwagen	16	24	12	5	12
<i>davon Lenker</i>	<i>0</i>	<i>0</i>	<i>0</i>	<i>0</i>	<i>0</i>
<i>davon mit Sicherheitsgurt</i>	<i>16</i>	<i>17</i>	<i>11</i>	<i>5</i>	<i>11</i>
Personentransportfahrzeuge (ohne ÖV)	0	0	0	0	0
Öffentlicher Verkehr (ÖV)	4	0	0	0	0
Sachentransportfahrzeuge	1	0	1	0	0
Andere	2	0	0	0	0
nach Hauptverursacher (Lenker oder Fussgänger)³					
Hauptverursacher	11	3	9	4	4
Nicht Hauptverursacher	6	9	3	5	7

¹ Zahlen für lebensbedrohlich Verletzte und erheblich Verletzte erst ab 2015 verfügbar

² Zahlen für E-Bikes sind erst ab 2011 verfügbar

³ Hauptverursacher sind seit 2011 schweizweit verfügbar



Strassenverkehrsunfall-Statistik Mensch: Jugendliche (15-17)

GR; 2017 - 2021

Verunfallte

	2017	2018	2019	2020	2021
Total verunfallte Jugendliche	20	25	21	16	26
nach Unfallfolgen					
Getötete	0	1	0	0	0
Schwerverletzte	2	3	1	1	3
<i>davon lebensbedrohlich Verletzte¹</i>	0	0	0	1	0
<i>davon erheblich Verletzte¹</i>	2	3	1	0	3
Leichtverletzte	18	21	20	15	23
nach Verkehrsteilnahme					
Fussgänger	2	0	1	2	1
<i>davon auf Fussgängerstreifen</i>	1	0	0	1	0
Fahrräder	4	1	2	2	4
<i>davon Lenker</i>	4	1	2	2	4
<i>davon mit Helm</i>	1	0	2	0	1
E-Bikes ²	0	1	1	0	0
<i>davon Lenker</i>	0	1	1	0	0
<i>davon mit Helm</i>	0	1	0	0	0
Motorfahrräder	1	1	0	1	3
<i>davon Lenker</i>	1	1	0	1	3
<i>davon mit Helm</i>	1	1	0	1	3
Motorräder	7	12	6	3	8
<i>davon Lenker</i>	7	12	6	2	8
<i>davon mit Helm</i>	7	12	6	3	8
Personenwagen	5	7	10	5	6
<i>davon Lenker</i>	0	0	0	0	0
<i>davon mit Sicherheitsgurt</i>	5	6	10	5	6
Personentransportfahrzeuge (ohne ÖV)	0	1	0	0	0
Öffentlicher Verkehr (ÖV)	0	0	0	0	0
Sachentransportfahrzeuge	0	0	0	1	0
Andere	1	1	1	0	4
nach Hauptverursacher (Lenker oder Fussgänger)³					
Hauptverursacher	10	13	4	2	14
Nicht Hauptverursacher	5	3	6	5	3

¹ Zahlen für lebensbedrohlich Verletzte und erheblich Verletzte erst ab 2015 verfügbar

² Zahlen für E-Bikes sind erst ab 2011 verfügbar

³ Hauptverursacher sind seit 2011 schweizweit verfügbar



Verunfallte

	2017	2018	2019	2020	2021
Total verunfallte junge Erwachsene	104	73	87	81	103
nach Unfallfolgen					
Getötete	1	0	2	2	5
Schwerverletzte	7	11	2	6	7
<i>davon lebensbedrohlich Verletzte¹</i>	0	1	0	0	0
<i>davon erheblich Verletzte¹</i>	7	10	2	6	7
Leichtverletzte	96	62	83	73	91
nach Verkehrsteilnahme					
Fussgänger	4	3	3	3	2
<i>davon auf Fussgängerstreifen</i>	3	0	2	3	0
Fahrräder	2	5	4	7	3
<i>davon Lenker</i>	2	5	4	7	3
<i>davon mit Helm</i>	0	2	2	6	2
E-Bikes ²	0	2	0	2	2
<i>davon Lenker</i>	0	2	0	2	2
<i>davon mit Helm</i>	0	1	0	1	1
Motorfahrräder	0	0	0	1	0
<i>davon Lenker</i>	0	0	0	1	0
<i>davon mit Helm</i>	0	0	0	1	0
Motorräder	17	13	14	19	20
<i>davon Lenker</i>	16	10	14	16	18
<i>davon mit Helm</i>	17	12	14	19	17
Personenwagen	71	42	61	37	73
<i>davon Lenker</i>	48	25	41	19	37
<i>davon mit Sicherheitsgurt</i>	70	34	57	37	71
Personentransportfahrzeuge (ohne ÖV)	0	3	0	0	0
Öffentlicher Verkehr (ÖV)	1	0	0	0	0
Sachentransportfahrzeuge	5	2	3	11	2
Andere	1	2	2	1	1
nach Hauptverursacher (Lenker oder Fussgänger)³					
Hauptverursacher	54	31	50	32	48
Nicht Hauptverursacher	19	17	16	22	17

¹ Zahlen für lebensbedrohlich Verletzte und erheblich Verletzte erst ab 2015 verfügbar

² Zahlen für E-Bikes sind erst ab 2011 verfügbar

³ Hauptverursacher sind seit 2011 schweizweit verfügbar



Verunfallte

	2017	2018	2019	2020	2021
Total verunfallte Personen	100	87	105	85	97
nach Unfallfolgen					
Getötete	2	0	1	0	2
Schwerverletzte	12	9	12	8	3
<i>davon lebensbedrohlich Verletzte¹</i>	1	1	1	1	0
<i>davon erheblich Verletzte¹</i>	11	8	11	7	3
Leichtverletzte	86	78	92	77	92
nach Verkehrsteilnahme					
Fussgänger	9	5	7	0	3
<i>davon auf Fussgängerstreifen</i>	2	2	0	0	0
Fahrräder	8	5	10	9	6
<i>davon Lenker</i>	8	5	10	9	6
<i>davon mit Helm</i>	4	3	4	6	3
E-Bikes ²	0	1	5	1	2
<i>davon Lenker</i>	0	1	5	1	2
<i>davon mit Helm</i>	0	0	4	1	0
Motorfahrräder	0	0	1	0	0
<i>davon Lenker</i>	0	0	1	0	0
<i>davon mit Helm</i>	0	0	1	0	0
Motorräder	22	9	16	22	12
<i>davon Lenker</i>	21	9	16	21	12
<i>davon mit Helm</i>	22	9	15	22	12
Personenwagen	53	58	60	44	67
<i>davon Lenker</i>	43	43	40	33	41
<i>davon mit Sicherheitsgurt</i>	52	54	55	42	66
Personentransportfahrzeuge (ohne ÖV)	0	1	0	0	1
Öffentlicher Verkehr (ÖV)	0	0	0	1	0
Sachentransportfahrzeuge	8	5	4	7	4
Andere	0	3	2	1	1
nach Hauptverursacher (Lenker oder Fussgänger)³					
Hauptverursacher	44	38	44	48	34
Nicht Hauptverursacher	43	32	39	24	34

¹ Zahlen für lebensbedrohlich Verletzte und erheblich Verletzte erst ab 2015 verfügbar

² Zahlen für E-Bikes sind erst ab 2011 verfügbar

³ Hauptverursacher sind seit 2011 schweizweit verfügbar



Verunfallte

	2017	2018	2019	2020	2021
Total verunfallte Personen	70	87	83	87	71
nach Unfallfolgen					
Getötete	2	0	2	1	0
Schwerverletzte	6	14	13	10	10
<i>davon lebensbedrohlich Verletzte¹</i>	1	2	3	0	0
<i>davon erheblich Verletzte¹</i>	5	12	10	10	10
Leichtverletzte	62	73	68	76	61
nach Verkehrsteilnahme					
Fussgänger	3	2	1	3	3
<i>davon auf Fussgängerstreifen</i>	2	0	1	2	0
Fahrräder	6	13	6	17	11
<i>davon Lenker</i>	6	13	6	17	11
<i>davon mit Helm</i>	3	6	3	14	6
E-Bikes ²	1	1	1	5	2
<i>davon Lenker</i>	1	1	1	5	2
<i>davon mit Helm</i>	1	1	0	1	1
Motorfahrräder	0	0	0	0	0
<i>davon Lenker</i>	0	0	0	0	0
<i>davon mit Helm</i>	0	0	0	0	0
Motorräder	15	19	17	12	12
<i>davon Lenker</i>	15	15	14	12	10
<i>davon mit Helm</i>	14	19	17	12	12
Personenwagen	37	41	52	38	36
<i>davon Lenker</i>	29	30	39	31	23
<i>davon mit Sicherheitsgurt</i>	33	38	50	37	33
Personentransportfahrzeuge (ohne ÖV)	0	2	1	3	0
Öffentlicher Verkehr (ÖV)	1	0	0	1	0
Sachentransportfahrzeuge	5	6	5	7	3
Andere	1	3	0	0	4
nach Hauptverursacher (Lenker oder Fussgänger)³					
Hauptverursacher	30	39	32	42	32
Nicht Hauptverursacher	30	29	34	32	23

¹ Zahlen für lebensbedrohlich Verletzte und erheblich Verletzte erst ab 2015 verfügbar

² Zahlen für E-Bikes sind erst ab 2011 verfügbar

³ Hauptverursacher sind seit 2011 schweizweit verfügbar



Strassenverkehrsunfall-Statistik
Mensch: Alter: 45-54 Jahre

GR; 2017 - 2021

Verunfallte

	2017	2018	2019	2020	2021
Total verunfallte Personen	125	102	108	65	100
nach Unfallfolgen					
Getötete	0	3	4	0	2
Schwerverletzte	17	19	18	7	20
<i>davon lebensbedrohlich Verletzte¹</i>	1	1	2	0	3
<i>davon erheblich Verletzte¹</i>	16	18	16	7	17
Leichtverletzte	108	80	86	58	78
nach Verkehrsteilnahme					
Fussgänger	6	4	2	5	4
<i>davon auf Fussgängerstreifen</i>	2	2	0	0	2
Fahrräder	19	14	17	10	16
<i>davon Lenker</i>	19	14	17	10	16
<i>davon mit Helm</i>	8	11	8	6	15
E-Bikes ²	2	5	4	2	6
<i>davon Lenker</i>	2	5	4	2	6
<i>davon mit Helm</i>	1	2	0	0	1
Motorfahrräder	1	0	0	1	0
<i>davon Lenker</i>	1	0	0	1	0
<i>davon mit Helm</i>	1	0	0	1	0
Motorräder	27	26	29	14	26
<i>davon Lenker</i>	21	24	24	14	23
<i>davon mit Helm</i>	26	24	28	14	26
Personenwagen	61	44	44	27	39
<i>davon Lenker</i>	40	31	34	25	25
<i>davon mit Sicherheitsgurt</i>	59	41	41	25	36
Personentransportfahrzeuge (ohne ÖV)	1	0	2	0	2
Öffentlicher Verkehr (ÖV)	0	0	0	1	0
Sachentransportfahrzeuge	3	6	6	1	7
Andere	4	2	4	4	0
nach Hauptverursacher (Lenker oder Fussgänger)³					
Hauptverursacher	41	43	50	36	44
Nicht Hauptverursacher	55	41	42	26	37

¹ Zahlen für lebensbedrohlich Verletzte und erheblich Verletzte erst ab 2015 verfügbar

² Zahlen für E-Bikes sind erst ab 2011 verfügbar

³ Hauptverursacher sind seit 2011 schweizweit verfügbar



Verunfallte

	2017	2018	2019	2020	2021
Total verunfallte Personen	93	90	97	68	97
nach Unfallfolgen					
Getötete	5	2	2	2	3
Schwerverletzte	16	19	24	12	22
<i>davon lebensbedrohlich Verletzte¹</i>	2	0	0	1	3
<i>davon erheblich Verletzte¹</i>	14	19	24	11	19
Leichtverletzte	72	69	71	54	72
nach Verkehrsteilnahme					
Fussgänger	4	3	6	3	5
<i>davon auf Fussgängerstreifen</i>	2	0	2	1	0
Fahrräder	7	4	7	14	13
<i>davon Lenker</i>	7	4	7	14	13
<i>davon mit Helm</i>	4	2	2	7	10
E-Bikes ²	2	7	6	6	8
<i>davon Lenker</i>	2	7	6	6	8
<i>davon mit Helm</i>	2	5	1	3	5
Motorfahrräder	0	0	0	0	2
<i>davon Lenker</i>	0	0	0	0	2
<i>davon mit Helm</i>	0	0	0	0	1
Motorräder	30	33	32	18	19
<i>davon Lenker</i>	26	28	28	17	18
<i>davon mit Helm</i>	30	32	32	18	18
Personenwagen	43	37	35	23	44
<i>davon Lenker</i>	28	28	30	16	32
<i>davon mit Sicherheitsgurt</i>	41	37	35	21	43
Personentransportfahrzeuge (ohne ÖV)	1	2	0	0	0
Öffentlicher Verkehr (ÖV)	1	0	0	0	1
Sachentransportfahrzeuge	4	2	10	0	0
Andere	1	2	1	4	5
nach Hauptverursacher (Lenker oder Fussgänger)³					
Hauptverursacher	37	34	48	35	52
Nicht Hauptverursacher	34	40	39	24	31

¹ Zahlen für lebensbedrohlich Verletzte und erheblich Verletzte erst ab 2015 verfügbar

² Zahlen für E-Bikes sind erst ab 2011 verfügbar

³ Hauptverursacher sind seit 2011 schweizweit verfügbar



Verunfallte

	2017	2018	2019	2020	2021
Total verunfallte Senioren	110	103	99	93	98
nach Unfallfolgen					
Getötete	9	5	2	7	2
Schwerverletzte	22	20	26	20	18
<i>davon lebensbedrohlich Verletzte¹</i>	1	0	3	0	0
<i>davon erheblich Verletzte¹</i>	21	20	23	20	18
Leichtverletzte	79	78	71	66	78
nach Verkehrsteilnahme					
Fussgänger	11	10	12	7	14
<i>davon auf Fussgängerstreifen</i>	2	1	4	3	6
Fahrräder	9	2	12	14	18
<i>davon Lenker</i>	9	2	12	14	18
<i>davon mit Helm</i>	4	0	7	5	13
E-Bikes ²	3	9	7	11	10
<i>davon Lenker</i>	3	9	7	11	10
<i>davon mit Helm</i>	2	4	4	8	8
Motorfahrräder	1	0	0	0	1
<i>davon Lenker</i>	1	0	0	0	1
<i>davon mit Helm</i>	0	0	0	0	1
Motorräder	17	13	18	17	12
<i>davon Lenker</i>	17	12	18	16	12
<i>davon mit Helm</i>	17	13	18	17	12
Personenwagen	64	60	44	36	40
<i>davon Lenker</i>	44	43	30	24	29
<i>davon mit Sicherheitsgurt</i>	57	57	40	33	37
Personentransportfahrzeuge (ohne ÖV)	0	5	1	1	1
Öffentlicher Verkehr (ÖV)	1	1	0	1	0
Sachentransportfahrzeuge	1	1	3	2	0
Andere	3	2	2	4	2
nach Hauptverursacher (Lenker oder Fussgänger)³					
Hauptverursacher	55	45	39	43	40
Nicht Hauptverursacher	32	33	44	35	46

¹ Zahlen für lebensbedrohlich Verletzte und erheblich Verletzte erst ab 2015 verfügbar

² Zahlen für E-Bikes sind erst ab 2011 verfügbar

³ Hauptverursacher sind seit 2011 schweizweit verfügbar

Kategorie: Verkehrsteilnahme





Unfälle

	2017	2018	2019	2020	2021
Total Unfälle mit mindestens einem Fussgänger	48	38	42	36	42
nach Unfallfolgen					
mit Sachschaden	4	6	7	8	5
mit Personenschaden	44	32	35	28	37
<i>davon mit Fussgängern als Hauptverursacher¹</i>	10	2	9	3	5

Unfälle mit Personenschaden

mit Fussgänger als Hauptverursacher¹

häufigste Hauptursachen 2021 ¹	2017	2018	2019	2020	2021
Unvorsichtiges Überqueren der Fahrbahn	2	1	4	1	4
Springen, Laufen oder Spielen auf der Fahrbahn	7	0	3	1	1
Anderes Fehlverhalten des Fussgängers oder FäG-Lenkers	0	0	2	0	0

häufigste Unfalltypengruppen 2021	2017	2018	2019	2020	2021
Fussgängerunfall	10	2	9	3	5

Altersgruppe des Hauptverursachers¹	2017	2018	2019	2020	2021
00-14	5	1	5	1	2
15-17	0	0	1	0	1
18-24	0	0	0	0	0
25-44	2	1	0	0	1
45-64	2	0	1	1	1
65+	1	0	2	1	0
unbekannt	0	0	0	0	0

Verunfallte

	2017	2018	2019	2020	2021
Total Fussgänger	46	35	38	26	38
nach Unfallfolgen					
Getötete	1	0	1	1	1
Schwerverletzte	7	6	8	4	11
<i>davon lebensbedrohlich Verletzte²</i>	0	0	1	0	1
<i>davon erheblich Verletzte²</i>	7	6	7	4	10
Leichtverletzte	38	29	29	21	26

¹ Hauptursachen und Hauptverursacher sind seit 2011 schweizweit verfügbar² Zahlen für lebensbedrohlich Verletzte und erheblich Verletzte erst ab 2015 verfügbar



|FäG|

GR; 2017 - 2021

Unfälle

	2017	2018	2019	2020	2021
Total Unfälle mit mindestens einem gewählten Verkehrsteilnehmer	6	5	6	6	3
nach Unfallfolgen					
mit Sachschaden	0	1	2	0	1
mit Personenschaden	6	4	4	6	2
davon mit gewählten/m Verkehrsteilnehmer/n als Hauptverursacher ¹	5	1	4	4	1

Unfälle mit Personenschaden

mit gewähltem/n Verkehrsteilnehmer/n als Hauptverursacher ¹

häufigste Hauptursachen 2021 ¹	2017	2018	2019	2020	2021
Anderes Fehlverhalten des Fussgängers oder FäG-Lenkers	2	0	3	2	1

häufigste Unfalltypengruppen 2021	2017	2018	2019	2020	2021
Frontalkollision	0	0	0	0	1
Schleuder- oder Selbstunfall	2	0	0	1	0

Altersgruppe des Hauptverursachers¹	2017	2018	2019	2020	2021
00-14	1	0	4	2	1
15-17	0	0	0	1	0
18-24	2	1	0	0	0
25-44	1	0	0	1	0
45-64	1	0	0	0	0
65+	0	0	0	0	0
unbekannt	0	0	0	0	0

Verunfallte

	2017	2018	2019	2020	2021
Total Verkehrsteilnehmer	7	4	4	5	1
nach Unfallfolgen					
Getötete	1	0	0	0	0
Schwerverletzte	3	1	0	1	0
davon lebensbedrohlich Verletzte ²	0	0	0	1	0
davon erheblich Verletzte ²	3	1	0	0	0
Leichtverletzte	3	3	4	4	1

¹ Hauptursachen und Hauptverursacher sind seit 2011 schweizweit verfügbar² Zahlen für lebensbedrohlich Verletzte und erheblich Verletzte erst ab 2015 verfügbar



Unfälle

	2017	2018	2019	2020	2021
Total Unfälle mit mindestens einem Fahrrad	70	58	69	87	88
nach Unfallfolgen					
mit Sachschaden	9	10	7	11	17
mit Personenschaden	61	48	62	76	71
davon mit Fahrrad-Lenkenden als Hauptverursacher ¹	29	24	33	40	44

Unfälle mit Personenschaden

mit Fahrrad-Lenkenden als Hauptverursacher¹

häufigste Hauptursachen 2021 ¹	2017	2018	2019	2020	2021
Anderes Fehlverhalten des Fahrrad- oder Motorfahrradfahrers	0	0	0	8	19
Einwirkung von Alkohol	5	2	2	4	3
Laufen von Haustieren in Fahrbahn	1	0	0	0	2
Laufen von wildlebenden Tieren in Fahrbahn	0	0	0	1	2
Nichtanpassen an die Linienführung (enge Kurve, Verzweigungsbereich, usw.)	3	5	3	2	2
Nichtanpassen an die Strassenverhältnisse (nass, vereist, Rollsplitt, Laub, usw.)	0	0	2	2	2
Spitzwinklige Gleisquerung für Zweiradfahrer	2	0	3	0	2
Zu nahes Aufschliessen	0	1	0	2	2

häufigste Unfalltypengruppen 2021	2017	2018	2019	2020	2021
Schleuder- oder Selbstunfall	14	8	23	23	25
Frontalkollision	1	4	3	1	4
Tierunfall	1	0	0	1	4
Einbiegeunfall	5	2	6	3	3
Abbiegeunfall	2	1	0	4	2
Auffahrnunfall	1	4	0	3	2
Fussgängerunfall	0	1	1	2	2
Überholunfall, Fahrstreifenwechsel	3	0	0	1	2

Altersgruppe des Hauptverursachers¹	2017	2018	2019	2020	2021
00-14	4	2	4	3	2
15-17	4	0	2	0	3
18-24	0	4	4	2	3
25-44	8	8	7	15	10
45-64	9	8	11	15	18
65+	4	2	5	5	8
unbekannt	0	0	0	0	0

Verunfallte

	2017	2018	2019	2020	2021
Total Lenkende und Mitfahrende von Fahrrad	61	48	63	76	73
nach Unfallfolgen					
Getötete	0	0	1	2	0
Schwerverletzte	16	12	16	13	13
davon lebensbedrohlich Verletzte ²	0	0	0	0	2
davon erheblich Verletzte ²	16	12	16	13	11
Leichtverletzte	45	36	46	61	60
nach Schutzsystem					
kein	33	21	33	28	20
Sicherheitsgurt	0	0	0	0	0
Helm	27	26	29	46	52



Unfälle

	2017	2018	2019	2020	2021
Total Unfälle mit mindestens einem E-Bike¹	11	29	27	31	38
nach Unfallfolgen					
mit Sachschaden	3	3	2	3	7
mit Personenschaden	8	26	25	28	31
davon mit E-Bike-Lenkenden als Hauptverursacher ²	7	13	12	19	21

Unfälle mit Personenschaden

mit E-Bike-Lenkenden als Hauptverursacher^{1 2}

häufigste Hauptursachen 2021²	2017	2018	2019	2020	2021
Anderes Fehlverhalten des Fahrrad- oder Motorfahrradfahrers	1	1	0	3	11
Missachten des Rechtsvortritts	0	0	0	1	3
Anderes Fehlverhalten bei Fahrbewegungen	0	2	4	5	1
Erschrecken / Ablenken durch äussere Einflüsse (Hupen, Quietschen der Reifen, usw.)	0	0	0	0	1
Fahren in verbotener Richtung (auf Radweg, Rad- / Fussweg, Radstreifen, usw.)	0	0	0	1	1
Keine, zu späte oder unrichtige Zeichengabe	0	0	1	1	1
Momentane Unaufmerksamkeit	1	0	0	0	1
Nichtanpassen an die Linienführung (enge Kurve, Verzweigungsbereich, usw.)	0	1	0	0	1
Spitzwinklige Gleisquerung für Zweiradfahrer	3	0	0	1	1

häufigste Unfalltypengruppen 2021	2017	2018	2019	2020	2021
Schleuder- oder Selbstunfall	6	8	7	13	14
Überqueren der Fahrbahn	0	0	0	0	3
Abbiegeunfall	0	0	1	1	2
Auffahrunfall	0	1	0	2	1
Einbiegeunfall	0	1	0	1	1

Altersgruppe des Hauptverursachers²	2017	2018	2019	2020	2021
00-14	0	0	0	1	0
15-17	0	0	0	0	0
18-24	0	1	1	1	2
25-44	1	2	2	4	1
45-64	4	4	7	4	10
65+	2	6	2	9	8
unbekannt	0	0	0	0	0

Verunfallte

	2017	2018	2019	2020	2021
Total E-Bike: Lenkende und Mitfahrende¹	8	26	24	28	30
nach Unfallfolgen					
Getötete	0	2	0	0	1
Schwerverletzte	2	8	5	9	6
davon lebensbedrohlich Verletzte ³	0	2	0	1	0
davon erheblich Verletzte ³	2	6	5	8	6
Leichtverletzte	6	16	19	19	23
nach Schutzsystem					
kein	2	12	14	13	14
Sicherheitsgurt	0	0	0	0	0
Helm	6	14	9	15	16
unbekannt	0	0	1	0	0

¹ Zahlen für E-Bikes sind erst ab 2011 verfügbar² Hauptursachen und Hauptverursacher sind seit 2011 schweizweit verfügbar³ Zahlen für lebensbedrohlich Verletzte und erheblich Verletzte erst ab 2015 verfügbar



Unfälle

	2017	2018	2019	2020	2021
Total Unfälle mit mindestens einem E-Bike¹	9	25	25	30	37
nach Unfallfolgen					
mit Sachschaden	1	3	2	2	6
mit Personenschaden	8	22	23	28	31
davon mit E-Bike-Lenkenden als Hauptverursacher ²	7	11	11	19	21

Unfälle mit Personenschaden

mit E-Bike-Lenkenden als Hauptverursacher^{1 2}

häufigste Hauptursachen 2021²	2017	2018	2019	2020	2021
Anderes Fehlverhalten des Fahrrad- oder Motorfahrradfahrers	1	1	0	3	11
Missachten des Rechtsvortritts	0	0	0	1	3
Anderes Fehlverhalten bei Fahrbewegungen	0	2	3	5	1
Erschrecken / Ablenken durch äussere Einflüsse (Hupen, Quietschen der Reifen, usw.)	0	0	0	0	1
Fahren in verbotener Richtung (auf Radweg, Rad- / Fussweg, Radstreifen, usw.)	0	0	0	1	1
Keine, zu späte oder unrichtige Zeichengabe	0	0	1	1	1
Momentane Unaufmerksamkeit	1	0	0	0	1
Nichtanpassen an die Linienführung (enge Kurve, Verzweigungsbereich, usw.)	0	1	0	0	1
Spitzwinklige Gleisquerung für Zweiradfahrer	3	0	0	1	1

häufigste Unfalltypengruppen 2021	2017	2018	2019	2020	2021
Schleuder- oder Selbstunfall	6	7	6	13	14
Überqueren der Fahrbahn	0	0	0	0	3
Abbiegeunfall	0	0	1	1	2
Auffahrunfall	0	0	0	2	1
Einbiegeunfall	0	1	0	1	1

Altersgruppe des Hauptverursachers²	2017	2018	2019	2020	2021
00-14	0	0	0	1	0
15-17	0	0	0	0	0
18-24	0	1	1	1	2
25-44	1	2	2	4	1
45-64	4	3	6	4	10
65+	2	5	2	9	8
unbekannt	0	0	0	0	0

Verunfallte

	2017	2018	2019	2020	2021
Total E-Bike: Lenkende und Mitfahrende¹	8	22	22	28	30
nach Unfallfolgen					
Getötete	0	1	0	0	1
Schwerverletzte	2	7	3	9	6
davon lebensbedrohlich Verletzte ³	0	2	0	1	0
davon erheblich Verletzte ³	2	5	3	8	6
Leichtverletzte	6	14	19	19	23
nach Schutzsystem					
kein	2	12	14	13	14
Sicherheitsgurt	0	0	0	0	0
Helm	6	10	8	15	16
unbekannt	0	0	0	0	0

¹ Zahlen für E-Bikes sind erst ab 2011 verfügbar² Hauptursachen und Hauptverursacher sind seit 2011 schweizweit verfügbar³ Zahlen für lebensbedrohlich Verletzte und erheblich Verletzte erst ab 2015 verfügbar



Unfälle

	2017	2018	2019	2020	2021
Total Unfälle mit mindestens einem E-Bike¹	2	4	2	1	1
nach Unfallfolgen					
mit Sachschaden	2	0	0	1	1
mit Personenschaden	0	4	2	0	0
davon mit E-Bike-Lenkenden als Hauptverursacher ²	0	2	1	0	0

Unfälle mit Personenschaden

mit E-Bike-Lenkenden als Hauptverursacher^{1 2}

häufigste Hauptursachen 2021²	2017	2018	2019	2020	2021
Anderes Fehlverhalten des Fahrrad- oder Motorfahrradfahrers	0	0	0	0	0
häufigste Unfalltypengruppen 2021	2017	2018	2019	2020	2021
Auffahrunfall	0	1	0	0	0
Schleuder- oder Selbstunfall	0	1	1	0	0
Altersgruppe des Hauptverursachers²	2017	2018	2019	2020	2021
00-14	0	0	0	0	0
15-17	0	0	0	0	0
18-24	0	0	0	0	0
25-44	0	0	0	0	0
45-64	0	1	1	0	0
65+	0	1	0	0	0
unbekannt	0	0	0	0	0

Verunfallte

	2017	2018	2019	2020	2021
Total E-Bike: Lenkende und Mitfahrende¹	0	4	2	0	0
nach Unfallfolgen					
Getötete	0	1	0	0	0
Schwerverletzte	0	1	2	0	0
davon lebensbedrohlich Verletzte ³	0	0	0	0	0
davon erheblich Verletzte ³	0	1	2	0	0
Leichtverletzte	0	2	0	0	0
nach Schutzsystem					
kein	0	0	0	0	0
Sicherheitsgurt	0	0	0	0	0
Helm	0	4	1	0	0
unbekannt	0	0	1	0	0

¹ Zahlen für E-Bikes sind erst ab 2011 verfügbar² Hauptursachen und Hauptverursacher sind seit 2011 schweizweit verfügbar³ Zahlen für lebensbedrohlich Verletzte und erheblich Verletzte erst ab 2015 verfügbar



Unfälle

	2017	2018	2019	2020	2021
Total Unfälle mit mindestens einem Motorrad	176	165	161	137	153
nach Unfallfolgen					
mit Sachschaden	47	52	37	34	50
mit Personenschaden	129	113	124	103	103
<i>davon mit Motorrad-Lenkenden als Hauptverursacher¹</i>	89	87	97	81	80

Unfälle mit Personenschaden

mit Motorrad-Lenkenden als Hauptverursacher¹

häufigste Hauptursachen 2021¹	2017	2018	2019	2020	2021
Nichtanpassen an die Linienführung (enge Kurve, Verzweigungsbereich, usw.)	31	24	24	17	16
Zu nahes Aufschliessen	1	4	10	18	10
Anderes Fehlverhalten bei Fahrbewegungen	6	11	15	7	9
Nichtanpassen an die Strassenverhältnisse (nass, vereist, Rollsplitt, Laub, usw.)	3	5	3	0	8
Anderes Fehlverhalten im Zusammenhang mit Überholen	3	0	5	1	5

häufigste Unfalltypengruppen 2021	2017	2018	2019	2020	2021
Schleuder- oder Selbstunfall	49	54	52	41	49
Auffahrunfall	10	9	11	15	9
Überholunfall, Fahrstreifenwechsel	6	3	10	4	8
Abbiegeunfall	4	3	4	3	6
Frontalkollision	11	10	13	12	5

Altersgruppe des Hauptverursachers¹	2017	2018	2019	2020	2021
00-14	0	0	0	0	0
15-17	4	12	1	1	8
18-24	15	5	14	14	16
25-44	22	17	26	27	19
45-64	32	40	44	28	30
65+	16	12	12	11	7
unbekannt	0	1	0	0	0

Verunfallte

	2017	2018	2019	2020	2021
Total Lenkende und Mitfahrende von Motorrad	135	126	132	107	109
nach Unfallfolgen					
Getötete	6	3	5	3	4
Schwerverletzte	28	33	41	17	26
<i>davon lebensbedrohlich Verletzte²</i>	3	2	3	0	0
<i>davon erheblich Verletzte²</i>	25	31	38	17	26
Leichtverletzte	101	90	86	87	79
nach Schutzsystem					
kein	2	4	2	0	3
Sicherheitsgurt	0	0	0	0	0
Helm	133	122	130	107	105
unbekannt	0	0	0	0	1

¹ Hauptursachen und Hauptverursacher sind seit 2011 schweizweit verfügbar² Zahlen für lebensbedrohlich Verletzte und erheblich Verletzte erst ab 2015 verfügbar



Unfälle

	2017	2018	2019	2020	2021
Total Unfälle mit mindestens einem Personenwagen	1 802	1 798	1 735	1 529	1 883
nach Unfallfolgen					
mit Sachschaden	1 430	1 490	1 397	1 277	1 577
mit Personenschaden	372	308	338	252	306
davon mit Personenwagen-Lenkenden als Hauptverursacher ¹	305	254	269	201	247

Unfälle mit Personenschaden

mit Personenwagen-Lenkenden als Hauptverursacher¹

häufigste Hauptursachen 2021 ¹	2017	2018	2019	2020	2021
Zu nahes Aufschliessen	2	15	51	29	37
Nichtanpassen an die Strassenverhältnisse (nass, vereist, Rollsplitt, Laub, usw.)	24	16	10	19	33
Missachten des Vortrittssignals Kein Vortritt	33	36	37	25	31
Einwirkung von Alkohol	8	6	16	4	19
Anderes Fehlverhalten bei Fahrbewegungen	14	21	32	18	13
Vorschriftswidriges Begegnen (Kreuzen in Längsrichtung) oder ungenügendes Rechtsfahren	23	22	23	17	13

häufigste Unfalltypengruppen 2021

	2017	2018	2019	2020	2021
Schleuder- oder Selbstunfall	82	72	68	57	67
Frontalkollision	42	37	37	29	45
Auffahrunfall	63	41	51	36	43
Einbiegeunfall	43	43	46	33	35
Fussgängerunfall	26	18	18	19	22

Altersgruppe des Hauptverursachers¹

	2017	2018	2019	2020	2021
00-14	0	0	0	0	0
15-17	0	0	0	0	0
18-24	66	52	59	25	58
25-44	88	73	88	65	74
45-64	80	74	72	63	77
65+	64	53	48	45	38
unbekannt	7	2	2	3	0

Verunfallte

	2017	2018	2019	2020	2021
Total Lenkende und Mitfahrende von Personenwagen	350	313	318	215	317
nach Unfallfolgen					
Getötete	9	6	5	3	6
Schwerverletzte	19	31	19	14	23
davon lebensbedrohlich Verletzte ²	1	2	5	0	2
davon erheblich Verletzte ²	18	29	14	14	21
Leichtverletzte	322	276	294	198	288
nach Schutzsystem					
kein	13	20	12	7	11
Sicherheitsgurt	333	284	299	205	303
Helm	0	0	1	0	0
unbekannt	4	9	6	3	3

¹ Hauptursachen und Hauptverursacher sind seit 2011 schweizweit verfügbar² Zahlen für lebensbedrohlich Verletzte und erheblich Verletzte erst ab 2015 verfügbar



[042 Traktor];[043 Landw. Traktor];[052 Landw. Arbeitskarren];[081 Landw. Motorkarren];[083 Landw. Motoreinachser];[084 Landw. Kombinations-Fahrzeug]

GR; 2017 - 2021

Unfälle

	2017	2018	2019	2020	2021
Total Unfälle mit mindestens einem gewählten Verkehrsteilnehmer	12	18	16	17	19
nach Unfallfolgen					
mit Sachschaden	6	8	8	9	16
mit Personenschaden	6	10	8	8	3
davon mit gewählten/m Verkehrsteilnehmer/n als Hauptverursacher ¹	6	8	6	7	1

Unfälle mit Personenschaden

mit gewähltem/n Verkehrsteilnehmer/n als Hauptverursacher ¹

häufigste Hauptursachen 2021 ¹	2017	2018	2019	2020	2021
Mangelnde Fahrpraxis	0	0	0	0	1
Anderes Fehlverhalten bei Fahrbewegungen	0	4	4	1	0
Anderes Fehlverhalten im Zusammenhang mit der Geschwindigkeit	0	0	0	0	0
Mangelhafte Manipulation im Fahrzeug (Gas statt Bremse, Wegrutschen von Bremse b	0	0	0	0	0
Überholen bei Gegenverkehr	0	0	0	0	0
Ungenügend gesichertes Fahrzeug beim Parkieren	0	0	0	0	0
Unvorsichtiges Rückwärtsfahren	1	2	0	4	0
Unvorsichtiges Wenden des Fahrzeuges	1	0	0	0	0
Vorschriftswidriges Begegnen (Kreuzen in Längsrichtung) oder ungenügendes Rechtsf	0	1	0	0	0

häufigste Unfalltypengruppen 2021	2017	2018	2019	2020	2021
Schleuder- oder Selbstunfall	5	4	4	7	1
Einbiegeunfall	0	0	0	0	0
Frontalkollision	1	1	1	0	0
Überholunfall, Fahrstreifenwechsel	0	0	0	0	0

Altersgruppe des Hauptverursachers¹	2017	2018	2019	2020	2021
00-14	1	0	0	0	0
15-17	1	1	1	0	1
18-24	0	1	1	0	0
25-44	2	2	1	0	0
45-64	1	2	3	3	0
65+	2	2	1	4	0
unbekannt	0	0	0	0	0

Verunfallte

	2017	2018	2019	2020	2021
Total Verkehrsteilnehmer	7	6	5	7	2
nach Unfallfolgen					
Getötete	2	1	1	3	0
Schwerverletzte	1	2	0	2	1
davon lebensbedrohlich Verletzte ²	0	0	0	0	0
davon erheblich Verletzte ²	1	2	0	2	1
Leichtverletzte	4	3	4	2	1

¹ Hauptursachen und Hauptverursacher sind seit 2011 schweizweit verfügbar

² Zahlen für lebensbedrohlich Verletzte und erheblich Verletzte erst ab 2015 verfügbar

**Verkehrsteilnahme: Lastwagen und
Sattelmotorfahrzeuge**

[035 Lastwagen];[037 Schweres Sattelmotorfahrzeug];[038 Sattelschlepper];[011 Schwerer Motorwagen]

GR; 2017 - 2021

Unfälle

	2017	2018	2019	2020	2021
Total Unfälle mit mindestens einem gewählten Verkehrsteilnehmer	99	98	92	86	121
nach Unfallfolgen					
mit Sachschaden	68	83	73	69	105
mit Personenschaden	31	15	19	17	16
davon mit gewählten/m Verkehrsteilnehmer/n als Hauptverursacher ¹	14	10	11	11	11

Unfälle mit Personenschadenmit gewähltem/n Verkehrsteilnehmer/n als Hauptverursacher ¹

häufigste Hauptursachen 2021 ¹	2017	2018	2019	2020	2021
Mangelnde Rücksichtnahme bei Fahrstreifenwechsel	0	1	0	0	2
Anderer Einflussfaktor aus medizinischer Sicht	0	0	0	1	1
Einwirkung von Alkohol	0	0	0	0	1
Laufen von Haustieren in Fahrbahn	0	0	0	0	1
Mangelhafte Bremsen	0	0	0	1	1
Missachten des Vortrittssignals Kein Vortritt	0	2	0	0	1
Nichtanpassen an die Strassenverhältnisse (nass, vereist, Rollsplitt, Laub, usw.)	2	0	0	3	1
Rad- oder Achsbruch (Radverlust)	0	0	0	0	1
Überholen bei Gegenverkehr	0	0	1	0	1
Vorschriftswidriges Begegnen (Kreuzen in Längsrichtung) oder ungenügendes Rechtsf	1	0	2	1	1

häufigste Unfalltypengruppen 2021	2017	2018	2019	2020	2021
Schleuder- oder Selbstunfall	8	5	6	5	5
Frontalkollision	2	1	1	2	2
Überholunfall, Fahrstreifenwechsel	0	1	2	0	2
Einbiegeunfall	0	1	0	0	1
Fussgängerunfall	0	1	1	1	1

Altersgruppe des Hauptverursachers¹	2017	2018	2019	2020	2021
00-14	0	0	0	0	0
15-17	0	0	0	0	0
18-24	2	0	1	2	0
25-44	6	6	2	3	5
45-64	5	4	7	4	6
65+	1	0	1	1	0
unbekannt	0	0	0	1	0

Verunfallte

	2017	2018	2019	2020	2021
Total Verkehrsteilnehmer	8	4	13	9	4
nach Unfallfolgen					
Getötete	0	1	0	0	0
Schwerverletzte	1	2	1	2	0
davon lebensbedrohlich Verletzte ²	1	0	0	0	0
davon erheblich Verletzte ²	0	2	1	2	0
Leichtverletzte	7	1	12	7	4

¹ Hauptursachen und Hauptverursacher sind seit 2011 schweizweit verfügbar² Zahlen für lebensbedrohlich Verletzte und erheblich Verletzte erst ab 2015 verfügbar



Unfälle

	2017	2018	2019	2020	2021
Total Unfälle mit mindestens einem Personentransportfahrzeug	43	48	49	31	47
nach Unfallfolgen					
mit Sachschaden	35	38	39	26	40
mit Personenschaden	8	10	10	5	7
davon mit Personentransportfahrzeug-Lenkenden als Hauptverursacher ¹	3	2	2	5	4

Unfälle mit Personenschaden

mit Personentransportfahrzeug-Lenkenden als Hauptverursacher¹

häufigste Hauptursachen 2021 ¹	2017	2018	2019	2020	2021
Anderes Fehlverhalten im Zusammenhang mit Vortritt	1	0	0	0	2
Momentane Unaufmerksamkeit	0	0	0	0	1
Nichtanpassen an die Sichtverhältnisse (beeinflusst durch Witterung und Lichtverhältnisse)	0	0	0	0	1
Anderes Fehlverhalten bei Fahrbewegungen	0	0	0	0	0
Laufen von wildlebenden Tieren in Fahrbahn	1	0	0	0	0
Nichtanpassen an die Linienführung (enge Kurve, Verzweigungsbereich, usw.)	0	0	0	0	0
Unvorsichtiges Rückwärtsfahren	1	0	0	0	0
Unvorsichtiges Wenden des Fahrzeuges	0	0	0	0	0
Vorschriftswidriges Begegnen (Kreuzen in Längsrichtung) oder ungenügendes Rechtsfahren	0	1	0	2	0

häufigste Unfalltypengruppen 2021	2017	2018	2019	2020	2021
Fussgängerunfall	2	0	1	0	2
Auffahrunfall	0	0	0	0	1
Überqueren der Fahrbahn	0	0	0	0	1
Einbiegeunfall	0	1	0	1	0
Frontalkollision	0	1	0	2	0
Parkierunfall	0	0	0	0	0
Schleuder- oder Selbstunfall	1	0	1	2	0
Tierunfall	0	0	0	0	0

Altersgruppe des Hauptverursachers¹	2017	2018	2019	2020	2021
00-14	0	0	0	0	0
15-17	0	0	0	0	0
18-24	0	0	0	0	0
25-44	0	0	0	3	0
45-64	2	2	2	1	4
65+	1	0	0	1	0
unbekannt	0	0	0	0	0

Verunfallte

	2017	2018	2019	2020	2021
Total Lenkende und Mitfahrende von Personentransportfahrzeug	2	14	3	4	3
nach Unfallfolgen					
Getötete	0	0	0	0	0
Schwerverletzte	1	0	0	0	0
davon lebensbedrohlich Verletzte ²	0	0	0	0	0
davon erheblich Verletzte ²	1	0	0	0	0
Leichtverletzte	1	14	3	4	3

nach Schutzsystem					
kein	2	13	0	3	0
Sicherheitsgurt	0	1	3	1	1
Helm	0	0	0	0	0
unbekannt	0	0	~	~	~



Unfälle

	2017	2018	2019	2020	2021
Total Unfälle mit mindestens einem Sachentransportfahrzeug	268	288	293	266	322
nach Unfallfolgen					
mit Sachschaden	206	231	221	223	271
mit Personenschaden	62	57	72	43	51
davon mit Sachentransportfahrzeug-Lenkenden als Hauptverursacher ¹	38	41	49	30	36

Unfälle mit Personenschaden

mit Sachentransportfahrzeug-Lenkenden als Hauptverursacher¹

häufigste Hauptursachen 2021 ¹	2017	2018	2019	2020	2021
Zu nahes Aufschliessen	0	0	8	5	7
Missachten des Vortrittssignals Kein Vortritt	3	9	6	2	5
Nichtanpassen an die Strassenverhältnisse (nass, vereist, Rollsplitt, Laub, usw.)	8	4	4	5	4
Anderes Fehlverhalten bei Fahrbewegungen	2	4	3	3	3
Mangelnde Rücksichtnahme bei Fahrstreifenwechsel	0	1	1	0	3

häufigste Unfalltypengruppen 2021	2017	2018	2019	2020	2021
Schleuder- oder Selbstunfall	14	14	10	12	13
Auffahrunfall	6	3	10	6	7
Einbiegeunfall	2	12	6	1	4
Fussgängerunfall	0	3	4	1	4
Frontalkollision	10	2	8	5	3
Überholunfall, Fahrstreifenwechsel	3	3	2	1	3

Altersgruppe des Hauptverursachers¹	2017	2018	2019	2020	2021
00-14	0	0	0	0	0
15-17	0	0	0	1	0
18-24	5	2	3	6	5
25-44	21	18	18	15	14
45-64	10	20	24	5	17
65+	1	1	3	2	0
unbekannt	1	0	1	1	0

Verunfallte

	2017	2018	2019	2020	2021
Total Lenkende und Mitfahrende von Sachentransportfahrzeug	27	22	32	29	16
nach Unfallfolgen					
Getötete	0	1	0	0	0
Schwerverletzte	2	2	7	3	1
davon lebensbedrohlich Verletzte ²	1	0	0	0	0
davon erheblich Verletzte ²	1	2	7	3	1
Leichtverletzte	25	19	25	26	15
nach Schutzsystem					
kein	2	2	6	10	5
Sicherheitsgurt	25	20	25	16	11
Helm	0	0	0	0	0
unbekannt	0	0	1	3	0

¹ Hauptursachen und Hauptverursacher sind seit 2011 schweizweit verfügbar² Zahlen für lebensbedrohlich Verletzte und erheblich Verletzte erst ab 2015 verfügbar



Unfälle

	2017	2018	2019	2020	2021
Total Unfälle mit mindestens einem ÖV-Fahrzeug	19	3	3	7	12
nach Unfallfolgen					
mit Sachschaden	11	3	3	7	11
mit Personenschaden	8	0	0	0	1
<i>davon mit ÖV-Lenkenden als Hauptverursacher¹</i>	2	0	0	0	0

Unfälle mit Personenschaden

mit ÖV-Lenkenden als Hauptverursacher¹

häufigste Hauptursachen 2021 ¹	2017	2018	2019	2020	2021
Anderes Fehlverhalten bei Fahrbewegungen	0	0	0	0	0
Laufen von wildlebenden Tieren in Fahrbahn	0	0	0	0	0

häufigste Unfalltypengruppen 2021	2017	2018	2019	2020	2021
Schleuder- oder Selbstunfall	0	0	0	0	0
Tierunfall	0	0	0	0	0

Altersgruppe des Hauptverursachers¹	2017	2018	2019	2020	2021
00-14	0	0	0	0	0
15-17	0	0	0	0	0
18-24	0	0	0	0	0
25-44	0	0	0	0	0
45-64	1	0	0	0	0
65+	1	0	0	0	0
unbekannt	0	0	0	0	0

Verunfallte

	2017	2018	2019	2020	2021
Total Lenkende und Mitfahrende von ÖV-Fahrzeugen	8	0	0	0	0
nach Unfallfolgen					
Getötete	0	0	0	0	0
Schwerverletzte	0	0	0	0	0
<i>davon lebensbedrohlich Verletzte²</i>	0	0	0	0	0
<i>davon erheblich Verletzte²</i>	0	0	0	0	0
Leichtverletzte	8	0	0	0	0
nach Schutzsystem					
kein	6	0	0	0	0
Sicherheitsgurt	0	0	0	0	0
Helm	0	0	0	0	0
unbekannt	2	0	0	0	0

¹ Hauptursachen und Hauptverursacher sind seit 2011 schweizweit verfügbar² Zahlen für lebensbedrohlich Verletzte und erheblich Verletzte erst ab 2015 verfügbar

Kategorie: Infrastruktur





Unfälle

	2017	2018	2019	2020	2021
Total Unfälle Innerorts	658	669	682	605	808
nach Unfallfolgen					
mit Sachschaden	450	489	495	438	616
mit Personenschaden	208	180	187	167	192

Unfälle mit Personenschaden

häufigste Hauptursachen 2021 ¹	2017	2018	2019	2020	2021
Missachten des Vortrittssignals Kein Vortritt	28	28	33	24	27
Zu nahes Aufschliessen	0	11	17	21	23
Einwirkung von Alkohol	8	5	11	10	16
Anderes Fehlverhalten des Fahrrad- oder Motorfahrradfahrers	0	1	0	8	14
Anderes Fehlverhalten bei Fahrbewegungen	8	20	17	19	12

häufigste Unfalltypengruppen 2021	2017	2018	2019	2020	2021
Schleuder- oder Selbstunfall	41	51	47	48	52
Fussgängerunfall	40	25	32	25	36
Einbiegeunfall	43	38	44	38	32
Auffahrnfall	42	31	19	25	27
Abbiegeunfall	13	7	20	15	15

nach Stunden	2017	2018	2019	2020	2021
06:00 - 08:59	13	27	21	6	19
09:00 - 14:59	86	79	72	66	77
15:00 - 17:59	62	33	48	53	58
18:00 - 20:59	31	28	29	29	18
21:00 - 05:59	16	13	17	13	20

¹ Hauptursachen sind seit 2011 schweizweit verfügbar

**Unfälle**

	2017	2018	2019	2020	2021
Total Unfälle Ausserorts ohne Autobahn, Autostrasse und AB-Nebenanlage	1 414	1 378	1 337	1 200	1 349
nach Unfallfolgen					
mit Sachschaden	1 155	1 144	1 075	993	1 115
mit Personenschaden	259	234	262	207	234

Unfälle mit Personenschaden

häufigste Hauptursachen 2021 ¹	2017	2018	2019	2020	2021
Nichtanpassen an die Strassenverhältnisse (nass, vereist, Rrollsplitt, Laub, usw.)	29	15	13	26	34
Nichtanpassen an die Linienführung (enge Kurve, Verzweigungsbereich, usw.)	50	36	41	23	30
Zu nahes Aufschliessen	2	10	40	23	20
Anderes Fehlverhalten des Fahrrad- oder Motorfahrradfahrers	1	0	0	3	16
Anderes Fehlverhalten bei Fahrbewegungen	14	25	43	22	15
Einwirkung von Alkohol	8	6	11	4	15

häufigste Unfalltypengruppen 2021	2017	2018	2019	2020	2021
Schleuder- oder Selbstunfall	117	102	111	110	122
Frontalkollision	50	37	44	37	45
Auffahrunfall	31	26	40	24	19
Überholunfall, Fahrstreifenwechsel	23	13	17	8	16
Einbiegeunfall	11	24	18	9	12

nach Stunden	2017	2018	2019	2020	2021
06:00 - 08:59	24	26	31	13	21
09:00 - 14:59	115	106	123	102	95
15:00 - 17:59	75	57	59	51	64
18:00 - 20:59	16	31	26	21	30
21:00 - 05:59	29	14	23	20	24

¹ Hauptursachen sind seit 2011 schweizweit verfügbar



Unfälle

	2017	2018	2019	2020	2021
Total Unfälle auf Autobahn, Autostrasse oder AB-Nebenanlage	148	166	147	127	172
nach Unfallfolgen					
mit Sachschaden	106	135	105	95	136
mit Personenschaden	42	31	42	32	36

Unfälle mit Personenschaden

häufigste Hauptursachen 2021 ¹	2017	2018	2019	2020	2021
Zu nahes Aufschliessen	1	1	13	13	14
Mangelnde Rücksichtnahme bei Fahrstreifenwechsel	0	3	2	0	4
Nichtanpassen an die Strassenverhältnisse (nass, vereist, Rollsplitt, Laub, usw.)	2	2	1	0	4
Anderer Einflussfaktor aus medizinischer Sicht	3	0	2	1	3
Ablenkung durch Bedienung technischer Geräte im Fahrzeug (Radio, Navigationssysteme)	1	0	0	0	2
Anderes Fehlverhalten im Zusammenhang mit Überholen	1	0	0	0	2
Übermüdung, Einschlafen (inkl. Sekundenschlaf)	5	0	3	4	2
Vorschriftswidriges Begegnen (Kreuzen in Längsrichtung) oder ungenügendes Rechtsf	5	6	7	6	2

häufigste Unfalltypengruppen 2021	2017	2018	2019	2020	2021
Auffahrunfall	10	5	14	15	17
Schleuder- oder Selbstunfall	23	10	13	6	10
Überholunfall, Fahrstreifenwechsel	4	6	6	2	6
Frontalkollision	5	9	9	8	3
Andere	0	0	0	0	0
Einbiegeunfall	0	0	0	0	0
Parkierunfall	0	0	0	0	0
Tierunfall	0	1	0	0	0

nach Stunden	2017	2018	2019	2020	2021
06:00 - 08:59	8	1	2	3	3
09:00 - 14:59	14	12	19	15	15
15:00 - 17:59	14	15	12	9	11
18:00 - 20:59	3	0	5	3	5
21:00 - 05:59	3	3	4	2	2

¹ Hauptursachen sind seit 2011 schweizweit verfügbar



Unfälle

	2017	2018	2019	2020	2021
Total Unfälle auf dem Schulweg	7	4	7	1	5
nach Unfallfolgen					
mit Sachschaden	0	0	0	0	2
mit Personenschaden	7	4	7	1	3

Unfälle mit Personenschaden

häufigste Hauptursachen 2021 ¹	2017	2018	2019	2020	2021
Nichtgewähren des Vortritts bei Fussgängerstreifen	2	2	0	0	1
Springen, Laufen oder Spielen auf der Fahrbahn	3	0	2	0	1
Vorschriftswidriges Begegnen (Kreuzen in Längsrichtung) oder ungenügendes Rechtsf	0	0	0	0	1
Keine, zu späte oder unrichtige Zeichengabe	0	0	0	0	0
Missachten des Vortrittssignals Kein Vortritt	0	0	3	0	0

häufigste Unfalltypengruppen 2021	2017	2018	2019	2020	2021
Fussgängerunfall	5	2	3	0	2
Frontalkollision	0	0	0	0	1
Abbiegeunfall	0	0	0	0	0
Einbiegeunfall	1	1	4	1	0

nach Stunden	2017	2018	2019	2020	2021
06:00 - 08:59	1	2	3	0	1
09:00 - 14:59	4	2	4	1	2
15:00 - 17:59	2	0	0	0	0
18:00 - 20:59	0	0	0	0	0
21:00 - 05:59	0	0	0	0	0

¹ Hauptursachen sind seit 2011 schweizweit verfügbar



Unfälle

	2017	2018	2019	2020	2021
Total Unfälle auf dem Fussgängerstreifen	40	25	28	38	37
nach Unfallfolgen					
mit Sachschaden	18	10	11	21	23
mit Personenschaden	22	15	17	17	14

Unfälle mit Personenschaden

häufigste Hauptursachen 2021 ¹	2017	2018	2019	2020	2021
Nichtgewähren des Vortritts bei Fussgängerstreifen	11	7	9	11	8
Zu nahes Aufschliessen	0	6	4	3	4
Anderes Fehlverhalten des Fahrrad- oder Motorfahrradfahrers	0	0	0	0	1
Sonnenblendung	0	0	0	0	1
Anderes Fehlverhalten bei Fahrbewegungen	0	0	1	0	0
Mangelnde Sicht wegen schlechtem Zustand der Fahrzeugscheiben, des Scheibenwischers	0	0	0	0	0
Nichtanpassen an die Strassenverhältnisse (nass, vereist, Rolsplitt, Laub, usw.)	0	1	0	0	0
Unvorsichtiges Rückwärtsfahren	0	0	0	0	0
Vortritt beim Linksabbiegen vor Gegenverkehr	0	0	1	0	0

häufigste Unfalltypengruppen 2021	2017	2018	2019	2020	2021
Fussgängerunfall	14	8	10	11	9
Auffahrunfall	7	6	4	3	3
Schleuder- oder Selbstunfall	1	1	1	0	2
Abbiegeunfall	0	0	1	0	0

nach Stunden	2017	2018	2019	2020	2021
06:00 - 08:59	2	2	0	1	1
09:00 - 14:59	7	3	7	5	6
15:00 - 17:59	8	4	8	6	6
18:00 - 20:59	3	5	2	5	1
21:00 - 05:59	2	1	0	0	0

¹ Hauptursachen sind seit 2011 schweizweit verfügbar



Unfälle

	2017	2018	2019	2020	2021
Total Unfälle auf der Baustelle	21	36	21	10	39
nach Unfallfolgen					
mit Sachschaden	15	22	13	8	31
mit Personenschaden	6	14	8	2	8

Unfälle mit Personenschaden

häufigste Hauptursachen 2021 ¹	2017	2018	2019	2020	2021
Anderer Bedienungsfehler	0	0	0	0	1
Anderes Fehlverhalten bei Fahrbewegungen	0	2	1	0	1
Anderes Fehlverhalten im Zusammenhang mit Überholen	0	0	1	0	1
Missachten des Vortrittssignals Kein Vortritt	0	1	0	0	1
Nichtanpassen an die Linienführung (enge Kurve, Verzweigungsbereich, usw.)	0	0	1	0	1
Unvorsichtiges Wenden des Fahrzeuges	0	0	0	0	1
Vorschriftswidriges Begegnen (Kreuzen in Längsrichtung) oder ungenügendes Rechtsf	0	2	1	0	1
Zu nahes Aufschliessen	0	1	1	1	1

häufigste Unfalltypengruppen 2021	2017	2018	2019	2020	2021
Schleuder- oder Selbstunfall	3	6	3	1	4
Auffahrunfall	2	1	2	1	1
Frontalkollision	0	2	2	0	1
Überholunfall, Fahrstreifenwechsel	0	1	1	0	1
Überqueren der Fahrbahn	0	0	0	0	1

nach Stunden	2017	2018	2019	2020	2021
06:00 - 08:59	1	6	0	0	0
09:00 - 14:59	3	6	2	1	5
15:00 - 17:59	2	1	2	0	2
18:00 - 20:59	0	0	0	0	1
21:00 - 05:59	0	1	4	1	0

¹ Hauptursachen sind seit 2011 schweizweit verfügbar

Kategorie: Hauptursache





Strassenverkehrsunfall-Statistik

Hauptursache

1 - Zustand der Person

GR; 2017 - 2021

Unfälle

	2017	2018	2019	2020	2021
Total Unfälle mit der/den gewählten Hauptursache/n ¹	106	104	109	125	151
nach Unfallfolgen					
mit Sachschaden	68	68	67	93	96
mit Personenschaden	38	36	42	32	55

Unfälle mit Personenschaden

häufigste Unfalltypen 2021	2017	2018	2019	2020	2021
Kollision mit Hindernis ausserhalb der Fahrbahn	24	23	23	16	26
Ohne Kollision	5	3	4	2	10
Frontalkollision mit Gegenverkehr (ohne Überholen)	4	3	9	8	9
Aufprall auf fahrendes Fahrzeug	0	1	0	3	2
Kollision mit Hindernis auf der Fahrbahn	1	2	2	1	2
Streifen mit Gegenverkehr (ohne Überholen)	1	1	0	1	2

nach Stunden	2017	2018	2019	2020	2021
06:00 - 08:59	5	6	4	2	8
09:00 - 14:59	10	6	6	7	13
15:00 - 17:59	11	9	9	7	10
18:00 - 20:59	1	5	9	8	7
21:00 - 05:59	11	10	14	8	17

Altersgruppe des Hauptverursachers ¹	2017	2018	2019	2020	2021
00-14	0	0	0	0	0
15-17	2	1	0	1	0
18-24	6	7	9	1	10
25-44	7	11	13	17	13
45-64	14	9	16	6	23
65+	9	8	4	7	9

Geschlecht des Hauptverursachers ¹	2017	2018	2019	2020	2021
männlich	31	30	34	26	40
weiblich	7	6	8	6	15



Strassenverkehrsunfall-Statistik

Hauptursache

2 - Verhalten der Person

GR; 2017 - 2021

Unfälle

	2017	2018	2019	2020	2021
Total Unfälle mit der/den gewählten Hauptursache/n ¹	1 148	1 178	1 166	993	1 328
nach Unfallfolgen					
mit Sachschaden	712	794	738	658	958
mit Personenschaden	436	384	428	335	370

Unfälle mit Personenschaden

häufigste Unfalltypen 2021	2017	2018	2019	2020	2021
Kollision mit Hindernis ausserhalb der Fahrbahn	95	93	99	78	76
Frontalkollision mit Gegenverkehr (ohne Überholen)	49	40	48	29	41
Aufprall auf stehendes Fahrzeug	67	52	62	36	38
Ohne Kollision	26	26	24	31	35
Kollision beim Rechtseinbiegen mit von links kommendem Fahrzeug	16	25	31	25	19

nach Stunden	2017	2018	2019	2020	2021
06:00 - 08:59	38	46	46	18	31
09:00 - 14:59	197	180	201	154	162
15:00 - 17:59	127	95	106	102	113
18:00 - 20:59	46	49	48	40	40
21:00 - 05:59	28	14	27	21	24

Altersgruppe des Hauptverursachers ¹	2017	2018	2019	2020	2021
00-14	12	3	14	6	6
15-17	8	13	4	2	13
18-24	82	59	71	48	69
25-44	122	105	124	104	99
45-64	123	136	144	103	126
65+	78	65	68	65	52
unbekannt	11	3	3	7	5

Geschlecht des Hauptverursachers ¹	2017	2018	2019	2020	2021
männlich	308	299	329	242	289
weiblich	119	83	96	87	76
unbekannt	9	2	3	6	5



Strassenverkehrsunfall-Statistik

Hauptursache

3 - Fahrzeug

GR; 2017 - 2021

Unfälle

	2017	2018	2019	2020	2021
Total Unfälle mit der/den gewählten Hauptursache/n ¹	31	26	29	43	57
nach Unfallfolgen					
mit Sachschaden	24	20	25	29	48
mit Personenschaden	7	6	4	14	9

Unfälle mit Personenschaden

häufigste Unfalltypen 2021	2017	2018	2019	2020	2021
Kollision mit Hindernis ausserhalb der Fahrbahn	5	1	1	7	3
Ohne Kollision	0	3	1	3	3
Frontalkollision mit Gegenverkehr (ohne Überholen)	1	1	0	3	1
Kollision mit Hindernis auf der Fahrbahn	0	1	1	0	1
Kollision mit Verkehr in gleicher Richtung auf der linken Seite des Fussgängers	0	0	0	0	1

nach Stunden	2017	2018	2019	2020	2021
06:00 - 08:59	1	0	0	0	2
09:00 - 14:59	4	4	2	9	4
15:00 - 17:59	2	1	2	1	1
18:00 - 20:59	0	1	0	2	1
21:00 - 05:59	0	0	0	2	1

Altersgruppe des Hauptverursachers ¹	2017	2018	2019	2020	2021
00-14	0	0	0	0	0
15-17	0	0	0	0	0
18-24	1	1	0	0	1
25-44	3	2	1	8	6
45-64	3	3	3	5	1
65+	0	0	0	1	1
unbekannt	0	0	0	0	0

Geschlecht des Hauptverursachers ¹	2017	2018	2019	2020	2021
männlich	6	3	3	12	8
weiblich	1	3	1	2	1
unbekannt	0	0	0	0	0



4 - Infrastruktur und externer Einfluss

GR; 2017 - 2021

Unfälle

	2017	2018	2019	2020	2021
Total Unfälle mit der/den gewählten Hauptursache/n ¹	932	894	859	765	787
nach Unfallfolgen					
mit Sachschaden	904	875	842	740	760
mit Personenschaden	28	19	17	25	27

Unfälle mit Personenschaden

häufigste Unfalltypen 2021	2017	2018	2019	2020	2021
Kollision mit Wild (W)	9	8	6	5	6
Kollision mit Hindernis ausserhalb der Fahrbahn	1	1	5	7	4
Ohne Kollision	11	3	5	6	3
Beim Ausweichen, ohne Kollision	0	0	0	0	2
Kollision beim Linkseinbiegen mit von links kommendem Fahrzeug	0	1	0	1	2
Kollision mit Haustier (H)	1	1	0	0	2
Kollision zwischen geradeaus fahrendem Fahrzeug und querendem Fussgänger	0	1	0	3	2

nach Stunden	2017	2018	2019	2020	2021
06:00 - 08:59	1	2	4	2	2
09:00 - 14:59	4	7	5	13	8
15:00 - 17:59	11	0	2	3	9
18:00 - 20:59	3	4	3	3	4
21:00 - 05:59	9	6	3	4	4

Altersgruppe des Hauptverursachers ¹	2017	2018	2019	2020	2021
00-14	1	0	0	1	0
15-17	0	0	0	1	1
18-24	0	1	3	1	5
25-44	14	9	7	5	5
45-64	7	6	5	12	12
65+	6	3	2	5	4
unbekannt	0	0	0	0	0

Geschlecht des Hauptverursachers ¹	2017	2018	2019	2020	2021
männlich	23	16	14	20	20
weiblich	5	3	3	5	7
unbekannt	0	0	0	0	0



5 - Unbekannte Ursache

GR; 2017 - 2021

Unfälle

	2017	2018	2019	2020	2021
Total Unfälle mit der/den gewählten Hauptursache/n ¹	3	11	3	6	6
nach Unfallfolgen					
mit Sachschaden	3	11	3	6	5
mit Personenschaden	0	0	0	0	1

Unfälle mit Personenschaden

häufigste Unfalltypen 2021	2017	2018	2019	2020	2021
Kollision mit Hindernis ausserhalb der Fahrbahn	0	0	0	0	1
Parkierunfall mit Nichtgenügen der Meldepflicht	0	0	0	0	0

nach Stunden	2017	2018	2019	2020	2021
06:00 - 08:59	0	0	0	0	0
09:00 - 14:59	0	0	0	0	0
15:00 - 17:59	0	0	0	0	0
18:00 - 20:59	0	0	0	0	1
21:00 - 05:59	0	0	0	0	0

Altersgruppe des Hauptverursachers ¹	2017	2018	2019	2020	2021
00-14	0	0	0	0	0
15-17	0	0	0	0	0
18-24	0	0	0	0	0
25-44	0	0	0	0	0
45-64	0	0	0	0	1
65+	0	0	0	0	0
unbekannt	0	0	0	0	0

Geschlecht des Hauptverursachers ¹	2017	2018	2019	2020	2021
männlich	0	0	0	0	1
weiblich	0	0	0	0	0
unbekannt	0	0	0	0	0



Strassenverkehrsunfall-Statistik

Hauptursache

20 - Geschwindigkeit

GR; 2017 - 2021

Unfälle

	2017	2018	2019	2020	2021
Total Unfälle mit der/den gewählten Hauptursache/n ¹	279	260	225	185	310
nach Unfallfolgen					
mit Sachschaden	178	178	162	126	216
mit Personenschaden	101	82	63	59	94

Unfälle mit Personenschaden

häufigste Unfalltypen 2021	2017	2018	2019	2020	2021
Kollision mit Hindernis ausserhalb der Fahrbahn	56	45	39	38	43
Frontalkollision mit Gegenverkehr (ohne Überholen)	29	21	14	9	25
Ohne Kollision	8	5	8	10	13
Anderer Schleuder- oder Selbstunfall	0	0	0	0	4
Anderer Fussgängerunfall	1	4	0	0	2

nach Stunden	2017	2018	2019	2020	2021
06:00 - 08:59	15	9	2	4	7
09:00 - 14:59	47	40	29	29	39
15:00 - 17:59	24	19	17	12	25
18:00 - 20:59	10	9	5	9	13
21:00 - 05:59	5	5	10	5	10

Altersgruppe des Hauptverursachers ¹	2017	2018	2019	2020	2021
00-14	1	2	0	0	1
15-17	2	1	0	0	1
18-24	24	13	12	10	29
25-44	36	26	21	25	28
45-64	19	21	23	16	29
65+	19	19	7	8	4
unbekannt	0	0	0	0	2

Geschlecht des Hauptverursachers ¹	2017	2018	2019	2020	2021
männlich	76	68	50	47	72
weiblich	25	14	13	12	20
unbekannt	0	0	0	0	2



26 - Unaufmerksamkeit und Ablenkung

GR; 2017 - 2021

Unfälle

	2017	2018	2019	2020	2021
Total Unfälle mit der/den gewählten Hauptursache/n ¹	209	135	38	36	61
nach Unfallfolgen					
mit Sachschaden	111	85	28	27	45
mit Personenschaden	98	50	10	9	16

Unfälle mit Personenschaden

häufigste Unfalltypen 2021	2017	2018	2019	2020	2021
Kollision mit Hindernis ausserhalb der Fahrbahn	7	2	2	4	6
Kollision beim Linksabbiegen mit nachfolgendem Fahrzeug	0	0	0	0	2
Aufprall auf stehendes Fahrzeug	67	34	0	0	1
Frontalkollision mit Gegenverkehr (ohne Überholen)	3	0	0	0	1
Kollision beim Rechtsabbiegen mit Verkehr auf separatem Streifen, separater Spur, Ra	0	0	0	1	1
Kollision beim Rechtseinbiegen mit von links kommendem Fahrzeug	0	0	0	0	1
Kollision mit Gegenverkehr	0	1	0	0	1
Kollision mit Hindernis auf der Fahrbahn	2	2	0	0	1
Kollision mit von links kommendem Überquerer	0	0	0	0	1
Ohne Kollision	4	1	5	0	1

nach Stunden	2017	2018	2019	2020	2021
06:00 - 08:59	6	7	0	1	1
09:00 - 14:59	54	24	5	4	7
15:00 - 17:59	27	14	3	4	2
18:00 - 20:59	8	4	2	0	3
21:00 - 05:59	3	1	0	0	3

Altersgruppe des Hauptverursachers ¹	2017	2018	2019	2020	2021
00-14	0	0	1	0	0
15-17	2	5	1	0	4
18-24	24	7	3	0	3
25-44	26	16	1	3	3
45-64	32	15	1	5	4
65+	13	7	3	1	2
unbekannt	1	0	0	0	0

Geschlecht des Hauptverursachers ¹	2017	2018	2019	2020	2021
männlich	67	40	8	4	13
weiblich	30	10	2	5	3
unbekannt	1	0	0	0	0



Strassenverkehrsunfall-Statistik

Hauptursache

1005 - Übermüdung, Einschlafen (inkl. Sekundenschlaf)

GR; 2017 - 2021

Unfälle

	2017	2018	2019	2020	2021
Total Unfälle mit der/den gewählten Hauptursache/n ¹	33	44	33	38	35
nach Unfallfolgen					
mit Sachschaden	23	32	25	28	25
mit Personenschaden	10	12	8	10	10

Unfälle mit Personenschaden

häufigste Unfalltypen 2021	2017	2018	2019	2020	2021
Frontalkollision mit Gegenverkehr (ohne Überholen)	3	2	4	6	4
Kollision mit Hindernis ausserhalb der Fahrbahn	7	8	4	2	4
Streifen mit Gegenverkehr (ohne Überholen)	0	0	0	0	1
Streifen mit überholtem Fahrzeug	0	0	0	0	1
Anderer Schleuder- oder Selbstunfall	0	0	0	0	0
Aufprall auf fahrendes Fahrzeug	0	0	0	2	0
Kollision beim Fahrstreifenwechsel nach links	0	0	0	0	0

nach Stunden	2017	2018	2019	2020	2021
06:00 - 08:59	4	3	2	1	3
09:00 - 14:59	3	3	0	2	7
15:00 - 17:59	3	5	3	2	0
18:00 - 20:59	0	0	2	3	0
21:00 - 05:59	0	1	1	2	0

Altersgruppe des Hauptverursachers ¹	2017	2018	2019	2020	2021
00-14	0	0	0	0	0
15-17	0	0	0	0	0
18-24	2	2	2	1	2
25-44	2	3	3	5	0
45-64	3	3	2	1	5
65+	3	4	1	3	3

Geschlecht des Hauptverursachers ¹	2017	2018	2019	2020	2021
männlich	7	10	6	10	7
weiblich	3	2	2	0	3



1001 - Einwirkung von Alkohol

GR; 2017 - 2021

Unfälle

	2017	2018	2019	2020	2021
Total Unfälle mit der/den gewählten Hauptursache/n ¹	47	39	51	59	93
nach Unfallfolgen					
mit Sachschaden	31	27	29	45	62
mit Personenschaden	16	12	22	14	31

Unfälle mit Personenschaden

häufigste Unfalltypen 2021	2017	2018	2019	2020	2021
Kollision mit Hindernis ausserhalb der Fahrbahn	8	5	11	9	14
Ohne Kollision	4	3	3	2	9
Kollision mit Hindernis auf der Fahrbahn	1	0	2	1	2
Anderer Fussgängerunfall	0	0	0	0	1
Aufprall auf fahrendes Fahrzeug	0	1	0	1	1
Frontalkollision mit Gegenverkehr (ohne Überholen)	0	1	4	1	1
Kollision beim Ausscheren vor überholendem Fahrzeug	0	0	0	0	1
Kollision beim Linksabbiegen mit Gegenverkehr	0	0	0	0	1
Streifen mit Gegenverkehr (ohne Überholen)	0	1	0	0	1

nach Stunden	2017	2018	2019	2020	2021
06:00 - 08:59	0	0	0	0	3
09:00 - 14:59	1	1	3	2	1
15:00 - 17:59	4	3	3	2	5
18:00 - 20:59	1	4	5	5	5
21:00 - 05:59	10	4	11	5	17

Altersgruppe des Hauptverursachers ¹	2017	2018	2019	2020	2021
00-14	0	0	0	0	0
15-17	2	0	0	1	0
18-24	2	2	5	0	6
25-44	5	6	7	10	12
45-64	5	3	9	2	10
65+	2	1	1	1	3

Geschlecht des Hauptverursachers ¹	2017	2018	2019	2020	2021
männlich	14	11	18	11	22
weiblich	2	1	4	3	9



Strassenverkehrsunfall-Statistik

Hauptursache

1002 - Einwirkung von Betäubungsmittel

GR; 2017 - 2021

Unfälle

	2017	2018	2019	2020	2021
Total Unfälle mit der/den gewählten Hauptursache/n ¹	5	6	6	6	3
nach Unfallfolgen					
mit Sachschaden	5	2	4	3	1
mit Personenschaden	0	4	2	3	2

Unfälle mit Personenschaden

häufigste Unfalltypen 2021	2017	2018	2019	2020	2021
Frontalkollision mit Gegenverkehr (ohne Überholen)	0	0	0	1	1
Kollision mit Hindernis ausserhalb der Fahrbahn	0	3	1	1	1

nach Stunden	2017	2018	2019	2020	2021
06:00 - 08:59	0	0	0	1	1
09:00 - 14:59	0	1	0	1	0
15:00 - 17:59	0	0	0	1	1
18:00 - 20:59	0	0	0	0	0
21:00 - 05:59	0	3	2	0	0

Altersgruppe des Hauptverursachers ¹	2017	2018	2019	2020	2021
00-14	0	0	0	0	0
15-17	0	1	0	0	0
18-24	0	2	2	0	2
25-44	0	1	0	2	0
45-64	0	0	0	1	0
65+	0	0	0	0	0

Geschlecht des Hauptverursachers ¹	2017	2018	2019	2020	2021
männlich	0	3	2	2	2
weiblich	0	1	0	1	0



1003 - Einwirkung von Arzneimittel

GR; 2017 - 2021

Unfälle

	2017	2018	2019	2020	2021
Total Unfälle mit der/den gewählten Hauptursache/n ¹	4	2	1	5	0
nach Unfallfolgen					
mit Sachschaden	3	1	1	3	0
mit Personenschaden	1	1	0	2	0

Unfälle mit Personenschaden

häufigste Unfalltypen 2021	2017	2018	2019	2020	2021
	0	0	0	0	0

nach Stunden	2017	2018	2019	2020	2021
06:00 - 08:59	0	0	0	0	0
09:00 - 14:59	1	0	0	0	0
15:00 - 17:59	0	0	0	1	0
18:00 - 20:59	0	0	0	0	0
21:00 - 05:59	0	1	0	1	0

Altersgruppe des Hauptverursachers ¹	2017	2018	2019	2020	2021
00-14	0	0	0	0	0
15-17	0	0	0	0	0
18-24	0	0	0	0	0
25-44	0	0	0	0	0
45-64	0	1	0	1	0
65+	1	0	0	1	0

Geschlecht des Hauptverursachers ¹	2017	2018	2019	2020	2021
männlich	0	1	0	0	0
weiblich	1	0	0	2	0



Strassenverkehrsunfall-Statistik Hauptursache

4203 - Laufen von wildlebenden Tieren in Fahrbahn

GR; 2017 - 2021

Unfälle

	2017	2018	2019	2020	2021
Total Unfälle mit der/den gewählten Hauptursache/n ¹	894	865	835	728	733
nach Unfallfolgen					
mit Sachschaden	882	856	827	722	725
mit Personenschaden	12	9	8	6	8

Unfälle mit Personenschaden

häufigste Unfalltypen 2021	2017	2018	2019	2020	2021
Kollision mit Wild (W)	9	8	6	5	6
Beim Ausweichen, ohne Kollision	0	0	0	0	1
Kollision mit Hindernis ausserhalb der Fahrbahn	1	1	2	1	1
Anderer Tierunfall	0	0	0	0	0
Kollision mit Reiter (R)	0	0	0	0	0
Streifen mit Gegenverkehr (ohne Überholen)	0	0	0	0	0

nach Stunden	2017	2018	2019	2020	2021
06:00 - 08:59	1	0	4	2	0
09:00 - 14:59	0	1	1	1	3
15:00 - 17:59	1	0	0	1	1
18:00 - 20:59	2	2	1	1	1
21:00 - 05:59	8	6	2	1	3

Altersgruppe des Hauptverursachers ¹	2017	2018	2019	2020	2021
00-14	0	0	0	0	0
15-17	0	0	0	0	0
18-24	0	0	3	1	1
25-44	8	4	2	2	3
45-64	2	4	3	3	3
65+	2	1	0	0	1
unbekannt	0	0	0	0	0

Geschlecht des Hauptverursachers ¹	2017	2018	2019	2020	2021
männlich	11	7	7	5	7
weiblich	1	2	1	1	1
unbekannt	0	0	0	0	0



Strassenverkehrsunfall-Statistik

Hauptursache

4202 - Laufen von Haustieren in Fahrbahn

GR; 2017 - 2021

Unfälle

	2017	2018	2019	2020	2021
Total Unfälle mit der/den gewählten Hauptursache/n ¹	9	9	6	6	14
nach Unfallfolgen					
mit Sachschaden	7	7	6	4	10
mit Personenschaden	2	2	0	2	4

Unfälle mit Personenschaden

häufigste Unfalltypen 2021	2017	2018	2019	2020	2021
Kollision mit Haustier (H)	1	1	0	0	2
Anderer Unfalltyp	0	0	0	0	1
Kollision mit Hindernis ausserhalb der Fahrbahn	0	0	0	2	1

nach Stunden	2017	2018	2019	2020	2021
06:00 - 08:59	0	1	0	0	0
09:00 - 14:59	0	0	0	0	3
15:00 - 17:59	1	0	0	0	1
18:00 - 20:59	1	1	0	0	0
21:00 - 05:59	0	0	0	2	0

Altersgruppe des Hauptverursachers ¹	2017	2018	2019	2020	2021
00-14	1	0	0	0	0
15-17	0	0	0	1	0
18-24	0	0	0	0	0
25-44	0	2	0	0	0
45-64	1	0	0	1	4
65+	0	0	0	0	0

Geschlecht des Hauptverursachers ¹	2017	2018	2019	2020	2021
männlich	2	2	0	1	4
weiblich	0	0	0	1	0



Begriffsdefinitionen

Begriff		Definition
Verkehrsunfall		Ein Verkehrsunfall ist ein unvorhergesehenes, in der Regel schuldhaft herbeigeführtes Ereignis, welches Personen- und/oder Sachschaden zur Folge hat.
Ursachen		Als Ursache wird der Umstand bezeichnet, der zum Unfall geführt hat. Pro Unfall sind bis zu drei Ursachen möglich. Unter der Hauptursache versteht man diejenige Ursache, die hauptsächlich zum Unfall geführt hat (z.B. Alkohol).
Unfalltypen		Unter Unfalltypen versteht man den Verkehrsvorgang bzw. die Konfliktsituation, welche für die Entstehung des Unfalles massgebend war (Schleuder- oder Selbstunfall, Auffahrunfall, Abbiegeunfall, Frontalkollision usw.).
Unfallfolgen		Bei den Unfallfolgen wird nach Personen- und Sachschaden unterschieden.
Objekte		Objekte sind die an einem Verkehrsunfall beteiligten Fahrzeuge oder Fussgänger.
Verunfallte		Bei den verunfallten Personen unterscheidet man zwischen leicht-, erheblich- und lebensbedrohlich Verletzten sowie getöteten Personen.
Leichtverletzte		Geringe Beeinträchtigung, leichte Einschränkung der Bewegungen, Verlassen der Unfallstelle aus eigener Kraft möglich, ambulante Behandlung.
Schwerverletzte	Erheblich Verletzte	Personen werden zur stationären Behandlung in ein Spital verbracht.
	Lebensbedrohlich Verletzte	Personen müssen im Spital auf der Intensivstation behandelt werden.
Getötete		Auf der Unfallstelle verstorbene oder innert 30 Tagen an den Unfallfolgen verstorbene Personen.