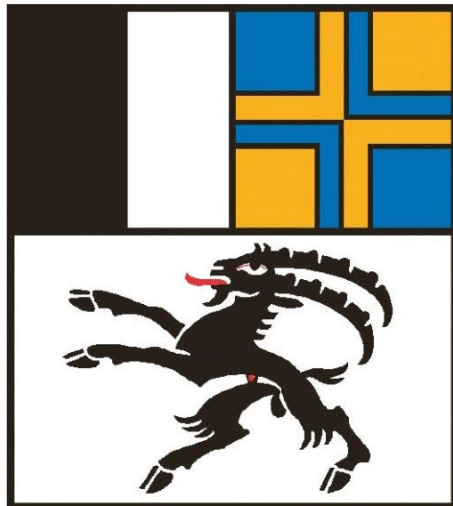


---

# Verkehrsunfallstatistik 2023

## Kanton Graubünden

---



Kantonspolizei Graubünden  
Polizia chantunala dal Grischun  
Polizia cantonale dei Grigioni



## Das Wichtigste in Kürze

Die vorliegende Verkehrsunfallstatistik widerspiegelt das Unfallgeschehen im Kanton Graubünden vom 1. Januar bis 31. Dezember 2023 und basiert auf den von der Kantonspolizei Graubünden und der Stadtpolizei Chur auf dem Kantonsgebiet erfassten Verkehrsunfällen. Diese werden mit der Bundesapplikation "MISTRA" (Managementinformationssystem Strasse und Strassenverkehr) ausgewertet. Dadurch, dass alle Kantone dieses System für die Registrierung der Unfälle verwenden, existiert eine einheitliche Auswertung, wodurch Vergleiche zwischen einzelnen Kantonen einfacher möglich sind.

Die Statistik dient nicht nur der Information der Bevölkerung, sondern insbesondere den nationalen und kantonalen Amtsstellen sowie der Polizei. So können mittels der aus der Statistik hervorgehenden Daten gezielte Massnahmen - seien diese baulich, repressiv oder präventiv - zur Optimierung der Verkehrssicherheit sowie zur Prävention von Verkehrsunfällen getroffen und umgesetzt werden.

### Unfallgeschehen im Überblick

- Im 2023 ereigneten sich im Kanton Graubünden insgesamt 2'400 polizeilich registrierte Verkehrsunfälle. Gegenüber dem Vorjahr entspricht dies einer Zunahme von 73 Unfällen.
- Im 2023 kamen auf Bündner Strassen mit 17 Personen gleichviel Menschen ums Leben wie im Vorjahr.
- Die Anzahl der bei Verkehrsunfällen verletzten Personen hat um 42 zugenommen und beträgt im Berichtsjahr 610.
- Bei 49 Unfällen mit Fussgängerinnen und Fussgängern wurden 27 Personen leicht sowie 12 schwer verletzt.

### Unfallort

Die Unfälle auf Autobahnen und Autostrassen haben von 200 auf 190 abgenommen. Die Spitzenposition wird - wie bereits im Vorjahr - von den Hauptstrassen mit insgesamt 1'382 Unfällen belegt. Auf den Nebenstrassen ereigneten sich 643 Unfälle. Die Anzahl der Verkehrsunfälle mit Personenschaden auf Haupt- und Nebenstrassen hat von 387 auf 415 zugenommen.

### Unfalltypengruppen

Mit insgesamt 756 Fällen bilden die Unfälle mit Tieren (744 Wildtiere / 12 Haustiere) den höchsten Anteil in der Gruppe der Hauptursachen. Hinzu kommen 698 Schleuder- oder Selbstunfälle sowie 221 Auffahr- und 146 Unfälle mit Frontalkollisionen. 8 der insgesamt 17 durch Verkehrsunfälle tödlich verunglückten Personen kamen bei einem Schleuder- oder Selbstunfall ums Leben. Weiter verstarben 2 Personen durch Frontalkollisionen, 4 bei Überhol- und Fahrstreifenwechselunfällen sowie 3 bei Fussgängerunfällen.

### Fussgängerinnen und Fussgänger

Im 2023 ereigneten sich 56 Verkehrsunfälle mit Fussgängerinnen und Fussgänger sowie mit Personen welche mit "Fahrzeugähnlichen Geräten" sogenannten FäG unterwegs waren.

Die Anzahl der verletzten Fussgängerinnen und Fussgänger inkl. der verletzten Personen, welche mit einem FäG unterwegs waren, hat gegenüber dem Vorjahr von 35 auf 45 zugenommen. Hinzu kommen 3 tödlich verletzte zu Fuss Gehende. Auf Fussgängerstreifen haben sich 34 Unfälle ereignet, was einer Abnahme von 8 Unfällen gegenüber dem Vorjahr entspricht.



Diese Unfallzahlen zeigen, dass trotz der Abnahme der Unfälle auf Fussgängerstreifen auch in Zukunft Massnahmen und mediale Appelle zur Unfallverhütung notwendig sind.

### **Fahrräder und E-Bikes**

Die Unfälle mit E-Bikes stieg seit dem Vorjahr um 5 Unfälle auf 43 an. Auch bei der Anzahl der verletzten Personen musste ein Anstieg um 6 auf 39 Unfälle registriert werden.

Bei den Fahrradunfällen ohne Tretunterstützung musste ebenfalls eine leichte Zunahme von 69 im Vorjahr auf 71 Unfälle verzeichnet werden. Die Anzahl der verletzten Fahrradfahrenden reduzierte sich jedoch von 55 auf 47.

### **Motorräder**

Bei der Anzahl der Motorradunfälle konnte erfreulicherweise gegenüber dem Vorjahr eine starke Abnahme festgestellt werden. Waren dies im Vorjahr 2022 noch 189 Unfälle, sanken diese im Jahr 2023 auf 165 Unfälle. Auch die Anzahl der tödlich verletzten Personen bei Motorradunfällen sank von 8 auf 3. Bei der Anzahl Motorradunfälle belegte der Julierpass mit 11 Unfällen im 2023 die Spitzenposition. Die im 2023 eingeführte Plakataktion im Zusammenhang mit der Motorradunfall-Prävention entlang der bekannten Motorradrouten im Kanton wird auch während der kommenden Motorradsaison weitergeführt.

### **Führerausweis**

Bei den Hauptverursachern von Verkehrsunfällen mit Personenschaden waren 23 Fahrzeuglenkende im Besitze des Lernfahrausweises und 40 hatten noch den Ausweis auf Probe. Zwei Hauptverursacher von Verkehrsunfällen mit Personenschaden lenkten trotz Führerausweisentzugs ein Fahrzeug.

### **Unfallursachen Geschwindigkeit, Ablenkung, Alkohol und Betäubungsmittel**

Bei 266 Unfällen ist überhöhte Geschwindigkeit auch im 2023 eine der häufigsten Unfallursachen. Ein Anstieg um 11 Unfälle muss jedoch auch bei der Hauptursache "Unaufmerksamkeit und Ablenkung" festgestellt werden. Diese stiegen von 95 auf 106 Unfälle.

Erfreulich ist, dass bei den Verkehrsunfällen bei denen die Fahrzeuglenkenden unter Alkoholeinfluss standen, eine Abnahme festgestellt werden konnte. Diese Unfallzahlen sanken von 118 auf 99. Bedenklich ist, dass bei 19 Unfallverursachern, die unter Alkoholeinfluss standen, Messergebnisse von über zwei Promille nachgewiesen wurde. Ebenfalls eine Abnahme von 5 Unfällen konnte bei Personen die unter der Einwirkung von Betäubungsmittel ein Fahrzeug lenkten, verzeichnet werden. So wurde bei 5 Fahrzeuglenkenden nach dem Unfall der Konsum von Betäubungsmittel sowie bei 4 Personen die Einwirkung von Arzneimittel nachgewiesen.



# Inhaltsverzeichnis



Kategorie	Thema	Seite
<b>Vorwort</b>	Titelblatt	1
	Das Wichtigste in Kürze	2 - 3
	Inhaltsverzeichnis	4 - 5
<b>Einleitung</b>	Unfallstatistik 1. Halbjahr	7
	Unfallstatistik 2. Halbjahr	8
	Ganzjahresstatistik	9
<b>Übersicht</b>	Unfallfolgen	11
	Nach Gemeinden	12 – 14
	Strassenart und Ortslage	15
	Unfalltypengruppen	16
	Monat	17
	Wochentag	18
	Stunde	19
	Höchstgeschwindigkeit	20
	Verkehrsteilnahme	21
	Alter und Geschlecht	22 – 23
	Hauptursachen	24
<b>Mensch</b>	Kinder (<15)	26
	Jugendliche (15 - 17)	27
	Junge Erwachsene (18 – 24)	28
	Altersklasse (25 – 34)	29
	Altersklasse (35 – 44)	30
	Altersklasse (45 – 54)	31
	Altersklasse (55 – 64)	32
	Senioren (65+)	33
<b>Verkehrsteilnahme</b>	Fussgänger	35
	Fahrzeugähnliche Geräte (FäG)	36
	Elektro-Trotтинett	37
	Fahrrad	38
	Alle E-Bike	39
	Langsames E-Bike	40
	Schnelles E-Bike	41
	Motorrad	42
	Personenwagen	43



# Inhaltsverzeichnis



<b>Kategorie</b>	<b>Thema</b>	<b>Seite</b>
<b>Verkehrsteilnahme</b>	Landwirtschaftliche Fahrzeuge	44
	Lastwagen und Sattelmotorfahrzeuge	45
	Personentransport (ohne öV)	46
	Sachentransport	47
	Öffentlicher Verkehr	48
<b>Infrastruktur</b>	Innerorts	50
	Ausserorts (ohne Autobahn, Autostrasse und AB-Nebenanlage)	51
	Autobahn, Autostrasse oder AB-Nebenanlage	52
	Schulweg	53
	Fussgängerstreifen	54
	Baustelle	55
<b>Hauptursache</b>	Zustand der Person	57
	Verhalten der Person	58
	Fahrzeug	59
	Infrastruktur und externer Einfluss	60
	Unbekannte Ursache	61
	Geschwindigkeit	62
	Unaufmerksamkeit und Ablenkung	63
	Übermüdung, Einschlafen (inkl. Sekundenschlaf)	64
	Einfluss von Alkohol	65
	Einfluss von Betäubungsmittel	66
	Einfluss von Arzneimittel	67
	Wildunfälle	68
Haustierunfälle	69	
<b>Definitionen</b>	Begriffsdefinitionen	70

# Einleitung





<b>Getötete</b>	2019	2020	2021	2022	<b>2023</b>	Trend <sup>1</sup>	Δ 2023 - 2022 <sup>2</sup>
<b>alle Getöteten</b>	3	6	8	7	<b>6</b>	0,7	- 14,3%
<b>nach Verkehrsteilnahme</b>							
Personenwagen	0	3	2	2	<b>4</b>	0,7	+ 100,0%
Personentransportfahrzeuge	0	0	0	0	<b>0</b>	0,0	N/C
Sachtransportfahrzeuge	0	0	0	0	<b>0</b>	0,0	N/C
Motorräder	1	1	3	4	<b>1</b>	0,3	- 75,0%
Motorfahrräder <sup>3</sup>	0	0	0	0	<b>0</b>	0,0	N/C
E-Bikes	0	0	1	1	<b>0</b>	0,1	- 100,0%
Fahrräder	0	1	0	0	<b>0</b>	-0,1	N/C
Fussgänger	1	0	1	0	<b>1</b>	0,0	N/C
<i>auf Fussgängerstreifen</i>	0	0	0	0	<b>0</b>	0,0	N/C
<i>nicht auf Fussgängerstreifen</i>	1	0	1	0	<b>1</b>	0,0	N/C
Fahrzeugähnliche Geräte	0	0	0	0	<b>0</b>	0,0	N/C
Elektro-Trottinette <sup>3</sup>	0	0	0	0	<b>0</b>	N/C	N/C
Andere <sup>3</sup>	1	1	1	0	<b>0</b>	-0,3	N/C
<b>nach mutmasslicher Hauptursache</b>							
Alkoholeinfluss	0	0	1	1	<b>0</b>	0,1	- 100,0%
Geschwindigkeitseinfluss	0	3	2	5	<b>0</b>	0,2	- 100,0%
Unaufmerksamkeit/Ablenkung	0	0	0	0	<b>0</b>	0,0	N/C
<b>nach Strassenart</b>							
auf Autobahnen/-strassen	0	0	0	0	<b>0</b>	0,0	N/C
<b>Schwerverletzte</b>	2019	2020	2021	2022	<b>2023</b>	Trend <sup>1</sup>	Δ 2023 - 2022 <sup>2</sup>
<b>alle Schwerverletzten</b>	44	17	28	42	<b>30</b>	-0,3	- 28,6%
<b>nach Verkehrsteilnahme</b>							
Personenwagen	11	3	6	16	<b>10</b>	1,1	- 37,5%
Personentransportfahrzeuge	0	0	0	0	<b>1</b>	0,2	N/C
Sachtransportfahrzeuge	4	2	0	1	<b>0</b>	-0,9	- 100,0%
Motorräder	15	4	8	15	<b>7</b>	-0,5	- 53,3%
Motorfahrräder <sup>3</sup>	0	0	1	0	<b>0</b>	0,0	N/C
E-Bikes	3	0	3	2	<b>4</b>	0,4	+ 100,0%
Fahrräder	6	5	4	3	<b>2</b>	-1,0	- 33,3%
Fussgänger	4	1	6	1	<b>5</b>	0,2	+ 400,0%
<i>auf Fussgängerstreifen</i>	1	0	0	0	<b>1</b>	0,0	N/C
<i>nicht auf Fussgängerstreifen</i>	3	1	6	1	<b>4</b>	0,2	+ 300,0%
Fahrzeugähnliche Geräte	0	1	0	0	<b>0</b>	-0,1	N/C
Elektro-Trottinette <sup>3</sup>	0	0	0	0	<b>0</b>	N/C	N/C
Andere <sup>3</sup>	1	1	0	4	<b>1</b>	0,3	- 75,0%
<b>nach mutmasslicher Hauptursache</b>							
Alkoholeinfluss	4	1	1	3	<b>4</b>	0,2	+ 33,3%
Geschwindigkeitseinfluss	9	4	2	8	<b>4</b>	-0,6	- 50,0%
Unaufmerksamkeit/Ablenkung	1	0	2	1	<b>1</b>	0,1	0,0%
<b>nach Strassenart</b>							
auf Autobahnen/-strassen	1	1	0	6	<b>5</b>	1,3	- 16,7%
<b>Unfälle</b>	2019	2020	2021	2022	<b>2023</b>	Trend <sup>1</sup>	Δ 2023 - 2022 <sup>2</sup>
<b>alle Unfälle mit Personenschaden</b>	218	162	195	207	<b>198</b>	0,5	- 4,3%
<b>nach Unfallfolgen</b>							
mit Getöteten	3	5	8	4	<b>5</b>	0,3	+ 25,0%
mit Schwerverletzten	39	15	26	35	<b>28</b>	-0,2	- 20,0%
<i>mit lebensbedrohlich Verletzten</i>	4	1	2	3	<b>2</b>	-0,2	- 33,3%
<i>mit erheblich Verletzten</i>	35	14	24	32	<b>26</b>	0,0	- 18,8%
mit Leichtverletzten	176	142	161	168	<b>165</b>	0,4	- 1,8%

N/A: nicht verfügbar, N/C: nicht berechenbar

<sup>1</sup> Linearer Trend über die letzten 5 Jahre, <sup>2</sup> Prozentuelle Veränderung Berichtsjahr zum Vorjahr

<sup>3</sup> Elektro-Trottinette werden den Kategorien «Motorfahrräder» oder «andere motorisierte Fahrzeuge» zugeordnet. In dieser Tabelle werden Elektro-Trottinette jedoch als eigene Fahrzeugart aufgeführt und folglich von diesen beiden Kategorien abgezogen. Zahlen für Elektro-Trottinette sind ab 2019 verfügbar.



<b>Getötete</b>	2019	2020	2021	2022	<b>2023</b>	Trend <sup>1</sup>	Δ 2023 - 2022 <sup>2</sup>
<b>alle Getöteten</b>	10	6	7	10	<b>11</b>	0,6	+ 10,0%
<b>nach Verkehrsteilnahme</b>							
Personenwagen	5	0	4	5	<b>5</b>	0,5	0,0%
Personentransportfahrzeuge	0	0	0	0	<b>0</b>	0,0	N/C
Sachentransportfahrzeuge	0	0	0	0	<b>0</b>	0,0	N/C
Motorräder	4	2	1	4	<b>2</b>	-0,2	- 50,0%
Motorfahrräder <sup>3</sup>	0	0	1	0	<b>0</b>	0,0	N/C
E-Bikes	0	0	0	0	<b>0</b>	0,0	N/C
Fahrräder	1	1	0	0	<b>2</b>	0,1	N/C
Fussgänger	0	1	0	0	<b>2</b>	0,3	N/C
<i>auf Fussgängerstreifen</i>	0	1	0	0	<b>0</b>	-0,1	N/C
<i>nicht auf Fussgängerstreifen</i>	0	0	0	0	<b>2</b>	0,4	N/C
Fahrzeugähnliche Geräte	0	0	0	0	<b>0</b>	0,0	N/C
Elektro-Trottinette <sup>3</sup>	0	0	0	0	<b>0</b>	N/C	N/C
Andere <sup>3</sup>	0	2	1	1	<b>0</b>	-0,1	- 100,0%
<b>nach mutmasslicher Hauptursache</b>							
Alkoholeinfluss	1	0	0	0	<b>0</b>	-0,2	N/C
Geschwindigkeitseinfluss	1	1	3	3	<b>2</b>	0,4	- 33,3%
Unaufmerksamkeit/Ablenkung	0	0	0	0	<b>1</b>	0,2	N/C
<b>nach Strassenart</b>							
auf Autobahnen/-strassen	1	0	0	0	<b>1</b>	0,0	N/C
<b>Schwerverletzte</b>	2019	2020	2021	2022	<b>2023</b>	Trend <sup>1</sup>	Δ 2023 - 2022 <sup>2</sup>
<b>alle Schwerverletzten</b>	54	49	57	57	<b>55</b>	1,0	- 3,5%
<b>nach Verkehrsteilnahme</b>							
Personenwagen	8	11	17	11	<b>20</b>	2,4	+ 81,8%
Personentransportfahrzeuge	0	1	0	0	<b>1</b>	0,1	N/C
Sachentransportfahrzeuge	3	1	1	1	<b>2</b>	-0,2	+ 100,0%
Motorräder	26	13	18	27	<b>14</b>	-1,0	- 48,1%
Motorfahrräder <sup>3</sup>	0	0	2	0	<b>0</b>	0,0	N/C
E-Bikes	2	9	3	6	<b>2</b>	-0,3	- 66,7%
Fahrräder	10	8	9	5	<b>8</b>	-0,7	+ 60,0%
Fussgänger	4	3	5	3	<b>7</b>	0,6	+ 133,3%
<i>auf Fussgängerstreifen</i>	2	1	4	2	<b>4</b>	0,5	+ 100,0%
<i>nicht auf Fussgängerstreifen</i>	2	2	1	1	<b>3</b>	0,1	+ 200,0%
Fahrzeugähnliche Geräte	0	0	0	1	<b>0</b>	0,1	- 100,0%
Elektro-Trottinette <sup>3</sup>	0	1	0	2	<b>0</b>	N/C	- 100,0%
Andere <sup>3</sup>	1	2	2	1	<b>1</b>	-0,1	0,0%
<b>nach mutmasslicher Hauptursache</b>							
Alkoholeinfluss	2	4	3	5	<b>5</b>	0,7	0,0%
Geschwindigkeitseinfluss	10	10	7	12	<b>13</b>	0,8	+ 8,3%
Unaufmerksamkeit/Ablenkung	2	1	1	4	<b>6</b>	1,1	+ 50,0%
<b>nach Strassenart</b>							
auf Autobahnen/-strassen	4	4	2	3	<b>5</b>	0,1	+ 66,7%
<b>Unfälle</b>	2019	2020	2021	2022	<b>2023</b>	Trend <sup>1</sup>	Δ 2023 - 2022 <sup>2</sup>
<b>alle Unfälle mit Personenschaden</b>	273	244	267	246	<b>280</b>	1,6	+ 13,8%
<b>nach Unfallfolgen</b>							
mit Getöteten	9	6	5	8	<b>11</b>	0,6	+ 37,5%
mit Schwerverletzten	49	45	51	51	<b>46</b>	0,0	- 9,8%
<i>mit lebensbedrohlich Verletzten</i>	4	2	3	1	<b>4</b>	-0,1	+ 300,0%
<i>mit erheblich Verletzten</i>	45	43	48	50	<b>42</b>	0,1	- 16,0%
mit Leichtverletzten	215	193	211	187	<b>223</b>	1,0	+ 19,3%

N/A: nicht verfügbar, N/C: nicht berechenbar

<sup>1</sup> Linearer Trend über die letzten 5 Jahre, <sup>2</sup> Prozentuelle Veränderung Berichtsjahr zum Vorjahr

<sup>3</sup> Elektro-Trottinette werden den Kategorien «Motorfahrräder» oder «andere motorisierte Fahrzeuge» zugeordnet. In dieser Tabelle werden Elektro-Trottinette jedoch als eigene Fahrzeugart aufgeführt und folglich von diesen beiden Kategorien abgezogen. Zahlen für Elektro-Trottinette sind ab 2019 verfügbar.





<b>Getötete</b>	2019	2020	2021	2022	<b>2023</b>	Trend <sup>1</sup>	Δ 2023 - 2022 <sup>2</sup>
<b>alle Getöteten</b>	13	12	15	17	<b>17</b>	1,3	0,0%
<b>nach Verkehrsteilnahme</b>							
Personenwagen	5	3	6	7	<b>9</b>	1,2	+ 28,6%
Personentransportfahrzeuge	0	0	0	0	<b>0</b>	0,0	N/C
Sachentransportfahrzeuge	0	0	0	0	<b>0</b>	0,0	N/C
Motorräder	5	3	4	8	<b>3</b>	0,1	- 62,5%
Motorfahrräder <sup>3</sup>	0	0	1	0	<b>0</b>	0,0	N/C
E-Bikes	0	0	1	1	<b>1</b>	0,3	0,0%
Fahrräder	1	2	0	0	<b>1</b>	-0,2	N/C
Fussgänger	1	1	1	0	<b>3</b>	0,3	N/C
<i>auf Fussgängerstreifen</i>	0	1	0	0	<b>0</b>	-0,1	N/C
<i>nicht auf Fussgängerstreifen</i>	1	0	1	0	<b>3</b>	0,4	N/C
Fahrzeugähnliche Geräte	0	0	0	0	<b>0</b>	0,0	N/C
Elektro-Trottinette <sup>3</sup>	0	0	0	0	<b>0</b>	N/C	N/C
Andere <sup>3</sup>	1	3	2	1	<b>0</b>	-0,4	- 100,0%
<b>nach mutmasslicher Hauptursache</b>							
Alkoholeinfluss	1	0	1	1	<b>0</b>	-0,1	- 100,0%
Geschwindigkeitseinfluss	1	4	5	8	<b>2</b>	0,6	- 75,0%
Unaufmerksamkeit/Ablenkung	0	0	0	0	<b>1</b>	0,2	N/C
<b>nach Strassenart</b>							
auf Autobahnen/-strassen	1	0	0	0	<b>1</b>	0,0	N/C
<b>Schwerverletzte</b>	2019	2020	2021	2022	<b>2023</b>	Trend <sup>1</sup>	Δ 2023 - 2022 <sup>2</sup>
<b>alle Schwerverletzten</b>	98	66	85	99	<b>85</b>	0,7	- 14,1%
<b>nach Verkehrsteilnahme</b>							
Personenwagen	19	14	23	27	<b>30</b>	3,5	+ 11,1%
Personentransportfahrzeuge	0	1	0	0	<b>2</b>	0,3	N/C
Sachentransportfahrzeuge	7	3	1	2	<b>2</b>	-1,1	0,0%
Motorräder	41	17	26	42	<b>21</b>	-1,5	- 50,0%
Motorfahrräder <sup>3</sup>	0	0	3	0	<b>0</b>	0,0	N/C
E-Bikes	5	9	6	8	<b>6</b>	0,1	- 25,0%
Fahrräder	16	13	13	8	<b>10</b>	-1,7	+ 25,0%
Fussgänger	8	4	11	4	<b>12</b>	0,8	+ 200,0%
<i>auf Fussgängerstreifen</i>	3	1	4	2	<b>5</b>	0,5	+ 150,0%
<i>nicht auf Fussgängerstreifen</i>	5	3	7	2	<b>7</b>	0,3	+ 250,0%
Fahrzeugähnliche Geräte	0	1	0	1	<b>0</b>	0,0	- 100,0%
Elektro-Trottinette <sup>3</sup>	0	1	0	2	<b>0</b>	N/C	- 100,0%
Andere <sup>3</sup>	2	3	2	5	<b>2</b>	0,2	- 60,0%
<b>nach mutmasslicher Hauptursache</b>							
Alkoholeinfluss	6	5	4	8	<b>9</b>	0,9	+ 12,5%
Geschwindigkeitseinfluss	19	14	9	20	<b>17</b>	0,2	- 15,0%
Unaufmerksamkeit/Ablenkung	3	1	3	5	<b>7</b>	1,2	+ 40,0%
<b>nach Strassenart</b>							
auf Autobahnen/-strassen	5	5	2	9	<b>10</b>	1,4	+ 11,1%
<b>Unfälle</b>	2019	2020	2021	2022	<b>2023</b>	Trend <sup>1</sup>	Δ 2023 - 2022 <sup>2</sup>
<b>alle Unfälle mit Personenschaden</b>	491	406	462	453	<b>478</b>	2,1	+ 5,5%
<b>nach Unfallfolgen</b>							
mit Getöteten	12	11	13	12	<b>16</b>	0,9	+ 33,3%
mit Schwerverletzten	88	60	77	86	<b>74</b>	-0,2	- 14,0%
<i>mit lebensbedrohlich Verletzten</i>	8	3	5	4	<b>6</b>	-0,3	+ 50,0%
<i>mit erheblich Verletzten</i>	80	57	72	82	<b>68</b>	0,1	- 17,1%
mit Leichtverletzten	391	335	372	355	<b>388</b>	1,4	+ 9,3%

N/A: nicht verfügbar, N/C: nicht berechenbar

<sup>1</sup> Linearer Trend über die letzten 5 Jahre, <sup>2</sup> Prozentuelle Veränderung Berichtsjahr zum Vorjahr

<sup>3</sup> Elektro-Trottinette werden den Kategorien «Motorfahrräder» oder «andere motorisierte Fahrzeuge» zugeordnet. In dieser Tabelle werden Elektro-Trottinette jedoch als eigene Fahrzeugart aufgeführt und folglich von diesen beiden Kategorien abgezogen. Zahlen für Elektro-Trottinette sind ab 2019 verfügbar.

# Kategorie: Übersicht



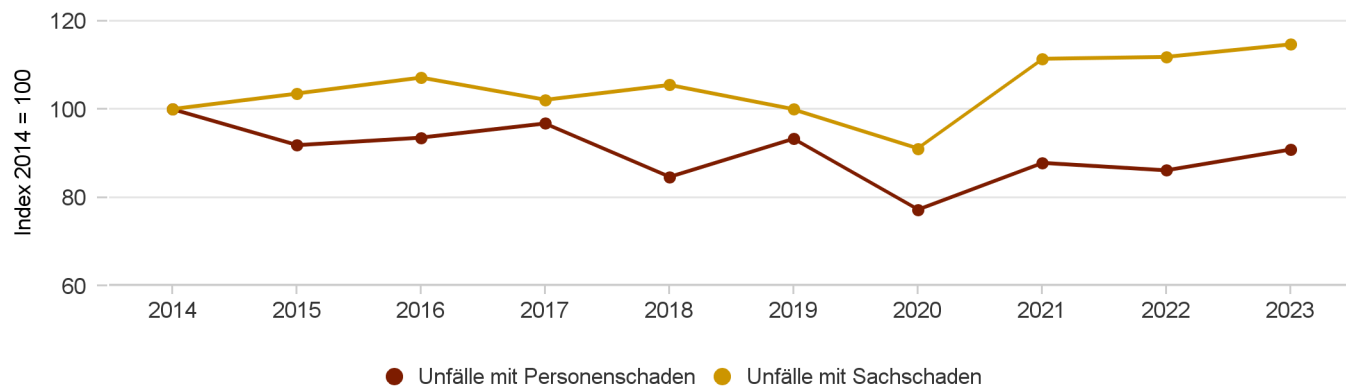


## Übersicht: Unfallfolgen

GR; 2014 - 2023

### Unfälle

nach Unfallfolgen

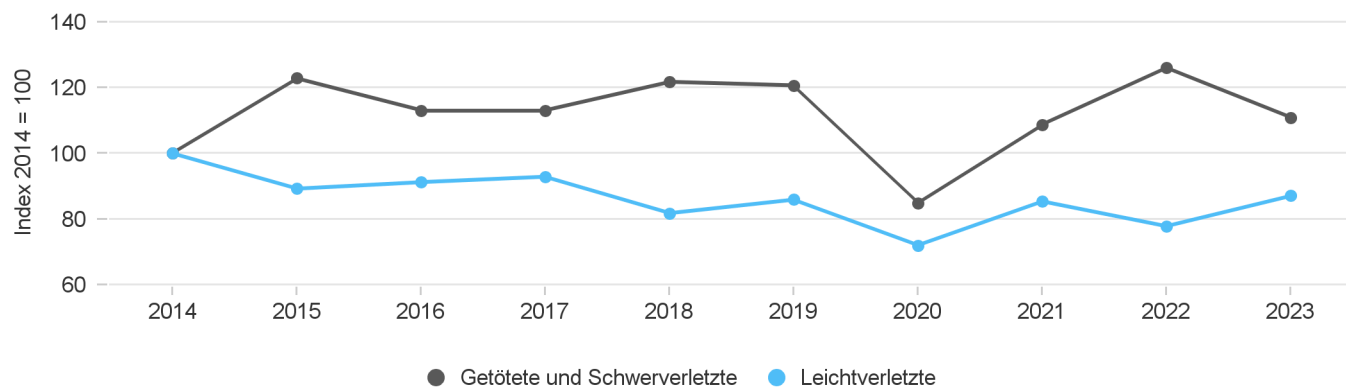


	2014	2015	2016	2017	2018	2019	2020	2021	2022	2023
<b>Total Unfälle</b>	2 202	2 218	2 288	2 220	2 213	2 166	1 932	2 329	2 327	<b>2 400</b>
Unfälle mit Sachschaden	1 676	1 735	1 796	1 711	1 768	1 675	1 526	1 867	1 874	<b>1 922</b>
Unfälle mit Personenschaden	526	483	492	509	445	491	406	462	453	<b>478</b>
Unfälle mit Getöteten	15	15	14	19	13	12	11	13	12	<b>16</b>
Unfälle mit Schwerverletzten	70	80	78	73	84	88	60	77	86	<b>74</b>
<i>mit lebensbedrohlich Verletzten <sup>1</sup></i>	N/A	12	5	6	4	8	3	5	4	<b>6</b>
<i>mit erheblich Verletzten <sup>1</sup></i>	N/A	68	73	67	80	80	57	72	82	<b>68</b>
Unfälle mit Leichtverletzten	441	388	400	417	348	391	335	372	355	<b>388</b>

N/A: nicht verfügbar

### Verunfallte

nach Unfallfolgen



	2014	2015	2016	2017	2018	2019	2020	2021	2022	2023
<b>Total Verunfallte</b>	695	651	654	664	605	629	512	615	585	<b>627</b>
Getötete	16	18	14	19	13	13	12	15	17	<b>17</b>
Schwerverletzte	76	95	90	85	99	98	66	85	99	<b>85</b>
<i>davon lebensbedrohlich Verletzte <sup>1</sup></i>	N/A	16	5	6	6	9	3	7	4	<b>8</b>
<i>davon erheblich Verletzte <sup>1</sup></i>	N/A	79	85	79	93	89	63	78	95	<b>77</b>
Leichtverletzte	603	538	550	560	493	518	434	515	469	<b>525</b>

N/A: nicht verfügbar

<sup>1</sup> Zahlen für lebensbedrohlich Verletzte und erheblich Verletzte erst ab 2015 verfügbar



Übersicht: Gemeinde

GR; 2023

**Unfälle und Verunfallte**  
nach Unfallfolgen und Gemeinde

	Unfälle mit Sachschaden	Unfälle mit Personenschaden	Getötete	Schwerverletzte	davon		
					lebensbedrohlich Verletzte <sup>1</sup>	erheblich Verletzte <sup>1</sup>	Leichtverletzte
<b>Total</b>	<b>1 922</b>	<b>478</b>	<b>17</b>	<b>85</b>	<b>8</b>	<b>77</b>	<b>525</b>
Albula/Alvra	29	8	0	1	0	1	8
Andeer	10	5	0	2	0	2	4
Arosa	47	3	0	1	0	1	4
Avers	2	0	0	0	0	0	0
Bergün Filisur	12	4	0	0	0	0	4
Bever	11	1	0	0	0	0	1
Bonaduz	13	5	0	0	0	0	8
Bregaglia	39	5	0	0	0	0	5
Breil/Brigels	16	5	1	2	0	2	2
Brusio	9	4	0	0	0	0	4
Buseno	1	1	0	0	0	0	1
Calanca	5	1	0	0	0	0	1
Cama	5	0	0	0	0	0	0
Castaneda	1	0	0	0	0	0	0
Cazis	20	3	1	1	0	1	1
Celerina/Schlarigna	26	3	0	0	0	0	4
Chur	278	100	2	11	0	11	99
Churwalden	30	3	0	1	0	1	4
Conters im Prättigau	1	0	0	0	0	0	0
Davos	94	25	1	5	0	5	36
Disentis/Mustér	20	4	1	0	0	0	4
Domat/Ems	45	15	0	5	2	3	24
Domleschg	18	1	0	0	0	0	1
Falera	1	1	0	0	0	0	1
Felsberg	2	2	0	0	0	0	2
Ferrera	1	1	0	0	0	0	1
Fideris	7	2	0	1	0	1	1
Fläsch	8	2	0	0	0	0	2
Flerden	1	0	0	0	0	0	0
Flims	21	5	0	0	0	0	5
Furna	0	0	0	0	0	0	0
Fürstenu	8	0	0	0	0	0	0
Grono	10	3	0	1	0	1	2
Grüsch	10	2	0	0	0	0	2
Ilanz/Glion	42	6	0	0	0	0	7
Jenaz	6	3	0	0	0	0	3
Jenins	3	1	0	0	0	0	1
Klosters	44	8	0	2	0	2	11
Küblis	2	1	0	1	1	0	0
Laax	12	6	0	0	0	0	7
Landquart	40	19	0	3	0	3	19
Lantsch/Lenz	16	0	0	0	0	0	0
La Punt Chamues-ch	4	2	0	0	0	0	2
Lostallo	13	0	0	0	0	0	0
Lumnezia	8	2	0	0	0	0	2
Luzern	11	6	1	1	0	1	5
Madulain	7	0	0	0	0	0	0
Maienfeld	42	12	0	4	2	2	13

N/A: nicht verfügbar

<sup>1</sup> Zahlen für lebensbedrohlich Verletzte und erheblich Verletzte erst ab 2015 verfügbar



## Strassenverkehrsunfall-Statistik

### Übersicht: Gemeinde

GR; 2023

	Unfälle mit Sachschaden	Unfälle mit Personenschaden	Getötete	Schwer-verletzte	davon		Leicht-verletzte
					lebensbedrohlich Verletzte <sup>1</sup>	erheblich Verletzte <sup>1</sup>	
<b>Total</b>	1 922	478	17	85	8	77	525
Malans	14	9	0	0	0	0	13
Masein	3	3	0	0	0	0	4
Medel (Lucmagn)	11	3	1	0	0	0	7
Mesocco	32	9	1	5	0	5	9
Muntogna da Schons	3	2	0	0	0	0	2
Obersaxen Mundaun	7	0	0	0	0	0	0
Pontresina	35	7	0	5	0	5	3
Poschiavo	44	13	0	3	0	3	15
Rhâzüns	8	1	0	0	0	0	1
Rheinwald	16	3	0	0	0	0	5
Rongellen	2	1	0	0	0	0	3
Rossa	5	0	0	0	0	0	0
Rothenbrunnen	9	3	0	1	0	1	3
Roveredo (GR)	10	3	0	1	0	1	4
Safiental	8	1	0	2	0	2	0
Sagoggn	5	1	0	1	0	1	0
Samedan	20	3	0	1	0	1	3
Samnaun	18	1	0	1	0	1	0
Santa Maria in Calanca	0	0	0	0	0	0	0
San Vittore	12	1	0	0	0	0	1
S-chanf	24	1	0	1	0	1	0
Scharans	1	1	0	0	0	0	1
Schiers	20	6	0	1	1	0	6
Schluein	16	1	0	0	0	0	2
Schmitten (GR)	9	1	1	0	0	0	0
Scuol	60	9	1	1	0	1	9
Seewis im Prättigau	9	1	0	0	0	0	1
Sils im Domleschg	21	6	0	1	0	1	6
Sils im Engadin/Segl	13	4	0	2	1	1	2
Silvaplana	29	3	0	0	0	0	4
Soazza	4	1	1	0	0	0	1
St. Moritz	31	8	1	1	0	1	7
Sufers	13	1	0	0	0	0	6
Sumvitg	9	1	0	0	0	0	1
Surses	65	17	0	3	0	3	34
Tamins	9	1	0	0	0	0	1
Thusis	21	5	0	3	0	3	2
Trimmis	23	4	0	1	0	1	4
Trin	6	1	0	0	0	0	1
Trun	8	2	0	0	0	0	2
Tschappina	2	0	0	0	0	0	0
Tschierschen-Praden	1	0	0	0	0	0	0
Tujetsch	6	10	0	2	1	1	9
Untervaz	8	3	0	0	0	0	4
Urmein	2	0	0	0	0	0	0
Val Müstair	40	10	0	0	0	0	11
Vals	3	0	0	0	0	0	0
Valsot	24	2	0	1	0	1	1
Vaz/Obervaz	27	6	0	1	0	1	7

N/A: nicht verfügbar

<sup>1</sup> Zahlen für lebensbedrohlich Verletzte und erheblich Verletzte erst ab 2015 verfügbar



## Übersicht: Gemeinde

GR; 2023

	Unfälle mit Sachschaden	Unfälle mit Personenschaden	Getötete	Schwer- verletzte	davon		Leicht- verletzte
					lebens- bedrohlich Verletzte <sup>1</sup>	erheblich Verletzte <sup>1</sup>	
<b>Total</b>	1 922	478	17	85	8	77	525
Zernez	62	12	3	3	0	3	8
Zillis-Reischen	4	1	0	0	0	0	1
Zizers	24	13	0	2	0	2	15
Zuoz	15	3	1	0	0	0	5

N/A: nicht verfügbar

<sup>1</sup> Zahlen für lebensbedrohlich Verletzte und erheblich Verletzte erst ab 2015 verfügbar



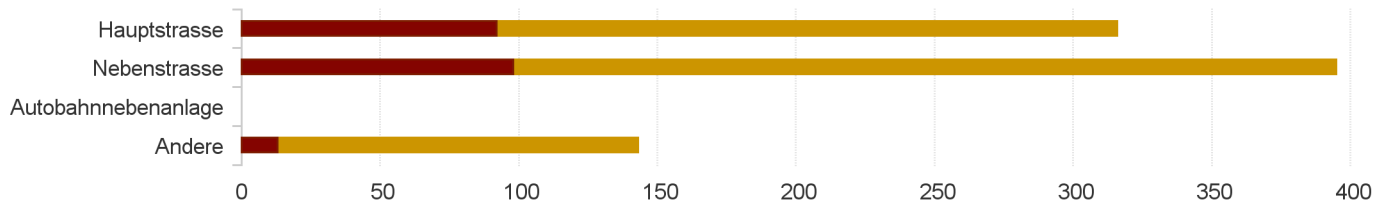
## Übersicht: Strassenart und Ortslage

GR; 2023

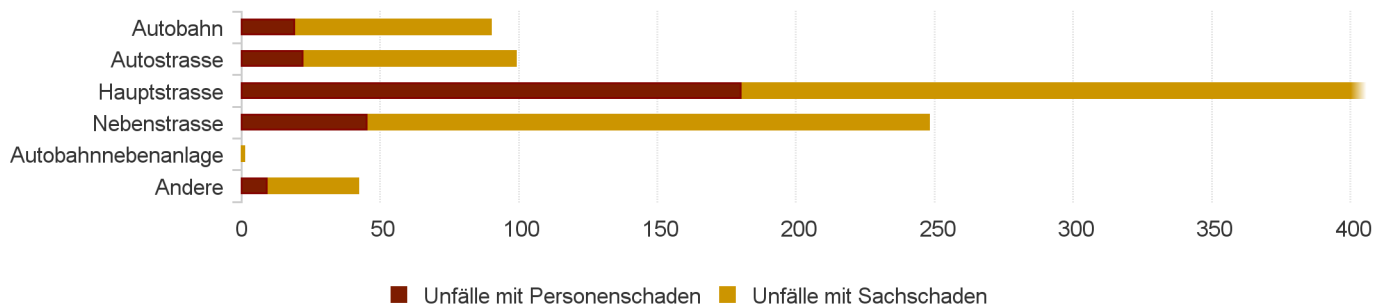
### Unfälle

nach Unfallfolgen, Strassenart und Ortslage

#### Innerorts



#### Ausserorts



### Unfälle und Verunfallte

nach Unfallfolgen, Strassenart und Ortslage

	Unfälle mit Sachschaden	Unfälle mit Personenschaden	Getötete	Schwer-verletzte	davon		
					lebensbedrohlich Verletzte <sup>1</sup>	erheblich Verletzte <sup>1</sup>	Leicht-verletzte
<b>Total</b>	1 922	478	17	85	8	77	525
Autobahn	71	19	0	0	0	0	26
Autostrasse	77	22	1	10	2	8	38
Hauptstrasse	1 110	272	11	47	4	43	313
<i>davon innerorts</i>	224	92	1	11	0	11	95
<i>davon ausserorts</i>	886	180	10	36	4	32	218
Nebenstrasse	500	143	4	26	2	24	126
<i>davon innerorts</i>	297	98	1	14	1	13	88
<i>davon ausserorts</i>	203	45	3	12	1	11	38
Autobahnnebenanlage	1	0	0	0	0	0	0
Andere	163	22	1	2	0	2	22
<i>davon innerorts</i>	130	13	0	2	0	2	12
<i>davon ausserorts</i>	33	9	1	0	0	0	10

#### nach Unfallfolgen und Ortslage

	Unfälle mit Sachschaden	Unfälle mit Personenschaden	Getötete	Schwer-verletzte	davon		
					lebensbedrohlich Verletzte <sup>1</sup>	erheblich Verletzte <sup>1</sup>	Leicht-verletzte
<b>Total</b>	1 922	478	17	85	8	77	525
Innerorts	651	203	2	27	1	26	195
Ausserorts	1 271	275	15	58	7	51	330

N/A: nicht verfügbar

<sup>1</sup> Zahlen für lebensbedrohlich Verletzte und erheblich Verletzte erst ab 2015 verfügbar

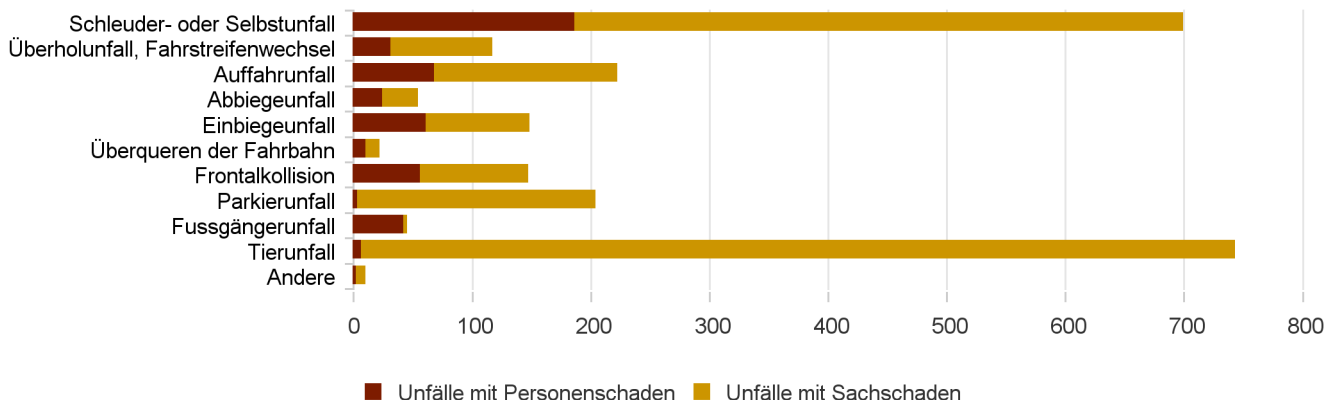


## Übersicht: Unfalltypengruppen

GR; 2023

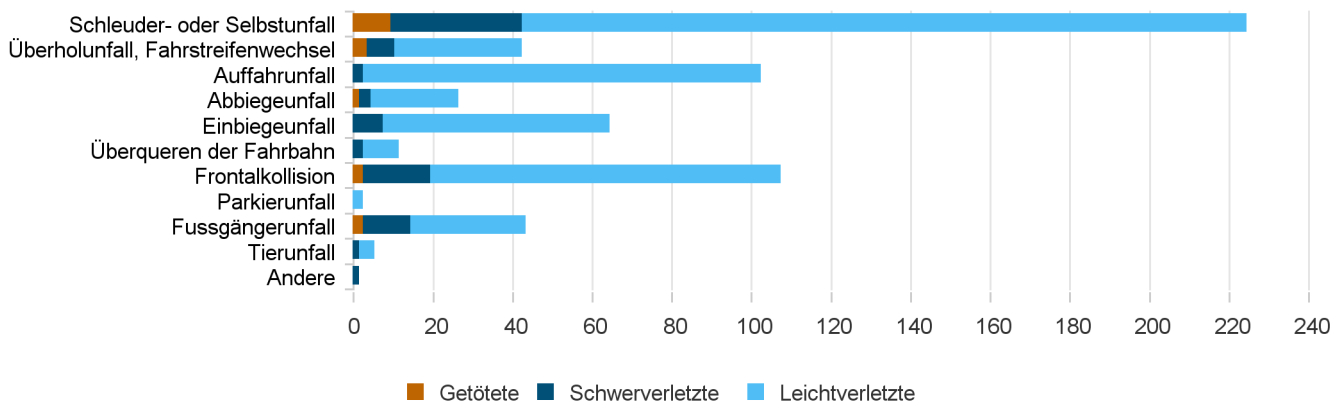
### Unfälle

nach Unfallfolgen und Gruppen der Unfalltypen



### Verunfallte

nach Unfallfolgen und Gruppen der Unfalltypen



### Unfälle und Verunfallte

nach Unfallfolgen und Gruppen der Unfalltypen

	Unfälle mit Sachschaden	Unfälle mit Personenschaden	Getötete	Schwerverletzte	davon		
					lebensbedrohlich Verletzte <sup>1</sup>	erheblich Verletzte <sup>1</sup>	Leichtverletzte
<b>Total</b>	1 922	478	17	85	8	77	525
Schleuder- oder Selbstunfall	513	185	9	33	1	32	182
Überholunfall, Fahrstreifenwechsel	86	30	3	7	0	7	32
Auffahrunfall	154	67	0	2	0	2	100
Abbiegeunfall	30	23	1	3	0	3	22
Einbiegeunfall	87	60	0	7	2	5	57
Überqueren der Fahrbahn	12	9	0	2	0	2	9
Frontalkollision	91	55	2	17	4	13	88
Parkierunfall	201	2	0	0	0	0	2
Fussgängerunfall	3	41	2	12	1	11	29
Tierunfall	737	5	0	1	0	1	4
Andere	8	1	0	1	0	1	0

N/A: nicht verfügbar

<sup>1</sup> Zahlen für lebensbedrohlich Verletzte und erheblich Verletzte erst ab 2015 verfügbar



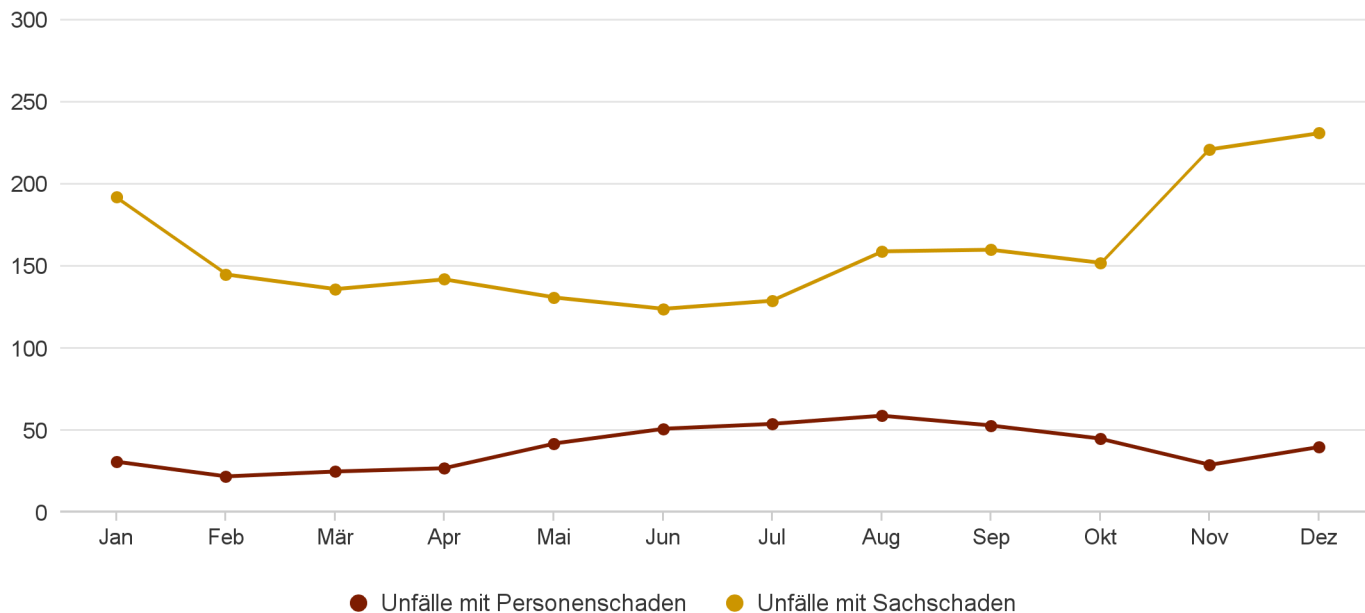


## Übersicht: Monat

GR; 2023

### Unfälle

nach Unfallfolgen und Monat



### Unfälle und Verunfallte

nach Unfallfolgen und Monat

	Unfälle mit Sachschaden	Unfälle mit Personenschaden	davon				
			Getötete	Schwer-verletzte	lebensbedrohlich Verletzte <sup>1</sup>	erheblich Verletzte <sup>1</sup>	Leicht-verletzte
<b>Total</b>	1 922	478	17	85	8	77	525
Januar	192	31	1	5	1	4	40
Februar	145	22	0	3	0	3	30
März	136	25	0	4	0	4	29
April	142	27	0	3	0	3	30
Mai	131	42	2	7	2	5	44
Juni	124	51	3	8	0	8	45
Juli	129	54	2	13	1	12	58
August	159	59	1	7	1	6	71
September	160	53	1	14	3	11	48
Oktober	152	45	4	8	0	8	49
November	221	29	2	1	0	1	38
Dezember	231	40	1	12	0	12	43

N/A: nicht verfügbar

<sup>1</sup> Zahlen für lebensbedrohlich Verletzte und erheblich Verletzte erst ab 2015 verfügbar

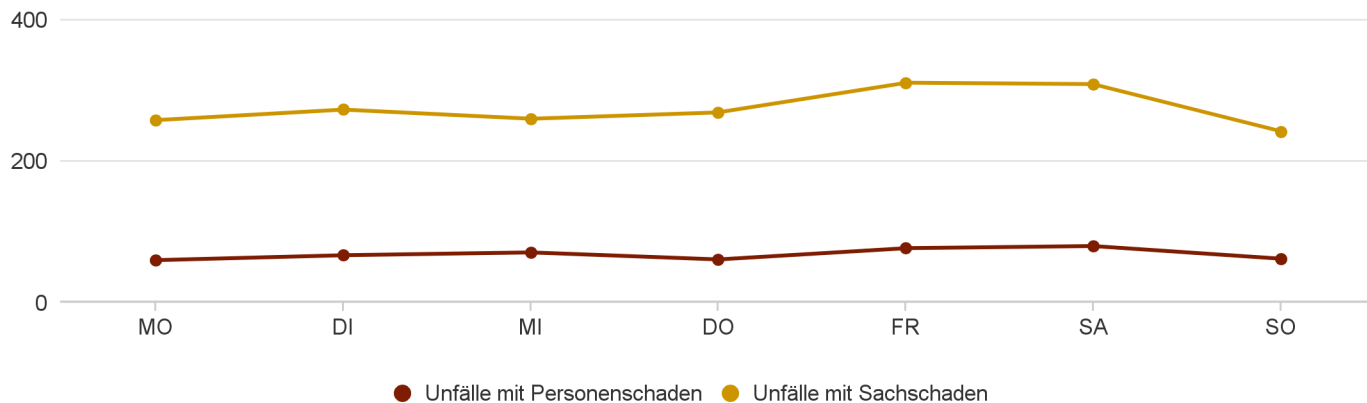


## Übersicht: Wochentag

GR; 2023

### Unfälle

nach Unfallfolgen und Wochentag



### Unfälle und Verunfallte

nach Unfallfolgen und Wochentag

	Unfälle mit Sachschaden	Unfälle mit Personenschaden	Getötete	Schwer-verletzte	davon		
					lebensbedrohlich Verletzte <sup>1</sup>	erheblich Verletzte <sup>1</sup>	Leicht-verletzte
<b>Total</b>	1 922	478	17	85	8	77	525
Montag	258	60	1	7	0	7	69
Dienstag	273	67	4	11	0	11	70
Mittwoch	260	71	2	11	0	11	69
Donnerstag	269	61	1	10	1	9	59
Freitag	311	77	1	12	3	9	84
Samstag	309	80	6	22	4	18	88
Sonntag	242	62	2	12	0	12	86

N/A: nicht verfügbar

<sup>1</sup> Zahlen für lebensbedrohlich Verletzte und erheblich Verletzte erst ab 2015 verfügbar

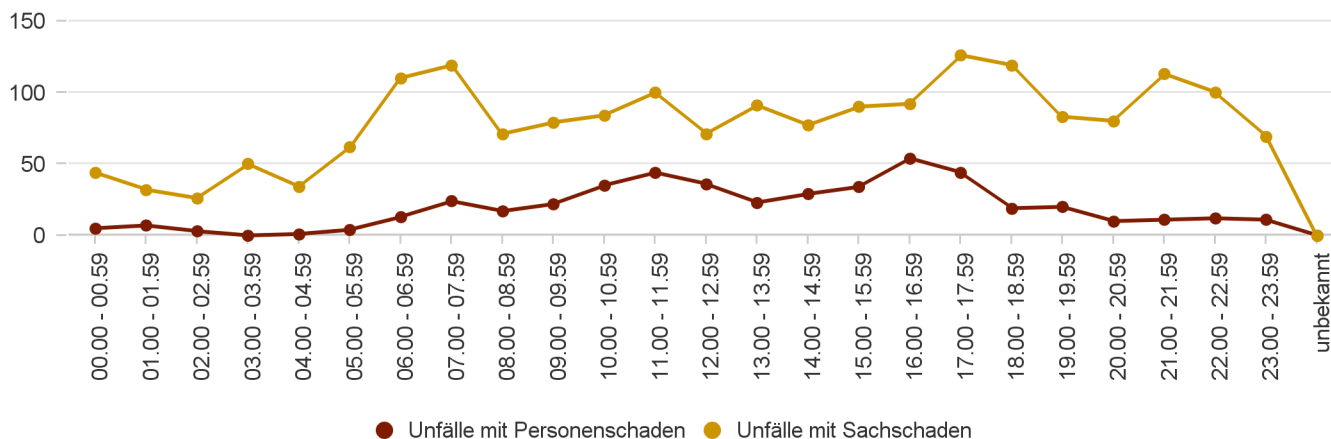


## Übersicht: Stunde

GR; 2023

### Unfälle

nach Unfallfolgen und Stunde



### Unfälle und Verunfallte

nach Unfallfolgen und Stunde

	davon						
	Unfälle mit Sachschaden	Unfälle mit Personenschaden	Getötete	Schwer-verletzte	lebensbedrohlich Verletzte <sup>1</sup>	erheblich Verletzte <sup>1</sup>	Leicht-verletzte
<b>Total</b>	<b>1 922</b>	<b>478</b>	<b>17</b>	<b>85</b>	<b>8</b>	<b>77</b>	<b>525</b>
00.00 - 00.59	44	5	0	0	0	0	6
01.00 - 01.59	32	7	0	3	0	3	8
02.00 - 02.59	26	3	0	1	0	1	2
03.00 - 03.59	50	0	0	0	0	0	0
04.00 - 04.59	34	1	0	0	0	0	1
05.00 - 05.59	62	4	0	0	0	0	4
06.00 - 06.59	110	13	0	2	0	2	15
07.00 - 07.59	119	24	0	5	2	3	29
08.00 - 08.59	71	17	1	1	0	1	20
09.00 - 09.59	79	22	1	7	1	6	20
10.00 - 10.59	84	35	0	5	0	5	36
11.00 - 11.59	100	44	6	6	0	6	51
12.00 - 12.59	71	36	2	5	1	4	38
13.00 - 13.59	91	23	2	5	0	5	23
14.00 - 14.59	77	29	0	5	1	4	28
15.00 - 15.59	90	34	1	4	0	4	34
16.00 - 16.59	92	54	1	12	0	12	72
17.00 - 17.59	126	44	1	7	0	7	49
18.00 - 18.59	119	19	1	3	0	3	20
19.00 - 19.59	83	20	0	3	0	3	28
20.00 - 20.59	80	10	0	3	2	1	12
21.00 - 21.59	113	11	1	2	0	2	9
22.00 - 22.59	100	12	0	2	0	2	11
23.00 - 23.59	69	11	0	4	1	3	9
unbekannt	0	0	0	0	0	0	0

N/A: nicht verfügbar

<sup>1</sup> Zahlen für lebensbedrohlich Verletzte und erheblich Verletzte erst ab 2015 verfügbar

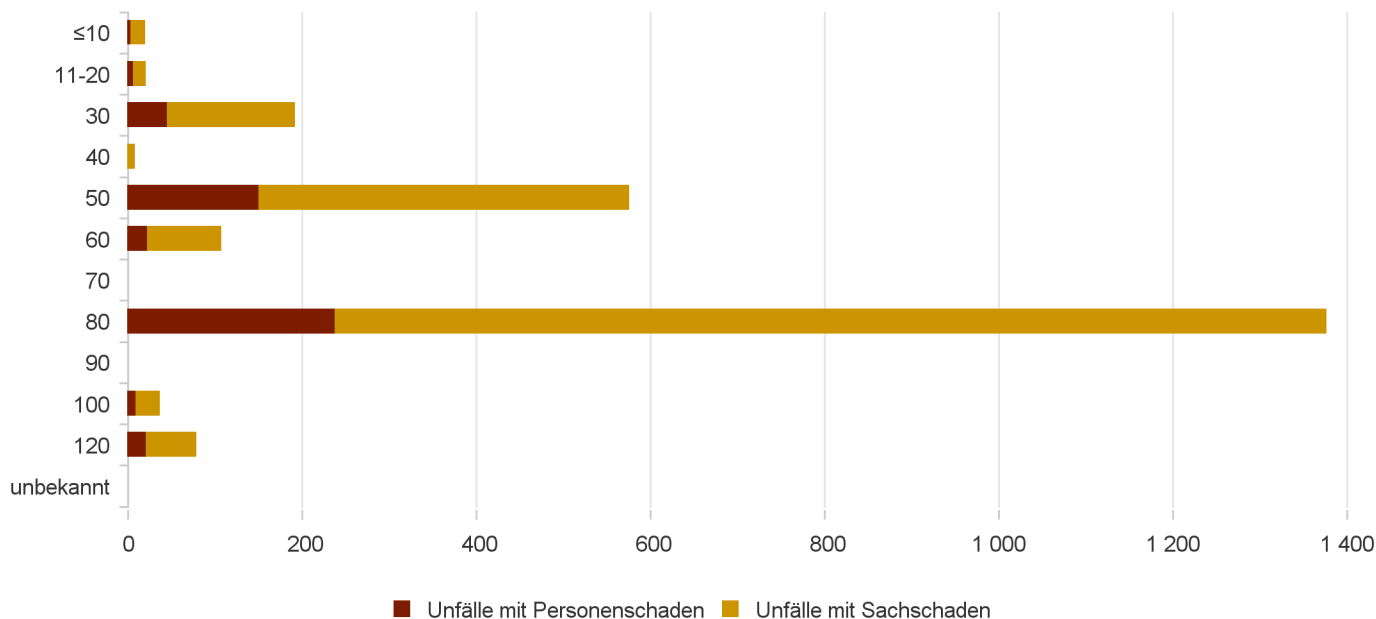


## Übersicht: Höchstgeschwindigkeit

GR; 2023

### Unfälle

nach Unfallfolgen und Höchstgeschwindigkeit



### Unfälle und Verunfallte

nach Unfallfolgen und Höchstgeschwindigkeit

	Unfälle mit Sachschaden	Unfälle mit Personenschaden	Getötete	Schwer-verletzte	davon		
					lebensbedrohlich Verletzte <sup>1</sup>	erheblich Verletzte <sup>1</sup>	Leicht-verletzte
<b>Total</b>	1 922	478	17	85	8	77	525
≤10	17	1	0	0	0	0	1
11-20	15	4	0	0	0	0	4
30	147	43	0	7	0	7	39
40	6	0	0	0	0	0	0
50	426	148	1	20	1	19	145
60	86	20	1	1	0	1	34
70	0	0	0	0	0	0	0
80	1 139	236	14	52	7	45	270
90	0	0	0	0	0	0	0
100	28	7	1	5	0	5	6
120	58	19	0	0	0	0	26
unbekannt	0	0	0	0	0	0	0

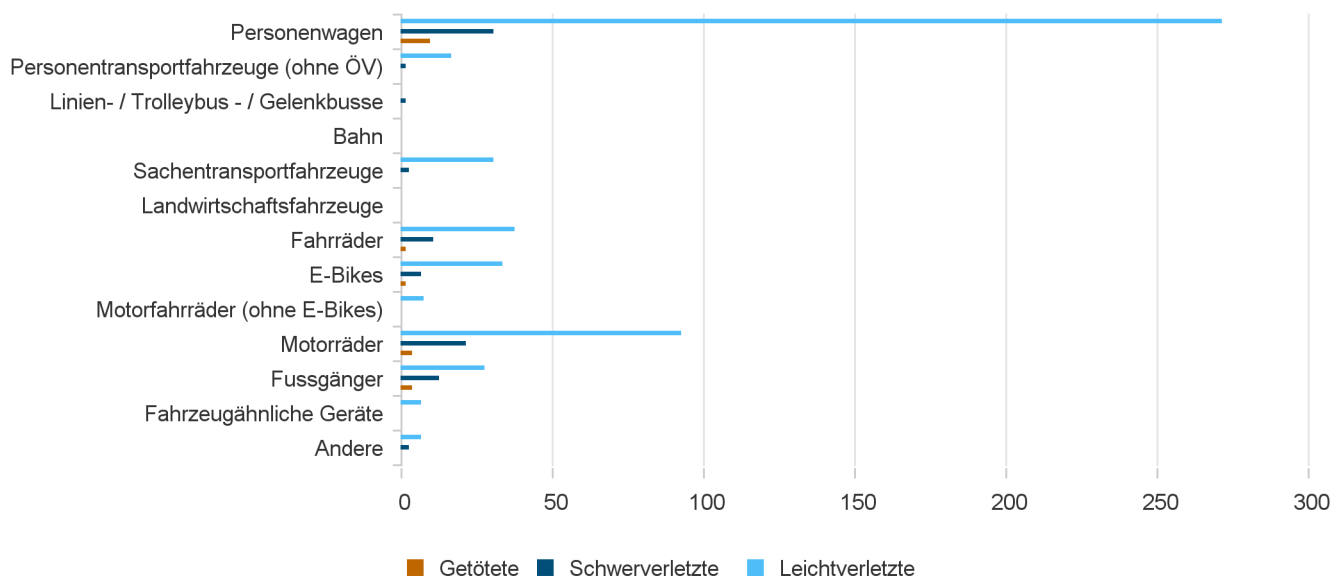
N/A: nicht verfügbar

<sup>1</sup> Zahlen für lebensbedrohlich Verletzte und erheblich Verletzte erst ab 2015 verfügbar



## Verunfallte

nach Unfallfolgen und Verkehrsteilnahme



nach Unfallfolgen und Verkehrsteilnahme

	Getötete	Schwer- verletzte	davon		
			lebens- bedrohlich Verletzte <sup>1</sup>	erheblich Verletzte <sup>1</sup>	Leicht- verletzte
<b>Total Lenkende + Mitfahrende</b>	17	85	8	77	525
Personenwagen	9	30	4	26	271
Personentransportfahrzeuge (ohne ÖV)	0	1	0	1	16
Linien- / Trolleybus - / Gelenkbusse	0	1	0	1	0
Bahn	0	0	0	0	0
Sachtransportfahrzeuge	0	2	1	1	30
Landwirtschaftsfahrzeuge	0	0	0	0	0
Fahrräder	1	10	0	10	37
E-Bikes	1	6	0	6	33
<i>Langsame E-Bikes</i> <sup>2</sup>	1	6	0	6	30
<i>Schnelle E-Bikes</i> <sup>2</sup>	0	0	0	0	3
Motorfahrräder (ohne E-Bikes)	0	0	0	0	7
Motorräder	3	21	1	20	92
Fussgänger	3	12	1	11	27
Fahrzeughähnliche Geräte <sup>3</sup>	0	0	0	0	6
Andere	0	2	1	1	6

N/A: nicht verfügbar

<sup>1</sup> Zahlen für lebensbedrohlich Verletzte und erheblich Verletzte erst ab 2015 verfügbar

<sup>2</sup> Zahlen für E-Bikes sind erst ab 2011 verfügbar

<sup>3</sup> Zahlen für FäG sind erst ab 2011 verfügbar

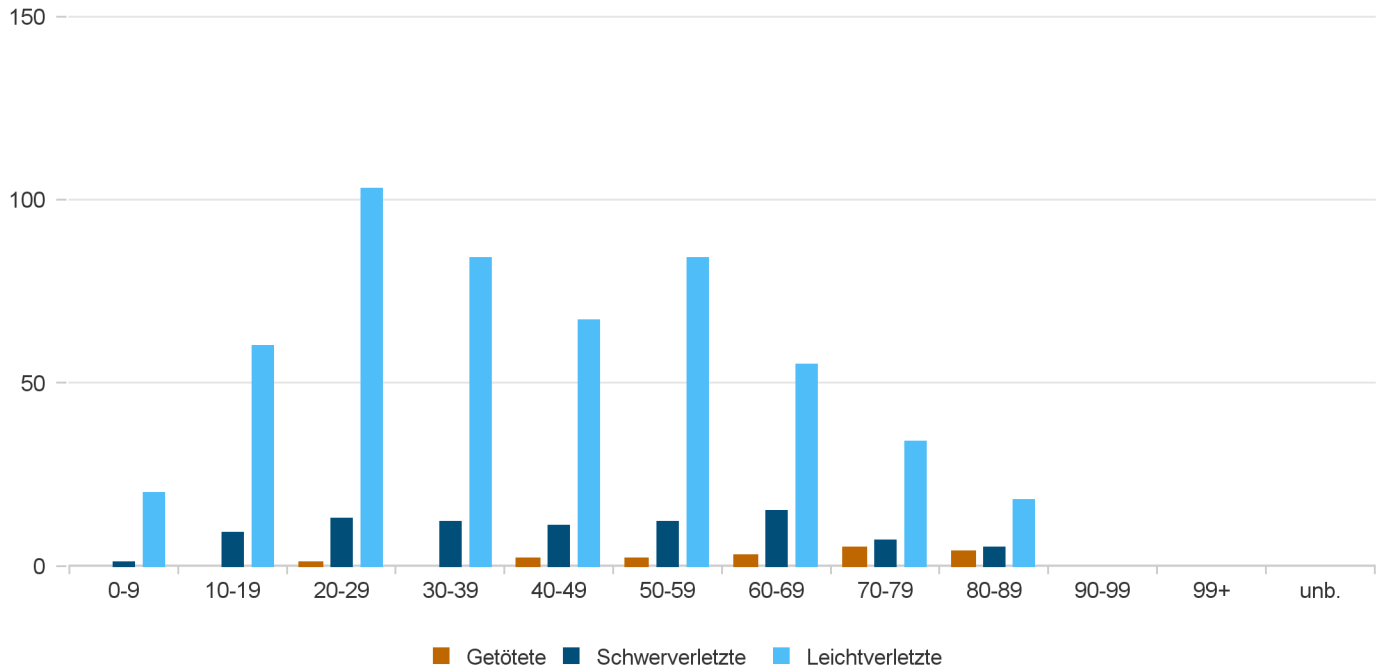


## Übersicht: Alter und Geschlecht

GR; 2023

### Verunfallte

nach Unfallfolgen und Alter



nach Unfallfolgen und Alter

	Verunfallte	Getötete	Schwer- verletzte	davon		Leicht- verletzte
				lebens- bedrohlich Verletzte <sup>1</sup>	erheblich Verletzte <sup>1</sup>	
<b>Total</b>	627	17	85	8	77	525
0-9	21	0	1	0	1	20
10-19	69	0	9	0	9	60
20-29	117	1	13	3	10	103
30-39	96	0	12	2	10	84
40-49	80	2	11	1	10	67
50-59	98	2	12	0	12	84
60-69	73	3	15	1	14	55
70-79	46	5	7	0	7	34
80-89	27	4	5	1	4	18
90-99	0	0	0	0	0	0
99+	0	0	0	0	0	0
unbekannt	0	0	0	0	0	0

N/A: nicht verfügbar

<sup>1</sup> Zahlen für lebensbedrohlich Verletzte und erheblich Verletzte erst ab 2015 verfügbar



## Übersicht: Alter und Geschlecht

GR; 2023

### nach Unfallfolgen, Alter und Geschlecht

	Verunfallte	Getötete	Schwer- verletzte	davon		
				lebens- bedrohlich Verletzte <sup>1</sup>	erheblich Verletzte <sup>1</sup>	Leicht- verletzte
<b>Total männlich</b>	394	14	52	5	47	328
0-9	14	0	0	0	0	14
10-19	47	0	6	0	6	41
20-29	76	1	9	2	7	66
30-39	54	0	9	1	8	45
40-49	47	2	7	1	6	38
50-59	62	2	7	0	7	53
60-69	51	2	7	1	6	42
70-79	29	5	5	0	5	19
80-89	14	2	2	0	2	10
90-99	0	0	0	0	0	0
99+	0	0	0	0	0	0
unbekannt	0	0	0	0	0	0

N/A: nicht verfügbar

	Verunfallte	Getötete	Schwer- verletzte	davon		
				lebens- bedrohlich Verletzte <sup>1</sup>	erheblich Verletzte <sup>1</sup>	Leicht- verletzte
<b>Total weiblich</b>	233	3	33	3	30	197
0-9	7	0	1	0	1	6
10-19	22	0	3	0	3	19
20-29	41	0	4	1	3	37
30-39	42	0	3	1	2	39
40-49	33	0	4	0	4	29
50-59	36	0	5	0	5	31
60-69	22	1	8	0	8	13
70-79	17	0	2	0	2	15
80-89	13	2	3	1	2	8
90-99	0	0	0	0	0	0
99+	0	0	0	0	0	0
unbekannt	0	0	0	0	0	0

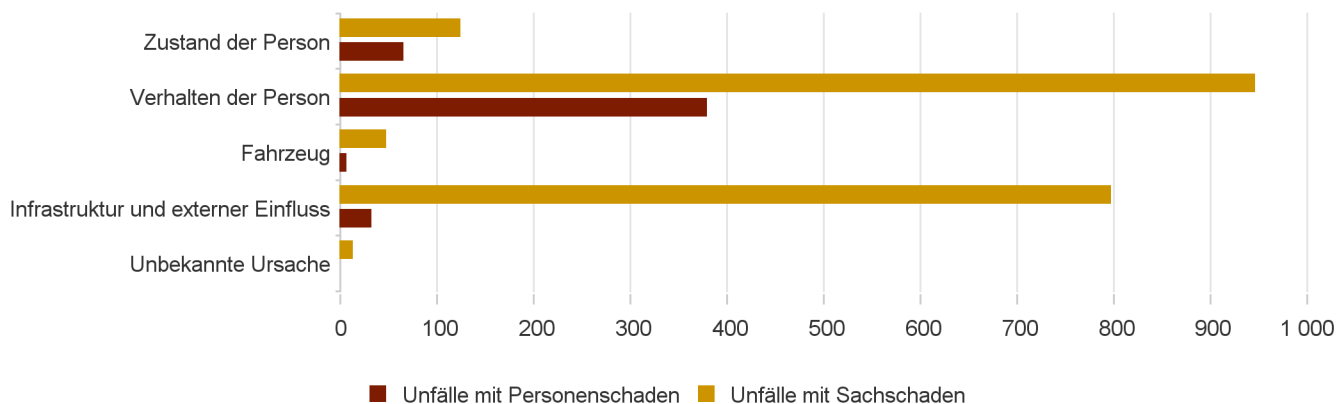
N/A: nicht verfügbar

<sup>1</sup> Zahlen für lebensbedrohlich Verletzte und erheblich Verletzte erst ab 2015 verfügbar



## Unfälle

nach Unfallfolgen und Gruppen der Hauptursachen <sup>1</sup>



nach Unfallfolgen, Gruppen und Untergruppen der Hauptursachen <sup>1</sup>

	Unfälle mit Sachschaden	Unfälle mit Personenschaden
<b>Total</b>	1 922	478
<b>Zustand der Person</b>	123	64
10 Zustand der Person	123	64
<b>Verhalten der Person</b>	945	378
20 Geschwindigkeit	196	70
21 Fahren	453	121
22 Überholen	49	17
23 Vortritt	101	90
24 Lichtsignale	6	0
25 Signalisation	7	0
26 Unaufmerksamkeit und Ablenkung	76	30
27 Bedienung des Fahrzeuges	51	11
28 Verhalten des (Motor-) Fahrradfahrers	6	29
29 Verhalten des Fussgängers / FäG-Lenkers	0	10
<b>Fahrzeug</b>	46	5
30 Zustand des Fahrzeuges	8	2
31 Unterhalt des Fahrzeuges	22	2
32 Ladung oder Mitfahrende des Fahrzeuges	16	1
<b>Infrastruktur und externer Einfluss</b>	796	31
40 Zustand der Infrastruktur	9	10
41 Äusserer Einfluss	35	10
42 Einfluss durch Dritte	752	11
<b>Unbekannte Ursache</b>	12	0
50 Unbekannte Ursache	12	0

<sup>1</sup> Hauptursachen sind seit 2011 schweizweit verfügbar



# Kategorie: Mensch





## Verunfallte

	2019	2020	2021	2022	2023
<b>Total verunfallte Kinder</b>	<b>29</b>	<b>17</b>	<b>23</b>	<b>36</b>	<b>38</b>
<b>nach Unfallfolgen</b>					
Getötete	0	0	1	0	0
Schwerverletzte	2	2	2	2	1
<i>davon lebensbedrohlich Verletzte <sup>1</sup></i>	0	0	1	0	0
<i>davon erheblich Verletzte <sup>1</sup></i>	2	2	1	2	1
Leichtverletzte	27	15	20	34	37
<b>nach Verkehrsteilnahme</b>					
Fussgänger	6	3	6	8	8
<i>davon auf Fussgängerstreifen</i>	1	0	2	2	2
Fahrzeugähnliche Geräte <sup>2</sup>	4	2	0	3	3
Fahrräder	5	3	2	2	8
<i>davon Lenker</i>	5	3	2	2	8
<i>davon mit Helm</i>	1	2	2	1	8
E-Bikes <sup>3</sup>	0	1	0	0	0
<i>davon Lenker</i>	0	1	0	0	0
<i>davon mit Helm</i>	0	1	0	0	0
Motorfahrräder	1	1	3	2	3
<i>davon Lenker</i>	1	1	3	2	3
<i>davon mit Helm</i>	1	1	3	2	3
Motorräder	0	2	0	1	0
<i>davon Lenker</i>	0	1	0	0	0
<i>davon mit Helm</i>	0	2	0	1	0
Personenwagen	12	5	12	20	14
<i>davon Lenker</i>	0	0	0	0	0
<i>davon mit Sicherheitsgurt</i>	11	5	11	17	14
Personentransportfahrzeuge (ohne ÖV)	0	0	0	0	0
Öffentlicher Verkehr (ÖV)	0	0	0	0	0
Sachentransportfahrzeuge	1	0	0	0	1
Andere	0	0	0	0	1
<b>nach Hauptverursacher (Lenker oder Fussgänger) <sup>4</sup></b>					
Hauptverursacher	9	4	4	8	11
Nicht Hauptverursacher	3	5	7	4	9

N/A: nicht verfügbar

<sup>1</sup> Zahlen für lebensbedrohlich Verletzte und erheblich Verletzte erst ab 2015 verfügbar<sup>2</sup> Zahlen für FäG sind erst ab 2011 verfügbar<sup>3</sup> Zahlen für E-Bikes sind erst ab 2011 verfügbar<sup>4</sup> Hauptverursacher sind seit 2011 schweizweit verfügba



## Verunfallte

	2019	2020	2021	2022	2023
<b>Total verunfallte Jugendliche</b>	<b>21</b>	<b>16</b>	<b>26</b>	<b>13</b>	<b>25</b>
<b>nach Unfallfolgen</b>					
Getötete	0	0	0	0	0
Schwerverletzte	1	1	3	2	3
<i>davon lebensbedrohlich Verletzte <sup>1</sup></i>	0	1	0	1	0
<i>davon erheblich Verletzte <sup>1</sup></i>	1	0	3	1	3
Leichtverletzte	20	15	23	11	22
<b>nach Verkehrsteilnahme</b>					
Fussgänger	1	2	1	1	0
<i>davon auf Fussgängerstreifen</i>	0	1	0	0	0
Fahrzeugähnliche Geräte <sup>2</sup>	0	2	0	0	0
Fahrräder	2	2	4	2	2
<i>davon Lenker</i>	2	2	4	2	2
<i>davon mit Helm</i>	2	0	1	1	0
E-Bikes <sup>3</sup>	1	0	0	0	1
<i>davon Lenker</i>	1	0	0	0	1
<i>davon mit Helm</i>	0	0	0	0	0
Motorfahrräder	0	1	3	1	1
<i>davon Lenker</i>	0	1	3	1	1
<i>davon mit Helm</i>	0	1	3	1	1
Motorräder	6	3	8	2	18
<i>davon Lenker</i>	6	2	8	2	18
<i>davon mit Helm</i>	6	3	8	2	17
Personenwagen	10	5	6	6	1
<i>davon Lenker</i>	0	0	0	0	0
<i>davon mit Sicherheitsgurt</i>	10	5	6	6	1
Personenverkehrsfahrzeuge (ohne ÖV)	0	0	0	1	0
Öffentlicher Verkehr (ÖV)	0	0	0	0	0
Sachtransportfahrzeuge	0	1	0	0	1
Andere	1	0	4	0	1
<b>nach Hauptverursacher (Lenker oder Fussgänger) <sup>4</sup></b>					
Hauptverursacher	4	2	14	5	17
Nicht Hauptverursacher	6	5	3	1	6

N/A: nicht verfügbar

<sup>1</sup> Zahlen für lebensbedrohlich Verletzte und erheblich Verletzte erst ab 2015 verfügbar<sup>2</sup> Zahlen für FäG sind erst ab 2011 verfügbar<sup>3</sup> Zahlen für E-Bikes sind erst ab 2011 verfügbar<sup>4</sup> Hauptverursacher sind seit 2011 schweizweit verfügbar



## Verunfallte

	2019	2020	2021	2022	2023
<b>Total verunfallte junge Erwachsene</b>	<b>87</b>	<b>81</b>	<b>103</b>	<b>86</b>	<b>86</b>
<b>nach Unfallfolgen</b>					
Getötete	2	2	5	0	0
Schwerverletzte	2	6	7	11	16
<i>davon lebensbedrohlich Verletzte</i> <sup>1</sup>	0	0	0	0	2
<i>davon erheblich Verletzte</i> <sup>1</sup>	2	6	7	11	14
Leichtverletzte	83	73	91	75	70
<b>nach Verkehrsteilnahme</b>					
Fussgänger	3	3	2	4	3
<i>davon auf Fussgängerstreifen</i>	2	3	0	1	2
Fahrzeugähnliche Geräte <sup>2</sup>	0	0	0	0	0
Fahrräder	4	7	3	7	2
<i>davon Lenker</i>	4	7	3	7	2
<i>davon mit Helm</i>	2	6	2	5	0
E-Bikes <sup>3</sup>	0	2	2	1	1
<i>davon Lenker</i>	0	2	2	1	1
<i>davon mit Helm</i>	0	1	1	0	0
Motorfahrräder	0	1	0	0	1
<i>davon Lenker</i>	0	1	0	0	1
<i>davon mit Helm</i>	0	1	0	0	1
Motorräder	14	19	20	21	17
<i>davon Lenker</i>	14	16	18	21	17
<i>davon mit Helm</i>	14	19	17	21	17
Personenwagen	61	37	73	48	49
<i>davon Lenker</i>	41	19	37	33	27
<i>davon mit Sicherheitsgurt</i>	57	37	71	46	46
Personentransportfahrzeuge (ohne ÖV)	0	0	0	0	8
Öffentlicher Verkehr (ÖV)	0	0	0	1	0
Sachtransportfahrzeuge	3	11	2	2	4
Andere	2	1	1	2	1
<b>nach Hauptverursacher (Lenker oder Fussgänger)<sup>4</sup></b>					
Hauptverursacher	50	32	48	43	37
Nicht Hauptverursacher	16	22	17	27	17

N/A: nicht verfügbar

<sup>1</sup> Zahlen für lebensbedrohlich Verletzte und erheblich Verletzte erst ab 2015 verfügbar<sup>2</sup> Zahlen für FäG sind erst ab 2011 verfügbar<sup>3</sup> Zahlen für E-Bikes sind erst ab 2011 verfügbar<sup>4</sup> Hauptverursacher sind seit 2011 schweizweit verfügbar



## Verunfallte

	2019	2020	2021	2022	2023
<b>Total verunfallte Personen</b>	<b>105</b>	<b>85</b>	<b>97</b>	<b>87</b>	<b>107</b>
<b>nach Unfallfolgen</b>					
Getötete	1	0	2	4	1
Schwerverletzte	12	8	3	11	8
<i>davon lebensbedrohlich Verletzte</i> <sup>1</sup>	1	1	0	0	1
<i>davon erheblich Verletzte</i> <sup>1</sup>	11	7	3	11	7
Leichtverletzte	92	77	92	72	98
<b>nach Verkehrsteilnahme</b>					
Fussgänger	7	0	3	4	6
<i>davon auf Fussgängerstreifen</i>	0	0	0	0	4
Fahrzeugähnliche Geräte <sup>2</sup>	0	0	1	0	1
Fahrräder	10	9	6	8	6
<i>davon Lenker</i>	10	9	6	8	6
<i>davon mit Helm</i>	4	6	3	5	3
E-Bikes <sup>3</sup>	5	1	2	6	2
<i>davon Lenker</i>	5	1	2	6	2
<i>davon mit Helm</i>	4	1	0	5	0
Motorfahrräder	1	0	0	1	0
<i>davon Lenker</i>	1	0	0	1	0
<i>davon mit Helm</i>	1	0	0	1	0
Motorräder	16	22	12	17	13
<i>davon Lenker</i>	16	21	12	17	11
<i>davon mit Helm</i>	15	22	12	17	13
Personenwagen	60	44	67	47	66
<i>davon Lenker</i>	40	33	41	37	45
<i>davon mit Sicherheitsgurt</i>	55	42	66	41	60
Personenverkehrsmittel (ohne ÖV)	0	0	1	0	4
Öffentlicher Verkehr (ÖV)	0	1	0	0	0
Sachtransportfahrzeuge	4	7	4	2	7
Andere	2	1	1	2	2
<b>nach Hauptverursacher (Lenker oder Fussgänger)<sup>4</sup></b>					
Hauptverursacher	44	48	34	40	40
Nicht Hauptverursacher	39	24	34	37	37

N/A: nicht verfügbar

<sup>1</sup> Zahlen für lebensbedrohlich Verletzte und erheblich Verletzte erst ab 2015 verfügbar<sup>2</sup> Zahlen für F&G sind erst ab 2011 verfügbar<sup>3</sup> Zahlen für E-Bikes sind erst ab 2011 verfügbar<sup>4</sup> Hauptverursacher sind seit 2011 schweizweit verfügbar



## Verunfallte

	2019	2020	2021	2022	2023
<b>Total verunfallte Personen</b>	<b>83</b>	<b>87</b>	<b>71</b>	<b>74</b>	<b>88</b>
<b>nach Unfallfolgen</b>					
Getötete	2	1	0	2	1
Schwerverletzte	13	10	10	8	12
<i>davon lebensbedrohlich Verletzte</i> <sup>1</sup>	3	0	0	1	2
<i>davon erheblich Verletzte</i> <sup>1</sup>	10	10	10	7	10
Leichtverletzte	68	76	61	64	75
<b>nach Verkehrsteilnahme</b>					
Fussgänger	1	3	3	1	7
<i>davon auf Fussgängerstreifen</i>	1	2	0	1	2
Fahrzeugähnliche Geräte <sup>2</sup>	0	1	0	1	2
Fahrräder	6	17	11	6	8
<i>davon Lenker</i>	6	17	11	6	8
<i>davon mit Helm</i>	3	14	6	3	5
E-Bikes <sup>3</sup>	1	5	2	3	7
<i>davon Lenker</i>	1	5	2	3	7
<i>davon mit Helm</i>	0	1	1	1	4
Motorfahrräder	0	0	0	0	0
<i>davon Lenker</i>	0	0	0	0	0
<i>davon mit Helm</i>	0	0	0	0	0
Motorräder	17	12	12	11	11
<i>davon Lenker</i>	14	12	10	11	10
<i>davon mit Helm</i>	17	12	12	10	11
Personenwagen	52	38	36	37	44
<i>davon Lenker</i>	39	31	23	32	34
<i>davon mit Sicherheitsgurt</i>	50	37	33	36	40
Personenverkehrsmittel (ohne ÖV)	1	3	0	2	1
Öffentlicher Verkehr (ÖV)	0	1	0	2	0
Sachtransportfahrzeuge	5	7	3	6	7
Andere	0	0	4	5	1
<b>nach Hauptverursacher (Lenker oder Fussgänger)<sup>4</sup></b>					
Hauptverursacher	32	42	32	39	36
Nicht Hauptverursacher	34	32	23	25	36

N/A: nicht verfügbar

<sup>1</sup> Zahlen für lebensbedrohlich Verletzte und erheblich Verletzte erst ab 2015 verfügbar<sup>2</sup> Zahlen für F&G sind erst ab 2011 verfügbar<sup>3</sup> Zahlen für E-Bikes sind erst ab 2011 verfügbar<sup>4</sup> Hauptverursacher sind seit 2011 schweizweit verfügbar



## Verunfallte

	2019	2020	2021	2022	2023
<b>Total verunfallte Personen</b>	<b>108</b>	<b>65</b>	<b>100</b>	<b>79</b>	<b>88</b>
<b>nach Unfallfolgen</b>					
Getötete	4	0	2	2	2
Schwerverletzte	18	7	20	9	10
<i>davon lebensbedrohlich Verletzte</i> <sup>1</sup>	2	0	3	0	1
<i>davon erheblich Verletzte</i> <sup>1</sup>	16	7	17	9	9
Leichtverletzte	86	58	78	68	76
<b>nach Verkehrsteilnahme</b>					
Fussgänger	2	5	4	2	2
<i>davon auf Fussgängerstreifen</i>	0	0	2	1	1
Fahrzeugähnliche Geräte <sup>2</sup>	0	0	0	0	0
Fahrräder	17	10	16	8	12
<i>davon Lenker</i>	17	10	16	8	12
<i>davon mit Helm</i>	8	6	15	8	8
E-Bikes <sup>3</sup>	4	2	6	11	5
<i>davon Lenker</i>	4	2	6	11	5
<i>davon mit Helm</i>	0	0	1	5	2
Motorfahrräder	0	1	0	1	0
<i>davon Lenker</i>	0	1	0	1	0
<i>davon mit Helm</i>	0	1	0	1	0
Motorräder	29	14	26	23	17
<i>davon Lenker</i>	24	14	23	22	14
<i>davon mit Helm</i>	28	14	26	23	17
Personenwagen	44	27	39	31	43
<i>davon Lenker</i>	34	25	25	25	33
<i>davon mit Sicherheitsgurt</i>	41	25	36	30	41
Personenverkehrsmittel (ohne ÖV)	2	0	2	0	2
Öffentlicher Verkehr (ÖV)	0	1	0	0	0
Sachtransportfahrzeuge	6	1	7	1	7
Andere	4	4	0	2	0
<b>nach Hauptverursacher (Lenker oder Fussgänger)<sup>4</sup></b>					
Hauptverursacher	50	36	44	50	37
Nicht Hauptverursacher	42	26	37	22	36

N/A: nicht verfügbar

<sup>1</sup> Zahlen für lebensbedrohlich Verletzte und erheblich Verletzte erst ab 2015 verfügbar<sup>2</sup> Zahlen für FäG sind erst ab 2011 verfügbar<sup>3</sup> Zahlen für E-Bikes sind erst ab 2011 verfügbar<sup>4</sup> Hauptverursacher sind seit 2011 schweizweit verfügbar



## Verunfallte

	2019	2020	2021	2022	2023
<b>Total verunfallte Personen</b>	<b>97</b>	<b>68</b>	<b>97</b>	<b>103</b>	<b>87</b>
<b>nach Unfallfolgen</b>					
Getötete	2	2	3	4	1
Schwerverletzte	24	12	22	29	13
<i>davon lebensbedrohlich Verletzte <sup>1</sup></i>	0	1	3	2	0
<i>davon erheblich Verletzte <sup>1</sup></i>	24	11	19	27	13
Leichtverletzte	71	54	72	70	73
<b>nach Verkehrsteilnahme</b>					
Fussgänger	6	3	5	3	3
<i>davon auf Fussgängerstreifen</i>	2	1	0	1	0
Fahrzeugähnliche Geräte <sup>2</sup>	0	0	0	0	0
Fahrräder	7	14	13	12	6
<i>davon Lenker</i>	7	14	13	12	6
<i>davon mit Helm</i>	2	7	10	9	5
E-Bikes <sup>3</sup>	6	6	8	4	12
<i>davon Lenker</i>	6	6	8	4	12
<i>davon mit Helm</i>	1	3	5	2	6
Motorfahrräder	0	0	2	0	1
<i>davon Lenker</i>	0	0	2	0	1
<i>davon mit Helm</i>	0	0	1	0	1
Motorräder	32	18	19	48	19
<i>davon Lenker</i>	28	17	18	39	17
<i>davon mit Helm</i>	32	18	18	47	19
Personenwagen	35	23	44	32	40
<i>davon Lenker</i>	30	16	32	20	34
<i>davon mit Sicherheitsgurt</i>	35	21	43	30	39
Personenverkehrsmittel (ohne ÖV)	0	0	0	0	1
Öffentlicher Verkehr (ÖV)	0	0	1	0	0
Sachtransportfahrzeuge	10	0	0	3	4
Andere	1	4	5	1	1
<b>nach Hauptverursacher (Lenker oder Fussgänger) <sup>4</sup></b>					
Hauptverursacher	48	35	52	48	43
Nicht Hauptverursacher	39	24	31	34	34

N/A: nicht verfügbar

<sup>1</sup> Zahlen für lebensbedrohlich Verletzte und erheblich Verletzte erst ab 2015 verfügbar

<sup>2</sup> Zahlen für FäG sind erst ab 2011 verfügbar

<sup>3</sup> Zahlen für E-Bikes sind erst ab 2011 verfügbar

<sup>4</sup> Hauptverursacher sind seit 2011 schweizweit verfügbar





## Verunfallte

	2019	2020	2021	2022	2023
<b>Total verunfallte Senioren</b>	<b>99</b>	<b>93</b>	<b>98</b>	<b>107</b>	<b>108</b>
<b>nach Unfallfolgen</b>					
Getötete	2	7	2	5	12
Schwerverletzte	26	20	18	27	22
<i>davon lebensbedrohlich Verletzte</i> <sup>1</sup>	3	0	0	0	2
<i>davon erheblich Verletzte</i> <sup>1</sup>	23	20	18	27	20
Leichtverletzte	71	66	78	75	74
<b>nach Verkehrsteilnahme</b>					
Fussgänger	12	7	14	8	12
<i>davon auf Fussgängerstreifen</i>	4	3	6	4	5
Fahrzeugähnliche Geräte <sup>2</sup>	0	0	0	0	0
Fahrräder	12	14	18	10	5
<i>davon Lenker</i>	12	14	18	10	5
<i>davon mit Helm</i>	7	5	13	6	4
E-Bikes <sup>3</sup>	7	11	10	9	12
<i>davon Lenker</i>	7	11	10	9	12
<i>davon mit Helm</i>	4	8	8	7	11
Motorfahrräder	0	0	1	0	1
<i>davon Lenker</i>	0	0	1	0	1
<i>davon mit Helm</i>	0	0	1	0	1
Motorräder	18	17	12	18	21
<i>davon Lenker</i>	18	16	12	18	21
<i>davon mit Helm</i>	18	17	12	18	21
Personenwagen	44	36	40	53	53
<i>davon Lenker</i>	30	24	29	36	37
<i>davon mit Sicherheitsgurt</i>	40	33	37	50	45
Personenverkehrsmittel (ohne ÖV)	1	1	1	2	1
Öffentlicher Verkehr (ÖV)	0	1	0	2	1
Sachtransportfahrzeuge	3	2	0	1	1
Andere	2	4	2	4	1
<b>nach Hauptverursacher (Lenker oder Fussgänger)<sup>4</sup></b>					
Hauptverursacher	39	43	40	56	56
Nicht Hauptverursacher	44	35	46	29	34

N/A: nicht verfügbar

<sup>1</sup> Zahlen für lebensbedrohlich Verletzte und erheblich Verletzte erst ab 2015 verfügbar<sup>2</sup> Zahlen für F&G sind erst ab 2011 verfügbar<sup>3</sup> Zahlen für E-Bikes sind erst ab 2011 verfügbar<sup>4</sup> Hauptverursacher sind seit 2011 schweizweit verfügbar

# Kategorie: Verkehrsteilnahme





## Unfälle

	2019	2020	2021	2022	2023
<b>Total Unfälle mit mindestens einem Fussgänger</b>	42	36	42	37	49
<b>nach Unfallfolgen</b>					
mit Sachschaden	7	8	5	7	6
mit Personenschaden	35	28	37	30	43
<i>davon mit Fussgängern als Hauptverursacher <sup>1</sup></i>	9	3	5	8	8

## Unfälle mit Personenschaden

### mit Fussgänger als Hauptverursacher <sup>1</sup>

<b>häufigste Hauptursachen 2023 <sup>1</sup></b>	2019	2020	2021	2022	2023
Unvorsichtiges Überqueren der Fahrbahn	4	1	4	5	5
Anderes Fehlverhalten des Fussgängers oder FäG-Lenkers	2	0	0	2	3
<b>häufigste Unfalltypengruppen 2023</b>	2019	2020	2021	2022	2023
Fussgängerunfall	9	3	5	8	8
<b>Altersgruppe des Hauptverursachers <sup>1</sup></b>	2019	2020	2021	2022	2023
00-14	5	1	2	4	2
15-17	1	0	1	1	0
18-24	0	0	0	1	0
25-44	0	0	1	2	2
45-64	1	1	1	0	1
65+	2	1	0	0	2
unbekannt	0	0	0	0	1

## Verunfallte

	2019	2020	2021	2022	2023
<b>Total Fussgänger</b>	38	26	38	31	42
<b>nach Unfallfolgen</b>					
Getötete	1	1	1	0	3
Schwerverletzte	8	4	11	4	12
<i>davon lebensbedrohlich Verletzte <sup>2</sup></i>	1	0	1	0	1
<i>davon erheblich Verletzte <sup>2</sup></i>	7	4	10	4	11
Leichtverletzte	29	21	26	27	27

N/A: nicht verfügbar

<sup>1</sup> Hauptursachen und Hauptverursacher sind seit 2011 schweizweit verfügbar<sup>2</sup> Zahlen für lebensbedrohlich Verletzte und erheblich Verletzte erst ab 2015 verfügbar



## Unfälle

	2019	2020	2021	2022	2023
<b>Total Unfälle mit mindestens einem FäG <sup>1</sup></b>	6	6	3	4	7
<b>nach Unfallfolgen</b>					
mit Sachschaden	2	0	1	0	1
mit Personenschaden	4	6	2	4	6
<i>davon mit FäG-Lenkenden als Hauptverursacher <sup>1 2</sup></i>	4	4	1	1	4

## Unfälle mit Personenschaden

mit FäG-Lenkenden als Hauptverursacher <sup>1 2</sup>

<b>häufigste Hauptursachen 2023 <sup>2</sup></b>	2019	2020	2021	2022	2023
Anderes Fehlverhalten des Fussgängers oder FäG-Lenkens	3	2	1	0	2
Einwirkung von Alkohol	0	0	0	0	1
Anderes Fehlverhalten im Zusammenhang mit Vortritt	0	0	0	0	1
<b>häufigste Unfalltypengruppen 2023</b>	2019	2020	2021	2022	2023
Schleuder- oder Selbstunfall	0	1	0	1	2
Überqueren der Fahrbahn	1	0	0	0	1
Frontalkollision	0	0	1	0	1
<b>Altersgruppe des Hauptverursachers <sup>2</sup></b>	2019	2020	2021	2022	2023
00-14	4	2	1	0	2
15-17	0	1	0	0	0
18-24	0	0	0	0	0
25-44	0	1	0	1	2
45-64	0	0	0	0	0
65+	0	0	0	0	0
unbekannt	0	0	0	0	0

## Verunfallte

	2019	2020	2021	2022	2023
<b>Total Lenkende und Mitfahrende von FäG <sup>1</sup></b>	4	5	1	4	6
<b>nach Unfallfolgen</b>					
Getötete	0	0	0	0	0
Schwerverletzte	0	1	0	1	0
<i>davon lebensbedrohlich Verletzte <sup>3</sup></i>	0	1	0	0	0
<i>davon erheblich Verletzte <sup>3</sup></i>	0	0	0	1	0
Leichtverletzte	4	4	1	3	6
<b>nach Schutzsystem</b>					
kein	3	3	0	0	3
Sicherheitsgurt	0	0	0	0	0
Helm	1	2	1	2	2
unbekannt	0	0	0	2	1

N/A: nicht verfügbar

<sup>1</sup> Zahlen für FäG sind erst ab 2011 verfügbar

<sup>2</sup> Hauptursachen und Hauptverursacher sind seit 2011 schweizweit verfügbar

<sup>3</sup> Zahlen für lebensbedrohlich Verletzte und erheblich Verletzte sind erst ab 2015 verfügbar



## Unfälle

	2019	2020	2021	2022	2023
<b>Total Unfälle mit mindestens einem Elektro-Trottinett <sup>1</sup></b>	0	3	3	6	7
<b>nach Unfallfolgen</b>					
mit Sachschaden	0	0	0	0	4
mit Personenschaden	0	3	3	6	3
<i>davon mit Elektro-Trottinett-Lenkenden als Hauptverursacher <sup>1 2</sup></i>	0	2	3	5	1

## Unfälle mit Personenschaden

mit Elektro-Trottinett-Lenkenden als Hauptverursacher <sup>1 2</sup>

<b>häufigste Hauptursachen 2023 <sup>2</sup></b>	2019	2020	2021	2022	2023
Anderes Fehlverhalten bei Fahrbewegungen	0	0	0	1	1
<b>häufigste Unfalltypengruppen 2023</b>	2019	2020	2021	2022	2023
Auffahrunfall	0	1	0	0	1
Schleuder- oder Selbstunfall	0	0	0	0	0
<b>Altersgruppe des Hauptverursachers <sup>2</sup></b>	2019	2020	2021	2022	2023
00-14	0	0	0	0	0
15-17	0	0	0	0	1
18-24	0	1	0	0	0
25-44	0	1	1	4	0
45-64	0	0	0	0	0
65+	0	0	2	1	0
unbekannt	0	0	0	0	0

## Verunfallte

	2019	2020	2021	2022	2023
<b>Total Lenkende und Mitfahrende von Elektro-Trottinetten <sup>1</sup></b>	0	2	3	6	3
<b>nach Unfallfolgen</b>					
Getötete	0	0	0	0	0
Schwerverletzte	0	1	0	2	0
<i>davon lebensbedrohlich Verletzte <sup>3</sup></i>	0	0	0	0	0
<i>davon erheblich Verletzte <sup>3</sup></i>	0	1	0	2	0
Leichtverletzte	0	1	3	4	3
<b>nach Schutzsystem</b>					
kein	0	2	2	6	3
Sicherheitsgurt	0	0	0	0	0
Helm	0	0	1	0	0
unbekannt	0	0	0	0	0

N/A: nicht verfügbar

<sup>1</sup> Zahlen für Elektro-Trottinette sind erst ab 2019 verfügbar<sup>2</sup> Hauptursachen und Hauptverursacher sind seit 2011 schweizweit verfügbar<sup>3</sup> Zahlen für lebensbedrohlich Verletzte und erheblich Verletzte sind erst ab 2015 verfügbar



## Unfälle

	2019	2020	2021	2022	2023
<b>Total Unfälle mit mindestens einem Fahrrad</b>	69	87	88	69	71
<b>nach Unfallfolgen</b>					
mit Sachschaden	7	11	17	13	21
mit Personenschaden	62	76	71	56	50
<i>davon mit Fahrrad-Lenkenden als Hauptverursacher <sup>1</sup></i>	33	40	44	41	29

## Unfälle mit Personenschaden

### mit Fahrrad-Lenkenden als Hauptverursacher <sup>1</sup>

<b>häufigste Hauptursachen 2023 <sup>1</sup></b>	2019	2020	2021	2022	2023
Anderes Fehlverhalten des Fahrrad- oder Motorfahrradfahrers	0	8	19	17	14
Nichtanpassen an die Linienführung (enge Kurve, Verzweigungsbereich, usw.)	3	2	2	1	2
Missachten des Rechtsvortritts	0	0	1	2	2
Spitzwinklige Gleisquerung für Zweiradfahrer	3	0	2	4	2
Einwirkung von Alkohol	2	4	3	2	1
<b>häufigste Unfalltypengruppen 2023</b>	2019	2020	2021	2022	2023
Schleuder- oder Selbstunfall	23	23	25	28	11
Überholunfall und Fahrstreifenwechsel	0	1	2	0	4
Einbiegeunfall	6	3	3	2	4
Auffahrunfall	0	3	2	4	3
Abbiegeunfall	0	4	2	0	2
<b>Altersgruppe des Hauptverursachers <sup>1</sup></b>	2019	2020	2021	2022	2023
00-14	4	3	2	3	7
15-17	2	0	3	1	0
18-24	4	2	3	5	2
25-44	7	15	10	9	7
45-64	11	15	18	15	11
65+	5	5	8	8	2
unbekannt	0	0	0	0	0

## Verunfallte

	2019	2020	2021	2022	2023
<b>Total Lenkende und Mitfahrende von Fahrrädern</b>	63	76	73	55	48
<b>nach Unfallfolgen</b>					
Getötete	1	2	0	0	1
Schwerverletzte	16	13	13	8	10
<i>davon lebensbedrohlich Verletzte <sup>2</sup></i>	0	0	2	0	0
<i>davon erheblich Verletzte <sup>2</sup></i>	16	13	11	8	10
Leichtverletzte	46	61	60	47	37
<b>nach Schutzsystem</b>					
kein	33	28	20	15	15
Sicherheitsgurt	0	0	0	0	0
Helm	29	46	52	38	32
unbekannt	1	2	1	2	1

N/A: nicht verfügbar

<sup>1</sup> Hauptursachen und Hauptverursacher sind seit 2011 schweizweit verfügbar

<sup>2</sup> Zahlen für lebensbedrohlich Verletzte und erheblich Verletzte erst ab 2015 verfügbar



## Unfälle

	2019	2020	2021	2022	2023
<b>Total Unfälle mit mindestens einem E-Bike <sup>1</sup></b>	27	31	38	38	<b>43</b>
<b>nach Unfallfolgen</b>					
mit Sachschaden	2	3	7	4	<b>5</b>
mit Personenschaden	25	28	31	34	<b>38</b>
<i>davon mit E-Bike-Lenkenden als Hauptverursacher <sup>2</sup></i>	12	19	21	22	<b>24</b>

## Unfälle mit Personenschaden

mit E-Bike-Lenkenden als Hauptverursacher <sup>1 2</sup>

<b>häufigste Hauptursachen 2023 <sup>2</sup></b>	2019	2020	2021	2022	2023
Anderes Fehlverhalten des Fahrrad- oder Motorfahradfahrers	0	3	11	12	<b>13</b>
Einwirkung von Alkohol	3	2	0	4	<b>5</b>
Nichtanpassen an die Linienführung (enge Kurve, Verzweigungsbereich, usw.)	0	0	1	0	<b>1</b>
Zu nahes Aufschliessen	0	0	0	1	<b>1</b>
Missachten des Vortrittssignals «Kein Vortritt»	0	0	0	0	<b>1</b>
<b>häufigste Unfalltypengruppen 2023</b>	2019	2020	2021	2022	2023
Schleuder- oder Selbstunfall	7	13	14	18	<b>14</b>
Frontalkollision	3	2	0	1	<b>3</b>
Überholunfall und Fahrstreifenwechsel	0	0	0	0	<b>2</b>
Auffahrunfall	0	2	1	1	<b>1</b>
Einbiegeunfall	0	1	1	0	<b>1</b>
<b>Altersgruppe des Hauptverursachers <sup>2</sup></b>	2019	2020	2021	2022	2023
00-14	0	1	0	0	<b>0</b>
15-17	0	0	0	0	<b>1</b>
18-24	1	1	2	1	<b>1</b>
25-44	2	4	1	5	<b>6</b>
45-64	7	4	10	11	<b>8</b>
65+	2	9	8	5	<b>8</b>
unbekannt	0	0	0	0	<b>0</b>

## Verunfallte

	2019	2020	2021	2022	2023
<b>Total Lenkende und Mitfahrende von E-Bikes <sup>1</sup></b>	24	28	30	34	<b>40</b>
<b>nach Unfallfolgen</b>					
Getötete	0	0	1	1	<b>1</b>
Schwerverletzte	5	9	6	8	<b>6</b>
<i>davon lebensbedrohlich Verletzte <sup>3</sup></i>	0	1	0	1	<b>0</b>
<i>davon erheblich Verletzte <sup>3</sup></i>	5	8	6	7	<b>6</b>
Leichtverletzte	19	19	23	25	<b>33</b>
<b>nach Schutzsystem</b>					
kein	14	13	14	14	<b>17</b>
Sicherheitsgurt	0	0	0	0	<b>0</b>
Helm	9	15	16	20	<b>23</b>
unbekannt	1	0	0	0	<b>0</b>

N/A: nicht verfügbar

<sup>1</sup> Zahlen für E-Bikes sind erst ab 2011 verfügbar<sup>2</sup> Hauptursachen und Hauptverursacher sind seit 2011 schweizweit verfügbar<sup>3</sup> Zahlen für lebensbedrohlich Verletzte und erheblich Verletzte sind erst ab 2015 verfügbar



## Unfälle

	2019	2020	2021	2022	2023
<b>Total Unfälle mit mindestens einem E-Bike <sup>1</sup></b>	25	30	37	37	40
<b>nach Unfallfolgen</b>					
mit Sachschaden	2	2	6	4	5
mit Personenschaden	23	28	31	33	35
<i>davon mit E-Bike-Lenkenden als Hauptverursacher <sup>2</sup></i>	11	19	21	22	22

## Unfälle mit Personenschaden

mit E-Bike-Lenkenden als Hauptverursacher <sup>1 2</sup>

<b>häufigste Hauptursachen 2023 <sup>2</sup></b>	2019	2020	2021	2022	2023
Anderes Fehlverhalten des Fahrrad- oder Motorfahrradfahrers	0	3	11	12	11
Einwirkung von Alkohol	3	2	0	4	5
Nichtanpassen an die Linienführung (enge Kurve, Verzweigungsbereich, usw.)	0	0	1	0	1
Zu nahes Aufschliessen	0	0	0	1	1
Missachten des Vortrittssignals «Kein Vortritt»	0	0	0	0	1
<b>häufigste Unfalltypengruppen 2023</b>	2019	2020	2021	2022	2023
Schleuder- oder Selbstunfall	6	13	14	18	13
Frontalkollision	3	2	0	1	3
Überholunfall und Fahrstreifenwechsel	0	0	0	0	2
Auffahrunfall	0	2	1	1	1
Einbiegeunfall	0	1	1	0	1
<b>Altersgruppe des Hauptverursachers <sup>2</sup></b>	2019	2020	2021	2022	2023
00-14	0	1	0	0	0
15-17	0	0	0	0	1
18-24	1	1	2	1	1
25-44	2	4	1	5	5
45-64	6	4	10	11	8
65+	2	9	8	5	7
unbekannt	0	0	0	0	0

## Verunfallte

	2019	2020	2021	2022	2023
<b>Total Lenkende und Mitfahrende von E-Bikes <sup>1</sup></b>	22	28	30	33	37
<b>nach Unfallfolgen</b>					
Getötete	0	0	1	1	1
Schwerverletzte	3	9	6	8	6
<i>davon lebensbedrohlich Verletzte <sup>3</sup></i>	0	1	0	1	0
<i>davon erheblich Verletzte <sup>3</sup></i>	3	8	6	7	6
Leichtverletzte	19	19	23	24	30
<b>nach Schutzsystem</b>					
kein	14	13	14	14	17
Sicherheitsgurt	0	0	0	0	0
Helm	8	15	16	19	20
unbekannt	0	0	0	0	0

N/A: nicht verfügbar

<sup>1</sup> Zahlen für E-Bikes sind erst ab 2011 verfügbar<sup>2</sup> Hauptursachen und Hauptverursacher sind seit 2011 schweizweit verfügbar<sup>3</sup> Zahlen für lebensbedrohlich Verletzte und erheblich Verletzte sind erst ab 2015 verfügbar





## Unfälle

	2019	2020	2021	2022	2023
<b>Total Unfälle mit mindestens einem E-Bike <sup>1</sup></b>	2	1	1	1	4
<b>nach Unfallfolgen</b>					
mit Sachschaden	0	1	1	0	0
mit Personenschaden	2	0	0	1	4
<i>davon mit E-Bike-Lenkenden als Hauptverursacher <sup>2</sup></i>	1	0	0	0	2

## Unfälle mit Personenschaden

mit E-Bike-Lenkenden als Hauptverursacher <sup>1 2</sup>

<b>häufigste Hauptursachen 2023 <sup>2</sup></b>	2019	2020	2021	2022	2023
Anderes Fehlverhalten des Fahrrad- oder Motorfahradfahrers	0	0	0	0	2
<b>häufigste Unfalltypengruppen 2023</b>	2019	2020	2021	2022	2023
Schleuder- oder Selbstunfall	1	0	0	0	1
Überqueren der Fahrbahn	0	0	0	0	1
<b>Altersgruppe des Hauptverursachers <sup>2</sup></b>	2019	2020	2021	2022	2023
00-14	0	0	0	0	0
15-17	0	0	0	0	0
18-24	0	0	0	0	0
25-44	0	0	0	0	1
45-64	1	0	0	0	0
65+	0	0	0	0	1
unbekannt	0	0	0	0	0

## Verunfallte

	2019	2020	2021	2022	2023
<b>Total Lenkende und Mitfahrende von E-Bikes <sup>1</sup></b>	2	0	0	1	3
<b>nach Unfallfolgen</b>					
Getötete	0	0	0	0	0
Schwerverletzte	2	0	0	0	0
<i>davon lebensbedrohlich Verletzte <sup>3</sup></i>	0	0	0	0	0
<i>davon erheblich Verletzte <sup>3</sup></i>	2	0	0	0	0
Leichtverletzte	0	0	0	1	3
<b>nach Schutzsystem</b>					
kein	0	0	0	0	0
Sicherheitsgurt	0	0	0	0	0
Helm	1	0	0	1	3
unbekannt	1	0	0	0	0

N/A: nicht verfügbar

<sup>1</sup> Zahlen für E-Bikes sind erst ab 2011 verfügbar

<sup>2</sup> Hauptursachen und Hauptverursacher sind seit 2011 schweizweit verfügbar

<sup>3</sup> Zahlen für lebensbedrohlich Verletzte und erheblich Verletzte sind erst ab 2015 verfügbar



## Unfälle

	2019	2020	2021	2022	2023
<b>Total Unfälle mit mindestens einem Motorrad</b>	161	137	153	189	165
<b>nach Unfallfolgen</b>					
mit Sachschaden	37	34	50	59	52
mit Personenschaden	124	103	103	130	113
<i>davon mit Motorrad-Lenkenden als Hauptverursacher <sup>1</sup></i>	97	81	80	97	92

## Unfälle mit Personenschaden

### mit Motorrad-Lenkenden als Hauptverursacher <sup>1</sup>

<b>häufigste Hauptursachen 2023 <sup>1</sup></b>	2019	2020	2021	2022	2023
Nichtanpassen an die Linienführung (enge Kurve, Verzweigungsbereich, usw.)	24	17	16	25	16
Anderes Fehlverhalten bei Fahrbewegungen	15	7	9	13	11
Mangelnde Fahrpraxis	1	1	3	1	10
Anderer Bedienungsfehler	0	5	3	2	6
Anderer Einflussfaktor aus medizinischer Sicht	1	1	1	1	4
<b>häufigste Unfalltypengruppen 2023</b>	2019	2020	2021	2022	2023
Schleuder- oder Selbstunfall	52	41	49	61	62
Frontalkollision	13	12	5	8	9
Überholunfall und Fahrstreifenwechsel	10	4	8	9	7
Auffahrunfall	11	15	9	3	5
Abbiegeunfall	4	3	6	8	4
<b>Altersgruppe des Hauptverursachers <sup>1</sup></b>	2019	2020	2021	2022	2023
00-14	0	0	0	0	0
15-17	1	1	8	3	14
18-24	14	14	16	14	15
25-44	26	27	19	23	18
45-64	44	28	30	41	27
65+	12	11	7	16	18
unbekannt	0	0	0	0	0

## Verunfallte

	2019	2020	2021	2022	2023
<b>Total Lenkende und Mitfahrende von Motorrädern</b>	132	107	109	141	116
<b>nach Unfallfolgen</b>					
Getötete	5	3	4	8	3
Schwerverletzte	41	17	26	42	21
<i>davon lebensbedrohlich Verletzte <sup>2</sup></i>	3	0	0	2	1
<i>davon erheblich Verletzte <sup>2</sup></i>	38	17	26	40	20
Leichtverletzte	86	87	79	91	92
<b>nach Schutzsystem</b>					
kein	2	0	3	2	0
Sicherheitsgurt	0	0	0	0	0
Helm	130	107	105	139	115
unbekannt	0	0	1	0	1

N/A: nicht verfügbar

<sup>1</sup> Hauptursachen und Hauptverursacher sind seit 2011 schweizweit verfügbar

<sup>2</sup> Zahlen für lebensbedrohlich Verletzte und erheblich Verletzte erst ab 2015 verfügbar



## Unfälle

	2019	2020	2021	2022	2023
<b>Total Unfälle mit mindestens einem Personenwagen</b>	1 735	1 529	1 883	1 818	<b>1 864</b>
<b>nach Unfallfolgen</b>					
mit Sachschaden	1 397	1 277	1 577	1 550	<b>1 546</b>
mit Personenschaden	338	252	306	268	<b>318</b>
<i>davon mit Personenwagen-Lenkenden als Hauptverursacher <sup>1</sup></i>	269	201	247	223	<b>256</b>

## Unfälle mit Personenschaden

mit Personenwagen-Lenkenden als Hauptverursacher <sup>1</sup>

<b>häufigste Hauptursachen 2023 <sup>1</sup></b>	2019	2020	2021	2022	2023
Zu nahes Aufschliessen	51	29	37	28	<b>33</b>
Missachten des Vortrittssignals «Kein Vortritt»	37	25	31	23	<b>33</b>
Nichtanpassen an die Strassenverhältnisse (nass, vereist, Rrollsplitt, Laub, usw.)	10	19	33	17	<b>29</b>
Einwirkung von Alkohol	16	4	19	20	<b>20</b>
Vorschriftswidriges Begegnen (Kreuzen in Längsrichtung) oder ungenügendes Rechtsfahren	23	17	13	8	<b>13</b>
<b>häufigste Unfalltypengruppen 2023</b>	2019	2020	2021	2022	2023
Schleuder- oder Selbstunfall	68	57	67	67	<b>79</b>
Einbiegeunfall	46	33	35	30	<b>43</b>
Auffahrunfall	51	36	43	35	<b>42</b>
Frontalkollision	37	29	45	29	<b>37</b>
Fussgängerunfall	18	19	22	14	<b>21</b>
<b>Altersgruppe des Hauptverursachers <sup>1</sup></b>	2019	2020	2021	2022	2023
00-14	0	0	0	0	<b>0</b>
15-17	0	0	0	0	<b>0</b>
18-24	59	25	58	41	<b>44</b>
25-44	88	65	74	69	<b>85</b>
45-64	72	63	77	58	<b>69</b>
65+	48	45	38	54	<b>52</b>
unbekannt	2	3	0	1	<b>6</b>

## Verunfallte

	2019	2020	2021	2022	2023
<b>Total Lenkende und Mitfahrende von Personenwagen</b>	318	215	317	274	<b>310</b>
<b>nach Unfallfolgen</b>					
Getötete	5	3	6	7	<b>9</b>
Schwerverletzte	19	14	23	27	<b>30</b>
<i>davon lebensbedrohlich Verletzte <sup>2</sup></i>	5	0	2	1	<b>4</b>
<i>davon erheblich Verletzte <sup>2</sup></i>	14	14	21	26	<b>26</b>
Leichtverletzte	294	198	288	240	<b>271</b>
<b>nach Schutzsystem</b>					
kein	12	7	11	14	<b>21</b>
Sicherheitsgurt	299	205	303	256	<b>286</b>
Helm	1	0	0	0	<b>0</b>
unbekannt	6	3	3	4	<b>3</b>

N/A: nicht verfügbar

<sup>1</sup> Hauptursachen und Hauptverursacher sind seit 2011 schweizweit verfügbar

<sup>2</sup> Zahlen für lebensbedrohlich Verletzte und erheblich Verletzte erst ab 2015 verfügbar



[042 Traktor];[043 Landw. Traktor];[081 Landw. Motorkarren];[083 Landw. Motoreinachser];[084 Landw. Kombinations-Fahrzeug];[052 Landw. Arbeitskarren]

## Unfälle

	2019	2020	2021	2022	2023
<b>Total Unfälle mit mindestens einem gewählten Verkehrsteilnehmer</b>	16	17	19	14	12
<b>nach Unfallfolgen</b>					
mit Sachschaden	8	9	16	10	10
mit Personenschaden	8	8	3	4	2
<i>davon mit gewählten/m Verkehrsteilnehmer/n als Hauptverursacher <sup>1</sup></i>	6	7	1	3	2

## Unfälle mit Personenschaden

mit gewähltem/n Verkehrsteilnehmer/n als Hauptverursacher <sup>1</sup>

<b>häufigste Hauptursachen 2023 <sup>1</sup></b>	2019	2020	2021	2022	2023
Unvorsichtiges Rückwärtsfahren	0	4	0	0	1
Anderer Einfluss im Zusammenhang mit Unaufmerksamkeit und Ablenkung	0	0	0	0	1
<b>häufigste Unfalltypengruppen 2023</b>	2019	2020	2021	2022	2023
Fussgängerunfall	0	0	0	0	2
<b>Altersgruppe des Hauptverursachers <sup>1</sup></b>	2019	2020	2021	2022	2023
00-14	0	0	0	0	0
15-17	1	0	1	0	0
18-24	1	0	0	2	0
25-44	1	0	0	1	0
45-64	3	3	0	0	1
65+	1	4	0	0	1
unbekannt	0	0	0	0	0

## Verunfallte

	2019	2020	2021	2022	2023
<b>Total Verkehrsteilnehmer</b>	5	7	2	3	0
<b>nach Unfallfolgen</b>					
Getötete	1	3	0	0	0
Schwerverletzte	0	2	1	3	0
<i>davon lebensbedrohlich Verletzte <sup>2</sup></i>	0	0	0	0	0
<i>davon erheblich Verletzte <sup>2</sup></i>	0	2	1	3	0
Leichtverletzte	4	2	1	0	0
<b>nach Schutzsystem</b>					
kein	4	7	1	3	0
Sicherheitsgurt	1	0	0	0	0
Helm	0	0	0	0	0
unbekannt	0	0	0	0	0

N/A: nicht verfügbar

<sup>1</sup> Hauptursachen und Hauptverursacher sind seit 2011 schweizweit verfügbar

<sup>2</sup> Zahlen für lebensbedrohlich Verletzte und erheblich Verletzte erst ab 2015 verfügbar  
N.B. Zahlen für E-Bikes sind erst ab 2011 verfügbar



[035 Lastwagen];[037 Schweres Sattelmotorfahrzeug];[038 Sattelschlepper];[011 Schwerer Motorwagen]

## Unfälle

	2019	2020	2021	2022	2023
<b>Total Unfälle mit mindestens einem gewählten Verkehrsteilnehmer</b>	92	86	121	103	<b>124</b>
<b>nach Unfallfolgen</b>					
mit Sachschaden	73	69	105	89	<b>105</b>
mit Personenschaden	19	17	16	14	<b>19</b>
<i>davon mit gewählten/m Verkehrsteilnehmer/n als Hauptverursacher <sup>1</sup></i>	11	11	11	5	<b>7</b>

## Unfälle mit Personenschaden

mit gewähltem/n Verkehrsteilnehmer/n als Hauptverursacher <sup>1</sup>

<b>häufigste Hauptursachen 2023 <sup>1</sup></b>	2019	2020	2021	2022	2023
Nichtanpassen an die Strassenverhältnisse (nass, vereist, Rollspitt, Laub, usw.)	0	3	1	1	<b>2</b>
Nichtanpassen an die Linienführung (enge Kurve, Verzweigungsbereich, usw.)	2	1	0	0	<b>1</b>
Unvorsichtiges Rückwärtsfahren	1	1	0	0	<b>1</b>
Zu nahes Aufschiessen	0	1	0	1	<b>1</b>
Anderes Fehlverhalten bei Fahrbewegungen	2	1	0	0	<b>1</b>

<b>häufigste Unfalltypengruppen 2023</b>	2019	2020	2021	2022	2023
Schleuder- oder Selbstunfall	6	5	5	0	<b>4</b>
Auffahrunfall	1	2	0	0	<b>2</b>
Einbiegeunfall	0	0	1	2	<b>1</b>

<b>Altersgruppe des Hauptverursachers <sup>1</sup></b>	2019	2020	2021	2022	2023
00-14	0	0	0	0	<b>0</b>
15-17	0	0	0	0	<b>0</b>
18-24	1	2	0	1	<b>2</b>
25-44	2	3	5	2	<b>4</b>
45-64	7	4	6	2	<b>2</b>
65+	1	1	0	0	<b>0</b>
unbekannt	0	1	0	0	<b>0</b>

## Verunfallte

	2019	2020	2021	2022	2023
<b>Total Verkehrsteilnehmer</b>	13	9	4	5	<b>18</b>
<b>nach Unfallfolgen</b>					
Getötete	0	0	0	0	<b>0</b>
Schwerverletzte	1	2	0	1	<b>0</b>
<i>davon lebensbedrohlich Verletzte <sup>2</sup></i>	0	0	0	0	<b>0</b>
<i>davon erheblich Verletzte <sup>2</sup></i>	1	2	0	1	<b>0</b>
Leichtverletzte	12	7	4	4	<b>18</b>
<b>nach Schutzsystem</b>					
kein	2	1	2	0	<b>11</b>
Sicherheitsgurt	5	4	2	2	<b>2</b>
Helm	0	0	0	0	<b>0</b>
unbekannt	1	1	0	0	<b>0</b>

N/A: nicht verfügbar

<sup>1</sup> Hauptursachen und Hauptverursacher sind seit 2011 schweizweit verfügbar

<sup>2</sup> Zahlen für lebensbedrohlich Verletzte und erheblich Verletzte erst ab 2015 verfügbar  
N.B. Zahlen für E-Bikes sind erst ab 2011 verfügbar



## Unfälle

	2019	2020	2021	2022	2023
<b>Total Unfälle mit mindestens einem Personentransportfahrzeugen</b>	60	49	71	64	98
<b>nach Unfallfolgen</b>					
mit Sachschaden	48	40	62	49	79
mit Personenschaden	12	9	9	15	19
<i>davon mit Personentransportfahrzeug-Lenkenden als Hauptverursacher <sup>1</sup></i>	3	7	5	7	10

## Unfälle mit Personenschaden

### mit Personentransportfahrzeug-Lenkenden als Hauptverursacher <sup>1</sup>

<b>häufigste Hauptursachen 2023 <sup>1</sup></b>	2019	2020	2021	2022	2023
Vorschriftswidriges Begegnen (Kreuzen in Längsrichtung) oder ungenügendes Rechtsfahren	0	2	0	0	2
Anderes Fehlverhalten bei Fahrbewegungen	0	1	0	1	2
Nichtanpassen an die Strassenverhältnisse (nass, vereist, Rollsplitt, Laub, usw.)	0	1	0	1	1
Nichtanpassen an die Verkehrsverhältnisse	0	0	0	0	1
Unvorsichtiges Rückwärtsfahren	0	0	0	0	1
<b>häufigste Unfalltypengruppen 2023</b>	2019	2020	2021	2022	2023
Schleuder- oder Selbstunfall	1	2	1	3	2
Frontalkollision	1	2	0	0	2
Fussgängerunfall	1	1	2	1	2
Überholunfall und Fahrstreifenwechsel	0	0	0	1	1
Auffahrunfall	0	0	1	0	1
<b>Altersgruppe des Hauptverursachers <sup>1</sup></b>	2019	2020	2021	2022	2023
00-14	0	0	0	0	0
15-17	0	0	0	0	0
18-24	0	0	0	0	1
25-44	0	5	0	2	3
45-64	3	1	4	5	6
65+	0	1	1	0	0
unbekannt	0	0	0	0	0

## Verunfallte

	2019	2020	2021	2022	2023
<b>Total Lenkende und Mitfahrende von Personentransportfahrzeugen</b>	4	4	4	5	17
<b>nach Unfallfolgen</b>					
Getötete	0	0	0	0	0
Schwerverletzte	0	0	0	0	1
<i>davon lebensbedrohlich Verletzte <sup>2</sup></i>	0	0	0	0	0
<i>davon erheblich Verletzte <sup>2</sup></i>	0	0	0	0	1
Leichtverletzte	4	4	4	5	16
<b>nach Schutzsystem</b>					
kein	0	3	0	4	12
Sicherheitsgurt	4	1	2	1	3
Helm	0	0	0	0	0
unbekannt	0	0	2	0	2

N/A: nicht verfügbar

<sup>1</sup> Hauptursachen und Hauptverursacher sind seit 2011 schweizweit verfügbar<sup>2</sup> Zahlen für lebensbedrohlich Verletzte und erheblich Verletzte erst ab 2015 verfügbar



## Unfälle

	2019	2020	2021	2022	2023
<b>Total Unfälle mit mindestens einem Sachtransportfahrzeug</b>	299	271	322	313	<b>375</b>
<b>nach Unfallfolgen</b>					
mit Sachschaden	226	228	271	265	<b>309</b>
mit Personenschaden	73	43	51	48	<b>66</b>
<i>davon mit Sachtransportfahrzeug-Lenkenden als Hauptverursacher <sup>1</sup></i>	49	30	36	31	<b>39</b>

## Unfälle mit Personenschaden

mit Sachtransportfahrzeug-Lenkenden als Hauptverursacher <sup>1</sup>

<b>häufigste Hauptursachen 2023 <sup>1</sup></b>	2019	2020	2021	2022	2023
Zu nahes Aufschliessen	8	5	7	6	<b>8</b>
Missachten des Vortrittssignals «Kein Vortritt»	6	2	5	4	<b>5</b>
Nichtanpassen an die Strassenverhältnisse (nass, vereist, Rollsplitt, Laub, usw.)	4	5	4	2	<b>3</b>
Unvorsichtiges Rückwärtsfahren	5	2	1	1	<b>3</b>
Anderes Fehlverhalten bei Fahrbewegungen	3	3	3	2	<b>3</b>
<b>häufigste Unfalltypengruppen 2023</b>	2019	2020	2021	2022	2023
Auffahrunfall	10	6	7	9	<b>13</b>
Schleuder- oder Selbstunfall	10	12	13	3	<b>10</b>
Einbiegeunfall	6	1	4	5	<b>7</b>
Fussgängerunfall	4	1	4	3	<b>4</b>
Abbiegeunfall	5	0	1	1	<b>2</b>
<b>Altersgruppe des Hauptverursachers <sup>1</sup></b>	2019	2020	2021	2022	2023
00-14	0	0	0	0	<b>0</b>
15-17	0	1	0	0	<b>0</b>
18-24	3	6	5	5	<b>9</b>
25-44	18	15	14	13	<b>18</b>
45-64	24	5	17	11	<b>11</b>
65+	3	2	0	2	<b>1</b>
unbekannt	1	1	0	0	<b>0</b>

## Verunfallte

	2019	2020	2021	2022	2023
<b>Total Lenkende und Mitfahrende von Sachtransportfahrzeugen</b>	32	29	16	15	<b>32</b>
<b>nach Unfallfolgen</b>					
Getötete	0	0	0	0	<b>0</b>
Schwerverletzte	7	3	1	2	<b>2</b>
<i>davon lebensbedrohlich Verletzte <sup>2</sup></i>	0	0	0	0	<b>1</b>
<i>davon erheblich Verletzte <sup>2</sup></i>	7	3	1	2	<b>1</b>
Leichtverletzte	25	26	15	13	<b>30</b>
<b>nach Schutzsystem</b>					
kein	6	10	5	1	<b>3</b>
Sicherheitsgurt	25	16	11	14	<b>29</b>
Helm	0	0	0	0	<b>0</b>
unbekannt	1	3	0	0	<b>0</b>

N/A: nicht verfügbar

<sup>1</sup> Hauptursachen und Hauptverursacher sind seit 2011 schweizweit verfügbar<sup>2</sup> Zahlen für lebensbedrohlich Verletzte und erheblich Verletzte erst ab 2015 verfügbar



## Unfälle

	2019	2020	2021	2022	2023
<b>Total Unfälle mit mindestens einem ÖV-Fahrzeug</b>	9	11	16	9	9
<b>nach Unfallfolgen</b>					
mit Sachschaden	8	10	13	6	6
mit Personenschaden	1	1	3	3	3
<i>davon mit ÖV-Lenkenden als Hauptverursacher <sup>1</sup></i>	1	1	1	1	1

## Unfälle mit Personenschaden

mit ÖV-Lenkenden als Hauptverursacher <sup>1</sup>

<b>häufigste Hauptursachen 2023 <sup>1</sup></b>	2019	2020	2021	2022	2023
Sturz im Fahrzeug (im Tram, usw.)	0	1	0	1	1
<b>häufigste Unfalltypengruppen 2023</b>	2019	2020	2021	2022	2023
Andere	0	0	0	0	1
<b>Altersgruppe des Hauptverursachers <sup>1</sup></b>	2019	2020	2021	2022	2023
00-14	0	0	0	0	0
15-17	0	0	0	0	0
18-24	0	0	0	0	0
25-44	0	1	0	0	0
45-64	1	0	1	1	1
65+	0	0	0	0	0
unbekannt	0	0	0	0	0

## Verunfallte

	2019	2020	2021	2022	2023
<b>Total Lenkende und Mitfahrende von ÖV-Fahrzeugen</b>	0	4	1	5	1
<b>nach Unfallfolgen</b>					
Getötete	0	0	0	0	0
Schwerverletzte	0	1	0	0	1
<i>davon lebensbedrohlich Verletzte <sup>2</sup></i>	0	0	0	0	0
<i>davon erheblich Verletzte <sup>2</sup></i>	0	1	0	0	1
Leichtverletzte	0	3	1	5	0
<b>nach Schutzsystem</b>					
kein	0	4	1	5	1
Sicherheitsgurt	0	0	0	0	0
Helm	0	0	0	0	0
unbekannt	0	0	0	0	0

N/A: nicht verfügbar

<sup>1</sup> Hauptursachen und Hauptverursacher sind seit 2011 schweizweit verfügbar

<sup>2</sup> Zahlen für lebensbedrohlich Verletzte und erheblich Verletzte erst ab 2015 verfügbar



# Kategorie: Infrastruktur





## Unfälle

	2019	2020	2021	2022	2023
<b>Total Unfälle Innerorts</b>	682	605	808	847	<b>854</b>
<b>nach Unfallfolgen</b>					
mit Sachschaden	495	438	616	658	<b>651</b>
mit Personenschaden	187	167	192	189	<b>203</b>

## Unfälle mit Personenschaden

<b>häufigste Hauptursachen 2023<sup>1</sup></b>	2019	2020	2021	2022	2023
Missachten des Vortrittssignals «Kein Vortritt»	33	24	27	16	<b>26</b>
Zu nahes Aufschliessen	17	21	23	22	<b>18</b>
Anderes Fehlverhalten des Fahrrad- oder Motorfahrradfahrers	0	8	14	20	<b>17</b>
Nichtgewähren des Vortritts bei Fussgängerstreifen	9	11	8	10	<b>15</b>
Unvorsichtiges Rückwärtsfahren	8	9	11	4	<b>12</b>

<b>häufigste Unfalltypengruppen 2023</b>	2019	2020	2021	2022	2023
Schleuder- oder Selbstunfall	47	48	52	72	<b>65</b>
Einbiegeunfall	44	38	32	26	<b>40</b>
Fussgängerunfall	32	25	36	28	<b>33</b>
Auffahrunfall	19	25	27	26	<b>28</b>
Frontalkollision	13	7	10	4	<b>11</b>

<b>nach Stunden</b>	2019	2020	2021	2022	2023
06:00 - 08:59	21	6	19	18	<b>27</b>
09:00 - 14:59	72	66	77	63	<b>76</b>
15:00 - 17:59	48	53	58	60	<b>55</b>
18:00 - 20:59	29	29	18	21	<b>23</b>
21:00 - 05:59	17	13	20	27	<b>22</b>
unbekannt	0	0	0	0	<b>0</b>

<sup>1</sup> Hauptursachen sind seit 2011 schweizweit verfügbar

**Infrastruktur: Ausserorts (ohne Autobahn,  
Autostrasse und AB-Nebenanlage)**

GR; 2019 - 2023

**Unfälle**

	2019	2020	2021	2022	2023
<b>Total Unfälle Ausserorts ohne Autobahn, Autostrasse und AB-Nebenanlage</b>	1 337	1 200	1 349	1 280	<b>1 356</b>
<b>nach Unfallfolgen</b>					
mit Sachschaden	1 075	993	1 115	1 066	<b>1 122</b>
mit Personenschaden	262	207	234	214	<b>234</b>

**Unfälle mit Personenschaden**

	2019	2020	2021	2022	2023
<b>häufigste Hauptursachen 2023 <sup>1</sup></b>					
Nichtanpassen an die Strassenverhältnisse (nass, vereist, Rollsplitt, Laub, usw.)	13	26	34	22	<b>28</b>
Nichtanpassen an die Linienführung (enge Kurve, Verzweigungsbereich, usw.)	41	23	30	30	<b>20</b>
Missachten des Vortrittssignals «Kein Vortritt»	14	7	11	12	<b>17</b>
Vorschriftswidriges Begegnen (Kreuzen in Längsrichtung) oder ungenügendes Rechtsf.	35	19	11	9	<b>15</b>
Anderes Fehlverhalten bei Fahrbewegungen	43	22	15	17	<b>15</b>
<b>häufigste Unfalltypengruppen 2023</b>					
Schleuder- oder Selbstunfall	111	110	122	112	<b>110</b>
Frontalkollision	44	37	45	36	<b>40</b>
Überholunfall und Fahrstreifenwechsel	17	8	16	13	<b>21</b>
Einbiegeunfall	18	9	12	18	<b>20</b>
Auffahrunfall	40	24	19	9	<b>16</b>
<b>nach Stunden</b>					
06:00 - 08:59	31	13	21	16	<b>22</b>
09:00 - 14:59	123	102	95	86	<b>96</b>
15:00 - 17:59	59	51	64	68	<b>71</b>
18:00 - 20:59	26	21	30	22	<b>19</b>
21:00 - 05:59	23	20	24	22	<b>26</b>
unbekannt	0	0	0	0	<b>0</b>

<sup>1</sup> Hauptursachen sind seit 2011 schweizweit verfügbar

**Infrastruktur: Autobahn, Autostrasse oder AB-Nebenanlage**

GR; 2019 - 2023

**Unfälle**

	2019	2020	2021	2022	2023
<b>Total Unfälle auf Autobahn, Autostrasse oder AB-Nebenanlage</b>	147	127	172	200	190
<b>nach Unfallfolgen</b>					
mit Sachschaden	105	95	136	150	149
mit Personenschaden	42	32	36	50	41

**Unfälle mit Personenschaden**

<b>häufigste Hauptursachen 2023 <sup>1</sup></b>	2019	2020	2021	2022	2023
Zu nahes Aufschliessen	13	13	14	10	17
Einwirkung von Alkohol	0	0	0	5	5
Übermüdung, Einschlafen (inkl. Sekundenschlaf)	3	4	2	6	4
Anderer Einflussfaktor aus medizinischer Sicht	2	1	3	4	2
Nichtanpassen an die Strassenverhältnisse (nass, vereist, Rollsplitt, Laub, usw.)	1	0	4	3	2

<b>häufigste Unfalltypengruppen 2023</b>	2019	2020	2021	2022	2023
Auffahrunfall	14	15	17	17	23
Schleuder- oder Selbstunfall	13	6	10	15	10
Überholunfall und Fahrstreifenwechsel	6	2	6	10	4
Frontalkollision	9	8	3	8	4

<b>nach Stunden</b>	2019	2020	2021	2022	2023
06:00 - 08:59	2	3	3	4	5
09:00 - 14:59	19	15	15	17	17
15:00 - 17:59	12	9	11	12	6
18:00 - 20:59	5	3	5	10	7
21:00 - 05:59	4	2	2	7	6
unbekannt	0	0	0	0	0

<sup>1</sup> Hauptursachen sind seit 2011 schweizweit verfügbar



## Unfälle

	2019	2020	2021	2022	2023
<b>Total Unfälle auf dem Schulweg</b>	7	1	5	8	10
<b>nach Unfallfolgen</b>					
mit Sachschaden	0	0	2	2	2
mit Personenschaden	7	1	3	6	8

## Unfälle mit Personenschaden

<b>häufigste Hauptursachen 2023 <sup>1</sup></b>	2019	2020	2021	2022	2023
Anderes Fehlverhalten bei Fahrbewegungen	0	0	0	0	2
Anderes Fehlverhalten des Fahrrad- oder Motorfahrradfahrers	0	0	0	2	2
Anderes Fehlverhalten im Zusammenhang mit der Geschwindigkeit	0	0	0	0	1
Nichtgewähren des Vortritts bei Fussgängerstreifen	0	0	1	1	1
Missachten des Rechtsvortritts	0	0	0	0	1

<b>häufigste Unfalltypengruppen 2023</b>	2019	2020	2021	2022	2023
Fussgängerunfall	3	0	2	3	4
Auffahrunfall	0	0	0	0	2
Überholunfall und Fahrstreifenwechsel	0	0	0	0	1
Frontalkollision	0	0	1	0	1

<b>nach Stunden</b>	2019	2020	2021	2022	2023
06:00 - 08:59	3	0	1	0	2
09:00 - 14:59	4	1	2	4	3
15:00 - 17:59	0	0	0	2	3
18:00 - 20:59	0	0	0	0	0
21:00 - 05:59	0	0	0	0	0
unbekannt	0	0	0	0	0

<sup>1</sup> Hauptursachen sind seit 2011 schweizweit verfügbar



## Unfälle

	2019	2020	2021	2022	2023
<b>Total Unfälle auf dem Fussgängerstreifen</b>	28	38	37	42	<b>34</b>
<b>nach Unfallfolgen</b>					
mit Sachschaden	11	21	23	22	<b>11</b>
mit Personenschaden	17	17	14	20	<b>23</b>

## Unfälle mit Personenschaden

<b>häufigste Hauptursachen 2023 <sup>1</sup></b>	2019	2020	2021	2022	2023
Nichtgewähren des Vortritts bei Fussgängerstreifen	9	11	8	10	<b>15</b>
Zu nahes Aufschliessen	4	3	4	5	<b>4</b>
Anderer Einfluss im Zusammenhang mit Unaufmerksamkeit und Ablenkung	0	0	0	0	<b>1</b>
Anderes Fehlverhalten des Fussgängers oder FäG-Lenkers	0	0	0	0	<b>1</b>
Sonnenblendung	0	0	1	0	<b>1</b>

<b>häufigste Unfalltypengruppen 2023</b>	2019	2020	2021	2022	2023
Fussgängerunfall	10	11	9	12	<b>17</b>
Auffahrunfall	4	3	3	6	<b>4</b>
Schleuder- oder Selbstunfall	1	0	2	1	<b>1</b>
Frontalkollision	0	0	0	0	<b>1</b>

<b>nach Stunden</b>	2019	2020	2021	2022	2023
06:00 - 08:59	0	1	1	2	<b>2</b>
09:00 - 14:59	7	5	6	5	<b>4</b>
15:00 - 17:59	8	6	6	9	<b>10</b>
18:00 - 20:59	2	5	1	2	<b>6</b>
21:00 - 05:59	0	0	0	2	<b>1</b>
unbekannt	0	0	0	0	<b>0</b>

<sup>1</sup> Hauptursachen sind seit 2011 schweizweit verfügbar



## Unfälle

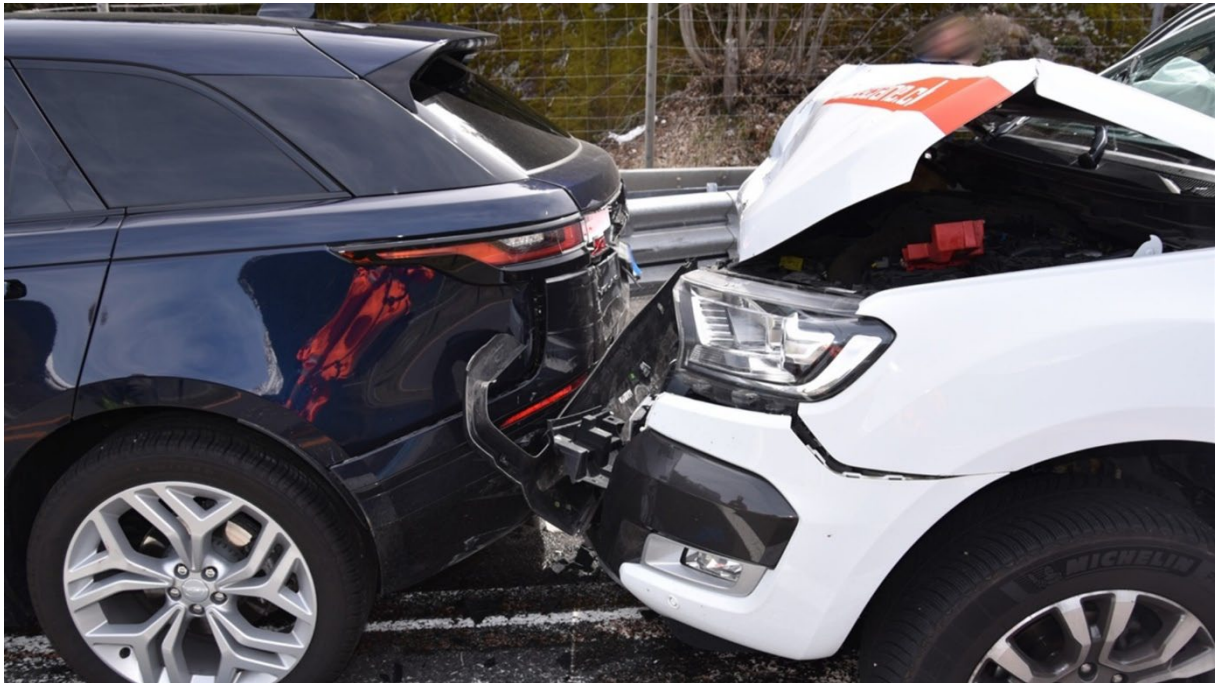
	2019	2020	2021	2022	2023
<b>Total Unfälle auf der Baustelle</b>	21	10	39	40	31
<b>nach Unfallfolgen</b>					
mit Sachschaden	13	8	31	29	17
mit Personenschaden	8	2	8	11	14

## Unfälle mit Personenschaden

<b>häufigste Hauptursachen 2023 <sup>1</sup></b>	2019	2020	2021	2022	2023
Zu nahes Aufschliessen	1	1	1	0	4
Anderes Fehlverhalten bei Fahrbewegungen	1	0	1	3	2
Hindernis auf der Fahrbahn	0	0	0	0	2
Einwirkung von Alkohol	2	0	0	0	1
Nichtanpassen an die Strassenverhältnisse (nass, vereist, Rollsplitt, Laub, usw.)	0	0	0	0	1
<b>häufigste Unfalltypengruppen 2023</b>	2019	2020	2021	2022	2023
Auffahrunfall	2	1	1	0	6
Schleuder- oder Selbstunfall	3	1	4	6	5
Fussgängerunfall	0	0	0	1	2
Überholunfall und Fahrstreifenwechsel	1	0	1	3	1
<b>nach Stunden</b>	2019	2020	2021	2022	2023
06:00 - 08:59	0	0	0	2	3
09:00 - 14:59	2	1	5	5	3
15:00 - 17:59	2	0	2	2	5
18:00 - 20:59	0	0	1	1	0
21:00 - 05:59	4	1	0	1	3
unbekannt	0	0	0	0	0

<sup>1</sup> Hauptursachen sind seit 2011 schweizweit verfügbar

# Kategorie: Hauptursache







## 1 - Zustand der Person

## Unfälle

	2019	2020	2021	2022	2023
<b>Total Unfälle mit der/den gewählten Hauptursache/n <sup>1</sup></b>	109	125	151	213	<b>187</b>
<b>nach Unfallfolgen</b>					
mit Sachschaden	67	93	96	138	<b>123</b>
mit Personenschaden	42	32	55	75	<b>64</b>

## Unfälle mit Personenschaden

<b>häufigste Unfalltypen 2023</b>	2019	2020	2021	2022	2023
Kollision mit Hindernis ausserhalb der Fahrbahn	23	16	26	36	<b>37</b>
Frontalkollision mit Gegenverkehr (ohne Überholen)	9	8	9	6	<b>8</b>
Kollision mit Hindernis auf der Fahrbahn	2	1	2	2	<b>5</b>
Ohne Kollision	4	2	10	10	<b>4</b>
Kollision mit Gegenverkehr	1	0	0	2	<b>3</b>

<b>nach Stunden</b>	2019	2020	2021	2022	2023
06:00 - 08:59	4	2	8	4	<b>8</b>
09:00 - 14:59	6	7	13	15	<b>10</b>
15:00 - 17:59	9	7	10	15	<b>17</b>
18:00 - 20:59	9	8	7	9	<b>7</b>
21:00 - 05:59	14	8	17	32	<b>22</b>
unbekannt	0	0	0	0	<b>0</b>

<b>Altersgruppe des Hauptverursachers <sup>1</sup></b>	2019	2020	2021	2022	2023
00-14	0	0	0	1	<b>0</b>
15-17	0	1	0	1	<b>1</b>
18-24	9	1	10	8	<b>12</b>
25-44	13	17	13	24	<b>18</b>
45-64	16	6	23	22	<b>25</b>
65+	4	7	9	19	<b>8</b>
unbekannt	0	0	0	0	<b>0</b>

<b>Geschlecht des Hauptverursachers <sup>1</sup></b>	2019	2020	2021	2022	2023
männlich	34	26	40	61	<b>52</b>
weiblich	8	6	15	14	<b>12</b>
unbekannt	0	0	0	0	<b>0</b>

<sup>1</sup> Hauptursachen und Hauptverursacher sind seit 2011 schweizweit verfügbar



2 - Verhalten der Person

**Unfälle**

	2019	2020	2021	2022	2023
<b>Total Unfälle mit der/den gewählten Hauptursache/n <sup>1</sup></b>	1 166	993	1 328	1 241	<b>1 323</b>
<b>nach Unfallfolgen</b>					
mit Sachschaden	738	658	958	901	<b>945</b>
mit Personenschaden	428	335	370	340	<b>378</b>

**Unfälle mit Personenschaden**

<b>häufigste Unfalltypen 2023</b>	2019	2020	2021	2022	2023
Kollision mit Hindernis ausserhalb der Fahrbahn	99	78	76	65	<b>71</b>
Aufprall auf stehendes Fahrzeug	62	36	38	30	<b>32</b>
Ohne Kollision	24	31	35	30	<b>31</b>
Frontalkollision mit Gegenverkehr (ohne Überholen)	48	29	41	29	<b>29</b>
Kollision beim Rechtseinbiegen mit von links kommendem Fahrzeug	31	25	19	14	<b>24</b>

<b>nach Stunden</b>	2019	2020	2021	2022	2023
06:00 - 08:59	46	18	31	30	<b>43</b>
09:00 - 14:59	201	154	162	136	<b>165</b>
15:00 - 17:59	106	102	113	114	<b>109</b>
18:00 - 20:59	48	40	40	43	<b>38</b>
21:00 - 05:59	27	21	24	17	<b>23</b>
unbekannt	0	0	0	0	<b>0</b>

<b>Altersgruppe des Hauptverursachers <sup>1</sup></b>	2019	2020	2021	2022	2023
00-14	14	6	6	8	<b>14</b>
15-17	4	2	13	4	<b>14</b>
18-24	71	48	69	57	<b>59</b>
25-44	124	104	99	100	<b>112</b>
45-64	144	103	126	108	<b>99</b>
65+	68	65	52	60	<b>70</b>
unbekannt	3	7	5	3	<b>10</b>

<b>Geschlecht des Hauptverursachers <sup>1</sup></b>	2019	2020	2021	2022	2023
männlich	329	242	289	242	<b>272</b>
weiblich	96	87	76	95	<b>100</b>
unbekannt	3	6	5	3	<b>6</b>

<sup>1</sup> Hauptursachen und Hauptverursacher sind seit 2011 schweizweit verfügbar



3 - Fahrzeug

Unfälle

	2019	2020	2021	2022	2023
<b>Total Unfälle mit der/den gewählten Hauptursache/n <sup>1</sup></b>	29	43	57	45	<b>51</b>
<b>nach Unfallfolgen</b>					
mit Sachschaden	25	29	48	32	<b>46</b>
mit Personenschaden	4	14	9	13	<b>5</b>

Unfälle mit Personenschaden

<b>häufigste Unfalltypen 2023</b>	2019	2020	2021	2022	2023
Kollision mit Hindernis auf der Fahrbahn	1	0	1	0	<b>2</b>
Anderer Unfalltyp	0	0	0	1	<b>1</b>
Kollision mit Hindernis ausserhalb der Fahrbahn	1	7	3	6	<b>1</b>
Frontalkollision mit Gegenverkehr (ohne Überholen)	0	3	1	1	<b>1</b>

<b>nach Stunden</b>	2019	2020	2021	2022	2023
06:00 - 08:59	0	0	2	1	<b>0</b>
09:00 - 14:59	2	9	4	9	<b>3</b>
15:00 - 17:59	2	1	1	2	<b>1</b>
18:00 - 20:59	0	2	1	0	<b>1</b>
21:00 - 05:59	0	2	1	1	<b>0</b>
unbekannt	0	0	0	0	<b>0</b>

<b>Altersgruppe des Hauptverursachers <sup>1</sup></b>	2019	2020	2021	2022	2023
00-14	0	0	0	0	<b>0</b>
15-17	0	0	0	1	<b>0</b>
18-24	0	0	1	0	<b>0</b>
25-44	1	8	6	1	<b>1</b>
45-64	3	5	1	9	<b>4</b>
65+	0	1	1	2	<b>0</b>
unbekannt	0	0	0	0	<b>0</b>

<b>Geschlecht des Hauptverursachers <sup>1</sup></b>	2019	2020	2021	2022	2023
männlich	3	12	8	11	<b>4</b>
weiblich	1	2	1	2	<b>1</b>
unbekannt	0	0	0	0	<b>0</b>

<sup>1</sup> Hauptursachen und Hauptverursacher sind seit 2011 schweizweit verfügbar



## 4 - Infrastruktur und externer Einfluss

## Unfälle

	2019	2020	2021	2022	2023
<b>Total Unfälle mit der/den gewählten Hauptursache/n <sup>1</sup></b>	859	765	787	817	<b>827</b>
<b>nach Unfallfolgen</b>					
mit Sachschaden	842	740	760	792	<b>796</b>
mit Personenschaden	17	25	27	25	<b>31</b>

## Unfälle mit Personenschaden

<b>häufigste Unfalltypen 2023</b>	2019	2020	2021	2022	2023
Ohne Kollision	5	6	3	10	<b>9</b>
Kollision mit Hindernis ausserhalb der Fahrbahn	5	7	4	4	<b>5</b>
Kollision mit Hindernis auf der Fahrbahn	0	1	1	1	<b>3</b>
Kollision mit Wild (W)	6	5	6	4	<b>3</b>
Frontalkollision mit Gegenverkehr (ohne Überholen)	0	0	0	0	<b>2</b>

<b>nach Stunden</b>	2019	2020	2021	2022	2023
06:00 - 08:59	4	2	2	3	<b>3</b>
09:00 - 14:59	5	13	8	6	<b>11</b>
15:00 - 17:59	2	3	9	9	<b>5</b>
18:00 - 20:59	3	3	4	1	<b>3</b>
21:00 - 05:59	3	4	4	6	<b>9</b>
unbekannt	0	0	0	0	<b>0</b>

<b>Altersgruppe des Hauptverursachers <sup>1</sup></b>	2019	2020	2021	2022	2023
00-14	0	1	0	1	<b>0</b>
15-17	0	1	1	0	<b>2</b>
18-24	3	1	5	4	<b>2</b>
25-44	7	5	5	5	<b>12</b>
45-64	5	12	12	8	<b>9</b>
65+	2	5	4	7	<b>6</b>
unbekannt	0	0	0	0	<b>0</b>

<b>Geschlecht des Hauptverursachers <sup>1</sup></b>	2019	2020	2021	2022	2023
männlich	14	20	20	19	<b>27</b>
weiblich	3	5	7	6	<b>4</b>
unbekannt	0	0	0	0	<b>0</b>

<sup>1</sup> Hauptursachen und Hauptverursacher sind seit 2011 schweizweit verfügbar



## 5 - Unbekannte Ursache

## Unfälle

	2019	2020	2021	2022	2023
<b>Total Unfälle mit der/den gewählten Hauptursache/n <sup>1</sup></b>	3	6	6	11	12
<b>nach Unfallfolgen</b>					
mit Sachschaden	3	6	5	11	12
mit Personenschaden	0	0	1	0	0

## Unfälle mit Personenschaden

<b>häufigste Unfalltypen 2023</b>	2019	2020	2021	2022	2023
<b>nach Stunden</b>	2019	2020	2021	2022	2023
06:00 - 08:59	0	0	0	0	0
09:00 - 14:59	0	0	0	0	0
15:00 - 17:59	0	0	0	0	0
18:00 - 20:59	0	0	1	0	0
21:00 - 05:59	0	0	0	0	0
unbekannt	0	0	0	0	0
<b>Altersgruppe des Hauptverursachers <sup>1</sup></b>	2019	2020	2021	2022	2023
00-14	0	0	0	0	0
15-17	0	0	0	0	0
18-24	0	0	0	0	0
25-44	0	0	0	0	0
45-64	0	0	1	0	0
65+	0	0	0	0	0
unbekannt	0	0	0	0	0
<b>Geschlecht des Hauptverursachers <sup>1</sup></b>	2019	2020	2021	2022	2023
männlich	0	0	1	0	0
weiblich	0	0	0	0	0
unbekannt	0	0	0	0	0

<sup>1</sup> Hauptursachen und Hauptverursacher sind seit 2011 schweizweit verfügbar

**Unfälle**

	2019	2020	2021	2022	2023
<b>Total Unfälle mit der Hauptursache Geschwindigkeit <sup>1</sup></b>	225	185	310	260	<b>266</b>
<b>nach Unfallfolgen</b>					
mit Sachschaden	162	126	216	190	<b>196</b>
mit Personenschaden	63	59	94	70	<b>70</b>

**Unfälle mit Personenschaden**

<b>häufigste Unfalltypen 2023</b>	2019	2020	2021	2022	2023
Kollision mit Hindernis ausserhalb der Fahrbahn	39	38	43	44	<b>38</b>
Frontalkollision mit Gegenverkehr (ohne Überholen)	14	9	25	15	<b>13</b>
Ohne Kollision	8	10	13	6	<b>6</b>
Kollision mit Gegenverkehr	0	0	0	0	<b>5</b>
Aufprall auf fahrendes Fahrzeug	0	0	1	0	<b>3</b>

<b>nach Stunden</b>	2019	2020	2021	2022	2023
06:00 - 08:59	2	4	7	3	<b>11</b>
09:00 - 14:59	29	29	39	26	<b>24</b>
15:00 - 17:59	17	12	25	24	<b>24</b>
18:00 - 20:59	5	9	13	11	<b>4</b>
21:00 - 05:59	10	5	10	6	<b>7</b>
unbekannt	0	0	0	0	<b>0</b>

<b>Altersgruppe des Hauptverursachers <sup>1</sup></b>	2019	2020	2021	2022	2023
00-14	0	0	1	0	<b>0</b>
15-17	0	0	1	1	<b>2</b>
18-24	12	10	29	9	<b>17</b>
25-44	21	25	28	18	<b>25</b>
45-64	23	16	29	31	<b>16</b>
65+	7	8	4	11	<b>10</b>
unbekannt	0	0	2	0	<b>0</b>

<b>Geschlecht des Hauptverursachers <sup>1</sup></b>	2019	2020	2021	2022	2023
männlich	50	47	72	56	<b>56</b>
weiblich	13	12	20	14	<b>14</b>
unbekannt	0	0	2	0	<b>0</b>

<sup>1</sup> Hauptursachen und Hauptverursacher sind seit 2011 schweizweit verfügbar



## 26 - Unaufmerksamkeit und Ablenkung

## Unfälle

	2019	2020	2021	2022	2023
<b>Total Unfälle mit der/den gewählten Hauptursache/n <sup>1</sup></b>	38	36	61	95	106
<b>nach Unfallfolgen</b>					
mit Sachschaden	28	27	45	70	76
mit Personenschaden	10	9	16	25	30

## Unfälle mit Personenschaden

<b>häufigste Unfalltypen 2023</b>	2019	2020	2021	2022	2023
Kollision mit Hindernis ausserhalb der Fahrbahn	2	4	6	3	13
Frontalkollision mit Gegenverkehr (ohne Überholen)	0	0	1	2	3
Aufprall auf stehendes Fahrzeug	0	0	1	7	2
Kollision beim Linksabbiegen mit Verkehr auf separatem Streifen, separater Spur, Radweg, Gehweg, Tramgleis	1	1	0	0	2
Ohne Kollision	5	0	1	2	1

<b>nach Stunden</b>	2019	2020	2021	2022	2023
06:00 - 08:59	0	1	1	3	3
09:00 - 14:59	5	4	7	12	10
15:00 - 17:59	3	4	2	9	9
18:00 - 20:59	2	0	3	1	4
21:00 - 05:59	0	0	3	0	4
unbekannt	0	0	0	0	0

<b>Altersgruppe des Hauptverursachers <sup>1</sup></b>	2019	2020	2021	2022	2023
00-14	1	0	0	0	0
15-17	1	0	4	0	5
18-24	3	0	3	9	7
25-44	1	3	3	6	6
45-64	1	5	4	6	8
65+	3	1	2	4	4
unbekannt	0	0	0	0	0

<b>Geschlecht des Hauptverursachers <sup>1</sup></b>	2019	2020	2021	2022	2023
männlich	8	4	13	18	22
weiblich	2	5	3	7	8
unbekannt	0	0	0	0	0

<sup>1</sup> Hauptursachen und Hauptverursacher sind seit 2011 schweizweit verfügbar



**Hauptursache: Übermüdung, Einschlafen  
(inkl. Sekundenschlaf)**

GR; 2019 - 2023

**1005 - Übermüdung, Einschlafen (inkl. Sekundenschlaf)**

**Unfälle**

	2019	2020	2021	2022	2023
<b>Total Unfälle mit der/den gewählten Hauptursache/n <sup>1</sup></b>	33	38	35	46	<b>44</b>
<b>nach Unfallfolgen</b>					
mit Sachschaden	25	28	25	35	<b>31</b>
mit Personenschaden	8	10	10	11	<b>13</b>

**Unfälle mit Personenschaden**

<b>häufigste Unfalltypen 2023</b>	2019	2020	2021	2022	2023
Kollision mit Hindernis ausserhalb der Fahrbahn	4	2	4	6	<b>8</b>
Frontalkollision mit Gegenverkehr (ohne Überholen)	4	6	4	2	<b>3</b>
Kollision mit Hindernis auf der Fahrbahn	0	0	0	0	<b>1</b>
Aufprall auf fahrendes Fahrzeug	0	2	0	0	<b>1</b>

<b>nach Stunden</b>	2019	2020	2021	2022	2023
06:00 - 08:59	2	1	3	2	<b>3</b>
09:00 - 14:59	0	2	7	2	<b>0</b>
15:00 - 17:59	3	2	0	3	<b>7</b>
18:00 - 20:59	2	3	0	2	<b>1</b>
21:00 - 05:59	1	2	0	2	<b>2</b>
unbekannt	0	0	0	0	<b>0</b>

<b>Altersgruppe des Hauptverursachers <sup>1</sup></b>	2019	2020	2021	2022	2023
00-14	0	0	0	0	<b>0</b>
15-17	0	0	0	0	<b>0</b>
18-24	2	1	2	3	<b>5</b>
25-44	3	5	0	3	<b>2</b>
45-64	2	1	5	2	<b>5</b>
65+	1	3	3	3	<b>1</b>
unbekannt	0	0	0	0	<b>0</b>

<b>Geschlecht des Hauptverursachers <sup>1</sup></b>	2019	2020	2021	2022	2023
männlich	6	10	7	8	<b>11</b>
weiblich	2	0	3	3	<b>2</b>
unbekannt	0	0	0	0	<b>0</b>

<sup>1</sup> Hauptursachen und Hauptverursacher sind seit 2011 schweizweit verfügbar



**Hauptursache: Alkohol**

GR; 2019 - 2023

**Unfälle**

	2019	2020	2021	2022	2023
<b>Total Unfälle mit der Hauptursache Alkohol <sup>1</sup></b>	51	59	93	118	<b>99</b>
<b>nach Unfallfolgen</b>					
mit Sachschaden	29	45	62	82	<b>69</b>
mit Personenschaden	22	14	31	36	<b>30</b>

**Unfälle mit Personenschaden**

<b>häufigste Unfalltypen 2023</b>	2019	2020	2021	2022	2023
Kollision mit Hindernis ausserhalb der Fahrbahn	11	9	14	16	<b>17</b>
Frontalkollision mit Gegenverkehr (ohne Überholen)	4	1	1	0	<b>4</b>
Ohne Kollision	3	2	9	8	<b>2</b>
Kollision mit Gegenverkehr	1	0	0	1	<b>2</b>
Kollision mit Hindernis auf der Fahrbahn	2	1	2	1	<b>1</b>

<b>nach Stunden</b>	2019	2020	2021	2022	2023
06:00 - 08:59	0	0	3	0	<b>2</b>
09:00 - 14:59	3	2	1	3	<b>2</b>
15:00 - 17:59	3	2	5	5	<b>4</b>
18:00 - 20:59	5	5	5	5	<b>4</b>
21:00 - 05:59	11	5	17	23	<b>18</b>
unbekannt	0	0	0	0	<b>0</b>

<b>Altersgruppe des Hauptverursachers <sup>1</sup></b>	2019	2020	2021	2022	2023
00-14	0	0	0	0	<b>0</b>
15-17	0	1	0	1	<b>0</b>
18-24	5	0	6	3	<b>4</b>
25-44	7	10	12	12	<b>15</b>
45-64	9	2	10	14	<b>9</b>
65+	1	1	3	6	<b>2</b>
unbekannt	0	0	0	0	<b>0</b>

<b>Geschlecht des Hauptverursachers <sup>1</sup></b>	2019	2020	2021	2022	2023
männlich	18	11	22	32	<b>23</b>
weiblich	4	3	9	4	<b>7</b>
unbekannt	0	0	0	0	<b>0</b>

<sup>1</sup> Hauptursachen und Hauptverursacher sind seit 2011 schweizweit verfügbar



## 1002 - Einwirkung von Betäubungsmittel

## Unfälle

	2019	2020	2021	2022	2023
<b>Total Unfälle mit der/den gewählten Hauptursache/n <sup>1</sup></b>	6	6	3	10	5
<b>nach Unfallfolgen</b>					
mit Sachschaden	4	3	1	3	4
mit Personenschaden	2	3	2	7	1

## Unfälle mit Personenschaden

<b>häufigste Unfalltypen 2023</b>	2019	2020	2021	2022	2023
Kollision mit Gegenverkehr	0	0	0	1	1

<b>nach Stunden</b>	2019	2020	2021	2022	2023
06:00 - 08:59	0	1	1	0	0
09:00 - 14:59	0	1	0	2	0
15:00 - 17:59	0	1	1	1	0
18:00 - 20:59	0	0	0	0	1
21:00 - 05:59	2	0	0	4	0
unbekannt	0	0	0	0	0

<b>Altersgruppe des Hauptverursachers <sup>1</sup></b>	2019	2020	2021	2022	2023
00-14	0	0	0	0	0
15-17	0	0	0	0	0
18-24	2	0	2	1	0
25-44	0	2	0	5	0
45-64	0	1	0	1	1
65+	0	0	0	0	0
unbekannt	0	0	0	0	0

<b>Geschlecht des Hauptverursachers <sup>1</sup></b>	2019	2020	2021	2022	2023
männlich	2	2	2	6	1
weiblich	0	1	0	1	0
unbekannt	0	0	0	0	0

<sup>1</sup> Hauptursachen und Hauptverursacher sind seit 2011 schweizweit verfügbar



## 1003 - Einwirkung von Arzneimittel

## Unfälle

	2019	2020	2021	2022	2023
<b>Total Unfälle mit der/den gewählten Hauptursache/n <sup>1</sup></b>	1	5	0	2	4
<b>nach Unfallfolgen</b>					
mit Sachschaden	1	3	0	1	1
mit Personenschaden	0	2	0	1	3

## Unfälle mit Personenschaden

<b>häufigste Unfalltypen 2023</b>	2019	2020	2021	2022	2023
Kollision mit Hindernis auf der Fahrbahn	0	0	0	0	1
Kollision mit Hindernis ausserhalb der Fahrbahn	0	2	0	1	1
Frontalkollision mit Gegenverkehr (ohne Überholen)	0	0	0	0	1

<b>nach Stunden</b>	2019	2020	2021	2022	2023
06:00 - 08:59	0	0	0	0	0
09:00 - 14:59	0	0	0	1	1
15:00 - 17:59	0	1	0	0	1
18:00 - 20:59	0	0	0	0	0
21:00 - 05:59	0	1	0	0	1
unbekannt	0	0	0	0	0

<b>Altersgruppe des Hauptverursachers <sup>1</sup></b>	2019	2020	2021	2022	2023
00-14	0	0	0	0	0
15-17	0	0	0	0	0
18-24	0	0	0	0	2
25-44	0	0	0	0	0
45-64	0	1	0	0	1
65+	0	1	0	1	0
unbekannt	0	0	0	0	0

<b>Geschlecht des Hauptverursachers <sup>1</sup></b>	2019	2020	2021	2022	2023
männlich	0	0	0	0	3
weiblich	0	2	0	1	0
unbekannt	0	0	0	0	0

<sup>1</sup> Hauptursachen und Hauptverursacher sind seit 2011 schweizweit verfügbar



## Hauptursache: Laufen von Wildlebenden Tieren in Fahrbahn

GR; 2019 - 2023

### 4203 - Laufen von wildlebenden Tieren in Fahrbahn

#### Unfälle

	2019	2020	2021	2022	2023
<b>Total Unfälle mit der/den gewählten Hauptursache/n <sup>1</sup></b>	835	728	733	759	<b>744</b>
<b>nach Unfallfolgen</b>					
mit Sachschaden	827	722	725	752	<b>736</b>
mit Personenschaden	8	6	8	7	<b>8</b>

#### Unfälle mit Personenschaden

<b>häufigste Unfalltypen 2023</b>	2019	2020	2021	2022	2023
Kollision mit Hindernis ausserhalb der Fahrbahn	2	1	1	3	<b>5</b>
Kollision mit Wild (W)	6	5	6	4	<b>3</b>

<b>nach Stunden</b>	2019	2020	2021	2022	2023
06:00 - 08:59	4	2	0	1	<b>1</b>
09:00 - 14:59	1	1	3	0	<b>0</b>
15:00 - 17:59	0	1	1	2	<b>0</b>
18:00 - 20:59	1	1	1	0	<b>1</b>
21:00 - 05:59	2	1	3	4	<b>6</b>
unbekannt	0	0	0	0	<b>0</b>

<b>Altersgruppe des Hauptverursachers <sup>1</sup></b>	2019	2020	2021	2022	2023
00-14	0	0	0	0	<b>0</b>
15-17	0	0	0	0	<b>0</b>
18-24	3	1	1	2	<b>1</b>
25-44	2	2	3	2	<b>6</b>
45-64	3	3	3	1	<b>0</b>
65+	0	0	1	2	<b>1</b>
unbekannt	0	0	0	0	<b>0</b>

<b>Geschlecht des Hauptverursachers <sup>1</sup></b>	2019	2020	2021	2022	2023
männlich	7	5	7	6	<b>8</b>
weiblich	1	1	1	1	<b>0</b>
unbekannt	0	0	0	0	<b>0</b>

<sup>1</sup> Hauptursachen und Hauptverursacher sind seit 2011 schweizweit verfügbar



## 4202 - Laufen von Haustieren in Fahrbahn

## Unfälle

	2019	2020	2021	2022	2023
<b>Total Unfälle mit der/den gewählten Hauptursache/n <sup>1</sup></b>	6	6	14	10	12
<b>nach Unfallfolgen</b>					
mit Sachschaden	6	4	10	8	9
mit Personenschaden	0	2	4	2	3

## Unfälle mit Personenschaden

<b>häufigste Unfalltypen 2023</b>	2019	2020	2021	2022	2023
Kollision mit Haustier (H)	0	0	2	0	2
Frontalkollision mit Gegenverkehr (ohne Überholen)	0	0	0	0	1

<b>nach Stunden</b>	2019	2020	2021	2022	2023
06:00 - 08:59	0	0	0	0	1
09:00 - 14:59	0	0	3	0	1
15:00 - 17:59	0	0	1	1	0
18:00 - 20:59	0	0	0	0	1
21:00 - 05:59	0	2	0	1	0
unbekannt	0	0	0	0	0

<b>Altersgruppe des Hauptverursachers <sup>1</sup></b>	2019	2020	2021	2022	2023
00-14	0	0	0	0	0
15-17	0	1	0	0	1
18-24	0	0	0	1	0
25-44	0	0	0	0	1
45-64	0	1	4	1	1
65+	0	0	0	0	0
unbekannt	0	0	0	0	0

<b>Geschlecht des Hauptverursachers <sup>1</sup></b>	2019	2020	2021	2022	2023
männlich	0	1	4	1	2
weiblich	0	1	0	1	1
unbekannt	0	0	0	0	0

<sup>1</sup> Hauptursachen und Hauptverursacher sind seit 2011 schweizweit verfügbar



# Begriffsdefinitionen

<b>Begriff</b>		<b>Definition</b>
<b>Verkehrsunfall</b>		Ein Verkehrsunfall ist ein unvorhergesehenes, in der Regel schuldhaft herbeigeführtes Ereignis, welches Personen- und/oder Sachschaden zur Folge hat.
<b>Ursachen</b>		Als Ursache wird der Umstand bezeichnet, der zum Unfall geführt hat. Pro Unfall sind bis zu drei Ursachen möglich. Unter der Hauptursache versteht man diejenige Ursache, die hauptsächlich zum Unfall geführt hat (z.B. Alkohol).
<b>Unfalltypen</b>		Unter Unfalltypen versteht man den Verkehrsvorgang bzw. die Konfliktsituation, welche für die Entstehung des Unfalles massgebend war (Schleuder- oder Selbstunfall, Auffahrunfall, Abbiegeunfall, Frontalkollision usw.).
<b>Unfallfolgen</b>		Bei den Unfallfolgen wird nach Personen- und Sachschaden unterschieden.
<b>Objekte</b>		Objekte sind die an einem Verkehrsunfall beteiligten Fahrzeuge oder Fussgänger.
<b>Verunfallte</b>		Bei den verunfallten Personen unterscheidet man zwischen leicht-, erheblich- und lebensbedrohlich Verletzten sowie getöteten Personen.
<b>Leichtverletzte</b>		Geringe Beeinträchtigung, leichte Einschränkung der Bewegungen, Verlassen der Unfallstelle aus eigener Kraft möglich, ambulante Behandlung.
<b>Schwerverletzte</b>	<b>Erheblich Verletzte</b>	Personen werden zur stationären Behandlung in ein Spital verbracht.
	<b>Lebensbedrohlich Verletzte</b>	Personen müssen im Spital auf der Intensivstation behandelt werden.
<b>Getötete</b>		Auf der Unfallstelle verstorbene oder innert 30 Tagen an den Unfallfolgen verstorbene Personen.