

# Der Basisplan der amtlichen Vermessung des Kantons Graubünden (BP-AV-GR)

## Definition/Beschrieb

Der Basisplan der amtlichen Vermessung, kurz BP-AV, ist ein automatisch generiertes Kartenprodukt aus den Daten der amtlichen Vermessung. Ausnahmen hierbei bilden die Fels- und Gerölldarstellungen sowie das Relief, die Höhenkurven und die Höhenkoten. Diese sind von der Landeskarte 1:25'000 bzw. dem DTM-AV abgeleitet. Um den Informationsgehalt zu verbessern, wurde der Basisplan im Kanton Graubünden mit zusätzlichen Objekten wie Böschungsschraffen, wichtige Mauern, Elektrizitätswerke, Kirchenkreuze, Friedhöfe, Flusspfeile usw. ergänzt. Für die Bahnlinien wird eine spezielle Bahnsignatur verwendet und anstelle des Strassennetzes aus der amtlichen Vermessung wird das Strassen- und Wegnetz aus dem topografischen Landschaftsmodell (TLM) der Swisstopo verwendet. Aufgrund dieser Anpassungen wird das Produkt neu als "Basisplan der amtlichen Vermessung des Kantons Graubünden (BP-AV-GR)" bezeichnet.

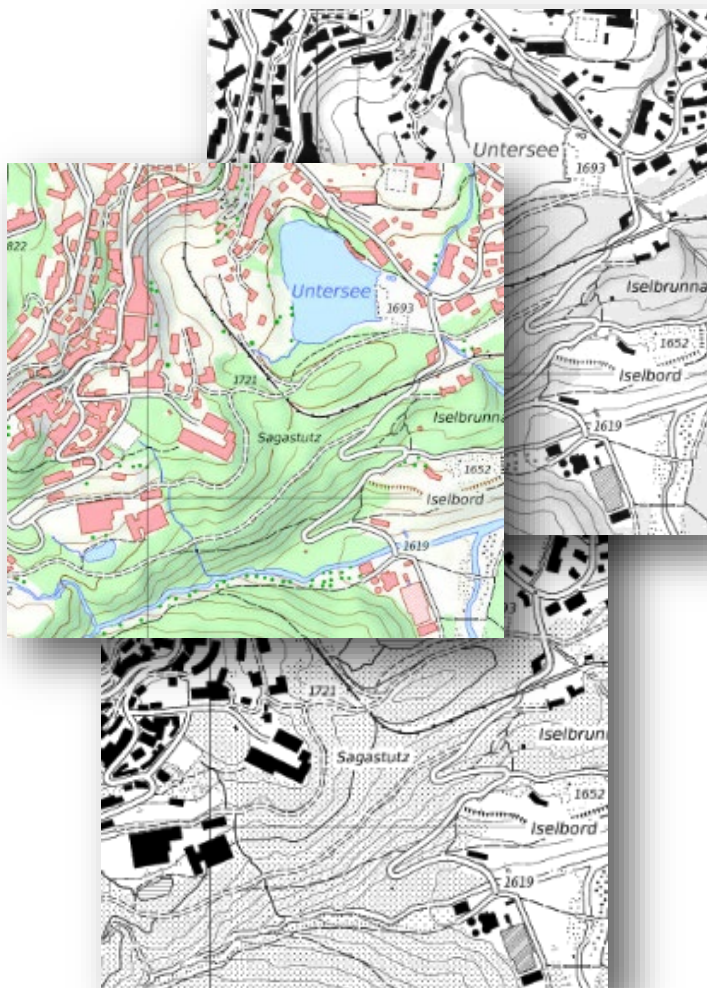
Der BP-AV-GR wurde für den Kartenmassstab 1:10'000 konzipiert, er kann aber auch im Kartenmassstab 1:5'000 eingesetzt werden. Die generelle Verfügbarkeit kann im Internet unter [www.alg.gr.ch](http://www.alg.gr.ch) eingesehen werden.

## Versionen

Den BP-AV-GR gibt es in einer Farb-, einer Grauton- sowie einer Schwarz-Weiss-Variante.

## Verfügbarkeit

Der BP-AV-GR wird für das ganze Kantonsgebiet produziert. In Gebieten wo noch keine Daten der amtlichen Vermessung vorliegen, wird der Übersichtsplan 1:10'000 als Ersatz in den Basisplan integriert.



## Nachführungs- bzw. Erstellungszyklen

Nachführungen im traditionellen Sinn sind beim Basisplan der amtlichen Vermessung nicht vorgesehen. Er wird jeweils im Mai und im November aus den aktuellen Daten der amtlichen Vermessung neu erstellt.

## Bezug

Der BP-AV-GR kann in digitaler Form bei der Geodatendrehscheibe Graubünden ([www.geogr.ch](http://www.geogr.ch)) bezogen werden. Die Abgabe erfolgt ausschnittsweise.

## Rechtskraft

Der Inhalt des Basisplans hat keine Rechtskraft.

## Weitere Auskünfte

Amt für Landwirtschaft und Geoinformation  
Ringstrasse 10  
7001 Chur  
Tel. 081 257 24 32  
E-Mail: [info@alg.gr.ch](mailto:info@alg.gr.ch)  
URL: [www.alg.gr.ch](http://www.alg.gr.ch)