

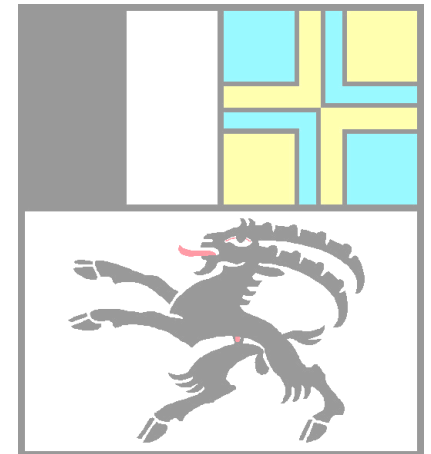


**Amt für Landwirtschaft und Geoinformation**

---

# **Informationsveranstaltung für Ingenieure und Geometer**

**7. Mai 2013**



## Neues aus dem ALG - Personelles

Neuer Leiter Projekte zur regionalen Entwicklung  
**Gian Andrea Pola**, dipl. Ing. ETH und Master of Arts HSG



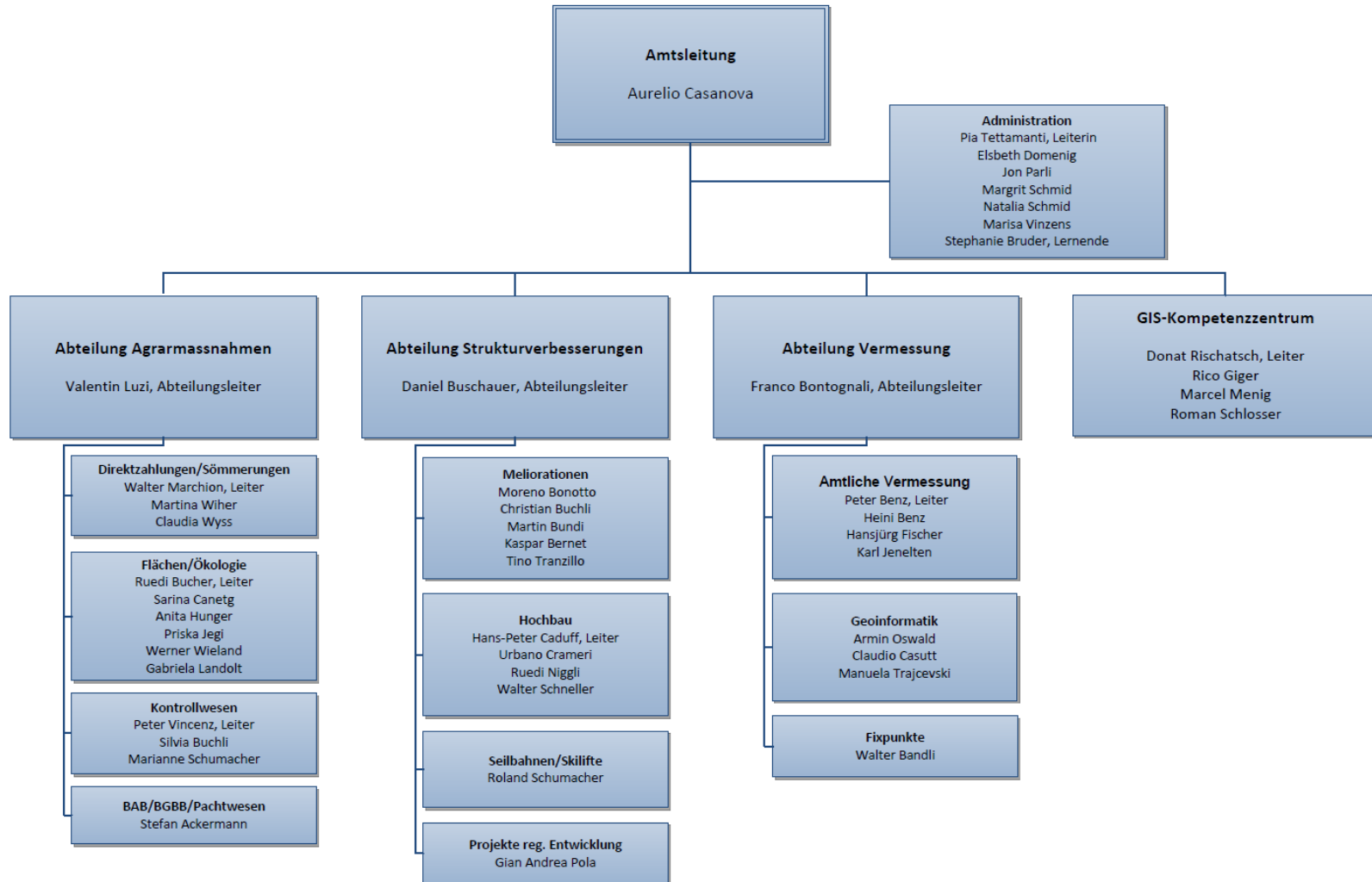
Neuer Mitarbeiter Abteilung Strukturverbesserungen  
**Tino Tranzillo**, Polier, Bauführer, Praktikant in  
Ausbildung zum Bauleiter

**Urbano Crameri**, dipl. Arch. HTL, wird Ende Nov. 2013 nach  
30 Jahren als Mitarbeiter im Hochbau in Pension gehen



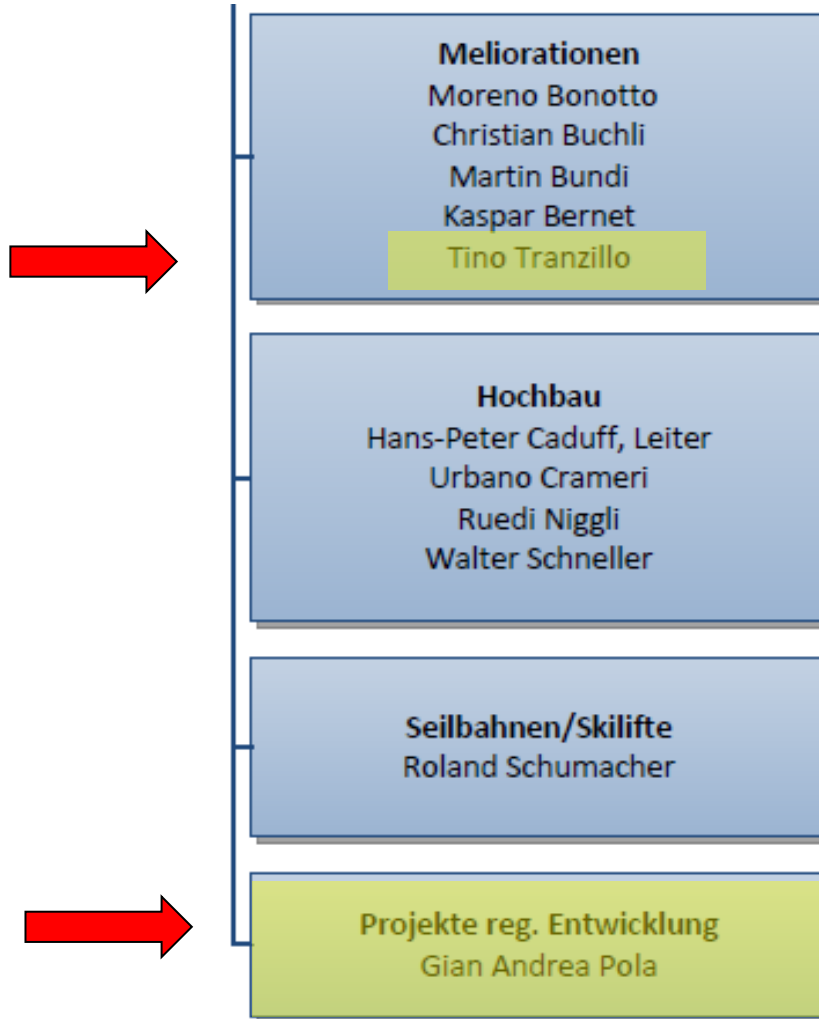


## Neues aus dem ALG - Organigramm





## Neues aus dem ALG - Organigramm



# Neues aus dem ALG – Verordnung über den Leitungskataster (KVLK)

## Kantonales Geoinformationsgesetz (KGeoIG)

Vom 17. Februar 2011

### IV. Leitungskataster

#### Art. 39

<sup>1</sup> Die Gemeinden führen die technischen Vorgaben der Regierung für einen digitalen Leitungskataster durch. Sie führen diesen nach:

<sup>2</sup> Aus dem Leitungskataster gehen hervor:

- a) die geografische Lage der permanenten Leitungen mit ihren ober- und unterirdischen baulichen Anlagen zur Versorgung und Entsorgung;
- b) das transportierte Medium;
- c) der Eigentümer oder die Eigentümerin.

<sup>3</sup> Die Eigentümer und Eigentümerinnen der Leitungen stellen der Gemeinde oder dem Kanton die Leitungsdaten in geeigneter Form unentgeltlich zur Verfügung.

<sup>4</sup> Die Regierung legt die Zugangsberechtigung fest.

#### Art. 40


<sup>1</sup> Der Kanton kann eine digitale Übersicht über die Werkleitungen führen, welche die geografische Lage der permanenten Leitungen mit ihren ober- und unterirdischen baulichen Anlagen zur Versorgung und Entsorgung sowie das transportierte Medium enthält.

<sup>2</sup> Die Gemeinden stellen dem Kanton die Leitungsdaten in geeigneter Form unentgeltlich zur Verfügung.

Mit RB vom 20. Dezember 2011 mit Ausnahme der Art. 39 und 40 auf den 1. Januar 2012 in Kraft gesetzt

## Neues aus dem ALG – Verordnung über den Leitungskataster (KVLK)

### Stand der Arbeiten:

- Projektleitung A. Kraske, F. Bontognali, D. Rischatsch, A. Casanova
- Externe Beratung: Dani Laube, Laube & Klein AG, Gelterkinden
- Erster Entwurf der KVLK liegt vor
- Detailberatung in einer Arbeitsgruppe mit Vertretungen der Gemeinden, Geometer, Werke (EW)
- Erarbeitung/Anpassung Objektkatalog, Geodatenmodell, Darstellungsmodell etc.  auf Grundlage der SIA 403, Ausgabe 2012
- Anschliessend Anhörung bei interessierten Kreisen
- Abschluss bis Ende 2013 unsicher

## Neues aus dem ALG – ÖREB

### **V. Kataster der öffentlich-rechtlichen Eigentumsbeschränkungen**

#### **Art. 41**

<sup>1</sup> Der Kanton führt einen Kataster der öffentlich-rechtlichen Eigentumsbeschränkungen nach den Vorgaben des Bundesrechts.

<sup>2</sup> Die Regierung legt fest, welche Eigentumsbeschränkungen des kantonalen und kommunalen Rechts in den Kataster aufgenommen werden.

#### **Art. 42**

<sup>1</sup> Der Kanton kann die Führung des Katasters ganz oder teilweise Dritten übertragen.

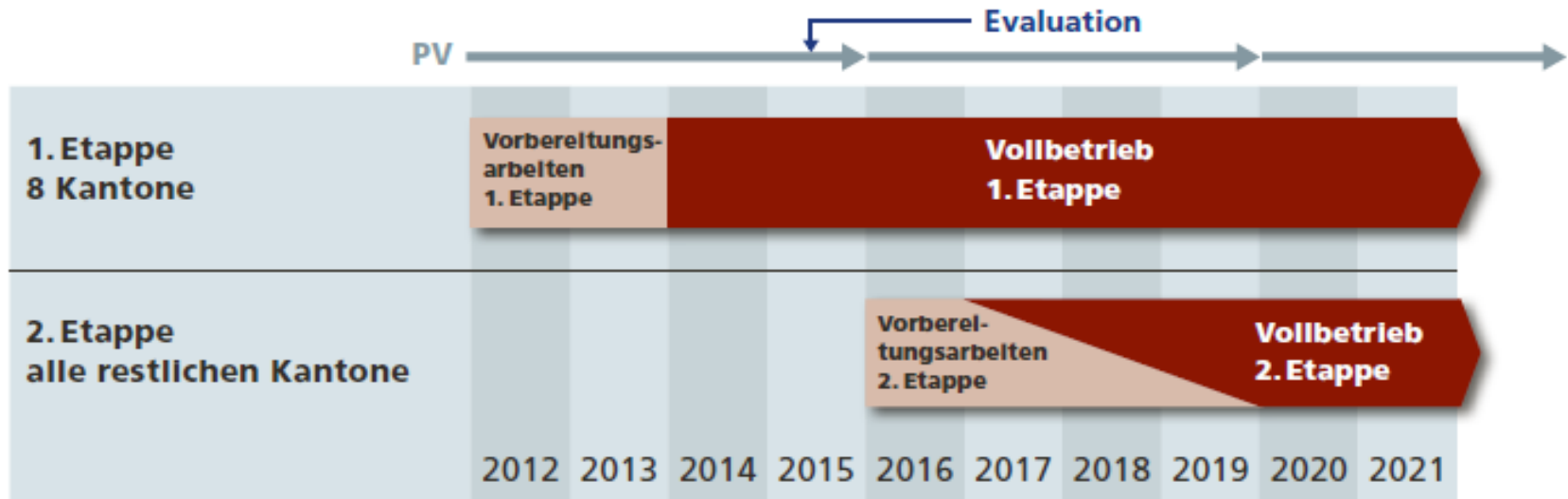
<sup>2</sup> Er kann hierfür auch zusammen mit Privaten oder öffentlich-rechtlichen Körperschaften eine juristische Person des öffentlichen oder privaten Rechts gründen oder sich an einer solchen beteiligen.

Rechtsgrundlage in GR vorhanden, zurzeit keine weiteren Aktivitäten

## Neues aus dem ALG – ÖREB

### Kataster der öffentlich-rechtlichen Eigentumsbeschränkungen – Planung der 2. Etappe

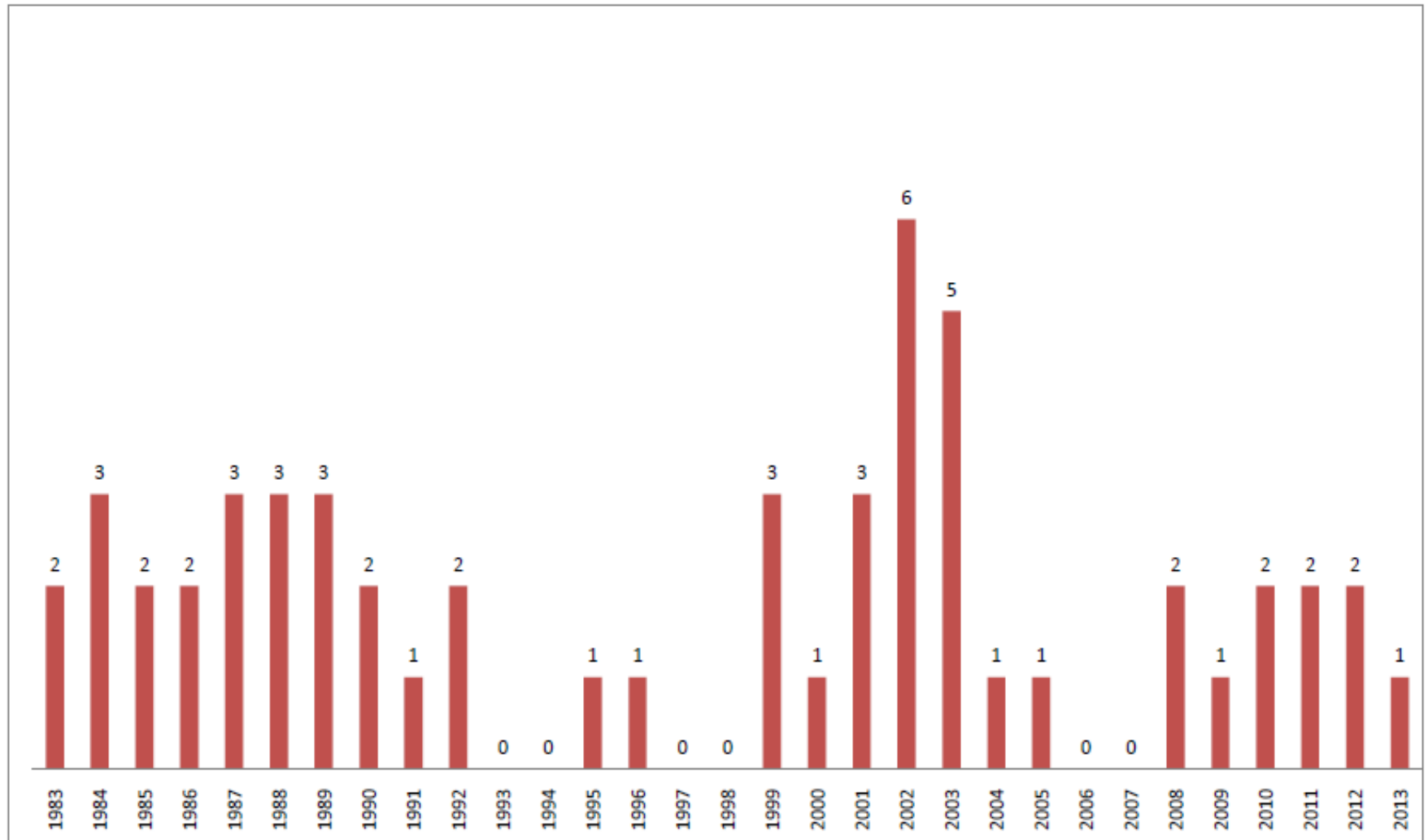
■ Acht Pilotkantone haben 2012 mit dem Aufbau des Katasters der öffentlich-rechtlichen Eigentumsbeschränkungen (ÖREB-Kataster) begonnen. In allen übrigen Kantonen ist die Einführung des Katasters ab 1. Januar 2016 geplant (2. Etappe).







## Neues aus dem ALG – Beschlussfassung Gesamtmeliorationen





## Neues aus dem ALG – Stand Projekte Ende 2012

- ca. 30 laufende Gesamtmeliorationen
- 13 Projekte in Vorbereitung, davon 1 noch nicht beschlossen
- 30 - 35 Stallbauprojekte pro Jahr
- ca. 20 Erneuerungsprojekte von ganzen Güterstrassennetzen
- Diverse Einzelmassnahmen (Produktionsstätten, Alpsanierungen etc.)
- 3 Bewässerungsprojekte in Vorbereitung
- laufende Behebungen von (kleineren) Unwetterschäden
- 4 Grundlagenetappen zu PRE

## Neues aus dem ALG – Finanzen

	2007	2008	2009	2010	2011	2012	2013
Kanton	11.096	11.617	11.737	16.960	10.500	10.500	11.500
Bund	14.934	13.511	14.897	21.509	13.000	13.000	13.000
<b>Total</b>	<b>26.030</b>	<b>25.128</b>	<b>26.634</b>	<b>38.469</b>	<b>23.500</b>	<b>23.500</b>	<b>24.500</b>



Finanzen werden in den nächsten Jahren trotzdem die grösste Herausforderung sein!



Hinweis auf Aufstockung Finanzrahmen in der AP 2014 - 2017

## Neues aus dem ALG – Finanzen

Zahlungsrahmen 2014-2017

# Grundlagenverbesserung und Sozialmassnahmen

(in Mio. CHF)	2014	2015	2016	2017	Total
Soziale Begleitmassnahmen	3	3	3	3	12
Beiträge für Strukturverbesserungen	99 (89)	99 (89)	99 (89)	99 (89)	396 (356)
Investitionskredite	47 (17)	47 (17)	47 (17)	47 (17)	188 (68)
Pflanzen- und Tierzucht	38	38	38	38	153
Beratungswesen	12	12	12	12	49
<b>TOTAL</b>	<b>199</b> (159)	<b>199</b> (159)	<b>200</b> (160)	<b>200</b> (160)	<b>798</b> (638)

(in Klammern Beträge in der Botschaft)

## Neues aus dem ALG – Finanzbedarf (Stand Ende 2012)

- 28 GM in Ausführung: ca. 57 Mio. Fr. ausstehende Kantonsbeiträge
- Weitere Projekte in Ausführung: ca. 4.6 Mio. Fr. ausstehende Kantonsbeiträge
- 12 GM beschlossen und in Vorbereitung: ca. 40 Mio. Fr. Kantonsbeiträge
- 3 Bewässerungsprojekte: ca. 6 Mio. Fr. Kantonsbeiträge
- Weitere Projekte in Vorbereitung (AGSN): ca. 28.5 Mio. Fr. Kantonsbeiträge
- 10 PRE in Vorbereitung: ca. 15.5 Mio. Fr. Kantonsbeiträge

### Fazit:

- Es wird finanzielle Engpässe geben
- ALG muss Prioritäten setzen: 2014/2015 PRE als Schwergewicht