



**Amt für Landwirtschaft und Geoinformation**

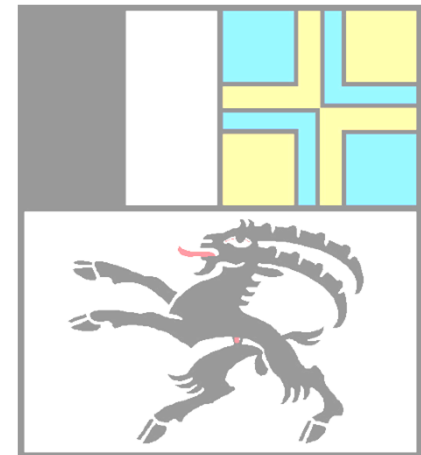
---

# **Aktuelles aus dem ALG**

## **Ingenieurinformation 2014**

Chur, 6. Mai 2014

**Daniel Buschauer, Amtsleiter**





## Neues aus dem ALG - Personelles



Neuer Stellvertreter des Amtsleiters  
seit 1. Januar 2014 **Franco Bontognali**, dipl. Ing. ETH,  
Kantonsgeometer

Neuer Abteilungsleiter Strukturverbesserungen  
seit 1. Februar 2014 **Moreno Bonotto**, dipl. Ing. ETH





## Neues aus dem ALG - Personelles

Neuer Projektleiter Strukturverbesserungen per  
1. Oktober 2014 **Hans Andrea Veraguth**, dipl. Ing. ETH,  
pat. Ingenieur-Geometer





## Aktuelle Herausforderungen Agrarmassnahmen

- Umsetzung AP 14-17 (DZ qualitativ und zeitgerecht)

### **Bisher:**

ca. 2300 direktzahlungsberechtigte Betriebe

Direktzahlungen: ca. 172 Mio. Franken

Sömmerungsbeiträge: ca. 18 Mio. Franken

### **Neu:**

Direktzahlungen: Tendenz steigend

Sömmerungsbeiträge: ca. 22 Mio. Franken

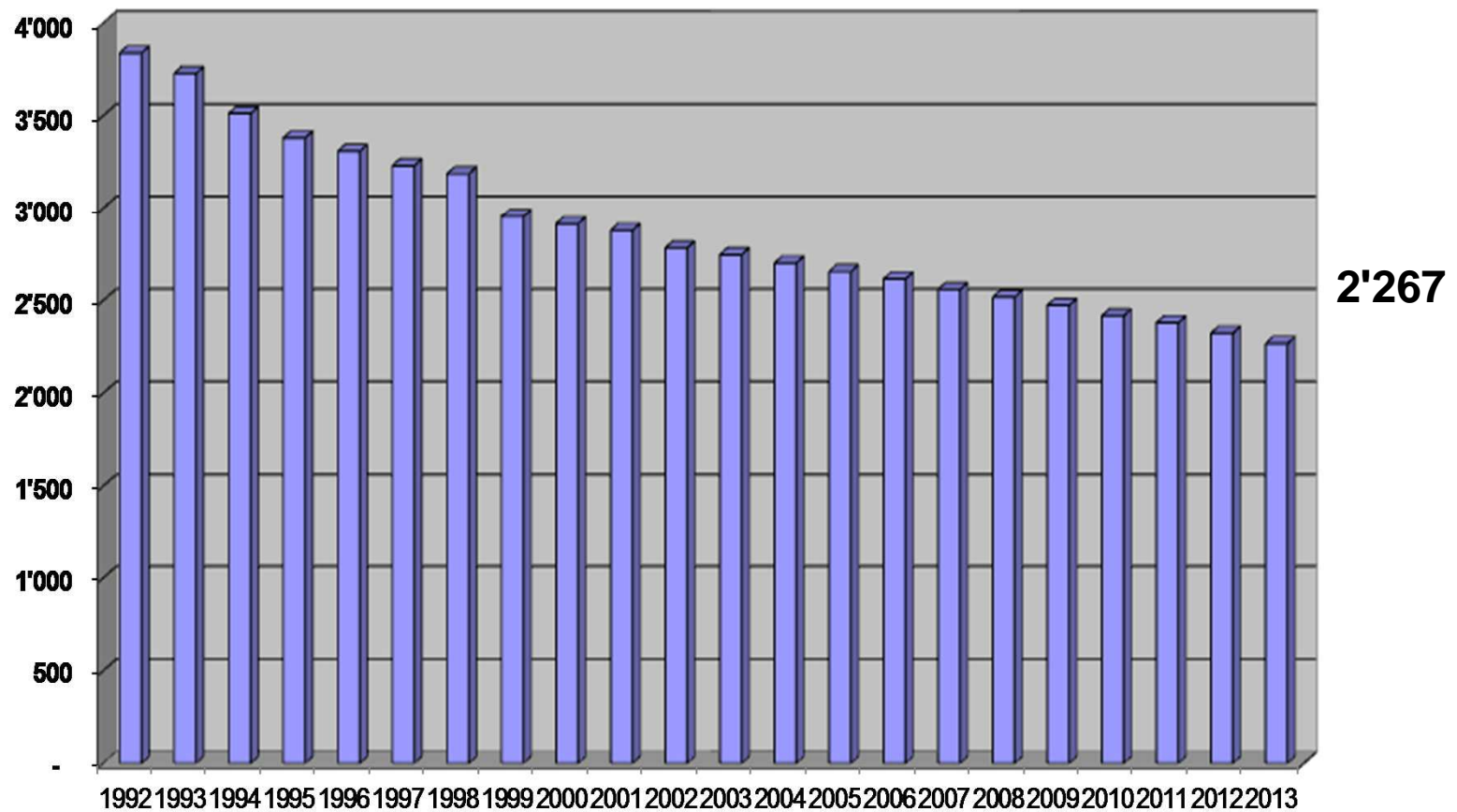
Landschaftsqualitätsbeiträge: ca. 12 Mio. Franken

Beiträge aus Programmen (Ressourcenprogramme, BFF Alpen)



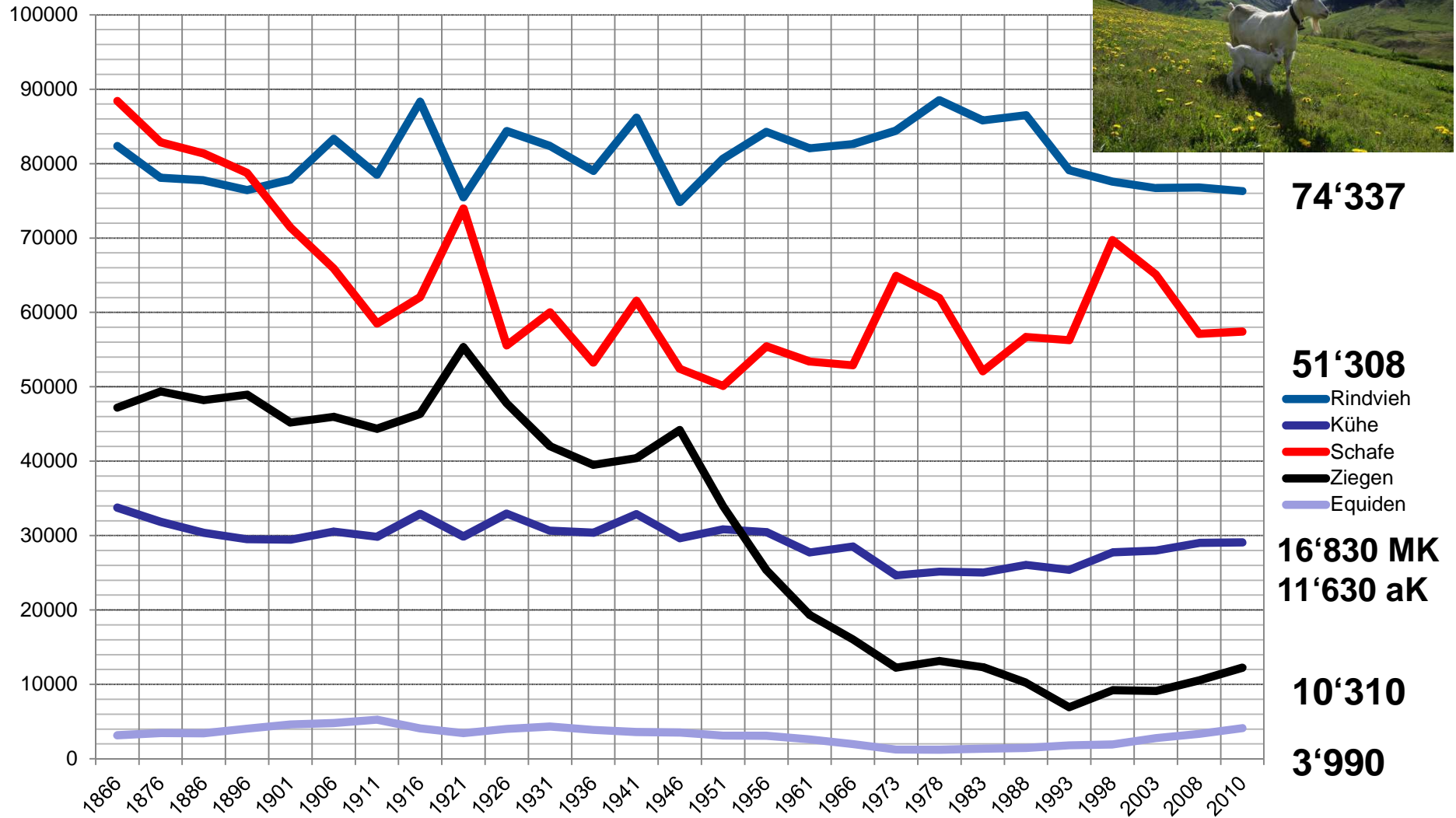
## Strukturverbesserungen: Wozu?

Entwicklung der beitragsberechtigten Betriebe im Kanton Graubünden





# Viehbestände in Graubünden seit 1860





## AP 14-17 bezüglich Meliorationen

### Verordnung über die Strukturverbesserungen in der Landwirtschaft (Strukturverbesserungsverordnung, SVV; SR 913.1)

#### 3. Abschnitt: Gemeinschaftliche Massnahmen

##### Art. 11 Begriff<sup>33</sup>

<sup>2</sup> Als umfassende gemeinschaftliche Massnahmen im Sinne von Artikel 88 LwG gelten folgende Bodenverbesserungen:

- a.<sup>38</sup> Landumlegungen mit Arrondierung des Grundeigentums unter Einbezug des Pachtlandes sowie mit Infrastruktur- und Biodiversitätsfördermassnahmen (Gesamtmeliorationen);



## Art. 15 Beitragsberechtigte Kosten von Bodenverbesserungen<sup>64</sup>

<sup>1</sup> Bei Bodenverbesserungen nach Artikel 14 Absätze 1 und 2 sind die folgenden Kosten beitragsberechtigt:<sup>65</sup>

g.<sup>68</sup> eine einmalige Entschädigung bis höchstens 1200 Franken pro Hektar an Verpächter und Verpächterinnen für das Recht zur Weitergabe des Pachtlandes durch eine Pachtlandorganisation, sofern das Pachtland 12 Jahre zur Verfügung gestellt wird.





## Bundesgesetz über das bäuerliche Bodenrecht (BGBB; SR 211.412.11):

### *Art. 2 Abs. 4*

<sup>4</sup> Das Gesetz gilt in Abweichung von Absatz 3 für kleine Grundstücke im Beizugsgebiet einer Landumlegung, vom Zeitpunkt der Gründung und Beschlussfassung bis zum Zeitpunkt der Grundbucheintragung des neuen Besitzstandes.

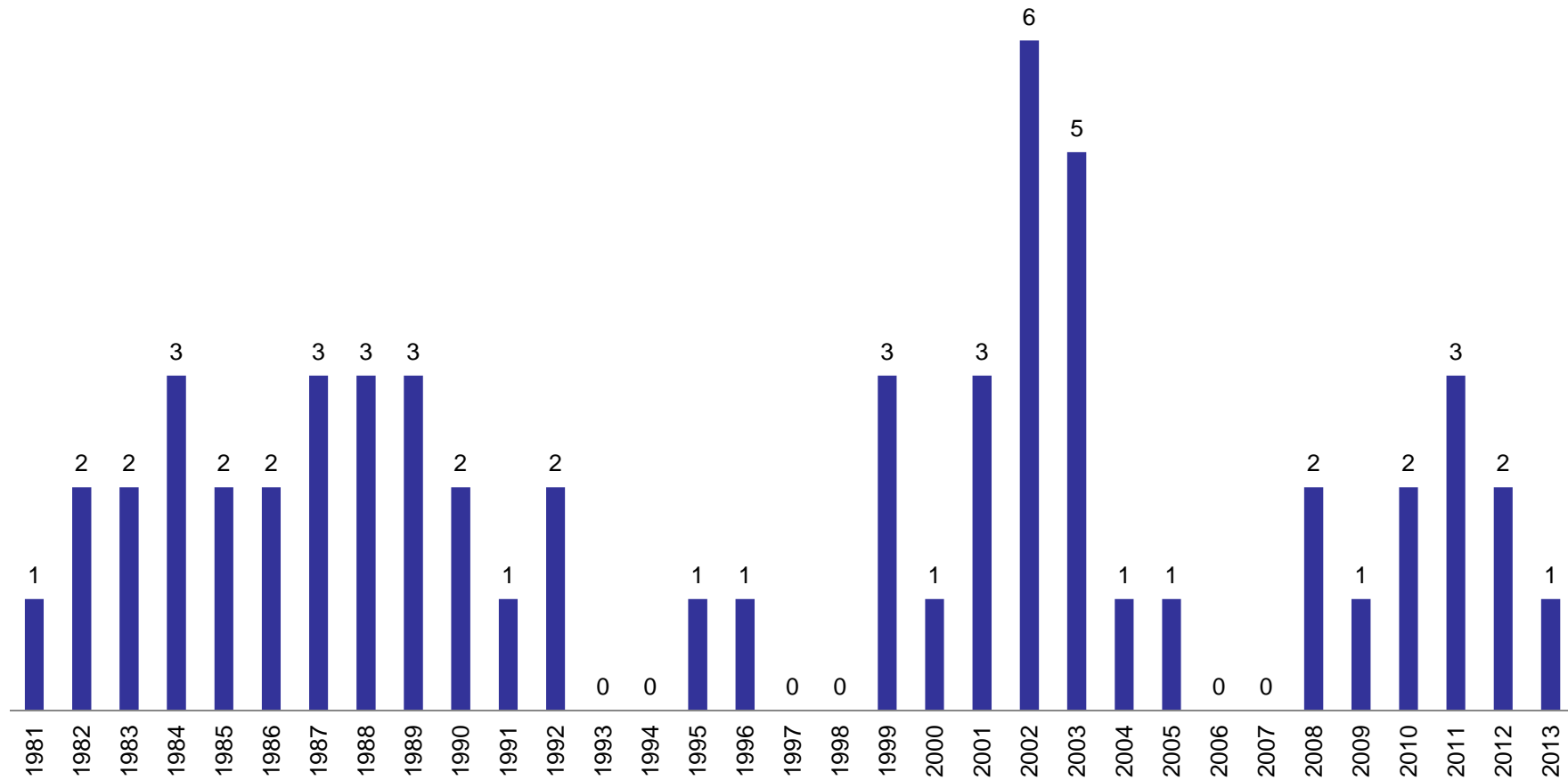


## Übersicht Meliorationen

- 29 Gesamtmeliorationen in Ausführung
- über 20 weitere Projekte in Ausführung
- 12 Gesamtmeliorationen in Vorbereitung
- über 25 weitere Projekte in Vorbereitung
- 9 PRE in Bearbeitung
  
- Beiträge Bund und Kanton ca. 20 Mio. Franken
- Bauvolumen von rund 25-30 Mio. Franken



# Beschlussfassungen Gesamtmeliorationen





## Landwirtschaftlicher Hochbau

- Konstant grosse Nachfrage für neue Stallbauten und Um-/Ausbauten
- Jährlich 25-30 Projekte realisierbar
  
- Alpsanierungen mehrheitlich abgeschlossen
  
- Beiträge Bund und Kanton ca. 6 Mio. Franken
- Bauvolumen von rund 25-30 Mio. Franken



## Projekte zur Regionalen Entwicklung

- Aktuell 7 Projekte in der Phase der Grundlagenerarbeitung
- Nachfrage nach wie vor vorhanden
- Beiträge und IK Bund und Kanton aus den gleichen Krediten
  
- Bauvolumen von über 30 Mio. Franken



## Kostenübersicht

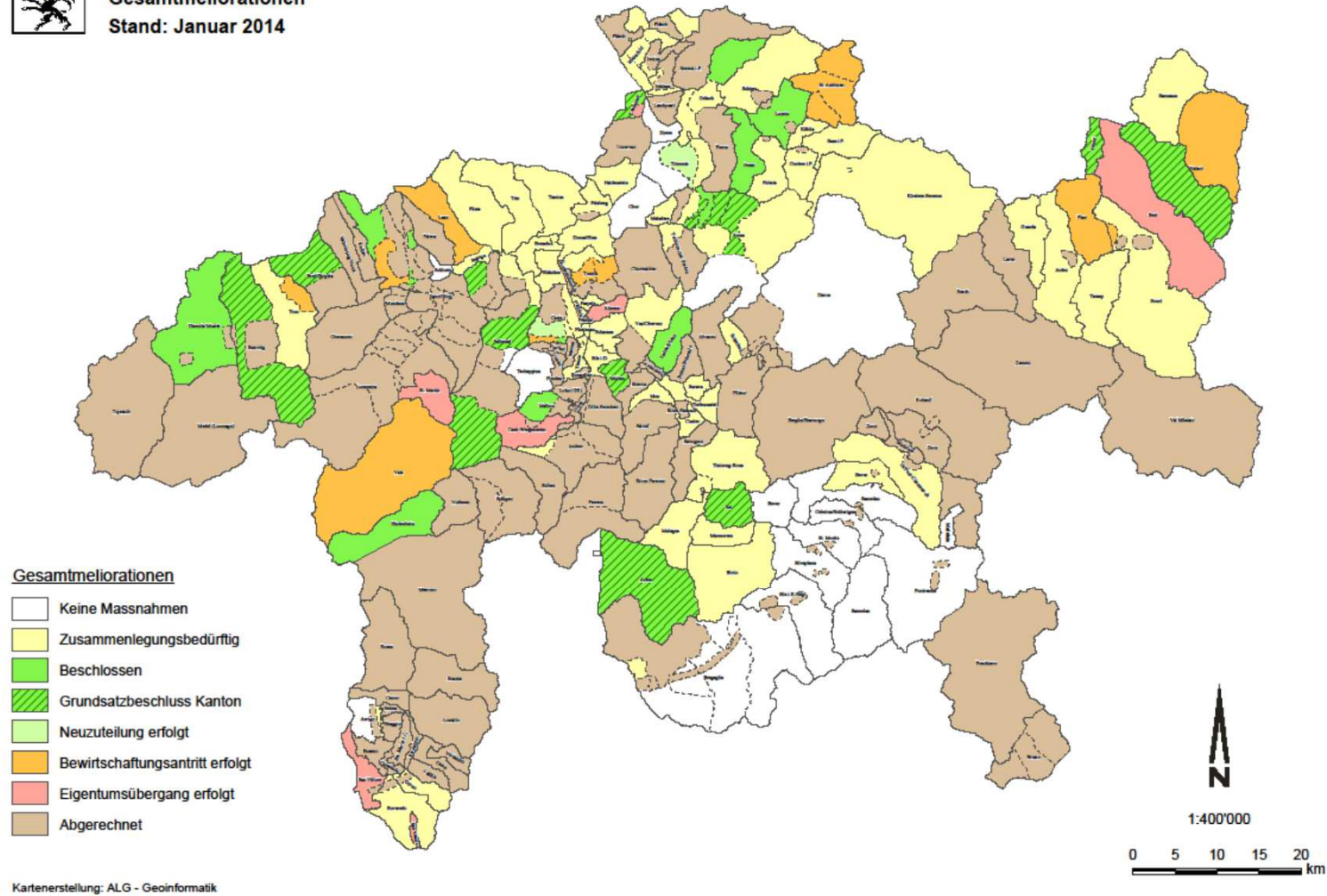
- Projekte in Ausführung:
  - Bauvolumen 150 Mio.
  - Kantonsbeiträge 50 Mio.
  
- Projekte in Vorbereitung:
  - Bauvolumen 270 Mio.
  - Kantonsbeiträge 90 Mio.



## Kanton Graubünden

Gesamtmeliorationen

Stand: Januar 2014





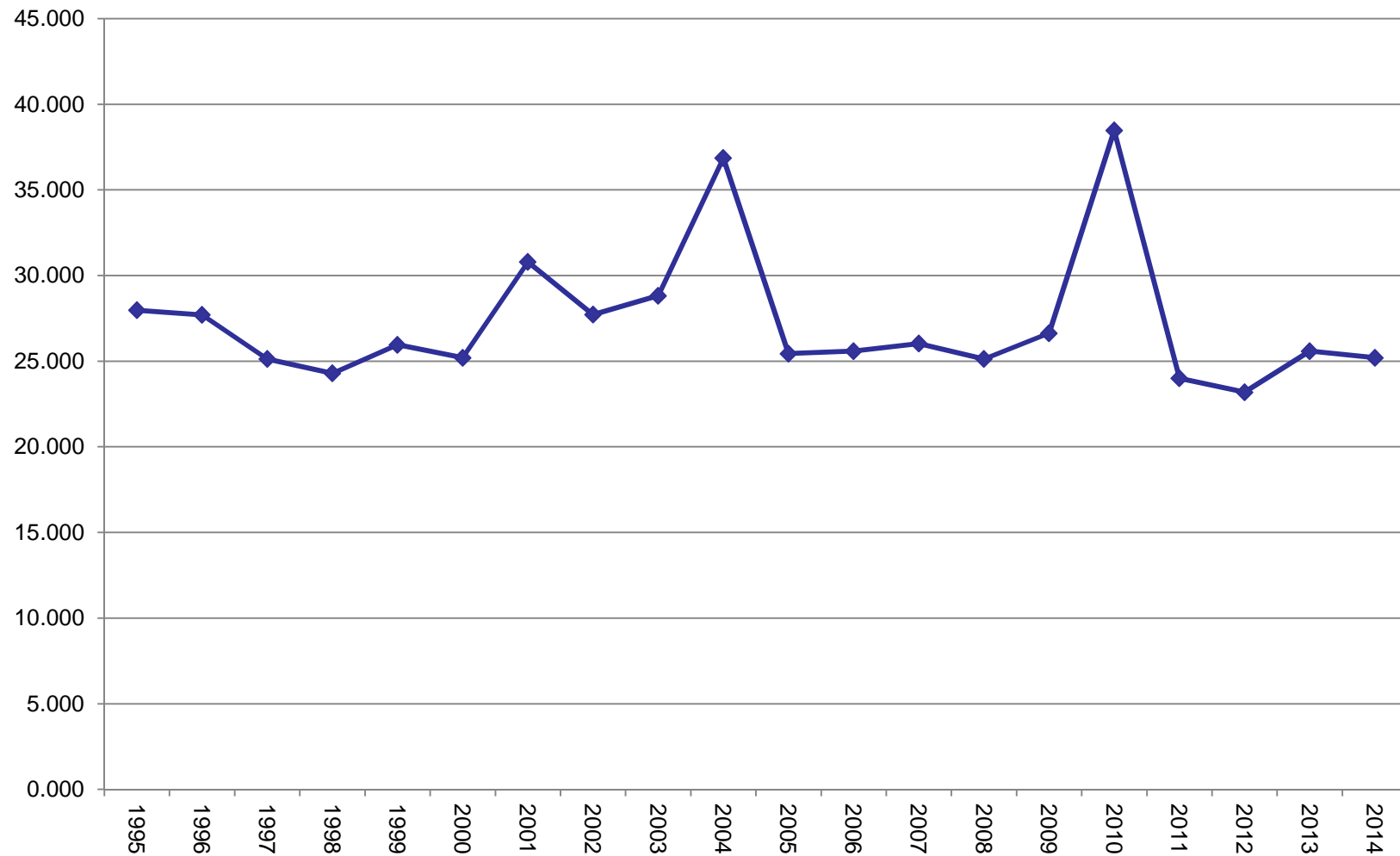
## Finanzen für Strukturverbesserungen

	2007	2008	2009	2010	2011	2012	2013	2014
Kanton	11.096	11.617	11.737	16.960	10.747	9.090	10.710	11.500
Bund	14.934	13.511	14.897	21.509	13.256	14.100	14.880	14.400
<b>Total</b>	<b>26.030</b>	<b>25.128</b>	<b>26.634</b>	<b>38.469</b>	<b>24.003</b>	<b>23.190</b>	<b>25.590</b>	<b>25.900</b>





# Finanzen für Strukturverbesserungen Übersicht





## Aktuelle Herausforderungen Strukturverbesserungen

- Klare Priorisierung und gezielter Mitteleinsatz
- Schlussabrechnung von 7 Gesamtmeliorationen
- Grundsatzbeschlüsse von Kanton und Bund erwirken für 4 Gesamtmeliorationen
- Vereinbarungen mit dem Bund abschliessen für 2 PRE
- Beitragszusicherungen für 26 Stallbauprojekte, 5 Alpverbesserungen und 1 Käserei
- Beitragszusicherung für 20 Wohnbauprojekte



## Aktuelle Herausforderungen Amtliche Vermessung

- Vorbereitung der technischen und organisatorischen Weisungen zum Leitungskataster
- Umsetzung der Leistungsvereinbarung mit dem Bund
- Einhaltung des Vermessungsprogramms und Abschluss bzw. Anerkennung von 20 Vermessungswerken
- Nachführung der Fixpunkte der Kategorie 2 über die Gebiete Val Calanca, Mesolcina, Rheinwald, Avers, Schams und Domleschg
- Initiierung der periodischen Nachführung (PNF) in der Region Surselva