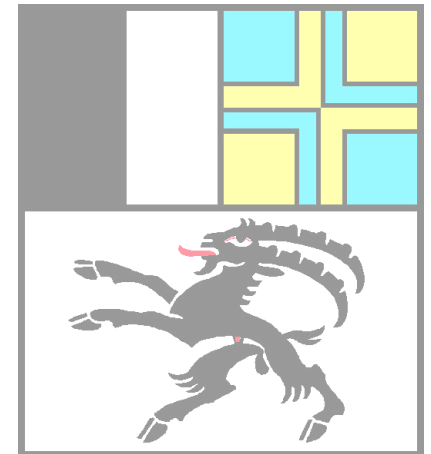




Amt für Landwirtschaft und Geoinformation

Informationsveranstaltung für Ingenieure und Geometer

16. November 2018





Zielsetzungen

Gegenseitiger Informationsaustausch

GIS-Kompetenzzentrum:
Bezugsrahmenwechsel

Abteilung Vermessung:
Projekte Katasterwesen

Abteilung Strukturverbesserungen:
allgemeine Informationen
besondere Anliegen bezüglich der Bauleitung

ANU:
Umgang mit Inventaren nach NHG
Bemerkungen zu UVB

Neues aus dem ALG - Personelles

Neue Projektleiterin amtliche Vermessung per
1. September 2017:

Monika Disch-Gort

dipl. Kulturing. ETH, pat. Ingenieur-Geometerin

für Heini Benz



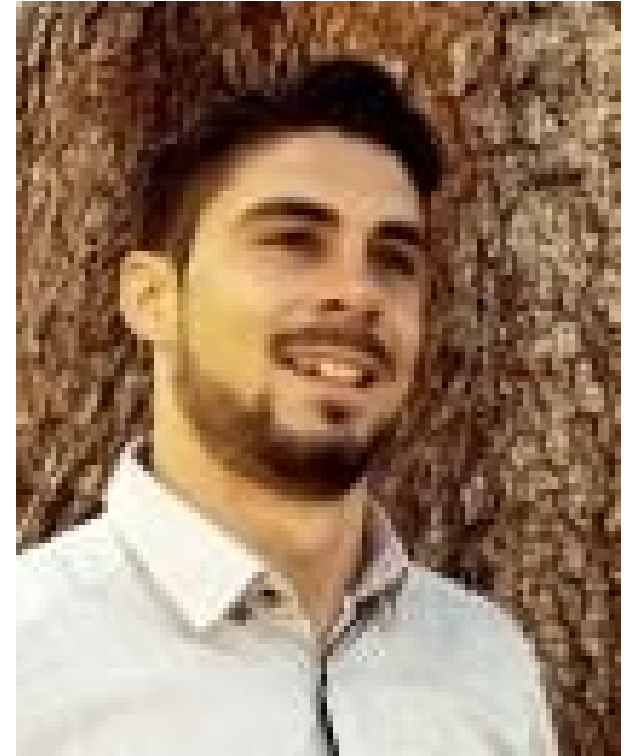
Neues aus dem ALG - Personelles

Neuer Projektleiter landwirtschaftlicher Hochbau
und Verbesserung der Wohnverhältnisse per
1. Oktober 2017:

Sandro Michael

MSc ETH in Agrarwissenschaft

für Walter Schneller



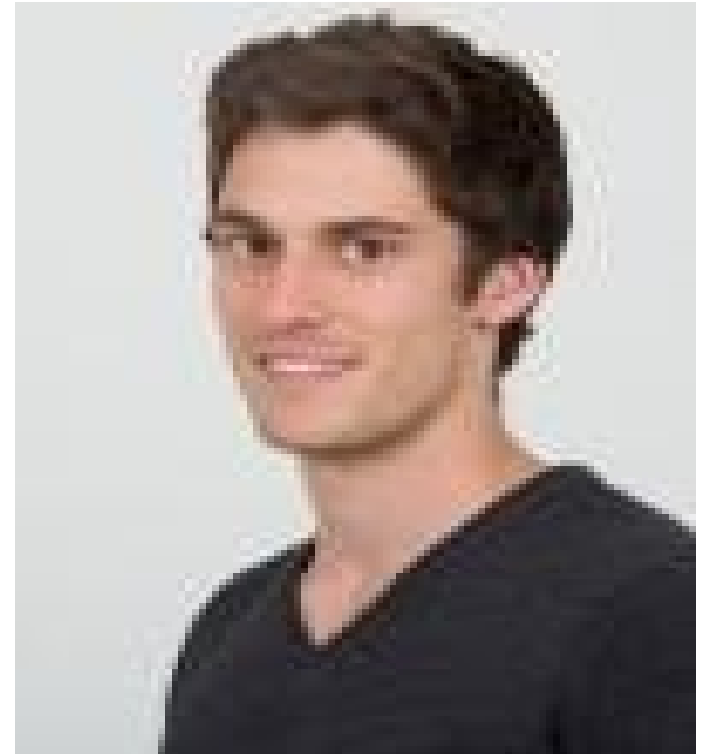
Neues aus dem ALG - Personelles

Neuer Projektleiter Meliorationen per
1. Oktober 2017:

Gian Barandun

MSc ETH in Umweltnaturwissenschaften

für Monika Disch-Gort



Neues aus dem ALG - Personelles

Neuer Informatik-Spezialist GIS per
1. Mai 2018:

Orlando Lanfranchi
MSc ETH in Erdwissenschaften

für Rico Giger



Neues aus dem ALG - Personelles

Neuer Projektleiter Katasterwesen per
1. August 2018:

Marco Kaltenbrunner

Dipl. Geomatik-Ingenieur FH /NDS Informatik

für Karl Jenelten



Neues aus dem ALG - Personelles

Neuer Projektleiter Meliorationen per
1. Oktober 2018:

Fabian Gratzner

MSc ETH in Umweltingenieurwissenschaften

für Kaspar Bernet



Neues aus dem ALG - Personelles

Neue Informatik-Spezialistin GIS per
1. April 2019:

Cornelia Nussberger
MSC in Geografie, Vertiefung in Fernerkundung

Neue Stelle



Neues aus dem ALG - Personelles

Neuer Leiter der kantonalen Seilbahnfachstelle per
1. April 2019:

Thomas Tanner

Seilbahnfachmann mit eidg. Fachausweis

für Roland Schumacher





Neues aus dem ALG - Personelles

Nachfolge Gion Flurin Pfister per 1. Februar 2019:

 stellen.gr.ch
GRAUBÜNDEN

Die Kantonale Verwaltung – eine moderne Arbeitgeberin für motivierte Mitarbeitende wie Sie. ☐

Projektleiter/-in-Katasterwesen ☐

Amt für Landwirtschaft und Geoinformation ☐
Grabenstrasse 8 ☐
7001 Chur ☐

