

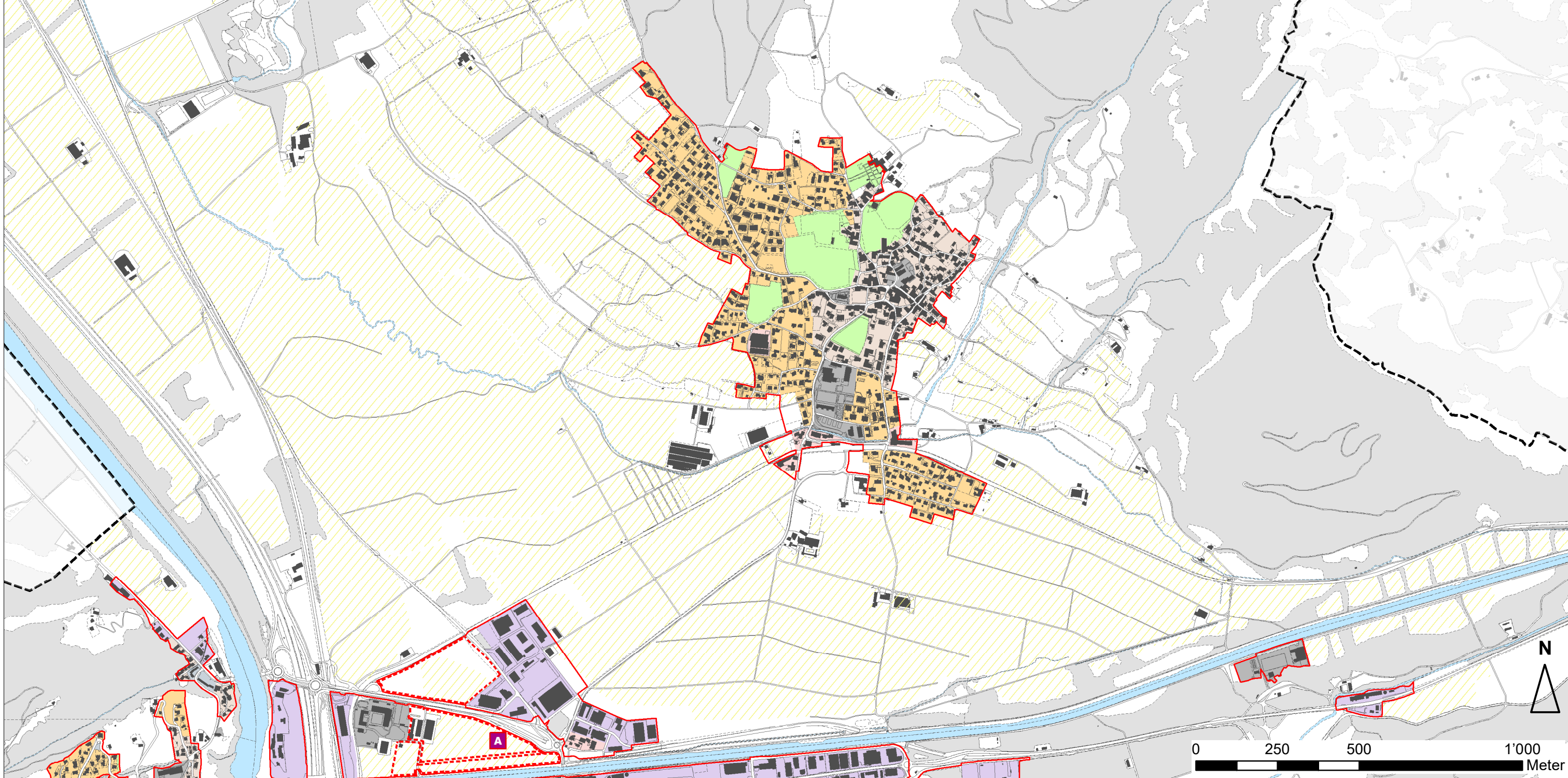
Kantonaler Richtplan

Richtplanung Kanton Graubünden, Region Landquart
Anpassung im Bereich Siedlung

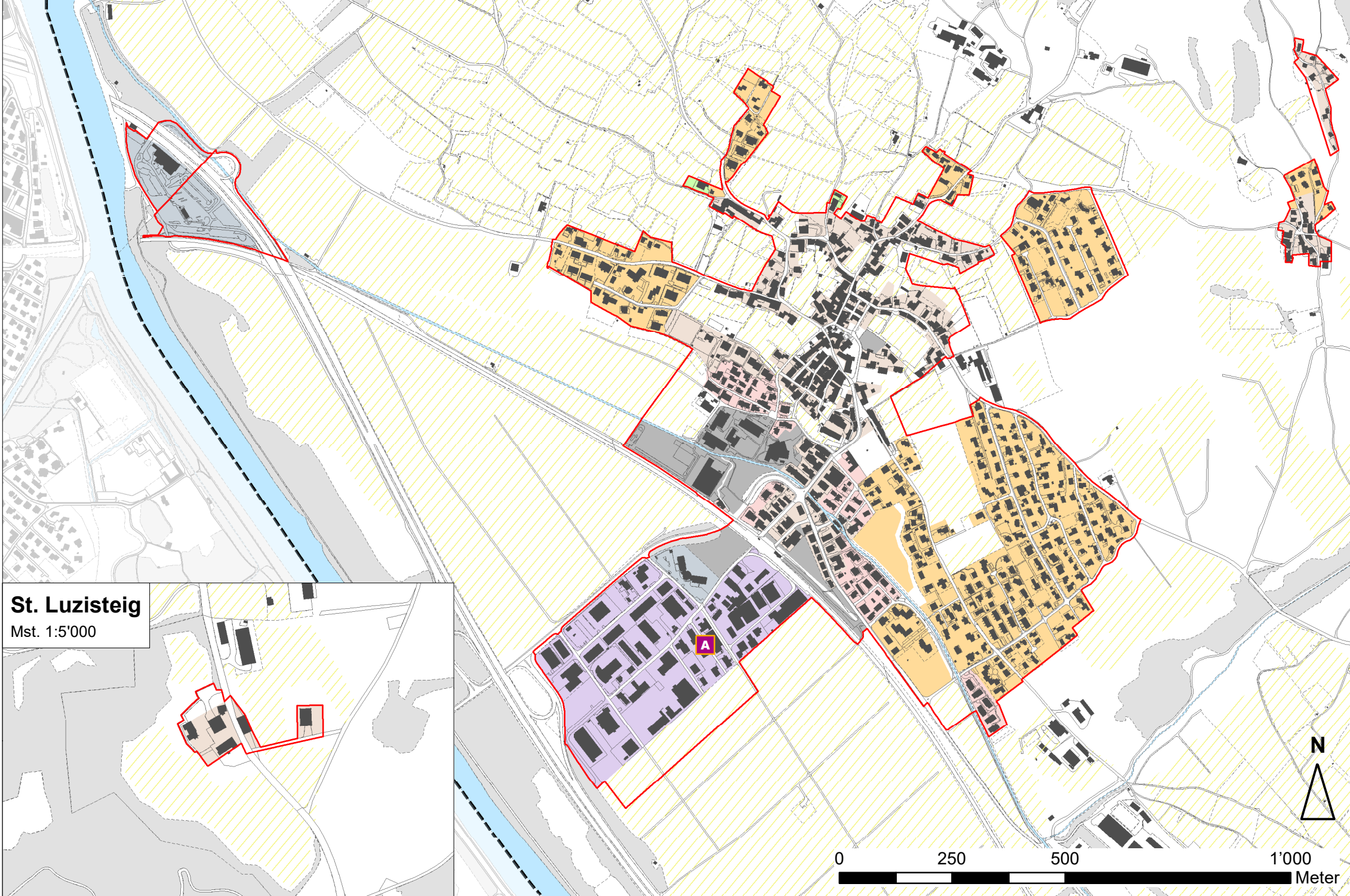
Massstab 1:20'000

Öffentlich Mitwirkungsaufgabe vom 16. August 2024

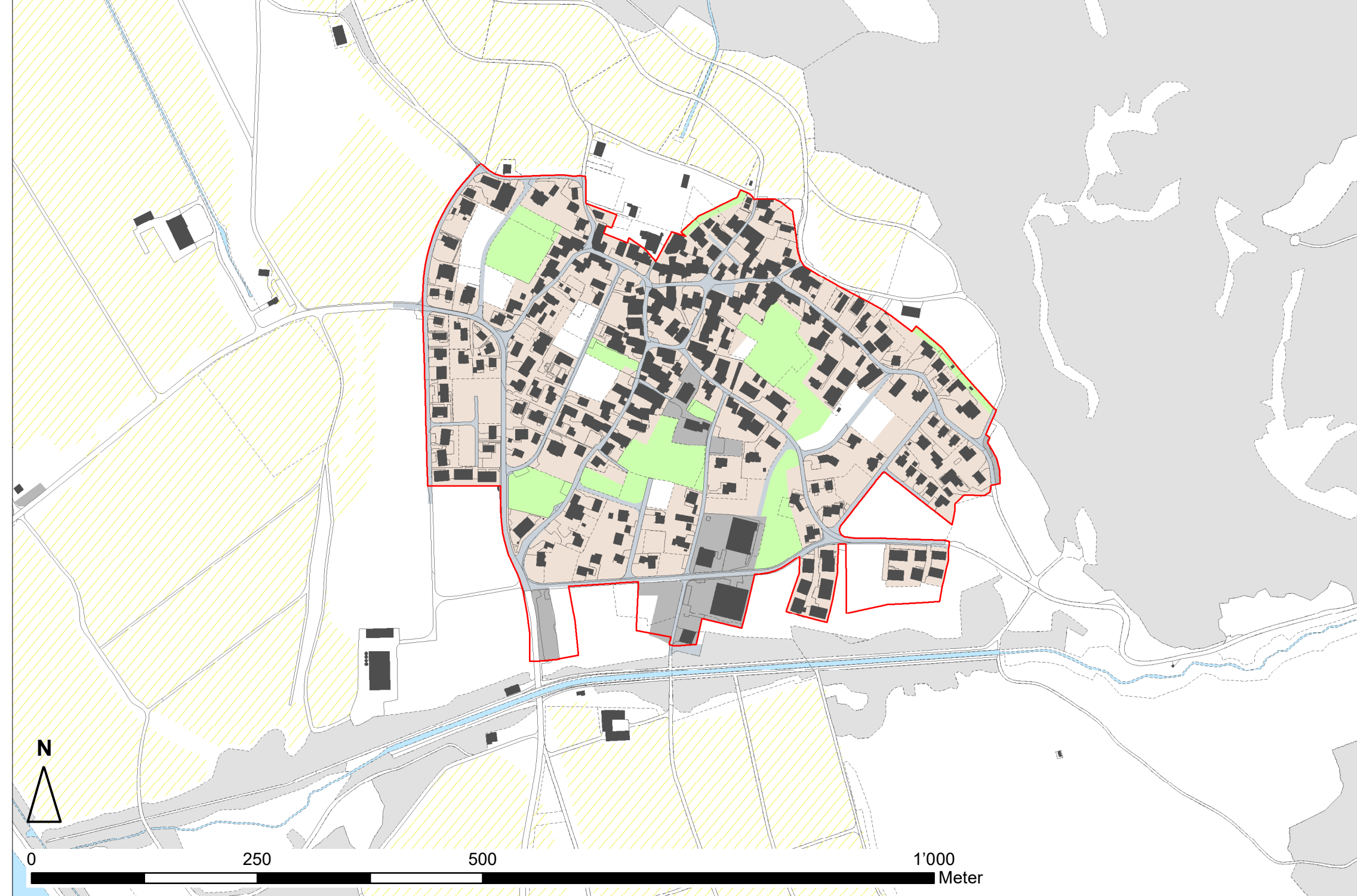
Malans
Mst. 1:12'000



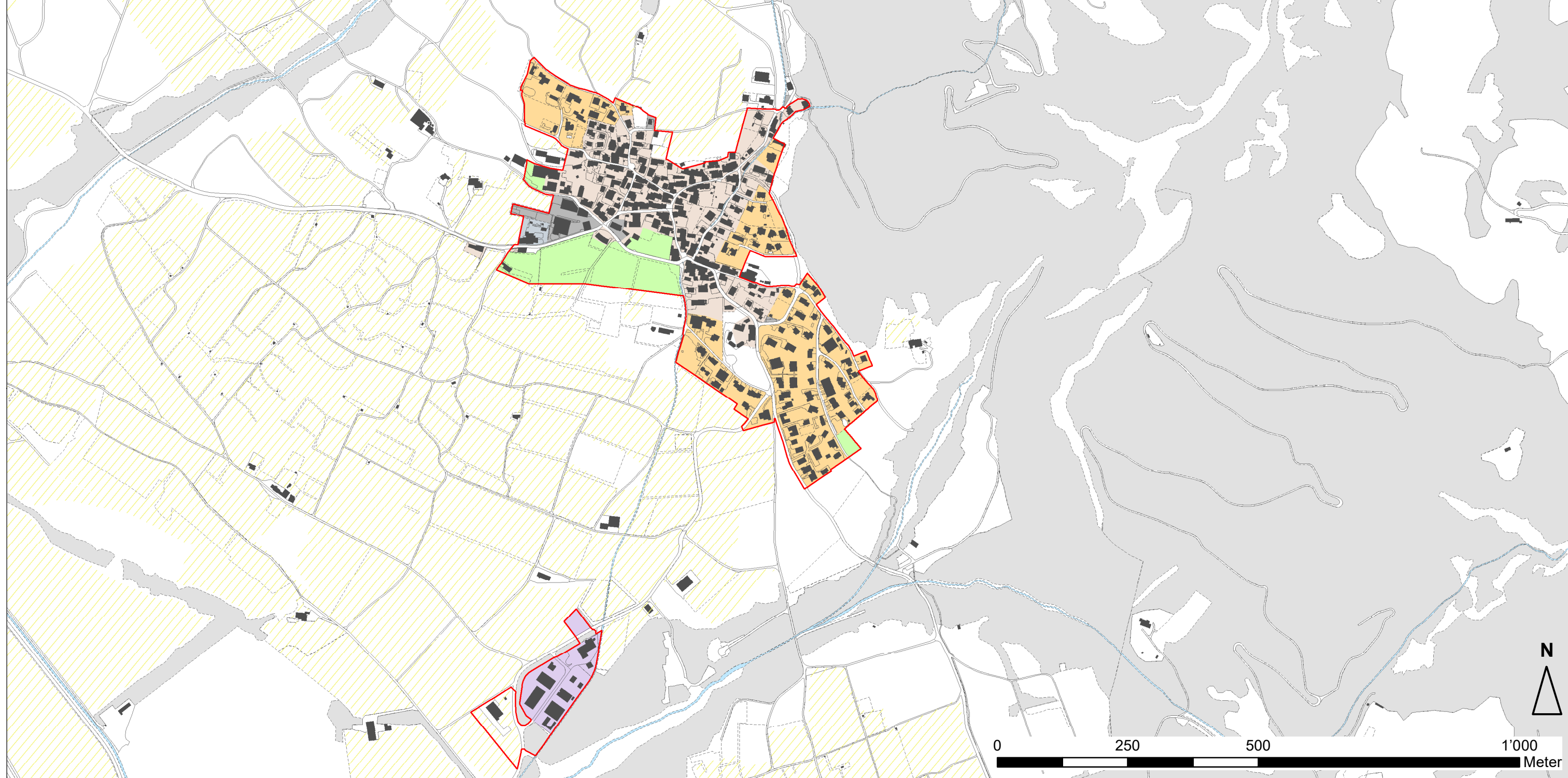
Malenfeld
Mst. 1:10'000



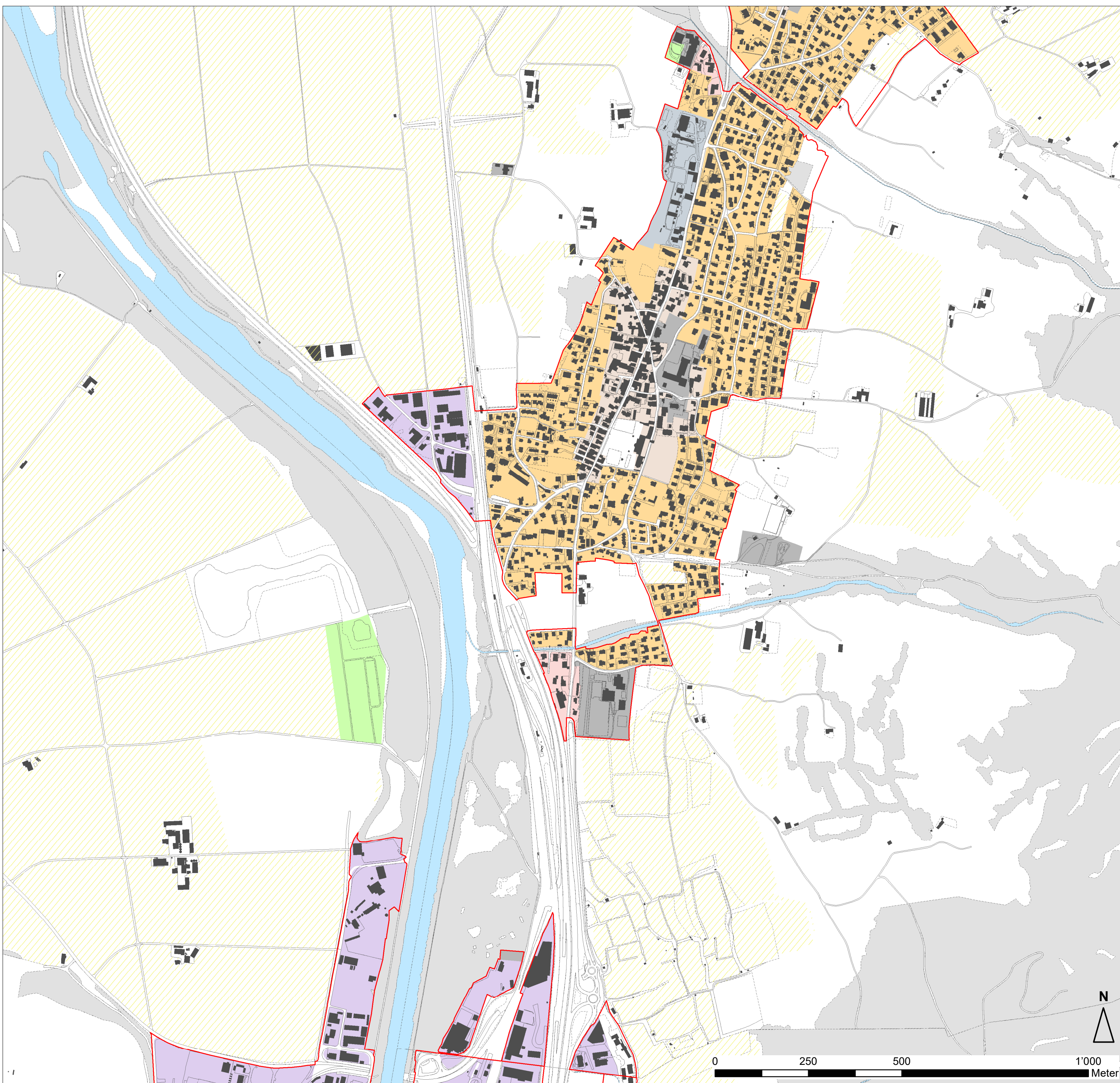
Fläsch
Mst. 1:5'000



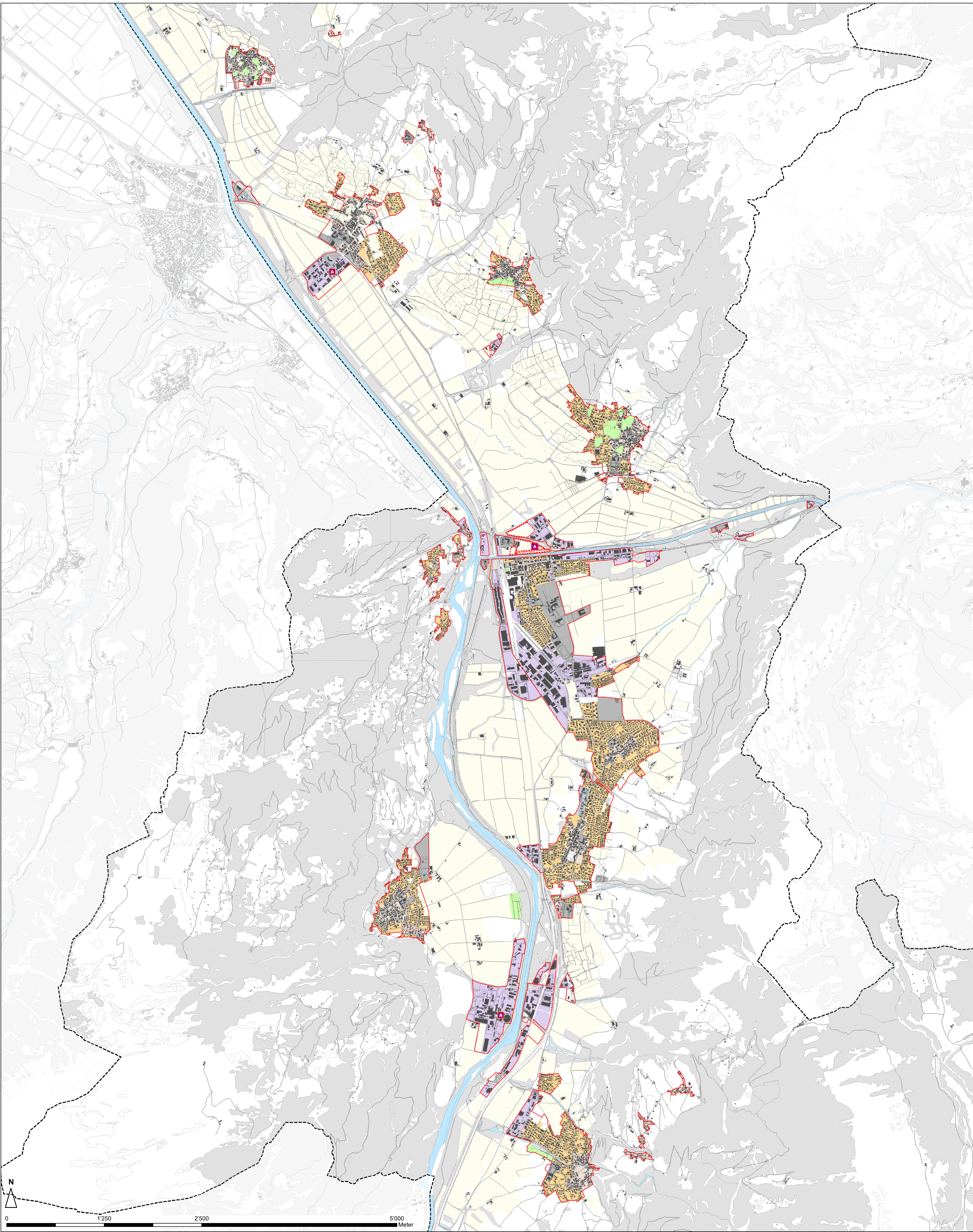
Jenins
Mst. 1:7'500



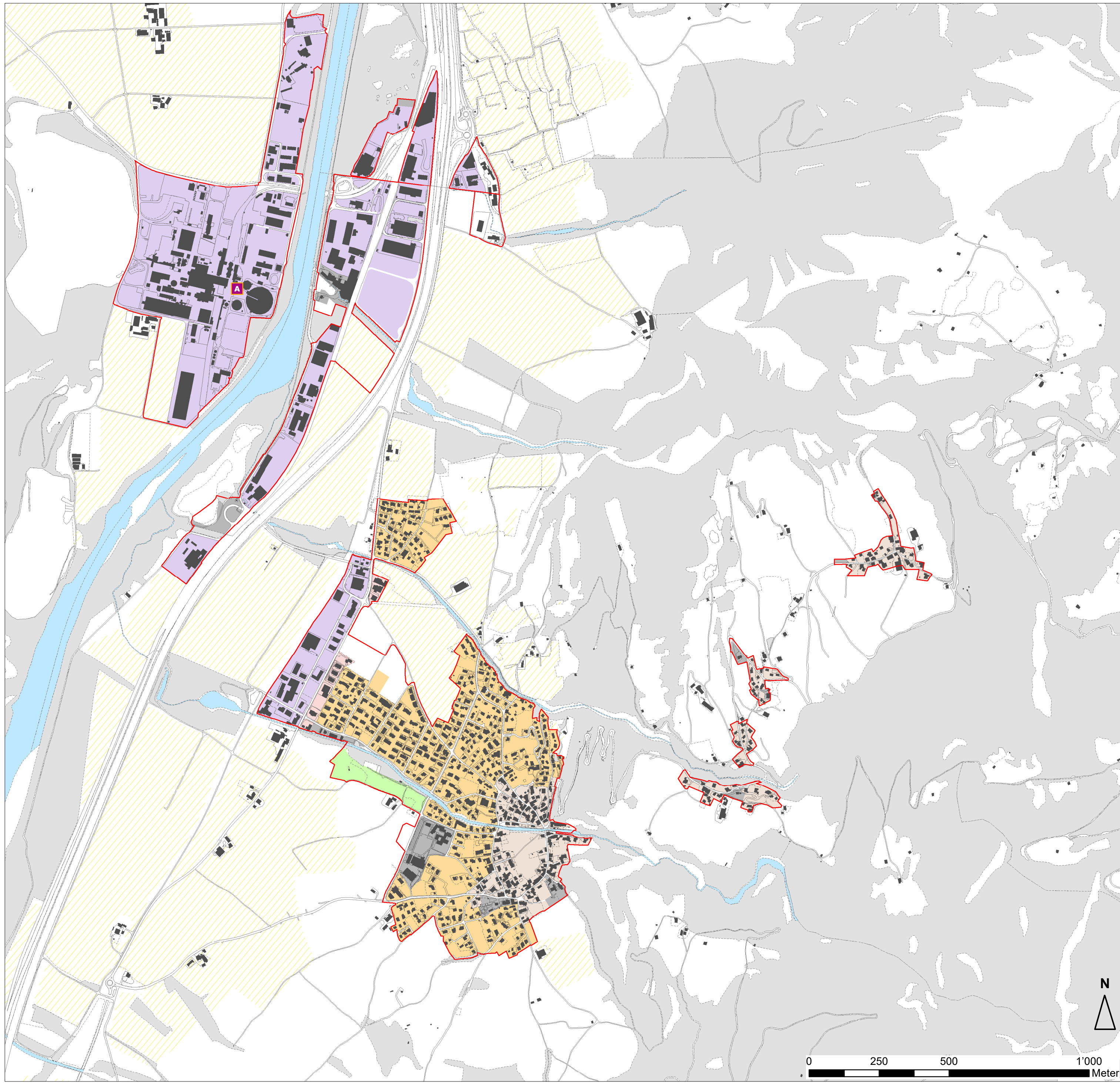
Zizers
Mst. 1:7'500



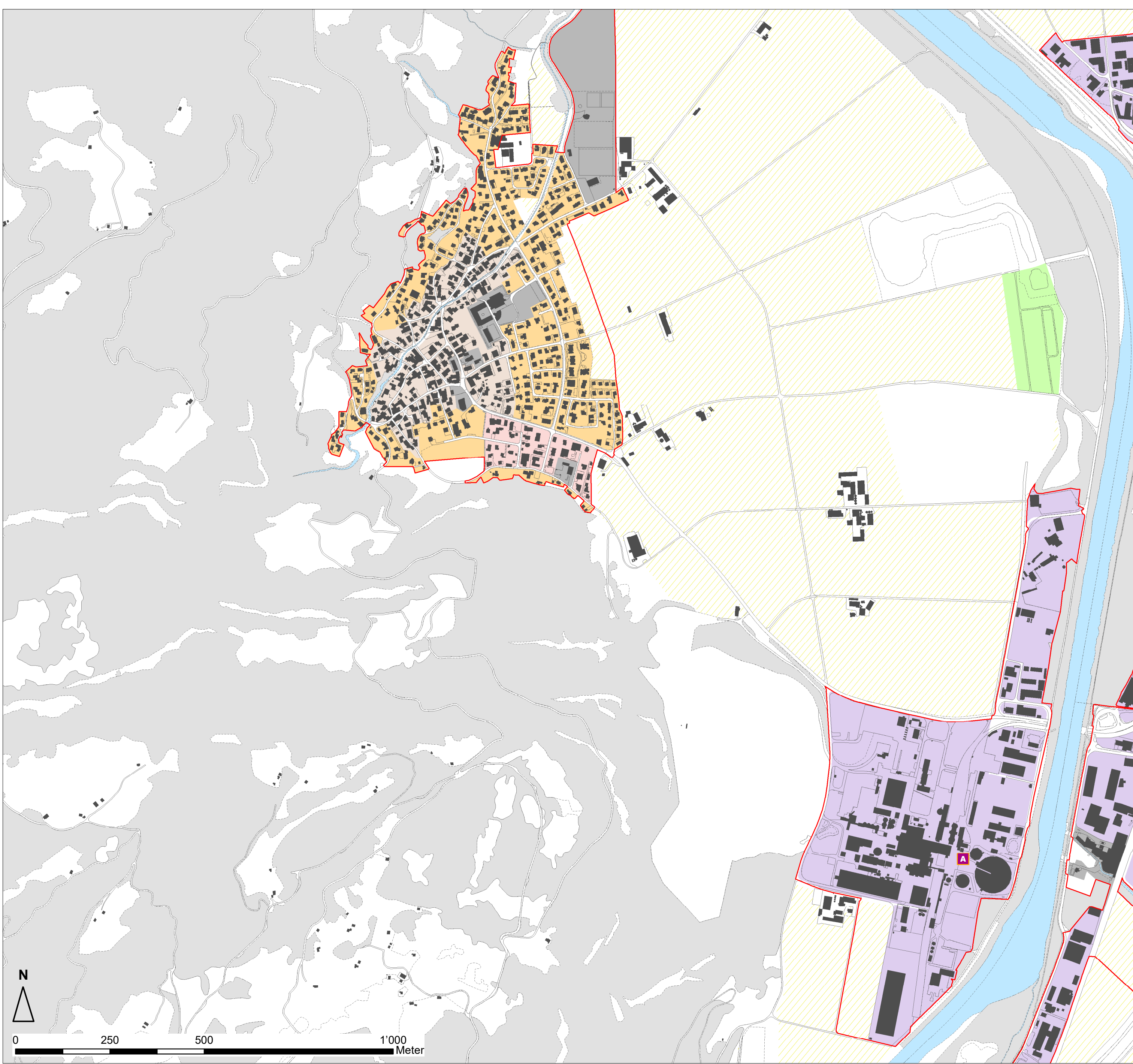
Region Landquart
Mst. 1:20'000



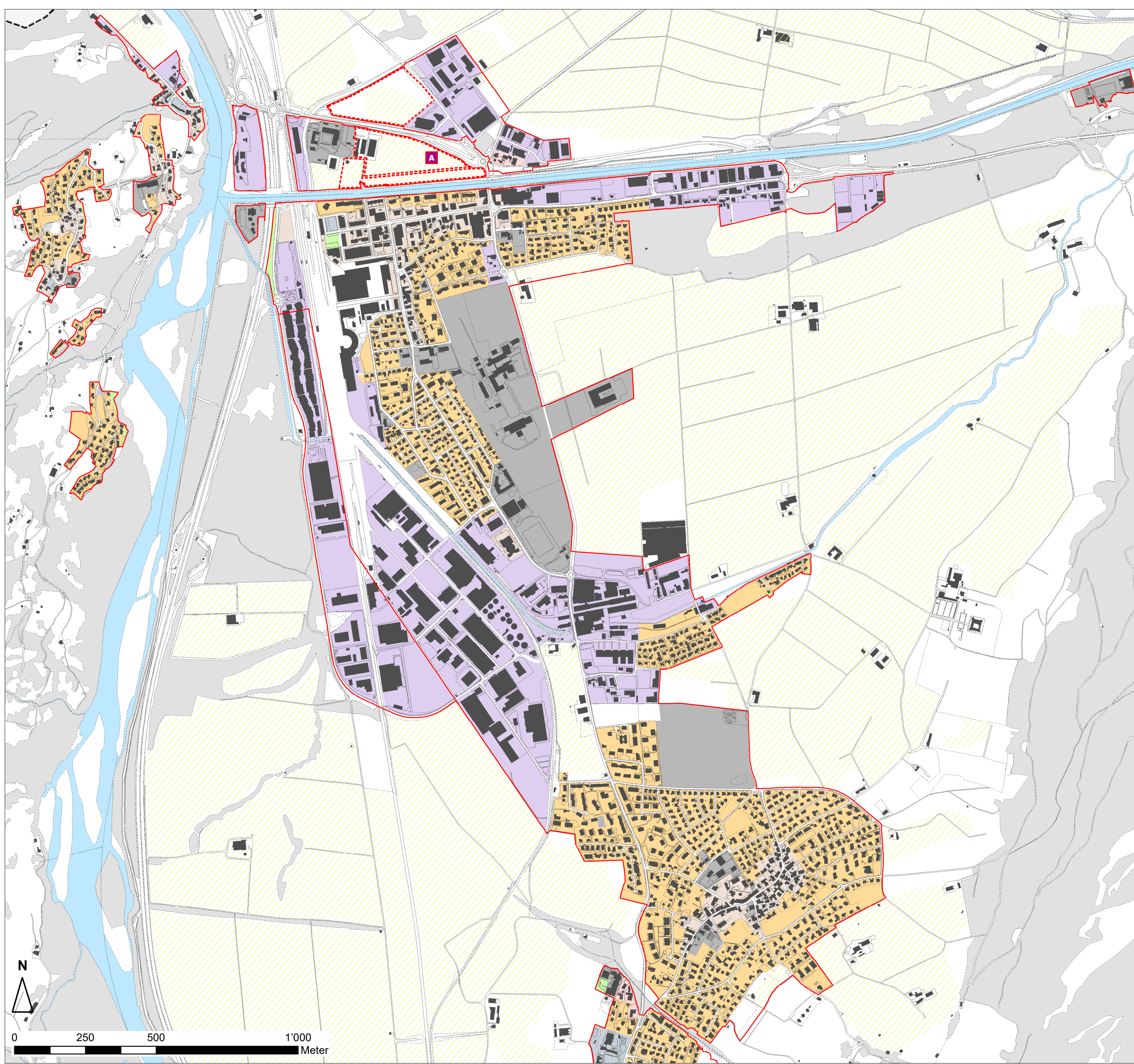
Trimmis
Mst. 1:10'000



Untervaz
Mst. 1:7'500






Landquart
Mst. 1:10'000










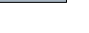

Festlegungen

Anpassungen kantonaler Richtplan


Ausgangslage	Richtplannhalte
Siedlung	
	 Siedlungsgebiet
	 Strategisches Arbeitsgebiet
	 Arbeitsgebiet im urbanen und suburbanen Raum

Hinweise

Rechtskräftiger kantonaler Richtplan

Ausgangslage	Richtplannhalte
Siedlung	
	Wohnzonen
	Mischzonen
	Zentrumszonen
	Arbeitszonen
	Zonen für öffentliche Nutzungen
	Eingeschränkte Bauzonen
	Weitere Bauzonen
	Strategisches Arbeitsgebiet
	Arbeitsgebiet im urbanen und suburbanen Raum

Landschaft

Ausgangslage	Richtplannhalte
Landschaft	
	Fruchtfolgeflächen

Informationsinhalte

	Regionsgrenze

Planinformation

Griss: 125/170
Geodät: MFLB
Kartell: -
Planungsbasis: Bauzonen (2017) und (2020)
Daten (MFLB): geo.gr.ch (2020)
Au (Daten): geo.mappers.ch (2020)
Profil: 1:20'000 Kanton Graubünden (MFLB) Festlegung Bauzonenplan Region Landquart (1:20'000) Mitwirkungsbefehl Anpassung Richtplan Landquart (1:20'000)