



# Kantonaler Richtplan

Richtplanung Graubünden - Region Plessur  
 Anpassung im Bereich Tourismus

## Mitwirkungsaufgabe

Masstab 1:25'000

## Legende

Anpassung Kantonaler Richtplan

Ausgangslage	Richtplaninhalt
<b>Tourismus</b>	
	Zubringeranlage
	Zubringeranlage aufheben
	Intensiverholungsgebiet bestehend

## Hinweise

Rechtsgültiger Kantonaler Richtplan

### Tourismus

- Zubringeranlage bestehend
- Intensiverholungsgebiet bestehend
- Intensiverholungsgebiet geplant

### Siedlung und Ausstattung

- Schützenswerter Ort
- Siedlungsgebiet
- Arbeitsgebiet

### Landschaft

- Naturschutzgebiet
- Inventar Naturobjekt
- Landschaftsschutz
- Wildtierkorridor
- Kulturlandschaft
- Fruchtfolgeflechte
- Wald

### Übrige Raumnutzungen und weitere Infrastrukturen

- Materialabbau
- Inertstoffdeponie

### Verkehr

- Strassennetz Umfahrung oder Ausbau
- Infrastruktur Schiene
- Aufzuehbende Anlage
- Bahnlinie

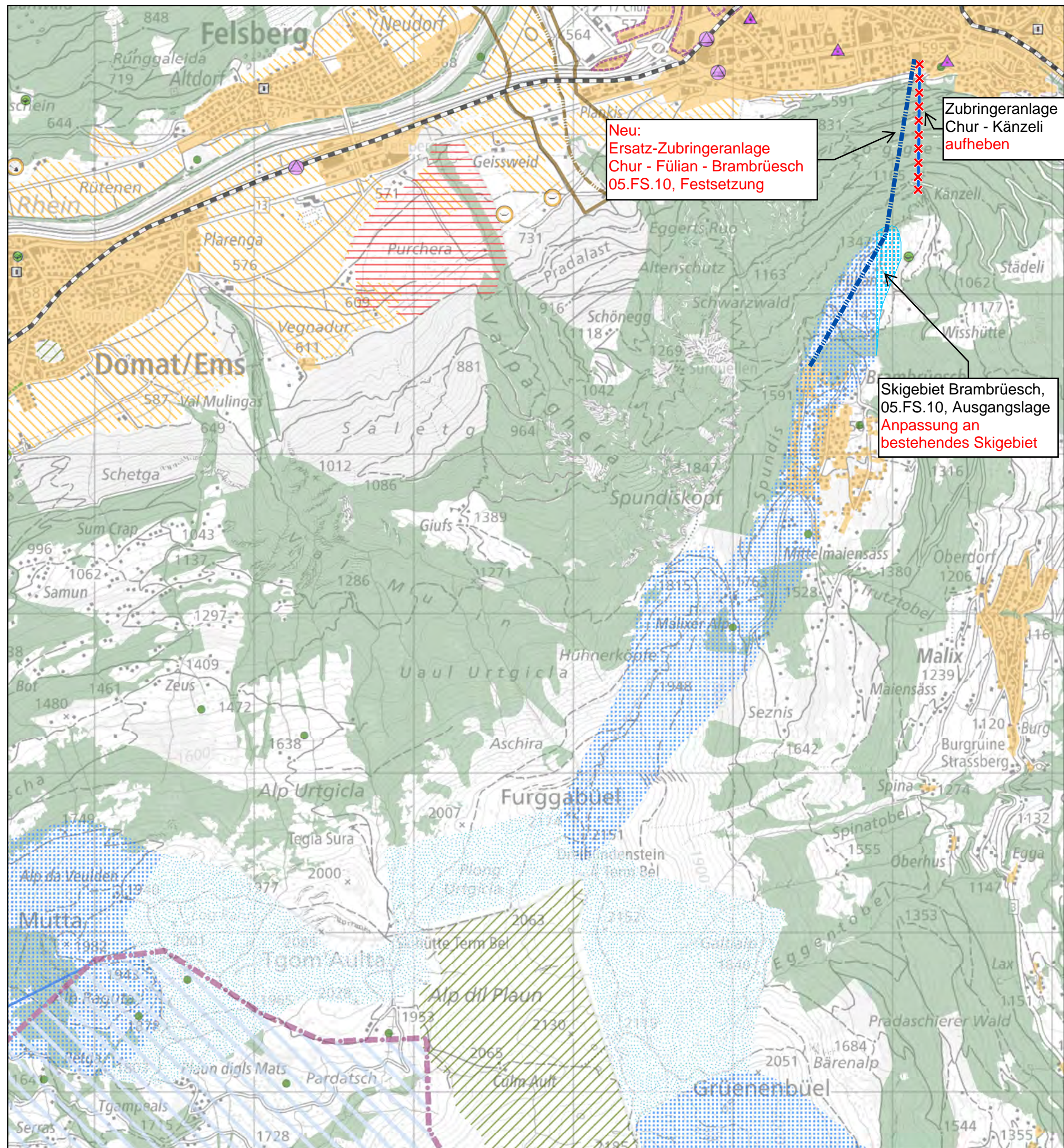
### UNESCO Welterbe

- Horizontlinie
- Pufferzone Fern

Richtplananpassung, Stand: 02.08.2022

Kartendaten: Kantonale Richtplan KRIP LV95 - Juli 2022

Kartendaten: WMTS Service - ch.swisstopo - Landeskarte



Neu:  
 Ersatz-Zubringeranlage  
 Chur - Füljan - Brambrüesch  
 05.FS.10, Festsetzung

Zubringeranlage  
 Chur - Känzeli  
 aufheben

Skigebiet Brambrüesch,  
 05.FS.10, Ausgangslage  
 Anpassung an  
 bestehendes Skigebiet